

A. Auszug aus dem FAHR-TARIFE

der Wiener Tramway-Gesellschaft.

Von jedem an den Linien der Wiener Tramway liegenden Punkte des gegenwärtigen Gemeindegebietes von Wien directe oder mit Benützung der **Correspondenzkarte** bis in die von der Tramway befahrenen Vororte und zwar:

bis zu den Remisen in Hernals	od. umgekehrt	12 kr.
„ „ „ „ nächst Rudolfsheim		
„ „ dem Casino Zögernitz in Döbling		
„ „ Eisenbahn-Viaducte in Simmering		

Von Penzing nach irgend einem an den Tramway-Linien liegenden Punkte des gegenwärtigen Gemeindegebietes von Wien	oder umgekehrt	18 kr.
„ „ bis zur Bellariastrasse		15 „
„ „ „ „ „ „ Mariahilfer-Linie		12 „
„ „ „ „ zu den Remisen nächst Rudolfsheim		6 „
den Remisen nächst Rudolfsheim bis zur Mariahilfer-Linie		6 „
Von Dornbach nach irgend einem an den Tramway-Linien liegenden Punkte des gegenwärtigen Gemeindegebietes von Wien	oder umgekehrt	18 „
„ „ bis zum Schottenringe		15 „
„ „ bis zur Hernals-Linie		12 „
„ „ bis zu den Remisen in Hernals		6 „
den Remisen in Hernals bis zur Hernals-Linie		6 „
Döbling (Casino Zögernitz) bis zur Nussdorfer-Linie		6 „
Simmering (Eisenbahn-Viaduct) bis zur St. Marxer-Linie (Rimböckhaus)		6 „

Kinder unter 10 Jahren zahlen bei einem Fahrpreise für Erwachsene von 18 oder 15 kr. . . . 10 kr.
 „ „ „ „ „ „ „ „ 12 kr. 6 „
 „ „ „ „ „ „ „ „ 6 „ 6 „
 Kinder unter 2 Jahren sind ganz frei.

Specialtarif für die Centralfriedhofs-Linie.

Vom Schwarzenbergplatze bis zum Centralfriedhofe oder zurück	20 kr.
Von der ersten Haltestelle in Simmering (Rimböckhaus bis zum Central-Friedhofe oder zurück	15 „
Vom Eisenbahn-Viaducte in Simmering bis zum Central-Friedhofe oder zurück	10 „

NEUESTER

Taschen- u. Orientirungs-Fahrplan

für
Wiener Tramway-Linien.

IV. AUFLAGE.

Preis 20 kr.

Druck von Guberner & Hierhammer, Wien.

Vervielfältigung vorbehalten.

Nachfolgende **Fahrpreis-Ermässigungen**, bis auf Widerruf geltend, bestehen in der Ausgabe von:

I. Abonnements-Karten für directe Fahrten oder für Fahrten mit Benützung der Correspondenz von jedem Punkte Wiens

bis zu den Remisen in Hernals	od. umgekehrt
„ „ „ „ Rudolfsheim	
„ „ dem Casino Zögernitz in Döbling	
„ „ Eisenbahn-Viaducte in Simmering	

10 Stück zu ö. W. fl. I.—, zu haben bei sämtlichen Strecken-Cassen, bei den Expeditoren, sowie im Bureau der Gesellschaft (Schottenring 7.)

II. Jahreskarten, welche den Inhaber zu jeder beliebigen Fahrt auf sämtlichen Tramway-Linien berechtigen, mit der Gültigkeitsdauer vom 1. Jänner bis Ende Dezember eines jeden Jahres um den Preis von ö. W. fl. 120 in dem Bureau der Gesellschaft.

III. Schülerkarten für Schüler im Alter von 10 bis 14 Jahren in der Form von Anweisungen auf Kinder-Karten.

IV. Extrawagen je nach der Entfernung zum Preise von ö. W. fl. 5.— aufwärts. — Bestellungen sind Tags vorher im Bureau der Gesellschaft (Ober-Inspectorat) anzumelden.

Das Correspondenz-System ist auf allen Linien innerhalb des Gebietes der Gemeinde Wien bis zu den Remisen in Hernals und nächst Rudolfsheim,

dann bis zum Casino Zögernitz in Döbling und bis zum Eisenbahn-Viaducte in Simmering eingeführt. Den P. T. Passagieren ist ein einmaliger Wagenwechsel, aber nur an den bezeichneten Umsteigplätzen mit der Correspondenzkarte und ohne eine wie immer geartete Retourfahrt zu bewerkstelligen, gestattet.

Blos auf Strecken, wo ein Localverkehr eingeführt ist, dann von und in die Wallensteinstrasse kann ein zweimaliger Wagenwechsel stattfinden.

Die Umsteigplätze sind folgende:

Schottenring,	St. Marxer-Linie,	Praterstern,
Bellaria,	Elisabethbrücke,	Aiserbachstrasse
Kärnthnerstrasse,	Bahenbergerstrasse,	(Sechschimmelg).
Schwarzenbergplatz,	Stiftgasse,	Stuhentring (Landstrasse)
Paulaner (Favoritenstr.),	Aspernbrücke,	Augartenbrücke b. Schluss des direct. Verkehrs von Südbahn.

Polizei-Vorschriften. Das Stehen auf den Stufen, sowie das Sitzen am Schutzgitter ist strengstens verboten. Ansammeln der Passagiere auf der hinteren Plattform, wodurch das Auf- und Absteigen behindert wird, ist nicht gestattet.

Die Mitnahme von Hunden ist auf das strengste untersagt. Die vorne den Abschluss bildenden Gitter dürfen, so lange der Wagen in Bewegung ist, nicht geöffnet werden; das Auf- und Abspringen während der Fahrt ist verboten.

Das Tabakrauchen ist nur in jenen Wagen gestattet, wo ein Rauch-Coupe vorhanden ist.

Das P. T. Publicum wird ersucht, den Fahrpreis in Kleingeld zu entrichten und die Fahrkarte auf jedesmaliges Verlangen dem Revisor vorzuzeigen. Wagen, Conducteur und Kutscher sind mit Nummern versehen, welche den Fahrgästen bei etwaigen Reclamationen oder Beschwerden dienen sollen.

B. Fahrpreis

der neuen Wiener Tramway-Gesellschaft.

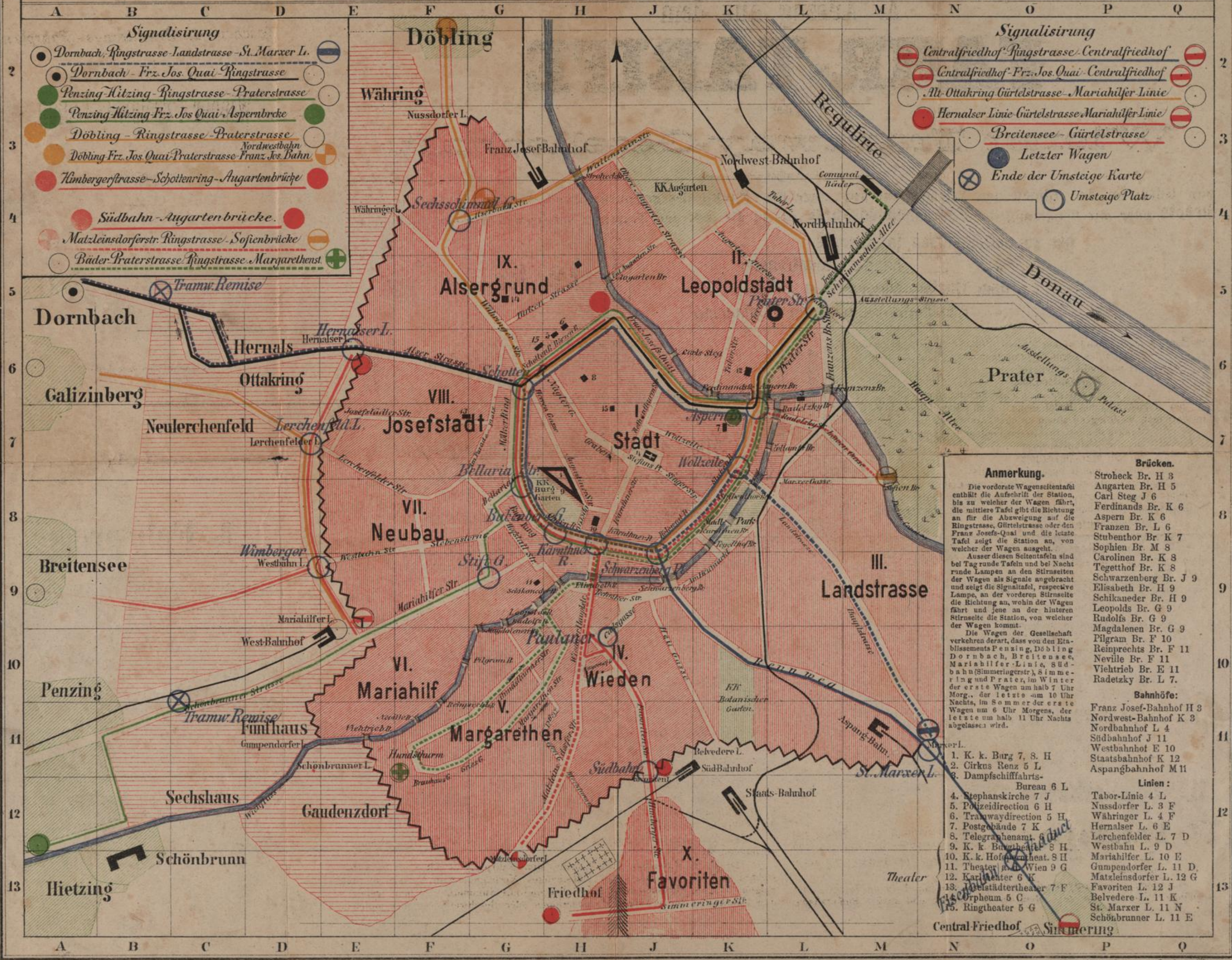
Für eine Fahrt von einem Endpunkte des gesellschaftlichen Netzes zum anderen, entweder beim directen Verkehre oder mittelst Lösung von Umsteigkarten 10 kr.

Im Local-Verkehr auf den Radial-Strecken.

„Lerchenfelder-Linie — Ottakringer-Remise“	}	6 kr.
„Westbahn-Linie — Ende Fünfhaus“		
Kinder-Karten für jede Fahrt		
Westbahn-Linie — Breitensee an Wochentagen		



Taschen-Fahrplan für Wiener Tramway-Linien.



- Signalisierung**
- Dornbach-Ringstrasse-Landstrasse-St. Marxer L.
 - Dornbach-Frz. Jos. Quai-Ringstrasse
 - Penzing-Hitzing-Ringstrasse-Praterstrasse
 - Penzing-Hitzing-Frz. Jos. Quai-Aspernbrücke
 - Döbling-Ringstrasse-Praterstrasse
 - Döbling-Frz. Jos. Quai-Praterstrasse-Franz. Jos. Bahn
 - Kimbergerstrasse-Schottenring-Augartenbrücke
 - Südbahn-Augartenbrücke
 - Matzleinsdorferstr.-Ringstrasse-Sofienbrücke
 - Bäder-Praterstrasse-Ringstrasse-Margarethenst.

- Signalisierung**
- Centralfriedhof-Ringstrasse-Centralfriedhof
 - Centralfriedhof-Frz. Jos. Quai-Centralfriedhof
 - Alt-Ottakring-Gürtelstrasse-Mariahilfer Linie
 - Hernalser Linie-Gürtelstrasse-Mariahilfer Linie
 - Breitensee-Gürtelstrasse
 - Letzter Wagen
 - Ende der Umsteige Karte
 - Umsteige Platz

Anmerkung.
 Die vordere Wagenseitentafel enthält die Aufschrift der Station, bis zu welcher der Wagen fährt, die mittlere Tafel gibt die Richtung an für die Abzweigung auf die Ringstrasse, Gürtelstrasse oder den Franz. Jos. Quai und die letzte Tafel zeigt die Station an, von welcher der Wagen ausgeht.
 Ausser diesen Seitentafeln sind bei Tag runde Tafeln und bei Nacht runde Lampen an den Stirnseiten der Wagen als Signale angebracht und zeigt die Signaltafel, respective Lampe, an der vorderen Stirnseite die Richtung an, wohin der Wagen fährt und jene an der hinteren Stirnseite die Station, von welcher der Wagen kommt.
 Die Wagen der Gesellschaft verkehren derart, dass von den Etablissements Penzing, Döbling, Dornbach, Breitensee, Mariahilfer-Linie, Südbahn (Simmeringerstr.), Simmering und Prater, im Winter der erste Wagen um halb 7 Uhr Morg., der letzte um 10 Uhr Nachts, im Sommer der erste Wagen um 6 Uhr Morgens, der letzte um halb 11 Uhr Nachts abgelassen wird.

Brücken.

- Stroheck Br. H 3
- Angarten Br. H 5
- Carl Steg J 6
- Ferdinands Br. K 6
- Aspern Br. K 6
- Franzen Br. L 6
- Stubenthor Br. K 7
- Sophien Br. M 8
- Caroline Br. K 8
- Tegethof Br. K 8
- Schwarzberg Br. J 9
- Elisabeth Br. H 9
- Schikaneder Br. H 9
- Leopolds Br. G 9
- Rudolfs Br. G 9
- Magdalenen Br. G 9
- Pilgram Br. F 10
- Reinprechts Br. F 11
- Neville Br. F 11
- Viehtrieb Br. E 11
- Radetzky Br. L 7.

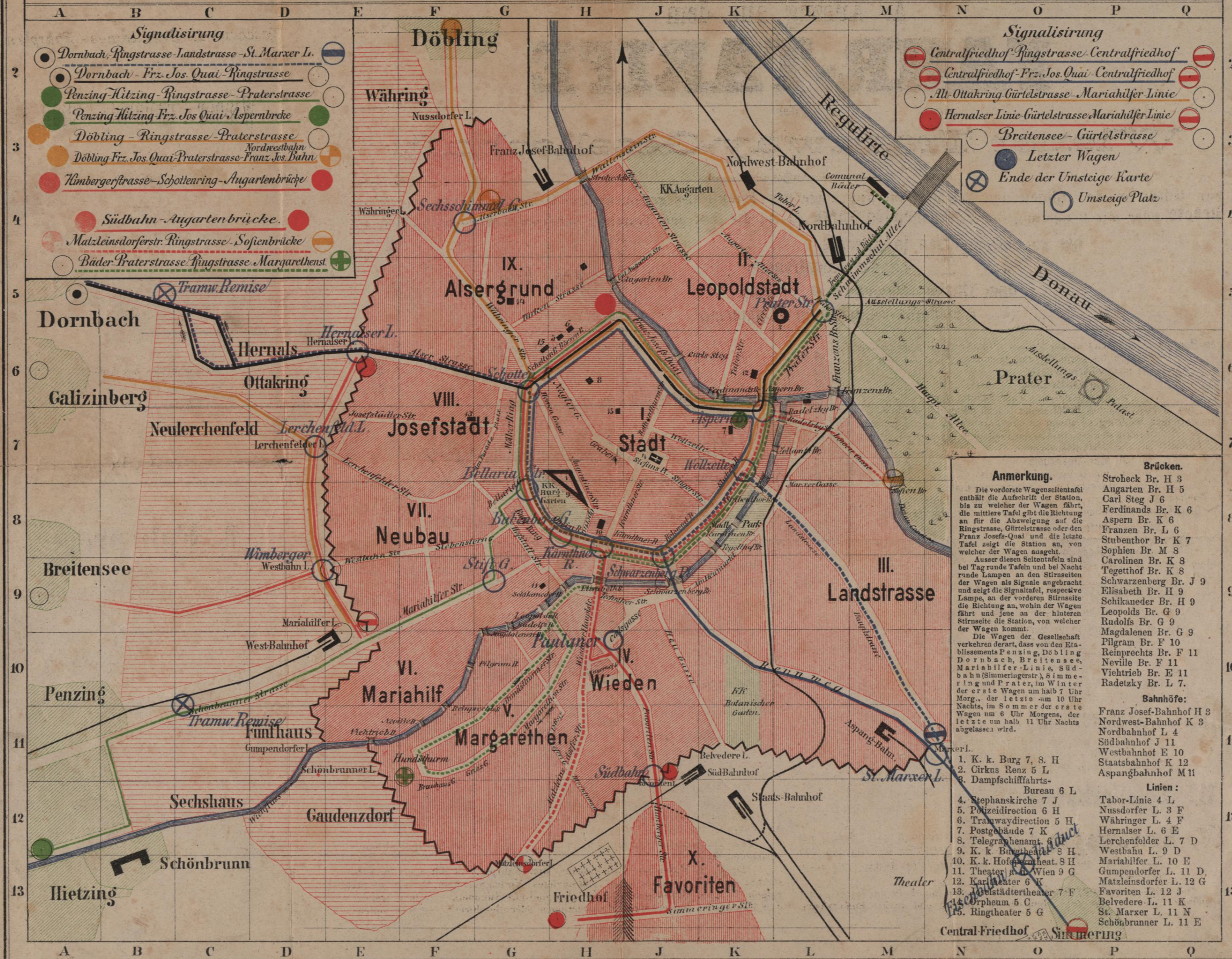
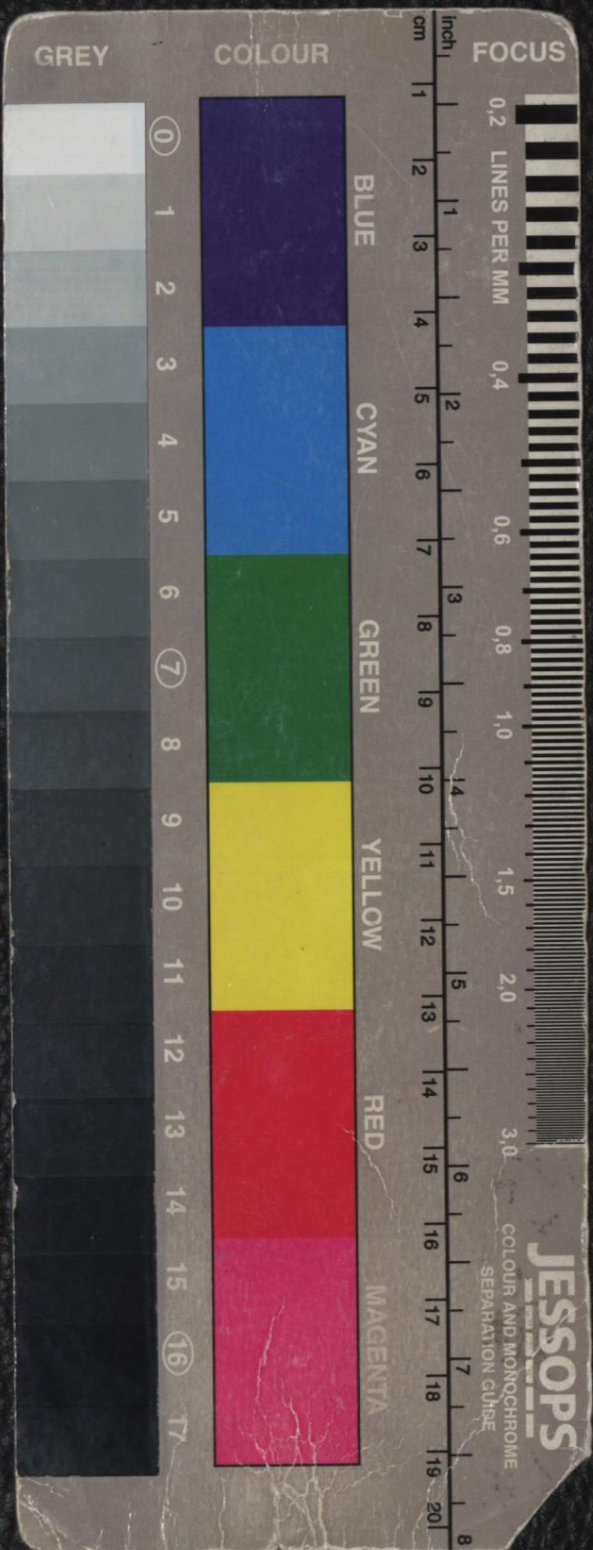
Bahnhöfe:

- Franz Josef-Bahnhof H 3
- Nordwest-Bahnhof K 3
- Nordbahnhof L 4
- Südbahnhof J 11
- Westbahnhof E 10
- Staatsbahnhof K 12
- Aspangbahnhof M 11

Linien:

- Tabor-Linie 4 L
- Nussdorfer L. 3 F
- Währinger L. 4 F
- Hernalser L. 6 E
- Lerchenfelder L. 7 D
- Westbahn L. 9 D
- Mariahilfer L. 10 E
- Gumpendorfer L. 11 D
- Matzleinsdorfer L. 12 G
- Favoriten L. 12 J
- Belvedere L. 11 K
- St. Marxer L. 11 N
- Schönbrunner L. 11 E

Taschen-Fahrplan für Wiener Tramway-Linien.



- Signalisierung**
- Dornbach-Ringstrasse-Landstrasse-St. Marxer L.
 - Dornbach-Frz. Jos. Quai-Ringstrasse
 - Penzing-Mitzing-Ringstrasse-Praterstrasse
 - Penzing-Mitzing-Frz. Jos. Quai-Aspernbrücke
 - Döbling-Ringstrasse-Praterstrasse Nordwestbahn
 - Döbling-Frz. Jos. Quai-Praterstrasse-Franz Jos. Bahn
 - Himbergerstrasse-Schottenring-Augartenbrücke
 - Südbahn-Augartenbrücke
 - Matzleinsdorferstr. Ringstrasse-Sofienbrücke
 - Bäder-Praterstrasse Ringstrasse-Margarethenst.

- Signalisierung**
- Centralfriedhof-Ringstrasse-Centralfriedhof
 - Centralfriedhof-Frz. Jos. Quai-Centralfriedhof
 - Alt-Ottakring Gürtelstrasse-Mariahilfer Linie
 - Hernals Linie Gürtelstrasse-Mariahilfer Linie
 - Breitensee-Gürtelstrasse
 - Letzter Wagen
 - Ende der Umsteige Karte
 - Umsteige Platz

- Anmerkung.**
Die vorderste Wagenschildtafel enthält die Aufschrift der Station, bis zu welcher der Wagen fährt, die mittlere Tafel gibt die Richtung an für die Abzweigung auf die Ringstrasse, Gürtelstrasse oder den Franz Josefs-Quai und die letzte Tafel zeigt die Station an, von welcher der Wagen ausgeht.
Ausser diesen Schildtafeln sind bei Tag runde Tafeln und bei Nacht runde Lampen an den Stirnseiten der Wagen als Signale angebracht und zeigt die Signaltafel, respective Lampe, an der vorderen Stirnseite die Richtung an, wohin der Wagen fährt und jene an der hinteren Stirnseite die Station, von welcher der Wagen kommt.
Die Wagen der Gesellschaft verkehren derart, dass von den Etablissements Penzing, Döbling, Dornbach, Breitensee, Mariahilfer-Linie, Südbahn (Simmeringstr.), Simmering und Prater, im Winter der erste Wagen um halb 7 Uhr Morg., der letzte um 10 Uhr Nachts, im Sommer der erste Wagen um 6 Uhr Morgens, der letzte um halb 11 Uhr Nachts abgelassen wird.
- Brücken.**
- Stroheck Br. H 3
 - Angarten Br. H 5
 - Carl Steg J 6
 - Ferdinands Br. K 6
 - Aspern Br. K 6
 - Franzen Br. L 6
 - Stubenthor Br. K 7
 - Sophien Br. M 8
 - Carolinen Br. K 8
 - Tegethoff Br. K 8
 - Schwarzenberg Br. J 9
 - Elisabeth Br. H 9
 - Schikaneder Br. H 9
 - Leopolds Br. G 9
 - Rudolfs Br. G 9
 - Magdalenen Br. G 9
 - Pilgram Br. F 10
 - Reinprechts Br. F 11
 - Neville Br. F 11
 - Vieltrieb Br. E 11
 - Radetzky Br. L 7.
- Bahnhöfe:**
- Franz Josef-Bahnhof H 3
 - Nordwest-Bahnhof K 3
 - Nordbahnhof L 4
 - Südbahnhof J 11
 - Westbahnhof E 10
 - Staatsbahnhof K 12
 - Aspangbahnhof M 11
- Linien:**
- Tabor-Linie 4 L
 - Nussdorfer L. 3 F
 - Währinger L. 4 F
 - Hernals L. 6 E
 - Lerchenfelder L. 7 D
 - Westbahn L. 9 D
 - Mariahilfer L. 10 E
 - Gumpendorfer L. 11 D
 - Favoriten L. 12 J
 - Belvedere L. 11 K
 - St. Marxer L. 11 N
 - Schönbrunner L. 11 E