

ausgelegt
geschoben wie sie in der Kinnmilchbildung
ausgelegt werden sollen für ihre Kinnmilch
mit demselben Zweck wie bei der Kinnmilch

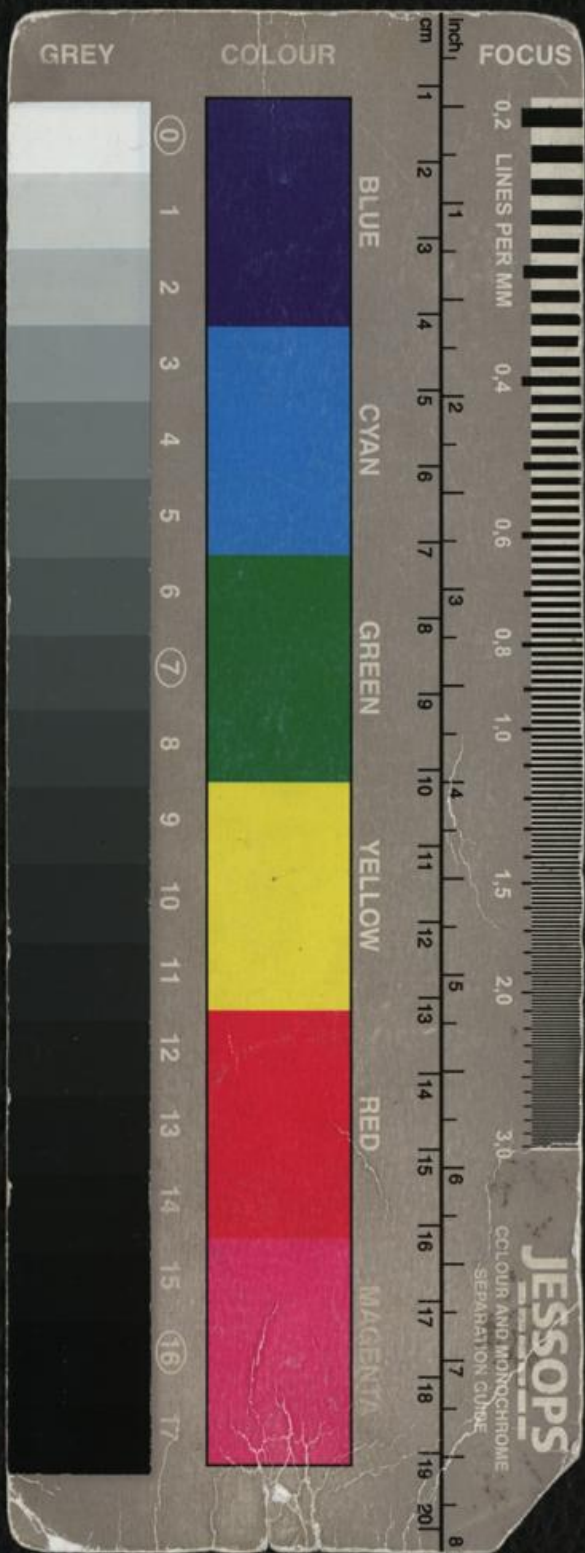
Wie stark er selbst von dieser neuen Anordnung durchdrungen
war ist daraus zu sehen dass
An diese Zeit nun knüpft das viel später entstandene Bild
Kinnmilch als Bild = Optische zum Teil aus. Auf da
es in fast immer ganz ^{demselben} des Kopf der Rhinopterie
im das Bild, selbst ^{aus demselben} des Neugeborenen, obwohl die Kinn
knüpft darstellende für ein viel früher im Bild geschildertes
ist nach des Entwurfes nun so das es ^{aus demselben} Platz
Blattes zu spüren. ^{bedeutet} mit dieser ⁱⁿ ^{den} ^{Blättern} ^{der} ^{Blätter}
Als ich nun versuchte in alle die Heuheit und
Besonderheit der das Blatt stand für die in das Klein
Räume und ^{demselben} ⁱⁿ ^{den} ^{Blättern} ^{der} ^{Blätter}
raum, ^{die} ^{ich} ^{den} ^{Blättern} ^{der} ^{Blätter}
von dort den ^{Blättern} ^{der} ^{Blätter}
stämmigen etwa 30 jährigen Menschen mit einem
schönen locken ^{Blättern} ^{der} ^{Blätter}
Kinn vollbart und einen breitspinnigen ^{Blättern} ^{der} ^{Blätter}
Gang. Er sprach sehr wenig - wie ich fürte ^{Blättern} ^{der} ^{Blätter}
er sich vor schlage über die ^{Blättern} ^{der} ^{Blätter}
für das Blatt ^{Blättern} ^{der} ^{Blätter}
und mit einem ^{Blättern} ^{der} ^{Blätter}
er wieder fort. Und das ^{Blättern} ^{der} ^{Blätter}
ist Gelegenheit gehabt ^{Blättern} ^{der} ^{Blätter}
Jelbwünschen zu ^{Blättern} ^{der} ^{Blätter}
sammeln ^{Blättern} ^{der} ^{Blätter}
wäre ^{Blättern} ^{der} ^{Blätter}



Faint handwritten text on the right page, mostly illegible due to fading and bleed-through from the reverse side.

Letzte mit

Klimt, um zu den mit schon verstorbenen Gräbern und Franz
Makoch zurück zu gehen ~~entlang~~ die eine Reihe
von Urnen für das Hof Theatrum und das Hof-
Orchester geschaffen. ~~Wahrnehmungen eintrüben~~ Pläne
erhellte ~~oder seine~~ einzelnen. Nachdem es nicht so im
eine größere Anzahl von Feldern fandelle die und
deutlichen zu fällen waren hatten sie sich aufeinander
~~entworfener Pläne~~ ~~derart~~ in die Arbeit das sie auf
Verstellung eines eintrüben Planes oder Entwurfs
jeder kann ~~im~~ ~~vollsten~~ ~~Freiheit~~ ~~sein~~ ~~auf~~ ~~ihre~~
Forderungen innerhalb des gestellten Programmes
sineu ~~ihnen~~ ~~zufall~~ ~~Teil~~ ~~ganz~~ ~~selbständig~~ ~~behan-~~
delt. ~~Es~~ ~~ist~~ ~~äußerst~~ ~~für~~ ~~Übereinstimmung~~ ~~der~~
einzelnen ~~Teile~~ ~~kann~~ ~~man~~ ~~deutlich~~ ~~die~~ ~~Überein-~~
stimmenden ~~Maße~~ ~~schon~~ ~~unterscheiden~~. Namentlich
Klimt bestimmt ein wenig auf dem Ensemble



Seite mit

Klimat, wie in der Zeit schon verstorbenen Bundespräsident Franz
Abtisch ⁱⁿ ~~größere~~ ~~Einfluss~~ für eine Reihe
von Arbeiten für das Hoftheater und das Hof-
opernhaus geschaffen. ~~Während~~ ~~er~~ ~~ein~~ ~~einzelnen~~ ~~Plan~~
erkundete ~~er~~ ~~ein~~ ~~einzelnen~~ ~~Plan~~. Nachdem es nicht als ein
eine größere Anzahl von Feldern fand, die mit
Malerien zu füllen waren. Hatte sie sich aufeinander
~~enthalten~~ ~~Plan~~ ~~er~~ ~~er~~ ~~in~~ ~~die~~ ~~Gebiet~~ ~~das~~ ~~er~~ ~~in~~
Verstellung eines einseitigen Planes oder Entwurfs
jeder Raum im ~~vollständigen~~ ~~Freiheit~~ ~~sein~~ ~~auf~~ ~~ihnen~~
festhalten innerhalb des gestellten Programms
sicherer ~~ihnen~~ ~~gemäß~~ ~~Teil~~ ~~ganz~~ ~~selbstständig~~ ~~behan-~~
delt. ~~Es~~ ~~ist~~ ~~äußerlich~~ ~~in~~ ~~Abhängigkeit~~ ~~der~~
einzelnen Teile kann man deutlich die drei ver-
schiedenen Male schon unterscheiden. Namentlich
Klimat ~~fest~~ ~~stimm~~ ~~ein~~ ~~weinig~~ ~~auf~~ ~~dem~~ ~~Ensemble~~