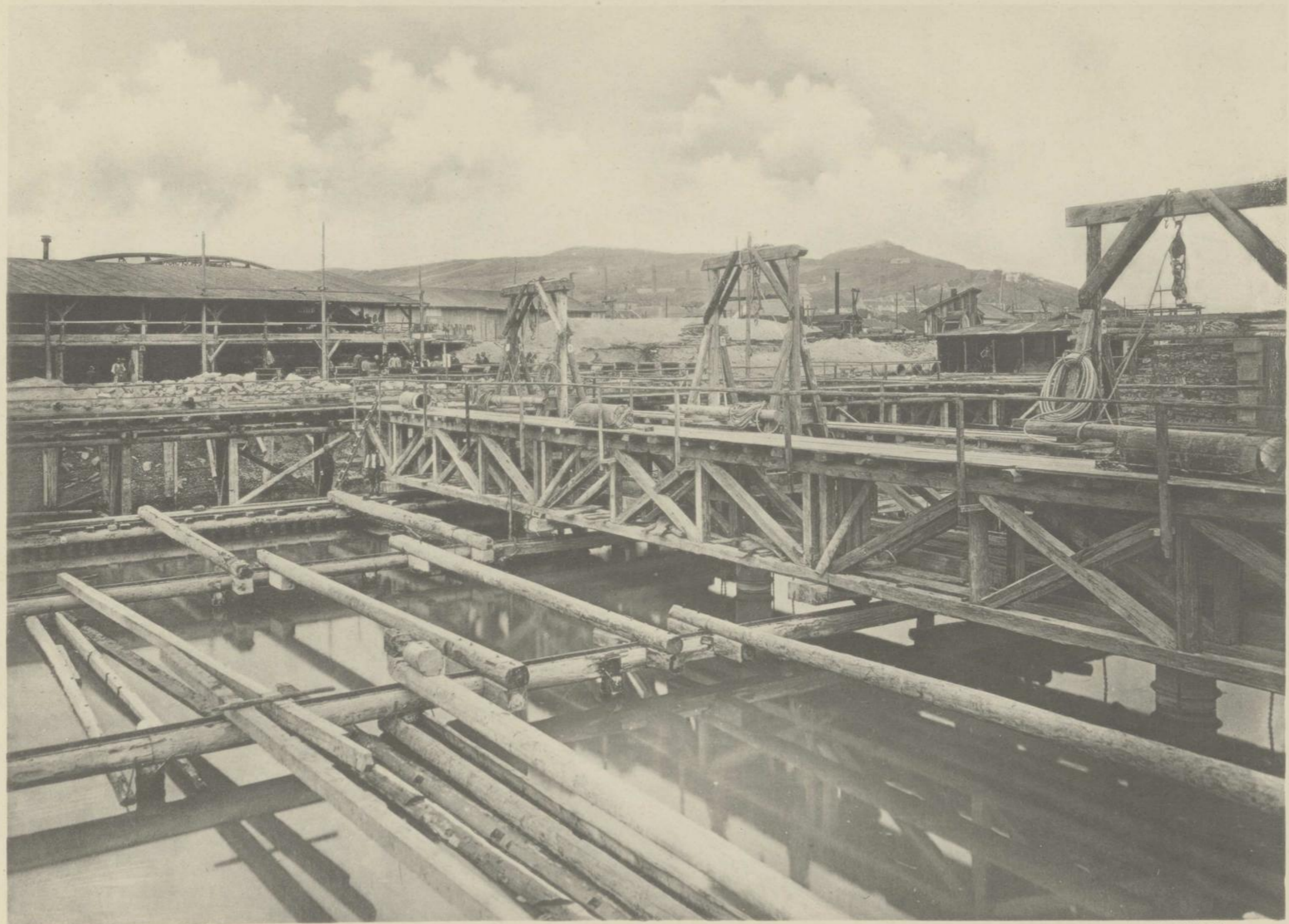


Bauführende Behörde:
Donau-Regulierungs-Commission.

Bau-Unternehmung:
Brüder Redlich & Berger, Carl & Emil Hollitzer.



24. September 1897.

Lichtdruck v. Max Jaffé, Wien.

Betonirung der ersten Schichte für die Sohle der Schleusenammer mit drei Betontrichtern auf einer Schiebebühne.
Wasserstand 1.03 m über Nullwasser.