

MH 16745/c

Herzleid.
Alld. deutsch.

Lied

von

Carl Goldmark.

Op. 18. No. 12.



Für tiefe Stimme.

MH 16745

Für ~~die~~ Stimme
Mässig.

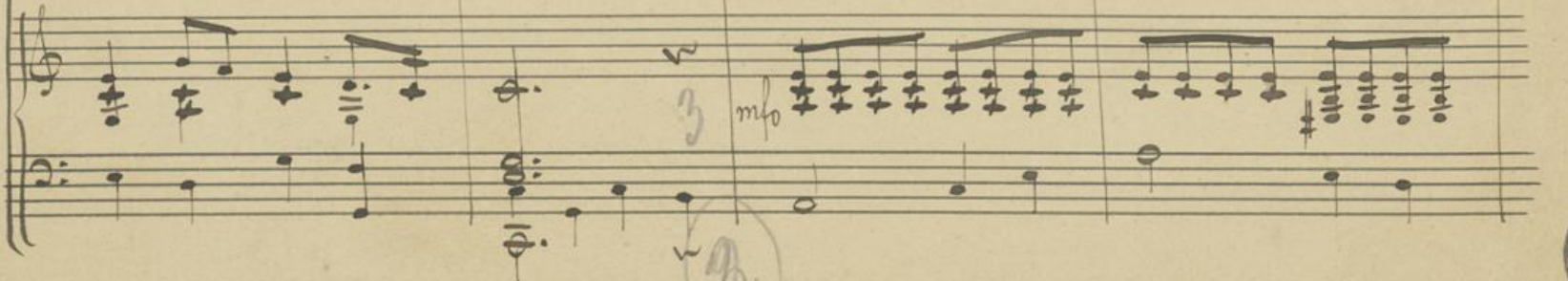
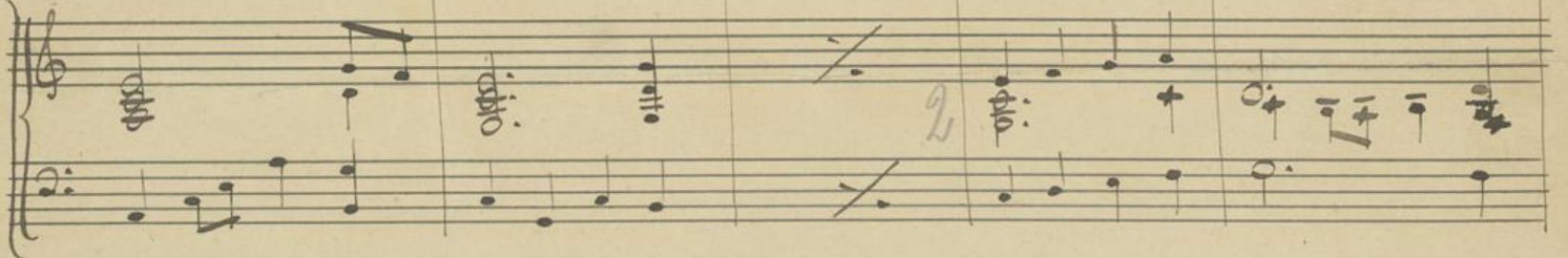
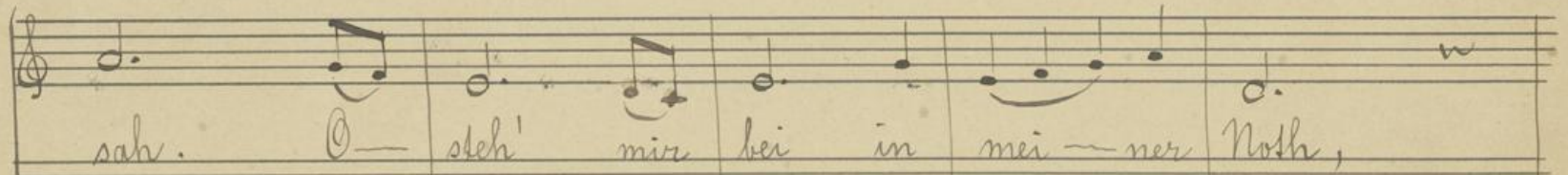
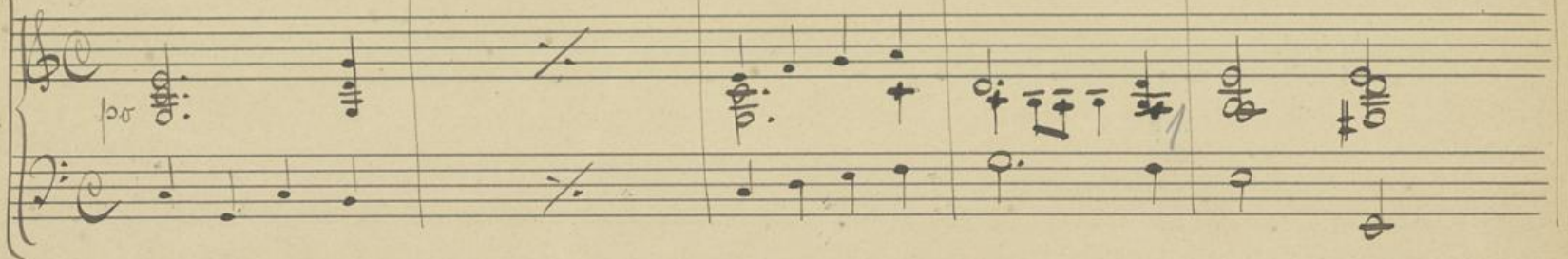
~~Herzleid.~~
Herzleid.
Alldeutsch.

Carl Goldmark, Op. 18. No. 12.

Singsstimme



Pianoforte



D. 1583.



MH-224 16745

lin-de kei - ne Ruh', in der Kirche, welche sein! denk' an ihm - al-

-lein. Nächstens träum' mir al - ler - lei, Rit - ter - spiel Tür - nei, und ich

kränz' sein gülden Haar —, wie es ein - stens war, nie es ein — stens



atempo

war. Ach! Und er schaut mich min — nig

an, wie er — da — mals than —. Ach, in die — ser gro — ssen

fo rall.

Noth, hilf mir, Her-re Gott! hilf mir Her-re mein Her — re Gott!

fo rall.



5