

Die sozialen Einrichtungen für die Gefolgschaft stehen jenen des Betriebes nicht nach



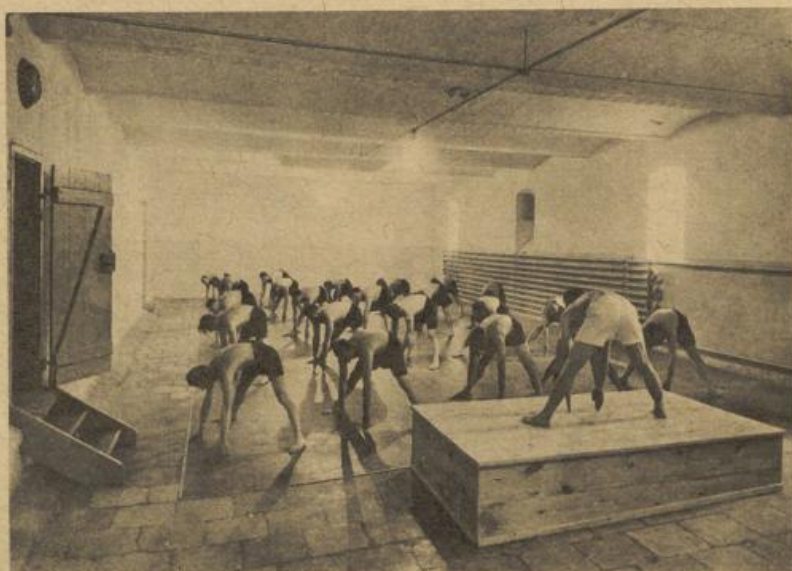
Der Betrieb Schwechat wurde  
mit dem Gaudiplom  
für hervorragende Leistungen  
ausgezeichnet.

Werkärzte ordinieren täglich in  
den Betrieben und überwachen  
ständig den Gesundheitszustand  
der Gefolgschaft.





Bäder, Waschräume, Sport- und Turnanlagen dienen  
der Gesundheitspflege





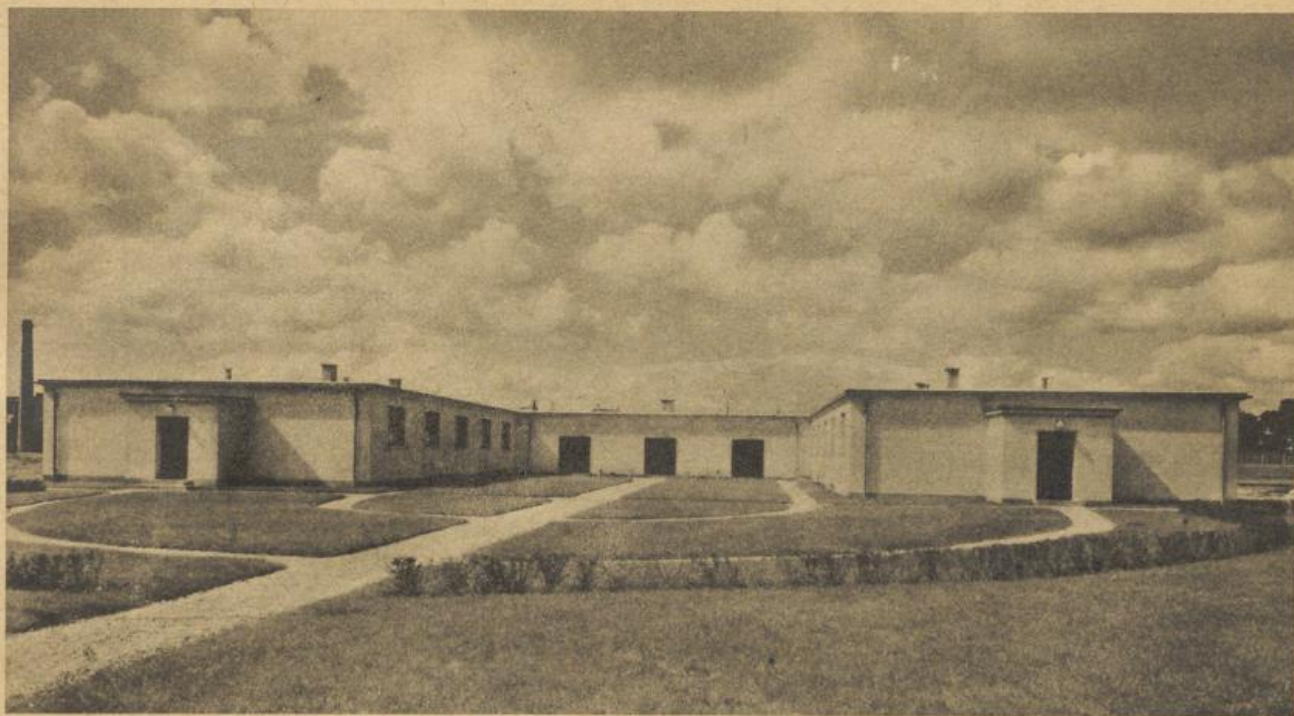
Ein Betriebskindergarten nimmt den Müttern erzieherische Sorgen ab.



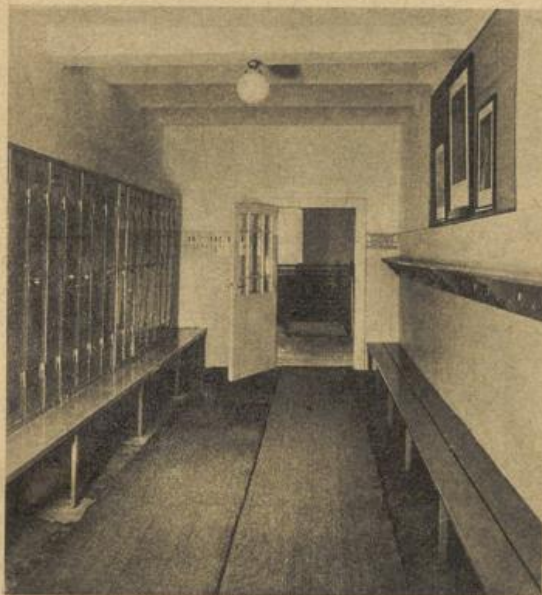


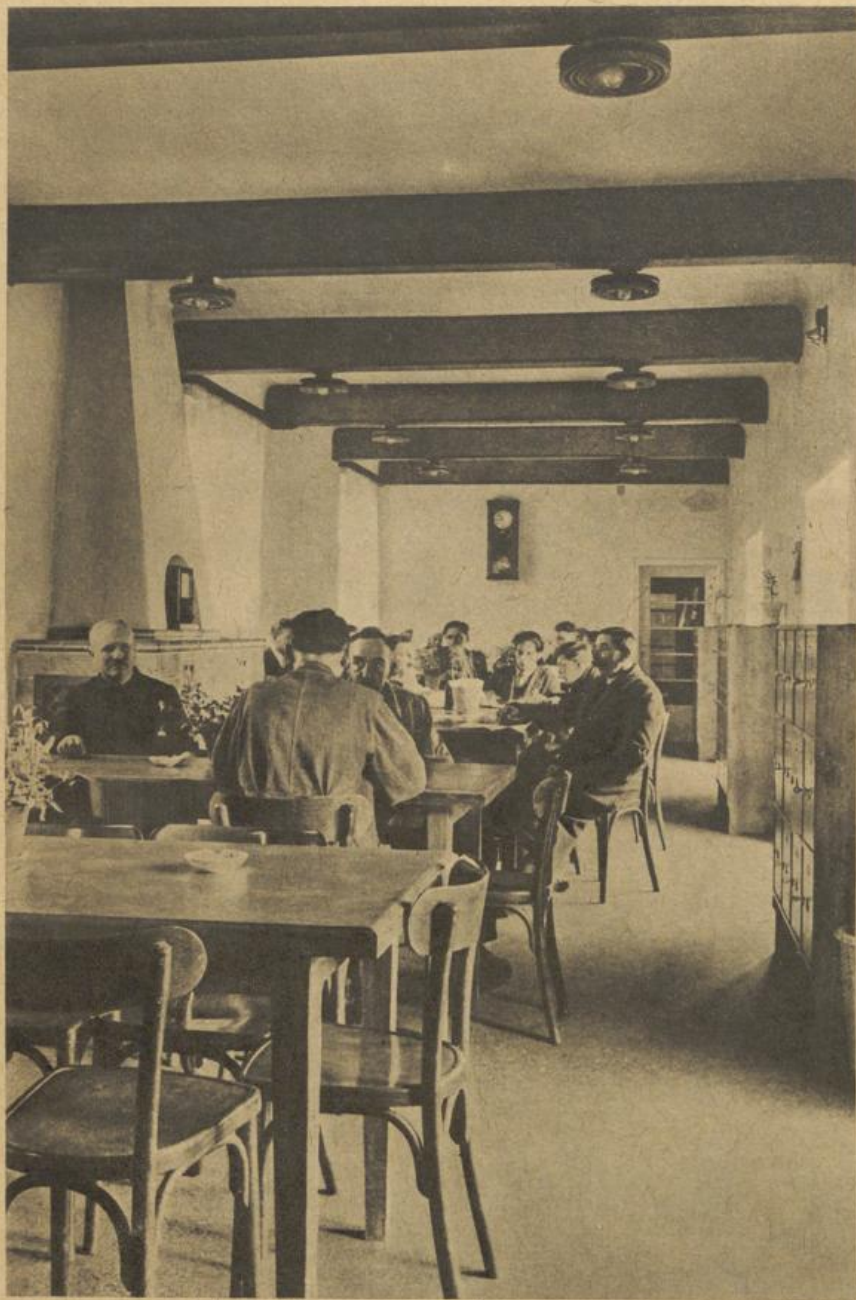
Werksküchen und Mittagstische liefern verbilligte Mahlzeiten.





Große moderne Garderoben wurden geschaffen.





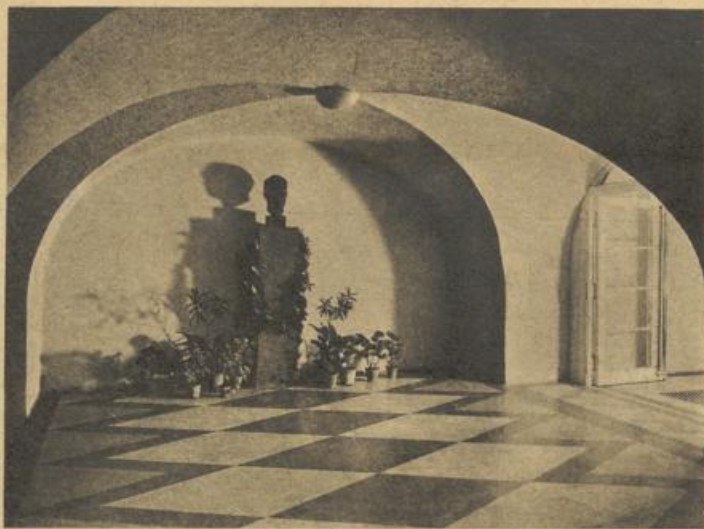
Zahlreiche Gefolgschafts- bzw. Gemeinschaftsräume sowie Frühstückstuben und Aufenthaltsräume dieser oder ähnlicher Art verschönern die Betriebe und Bierniederlagen.



Vom hochgelegenen Lehrlingsheim öffnet sich ein freier Rundblick über Schwachat und den weitläufigen Betrieb



In einer freundlichen  
Lehrwerkstätte sind  
die Lehrlinge tätig



Die festlichen Räume der Feierhalle sind bei besonderen Anlässen von frohbewegten Menschen erfüllt, die alle, ob Direktor oder Hilfsarbeiter, mit Stolz ihrem Betrieb anhängen

