

TRIUMPH- DAUERBRANDÖFEN

SAISON
1912/13



SCHUTZMARKE

MODERNE HEIZ- UND KOCH-EINRICHTUNGEN
WILHELM HERR, WIEN

MUSTERLAGER: VIII. BEZ., LANGE GASSE 65 (ZUGANG ALSERSTRASSE)
BUREAU UND MAGAZIN: IX. BEZIRK, LICHTENSTEINSTRASSE NR. 157

TS-364852



DS-2020-6353

TRIUMPH- DAUERBRANDÖFEN



SCHUTZMARKE

MODERNE HEIZ- UND KOCH-EINRICHTUNGEN

WILHELM HERR, WIEN

MUSTERLAGER: VIII. LANGE GASSE 65 (ZUGANG ALSERSTR.)

BUREAU UND MAGAZIN: IX. LIECHTENSTEINSTRASSE 157

Neueste Irische Blechmantelöfen „Triumph“

Gesetzlich geschützt.

Nr. 100 a und 101 a — mit Reform-Schraubenregulierung.

Nr. 100 a

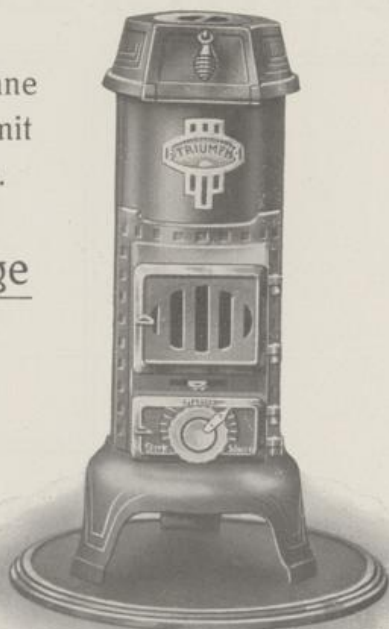


Dargestellt ohne
Bekrönung mit
Bodenplatte.



Erstklassige
Arbeit.

Nr. 101 a



Außerordentlich preiswürdige Öfen, für jedes Brennmaterial geeignet, 1a. Glanzblechmantel mit vernickeltem Schild oder emaillierter Blechmantel mit emaillierten und vernickelten Gußteilen, mit neuer Reform-Schraubenregulierung mit Zugdämpfer, ausziehbarem Schüttelrost, Rostteile aus der Feuertür herausnehmbar, mit Vorrichtung zum Kochen und Warmhalten von Speisen, Ringeinlage in der Haube, Isoliergriff an der Fülltür, Sockel aus einem Stück, daher kein Wackeln der Füße.

Maße:

Nr.	Ganze Höhe inkl. Bekrönung mm	Fußweite mm	Durchmesser des Feuerkörpers mm	Höhe des Rohrstützens mm	Weite des Rohrstützens mm	Heizkraft cbm
100 a	780	315	220	665	95	60
101 a	830	360	240	690	100	90

Diese Öfen sind mit Bekrönung auf der farbigen Abbildung veranschaulicht.

Ausführung:

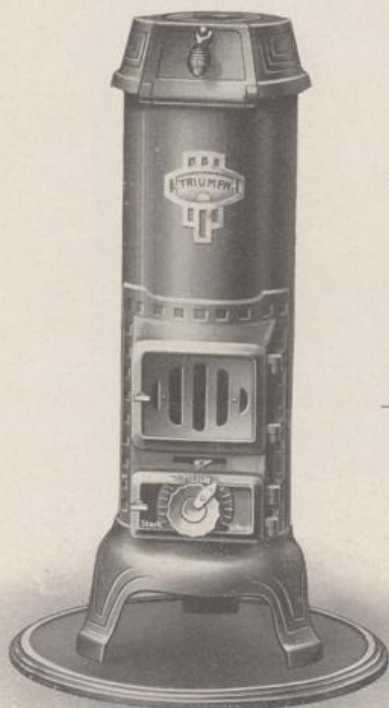
- I. Schwarz grafitiert mit Glanzblechmantel, vernickeltem Schild und Beschläge.
- II. Schwarz grafitiert mit Glanzblechmantel. Vernickelte Teile: Unterer Rand der Haube, Schild, Beschläge, Regulierung, Aschenteller.
- III. Mantel und Gußteile majolika emailliert. Vernickelung wie bei Ausführung II.

Neueste Irische Blechmantelöfen „Triumph“

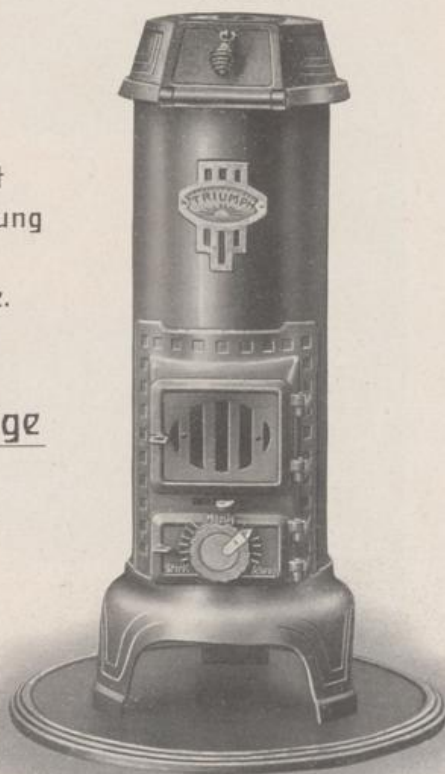
Gesetzlich geschützt.

Nr. 102 a und 103 a — mit Reform-Schraubenregulierung.

Nr. 102 a



Nr. 103 a



Dargestellt
ohne Bekrönung
mit
Bodenplatte.

o
Erstklassige
Arbeit.

Außerordentlich preiswürdige Öfen, für jedes Brennmaterial geeignet, Ia. Glanzblechmantel mit vernickeltem Schild oder emaillierter Blechmantel mit emaillierten und vernickelten Gußteilen, mit neuer Reform-Schraubenregulierung mit Zugdämpfer, ausziehbarem Schüttelrost, Rostteile aus der Feuertür herausnehmbar, mit Vorrichtung zum Kochen und Warmhalten von Speisen, Ringeinlage in der Haube, Isoliergriff an der Fülltür, Sockel aus einem Stück, daher kein Wackeln der Füße.

Maße:

Nr.	Ganze Höhe inkl. Bekrönung mm	Fußweite mm	Durchmesser des Feuerkörpers mm	Höhe des Rohrstützens mm	Weite des Rohrstützens mm	Heizkraft cbm
102 a	935	360	240	810	100	120
103 a	1020	380	280	860	110	160

Diese Öfen sind mit Bekrönung auf der farbigen Abbildung veranschaulicht.

Ausführung:

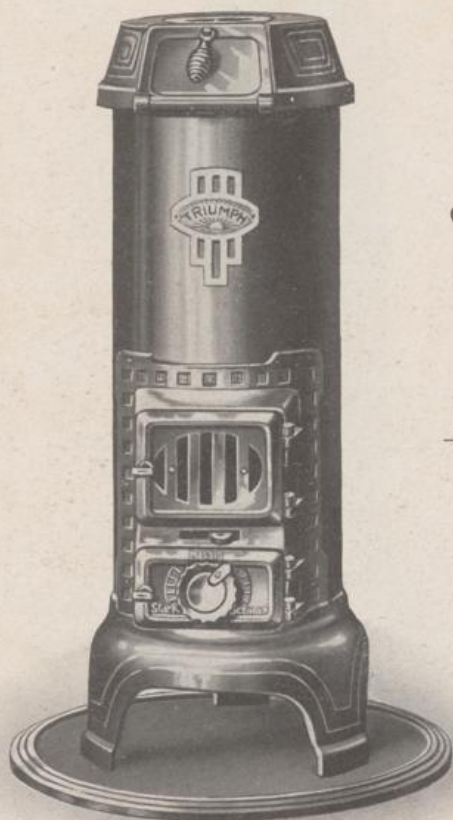
- I. Schwarz grafitiert mit Glanzblechmantel, vernickeltem Schild und Beschläge.
- II Schwarz grafitiert mit Glanzblechmantel. Vernickelte Teile: Unterer Rand der Haube, Schild, Beschläge, Regulierung, Aschenteller.
- III. Mantel und Gußteile majolika emailliert. Vernickelung wie bei Ausführung II.

Neueste Irische Blechmantelöfen „Triumph“

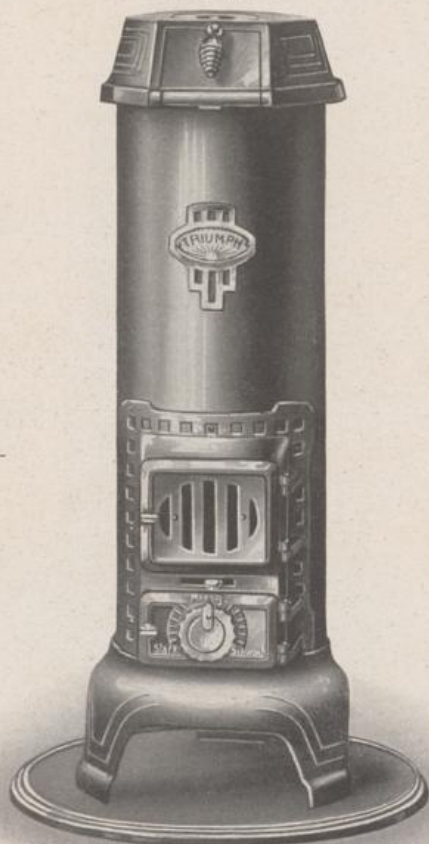
Gesetzlich geschützt.

Nr. 104 a und 105 a — mit Reform-Schraubenregulierung.

Nr. 104a



Nr. 105a



Dargestellt
ohne Bekrönung
mit
Bodenplatte.

Erstklassige
Arbeit.

Außerordentlich preiswürdige Öfen, für jedes Brennmaterial geeignet, Ia. Glanzblechmantel mit vernickeltem Schild oder emaillierter Blechmantel mit emaillierten und vernickelten Gußteilen, mit neuer Reform-Schraubenregulierung mit Zugdämpfer, ausziehbarem Schüttelrost, Rostteile aus der Feuertür herausnehmbar, mit Vorrichtung zum Kochen und Warmhalten von Speisen, Ringeinlage in der Haube, Isoliergriff an der Fülltür, Sockel aus einem Stück, daher kein Wackeln der Füße.

Maße:

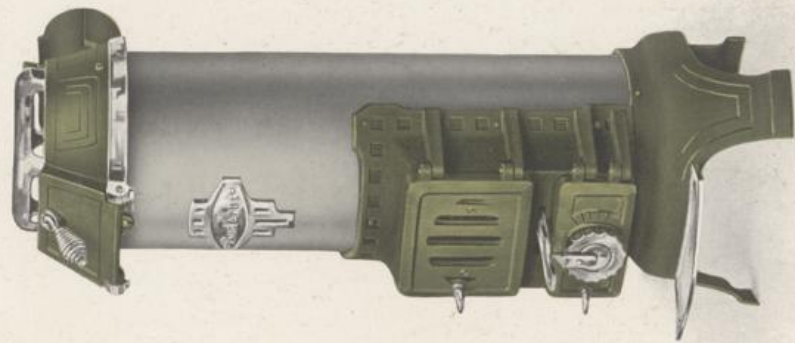
Nr.	Ganze Höhe inkl. Bekrönung mm	Fußweite mm	Durchmesser des Feuerkörpers mm	Höhe des Rohrstützens mm	Weite des Rohrstützens mm	Heizkraft cbm
104a	1095	410	310	930	125	200
105a	1185	410	310	1020	125	250

Diese Öfen sind mit Bekrönung auf der farbigen Abbildung veranschaulicht.

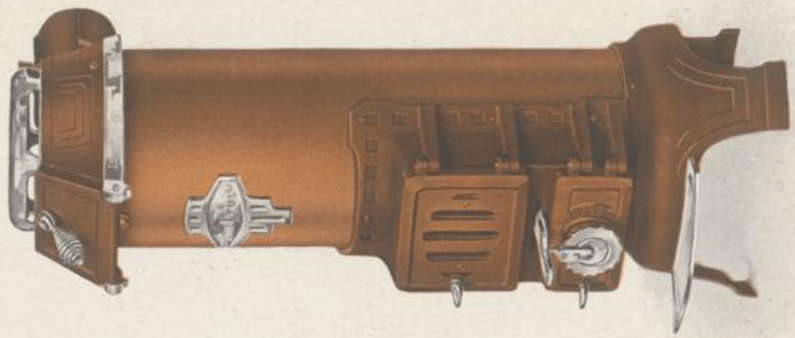
Ausführung:

- I. Schwarz grafitiert mit Glanzblechmantel, vernickeltem Schild und Beschläge.
- II. Schwarz grafitiert mit Glanzblechmantel. Vernickelte Teile: Unterer Rand der Haube, Schild, Beschläge, Regulierung, Aschenteller.
- III. Mantel und Gußteile majolika emailliert. Vernickelung wie bei Ausführung II.

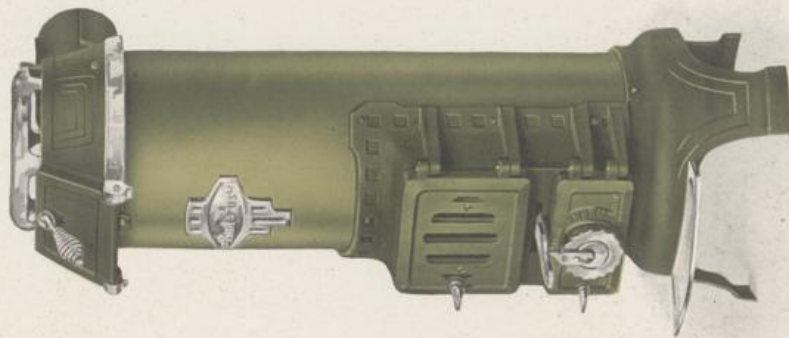
Irischer Blechmantelofen „Triumph“ Nr. 101a bis 105a
mit Reform-Schraubenregulierung



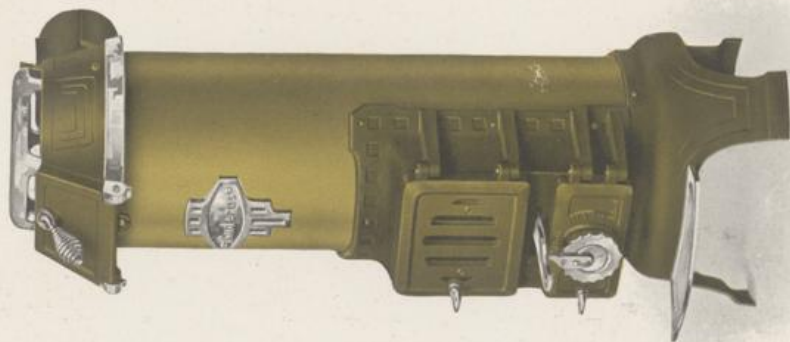
grün mit grau emailiertem Mantel



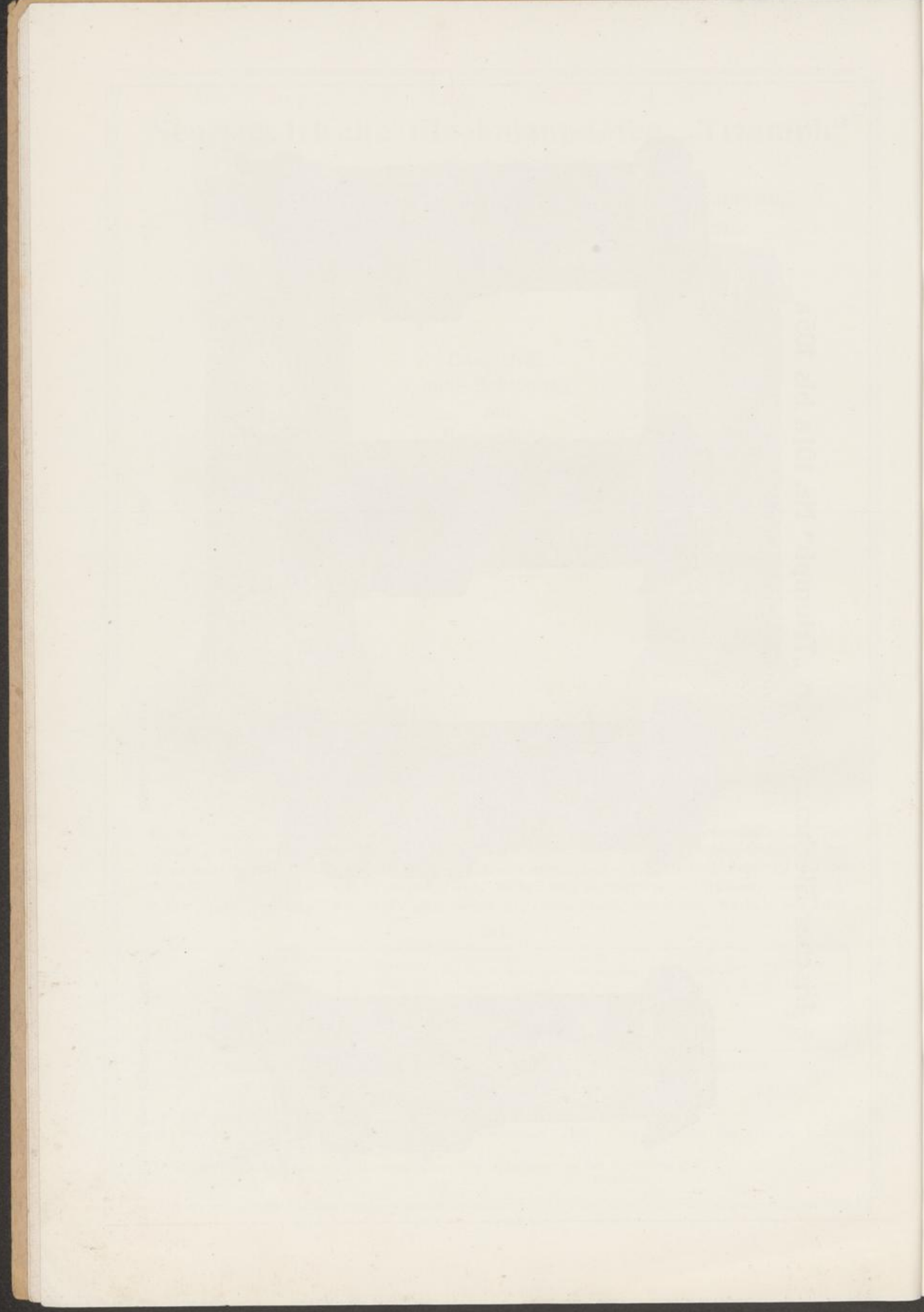
braun



grün

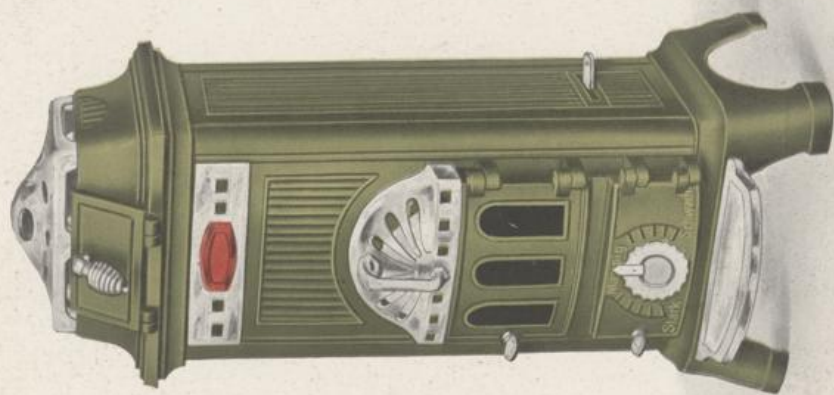


oliv

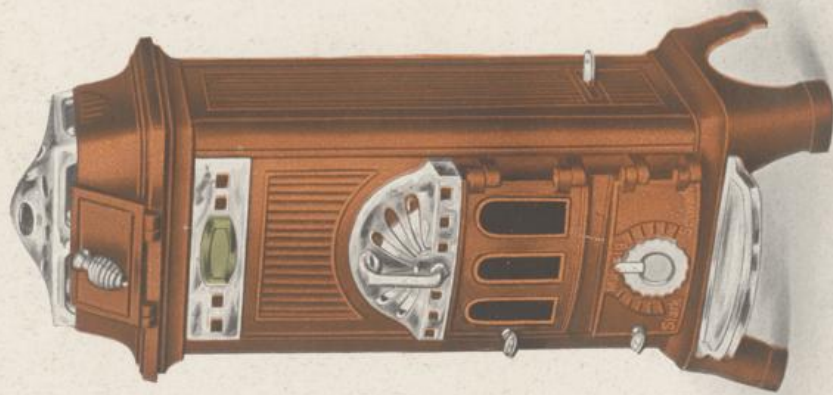


PREISLISTE

Irischer Ofen „Triumph“ Nr. 130 bis 132
verbesserte Bauart, mit Rauchverzehrung



grün



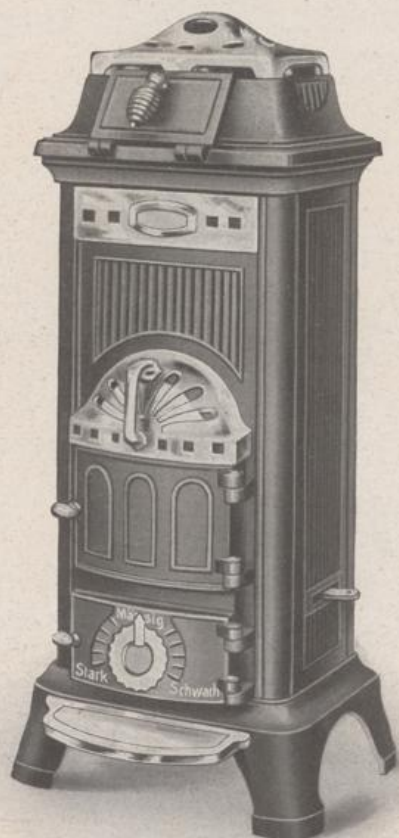
braun

Irischer Ofen „Triumph“ Nr. 130 bis 132

Gesetzlich geschützt

verbesserte Bauart, mit Rauchverzehrung.

○
Aparte
Neuheit!
○



○
Aparte
Neuheit!
○

Moderner, glatter Ofen für jedes Brennmaterial, mit Behang, Schild mit echter Majolika-Einlage, mit solider feuerfester Ausmauerung, Rostteile aus der Feuertür herausnehmbar, ausziehbarer Schüttelrost, neue Reform-Schraubenregulierung mit Zugdämpfer, Isoliergriff an der Fülltür, Kochloch mit Ringeinlage in der Haube.

Maße:

Nr.	Ganze Höhe mm	Fußweite mm	Feuerkörper mm	Höhe des Rohrstützens mm	Weite des Rohrstützens mm	Heizkraft cbm
130	920	400×320	310×230	730	110	100
131	1050	450×340	360×260	835	120	150
132	1190	500×390	410×290	935	130	200

Ausführung:

- I. Schwarz grafitiert mit vernickelten Beschlägen.
- II. Teilweise vernickelt.
- III. Majolika emailliert mit vernickelten Teilen.

Amerikaner Blechmantelofen „Triumph“ Nr. 270 bis 272

Gesetzlich geschützt.

Wichtige Neuheit!

Wichtige Neuheit!



Nur geeignet für Koks
: oder Anthrazitkohle :

Nur geeignet für Koks
: oder Anthrazitkohle :

Füllschacht-System mit Korbrost, Feuerraum mit eisernen Schutzplatten ausgekleidet, Schutzplatten und Rostteile aus der Feuertür herausnehmbar, ausziehbarer Schüttelrost, Zeigerregulierung mit Skala; mit Kochansatz auf der Rückseite zur Wasserverdunstung, Sockel mit 4 Füßen aus einem Stück gegossen, mit feinem Glanzblechmantel, Griffe, Schild und Bekrönung vernickelt, oder mit emailliertem Blechmantel und emaillierten und vernickelten Gußteilen, mit Universal-Schüreisen.

Maße:

Nr.	Ganze Höhe mm	Fußweite mm	Durchmesser des Feuerkörpers mm	Höhe des Rohrstützens mm	Weite des Rohrstützens mm	Heizkraft cbm
270	1040	350×350	260	450	100	80
271	1140	390×390	290	560	110	150
272	1200	430×430	330	660	120	200

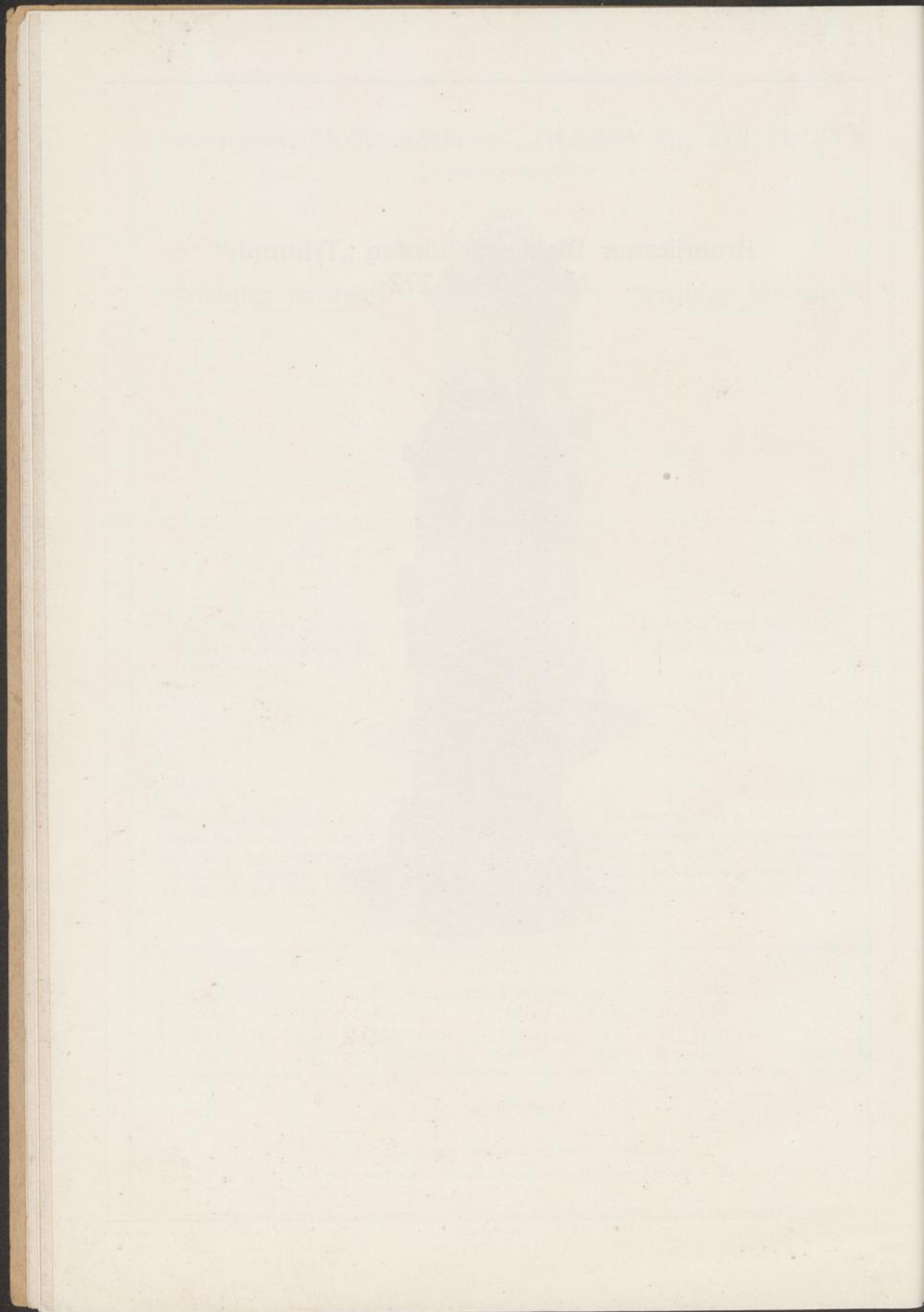
Ausführung:

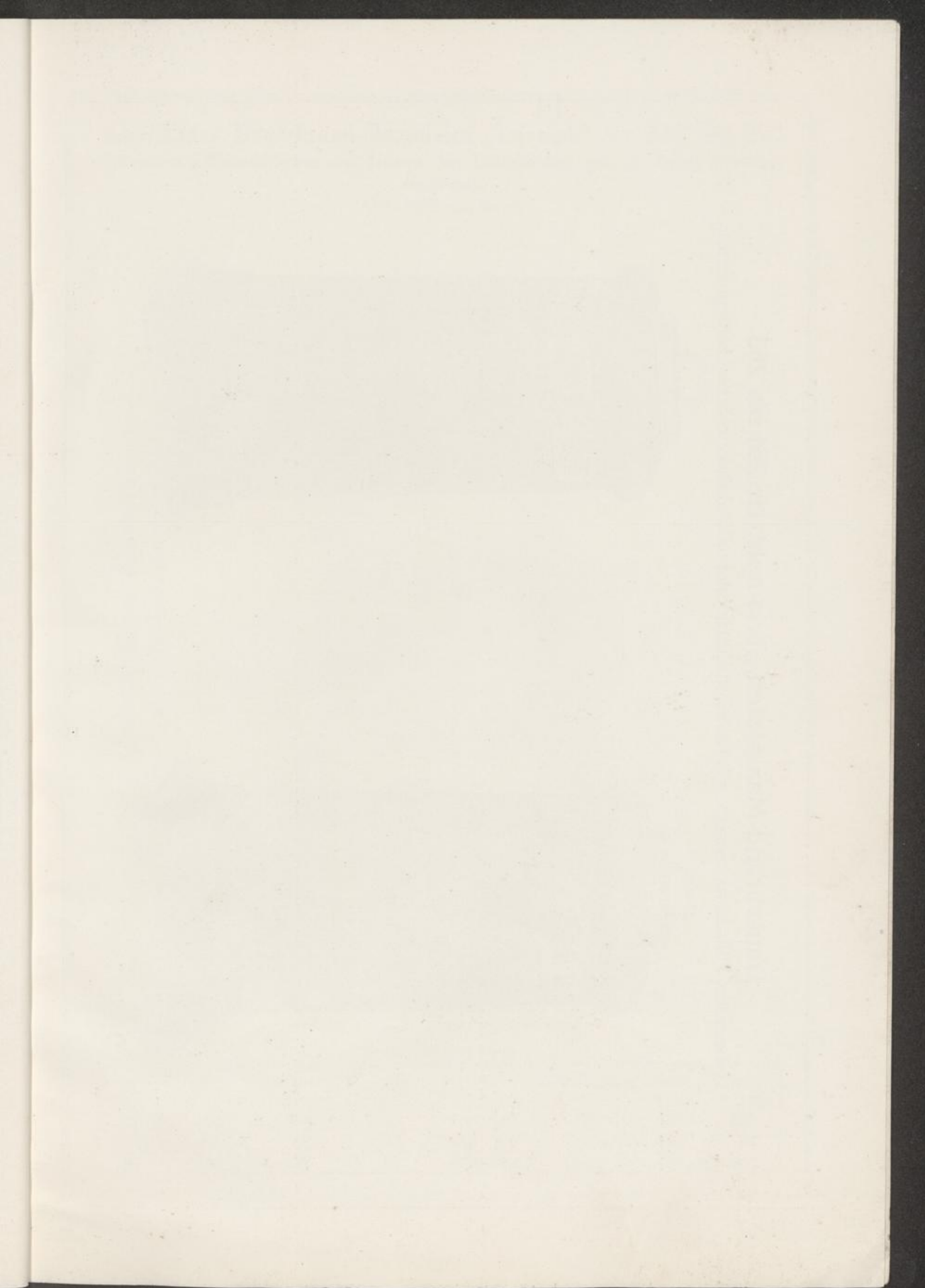
- I. ———
- II. Mit Ia. Glanzblechmantel und teilweiser Vernickelung.
- III. Mit emailliertem Mantel, emaillierten und vernickelten Gußteilen.

Amerikaner Blechmantelofen „Triumph“
Nr. 270 bis 272



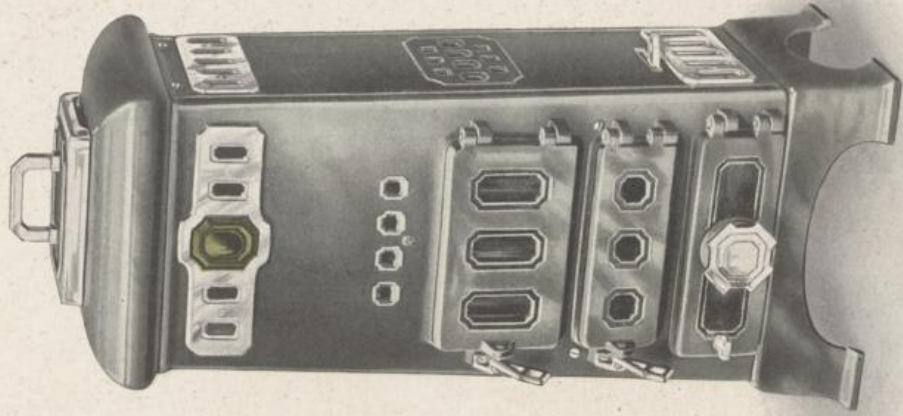
oliv mit grau emalliertem Mantel



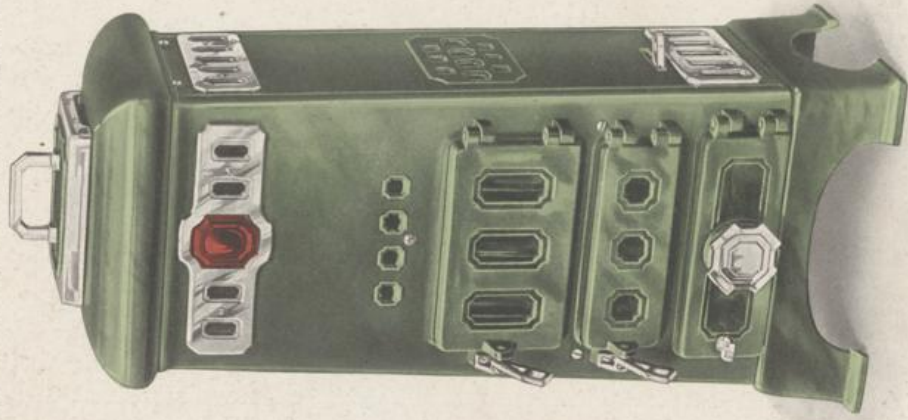


Dauerbrand-Mantelofen „Triumph“ Nr. 261 bis 263

verbessertes Füllschacht-System, mit Korbrost, Luftzirkulation und Reform-Schraubenregulierung



grau



blaugrün

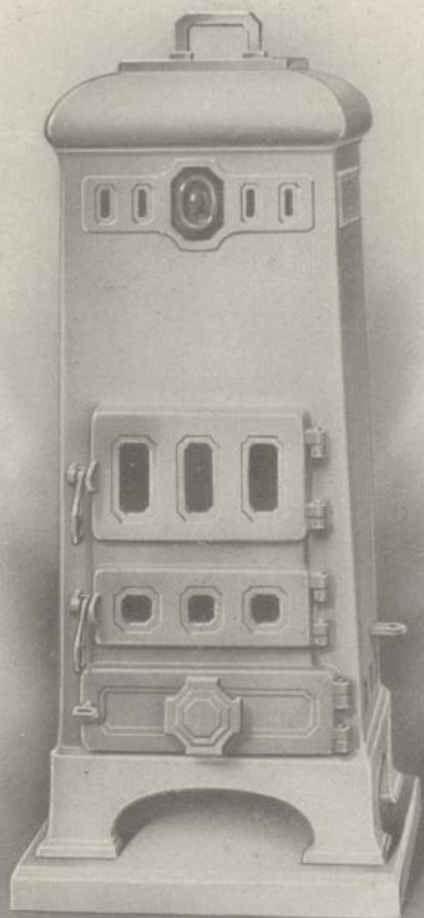
Amerikaner Dauerbrand-Mantelofen „Triumph“ Nr. 261 bis 263

verbessertes Füllschacht-System mit Korbrost, mit Luftzirkulation und mit Reform-Schraubenregulierung.

Gesetzlich geschützt.

Hygienisch bester Dauerbrandofen.

Nur geeignet für Koks oder Anthrazitkohle.

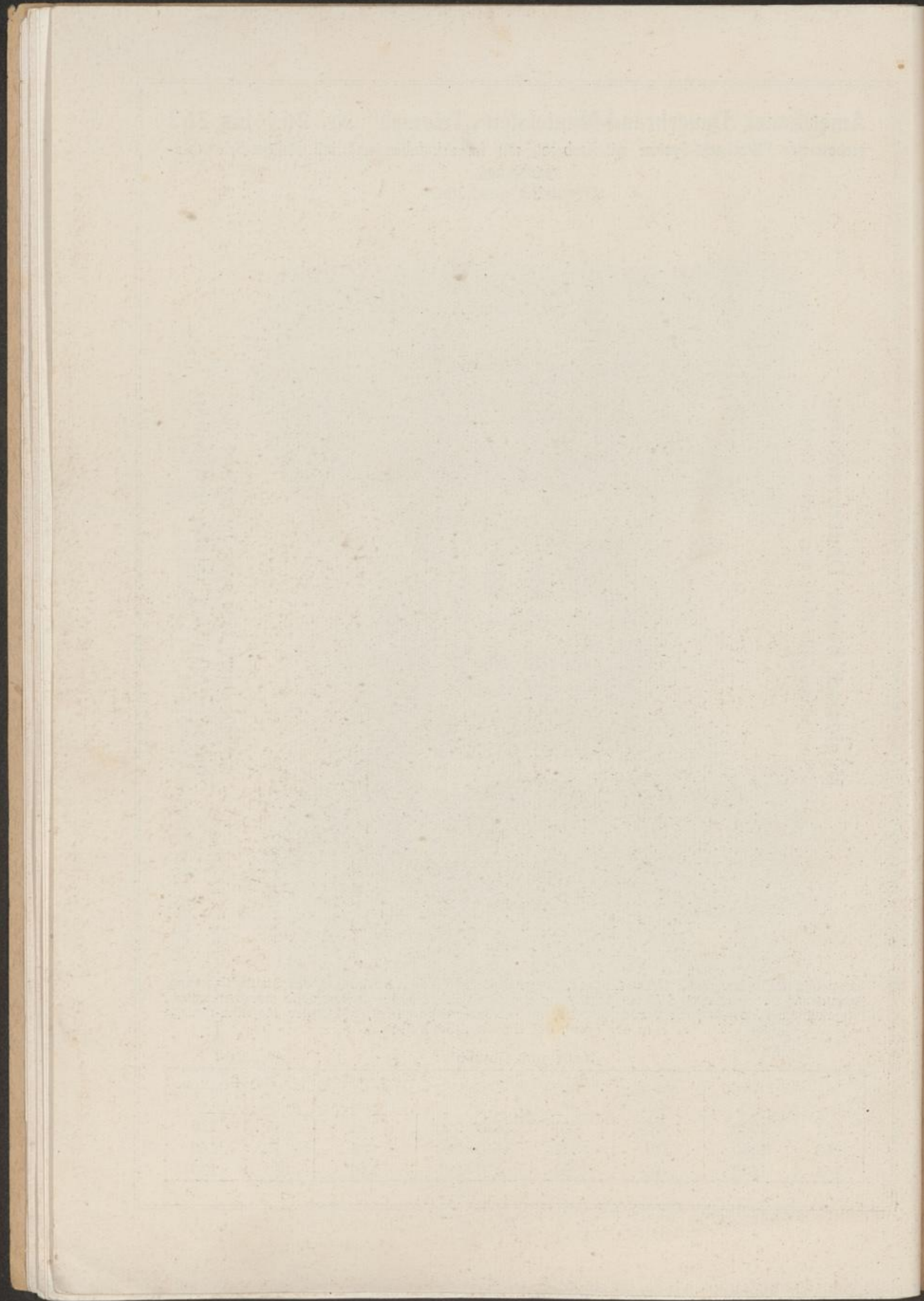


Hygienisch bester Dauerbrandofen.
Nur geeignet für Koks oder Anthrazitkohle.

Doppelmantel, daher milde Wärmeabgabe, wegen glatter Flächen Verhütung der Staubablagerung, Ausnutzung der erzeugten Wärme durch Heizkanäle, Luftbefeuchtung, Innenteile herausnehmbar, luftgekühlter Füllschacht, mit Verdampfschale, ausziehbarer Schüttelrost, mit echter Majolika-Einlage in der Front, mit Universal-Schüreisen.

Maße und Gewichte:

Nr.	Höhe mm	Breite mm	Tiefe mm	Fußweite mm	Durchmesser des Rohrstützens mm	Gewicht ca. kg.	Heizkraft bis cbm
261	1020	350	280	430×320	125	126	120
262	1080	370	300	450×360	125	145	160
263	1140	390	320	470×380	130	160	200



DSL 19120
lav.

5962 E 120

D32 / P120

PREISLISTE

ÜBER

DAUERBRANDÖFEN „TRIUMPH“



SCHUTZMARKE

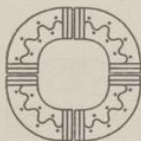
MODERNE HEIZ- UND KOCH-EINRICHTUNGEN

WILHELM HERR, WIEN

BUREAU U. MAGAZIN: IX. LIECHTENSTEINSTRASSE 157
MUSTERLAGER: VIII. LANGE GASSE 65 (ZUGANG ALSERSTR.)

Amerikaner Dauerbrandöfen „Triumph“

Nummer des Ofens	Preise in Ausführung		
	I Schwarz	II Teilweise vernickelt	III Majolika email. mit vernickelten Teilen
	Kronen	Kronen	Kronen
250	140'—	170'—	190'—
251	160'—	190'—	220'—
252	185'—	220'—	260'—
261	165'—	178'—	226'—
262	182'—	197'—	252'—
263	198'—	216'—	279'—
300	—	285'—	380'—
301	—	410'—	525'—
83	250'—	295'—	365'—
84	295'—	335'—	420'—
85	335'—	390'—	475'—



Dauerbrandöfen „Triumph“

mit Blehmantel und **irischer Heizeinrichtung** mit Chamotteinsatz.

Nummer des Ofens	Preise in Ausführung			Bekrönung	
	I	II	III	Schwarz	Vernickelt emailliert
	Schwarz	Teilweise vernickelt	Majolika emailliert mit vernickelten Teilen		
	Kronen	Kronen	Kronen	Kronen	Kronen
100a	38'—	49'—	71'—	1'50	3'20
101a	46'—	57'—	79'—	1'50	3'20
102a	51'—	63'—	87'—	1'50	3'20
103a	59'—	73'—	93'—	2'—	4'20
104a	75'—	89'—	119'—	2'—	4'20
105a	84'—	99'—	132'—	2'30	4'40

Amerikanische Heizeinrichtung mit Eisengarnitur.

270	—	99'—	121'—	—	—
271	—	119'—	145'—	—	—
272	—	132'—	163'—	—	—

