

Musik

1. 1

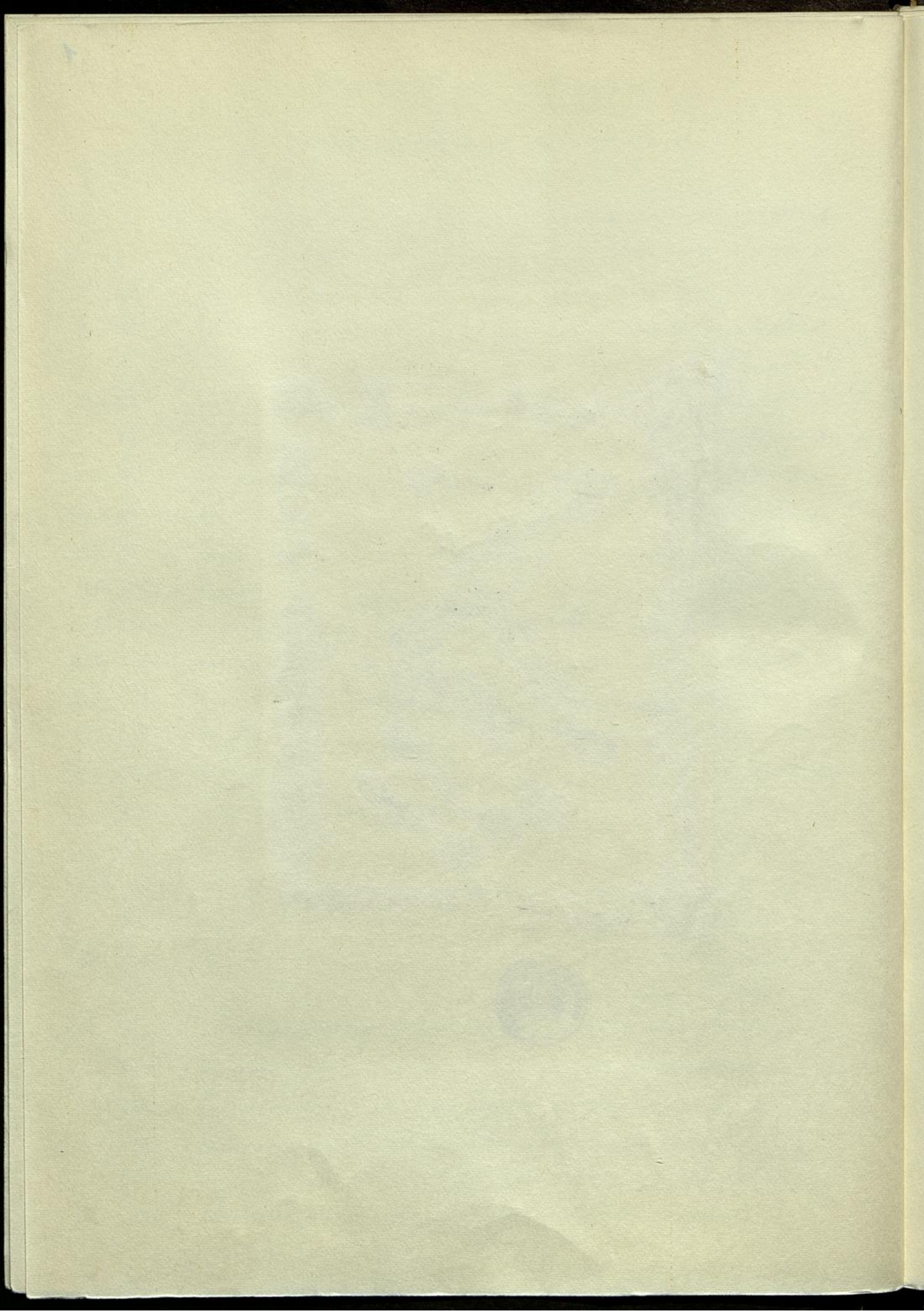
r. 1

N. 917-522 Februar 1976 XXV. Jg

de p... Hamburg / W... in (1974) |
J... in ... / ... in ...
~~W... in ...~~
~~W... in ... (in ...)~~

W... in ...
(in ...)





8.4

Vorlesung Karl Kraus

langen Ehrennamen (von abstrakt)

14. Jan $\frac{1}{2}$ 8^{1/2} Min: Mischung; behalt (Andersen, Breite primär / Breite, Höhe, Tiefe)

28. Jan $\frac{1}{2}$ 8^{1/2} : Mischung, "Lichtpunkt" & "Feldpunkt"

13. März $\frac{1}{4}$ 8^{1/2} : "Paradieskette" (alt: Fortsetzung "Kraus" von: "Kraus" & "Tennis")

Wichtig: Frau Müller

die wichtigste Verbindungskette von 1944 (Kraus) & 1944 (Kraus)

14. (R. Lamp)

700. Vorlesung

Müller (Kraus) 2. Sept. $\frac{1}{4}$ 8^{1/2} Min
Kraus (Kraus) R. Lamp

Zusätze

Januar 1875: Kraus 1 (Kraus) 1. März, 2. März, 3. März

circa $\frac{1}{6}$ 8^{1/2}

