

Eisenbahn-Oberbaugeräte.

Hehebäume.

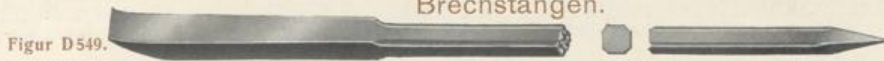


Figur D548. Kabelwort: *Debilltava.*

Aus einem jungen Eichenstamm, sauber geglättet und geölt, mit Beschlag.

No.	1	2	3
Ganze Länge	ca. mm 2500	3000	3500
Gewicht	ca. kg 20	22	25
Preis pro Stück	K 26.25	29.-	33.25

Brechstangen.

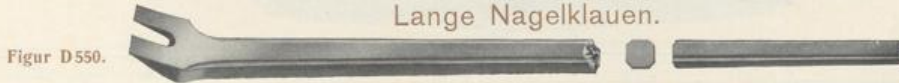


Figur D549.

Kabelwort: *Debillites.*

No.	1	2	3	4	5	6	7	8	9	10	11
Ganze Länge	ca. mm 1000	1100	1200	1250	1300	1400	1500	1600	1700	1800	1900
Gewicht	ca. kg 5	6	7	8	9	10	11	12	13	14	15
Preis pro kg	K 0.90	0.90	0.90	0.85	0.85	0.85	0.85	0.85	0.85	0.85	0.85

Lange Nagelklauen.



Figur D550.

Kabelwort: *Debillum.*

No.	1	2	3	4	5	6	7
Ganze Länge	ca. mm 900	1000	1100	1200	1300	1400	1500
Gewicht	ca. kg 6	7	8	9	10	11	12
Preis pro kg	K 0.90	0.90	0.90	0.90	0.90	0.90	0.90

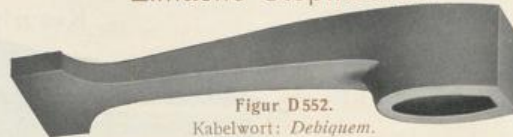
Kurze Nagelklauen.



Figur D551. Kabelwort: *Debiluzzo.*

No.	1	2	3
Gewicht	ca. kg 5	6	7
Preis pro kg	K 1.35	1.35	1.35

Einfache Stopfhacken.



Figur D552. Kabelwort: *Debiquem.*

No.	1	2	3	4	5
Ganze Länge	mm 300	320	340	380	400
Stopfe	65x22	65x22	75x23	75x23	80x25
Gewicht	ca. kg 2	2,5	3	3,5	4
Preis pro kg	K 1.15	1.10	1.10	1.10	1.10

Stiele auf Seite 560.

Dächsel.



Figur D557. Kabelwort: *Debiting.*

Gewicht	kg 1,5-2,5
Preis pro kg	K -

Stiele auf Seite 560.

Platthacken.



Figur D873. Kabelwort: *Decidimur.*

Gewicht	kg 1-1,49 1,5-1,99 2 und schwerer
Preis pro kg	K - - -

Stiele auf Seite 560.

Spitzhacken.



Figur D553.

Kabelwort: *Debitando.*

Best verstärkt.

No.	1	2	3	4	5	6	7	8	9	10	11	12	13
Ganze Länge	ca. mm 280	300	320	340	360	380	400	420	440	460	480	500	520
Gewicht	ca. kg 1	1,25	1,5	1,75	2	2,25	2,5	2,75	3	3,25	3,5	3,75	4
Preis pro kg	K -	-	-	-	-	-	-	-	-	-	-	-	-

Stiele auf Seite 560.

Eisenbahn-Oberbaugeräte.

Breithacken.

Figur D554.

Kabelwort:
Debited.

Best verstäht.

No.	1	2	3	4	5	6	7	8	9	10	11	12	13
Ganze Länge ca. mm	200	280	300	320	340	360	380	400	420	440	460	480	500
Schneidenbreite " "	40	45	45	50	50	55	55	55	60	60	60	60	60
Gewicht ca. kg	1	1,25	1,5	1,75	2	2,25	2,5	2,75	3	3,25	3,5	3,75	4
Preis pro kg K													

Stiele siehe unten.

Stopfspitzhacken.

Figur D555.

Kabelwort:
Debitaste.

Best verstäht.

No.	1	2	3	4	5	6	7
Ganze Länge ca. mm	460	500	540	560	580	600	630
Stopfe " "	65×22	65×22	75×23	75×23	80×25	80×25	80×25
Gewicht ca. kg	2	2,5	3	3,5	4	4,5	5
Preis pro kg K							

Stiele siehe unten.

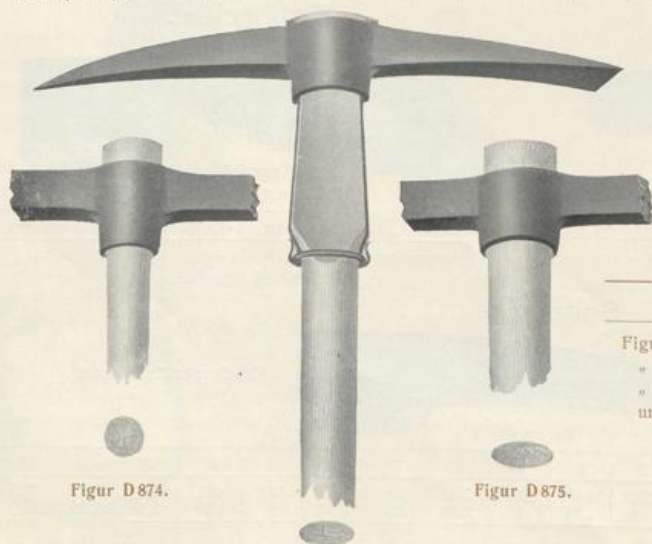
Kreuzhacken.

Figur D556.

Kabelwort:
Debiteeren.

Best verstäht.

No.	1	2	3	4	5	6	7	8	9	10	11	12	13	14	15
Ganze Länge ca. mm	400	420	450	460	500	540	550	580	600	620	650	680	720	750	780
Schneidenbreite " "	50	50	50	50	50	55	55	55	55	60	60	60	60	60	60
Gewicht ca. kg	1,5	1,75	2	2,25	2,5	2,75	3	3,25	3,5	3,75	4	4,5	5	5,5	6
Preis pro kg K															



Figur D874.

Figur D875.

Figur D876.

Hackenstiele
aus Eschenholz.

Stiele für Hacken.

	Kabelwort
Figur D874, Preis pro Stück	K — Dechoua
" D875, " " "	" — Dechouera
" D876, mit 2 Federn und Ring, Preis pro Stück	" — Dechoyez

Eisenbahn-Oberbaugeräte.

Aufsatzhämmer.



Figur D559. Kabelwort: *Debitolo.*

Gewicht	ca. kg	1,7
Preis pro kg	K	1.55

Schwellenhämmer.



Figur D560. Kabelwort: *Debitori.*

Gewicht	ca. kg	7-12
Preis pro kg	K	1.50

Schienen Nagelhämmer.

Figur D561.



Kabelwort:
Debits.

No.	1	2	3	4	5	6	7	
Gewicht	ca. kg	2,5	3	3,5	4	4,5	5	5,5
Preis pro kg	K	1.40	1.40	1.40	1.30	1.30	1.30	1.30



Figur D558. Kabelwort: *Debitirst.*

Runder Durchtreiber.

Gewicht	ca. kg	1,7
Preis pro kg	K	1.75

Steinkeile.



Figur D877.

Mit Schneide oder Spitze. Aus Gußstahl.

Gewicht	kg	bis 1	1-1,95	2-2,95	3-3,95	4 u. schwerer	Kabelwort
Preis pro Stück aus Gußstahl	K	1.60	1.60	1.45	1.35	1.30	<i>Dechovons</i>
" " kg " " " " " " " " " " " "	"	-	-	-	-	-	<i>Dechsel</i>
" " Stück " Flußstahl	"	1.35	1.35	1.25	1.15	1.10	<i>Dechselaxt</i>
" " kg " " " " " " " " " "	"	-	-	-	-	-	<i>Dechselnd</i>

Doppelte Laschenschrauben-Schlüssel.

Mit geradestehenden Mäulern.



Figur D564. Kabelwort: *Debitura.*

No.	1	2	
Ganze Länge	mm	600	600
Maulweite	"	34x40,5	37x45
Gewicht	ca. kg	3,25	3,5
Preis pro kg	K	1.90	1.90

Verstellbare Schraubenschlüssel.

D. R. P.

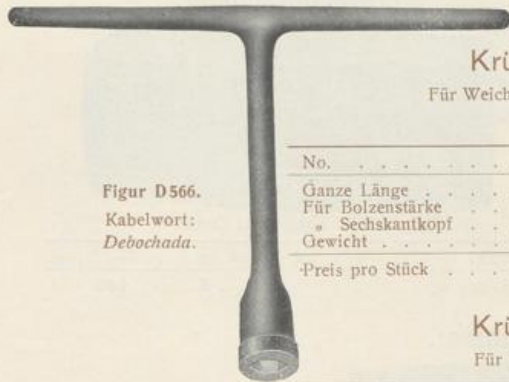
Den stärksten Anforderungen genügend. Die Oberbacke ist in einer Führung beweglich, die den Arbeitsdruck auf das Schlüsselgehäuse überträgt.



Figur D565. Kabelwort: *Deblaterem.*

No.	1	2	
Ganze Länge	mm	500	650
Spannweite	"	25-55	25-55
Gewicht	ca. kg	3,7	4
Preis pro Stück	K	21.-	22.-

Eisenbahn-Oberbaugeräte.



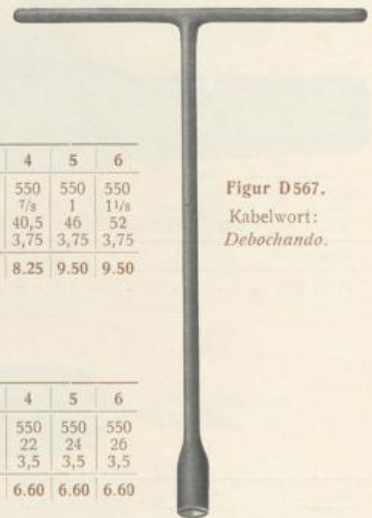
Figur D 566.
Kabelwort:
Debochada.

Krückenschlüssel.

Für Weichen- und Schwellenschrauben.

Figur D 566.

No.	1	2	3	4	5	6
Ganze Länge mm	550	550	550	550	550	550
Für Bolzenstärke Zoll engl.	3/8	11/16	3/4	7/8	1	1 1/8
„ Sechskantkopf mm	30	32	34,5	40,5	46	52
Gewicht ca. kg	3,75	3,75	3,75	3,75	3,75	3,75
Preis pro Stück K	8.25	8.25	8.25	8.25	9.50	9.50



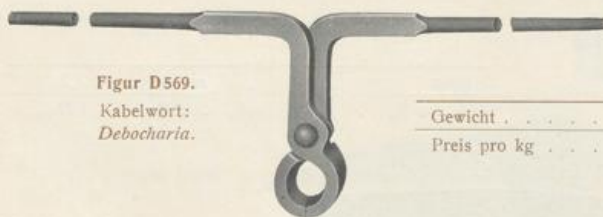
Figur D 567.
Kabelwort:
Debochando.

Krückenschlüssel.

Für Tirefonds. Figur D 567.

No.	1	2	3	4	5	6
Ganze Länge mm	550	550	550	550	550	550
Für Vierkantkopf mm	16	18	20	22	24	26
Gewicht ca. kg	3,5	3,5	3,5	3,5	3,5	3,5
Preis pro Stück K	6.60	6.60	6.60	6.60	6.60	6.60

Schienentrangze.

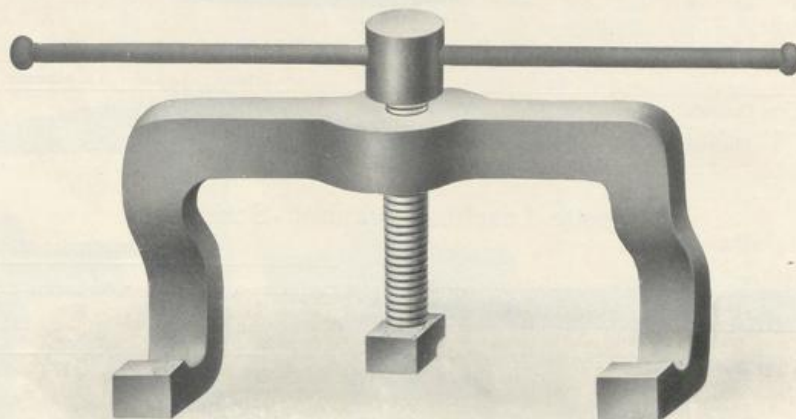


Figur D 569.
Kabelwort:
Debocharia.

Ganz aus Schmiedeeisen.

Gewicht ca. kg	8-10
Preis pro kg K	1.40

Schienenbiegemaschinen.



Figur D 878.

Ganz aus Schmiedeeisen mit schmiedeeiserner Spindel.

No.	1	2	3	4	
Für Schienen im Gewicht pro Hfd. m kg	7-15	15-25	25-40	45-55	Kabelwort
Durchmesser der Spindel mm	50	55	60	65	
Entfernung der Klauen mm	450	500	600	650	
Gewicht ca. kg	25	35	50	75	
Preis pro Stück K	68.-	87.-	118.-	186.-	Dechselst Dechselten
„ der schmiedeeisernen Schlüssel, pro Stück	9.30	12.50	16.-	25.25	

Eisenbahn-Oberbaugeräte.

Schienenhobel.

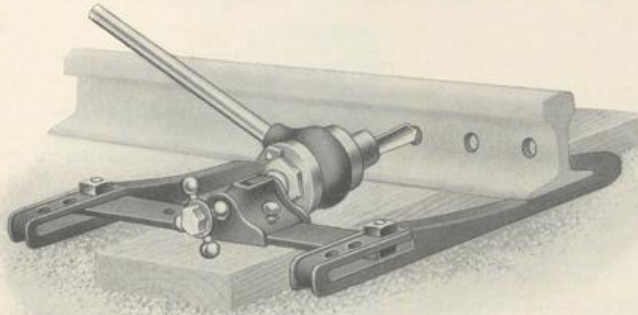


Figur D879.

Zum Ausgleichen der Schienenstöße bei Gleis-Anlagen aller Art. Die Form und das Gewicht des Hobels bleibt stets gleich, die Feilenblätter, die in 4 Hiebarten geliefert werden können, sind leicht auswechselbar.

Länge des Hobels mm	500	Kabelwort
Höhe " " "	55	
Gewicht ca. kg	15	
Preis pro Stück K	39.50	<i>Dechteln</i>
" eines Feilenblattes "	3.50	<i>Dechu</i>

Bohrknarre.



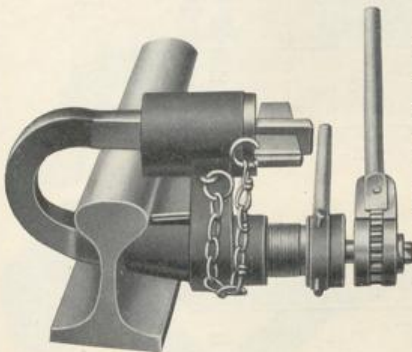
Figur D570. Kabelwort: Debocho.

Die Klemmvorrichtung gestattet die Anbringung der Bohrknarre ohne Gefahr für die passierenden Züge. Bei jeder Vor- und Rückwärtsbewegung des Hebels bohrend. Für Rechts- und Linksgang umschaltbar. Sämtliche arbeitenden Teile sind staubsicher verdeckt. Die Bohrspindel läuft in Kugellagern. Die Bohrknarre entspricht der Figur D264 Seite 468 dieses Kataloges.

Gewicht ca. kg	17
Preis pro Stück K	110.-

Bohrer hierzu siehe Sonderkatalog über Schneidwerkzeuge.

Schienenbohrapparat.



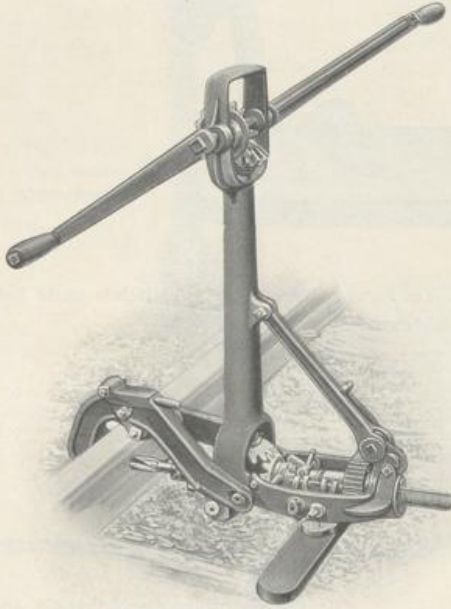
Figur D880.
Kabelwort: Dechumes.

Der Apparat kann sowohl über der Schiene, wie Abbildung zeigt, als auch unterhalb derselben befestigt werden, so daß die Laufbahn frei bleibt. Er besteht aus dem mit Kugellagern versehenen Bohrapparat und dem mit Keilloch versehenen Bügel; letzterer dient dazu, beide Teile vermittelt eines Stahlkeiles fest an die zu bohrende Schiene zu spannen. No. 3 wird extra stark mit größerem Kugellager und stärkerem Bügel geliefert. Das Befestigen und Lösen des Schienenbohrapparates geht schneller vor sich als bei irgend einer anderen bekannten Bohrvorrichtung.

No.	1	2	3
Für Schienen mit Bohrung bis Mitte Loch . . . mm	90	105	105
" " " Fußbreite bis "	120	160	160
Gewicht ca. kg	11,5	12,5	15
Preis pro Stück K	60.50	66.50	79.-

Im Preise einbegriffen ist ein Bohrer.

Eisenbahn-Oberbaugeräte. Schienenbohrapparate.

Figur D571. Kabelwort: *Debolado*.Figur D572. Kabelwort: *Debolare*.

Diese Schienenbohrapparate sind für schwere Beanspruchung konstruiert. Sie eignen sich außer für Bohrarbeiten auf der Strecke auch für andere Zwecke, z. B. für Brückenbau-, Tunnel-, Gerüstarbeiten usw.

Die Apparate werden in 2 Ausführungen geliefert, und zwar entweder wie Figur D571 mit über die Schiene greifenden Befestigungshaken, oder mit Befestigungsklammern, welche, wie bei Figur D572, unter der Schiene angebracht werden.

Der die Antriebskurbeln tragende Ständer (bei Figur D571 auch der Befestigungshaken) kann leicht und schnell entfernt und ebenso wieder angebracht werden, was bei Arbeiten an Gleisen während des vollen Betriebes von großem Wert ist. Das eigentliche Bohrzeug kann sitzen bleiben, und die Züge können die Arbeitsstelle ungehindert passieren.

Ein Bohrer ist im Preise einbegriffen.

Figur D571.

No.	1	2
Für Löcher bis mm	25	32
Gewicht ca. kg	27	45
Preis pro Stück K	167.-	238.-

Figur D572.

No.	1	2
Für Löcher bis mm	25	32
Gewicht ca. kg	27	45
Preis pro Stück K	167.-	238.-