

Alban Berg  
„Waldhaus“  
in Auen am  
Wörthersee  
Post Velden  
Österreich

1. I. - Du mein lieber Freund, aber  
deine Karte habe ich nicht  
bekommen. Ich habe dich  
nicht lesen können. Ich bin  
hoffentlich.

Also: ich bin ja nun froh, wenn du  
zu kommen. Mit der Komposition wird  
es ein Stück fertig, mit der Instrumenta-  
tion bis zum Schluss: das Werk kann  
also in der Saison 1934/5 inszeniert  
werden und selbstverständlich  
danke ich dir wie sehr an dir  
dabei. Ich bin aber auch wirklich in der  
Nun, das wirst du ja an Ort und Stelle viel  
besser beurteilen, als ich es für kann.

Was ich aber gerne von dir, ist: ~~die~~ deine  
Beantwortung zu beantworten.

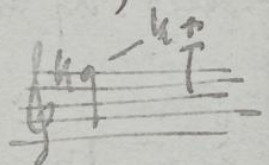
Je mehr ich über, da ist eine große Sym-  
metrie zu lösen u. zu. in der Planung  
der Hauptrolle: erhebe ich den Leben



zu I.N. 202.949

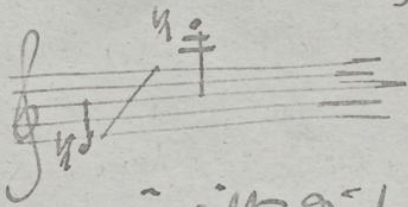
gut ansetzen, aber schon vor gut  
einsetzen.

II. muß nie eine leiste (mit allz. große)  
bewegung ~~...~~ Stimme haben,  
die mit der oberen Quint  
aber auf nicht die geringste  
Spracigkeit hat. Eine Kolonne  
Koloraturfähigkeit (Palle, staccato,  
etc.) muß nie nicht haben.



Man bin in mir ja bewußt, was  
ja Spracigkeit dabei den aller unipen  
Ziffern-fallen wird u. aus diesem  
Grund, habe ich bei dieser Partie selbst  
Darius-Möglichkeiten komponieren, die es  
einer Sopranistin (wenn sie anfangen  
schon ist u. eine gute Spraciklerin),  
die über den besagten Versuch von



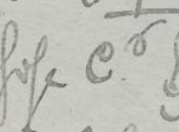
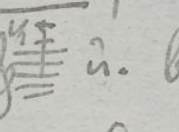


müß verfügt,

ermüdet, diese Partie Tag zu  
Tagen (Eine Zeitlang etwas!)

Aber auf Samstags ab Tag müde

ein Sopran für, der über 2, 3

sof. C<sup>♭</sup>  in. be'  in. das

erst langen Opern abends verfügt,

und müß ein Mezzosopran!

Aber! Für die Wartung kommt  
eine solche Ornie = Formung leiter  
müß in Betracht, und so viel  
Bestes in. Wunsch ist von der letzten  
Wagners Marie auf gefast habe  
(in dem die Name müß lesen),

Zu I. N. 202. 949



10 wird sie für die Unmöglichkeit der  
Lohn den Leiden nicht in Antwort  
haben. Spade spade! Aber:

Kommt es nun nicht die nächste  
Tänzerin Jesus befehlen? Dzt.  
hottet es die Novotna; in flanke  
Jep die geeignet gewesen wäre.

Nicht so schwierig, der Tag elaps  
in ist die weitere Bestimmung!

„Nicht so schwierig“, weil einer der  
ersten Köpfe der Welt ja von jedem  
Tag ein allererster Vertreter da sein  
sollte. „aber das elaps, in“ weil  
die ganze Oper auf ihnen bezug  
gestellt ist [über der ganz so]





zu I. N. 202. 949

Schürmuler Pflicht, die nach Stück  
allerdings erfährt: finäler später  
ne!

Und die einen Anzweif der Partien zu  
leben, werde ich sie mit Wiener  
Tänzern oder andern, die sind bekannt  
mit, besetzen (Tänzerin zu alle auf!)

Gerfritz: Römper

Joll i. Joll 1. Reppfer (in der Dauskauer)

Sitzgen auf 4

Silön: in Jack Gerper, w. Rfole, wie sie  
w. Blamoff waren

Alwa (~~Alwa~~) ein jügendliche  
Heldentenor! (Vöcker  
(wenn er anders anbräse)

Malerhwarz (2. Reppfer) (inoffizier  
lyrischer Tenor Höfe!)

Rovipo (Alyet) Mays. Honorar



74.1.N.202.949

Prob, Student <sup>2</sup> Kupperberg: ein <sup>1</sup> wähliger  
Set (Sparto)

Sijpelt Charakterbep etwa Vietnam,  
und einige kleinere Kunst besitz =  
Gare Rollen

Außerlastig <sup>natürlich starker</sup> 3 farbe Holz in Meer

aber 1, 2 Sieckpore (Galt zu  
Falt?) Mein Goe, aber mehrere  
Insemble von 4 - 12 Personen. -

So jetzt wählst du Alles, mein  
Lieber und nun wird's Grönose  
in Kopf bringen. Wenn er aus-  
schmeißt fort, rapl wieder einmal ein  
mit Tawiler Dämmen, <sup>3</sup>  
schönen Berg

Alles Liebe von ins Euf 4 en!

Beilage der Brief copie mit Symphonie. St. Elisabeth  
P. in  
Einsendungsart.

\*1/ Kaugestänge in Vibropfon



Zu I. N. 20 d. 949

Duft mich an die aber etwas ref  
Dortbeleb mitteilen, weshalb ich es  
aufrecht meine, bis für ~~die~~ keine  
Distinction findenden Vorfalls tue.

Walen der Besetzung des Lulu  
H die Hauptaufg. die Prop. in  
Regierungsb. Der, den ich für mich  
in Dublin setze (H), trägt nicht  
für diese sehr schwierige Aufgabe, aus  
einer Schar von ihren Stimmen, will-  
kürliche Spieler zu machen, willige  
Personen, die deren Verhalten entsprehen  
w. nicht konst wirken, oder spass spielerisch  
verfassen. Kann man H umsetzen?

\* Vor aller Haupt bedarfe, den Präsidenten,  
selbst in ja: drum bräutig in Sava nicht  
zu werden



Zu I. N. 202. 949 8

Und wenn ja, wen jilet ab  
 jeltst Joot? Sjt wäre z. Bsp.  
 Eiert freignet gewesen, in  
 Wien Kallerstein, in Dentschland  
 Strohm (Kantling) d. jupelie sine  
 Angf von Berjesserie, die is nst.  
 H. was, die is aber leint von  
 d. H. in Steiner erjehen kann. Aber  
 auf die Waf kommt d. Sjt nst/s en  
 als darauf: wie vafindert man  
 Ten H.?

Die rage unv auf Familienjeligent  
 Eijendwert. Und unv enjilijp  
 Sjt!

Denker

Am 10. Februar magt die B.B.C.  
 London (auf englisch: die S. Sprach) d. W. z. z. z.

