

Abtheilung

für

Herren-Confection.

Mass-Anleitung für Herren-Anzüge.

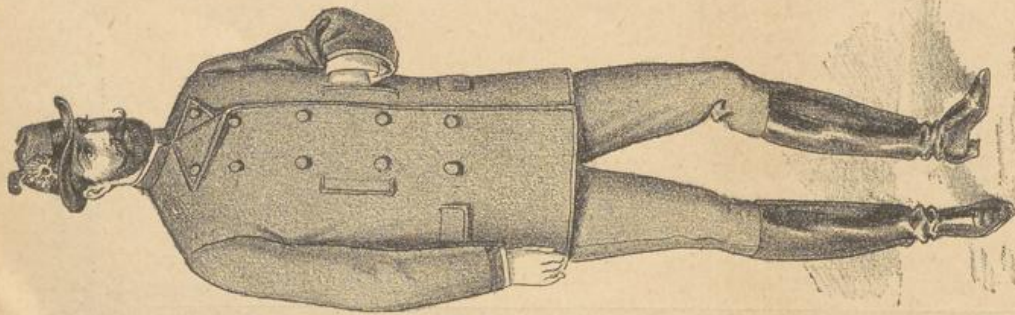
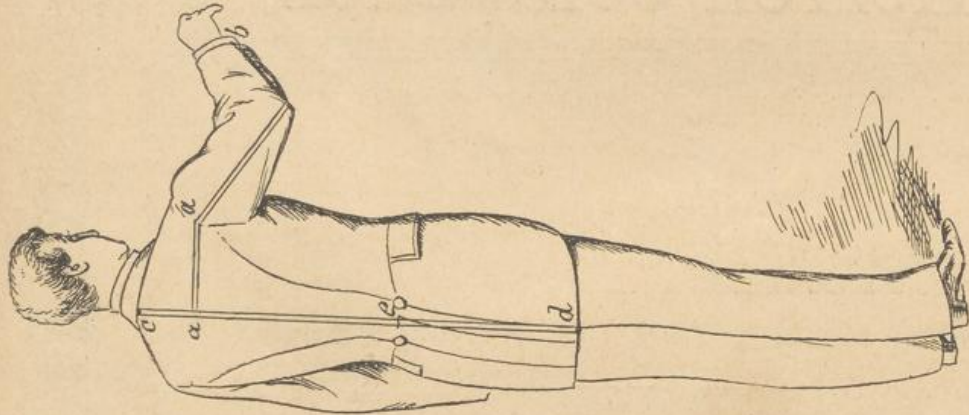
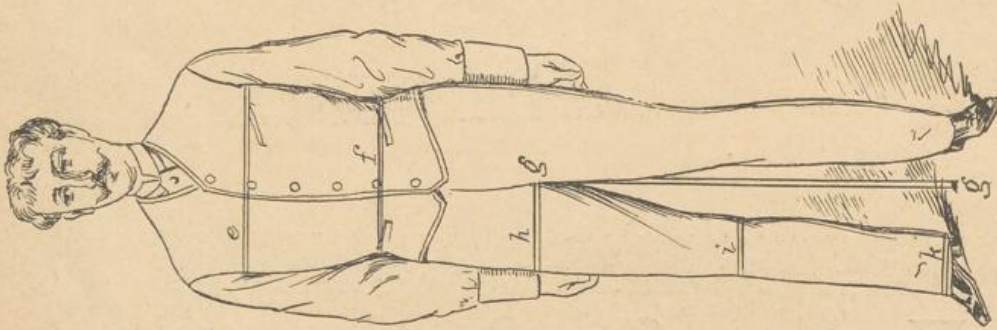


Fig. 3315. Jagd- und Touristen-Anzug.
 Hose aus grauem Tosing oder Tricot,
 Sacco aus echtem steirischen Loden mit
 oder ohne farbigen Aufschlägen fl. 20, 23,
 fl. 25, 28 bis 30. Lodenrock mit Steh- od.
 Umlegekragen fl. 10, 12, 14, 16, 18 bis 20.
 Stiefelhosen oder Pantalons fl. 7, 8, 10, 12



A—A Rückenbreite.
 A—B Aermellänge.
 C—C Tailllänge.
 C—D Schosslänge.



E Ganzer Brustumfang.
 F Taillenweite in der Hüfte genommen.
 G bis G Schrittlänge für die Hose.
 H Schenkelumfang.
 I Knieumfang.
 K Weite über den Stiefel genommen.

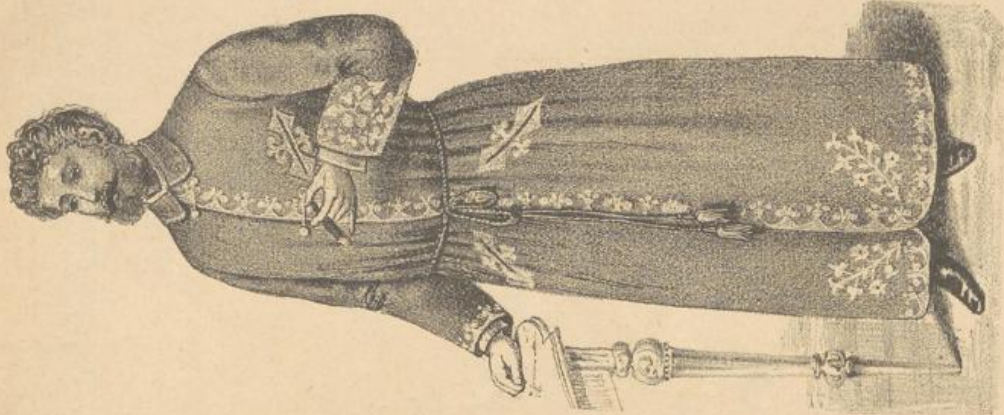


Fig. 3316. Herren-Schlarfrock
 aus vorzüglichstem Doublestoff mit farbiger
 Tuchauflage geputzt fl. 10, 12, 14, 16, 18
 bis fl. 20. Aus geringeren Schlafrockstoffen
 mit einfacher Tuchverzierung fl. 8—9. Die
 Farben der Tuchauflagen sind roth, blau,
 braun und dunkelviolet.

Bei Dimensionen, die das normale Mass überschreiten, calculiren sich sämtliche Confectionsstücke um 10% höher.

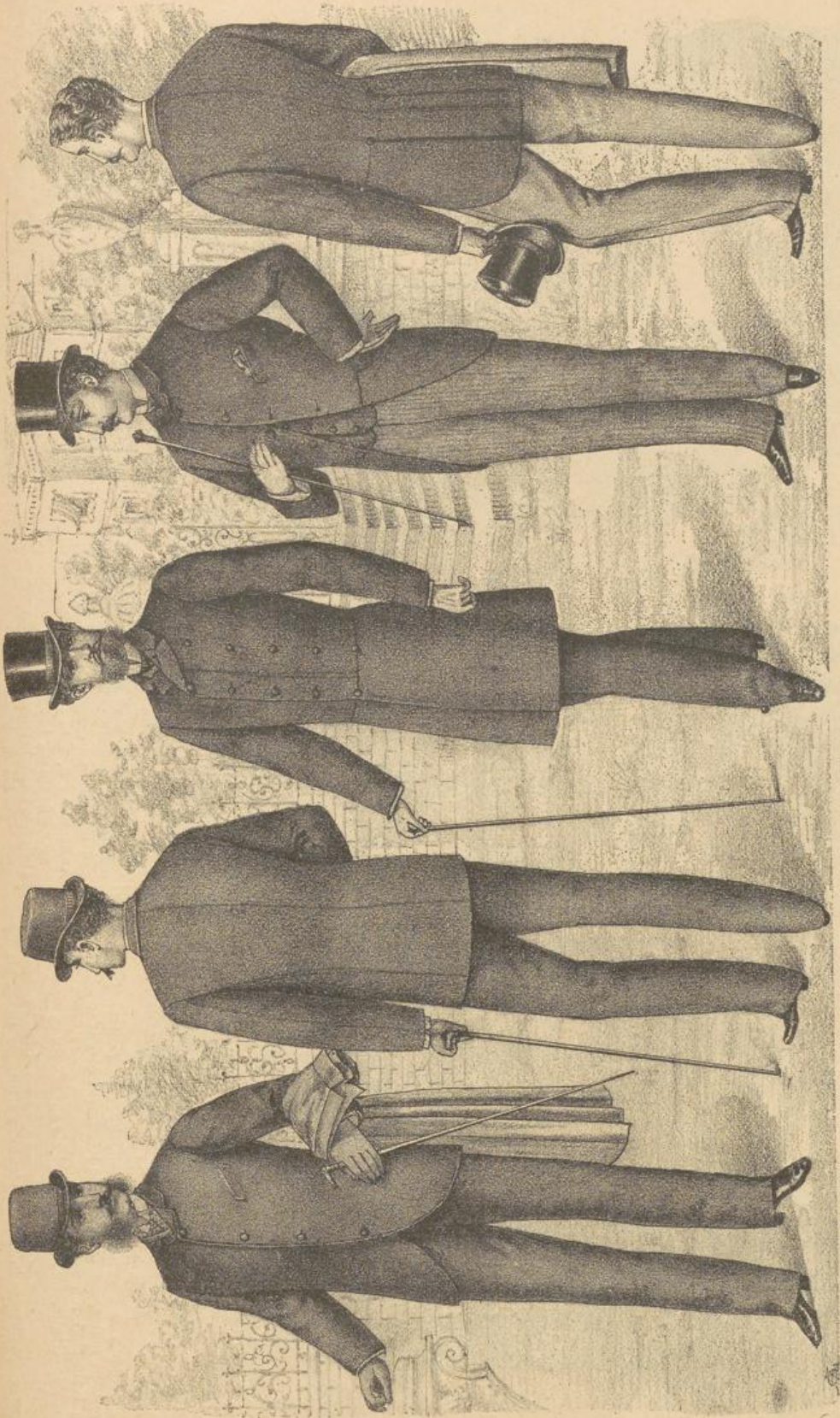


Fig. 3317.

Sacco-Anzug (Vorder- und Rückansicht)

bestehend aus Sacco, Hose und Gilet, angefertigt aus praktischen Herbst- und Wintertuchstoffen verschiedenen, jedoch vorzüglichsten Fabrikates, in den beliebtesten Farben, beziehungsweise Dessins. Completer Anzug fl. 18, 20, 24, 26, 30 bis 35.

Collectionen mit genau. Preisangabe der fertigen Herren-Anzüge prompt und spesenfrei.

Fig. 3319.

Jaquet-Anzug (Vorder- und Rückansicht).

Aus glatten oder gemusterten Modetuchstoffen unserer neuesten Herbst- und Wintercollection zu fl. 20, 22, 24, 26, 28, 30, 32, 38, 40 bis 45. Jaquet und Gilet aus Kammgarn, Coachman, Adria oder anderen sehr beliebten Tuchstoffsorten, matt oder mit Glanz, durchwegs bester Qualitäten fl. 22, 24, 26, 28, 30, 40.

Hose aus andersfarbigen Kammgarn oder Chevot, melirt, gestreift oder carrirt fl. 8, 10, 12 bis fl. 14.

Fig. 3318. Salon-Anzug.

Schlussrock und Gilet aus schwarzem Peruvienne, Hose aus Tosking in übereinstimmender Qualität fl. 30, fl. 35, 38, 40, 45 bis fl. 50.

Schlussrock und Gilet aus schwarzem oder dunkelblauem Adria, Glanztuch oder Kammgarn zu fl. 25, 30, 35 bis fl. 40. Einzelne Toskinghose fl. 8, 10, 12 bis fl. 14.



Fig. 3320. Elegante Ueberzieher (Vorder- und Rückansicht).
 Aus praktischem Cheviot, Diagonal, in dunkelmelirten Farben mit dauerhaftem Clothfutter fl. 12.—, 14.—, 16.—, 18.— bis 20.—.
 Aus feinerem Diagonal oder bestem glanzreichen Coachman mit wollenem vorzüglichem Clothfutter fl. 22.—, 24.—, 26.—.
 Aus ebensoleichem Materiale mit gestreiftem Seidenatlasfutter fl. 28.—, 30.—, 32.—, 35.—.
 Master-Collectionen mit genauer Preisangabe des fertigen Stückes auf Wunsch prompt und spesenfrei. Herren-Regenmäntel aus wasserdichtem, englischen Kautschukstoff in schwarz:
 Länge in Centimeter: 121 126 136 141
 Preis fl. 12—14 13—15 14—16 15—17
 ferner bessere Qualitäten in verschiedenen Farben fl. 16— bis 22—

Fig. 3321. Menzickoff Sehr praktisches Kleidungsstück aus echtem steirischem Winter-Loden, grau, drap oder braun melirt, mit dessinirtem Stofffutter fl. 18.—, 20.—, 22.— bis fl. 25.—.
 Aus kräftigem glatten Brünner Falmerston in dunkelbraun, dunkelblau und schwarz mit entsprechend feiner Ausstattung fl. 22.—, 24.—, 26.—, Hochfeine Qualität fl. 38.—, 40.— bis fl. 48.—

Fig. 3322. Ein- oder zweireihiger Herren-Winterrock mit oder ohne Sammkragen. Aus dauerhaften glatten Wintertuchstoffen in sämmtlichen lichten, mittleren und dunkeln Farben, wie mehrere Nuancen drap, oliv, braun, dunkelblau und schwarz mit geschmackvoll dessinirtem Stoff- oder Tuchfutter fl. 25.—, 28.—, 30.—, 32.—, 35.—, 38.—, 40.—, fl. 45.—, 50.— bis fl. 60.—.
 Aus praktischen Brünner, Reichenberger und Bieltzer Tuchstoffen mit entsprechend guter Ausstattung, speciell in dunkeln Farben fl. 20.—, fl. 22.—, 24.—, 26.—, 28.—, 30.—.
 Collectionen mit genauer Preisbezeichnung des fertigen Stückes versenden wir auf Wunsch prompt und spesenfrei.

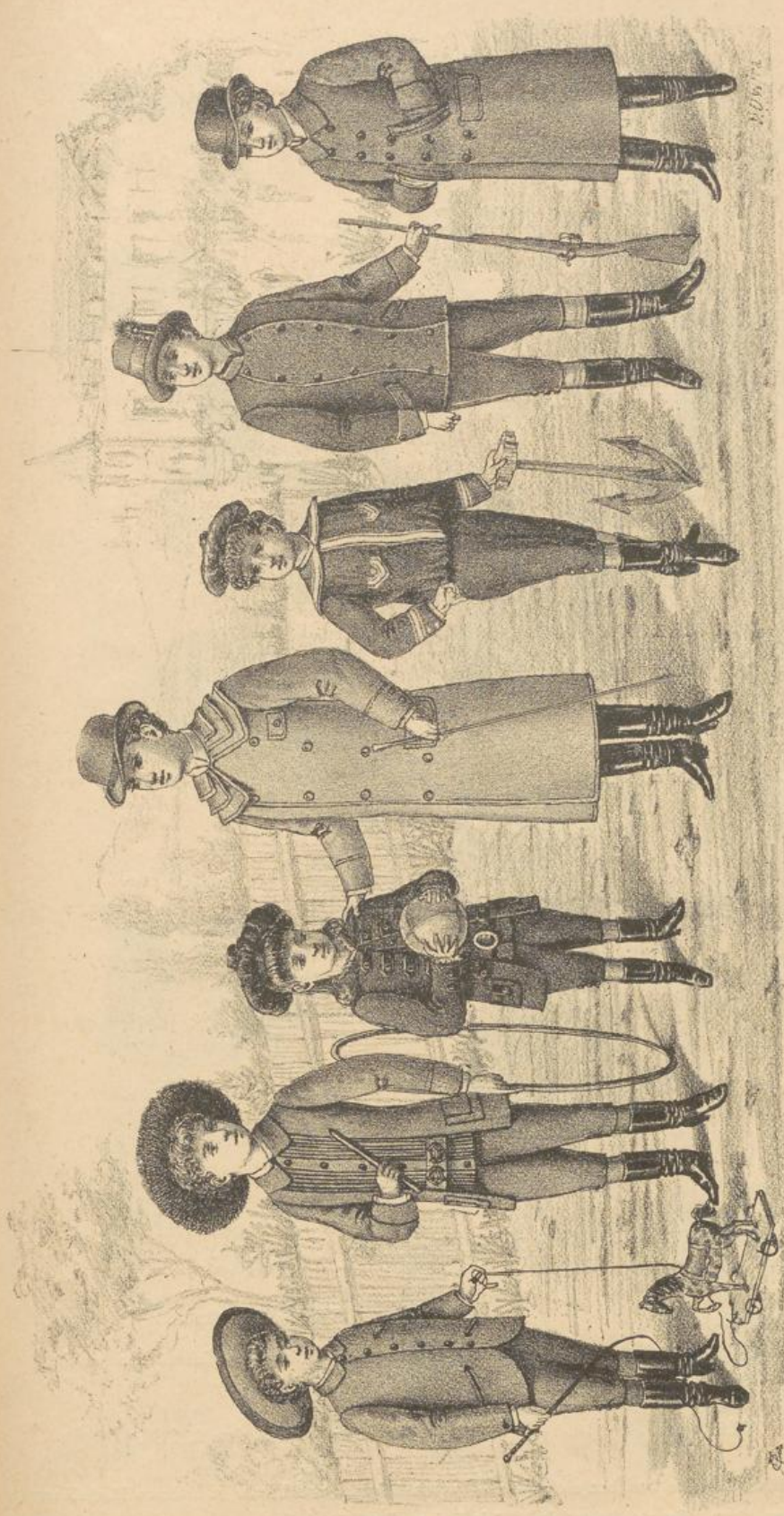


Fig. 3323. Luigi. Praktischer Schulanzug aus kräftigem gestreiften oder klein carrirten Wintermodetuchstoff in mitteln und dunkeln Farbestellungen, von 5-7 Jahren fl. 6, 7 bis 8, von 8-10 Jahren fl. 7, 8 bis fl. 9, für 12 Jahre fl. 8, fl. 9 bis 10.

Fig. 3324. Pierre. Promenade-Anzug aus vorzüglichem Herbst- oder Winter-tuchstoffen dauerhafter Sorte, glatt, melirt oder zart dessinirt, von 3-5 Jahren fl. 5, 6 bis 8, von 6-8 Jahren fl. 6, 7, 8 bis fl. 10, v. 9-10 Jahren fl. 8, 9, 10 bis 11.

Fig. 3325. Herbert. Promenade-Anzug aus modernen Herbst- oder Winter-tuchstoffen in dunkeln Farbestellungen, glatt oder farbig melirt, mit Sammt gepuzt, von 3-5 Jahren fl. 5, 6, 7 bis 8, von 6-9 Jahren fl. 6, 7, 8, fl. 9 bis 10.

Fig. 3326. Othmar. Eleganter Knabenpaletot aus hochfeinem Wintertuchstoff in lichtrdrap, mittel-drap, braun, dunkelblau etc. mit vorzüglichem Schafwollstoffutter von 3-5 Jahren fl. 8, 9 bis fl. 10, von 6-8 Jahren fl. 9, 10, 11 bis 12, von 8-10 Jahren fl. 10, 12 bis fl. 14, v. 11-14 Jahren fl. 12, 14, 16, 18 bis 20.

Fig. 3327. Capitain. Eleganter Matrosen-Anzug aus vorzüglichstem dunkelblauen Wintertricot mit crémefarbigen Schafwollborten reich benäht, von 3-5 Jahren fl. 7, 8, 9, von 6-8 Jahren fl. 8, fl. 9 bis 11. Dazu passende Marine-kappe fl. 1.75.

Fig. 3328. Nimrod. Frescher Jäger-Anzug aus kräftigem grauen Diagonal oder Tricot (Winterqualität) mit grünem Tuch egalisiert, von 3-5 Jahren fl. 5.50, 6.50 bis 7.50, von 6-8 Jahren fl. 6.50, 7.50, 8.50 bis fl. 9, von 8-12 Jahren fl. 8, 9.50, 11 bis 12.

Fig. 3329. James. Praktischer Knaben-Winter-Paletot aus glatten warmen Schafwolltuchstoffen, in braun, dunkelblau und schwarz mit gutem Stoffutter, von 3-5 Jahren fl. 6.75, 7.75, 8.75 bis fl. 9.50, von 6-8 Jahren fl. 7.75, 8.75, 9.75 bis 11, von 9-12 Jahren fl. 9, 11, fl. 13 bis 14, für 14 Jahre fl. 12, 14 bis 15.

Die Preissteigerung ist mit der Reihenfolge des Alters und der Steigerung der Qualitäten übereinstimmend.

HERRENHUT-MODE

Saison 1885/86.

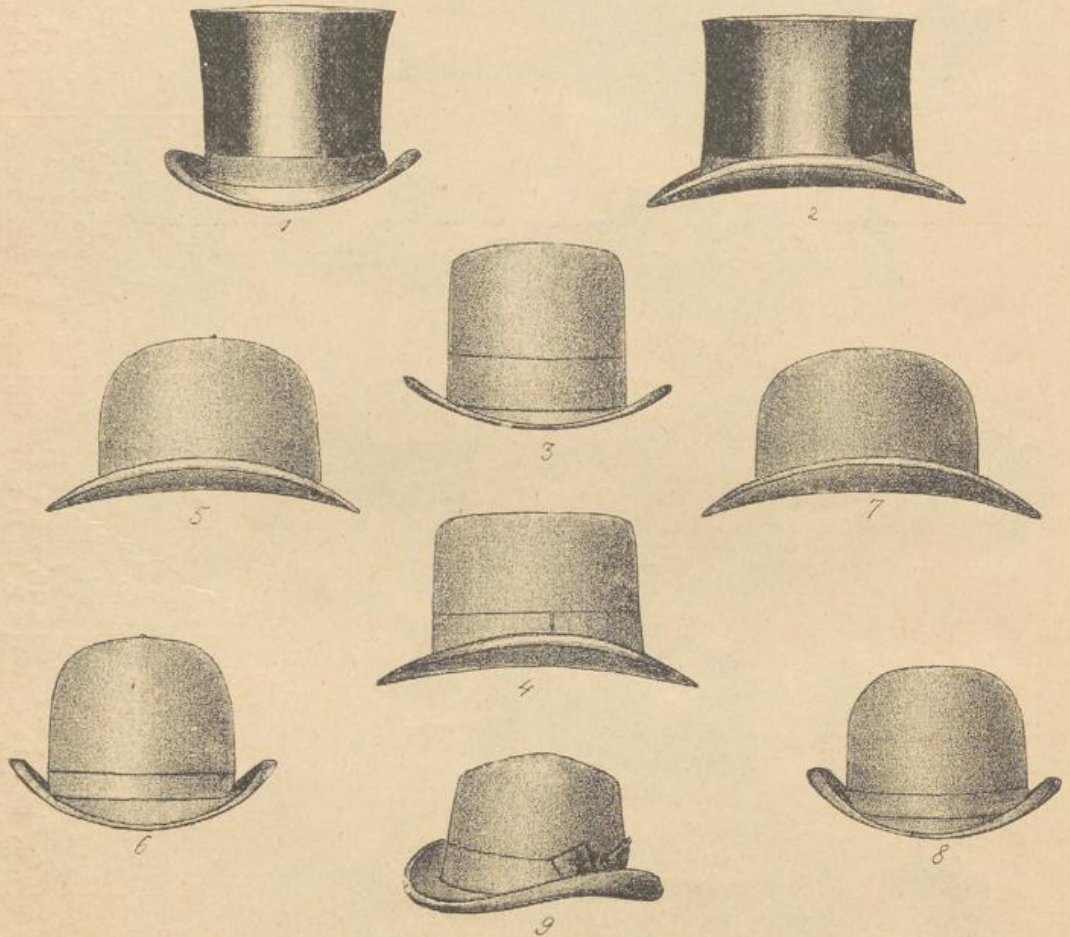


Fig. 1 und 2. **Seidenhut.**
(Vorder- und Seitenansicht).

I. Qualität	fl. 8.—	III. Qualität	fl. 4.25
II. „	7.—	IV. „	3.75

Fig. 3 und 4. **Cassagnac.**
(Vorder- und Seitenansicht).
fl. 4.50, 5.50.

Fig. 5 und 6. **Grévy.**
(Vorder- und Seitenansicht).
fl. 3.25, 3.75, 4.25, 4.50.

Fig. 7 und 8. **Clémenceau.**

(Vorder- und Seitenansicht).
fl. 3.75, 4.50, 5.—.

Fig. 9. **Knabenhut.**

aus schwarzem oder braunem feinen Filz (weich)
fl. 3.—.

Aus melirtem Loden fl. 1 80.

Die bei den Herren-Filzhüten angeführten Preise beziehen sich auf die Farben schwarz und braun, in anderen Mode-Nuancen wie: grau, drap, oliv etc. kostet das Stück **Prima Qualität** fl. 5.—.

Fig. 3 kostet jedoch in farbig ausnahmsweise fl. 5 50.

Herren-Cravaten.

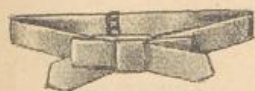


Fig. 3330. Masche mit Halsteil aus schwarzen oder farbigen Seidenstoffen in allen Nuancen, per Stück 30, 35, 45, 55 kr.



Fig. 3332. Masche aus schwarzem Atlas oder Faille, für Umlegekrägen geeignet, per Stück 20, 25, 30, 35, 40 und 50 kr.



Fig. 3336. Arminio. Praktische Brustcravate aus glatten oder dessinirten Seidenstoffen, schwarz, und farbig, per Stück 20, 40, 50, 60 kr. bis fl. 1.—



Fig. 3343. Regatte Sehr beliebte Façon, aus schwarzem Atlas oder Faille, ferner aus farbigen, dessinirten Seidenstoffen, per Stück 35, 45, 55, 65, 75 bis 90 kr.



Fig. 3345. Masche zum Anknöpfen aus schwarzem Faille, per Stück 20, 25, 30, 35, 45, 50 kr.



Fig. 3333. Salisbury, Brustcravate aus schwarzem oder farbigem Atlas, glatt und gemustert, per Stück 40, 50, 60, 70, 80, 90 kr. fl. 1.— Aus schwarzem oder farbigem Faille in allen lichten und dunkeln Nuancen per St. 70 kr., 80, 90 kr., fl. 1.— bis 1.20.

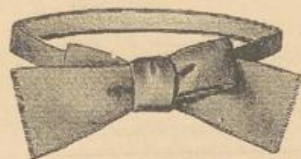


Fig. 3337. Masche mit Halsteil, für Stehkrägen geeignet, aus schwarzem Faille oder Atlas, per Stück 25, 30, 35, 40, 50, 60, 70 kr.



Fig. 3334. Trefort. Kurze Cravate aus glatten oder dessinirten Seidenstoffen, in allen Farben per Stück 35, 45, 55, 65, 75 kr.

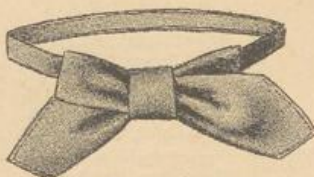


Fig. 3338. Masche mit Halsteil, für Stehkrägen geeignet. Aus schwarzem Faille oder Atlas per Stück 25, 30, 40, 50, 60 kr.



Fig. 3340. Grant. Kurze Brustcravate aus farbigen oder schwarzen, glatten Seidenstoffen, per Stück 40, 50, 60, 70, 90 kr., fl. 1.—

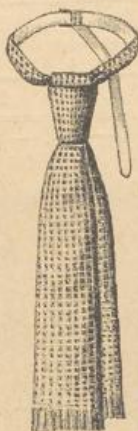


Fig. 3342. Seladon. Elegante Cravate aus dessinirten Seidenstoffen in allen Farben, per Stück 65, 75, 85 kr. bis fl. 1.—



Fig. 3341. Lord. Kurze elegante Brustcravate für Steh- und Umlegekrägen aus glatten oder dessinirten Seidenstoffen schwarz und farbig, per Stück 35, 45, 55, 65, 75 kr.



Fig. 3346. Salonbinde. Aus schwarzem Faille, per Stück 15, 20, 25, 30, 40, 50, 60 kr.



Fig. 3347. Lavalieres. Aus glatten oder dessinirtem Seidenstoff in schwarz und allen Farben, per Stück 40, 50, 60, 70, 80, 90 kr. fl. 1.—, 1.25 bis 1.50.



Fig. 3331. Masche mit Halsteil, speziell für Stehkrägen geeignet, aus glatten oder dessinirten Seidenstoffen in allen Farben, per Stück 30, 35, 45, 50, 60 kr.

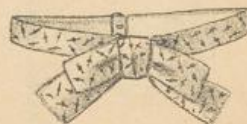


Fig. 3335. Saison. Masche mit Halsteil, speziell für Stehkrägen geeignet. Aus glatten und dessinirten Seidenstoffen in lichten Farben per Stück 35, 45, 55, 65 kr.



Fig. 3339. Franklin. Elegante Brustcravate, geeignet für Steh- und Umlegekrägen, aus glatten oder dessinirten Seidenstoffen in schwarz und allen Modefarben per Stück 40, 50, 60, 70, 80 kr., fl. 1.—, 1.20 bis 1.50.



Fig. 3344. Regatte aus schwarzem Atlas oder Faille per Stück 30, 35, 45, 55, 65, 75, 85 kr. fl. 1.



Fig. 3348. Masche aus schwarzem Faille oder Atlas zum Anknöpfen per Stück 20, 25, 30, 35 kr.

Herrenhemden.

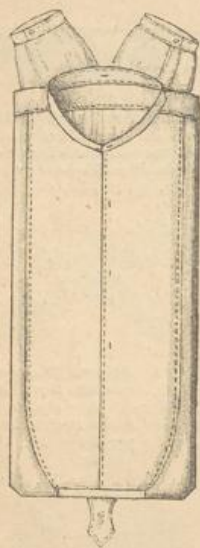


Fig. 3349. Ohne Kragen, ohne Manchetten.

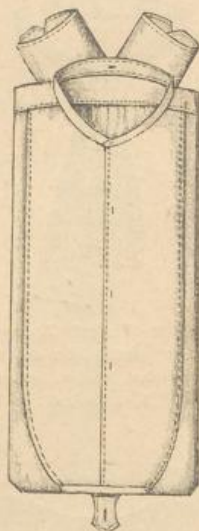


Fig. 3350. Ohne Kragen, mit angenähten Manchetten.



Fig. 3351. Mit angenähtem Kragen und Manchetten.

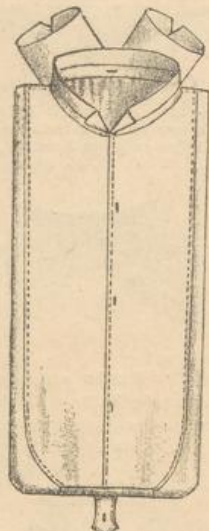


Fig. 3352. Mit angenähtem Kragen und Manchetten.

Ganz aus Chiffon			
Qualität I.	Qualität II.	Qualität III.	Qualität IV.
1.50	2.10	2.50	3.—
Aus Chiffon mit Leinenbrust			
2.25	2.75	3.—	3.50
Ganz aus Leinen			
2.75	3.50	5.—	6.—

Ganz aus Chiffon			
Qualität I.	Qualität II.	Qualität III.	Qualität IV.
1.75	2.10	2.75	3.25
Aus Chiffon m. Leinenbrust u. Manch.			
2.75	3.—	3.50	4.—
Ganz aus Leinen			
3.25	4.—	5.50	7.—

Ganz aus Chiffon			
Qualität I.	Qualität II.	Qualität III.	Qualität IV.
2.10	2.50	3.—	3.50
Aus Chiffon m. Leinenkragen u. Manch.			
3.—	3.50	4.—	4.50
Ganz aus Leinen			
4.—	5.—	6.—	8.50

Ganz aus Chiffon			
Qualität I.	Qualität II.	Qualität III.	Qualität IV.
2.10	2.50	3.—	3.50
Aus Chiffon m. Leinenbrust u. Manch.			
3.—	3.50	4.—	4.50

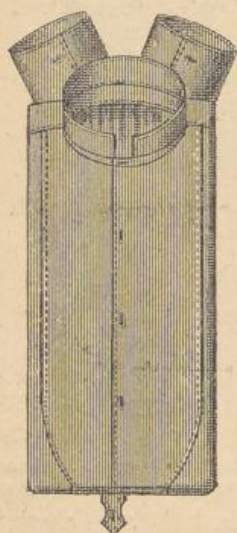
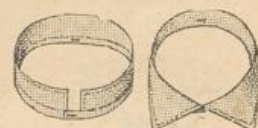


Fig. 3353.



Fig. 3354.



Fig. 3355.

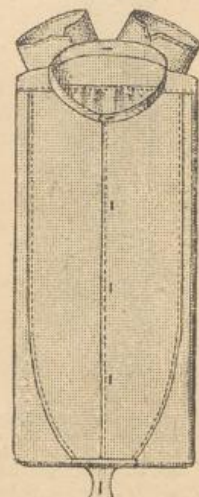


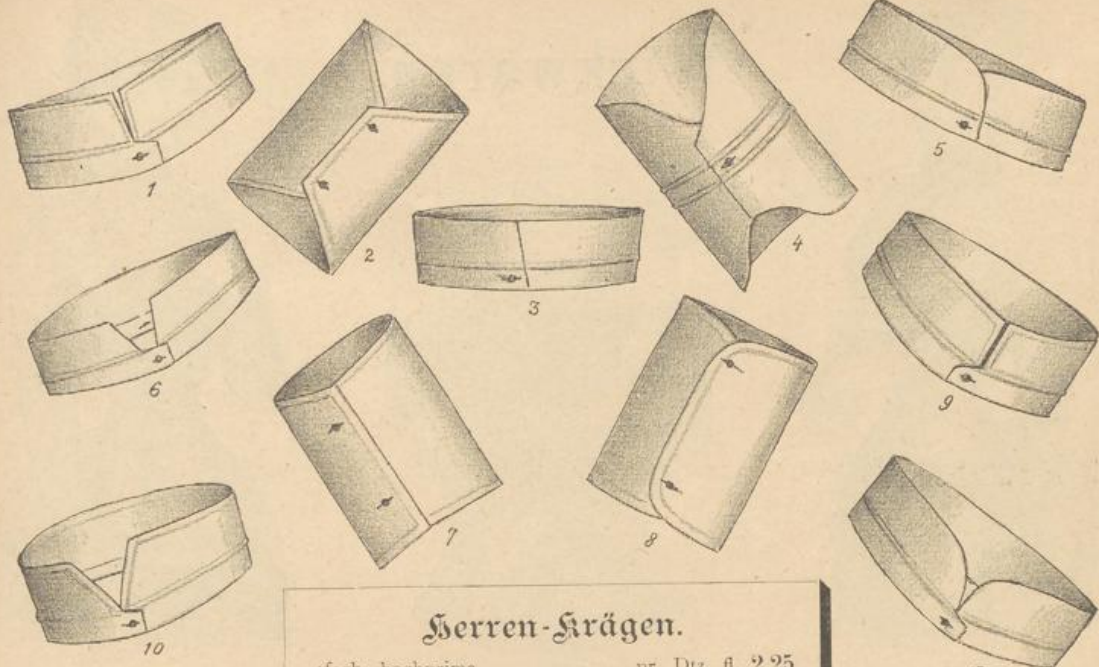
Fig. 3356.

Fig. 3353, 3354, 3355 und 3356. Cretonne- und Oxford-Hemden mit angenähten Krägen und Manchetten.

Aus gutem echtfarbigem Cretonne fl. 2.—
 Aus sehr gutem französischen Cretonne „ 2.50

Ia Qualität Oxford fl. 2.—
 Hochprima Englisch Oxford „ 2.50

Sowohl Cretonne- als Oxford-Hemden kosten mit 2 separaten Krägen um 25 kr. mehr per Stück.



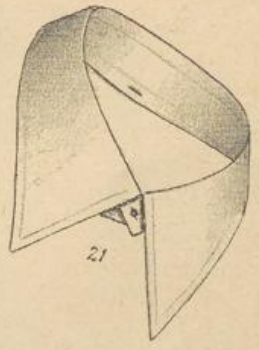
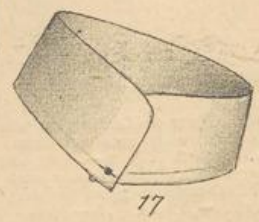
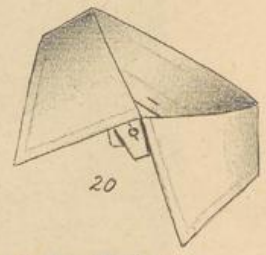
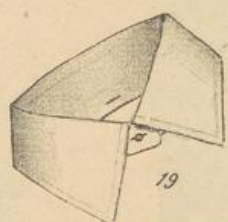
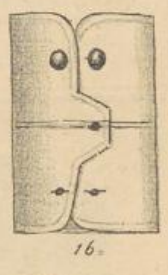
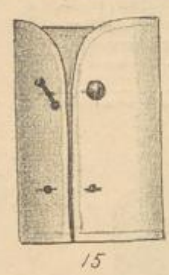
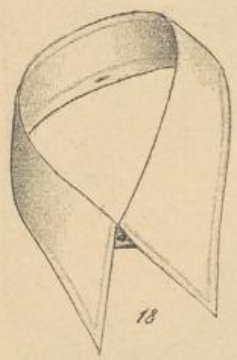
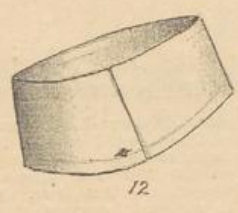
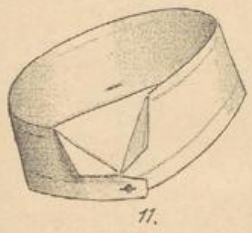
Herren-Krägen.

4fach, hochprima pr. Dtz. fl. 2.25
 Adjustirt in Carton " 2.35
 Einzelne Stücke " —.20

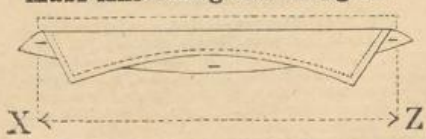
Manchetten.

4fach, hochprima pr. Dtz. fl. 4.20
 Adjustirt in Carton " 4.35
 Einzelnes Paar " —.35

Nachfolgende Façons sind nur mindestens per 1 Dtz. erhältlich. Fig. 3, 5, 12, 13, 14, 17, 18, bei Manchetten Fig. 15 und 16. Die anderen illustrierten hier nicht bezeichneten Nummern werden aber auch stückweise abgegeben.



Mass-Anleitung für Krägen.



Bei Bestellung auf Krägen bitten wir um Angabe der Länge vom Knopfloch X bis Z.

Wirkwaren.



Fig. 3357.



Fig. 3358.



Fig. 3359.

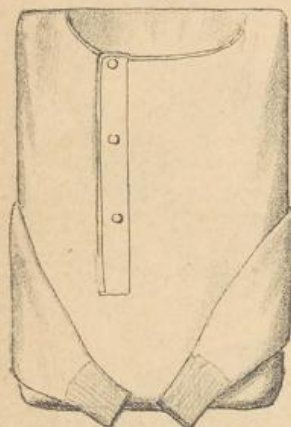


Fig. 3360. **Herren-Leibchen** aus Merinowolle, weiss, roth und licht melirten Farben fl. 1.75, 2.—, 2.50, aus hochfeiner Merinowolle in weiss, roth, grau und licht melirten (grau und drap) Nuancen fl. 3.—, 3.50, 4.—, 5.— bis 6.—.

Fig. 3367. **Damen-Gilet** mit frisirtig gewirkter Bordure, aus Zephirwolle gestrickt. Farben: schwarz, tegetthoffblau, braun, bordeaux, hochroth, oliv und drap, fl. 3.50, 4.—, 4.50, 5.—. Aus sehr haltbarer Kammgarnwolle in denselben Farben fl. 5.50, 6.—, 7.—, 8.—. Dieselbe Façon ohne Bordure aus Zephirwolle fl. 2.75, 3.25, 3.50.

Fig. 3358. **Damen-Gilet** ohne Aermeln, aus Zephirwolle gestrickt. Farben: schwarz, braun, tegetthoff und bordeaux fl. 2.60, 3.—, 3.50.

Mädchen-Gilet für 8 bis 14 Jahre. Ohne Aermeln, Farben wie oben, fl. 1.50, fl. 2.—, 2.50.

Fig. 3359. **Damen-Gilet** mit zackenartiger Bordure, aus Zephirwolle gestrickt, Farben: schwarz, tegetthoffblau, braun, bordeaux, hochroth, oliv und drap, fl. 3.50, 4.—, 4.50, 5.—. Dieselbe Façon aus sehr haltbarer Kammgarnwolle gestrickt fl. 5.25, 5.75, 6.50, 7.— bis 8.—.

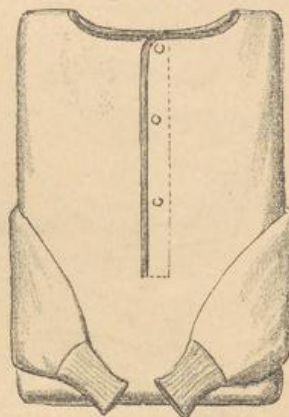


Fig. 3361. **Herren-Leibchen** a. kräftigem Tricotgewebe, innen pelucheartig geraut, empfiehlt sich durch besondere Dauerhaftigkeit und Wärme. Naturfärbig fl. 1.—, 1.20, 1.40, 1.60, 1.80. In melirten Nuancen fl. 1.20, 1.40.

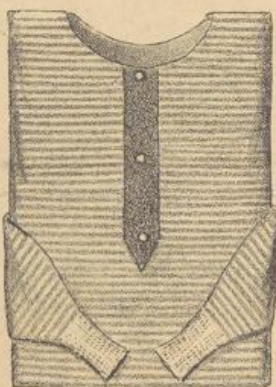


Fig. 3362. **Herren-Leibchen**, gestreift, aus Baumwoll-Tricot 85, 95 kr. Aus Vigogne-Wolle gewirkt fl. 1.10, 1.25, 1.35, 1.50. Aus Merinowolle fl. 1.75, 2.—, 2.25. Aus Baumwoll-Tricot, glatt, naturfärbig, grau, drap und braun, fl. —.70, —.80, —.90, 1.—.



Fig. 3363. **Herren-Gilet** aus Zephir-Wolle gestrickt, schwarz, braun und oliv, fl. 3.75, fl. 4, 4.50, 5, 6, 7, 8. Aus Vigogne-Wolle in denselben Farben fl. 2.75, 3.—, 3.50. **Flanell- und Touristenhemden** aus glattem, gestreiften oder carrirten Flanell, je nach Qualität und Ausstattung fl. 3.50, 4.50, 5.— bis 7.—.

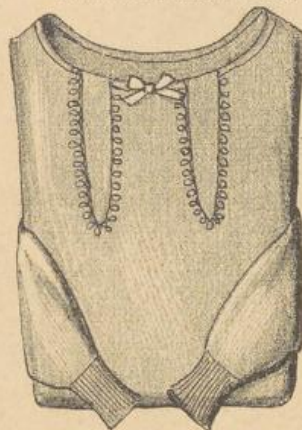


Fig. 3364. **Damen-Leibchen** aus Merinowolle, in weiss und roth, fl. 2.—, 2.25, 2.50, fl. 3.—. Dieselbe Qualität in lichten Farben, wie: grau und drap, fl. 2.40, 2.75. Aus Vigogne-Wolle, grau, drap und braun fl. 1.—. Aus Baumwolle (Seidenimitation), naturfärbig fl. 1.—, 1.20.

Seidentricot-Leibchen für Damen und Herren, rohfarbig, fl. 4.50, 5, 6, 7, 8, 9, 10, 12 bis 15.

Seiden-Herrenbeinkleider, rohfarbig, zu fl. 5, fl. 6, 7, 8, 9, 10, 12 bis 15.

Seiden-Imitations-Leibchen (Schweissauger aus Baumwolltricot), rohfarbig, 80, 90 kr. fl. 1.—

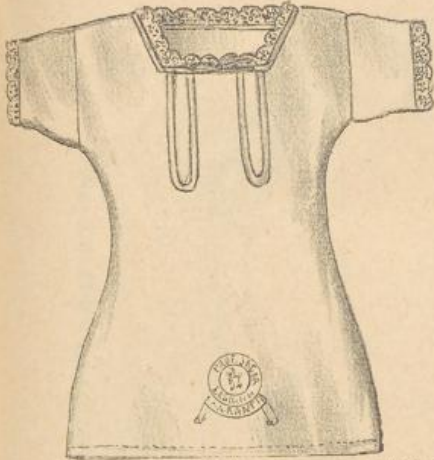


Fig. 3365. Damen-Normalleibchen (aus reiner Schafwolle), Grösse Nr. 1 fl. 3.50, Nr. 2 fl. 3.75, Nr. 3 fl. 4.



Fig. 3366. Normalleibchen für Knaben und Mädchen (aus reiner Schafwolle), Grösse Nr. 1 fl. 1.55, Nr. 2 fl. 1.85, Nr. 3 fl. 2.15, Nr. 4 fl. 2.35, Nr. 5 fl. 2.55, Nr. 6 fl. 2.85. Bei Bestellung bitten wir um Angabe des Alters.



Fig. 3367. Damen-Normalhemd (aus reiner Schafwolle), Grösse Nr. 2 fl. 5.15, Nr. 4 fl. 5.50, Nr. 6 fl. 5.90.

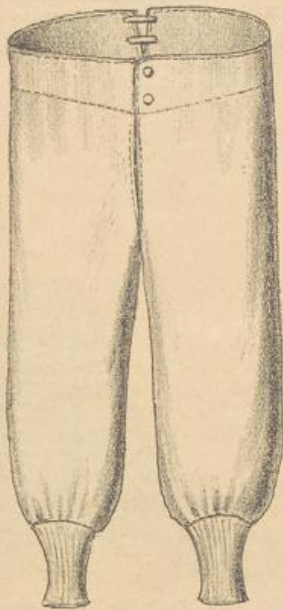


Fig. 3368. Herren-Beinkleid aus kräftigem Tricotgewebe, innen pelucheartig geraut, sehr dauerhafte empfehlenswerthe Sorte, naturfarbig oder grau und drap melirt fl. 1.25, 1.50, 1.75, 2. — Aus Merino-Wolle in lichtmelirten Nuancen fl. 2, 2.25, 2.50. — Aus weisser prima Schafwolle fl. 2.75, 3, 3.50. — Aus starkfädiger hochfeiner Merino-Wolle fl. 5, 6, 7.



Fig. 3369. Herren-Normalhemd (aus reiner Schafwolle), Grösse Nr. 1 fl. 4.10, Nr. 2 fl. 4.50, Nr. 3 fl. 4.75, Nr. 4 fl. 5, Nr. 5 fl. 5.50. — Bei Bestellung ersuchen wir um Bezeichnung der Halsweite.

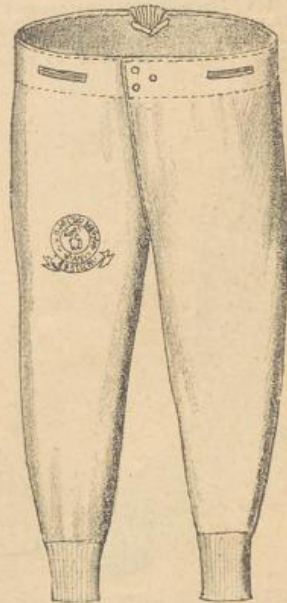


Fig. 3370. Herren-Normalbeinkleid (aus reiner Schafwolle), Grösse Nr. 1 fl. 3.30, Nr. 2 fl. 3.75, Nr. 3 fl. 4, Nr. 4 fl. 4.25, Nr. 5 fl. 4.60. — Bei Bestellungen ersuchen wir um Bekanntgabe der Schrittweite.

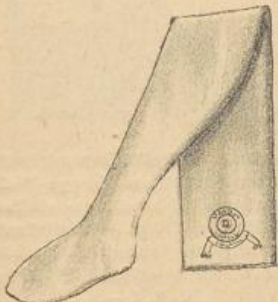


Fig. 3371. Damen-Normalstrümpfe (aus reiner Schafwolle), Grösse Nr. 1 per Paar fl. 1.65, Nr. 2 per Paar fl. 1.80, Nr. 3 per Paar fl. 1.95.

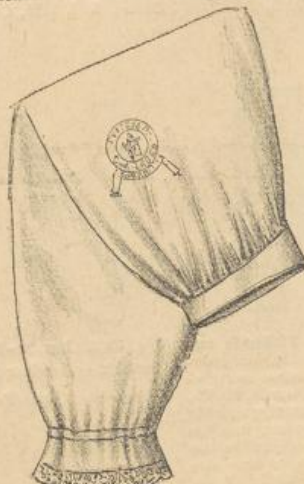


Fig. 3372. Damen-Normalhosen (aus reiner Schafwolle), Grösse Nr. 2 fl. 5.45, Nr. 4 fl. 5.90, Nr. 6 fl. 6.30.

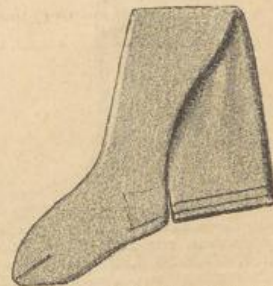


Fig. 3373. Einfärbige Damenstrümpfe (Wadenstrümpfe) aus Vigogne-Wolle, drap, grau, und braun melirt, per Paar 30, 35, 45 bis 50 kr. — Aus Merino-Wolle in allen Farben, per Paar 80, 90 kr., fl. 1, 1.20 bis fl. 1.50. — Damen-Kniestrümpfe aus Vigogne-Wolle, drap, grau und braun melirt, per Paar 50, 60, 75 kr. — Aus Merino-Wolle in allen Farben, per Paar fl. 1.20, 1.40, 1.60, 2, 2.50 bis fl. 3.



Fig. 3374. Jäger-Curasse aus gutem Chiffon, per Dutz. fl. 4.25, per 1/2 Dutz. fl. 2.15. Das kleinste Verkaufsquantum ist 1/2 Dutz. Mit Umlegkragen zum selben Preise.



Fig. 3375. Praktisches Unterkleid für Knaben und Mädchen von 2 bis 8 Jahren, aus Vigogne-Wolle, melirt oder naturfarbig für 2 Jahre 45 kr., per Jahr mit 10 kr. Steigerung. — Aus Schafwolle, in melirten Farben, für 2 Jahre fl. 1.30, mit 10 kr. Steigerung per Jahr.

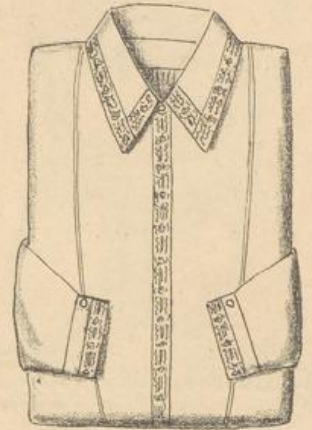


Fig. 3376. Herren-Nachthemd aus gutem starkfädigen Chiffon, mit waschechten, farbigen Borduren besetzt fl. 2, 2.30, 2.60 bis fl. 3. Mit Säumchenbrust ohne Borduren fl. 1.40, 1.70, fl. 2, 2.50.

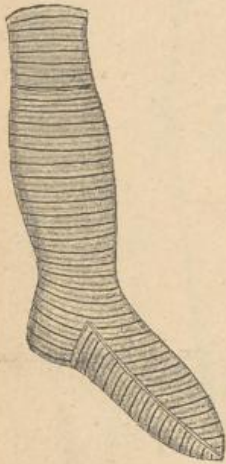


Fig. 3377. Gestreifte Herren-Fusssocken aus melirter Vigogne-Wolle mit farbigen Streifen, per Paar 30, 35, 40 bis 50 kr. — Aus Merino-Wolle, gestreift, per Paar 65, 75, 85 kr., fl. 1, 1.20, 1.40 bis fl. 1.60.

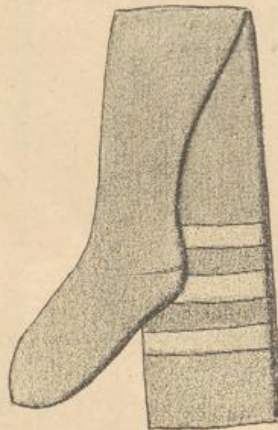


Fig. 3378. Jagd-Strümpfe aus grau melirter Castor-Wolle mit grünen Jacquardstreifen, per Paar fl. 1.25, fl. 1.50, 1.75. — Aus Schafwolle, einfarbig, grün, mit oder ohne Streifen, fl. 2.50, 3, 3.50.



Fig. 3379. Herren-Fusssocken aus melirter Vigogne-Wolle, per Paar 30, 35, 40 bis 50 kr. Aus Merino-Wolle, glatt, in jeder beliebigen dunkeln Farbe, per Paar 65, 75, 85 kr., fl. 1, 1.20, 1.40 bis fl. 1.60.



Fig. 3380. Gestreifte Damenstrümpfe (Wadenstrümpfe) aus Merino-Wolle in vielen Farbenstellungen, per Paar 90 kr., fl. 1, 1.10, 1.25. — Damen-Kniestrümpfe aus gleichem Materiale, per Paar fl. 1.35, 1.45, 1.60, 1.80 bis fl. 2.25.



Fig. 3381. Damen-Gamaschen aus Zephirwolle, in schwarz und allen beliebigen Farben, per Paar 80, 90 kr., fl. 1, 1.15, 1.30, 1.50, 1.60. Kinder-Gamaschen aus Zephirwolle, in schwarz, weiss und allen beliebigen Farben, je nach Alter 50, 60, 70 kr. Die grösseren 70, 80, 90 kr., fl. 1, 1.20. Die kleinsten von 30 kr. aufwärts.



Fig. 3382. Kinder-Strümpfe aus melirter Vigogne-Wolle, für jedes Alter, Preise der Grösse entsprechend steigend, per Paar 15, 20, 25, 30, 35, 40, 45 kr. Patentgestrickte aus Merino-Wolle, glatt, in allen Farben, gestreift in vielen Stellungen, besonders geeignet zum Anstricken, für 2 Jahre 45 kr. Preissteigerung bis 6 Jahre 5 kr. per Jahr, von 6 Jahren aufwärts 10 kr. per Jahr.



Fig. 3383. Herren-Normal-Fusssocken (aus reiner Schafwolle).
Grösse Nr. 1, per Paar . 95 kr.
" " 2, " " . fl. 1.10,
" " 3, " " . " 1.20.



Fig. 3384. Gestreifte Damenstrümpfe (Wadenstrümpfe) aus Vigogne-Wolle in mehreren Farbenstellungen, per Paar 30, 35, 40 und 50 kr. — Kniestrümpfe aus demselben Materiale, ebenfalls gestreift, per Paar 60, 70, 80, 90 kr. bis fl. 1.—

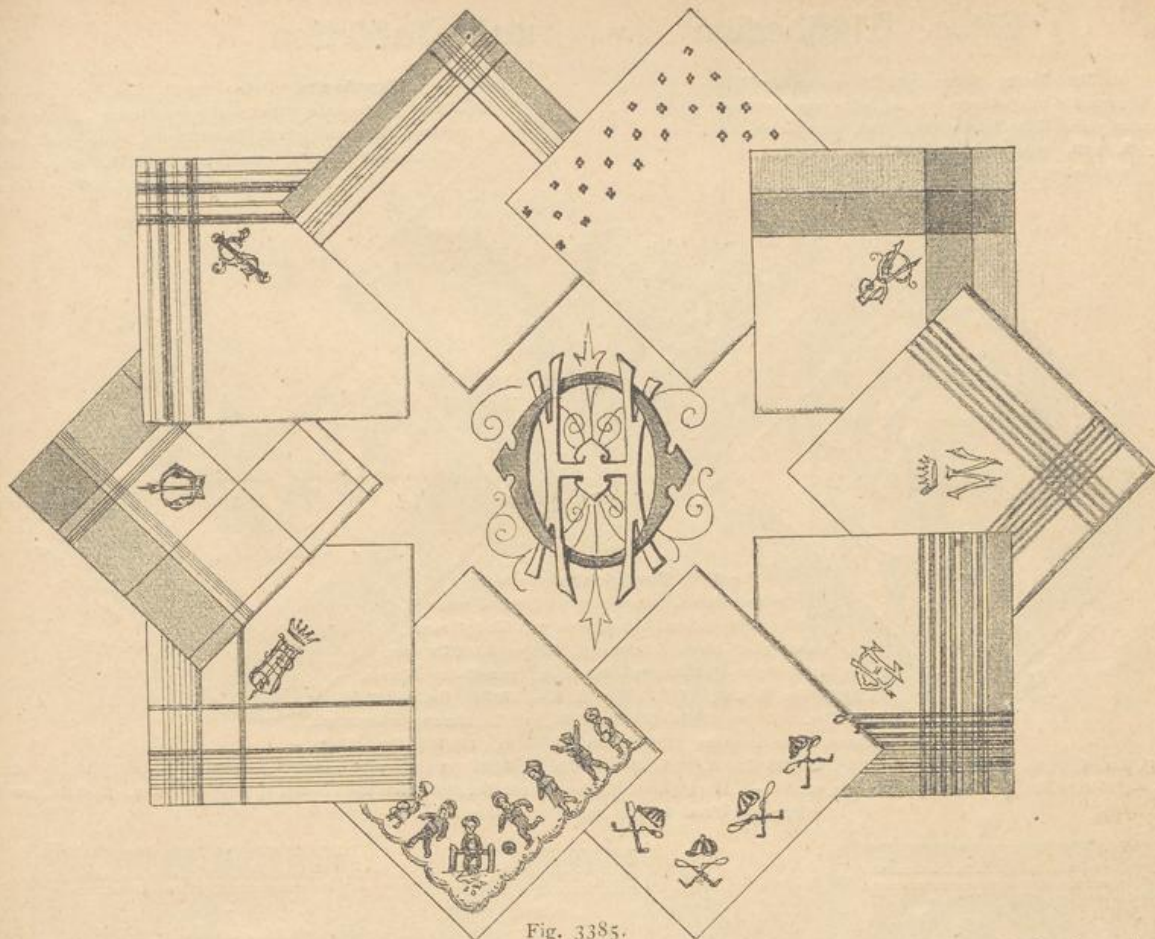


Fig. 3385.

Reinleinen-Taschentücher mit eingewebten echtfarbigen sehr geschmackvollen Jacquardborduren, per Dutz. fl. 6.—
Reinleinen-Taschentücher mit den neuesten, waschechten gewebten Borduren, per Dutzend fl. 4.50, 5.— bis 6.50
Qualität in $\frac{3}{4}$ Leinen mit sehr hübschen gewebten, waschechten Borduren, per Dutzend . . . fl. 3.50, 4.—
Qualität in $\frac{1}{2}$ Leinen mit schönen waschechten Borduren, per Dutzend fl. 2.50, 3.—
Reinleinen-Taschentücher in den Grundfarben, écru, grau, lichtblau und chamois, mit waschechten, farbigen Borduren, per Dutzend fl. 5.—, 6.—
Halbleinen-Taschentücher in ebensolcher Ausführung, mit waschechten Borduren fl. 3.50

Weisse Leinen-Taschentücher.

1. Sorte $\frac{3}{4}$ Leinen 48/50 Cm. gross,	starkfädig	fl. 1.80
2. " " " " " "	" "	2.—
3. " " " " " "	" "	2.50
4. " " " " " "	" "	2.80
5. " Leinen 50	" "	3.20
6. " " " " " "	" "	3.50
7. " Reinleinen 51/52	Ia feinfädig	4.—
8. " " " " " "	anerkannt beste Marke	4.80
9. " " " " " "	" "	5.25
10. " " " " " "	" "	5.75
11. " " " " " "	" "	6.25
12. " " " " " "	" "	6.75
13. " " " " " "	" "	7.—
14. " " " " " "	" "	7.50
15. " " " " " "	" "	8.—

16. Sorte Reinleinen 51/52 Cm. gross, hochprima	fl. 8.50
17. " " " " " "	" 9.—
18. " " " " " "	" 10.—
19. " " " " " "	" 11.—
20. " " " " " "	" 12.—

Weisse Leinenbatist-Taschentücher m. Hohlsaumborden in Cartons adjustirt zu . . . fl. 6, 7, 8, 9, 10 bis 15.—

Weisse Woll- oder Batist-Taschentücher mit Hohlsaumborden in Carton adjustirt zu fl. 2.50, 3, 3.50, 4, 5.—

Weisse batistartige Taschentücher mit zarten farbigen Borduren in sehr hübschen Cartons adjustirt . fl. 2.—

Farbige Reinleinen-Taschentücher für Herren (Schnupftücher) in Kippblau (garantirt waschecht), Grösse 60 Cm. per Dutz. fl. 4.80, 5.25, 65 Cm. per Dutz. fl. 5.75, 70—75 Cm. per Dutz. fl. 6.25, 6.75, in chamois mit weiss dessinirt, 60 Cm. per Dutz. fl. 5.—, 65 Cm. fl. 5.50, 6.—, in braun und roth Fond, 60 Cm. per Dutz. fl. 6.—, in chamois und braun, mit schönen Borduren oder geschmackvollen Dessins, Grösse 70—78 Cm. fl. 8.— bis 9.—

Bunte Baumwoll-Taschentücher für Herren, blau, chamois, braun und roth dessinirt, per Stück 20, 25, 30 kr.

Kinder-Taschentücher in weiss mit farbigen Borduren per Dutzend fl. 1.—, 1.20

Taschentücher in batistartiger Ausführung mit lebhaft colorirten allegorischen oder Sportfiguren . . . fl. 2.50

Die angeführten Preise verstehen sich per Dutzend.

Alle Arten Monogramme

werden sowohl auf diesen Taschentüchern als auch auf allen Wäschesorten nach Wunsch angefertigt und je nach Ausführung zu 20, 30, 40, 60, 80 kr. bis fl. 1.— und höher berechnet Einzelne Buchstaben zu 8 bis 15 kr.

Thee-, Tischdecken und Tablettens.

Fig. 3386. **Theedecke.** Grösse 82/82 Cm. aus weissgebleichtem Leinenatlas mit offener Franse, oder aus weissem Leinencrepe mit Knüppfranse, ganz glatt, ohne Zeichnung fl. 1.25, gezeichnet fl. 2.75, mit neuester echtfarbiger Flachstickerei fl. 8.75.

Fig. 3388. **Theedecke.** Grösse 82/82 Cm. aus weissgebleichtem Leinenatlas mit offener Franse, oder aus weissem Leinencrepe mit Knüppfranse, ganz glatt, ohne Zeichnung fl. 1.25, gezeichnet fl. 2.75, mit neuester echtfarbiger Flachstickerei fl. 8.75.

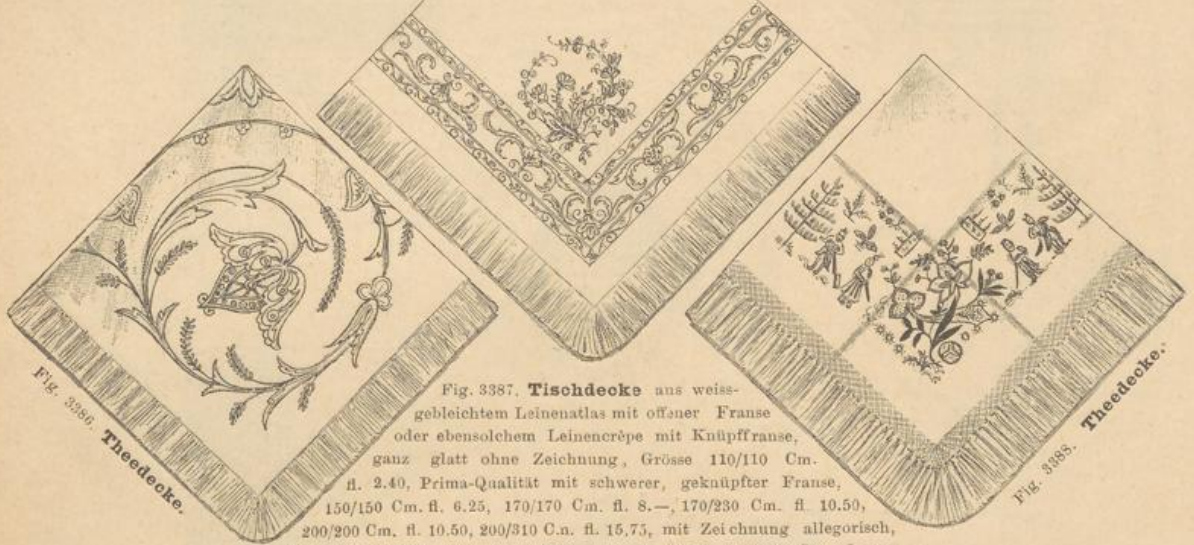


Fig. 3386. Theedecke.

Fig. 3388. Theedecke.

Fig. 3387. **Tischdecke** aus weissgebleichtem Leinenatlas mit offener Franse oder ebensolchem Leinencrepe mit Knüppfranse, ganz glatt ohne Zeichnung, Grösse 110/110 Cm. fl. 2.40, Prima-Qualität mit schwerer, geknüpfter Franse, 150/150 Cm. fl. 6.25, 170/170 Cm. fl. 8.—, 170/230 Cm. fl. 10.50, 200/200 Cm. fl. 10.50, 200/310 Cm. fl. 15.75, mit Zeichnung allegorisch, Renaissance oder Rococo 110/110 Cm. fl. 3.80, 150/150 Cm. fl. 10.—,

170/170 Cm. fl. 11.25, 170/240 Cm. fl. 16.25, 200/200 Cm. fl. 17.50, 200/300 Cm. fl. 21.25, mit neuester echtfarbiger Flachstickerei 110/110 Cm. fl. 15.—, 150/150 Cm. fl. 22.50, 170/170 Cm. fl. 30.—. Dazu passende Desserts per Dutzend ohne Zeichnung Grösse 30/30 Cm. fl. 3.20, zweifärbig gezeichnet fl. 6.50, mit Flachstickerei fl. 20.—.



Fig. 3389

Fig. 3390.

Fig. 3391.

Fig. 3389, 3391, 3393, **Tablettes** rund, quadrat, rechteckig, oval, aus weissgebleichtem oder cremefarbigem Leinenatlas, oder aus weissem oder crème Leinencrepe. Preise per Dutzend.

Nr.	17/17	17/25	20/30	25/35	30/30	35/35	35/45	35/55	50/50	35/60
Ganz glatt, ohne Zeichnung	1.10	1.50	2.20	3.15	3.15	3.75	4.70	5.70	6.25	6.25
Einfärbig gezeichnet	2.40	3.—	4.25	5.70	5.70	6.60	8.50	9.50	11.50	11.50
Zweifärbig gezeichnet	2.65	3.65	4.75	6.25	6.25	7.25	8.75	11.—	13.75	13.75

Fig. 3390. **Tablettes** achteckig (octogon) sind blos in Grösse 21/21 und 26/26 zu entsprechenden Preisen zu haben, wie die correspondirenden Dimensionen bei obigen Sorten..



Fig. 3392.

Fig. 3393.

Fig. 3394.

Fig. 3392, 3394. **Eier-, Krebs-, Würstel- und Kartoffel-Servirtücher** mit oder ohne Sprüchen, nebst entsprechendem Figurendessin in zweifärbig Zeichnung. Aus weiss. Leinen per Stück 60 kr., aus gebleicht. Leinenkörper per Stück 80 kr., aus weissgebleicht. Leinenatlas pr. St. 95 kr.



Fig. 3395.



Fig. 3396.



Fig. 3397.

Preise per Dutzend		Grösse	Ohne Zeichnung	Einfarbig gezeichnet	Zweifarbige gezeichnet	Zweifarbige ausgenäht	
Aus weissem Leinen	55/120	Ia fl. 9.—	Ila fl. 7.50	Ia fl. 13.25	Ila fl. 11.25	Ia fl. 14.50	Ila fl. 12.50
" weissem oder crème Leinenkörper	55/120	Ia " 11.25		Ia " 15.—		Ia " 16.25	
" weissem oder crème Leinencrepe	55/120	Ia " 12.—		Ia " 15.—		Ia " 16.25	
" weissgebleichtem Leinen-Atlas	55/150	Ia " 15.—		Ia " 19.50		Ia " 20.50	
						Ia " 25.—	
						Ia " 26.—	
						Ia " 27.—	

Fig. 3398.

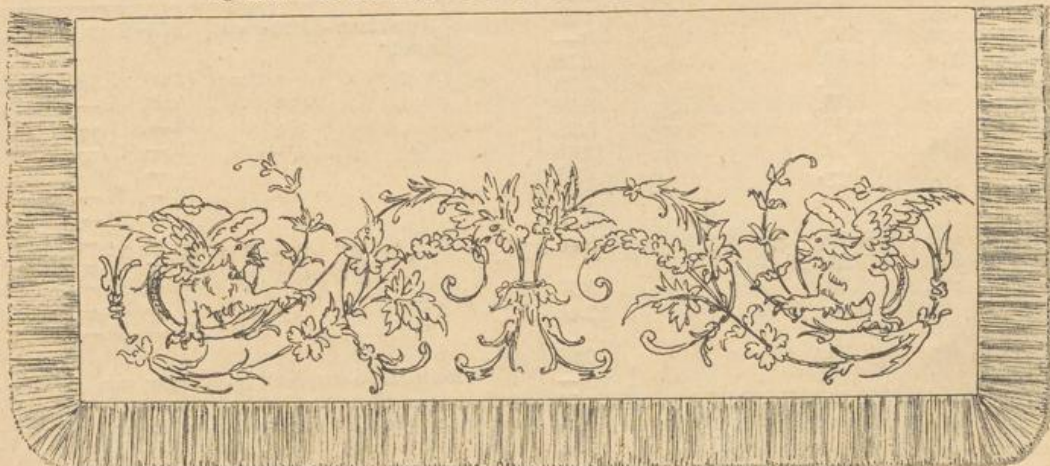
TISCH-LÄUFER.



Preise per Stück		Grösse	Ohne Zeichnung	Einfarbig gezeichnet	Zweifarbige gezeichnet	Zweifarbige ausgenäht
Aus weissgebleichtem Leinen-Atlas	35/150	fl. 1.15		fl. 2.20	fl. 2.40	fl. 5.75
" weissgebleichtem Leinen-Atlas	35/170	" 1.40		" 2.25	" 2.65	" 8.15
" Leinen-Atlas, cremefarbig	35/150	" 1.50		" 2.40	" 2.75	" 6.—
" Leinen-Atlas, cremefarbig	35/170	" 1.75		" 2.65	" 2.95	" 8.15

Fig. 3399.

CREDENZ-TÜCHER.



Preise per Stück		Grösse	Ohne Zeichnung	Einfarbig gezeichnet	Zweifarbige gezeichnet	Zweifarbige ausgenäht
Aus weissgebleichtem Leinen-Atlas	60/130	fl. 1.65		fl. 2.75	fl. 3.—	fl. 6.50
" weissgebleichtem Leinen-Atlas	60/150	" 1.90		" 3.—	" 3.25	" 7.25
" weissgebleichtem Leinen-Atlas	60/170	" 2.15		" 3.25	" 3.50	" 8.85

Tischtücher, Servietten, Garnituren und Handtücher.

Weisse Reinleinen-Tischtücher in sehr hübschen Zwiłch-mustern

Breite	Länge	per Stück
140	145	fl. 1.80, 1.95, 2.20
140	170	2.25, 2.45
140	190	2.85, 3.30
140	230	2.90, 3.30, 3.60, 4.10
140	270	3.90, 4.30, 4.60, 5.15
140	310	4.35, 5.75

Weisse Reinleinen-Tischtücher in neuesten Jacquardmustern

Breite	Länge	per Stück
140	145	fl. 2.15
140	150	2.45, 2.70, 2.90, 3.35, 3.95
140	170	2.65
140	190	3.25, 3.60, 3.80, 4.35, 5.—
140	220	3.45
140	230	4.10, 4.30, 4.80, 5.20, 5.80
140	270	4.10
140	270	4.70, 5.10, 5.40, 6.10, 7.50
140	310	5.40, 5.85, 6.20

Weisse Reinleinen-Tischtücher in den feinsten Damast-mustern

Breite	Länge	per Stück
155	150	fl. 3.20, 3.55, 3.75, 4.15, 4.40, 4.80, 5.20
155	195	3.90, 4.40, 4.80, 5.15, 5.65, 5.80, 6.20
155	230	4.70, 5.40, 6.20, 6.75, 7.55, 8.—, 8.70
155	270	5.50, 5.90, 6.25, 6.80, 7.70, 8.20, 9.—
155	310	6.30, 6.90, 7.80, 8.70, 9.20, 9.70, 10.30

Weisse Reinleinen-Hausmacher-Tischtücher (starkfädig)

Breite	Länge	per Stück	Länge	Breite	per Stück
155	150	fl. 3.25, 3.65	180	460	fl. 16.—
155	195	4.—, 4.90	180	620	19.50
155	230	4.80, 5.40	195	195	5.90
155	270	5.70, 6.70	195	230	8.—
155	310	6.65, 8.—	195	310	8.50
180	180	5.90	195	460	14.80
180	230	7.35	195	620	18.20
180	300	9.40			

Die hier angeführten Breiten und Längen sind die am meisten verwendeten. Wir haben jedoch ausser diesen Grössen zu entsprechenden Preisen noch lagernd:

	Breite	Länge	Preis	Breite	Länge	Preis
Zwiłch	135	135	fl. 1.35	135	170	fl. 1.65
	155	155	1.75	155	195	2.25
	155	230	2.60	155	270	3.—
	155	310	3.50	165	170	3.30
	165	200	3.80	165	230	4.35
	165	300	5.75	185	185	3.90
	185	230	4.95	185	300	5.95
Jacquard	185	460	9.20	185	620	12.30
	180	180	{ 5.—, 5.95, 8.10, 10.10	180	230	{ 6.25, 7.25, 13.—, 15.40
	180	300	16.50, 19.40	180	460	
	180	620	4.30	180	230	5.90
Damast	180	300	7.—	180	460	12.60
	180	620	16.—			
	195	195	5.80	195	230	6.90
	195	310	8.50	195	460	15.—
	195	620	18.50, 20.—, 23.50, 26.25, 28.50			

Zu sämtlichen angeführten Tischtüchern haben wir genau passende Servietten zu nachfolgenden, der jeweiligen Qualität entsprechenden Preisen lagernd.

Weisse Reinleinen-Servietten in sehr hübschen Zwiłchmustern

60 cm. gross im Quadrat	per Dutzend	fl. 3.—
62 " " " " " "	" " "	4.30, 4.65
64 " " " " " "	" " "	3.30, 5.20
68 " " " " " "	" " "	3.80, 5.80
70 " " " " " "	" " "	6.65
72 " " " " " "	" " "	7.—

Weisse Reinleinen-Servietten in neuesten Jacquardmustern

62 cm. gr. im □	per Dutzd.	fl. 4.80
64 " " " □	" " "	5.25, 5.50, 6.—, 7.—, 8.40
70 " " " □	" " "	6.20, 6.70, 7.50
76 " " " □	" " "	9.80, 12.—

Weisse Reinleinen-Servietten in den feinsten Damastmustern

64 cm. gr. im □	per Dutzd.	fl. 6.30, 6.80, 7.10, 6.60, 8.50, 9.20
70 cm. gr. im □	per Dutzd.	fl. 7.30, 8.20, 9.20, 9.70, 10.30, 11.50
76 cm. gr. im □	per Dutzd.	fl. 9.60, 10.—, 11.10, 11.80, 12.—, 14.—

Weisse Reinleinen-Hausmacher-Servietten (starkfädig)

68 cm. gr. im □	per Dutzd.	fl. 7.—, 7.30
70 " " " □	" " "	10.—
74 " " " □	" " "	9.—

Weisse Reinleinen-Dessert-Servietten

40 cm. gr. im □ incl. 3 cm. Fransen	per Dutzd.	fl. 2.70, 3.20
44 " " " □ " 3 " " " " "	" " "	3.50, 4.20 und höher.

Weisse Halbleinen-Dessert-Servietten

36 cm. gross im □ incl. 3 cm. Fransen	per Dutzd.	fl. 2.20
38 " " " □ " 3 " " " " "	" " "	2.50

Weisse Halbleinen-Servietten in Zwiłch und Jacquard

62 cm. gross im Quadrat	per Dutzend	fl. 2.80, 3.20, 3.60
64 " " " " " " " "	" " "	3.—, 3.40, 3.80

Weisse Halbleinen-Tischtücher in Zwiłch und Jacquard

Breite	Länge	Zwiłch	Jacquard
146	150	per Stück fl. 1.20	1.35
148	190	" " " 1.80	2.—

Weisse Reinleinen-Tisch- und Tafel-Garnituren „bestes Fabrikat“

Garnit. f. 6 Pers. in Jacquard	zu fl.	4.90, 5.10, 6.15, 6.70
" " 6 " " Damast	" " "	6.50, 7.—, 8.—, 9.—, 10.—, 11.—
" " 12 " " Jacquard	" " "	9.—, 10.—, 11.—, 11.50, 12.—
" " 12 " " Damast	" " "	12.—, 13.—, 14.—, 15.—, 16.—, 18.—, 20.— u. höher
" " 18 " " " "	" " "	20.—, 23.—, 24.—, 25.—, 26.—, 27.—, 28.—, 30.—, 32.—, 34.—, 36.— u. höher
" " 24 " " " "	" " "	28.—, 30.—, 32.—, 34.—, 36.—, 40.—, 45.—, 50.— und höher.

Wir unterhalten ausserdem noch Lager von grösseren allen Anforderungen entsprechenden Garnituren, die wir der zu grossen Verschiedenheit wegen nicht anführen können.

Alle mit Reinleinen bezeichnete Waren sind vorzüglichstes, best garantirtes Fabrikat.

Weisse Reinleinen-Handtücher, gebleicht und geklärt

	Breite	Länge	per Dutzend			
in Zwilch	45 cm.	105 cm.	fl. 4.10,	4.60,	4.95,	5.50
	47 "	110 "	5.80,	6.40		
in Jacquard	45 "	110 "	5.—,	6.—		
	45 "	130 "	7.10			
	47 "	110 "	6.75,	7.40,	8.70	
	48 "	110 "	8.—,	9.—,	9.80,	11.—
in Damast	48 "	130 "	8.80,	9.60,	11.—,	12.—
	54 "	130 "	11.—,	12.90,	16.—	
in Doppel-Damast von 50/58 cm. Breite und 140 cm Länge per Dutzend fl. 14.—, 17.—, 18.50, 22.50, 26.— und höher.						

Weisse Reinleinen-Handtücher

in Zwilch	45 cm. breit	per Meter	32,	37,	40,	45 kr.
in Jacquard	47/48 "	" "	50,	55,	60,	65 "

Huckaback-Handtücher exclusive 16 cm. breiter Franse mit weisser oder färbiger Borde

Breite	Länge	
47	100 cm.	per Dtzd. 6.—
50	104 "	" " 7.80 diese mit färbig. Streifborde
50	104 "	" " 8.50 " " " Jacquardborde
50	114 "	" " 9.80 " " " Streifborde
50	114 "	" " 10.80 " " " Jacquardborde
55	110 "	" " 9.80, 10.60 diese mit 24 cm. langer, geknüpfter Franse, färbiger oder weisser Jacquardborde.

Türkische Frottirhandtücher in weiss mit einfachen rothen Streifborden, 55 cm. breit, 110 cm. lang per Dtzd. fl. 10.50; dieselben 60 cm. breit, 120 cm. lang per Dtzd. fl. 11.50, 12.—, 13.—, beide Sorten mit geschmackvoll eingewebter, schöner, färbiger Borde zu fl. 11.—, 12.—, 13.— und 14.—.

Halbgebleichte Leinen-Handtücher, Zwilch und Jacquard, in verschiedenen hübschen Dessins 47/50 cm. breit per Meter 30, 35, 40 und 45 kr.

Ungebleichte Halbleinen- und Leinen-Handtücher in Stücken zu 23 Meter à fl. 3.50, 4.—, 4.50, 5.50, 6.50. Dieselben Sorten auch abgepasst per Dtzd. à fl. 2.30, 2.80, 3.20, 3.80, 4.50.

Weisse Halbleinen- und Baumwoll-Handtücher in sehr netten Zwilch- und Jacquardmustern per Meter 26, 28, 35 und 40 kr.

Weisse Reinleinen-Tischmesszeug für grosse Haushaltungen und Wirthe 116 cm. breit per Meter fl. —.90, 1.—
140 " " " " " 1.15, 1.40, 1.60
140/150 " " " " " 1.40, 1.60.

Reinleinen-Tricot-Tisch-Decken und Desserts, starkfädig, mit geknüpften, sehr dichten, langen Franssen in roh- und halbrème.

Grössen exclusive Franssen		Preis per Stück
Breite	Länge	
140	140	fl. 4.30
140	180	" 5.75
140	200	" 6.50
140	220	" 7.50
140	310	" 9.50
175	175	" 8.30
175	200	" 9.50
175	230	" 10.60
175	310	" 15.—

Die genau dazu passenden Desserts 30 cm. im Quadrat per Dtzd. fl. 2.80.

Reinleinen-Tricot-Tisch-Decken und Desserts aus feinfädigeren Leinengarnen nur in Halbrème

Grössen exclusive Franssen		Preis per Stück
Breite	Länge	
148	148	fl. 4.50
148	190	" 6.50
148	230	" 7.60
148	310	" 10.—

Genau dazu passende Desserts 30 cm. im □ per Dtzd. fl. 2.80.

Reinleinen-Crêpe-Tischdecken und Desserts, starkfädig, mit geknüpften, sehr dichten, langen Franssen und Cannevas, Gardinenbund oder Medaillon-Borde, welche zum Aussticken geeignet sind.

Grössen exclusive Franssen		halbrème	weiss
Breite	Länge	Preis per Stück	
115	115	fl. 3.90	4.20
115	150	" 4.90	5.20
140	140	" 5.20	5.50
140	180	" 6.60	7.—
140	200	" 7.40	7.80
140	230	" 8.30	8.70
140	300	" 11.50	12.—
175	175	" 9.—	9.60
175	200	" 10.30	11.—
175	220	" 11.60	12.—
175	310	" 15.—	16.—

Die genau dazu passenden Desserts 30 cm. im Quadrat halbrème fl. 2.80, weiss fl. 3.— per Dtzd.

Dessert-, Tassen-, Credenz-, Toilette- und Mitteltücher aus feinfädigem Leinen-Crêpe mit Cannevas-Borde zum Sticken

Grössen excl. Franssen		vernähte Franssen		starkfädig mit geknüpften Franssen	
Breite	Länge	halbrème	weiss	halbrème	weiss
14	14 □ u. rund	fl. —.96	1.08		
17	17	" 1.32	1.56		
30	30	" 2.80	3.12		
35	35	" 3.80	4.10		
40	40	" —	5.28		
20	30 längl. u. oval	" 2.40	2.64		
30	40	" 4.20	4.80		

Preise per Dutzend:

Grössen		Preise per Stück			
35	50	fl. —.55	—.60		
47	47	" —.65	—.70	—.85	—.90
47	60	" —.80	—.87	1.—	1.05
47	88 f. kl. Tischchen	" 1.10	1.20	1.35	1.45
47	120 für Credenzen	" 1.50	1.60	1.75	1.90
47	140	" 1.70	1.85	2.25	2.40
67	67	" 1.30	1.40	1.50	1.60
67	120, 3 Seiten Franssen	" 2.30	2.60	2.40	2.60
67	140, 3 "	" 2.70	3.—	2.80	3.—
88	78, 4 "	" 2.40	2.60	2.50	2.70

Glatte Leinen-Cannevas-Tischdecken zum Sticken mit geknüpften, dichten und langen Franssen

Grössen exclusive Franssen		roh	weiss
Länge	Breite	Preis per Stück	
115	115	fl. 3.75	4.—
115	150	" 5.—	
140	140	" 4.50	5.—
140	180	" 5.80	6.30
140	200	" 6.60	7.20
140	230	" 7.80	8.50
140	300	" 9.60	10.70

Dessert-, Tassen-, Toilette-, Credenz- und Mittel-Tücher derselben Qualität mit geknüpfter Franse

Grössen		roh	weiss
Breite	Länge	Preis per Dtzd.	
17	17	fl. 1.80	2.—
30	30	" 4.20	4.60

Dessert-, Tassen-, Toilette-, Credenz- und Mittel-Tücher derselben Qualität mit geknüpfter Franse

Größen exclusive Fransens		roh	weiss
Breite	Länge	Preis per Stück	Preis per Stück
47	47	fl. —.75	
47	60	" —.95	
47	88	" 1.35	
47	120	" 1.85	
47	140	" 2.15	
88	88	" 2.40	2.60

Leinen-, Cannevas- und Gardinenbund-Stoffe zum Sticken geeignet

	roh	halberème	weiss
80 cm. breit per Meter fl.	1.35	1.40	1.50
140 " " " " " "	2.40	2.50	2.65

Mode-Damast-Kaffeetücher mit Fransens nebst dazupassenden Desserts, in weiss und verschiedenen beliebten waschrechten Modefarben

Größenangabe incl. Fransens	Prima Qualität Preis per Stück	Beste reinl. Qual. Preis per Stück
102 cm. im Quadrat	fl. 1.65, 1.80, 1.90	
136 " " "	" 2.30, 2.50, 2.65	
150 " " "	" 2.80, 2.95, 3.70	4.20, 5.20
150 " breit 195 cm. lang	" 3.75, 4.20, 4.80	5.90, 6.75
150 " " 230 " "	" 4.80, 5.10, 5.70	7.20, 8.20
150 " " 310 " "	" 6.20, 6.50, 7.50	9.—, 10.30
168 " " 170 " "	" — — 4.80	6.—, 6.90
168 " " 230 " "	" — — 6.20	8.20, 9.20
168 " " 310 " "	" — — 8.40	11.20, 12.40

Die genau zu den Tüchern passenden Dessert-Servietten stellen sich 42 cm. gr. im Quadrat excl. Fransens in Prima-Qual. per Dtzd. fl. 2.30, in Reinleinen-Qualität per Dtzd. fl. 3.30.

Die hier angeführten Sorten und Größen Mode-Damast-Tischtücher und Desserts sind auch in weiss mit färbigen Borduren lagernd und stellen sich im Preise mit 8% bis 12% höher.

Färbige Baumwoll-Damast-Tischtücher mit oder ohne Fransens in sehr guter waschrechter Qualität

Breite	Länge	blau u. braunweiss	rothweiss u. blauroth
112	112	per Stück fl. 1.—	per Stück fl. 1.20
110	148	" " " 1.60	" " " 1.75
150	155	" " " 1.75	" " " 2.—
150	185	" " " 2.25	" " " 2.50
155	225	" " " "	" " " 3.—

Die dazu passenden Desserts in blau- und braunweiss per Dtzd. fl. 1.30, in rothweiss und blauroth fl. 1.60.

Färbige Mode-Damast-Tischtücher in sehr schönen Farbens-Schattirungen, 150 cm. gross im Quadrat sammt dazu passenden 6 Desserts, die Garnitur fl. 2.80.**Halbleinen-Zwisch-Tischtücher** für Dienerschaftszimmer mit glatter Franse in blau- und rothweiss (waschecht) 150 cm. gross im Quadrat per Stück fl. 1.25.**Billigste Sorte Zwisch-Tischtücher** für Dienerschaft und Wirthe in roh-, braun-, blau-, gelb- und rothweiss

Breite	Länge	per Stück	kr.
105	125	"	45
105	168	"	60

Färbige Tischmesszeuge geeignet für grosse Haushaltungen und Wirthe zu Langgedecken

115 cm. breit in braun und blauweiss	per Meter fl. —.90
115 " " " rothweiss und blauroth	" " " 1.—
148 " " " rothweiss	" " " 1.25

Leinen- und Baumwollwaren.

Woll- und Halbleinwand, 72—75 cm. breit, das Stück mit 23 Meter, zu fl. 5.20, 5.50, 6.—, 6.50. Dieselben Sorten 83 bis 86 cm. breit um fl. 1.—, 1.50 per Stück höher.

Rasengebleichte Garnleinwand, 75—78 cm. breit, das Stück mit 23—23¹/₈ Meter, aus stärkeren Leinengarnen à fl. 6.50, 7.—, aus mittleren und feineren fl. 7.50, 8.— und 8.50, Dieselben Sorten 85 bis 88 cm. breit, per Stück um fl. 1.50 bis fl. 2.— höher.

Schlesische rasengebleichte Leinwand aus garantirt besten Leinengarnen, stark, mittelstark und fein, 78 cm. breit, in Stücken mit 23—23¹/₈ Meter zu fl. 9.—, 9.50, 10.—, 10.50, 11.—, 11.50, 12.— und 12.50. Dieselben Sorten 88 cm. breit, per Stück um fl. 2.— bis 2.50 höher.

Weiss gebleichte Creas-Leinwand, 75—78 cm. breit, das Stück 23—23¹/₈ Meter zu fl. 8.—, 8.50, 9.— bis 10.—. Dieselbe Sorte 83 cm. breit um fl. 1.50, 88 cm. breit um fl. 2.50 höher. **Feinfädige für Kinderwäsche** 70/72 cm. breit per Stück fl. 10.50, per Meter 50 kr., 80 cm. breit per Stück fl. 11.50, per Meter 60 kr.

Weiss gewaschene Prima-Bleichleinen (Rein-Leinen garant.), 78 cm. breit, in Stücken mit 23—23¹/₈ Meter zu fl. 10.50, 11.—, 11.50, 12.—, 12.50, 13.—, 13.50, 14.—, 88 cm. breit um fl. 2.— bis 2.50 per Stück höher.

Weiss gewaschene „Extra Prima“ Bleichleinen (bestes garantirtes Rein-Leinen), 78 cm. breit in Stücken zu 23¹/₈ Meter à fl. 10.50, 11.—, 11.50, 12.—, 12.50, 13.—, 13.50, 14.—, 14.50, 15.—, 15.50, 16.—, 16.50, 17.—, 17.50, 18.—, 18.50, 19.—, 19.50, 20.—, 21.— und 22.— per Stück.

87 cm. breit fl. 12.50, 13.—, 13.50, 14.—, 14.50, 15.—, 15.50, 16.—, 16.50, 17.—, 17.50, 18.—, 18.50, 19.—, 19.50, 20.—, 20.50, 21.—, 22.—, 23.—, 24.—, 25.— und 26.— per Stück.

Holländer und Irländer Weben, allerbeste reinleinen Qualität, 78 cm. breit, per Stück 32¹/₈—33 Meter zu fl. 25, 29, 34, 40, 44, 52 und 58; 88 cm. breit, in Stücken zu 38 Meter, zu fl. 35, 37, 39, 41, 44, 48, 52, 56, 60, 65, 70, 76, 82, 93, 103, 120, 135, 145, 160 per Stück.

Rumburger Weben extra Prima, vorzüglichste anerkannt beste Marke, das Stück zu 42 Meter, 84/88 cm. breit, zu fl. 24, 26, 27, 28, 30, 32, 33, 35, 36, 37, 38, 39, 40, 42, 44, 46, 48, 50, 52, 54, 56, 58, 60, 63, 67, 72, 77, 82 per Stück; 92 cm. breit zu fl. 35, 37, 38, 39, 40, 41, 42, 43, 45, 47, 48, 50, 52, 55, 59, 63, 67, 72, 78, 84, 90, 95, 100, 106, 110, 115, 120, 130, 135, 145, 160 per Stück.

Bettücher-Leinwand ohne Naht, beste reinleinen Qualität auch zu Deckenkappen, das Stück zu 28 Meter (für 12 Bettücher), 154/155 cm. breit per Stück fl. 27, 29, 31, 33, 35, 37, 40, 43, 46; 172/175 cm. breit, zu fl. 31, 33, 35, 37, 39, 41, 44, 47, 50, 55 und höher; 195, 230 und 275 cm. breite Sorten entsprechend höher im Preise der besseren Qualitäten.

Bettücher-Leinwand aus halbgebleichtem, garantiert gutem Leinengarn, sehr dauerhaft, das Stück zu 28 Meter, 150 cm. breit, à fl. 23,50, 27.— und 30.—; 175 cm. breit, à fl. 27, 32 und 36.

Von sämtlichen Sorten, u. zw.: Bleichleinen, Holländer, Irländer, Rumburger und Bettücher-Leinwänden verkaufen wir halbe Stücke zu gleichen Preisen und nach Meter bloß mit einem Aufschlage von 2 Procent. Die niederen Preise in allen angeführten Leinwandsorten verstehen sich immer für die starken Nummern.

Bettücher-Leinwand aus starken Baumwollgarnen, sehr dauerhaft, 150 cm. breit, zu 65 und 75 kr. per Meter, 170 cm. breit, zu 75 und 85 kr. per Meter.

Leder-Leinwand, weissgebleicht, aus kräftigen Baumwollgarnen, das Stück zu 23 Meter, 75/78 cm. breit, zu fl. 6,50 und 6,90; 84/88 cm. breit, zu fl. 7,50 bis fl. 8.—.

Alle Sorten starkfädige Baumwoll-Leinwände, als: Toilett, Riesenleinwand, Baumwoll-Creas, Dowlas etc. etc. sind in verschiedenen Breiten zu entsprechend billigen Preisen lagernd.

Reinleinen-Grabl, weiss, 78/80 cm. breit, in 6 verschiedenen glatten, ebenso musterartigen Streifen, das Stück zu 23—23¹/₈ Meter, à fl. 13,50, 15.—, 16.—, 18.— bis fl. 20.—.

Reinleinen-Damast-Grabl, 78 cm. breit, das Stück zu 23¹/₈ Meter, in verschiedenen abgesetzten und streifenartigen Dessins zu fl. 17, 18, 19, 20 bis fl. 24.—.

Baumwoll-Grabl, weiss, 82 cm. breit, per Meter . . . 30 kr.

Baumwoll-Patent-Grabl, weiss Prima, 82/84 cm. breit, per Meter 35 kr.

Weisser Atlas-Grabl, Prima, 82/84 cm. breit, per Meter 40 kr., 117 cm. breit, per Meter 65 kr.

Weisser Atlas-Grabl, Primissima, 82/84 cm. breit, per Meter 45 kr.

Alle vier Sorten Grabl sind in sechs verschiedenen und zwar schmalen, mittelbreiten und breiten glatten, ebenso in mehreren musterartigen Streifen lagernd.

Weisser Atlas-Damast-Grabl, 80/82 cm. breit, in verschiedenen, sehr schönen abgesetzten und gemusterten Damast-Streifen-Dessins, per Meter 40 und 45 kr.

Weisser Rouletten-Grabl, in Halb- und Reinleinen, 97 cm. breit, per Meter 60 und 70 kr.; 104 cm. breit, per Meter 65 und 70 kr., 117 cm. breit, per Meter 75 kr., 80, 85, 90 kr. und fl. 1.—.

Weisser Körper und Grabl für Herren- und Damenwäsche, 78—85 cm. breit, per Meter 35, 40, 45, 50 kr. und höher.

Floridas zu Hemdbrüsten und Mancheteneinlagen 78 bis 85 cm. breit, per Meter . . 24, 28, 32, 36, 40 kr.

Weisse Chiffons in 16 verschiedenen Sorten, die besseren nur in garantierter Qualität.

Nr. 1, 82 cm. breit, per Meter	17 kr.
„ 2, 82 „ „ „ „	19 „
„ 3, 82 „ „ „ „	21 „
„ 4, 82 „ „ „ „	23 „
„ 5, 82 „ „ „ „	25 „
„ 6, 84 „ „ „ „	27 „
„ 7, 84 „ „ „ „	30 „
„ 8, 84 „ „ „ „	32 „
„ 9, 84 „ „ „ „	35 „

Nr. 10, 84 cm. breit, per Meter	40 kr.
„ 11, 84 „ „ „ „ feinfädig, per Meter	36 „
„ 12, 84 „ „ „ „	40 „
„ 13, 85 „ „ „ „ hochprima, per Meter	45 „
„ 14, 85 „ „ „ „	50 „
„ 15, 85 „ „ „ „ primissima, per Meter	54 „
„ 16, 85 „ „ „ „	60 „

Chiffon, 116 cm. breit, per Meter 35 kr.; 110 cm. breit, Nr. 8 45 kr., Nr. 12 50 kr.; 140 cm. breit, Nr. 8 55 kr., Nr. 12 65 kr.; ¹⁵⁸/₁₅₈ cm. breit 65 kr.; 176 cm. breit, 90 kr., fl. 1.—.

Weisser Chiffon-Cretonne, starkfädig, 84 cm. breit, per Meter 36, 40, 46, 50 und 60 kr.; 116 cm. breit, per Meter 65 kr.; 158 cm. breit, per Meter 85 kr.

Unsere Sorten Chiffons enthalten in Stücken der billigen und mittleren Sorten 52—55 Meter, der besseren 40—50 Meter Längenmass und gewähren wir bei Abnahme von ganzen Stücken 3% Rabatt. Ferner verabfolgen wir halbe Stücke à 23 Meter und jedes beliebige Metermass zu den notierten Preisen.

Inlett oder Federitten in gelblicher Naturfarbe, 78 cm. breit, per Meter 27, 35 kr.; 78 cm. breit, weiss 40 kr., blau 45 kr., rosa 50 kr.; 117 cm. breit, in gelblicher Naturfarbe, prima Qualität 50 kr., weiss 55 kr., orange und blau 60 kr., rosa 70 kr.

Nanking, 78 cm. breit, in lichtgelber Farbe 30, 35, 40, 46, 50, 55, 60 kr., in weiss zu 40, 46, 52, 60, 65 kr., in rosa zu 40, 50, 56, 60, 65 kr., 98 cm. breit, prima Qualität, in lichtgelb und weiss zu 68 kr.; 117 cm. breit in lichtgelb zu 50, 60, 65, 72, 80, 85 kr., in weiss zu 70, 80, 85 kr., in rosa zu 85, 95 kr.; 137 cm. breit in weiss und lichtgelb zu 86, 90 kr. und fl. 1.— per Meter.

Echtfärbige Bettzeuge (Cannevase), in Stücken à 23 Meter, in blauweiss von fl. 6.— aufwärts, in lila- und orange-weiss von fl. 6,50 aufwärts, in rosa von fl. 6,50 aufwärts mit Steigerungen von je 50 kr. bis fl. 9,50.

Die besseren Sorten und zwar über fl. 7.— auch in halben Stücken und per Meter.

Gezwirnte und Reinleinen-Bettzeuge in den geschmackvollsten Dessins von blau-, lila- und rosaweiss, die Stücke à 23 bis 23¹/₈ Meter. Erstere Sorte die Farben der Reihe nach folgend zu fl. 10, 11 und 12. Letztere zu fl. 12, 13, 14, 15, 16, 18 und höher. Stücke mit 27¹/₄ Meter gleich frühere 35 Ellen mit entsprechender Preiserhöhung zum Mehrmasse.

Livrée- und Fleischer-Grabl, halbleinen, in drap-blau, drap-braun und drap-roth, 78 cm. breit, per Meter 40 bis 45 kr., weiss-blau und weiss-roth zu 45—50 kr., in Reinleinen dieselben Farben um 10 kr. per Meter theurer.

Kittelzwilch, ungebleicht und halbgebleicht, 78—80 cm. breit, per Meter 40, 45, 50 kr.

Feuerlöschmannschafts-Grabl und -Zwilch, 78—80 cm. breit, per Meter 40, 45, 52, 55, 60 kr.

Flachsleinwand, geeignet für Küchenwäsche und Strapaze-Leintücher, 75—80 cm. breit, die Stücke 22¹/₈—23¹/₈ Meter à fl. 5,25, 5,75, 6,50, 7.—, fl. 7,50, 8.—, ebenso Kissleinwände in allen gewünschten Breiten.

Strohsackleinen und Zwilche, gestreift und glatt, 73 bis 78 cm. breit, in Stücken mit 22¹/₈—23¹/₈ Meter zu fl. 5.—, 5,50, 6.—, 6,50, 7.—, 8.—; 115 cm. breit, per Stück zu fl. 8, 9, 10. Beide Breiten per Meter im Verhältnis zum Stückpreise.

Grün-Zwilch zu Arbeiterschürzen und Blousen, 75 bis 78 cm. breit, per Meter 35, 40, 45 kr.

Blaue Schürzen-Halbleinen, echtfärbig, 75 cm. breit, per Meter 33 und 35 kr., 85 cm. breit 45 kr.

Blaugefärbte Reinleinen (Kippleinen) zu Schürzen und Arbeiterkleidern, in verschiedenen Stärken, 75 bis 78 cm. breit, per Meter 35, 40, 45, 50, 55 kr., 85—88 cm. breit 45, 55, 65, 70 kr., 110 cm. breit 90 kr., fl. 1.—

Starkfädige blaue Mollinos, geeignet für Arbeiteranzüge, garantirt waschecht, 75 cm. breit, per Meter 40, 45 und 50 kr.

Jute-Leinwand, in schwerer Qualität, zu Säcken und Industriezwecken, 110/113 cm. breit, per Meter von 24 bis 35 kr.

Jute-Packleinwand, 80 cm. breit, per Meter 16 kr., 100 cm. breit 17 bis 20 kr., 110—112 cm. breit, per Meter 22 bis 25 kr.

Frottirstoff zu Wäsche und Badegegenständen, 115 bis 120 cm. breit, per Meter fl. 1.90

Fertige Bademäntel, glatt, weiss und mit verschiedener färbiger Ausstattung für Damen und Herren von fl. 6.— bis 9.—

Handschuhe aus Frottirstoff, ebenso **Badeschuhe**, mit Korksohlen, glatt, weiss und tambourirt zu billigsten Preisen.

Gläsertücher, 67—78 cm. gross, weiss mit rothen und blauen # oder blos solchen Borduren, per Dtzd. zu fl. 3.20 bis 3.80. In der Bordure eingewebt: Gläser, Teller, 70 cm. gross, per Dtzd. fl. 4.50; 80 cm. gross fl. 5.50

Küchen- und Abwischtücher, 55 cm. gross, in roh mit färbigen Borduren zu fl. 1.80; 70 cm. gross fl. 2.40; weiss mit färbiger Bordure ebenso # 60 cm. gross, per Dutzend fl. 2.40; 70 cm. breit fl. 3.—; 78 cm. breit fl. 3.50

Piqué-Decken, weiss, in den schönsten Zeichnungen, per Stück
115 cm. breit, 150 cm. lang fl. 4.—
140 " " 180 " " fl. 4.80 bis 5.50
150 " " 200 " " beste Qualität fl. 6.—
150 " " 210 " " färbig in den neuesten Dessins fl. 7.—
Breitere Sorten entsprechend höher im Preise.

Weiss Schnürl-Barchent,

68—70 cm. breit, 23 Meter per Stück fl. 6.40, per Meter 30 kr.
70 cm. breit, 23 Meter per Stück fl. 7.30, per Meter 33 kr.
72 cm. breit, 23 $\frac{1}{3}$ Meter per Stück fl. 8.50, per Meter 36 kr.
75 cm. breit, 23 $\frac{1}{3}$ Meter per Stück fl. 10, per Meter 45 kr.
75 cm. breit, Prima 23 $\frac{1}{3}$ Meter per Stück fl. 11, per Meter 50 kr.
77 cm. breit, Hochprima 23 $\frac{1}{3}$ Meter per Stück fl. 12.—, per Meter 55 kr.
78 cm. breit, Primiissima 23 $\frac{1}{3}$ Meter per Stück fl. 14.—, per Meter 65 kr.
78 cm. breit, Extra 23 $\frac{1}{3}$ Meter per Stück fl. 16, per Meter 75 kr.
78 cm. breit, Extra-Prima, per Stück fl. 18, per Meter 80 kr.

Leinen-Läuferstoffe (sehr praktisch), zum Schutze für Teppiche, aus starkem naturgrauen Gradl mit brauner, grüner und rother Bordure, 67—68 cm. breit, per Meter 55, 60 und 65 kr.

Piqué-Kinderdecken, weiss, 80 cm. breit, 100 cm. lang, von fl. 1.— bis 1.10; färbig, 80 cm. breit, 100 cm. lang, von fl. 1.20 bis fl. 1.40

Tricot-Bettdecken, weiss, weiss mit färbigen Borduren oder färbig carrirt mit und ohne Fransen, per Stück 150 cm. breit, 200 cm. lang, von fl. 3.— bis 4.—

Weiss Piqué-Barchent in zahlreichen schönen Dessins
Erste Qualität 65—66 cm. breit, per Stück 15 $\frac{1}{4}$ Meter fl. 5.25, per Meter 35 kr.
Mittlere Qualität 68 cm. breit, per Stück 15 $\frac{1}{4}$ Meter fl. 6.—, per Meter 42 kr.
Gute Qualität 68—70 cm. breit, per Stück 15 $\frac{1}{4}$ Meter fl. 7.70, per Meter 52 kr.
Prima Qualität 70 cm. breit, per Stück 15 $\frac{1}{4}$ Meter fl. 9.—, per Meter 60 kr.
Beste Qualität 70—72 cm. breit, per Stück 15 $\frac{1}{4}$ Meter fl. 12.50, per Meter 85 kr.
Extra Qualität 72 cm. breit, per Stück 15 $\frac{1}{4}$ Meter fl. 15.—, per Meter fl. 1.—
Mehrmasse (die Stücke enthalten auch 16 Meter) unter Separatberechnung.

Damen- oder Atlasbarchent, weiss, 74—78 cm. breit, per Meter 60, 65, 75, 85 kr. und fl. 1.—

Croisé- oder Gradl-Barchent, ungebleicht oder gebleicht, 65 cm. breit, per Meter 30 kr.; 68—70 cm. breit, per Meter 35 und 40 kr.; 72—77 cm. breit, per Meter 45 und 50 kr.

Weiss Strucksbarchent, halb und ganz gebleicht, sehr geeignet für Herrenhosen, 60—65 cm. breit, per Meter 40, 45 und 50 kr.

Weiss Doppelbarchent, halbgebleicht, 60—65 cm. breit, per Meter 35, 40 kr.; 66—70 cm. breit, halbgebleicht, per Meter 45, 50 kr.; 72—74 cm. breit, halbgebleicht und gebleicht . . . per Meter 55, 60 kr.

Blaue und braune Barchente, croisirt und gradeirt, 62 cm. breit, per Meter 26, 30 kr.; 64—68 cm. breit, per Meter 35, 40 kr.; 70—76 cm. breit, per Meter 40, 45 und 50 kr.

Weisschuss-Barchente, ungerauht, in blau und braun, per Meter 35 und 40 kr.

Rother Codrigton, waschecht, 60—64 cm. breit, per Meter 35 u. 40 kr.; 65—68 cm. breit, Prima Qualität, per Meter 45 und 50 kr.

Hochroth croiségearbeiteter Barchent, vollkommen waschecht, II. Qualität 45 kr., prima Qualität 65 cm. breit, per Meter 55 kr.

Hochrother Schnürlbarchent, vollkommen waschecht, 65 cm. breit, per Meter 60 kr.

Färbige Kleider- und Wiener Barchente, stets in den neuesten Dessins, 64—66 cm. breit, per Meter 35 kr.; 67—68 cm. breit, vollkommen waschecht, per Meter 40, 45, 50, 55 und 60 kr.

Doppelbarchente, 55—60 cm. breit, in verschiedenen Farben, wie grau, drap, braun und schwarz, per Meter 30, 35, 40, 45 und 50 kr.; hochroth und seidenblau, vorzügliche Qualität, zu . . . 55 und 60 kr.

Bedruckte Cosmanoser Barchente, in den geschmackvollsten Cretonne- und Satin foulard-Dessins, 60 cm. breit, Ila Qualität 40 kr., Ia Qualität 45 kr., hochprima Qualität 50 kr. per Meter.