

Lager der Vorhänge



Möblirungs-Artikel

und

TEPPICHE.



LAGER

der

Teppiche und Möblirungsstoffe.

Den täglich wachsenden Anforderungen unserer hochgeschätzten Kunden Rechnung tragend, beehren wir uns, nachfolgend eine stattliche Anzahl von Möblirungsartikel, welche einen kleinen Bestandtheil unseres bedeutenden Lagers bilden, naturgetreu illustriert und ausführlich beschrieben, einer besonderen Aufmerksamkeit zu empfehlen.

Teppiche, Vorhänge und Bettgarnituren

sind Bedarfsartikel, die namentlich zur Herbst- und Wintersaison von hervorragender Bedeutung sind, wesshalb wir auf die Jahreszeit Rücksicht nehmend, unsere Vorräthe durch Neuheiten derart vervollständigten, dass wir den voraussichtlich zahlreichen Bestellungen auf genannte Warensorten in gewohnt solider Weise und mit grösster Promptheit entsprechen können.

Bettvorleger in Tapestry-Qualität, Grösse: 56 Cm. breit, 120 Cm. lang, Preis: fl. 1.90.

Fig.-Nr. 400. Goldfasan.	Fig.-Nr. 405. Spielende Katzen.
„ 401. Ein Hund.	„ 406. Ruhender Löwe.
„ 402. Eine Hundegruppe.	„ 407. Hühner.
„ 404. Ein Pfau.	

Nachfolgende Bettvorleger-Dessins sind sowohl in Tapestry als auch in Velours vertreten, für Grösse und Preise sind die Texte der abgebildeten 6 Vorleger massgebend.

Fig.-Nr. 1200. Liegende Hunde.	Fig.-Nr. 5800. Hund.
„ 1201. Zwei Jagdhunde.	„ 5923. Pferde in der Schwemme.
„ 1273. Zwei Hunde.	„ 5990. Schlittendreigespann.
„ 1516. Goldfasan.	„ 6215. Wagen mit Dreigespann.
„ 1515. Kämpfende Hähne.	„ 6470. Spazierritt.
„ 1518. Löwe.	„ 6570. Bernhardinerhund.
„ 1521. Elefant.	„ 6635. Jagdstück
„ 1524. Jagende Hunde.	„ 6791. Dame in einer Hängematte.
„ 2675. Stehender Löwe.	„ 6810. Pferde im Freien.
„ 4223. Kleines Mädchen.	„ 6889. Kinder mit Hund.
„ 4565. Drei Wachtelhunde.	„ 6910. Araber mit Pferd.
„ 4595. Hundegespann.	„ 6980. Kahnfahrt.
„ 5247. Eberjagd.	„ 7022. Araber mit Pferden.
„ 5391. Schosshündchen.	„ 7363. Schaukelnde Kinder.
„ 5601. Hundeschlitten.	„ 7397. Kinder mit Hund.
„ 5638. Rattler (Hund).	„ 7401. Musikant und Mädchen.
„ 5640. Tigerjagd.	„ 7806. Jockey mit Pferd.

Wegen häufig sich wiederholenden Lagerwechsels ist es rätlich, bei geneigter Bestellung gleichzeitg Ersatz-Nummern zu bestimmen, damit die Effectuirung durch die Anfrage-Correspondenz keine Verzögerung erleidet.

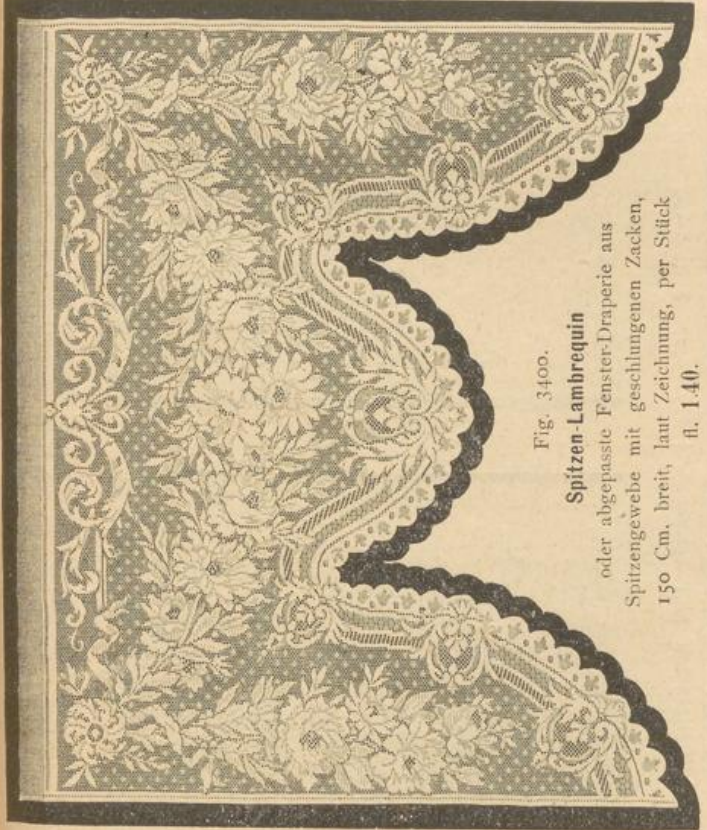


Fig. 3400.

Spitzen-Lambrequin

oder abgepasste Fenster-Draperie aus Spitzengewebe mit geschlungenen Zacken, 150 Cm. breit, laut Zeichnung, per Stück fl. 140.

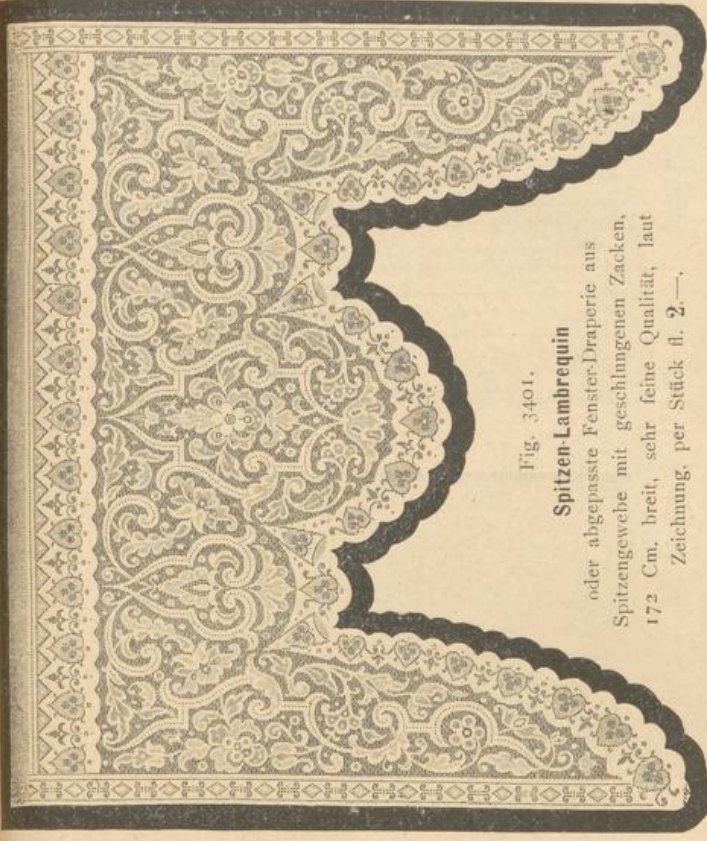


Fig. 3401.

Spitzen-Lambrequin

oder abgepasste Fenster-Draperie aus Spitzengewebe mit geschlungenen Zacken, 172 Cm. breit, sehr feine Qualität, laut Zeichnung, per Stück fl. 2.—.



Fig. 3402. Schutzdecke aus Spitzengewebe,

59 Cm. im Durchmesser 26 kr., 50 Cm. im Durchmesser 38 kr. per Stück.



Fig. 3403. Schutzdecke aus Spitzengewebe,

in feiner neuester Crèmaausführung, 35 Cm. im Quadrat 48 kr., 45 Cm. im Quadrat 80 kr. per Stück.



Fig. 3404. Schutzdecke aus Spitzengewebe,

70 Cm. im Quadrat, geeignet für grosse Fensterflügel und Tischchen zum besonders billigen Preise von 15 kr. per Stück.



Fig. 3405. Schutzdecke aus Spitzengewebe,

mit geschlungenen Zacken, darunter dem dichten Gewebe, 39 Cm. im Durchmesser 28 kr., 50 Cm. im Durchmesser 40 kr. per Stück.

Vorhänge für Türen und Fensterflügel (Mitragen).



Fig. 3406. Spitzenstoff laut Zeichnung, 65 Cm. breit, per Meter 80 kr.



Fig. 3407. Spitzenstoff laut Zeichnung, 60 Cm. breit, per Meter 35 kr.



Fig. 3408. Spitzenstoff laut Zeichnung, 70 Cm. breit, per Meter 36 kr.



Fig. 3409. Spitzenstoff laut Zeichnung, sowohl weiß als crème, 70 Cm. breit, per Meter 45 kr.



Fig. 3410. Spitzenstoff laut Zeichnung, 70 Cm. breit, per Meter 50 kr.



Fig. 3411. Spitzenstoff laut Zeichnung, sowohl weiß als crème, 80 Cm. breit, per Meter 68 kr.

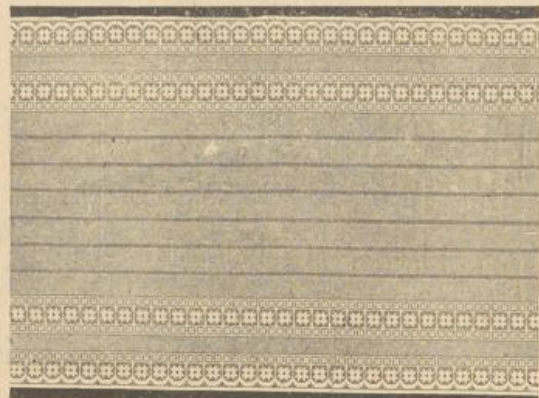


Fig. 3412. Spitzenstoff (Congress, das Neueste) laut Zeichnung, ausschließlich in crème, 80 Cm. breit, per Meter 70 kr.

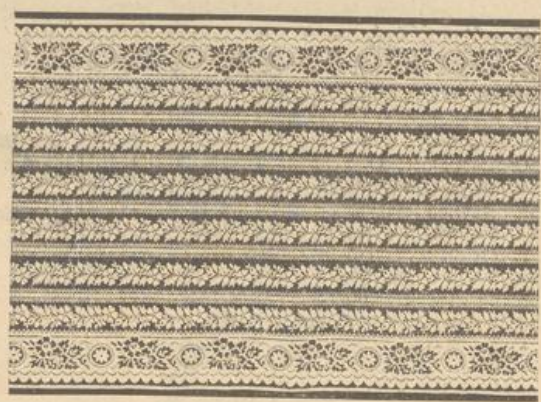


Fig. 3413. Thür-Vorhang aus brochirtem Mousselin, laut Zeichnung, 75 Cm. breit, per Meter 40 kr.

crème, 80 Cm. breit, per Meter 70 kr.
Meter 40 kr.

Spitzen-Vorhänge.

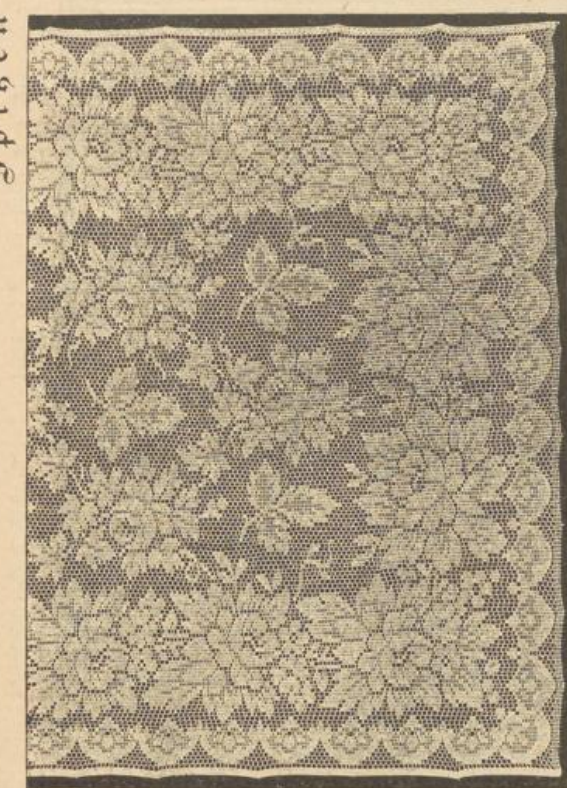


Fig. 3414. Abgepasster Vorhang, complet für ein Fenster, aus 2 Theilen à 3 Meter, 100 Cm. breit, zum ausserordentlich billigen Preise von fl. 2.—, per Meter 30 kr.

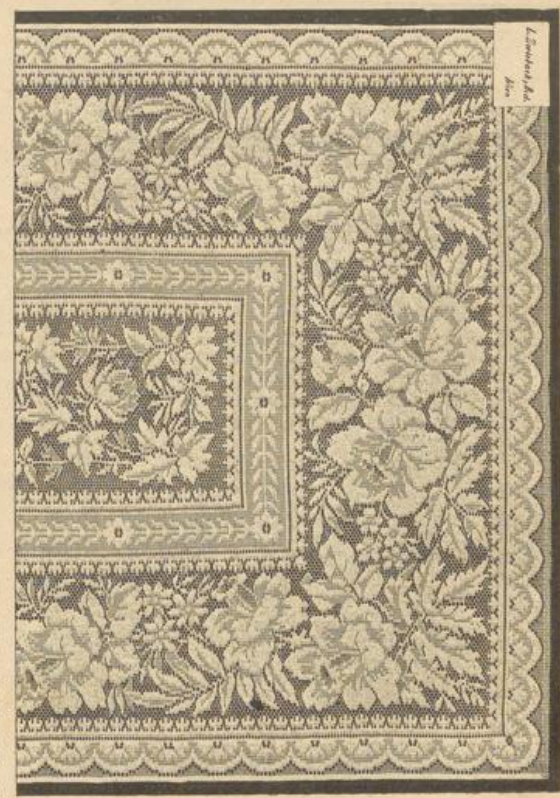


Fig. 3416. Abgepasster Vorhang, complet für 1 Fenster, aus 2 Theilen à 3 Meter 118 Cm. breit, fl. 3.37, aus 2 Theilen à 3 1/2 Meter fl. 3.80, per Meter 50 kr.

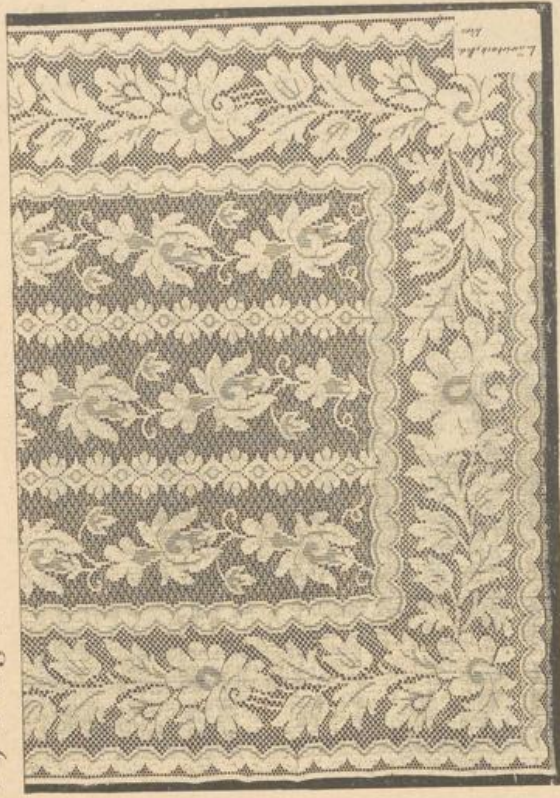


Fig. 3415. Abgepasster Vorhang, complet für 1 Fenster, bestehend aus 2 Theilen à 3 Meter, 114 Cm. breit, fl. 2.60. Dasselbe Dessin per Meter 40 kr.

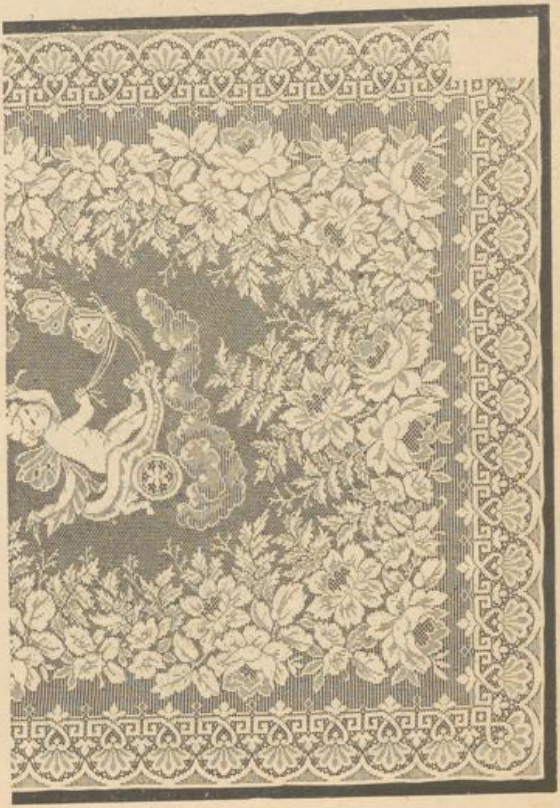


Fig. 3417. Abgepasster Vorhang, complet für 1 Fenster aus 2 Theilen à 3 Meter, 114 Cm. breit, fl. 3.75, aus 2 Theilen à 3 1/2 Meter fl. 4.30.

Spiken-Vorhänge.

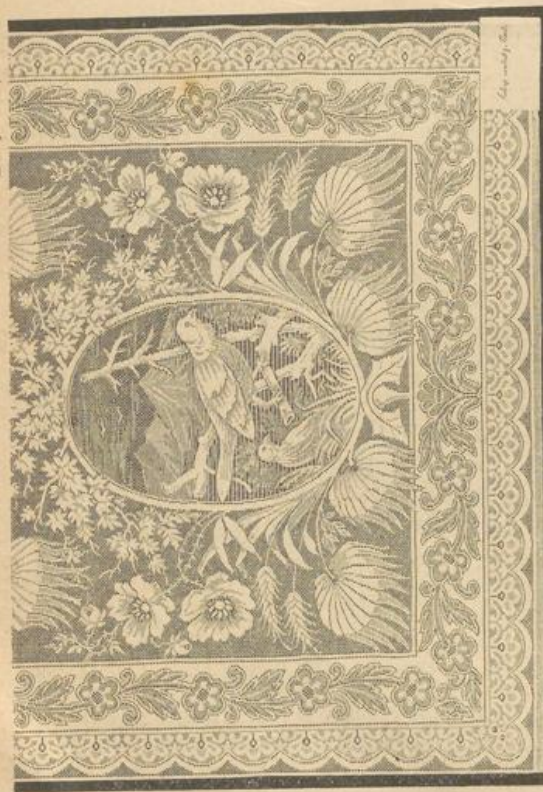


Fig. 3418. **Abgepasster Vorhang**, complet für 1 Fenster, bestehend aus 2 Theilen à 3 Meter, 114 Cm. breit, fl. 4.20, aus 2 Theilen à 3 1/2 Meter fl. 4.80.



Fig. 3419. **Abgepasster Vorhang**, complet für 1 Fenster, bestehend aus 2 Theilen à 3 1/2 Meter, 138 Cm. breit, fl. 5.—, aus 2 Theilen à 4 Meter fl. 5.75, per Meter 70 kr.

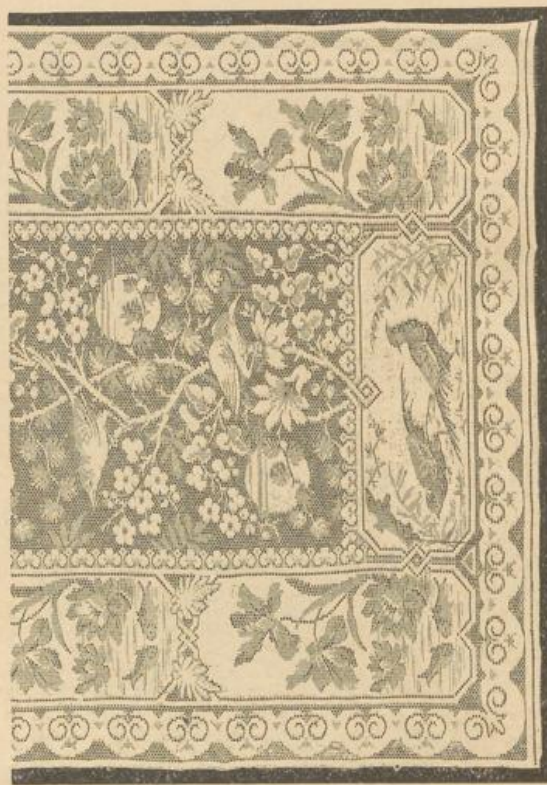


Fig. 3420. **Abgepasster Vorhang**, sowohl weiss als crème, complet für 1 Fenster, bestehend aus 2 Theilen à 3 1/2 Meter, 130 Cm. breit, fl. 5.20

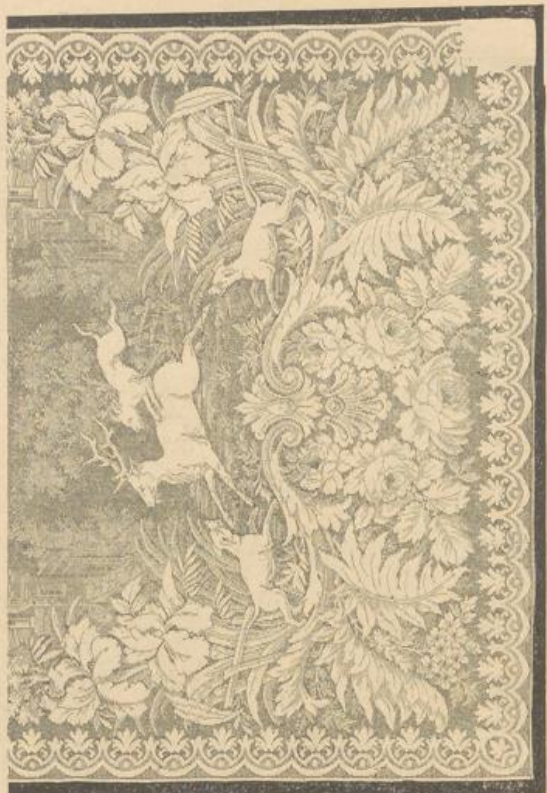


Fig. 3421. **Abgepasster Vorhang**, complet für ein Fenster, bestehend aus 2 Theilen à 3 1/2 Meter, 142 Cm. breit, fl. 6.—, aus 2 Theilen à 4 Meter fl. 6.80.

Spitzen-Vorhänge.

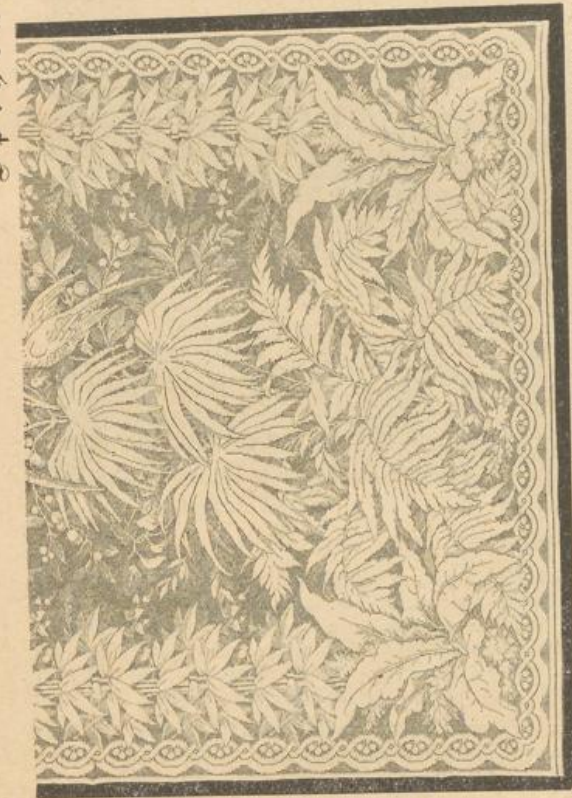


Fig. 3422. Abgepasster Vorhang, sowohl weiss als crème, complet für 1 Fenster, bestehend aus 2 Theilen à $3\frac{3}{4}$ Meter, 140 Cm. breit, fl. 6.25, aus 2 Theilen à $3\frac{9}{10}$ Meter fl. 7.25.



Fig. 3423. Abgepasster Vorhang, sowohl weiss als crème, complet für 1 Fenster, bestehend aus 2 Theilen à $3\frac{1}{2}$ Meter, 140 Cm. breit, fl. 7.50, aus 2 Theilen à $3\frac{9}{10}$ Meter fl. 8.50.

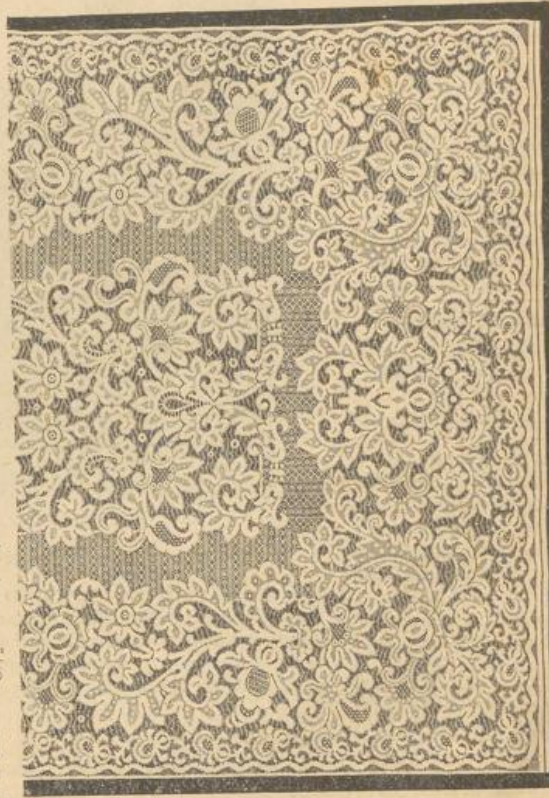


Fig. 3424. Abgepasster Vorhang, sowohl weiss als crème, complet für 1 Fenster, bestehend aus 2 Theilen à $3\frac{1}{3}$ Meter, 140 Cm. breit, fl. 7.45, aus 2 Theilen à $3\frac{9}{10}$ Meter fl. 8.50.

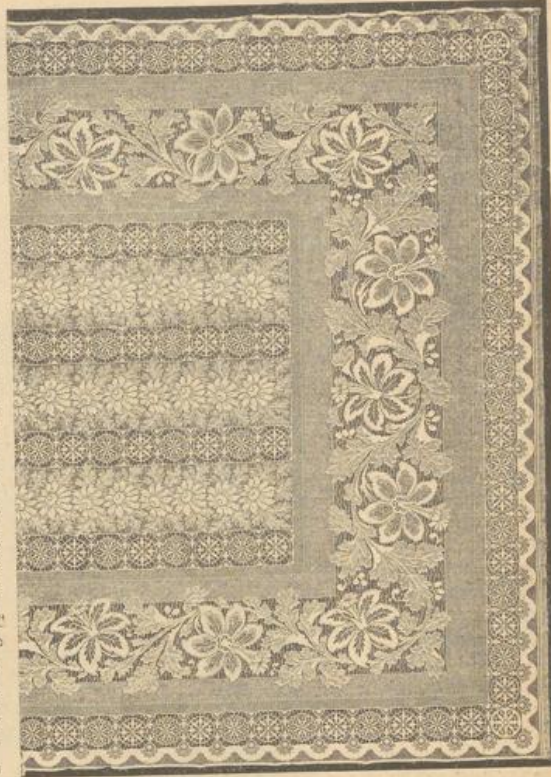


Fig. 3425. Abgepasster Vorhang, sowohl weiss als crème, complet für 1 Fenster, bestehend aus 2 Theilen à $3\frac{1}{2}$ Meter, 140 Cm. breit, fl. 9.45, aus 2 Theilen à 4 Meter fl. 11.—.

Möblirungs-Stoffe.

Jutestoff bedruckt

zu Vorhängen u. verschiedenen Decorationszwecken in grün, braun, roth, bordeaux u. oliv, ohne Bordure, 70 Cm. breit, pr. Mtr. 32 kr. Zwei- u. dreifärb. bedruckt in den erwähnten Farben mit einf. bedruckter Rückseite, 75 Cm. breit, mit od. ohne Bordure, pr. M. 35 kr.

Jutestoff gewebt

für Möbelüberzüge, Garnituren und Vorhänge in einfachen und lebhafteren Dessins, hochprima Qualität, 115/118 Cm. breit, mehrfärbig, per Meter fl. 1.35. I^a Qualität, zweifärbig, 115/118 Cm. breit, per Meter fl. 1.15, II^a Qualität, zweifärbig, 115 Cm. breit, per Meter fl. 1.—. Dazu passende Borduren s. Fransen, 15 bis 20 Cm. breit, pr. Mtr. 25 bis 28 kr.

Möbel-Ripse und Damaste

in den schönsten lebhaften und dunkeln Farben, wie: grün, blau, zwei Nuancen bordeaux, zwei Nuancen braun u. drap, 110/115 Cm. breit, per Meter fl. 1.05.

Schafwoll-Ripse und Damaste

in sämmtl. Möbelfarben, wie: holz- und kaffeebraun, 3 Nuancen bordeaux, drap, grün, olivbraun, olivgr. etc. 116/117 Cm. breit, per Meter fl. 2.—.

Schafwoll-Venetien,

stark geschnürt. Schafwollrips in sämmtl. angeführten Farben, 116/117 Cm. breit, per Meter fl. 2.—.

Fantasie-Möbelstoffe,

115 bis 120 Cm. breit, sehr beliebte buntdessinirte Möbelstoffe in den geschmackvollsten blumenart. Zeichnungen. Sowohl zu Sitzmöbeln, als auch zu Vorhängen und Bettgarnituren vorzüglich geeignet, per Meter fl. 2.50

Gobelinartiger Möbelstoff

in mehreren soliden Farben und geschmackvollen Renaissance u. Arabesken-Dessins zu completen Garnituren bestens geeignet, 115 Cm. breit, pr. M. fl. 1.80.

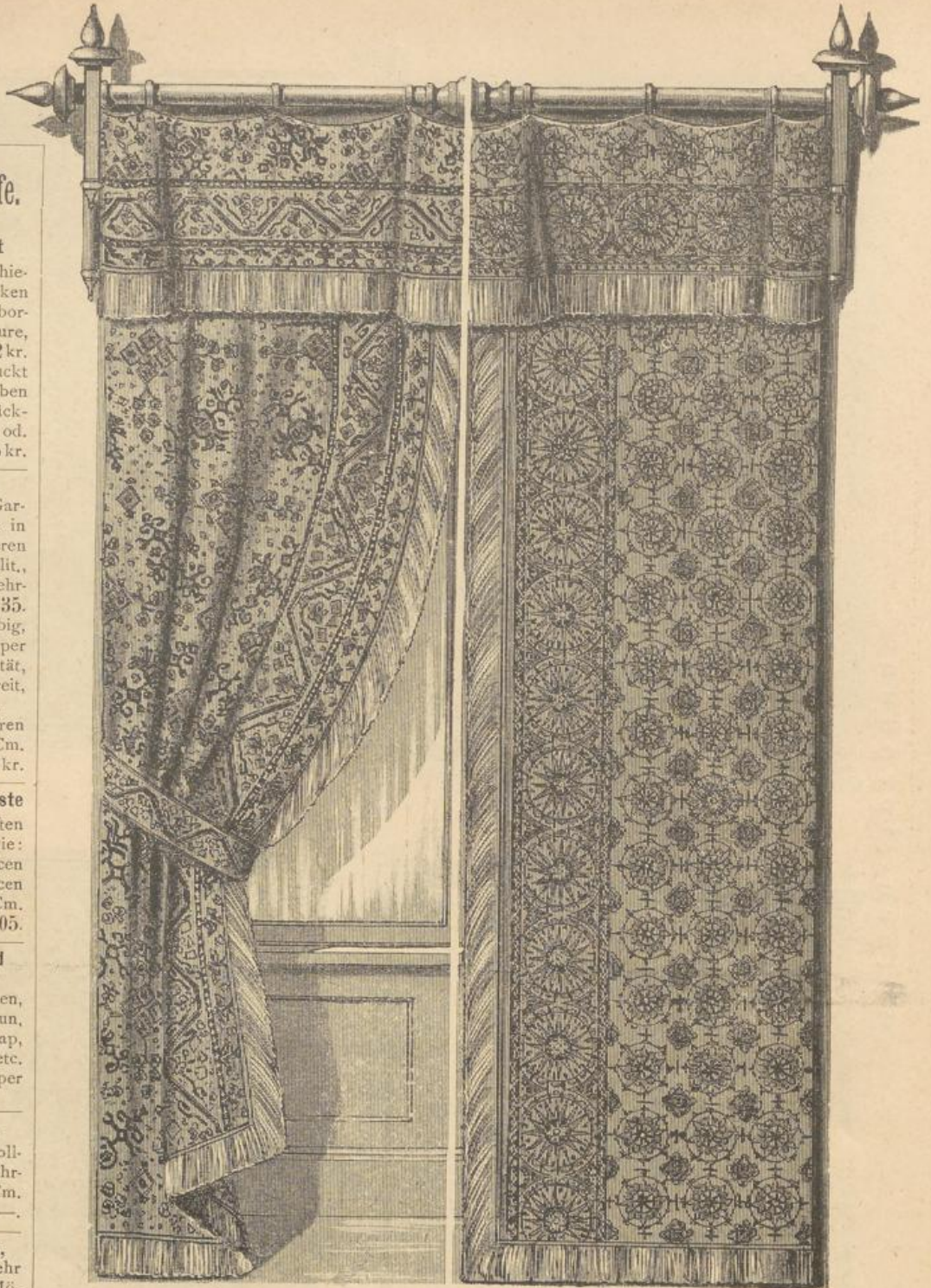


Fig. 3426.

Fig. 3427.

Completer Vorhang (ohne Carnisse).

Fig. 3426. Zweifärbig bedruckter Jutevorhang mit bedruckter Rückseite, genau laut Zeichnung in folgenden Farbenstellungen: drap Fond mit roth und schwarz, oder drap Fond mit grün und schwarz. 3 Meter 30 Cm. lang fl. 3.—.

Fig. 3427. Dreifärbig bedruckter Jutevorhang mit bedruckter Rückseite, genau laut Zeichnung. Farbenstellung: drap Fond mit schwarz, roth-oliv und blau-grün, oder drap Fond mit schwarz-roth-oliv und neugrün dessinirt. 3 Meter 30 Cm. lang fl. 3.50.

Ausser den beiden abgebildeten Dessins verfügen wir über bedeutende Vorräthe zwei-, drei- und mehrfärbig bedruckter Jutevorhänge zu allen Möbelfarben passend. Preise: fl. 3.—, 3.50, fl. 4.— per Fenster.

Zu den hier abgebildeten und sämmtlichen angeführten Jutevorhängen sind passende Garnituren lagernd. Dieselben bestehen aus 2 Bettdecken und 1 Tischdecke. Preis per Garnitur fl. 6.50 bis 7.

Carnissen genau laut Zeichnung, schön politirt, fl. 3.— per Stück

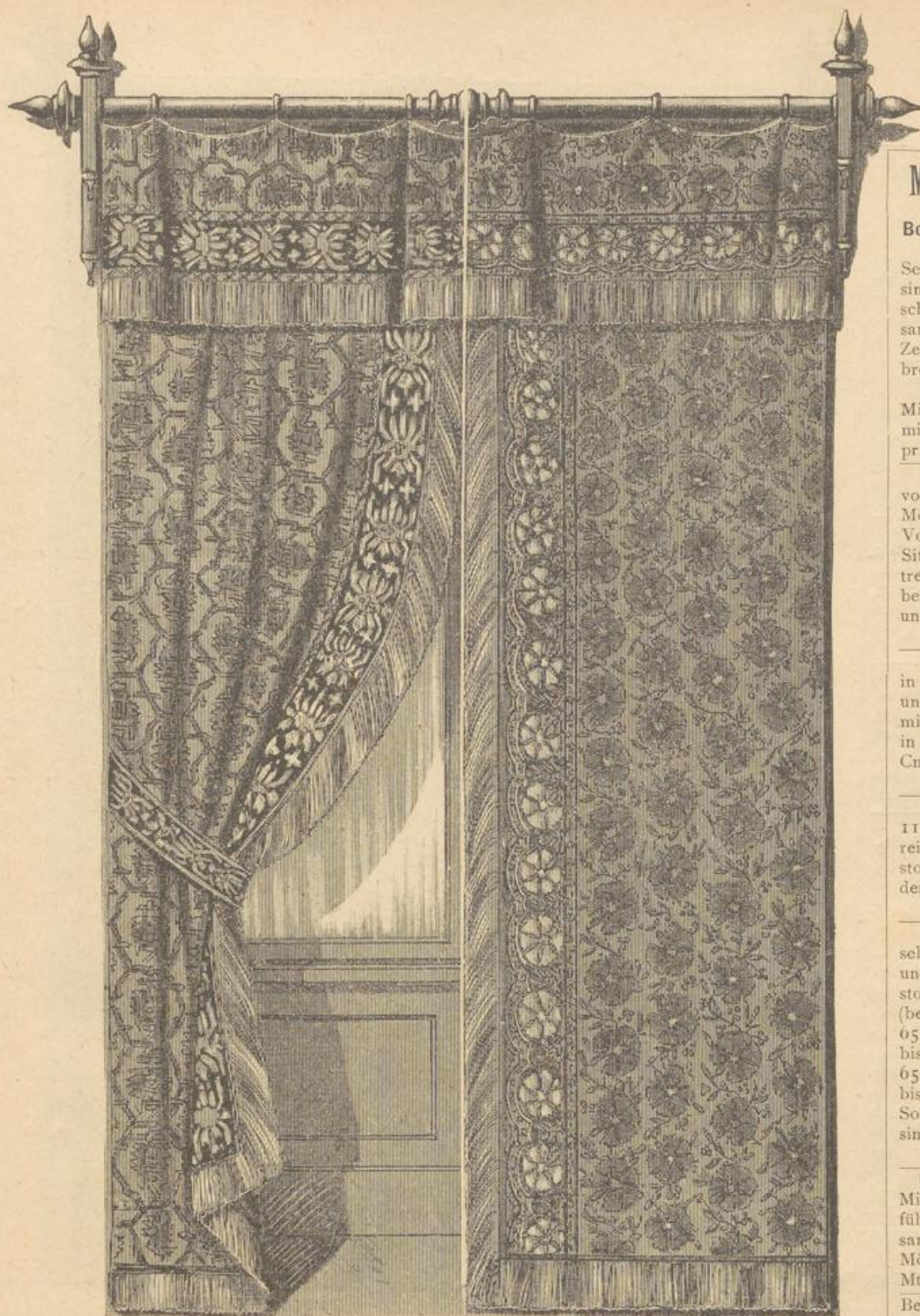


Fig. 3428.

Fig. 3429.

Completer Vorhang (ohne Carnisse).

Fig. 3428. **Occasion!!! Vierfärbig bedruckter Jutevorhang**, bester Qualität, mit einfärbig bedruckter Rückseite, genau laut Zeichnung in folgender Farbendisposition: drap Fond mit schwarz-roth-oliv und grün dessinirt. $3\frac{1}{2}$ Meter lang fl. 4.50.

Fig. 3429. **Occasion!!! Mehrfärbig bedruckter Jutevorhang**, bester Qualität, mit einfärbig bedruckter Rückseite, genau laut Zeichnung in nachbenannter Farbenstellung: drap Fond mit oliv-schwarz und roth-ombré dessinirt. $3\frac{1}{2}$ Meter lang fl. 4.50.

Gewaschene hochprima Jutevorhänge, in mehreren geschmackvollen Dessins, mit bedruckter Rückseite, $3\frac{1}{2}$ Meter lang fl. 7.—.

Die beiden hier gezeichneten Jutevorhänge Fig. 3428 und Fig. 3429 empfehlen wir als besonderen Gelegenheitskauf, die Preise derselben sind in Folge Engagements einer grossen Quantität per Vorhang um 1 fl. billiger gestellt.

Möblirungs-Stoffe.

Bourette- und Tapisserie-Möbelstoffe.

Sehr feine prachtvoll dessinirte Möbelstoffe in verschied. persischen, Renaissance- und orientalischen Zeichnungen, 115/130Cm. breit, per Meter fl. 3.50, fl. 3.80, 4.25.

Mit Seide, höchst effectvoll mit oder ohne Metallfäden, pr. Mtr. fl. 4.50. 5. 6 bis 8.

Granité

vorzüglicher, reinwollener Möbelstoff, sowohl zu Vorhängen als auch zu Sitzmöbeln geeignet, vertreten in folgenden Farben: oliv, bordeaux, braun und blau, 120 Cm. breit, per Meter fl. 2.20.

Seiden-Damaste

in allen erdenklich. lichten und dunkeln Möbelfarben mit prachtvollen Dessins, in eigener Farbe, 117/120 Cm. breit, pr. Mtr. fl. 5.25, 6.50 bis 9.50.

Möbel-Wollatlas.

117/120Cm. breiter, glanzreicher, effectvoller Möbelstoff in sämtl. existirenden Möbelfarben, per Met. fl. 3.50.

Möbel-Peluche,

sehr praktischer dauerhaft. und äusserst solider Möbelstoff in allen mod. Farben (besond. empfehlenswerth), 65 Cm. breit, pr. M. fl. 2.50 bis fl. 3.—, hochprima 65Cm. breit, per M. fl. 4.— bis fl. 4.25. Dieselben Sorten, in effectvollen Dessins gepresst, per Meter um 25 kr. höher.

Crêpe de Mulhouse.

Mit wunderschön ausgeführten Blumen- u. Renaissance-Dessins bedruckter Möbelstoff, 78Cm. breit, pr. Mtr. 80, 90 kr., fl. 1, 1.20.

Bei Ertheilung eines Auftrages auf Möbelstoffmuster, beliebe man gütigst die einzelnen gewünschten Sorten besonders zu bezeichnen.

Auf speciellen Wunsch besorgen wir die Anfertigung und Montage von Garnituren und Vorhängen aus sämtlichen in unserer Collection vertret. Möbelstoffen, welche ihrer Beschaffenheit entsprechend adjusirt u. auf das billigste berechnet werden.

Möblirungs-Stoffe.

Zu allen Möbelstoffen passende Passementerie, Schnüre, Quasten, Rosetten etc. etc. lassen wir schnellstens anfertigen und werden dieselben zu den billigsten Preisen in Rechnung gestellt. (Siehe Seite 98, 99.)

Möbel-Cretonne.

In sehr effectvollen Blumen- und türkischen Dessins, 78/80 Cm. breit, per Meter zu 35 und 40 kr.

Matratzengradl.

In rohleinen oder weisser Grundfarbe, mit roth, braun und blau gestreift, 115/117 Cm. breit, per Meter 58, 65, 70, 75, 80 bis 90 kr.

Rouleaux-Gradl.

Glatt, rohfärb., rohfärb. m. braunen, blauen u. rothen Borduren, 117 Cm. breit, pr. Mtr. 75, 80 u. 90 kr. Glattweiss oder weiss mit roth. Bordure pr. M. 90 kr.

Teppiche.

Smyrna-Teppiche.

Diese hochwollige handgeknüpfte Sorte zeichnet sich durch unverwüthliche Qualität und wahrhaft prachtvolle Dessins ganz besonders aus. Der stets wachsenden Nachfrage begegnen wir dadurch, dass wir in mannigfachen Farbenstellungen, Zeichnungen und Grössen ein reich sortirtes Lager unterhalten und überdies in der Lage sind, alle beliebigen Dimensionen, Farben und Dessins genau nach Anordnung direct erzeugen zu lassen.

Preise per Quadrat-Meter:

- I. Sorte fl. 12,
- II. " " 14,
- III. " " 16.

Dazu passende Vorleger per Stück fl. 10, 15, 18, bis fl. 20.

Peluche-Vorleger.

Vorzügliche sehr dauerhafte Sorte, tiegerfellartig dessinirt, wattirt, gefüttert und mit ausgezackten, schwarzen Peluche-Borduren versehen.

Grösse	Preis per Stück
Nr. 1	fl. 3.50
" 2	" 5.—

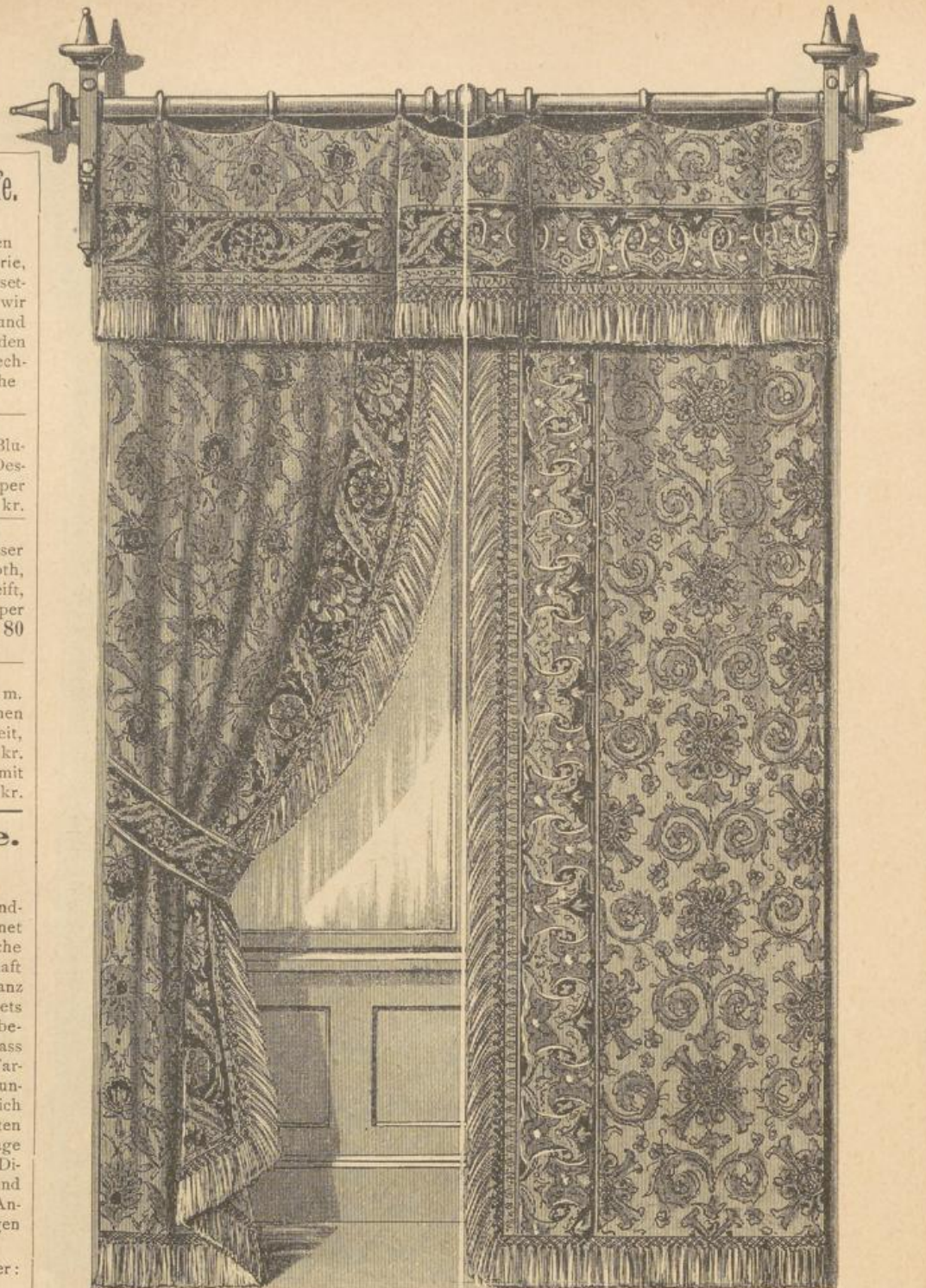


Fig. 3430.

Fig. 3431.

Completer Vorhang (ohne Carnisse).

Fig. 3430. **Occasion!!! Vorhang aus Crêpe Teheran** mit geknüpften Fransen, genau laut Zeichnung, in lebhafter, zu jeder Möbelfarbe passender Dessinirung auf crème Fond ausgeführt, die Rückseite einfarbig bedruckt. 3 1/2 Meter lang fl. 9.—.

Dazu passende complete Garnitur, bestehend aus 1 Tisch- und 2 Bettdecken fl. 13.50.

Die abgebildeten beiden Crêpe Teheran-Vorhänge sind mit aussergewöhnlich billigen Preisen bezeichnet, wir empfehlen dieselben demzufolge als besonderen Gelegenheitskauf. Ausser den illustrierten beiden Dessins unterhalten wir grosses Lager von Crêpe Teheran-Vorhängen in zahlreichen sehr geschmackvollen Dessins. Regulärer Preis per Fenster fl. 12.—. Zu sämtlichen Vorhängen sind genau passende Garnituren, bestehend aus 1 Tisch- und 2 Bettdecken, vorrätig. Preis per Garnitur fl. 18.—.

Fig. 3431. **Occasion!!! Vorhang aus Crêpe Teheran** mit geknüpften Fransen, genau laut Zeichnung. Farbenstellung: crème Fond mit in braun und drap gehaltenem Arabesken-Dessin, rückwärts einfarbig bedruckt. 3 1/2 Meter lang fl. 9.—.

Dazu passende complete Garnitur, bestehend aus 1 Tisch- und 2 Bettdecken fl. 13.50.

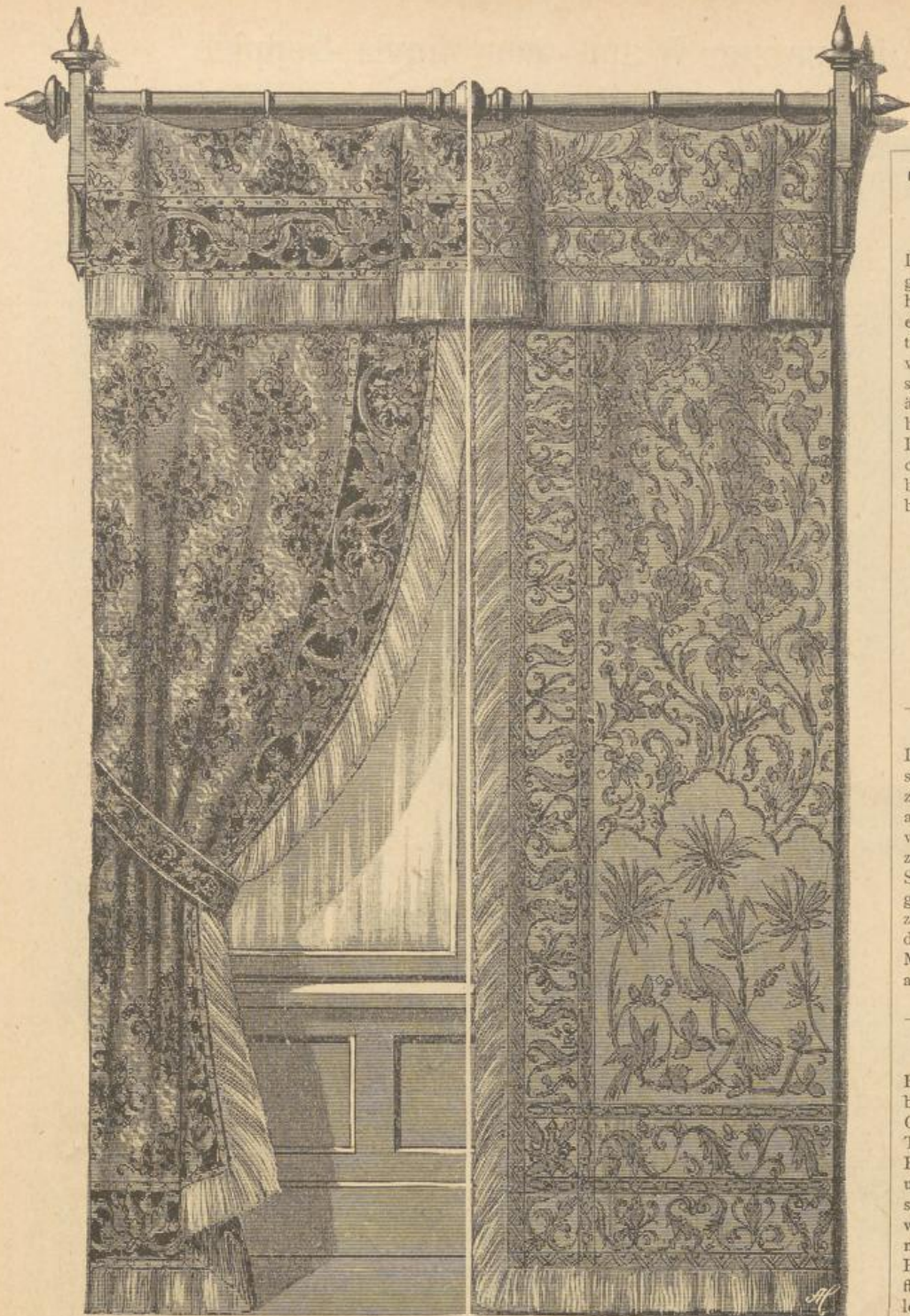


Fig. 3432.

Fig. 3433.

Completer Vorhang (ohne Carnisse).

Fig. 3432. **Nouveauté!!! Hocheleganter bouretteartiger Vorhang**, in den geschmackvollsten Farbendispositionen, zu sämtlichen Möbelfarben passend. Diese Sorte ist genau laut Zeichnung und in vielen anderen Arabesken-Dessins vorrätig. $3\frac{1}{2}$ Meter lang. Preis per Fenster fl. 13.50.

Dazu passende Garnitur, bestehend aus 1 Tisch- und 2 Bettdecken, fl. 18.—.

Smyrna-Portièren aus bestem Peluche-Materiale in oliv oder bordeaux mit sehr geschmackvollen Borduren und angewebter Draperie. 4 Meter lang, per einzelnen Flügel fl. 10.—. Complete Vorhänge bestehen aus 2 Flügeln, 2 Embrassen und 1 Lambrequin (Draperie). Carnissen mit Ringen, genau laut Zeichnung, braun mit reiner Politur per Stück fl. 3.—.

Fig. 3433. **Gewebter Jutevorhang** aus vorzüglichstem Materiale, genau laut Abbildung oder in zahlreichen andern stylgerechten Zeichnungen und nachbenannten Farbendispositionen: drap mit bordeaux, drap mit braun, drap mit grün, drap mit blau, drap mit oliv etc. etc. $3\frac{1}{2}$ Meter lang, per Fenster fl. 7.—. Genau passende Garnituren, bestehend aus 1 Tisch- und 2 Bettdecken, fl. 10.—.

Teppiche.

Angorafelle.

Diese aus echten Fellen geschnittene, weiche, langhaarige Sorte Vorleger eignet sich zu Schreibtischen und Betten ganz vorzüglich, und unterscheidet sich von anderen ähnlichen Artikeln durch besondere Wärme und Dauerhaftigkeit. Farben: chamois, crème, gelb, lichtblau, dunkelblau, oliv, bordeaux, braun, schwarz, weiss, etc. etc.

Größe	Preis per Stück
Nr. 0	fl. 2.50
" 1	" 3.25
" 2	" 4.50
" 3	" 5.50
" 4	" 6.50
" 5	" 8.—
" 6	" 12.—

Altar-Teppiche.

In Folge der stetig wachsenden Nachfrage und zahlreicher Bestellungen auf Altar-Teppiche, haben wir uns veranlasst gesehen, zu diesem Zwecke specielle Sorten mit imposanten, stylgerechten Dessins erzeugen zu lassen. Auf Wunsch dienen wir sowohl mit Musterabschnitten, als auch mit genauen Calculationen.

Zusammengesetzte Salon-Teppiche.

Erfahrungsgemäss ist die beschränkte Anzahl von Grössen der abgepassten Teppiche für den riesigen Bedarf an diesem Artikel unzulänglich, es ergibt sich somit die dringende Nothwendigkeit, gewisse Dimensionen, welche zum Belegen ganzer Zimmerflächen geeignet sein sollen, direct zusammensetzen zu lassen.

Zu diesem Zwecke verwendet man mit Vorliebe die im gegenwärtigen Cataloge abgebildeten Tapestry, Brüsseler, Velours- und echte Velvet-Teppiche. (Siehe Seite 93.) Die Confectionirung geschieht je nach Wunsch entweder mit oder ohne Borduren. Gegen die Preise der abgepassten Ware resultirt eine verhältnismässige Differenz zu Gunsten der confectionirten Teppiche.

Abgepasster Wand- oder Sopha-Teppich. (Die Fuchsjagd.)



Fig. 3434.

Velours (Samtteppich), Ia Qualität, 200 Cm. lang, 135 Cm. breit, per Stück fl. 15.50.

Ausser diesem hier abgebildeten Teppiche lagern noch zahlreiche andere Figuren-Dessins in den geschmackvollsten Farbenstellungen.

Abgepasster Wand- oder Sopha-Teppich.



Fig. 3435.

Velours (Samt-teppich), 200 Cm. lang, 135 Cm. breit, Ia Qualität . fl. 15.50.

Velours (Wandteppich), Grösse 4, 175 Cm. lang, 75 Cm. breit . . . fl. 8.50.

Ausser diesem hier abgebildeten Teppiche lagern noch zahlreiche andere Figuren-Dessins in den geschmackvollsten Farbenstellungen.

Abgepasste Sopha- und Salon-Teppiche.

(Gelegenheitskauf!!!)

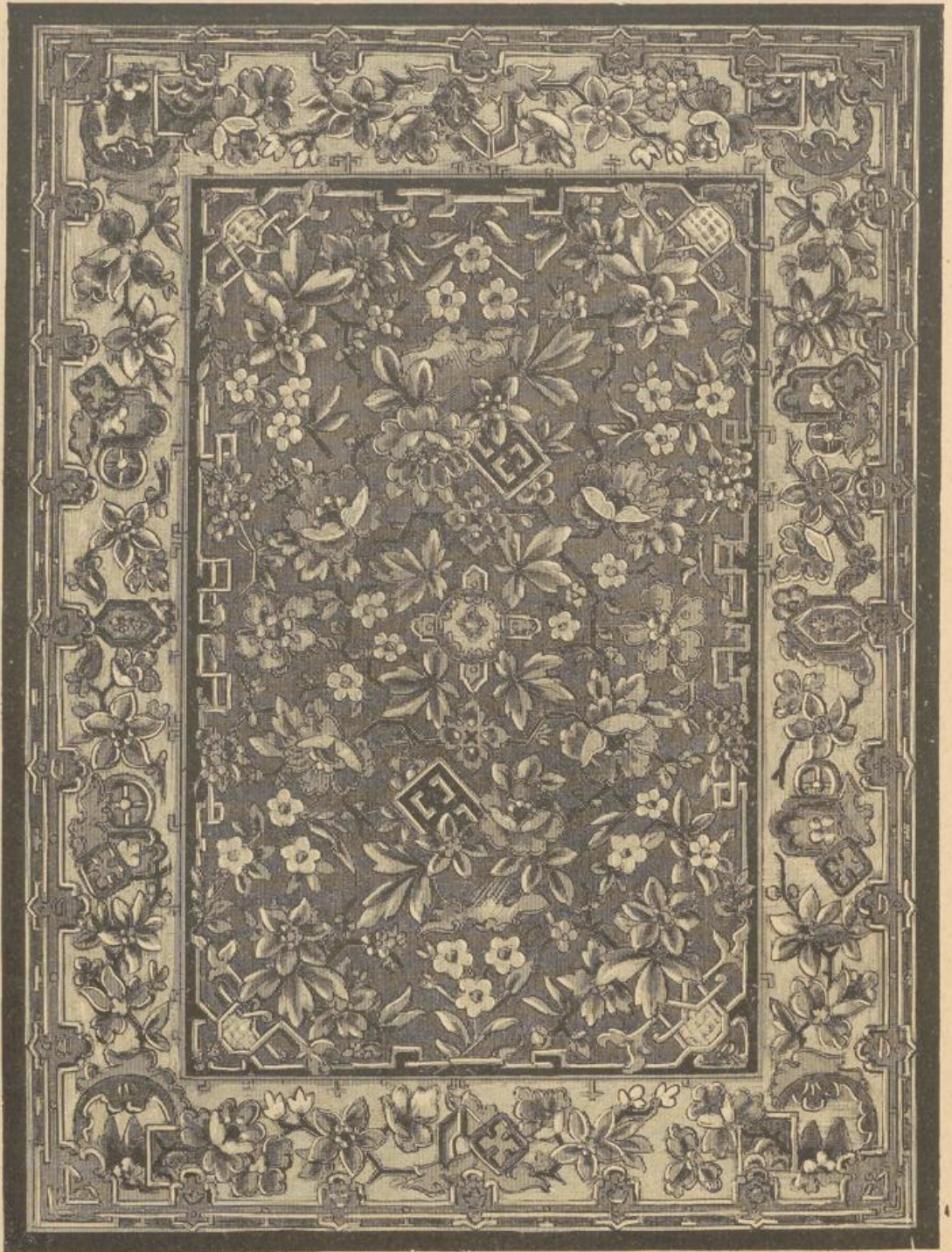


Fig. 3436.

Tapestry (unaufgeschnitten). I. Qualität.

200 Cm. lang, 135 Cm. breit	fl. 10.—
230 " " 175 " "	15.50.
300 " " 200 " "	23.—

Velours (Samtteppich). I. Qualität.

200 Cm. lang, 135 Cm. breit	fl. 13.—
230 " " 175 " "	22.—
300 " " 200 " "	33.—

Das hier abgebildete Dessin ist in sämtlichen angeführten Dimensionen vorrätig, die Preise sind in Folge Ankaufes einer grossen Quantität speciell für dieses eine Muster bedeutend ermässigt.

Dazu passende Bettvorleger.

Tapestry.

Grösse Nr. 1, 120 Cm. lang, 55 Cm. breit	fl. 2.50.
" " 2, 135 " " 65 " "	3.75.

Velours.

Grösse Nr. 1, 120 Cm. lang, 55 Cm. breit	fl. 3.75.
" " 2, 135 " " 65 " "	4.75.

Abgepasste Sopha- und Salon-Teppiche.

(Das hier veranschaulichte Dessin ist Prima-Qualität.)



Fig. 3437.

Tapestry (unaufgeschnitten).		Ia	IIa	Velours (Sammtteppich).		Ia	IIa
200 Cm. lang,	135 Cm. breit	fl. 12.—	10.—	200 Cm. lang,	135 Cm. breit	fl. 15.—	13.—
230 " "	175 " "	18.—	—	230 " "	175 " "	25.—	—
300 " "	200 " "	26.—	23.—	300 " "	200 " "	38.—	33.—
310 " "	235 " "	38.—	—	310 " "	235 " "	52.—	—
340 " "	260 " "	52.—	—	340 " "	200 " "	68.—	—

Zum abgebildeten Dessin passende Bettvorleger.

Tapestry.		Größe Nr 1, 120 Cm. lang, 55 Cm. breit	Größe Nr 2, 135 " " " 05 " "	Velours (Sammt).		Größe Nr 1, 120 Cm. lang, 55 " " " 05 " "	Größe Nr 2, 135 " " " 05 " "
		fl. 2.50.	3.75.			fl. 3.75.	4.75.

Mit Ausnahme der beiden Secundaqualitäten sind sämtliche angeführte Größen genau laut Abbildung zu haben; wir bemerken jedoch, dass wir in Blumen, Perser, Renaissance, Arabesken und verschiedenen anderen Dessins ein umfangreiches Lager unterhalten und ersuchen höflichst bei freundlichem Auftrage gefälligst anzugeben, ob ein Teppich genau laut Illustration oder ob ein anderes Genre gewünscht wird. Zur correcten Effectuirung erforderlich ist zugleich die nähere Mittheilung bezüglich der Grundfarbe, ob licht, mittel oder dunkel.

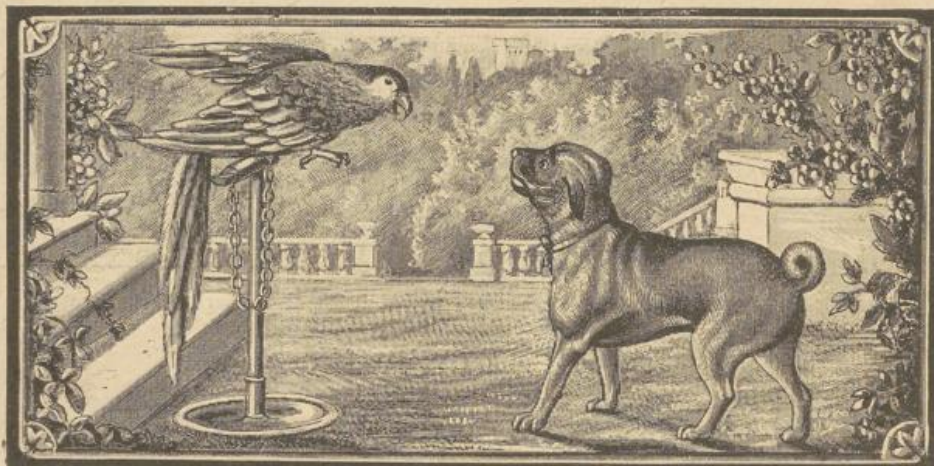
BETT-VORLEGER.



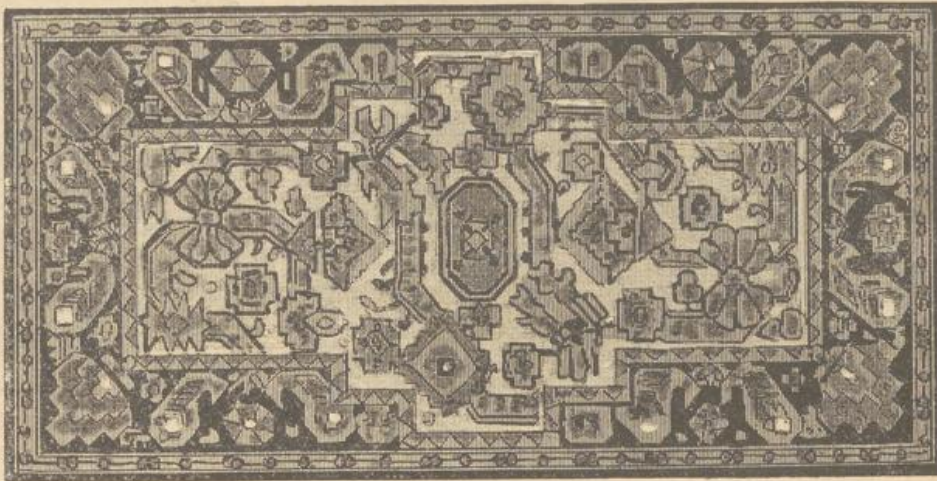
Tapestry (unaufgeschnitten).		Fig. 3438.	Velours (Sammt).	
Grösse Nr. 1, 120 Cm. lang, 55 Cm. breit . . .	fl. 2.50.		Grösse Nr. 1, 120 Cm. lang, 55 Cm. breit . . .	fl. 3.75.
" " 2, 135 " " 65 " " . . .	3.75.		" " 2, 135 " " 65 " " . . .	4.75.
			" " 4, 175 " " 75 " " (Wandteppich)	8.50.
			Sophateppich, 200 " " 135 " " . . .	15.50.



Tapestry (unaufgeschnitten).		Fig. 3439.	Velours (Sammt).	
Grösse Nr. 1, 120 Cm. lang, 55 Cm. breit . . .	fl. 2.50.		Grösse Nr. 1, 120 Cm. lang, 55 Cm. breit . . .	fl. 3.75.
" " 2, 135 " " 65 " " . . .	3.75.		" " 2, 135 " " 65 " " . . .	4.75.
			" " 4, 175 " " 75 " " (Wandteppich)	8.50.



Tapestry (unaufgeschnitten).		Fig. 3440.	Velours (Sammt).	
Grösse Nr. 1, 120 Cm. lang, 55 Cm. breit . . .	fl. 2.50.		Grösse Nr. 1, 120 Cm. lang, 55 Cm. breit . . .	fl. 3.75.
" " 2, 135 " " 65 " " . . .	3.75.		" " 2, 135 " " 65 " " . . .	4.75.
			" " 4, 175 " " 75 " " (Wandteppich)	8.50.



Tapestry (unaufgeschnitten).

Fig. 3441.

Velours (Sammt).

Grösse Nr. 1, 120 Cm. lang, 55 Cm. breit . . . fl. 2.50.	Grösse Nr. 1, 120 Cm. lang, 55 Cm. breit . . . fl. 3.75.
" " 2, 135 " " 65 " " 3.75.	" " 2, 135 " " 65 " " 4.75.



Tapestry (unaufgeschnitten).

Fig. 3442.

Velours (Sammt).

Grösse Nr. 1, 120 Cm. lang, 55 Cm. breit . . . fl. 2.50.	Grösse Nr. 1, 120 Cm. lang, 55 Cm. breit . . . fl. 3.75.
" " 2, 135 " " 65 " " 3.75.	" " 2, 125 " " 65 " " 4.75.



Tapestry (unaufgeschnitten).

Fig. 3443.

Velours (Sammt).

Grösse Nr. 1, 120 Cm. lang, 55 Cm. breit . . . fl. 2.50.	Grösse Nr. 1, 120 Cm. lang, 55 Cm. breit, . . . fl. 3.75.
" " 2, 135 " " 65 " " 3.75.	" " 2, 135 " " 65 " " 4.75.

Die abgebildeten Vorleger Fig. 3441, 3442, 3443 veranschaulichen zugleich die Dessins von abgepassten Salontepichen, deren genaue Beschreibung auf Seite 89 ersichtlich ist.

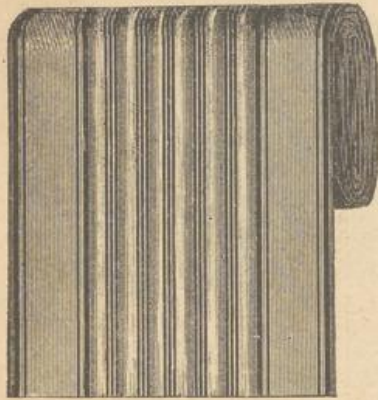


Fig. 3444. Diagonal-Läufer

64 bis 65 Cm. breiter gewirnter Laufteppich, Dessin laut Zeichnung, Farbenstellungen: grau mit grün, grau mit roth, drap mit grün, drap mit roth, Preis per Meter 35 kr.



Fig. 3445. Jacquard-Läufer.

Auf beiden Seiten ganz gleich dessinirter effectvoller Laufteppich, genau laut Zeichnung, zum Bespannen ganzer Zimmerflächen gleichfalls bestens geeignet. Farbenstellungen: drap mit roth, drap mit grün, 64 bis 65 Cm. breit, per Meter 44 kr.

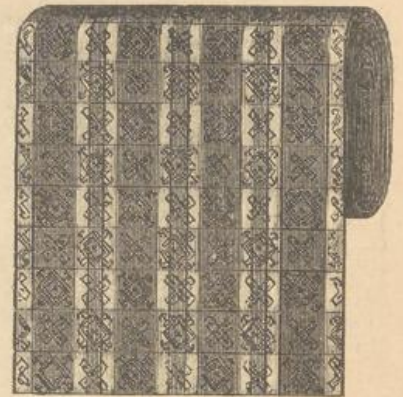


Fig. 3446. Jacquard-Läufer.

Auf beiden Seiten ganz gleich dessinirter effectvoller Laufteppich, 64 bis 65 Cm. breit, per Meter 44 kr. Farbenstellungen: drap mit roth, drap mit grün.

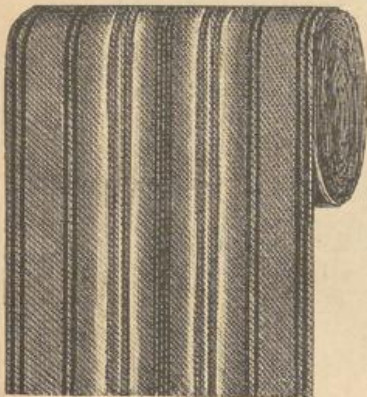


Fig. 3447. Double-Köper-Läufer.

Praktischer, seitengleich gearbeiteter Laufteppich, 61 bis 65 Cm. breit, per Meter 50 kr. Farbenstellungen: drap ombré mit grün, drap ombré mit roth.

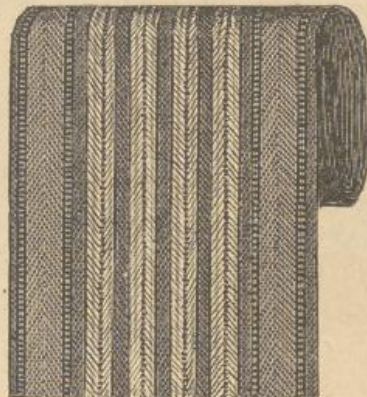


Fig. 3448. Manilla-Läufer.

Vorzüglicher, seitengleich dessinirter Laufteppich mit gradelartiger fester Bindung, 64 bis 65 Cm. breit, per Meter 55 kr. Farbenstellungen: drap mit grüner Bordure, drap mit rother Bordure.



Fig. 3449. Manilla-Läufer.

Sehr geschmackvoll gemusterter, seitengleich gearbeiteter Läufer, empfehlenswerthe vorzügliche Qualität, 64 bis 65 Cm. breit, per Meter 60 kr. Farbenstellungen: drap mit roth, drap mit grün.

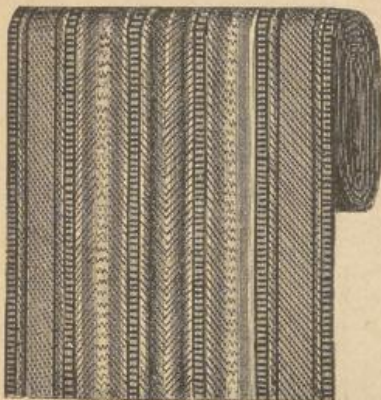


Fig. 3450. Manilla-Läufer.

Kräftiger, seitengleich gearbeiteter Laufteppich, genau laut Zeichnung, Farbenstellung: drap mit grün, 64 bis 65 Cm. breit, bedeutend reducirter Preis per Meter 65 kr., 90 Cm. breit per Meter 95 kr.

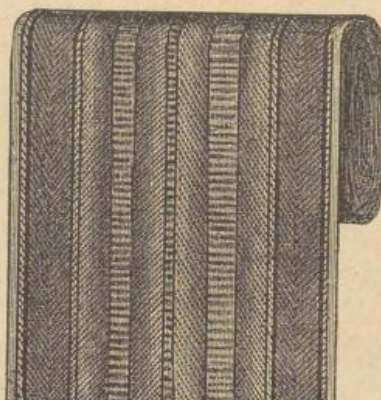


Fig. 3451. Manilla-Läufer.

Kräftiger, seitengleich dessinirter Laufteppich mit Schafwoll-Borduren, 64 bis 65 Cm. breit, per Meter 72 kr. Farbenstellungen: drap, braun mit bordeauxrother Bordure oder drap, braun mit grüner Bordure.

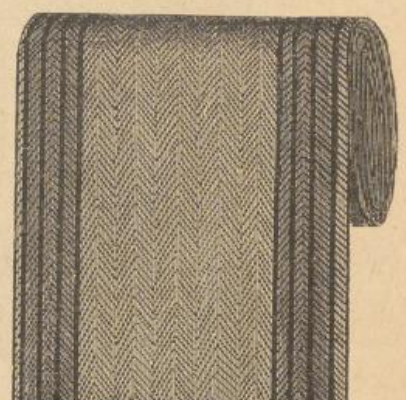


Fig. 3452. Prima Manilla-Läufer.

Vorzüglicher sehr empfehlenswerther Laufteppich, spagatartig, auf beiden Seiten ganz gleich gearbeitet, 66 Cm. breit, per Meter 85 kr. 90 Cm. breit, per Meter fl. 1.20.

Zu allen Laufteppichen passende Einfassborten kosten per Meter 8 kr.

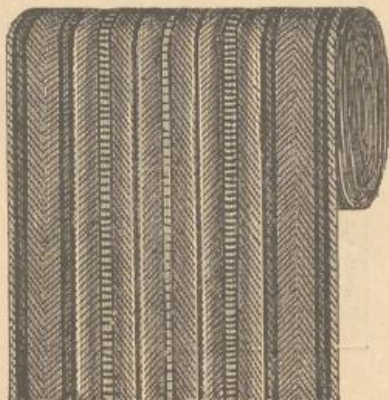


Fig. 3454. Holländer Läufer.

Seitengleich gewebter Laufteppich aus dauerhaftem Rindshaar-Materiale 66 Cm. breit, per Meter 90 kr. 90 Cm. breit per Meter fl. 1.30. Farbenstellungen: drap, braun mit grün, drap, braun mit roth.

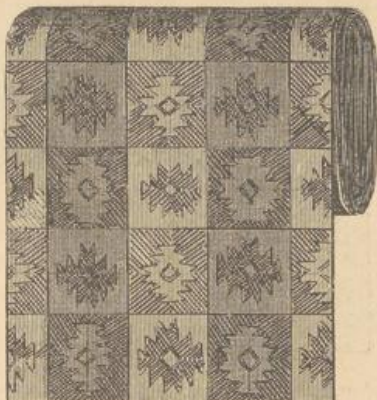


Fig. 3453. Prima Manilla-Läufer.

Vorzüglicher spagatartiger Laufteppich, ist in Folge parquettenartiger, äusserst geschmackvoller Dessinirung sowohl als Läufer, wie auch zum Zusammensetzen und Bespannen ganzer Zimmerflächen verwendbar. Seitengleich gearbeitet, 66 Cm. breit, per Meter 85 kr. 90 Cm. breit, per Meter fl. 1.20.

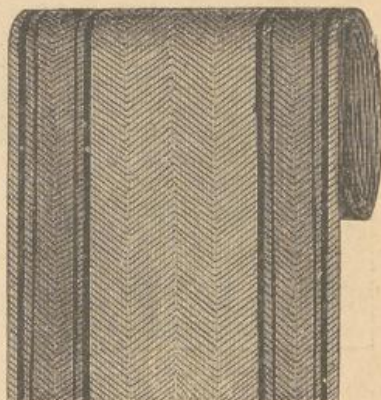


Fig. 3455. Hochprima Holländer Läufer.

Seitengleich gewebter, besonders dauerhafter Laufteppich aus bestem Rindshaar-Materiale, 66 Cm. breit, per Meter fl. 1.25, 90 Cm. breit, per Met. fl. 1.80. Farbenstellungen: grau Fond mit grüner oder rother Bordure und drap Fond mit grüner oder rother Bordure.

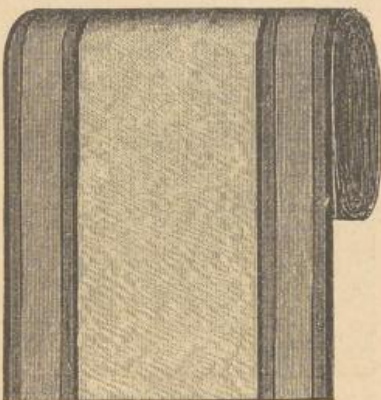


Fig. 3450. Tapestry-Läufer.

Vorzüglicher Schafwoll-Maschentepich (un-aufgeschnitten, mit dunkelfärbigem festen Spagatrücken. Das abgebildete Muster eignet sich ausschliesslich als Läufer und empfiehlt sich durch besondere Dauerhaftigkeit 70 Cm. breit, per Meter fl. 2.—. Farbendisposition: irisartig buntfärbiger Fond mit bordeauxrother Bordure.



Fig. 3457. Schafwoll-Teppich.

Vierfärbig gewebter hochprima Schafwoll-Teppich, auf beiden Seiten verwendbar. Diese vorzügliche Qualität eignet sich als Läufer, ferner zum Bespannen ganzer Zimmerflächen und als Luftzugschützer (Lambrequin) bei Fenstern. 90 Cm. breit, per Meter fl. 2.—. Farbenstellung: schwarz, bordeaux, oliv und gelb.

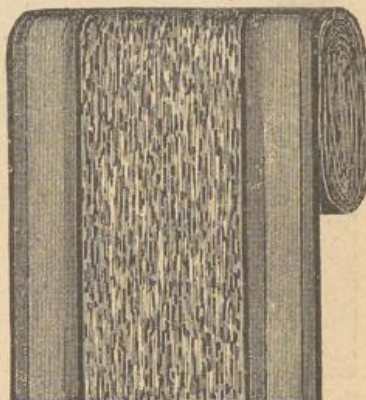


Fig. 3458. Tapestry-Läufer.

Vorzüglicher Schafwoll-Maschentepich (un-aufgeschnitten) mit festem Spagatrücken. Das illustrierte, genau nach Original aufgenommene Muster eignet sich speciell als Läufer für bessere Appartements und ist sehr empfehlenswerth. Farbenstellungen: drap melirter Fond mit rother, bordeaux od. grüner Bordure, 70 Cm. breit, fl. 2.—, 90 Cm. breit, fl. 2.75 per Meter.



Fig. 3459. Tapestry-Läufer.

Maschenartiger Schafwollteppich mit festem Spagatrücken, genau laut Illustration oder in anderen geschmackvollen Zeichnungen, zu jeder Möbelfarbe passend. 70 Cm. breit, IV. Sorte fl. 1.30. III. Sorte fl. 1.50. Das illustr. Dessin entspricht der Qualität zu fl. 1.30 per Meter.

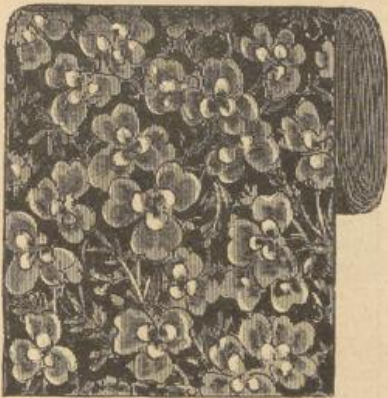


Fig. 3400. Tapestry-Läufer.

Vorzügliche Qualität Schafwoll-Maschentepich (un-aufgeschnitten), mit festem Spagatrücken, genau laut Illustration oder in vielen anderen äusserst geschmackvollen, zu jeder Möbelfarbe passend disponirten Blumen-, Arabesken-, Parquetten- und persischen Dessins. Geeignet zu Läufern und zum Bespannen ganzer Zimmerflächen. 70 Cm. breit, per Meter fl. 2.—. II. Sorte, ähnlich dessinirt fl. 1.60.



Fig. 3401. Tapestry-Läufer.

Vorzügliche Qualität Schafwoll-Maschentepich (un-aufgeschnitten), mit festem Spagatrücken, genau laut Illustration oder in vielen anderen sehr geschmackvollen Parquetten-Dessins, zu jeder Möbelfarbe passend disponirt. 70 Cm. breit, per Meter fl. 2.—. Billigere Sorte per Meter fl. 1.80.

Sämmtliche angeführte, resp. abgebildete Tapestry-Läufer eignen sich zum Bespannen ganzer Zimmerflächen und können in gewissen, selbst zu bestimmenden Dimensionen mit oder ohne Bordure zusammengesetzt werden. Borduren sind 35 Cm. breit und kosten per Meter fl. 1.—.



Fig. 3402. Tapestry-Läufer.
(Dessin für Altar-Teppiche.)

Vorzügliche Qualität Schafwoll-Maschentepich (unaufgeschnitten), mit imposanten Medaillon-Blumen-Dessin, zu Altar-Teppichen besonders geeignet, 70 Cm., breit per Meter fl. 2.—.

Ausser diesem illustrierten Muster sind zahlreiche andere zum gleichen Zwecke bestimmte Zeichnungen lagernd.

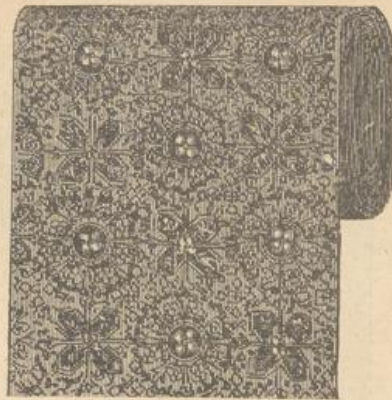


Fig. 3403. Brüsseler Läufer.

Vorzüglicher durchgewebt Schafwoll-Maschentepich mit geschmackvollen altdeutschen, Renaissance- und Parquette-Dessins, in soliden Farbentönen ausgeführt. Brüsseler Läufer eignen sich ebenfalls zum Bespannen ganzer Zimmerflächen, sowie für zusammengesetzte Salontepiche, 70 Cm. breit, I. Qual. fl. 3.50 Bordure, 35 Cm. breit fl. 1.75. II. Qualität fl. 2.90, Bordure fl. 1.45 per Meter.



Fig. 3404. Velours- (Sammt-) Läufer.

Hochfeiner geschorener Sammtteppich mit dunklem Spagatrücken, in zahlreichen, effectv. persisch-, Arabesken-, Blumen- und Parquette-Dessins, zu jeder Möbelfarbe passend. Dieselben eignen sich zum Bespannen ganzer Zimmerflächen, sowie zum Zusammenetzen für Salontepiche, deren Montirung auf Wunsch mit od. ohne Bord. geschieht. 70 Cm. br., pr. M. I. Sorte fl. 3.60, II. Sorte fl. 3.—, Borduren, pr. M. fl. 1.80.



Fig. 3405. Wachsparquette (Fusstapete).

Sehr praktischer Wachsteppich sowohl zum Belegen ganzer Bodenflächen als auch für Läufer, vorzüglich in stark frequentirte Locale geeignet. Die geschmackvollen und dauerhaften Dessins sind in folgenden Breiten vertreten:

70 Cm. breit, per Meter	fl. — 85
90 " " "	1.10
115 " " "	1.50
165 " " "	2.50
180 " " "	3.20



Fig. 3406. Linoleum- (Kork-) Teppich.

Diese ausserordentlich dauerhafte, besonders praktische Sorte hat sich für den allgemeinen Gebrauch vollständig eingebürgert und bestens bewährt. Wir sehen uns daher veranlasst, ein beliebtes Dessin zur Veranschaulichung zu bringen und lassen in Kurzem die übersichtliche Beschreibung der Breiten folgen.

57 Cm. breit, mit od. ohne Bordur.	fl. 2.15
67 " " " "	2.40
90 " " " "	3.25
110 " " " "	4.25
188 " " " " glatt fl. 5.—, m. Dessin	6.10

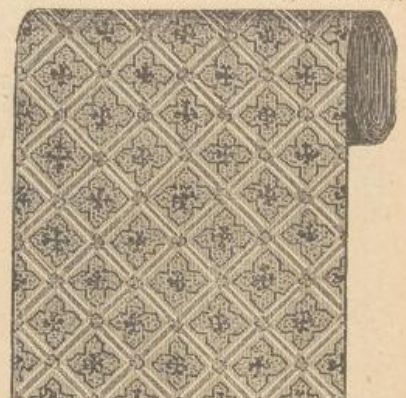


Fig. 3407. Wachsparquette (Fusstapete).

Sehr praktischer Wachsteppich, sowohl zum Belegen ganzer Bodenflächen als auch für Läufer, vorzüglich in stark frequentirte Locale geeignet. Die geschmackvollen und dauerhaften Dessins sind in folgenden Breiten vertreten:

70 Cm. breit, per Meter	fl. — 85
90 " " "	1.10
115 " " "	1.50
165 " " "	2.50
180 " " "	3.20

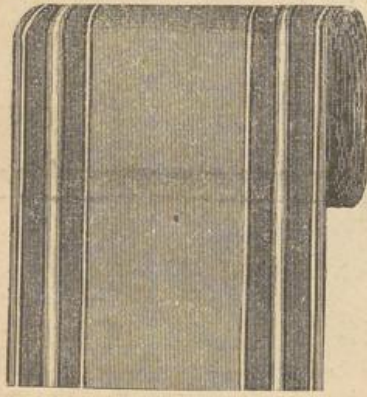


Fig. 3408. Echter Manilla-Läufer.

Aus dauerhaftem vorzüglichem Manillafasern-Materiale seitengleich gearbeiteter Laufteppich, für stark frequentirte Locale, Corridore, Badezimmer, Hôtels, Restaurants etc., etc. bestens geeignet. Farbe: naturdrap m. dunkler Bordure.

70 Cm. breit, per Meter	fl. 1.35
90 " " "	1.90



Fig. 3409. Echter Manilla-Läufer.

Aus demselben dauerhaftem Materiale, wie nebenstehende Fig. 3408, seitengleich gearbeiteter Laufteppich, eignet sich zu den gleichen Zwecken und lässt sich in Folge Beschaffenheit des Dessins auch zusammengesetzt für stark benützte Appartements, wie Kinderzimmer etc. verwenden.

70 Cm. breit, per Meter	fl. 1.40
90 " " "	2.—

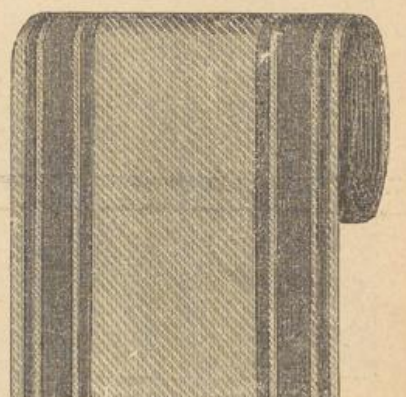


Fig. 3470. Echter Cocos-Läufer.

Speciell für Stiegen, Corridore, Badezimmer und Hôtels geeignet, sehr dauerhafter, compacter naturfärbiger Bastläufer in nachbenannten Breiten mit und ohne Bordure:

70 Cm. breit, ohne Bordure, pr. Met.	fl. — 90
70 " " mit " " "	1.10
90 " " ohne " " "	1.20
90 " " mit " " "	1.40
110 " " ohne " " "	1.70
110 " " mit " " "	1.90

Einfassborten, dazu passend, per Meter 15 kr.



Fig. 3471.



Fig. 3472.

Fig. 3471 und 3472. Waschtischvorleger.

(Die Illustration veranschaulicht den vierten Theil des Original-Dessins.)

Aus dauerhaftem Wachstuch mit geschmackvollem Dessin, genau laut Zeichnung oder in anderen schönen Ausführungen, 150 Cm. lang, 85 Cm. breit fl. 1.60.

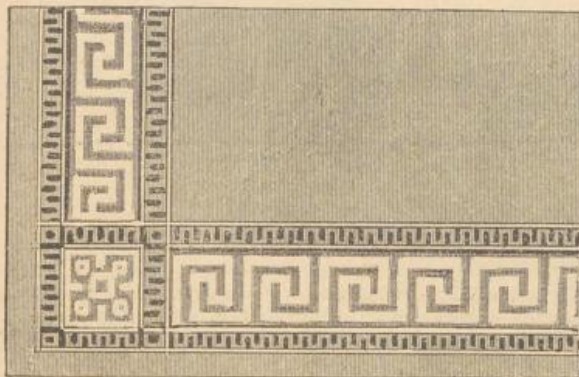


Fig. 3473.

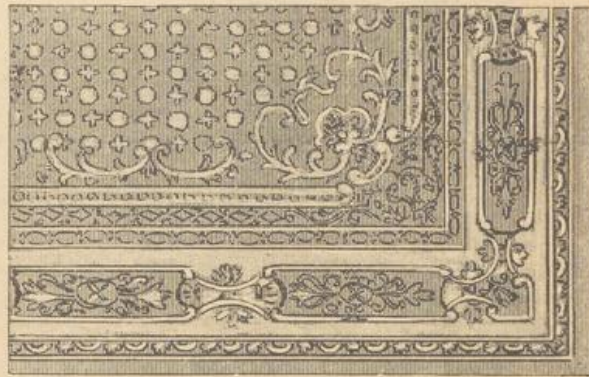


Fig. 3474.

Fig. 3473 und 3474. Linoleum-Waschtischvorleger.

(Die Illustration veranschaulicht den vierten Theil des Original-Dessins.)

Aus besonders dauerhaftem Materiale (beschrieben unter Fig. 3465), genau laut Zeichnung oder in verschiedenen anderen Dessins.

Grösse Nr. 1,	90 Cm. lang,	60 Cm. breit.	fl. 2.25
" "	2, 92 " "	68 " "	2.50
" "	3, 115 " "	70 " "	3.20



Fig. 3475. Cocos-Fussabstreifer

(Thürvorleger.) Bastartiges Kettengeflecht

Grösse Nr. 1,	55 Cm. lang,	30 Cm. breit	30 kr.
" "	2, 60 " "	36 " "	40 " "
" "	3, 65 " "	42 " "	55 " "
" "	4, 80 " "	50 " "	65 " "



Fig. 3476. Cocos-Fussabstreifer

(Thürvorleger.) Gittermatte aus bastartigem Geflecht, besonders dauerhaft.

Grösse Nr. 1,	55 Cm. lang,	36 Cm. breit	fl. 1.20
" "	2, 66 " "	40 " "	1.60
" "	3, 80 " "	58 " "	2.—
" "	4, 100 " "	68 " "	4.—
" "	5, 120 " "	70 " "	6.—



Fig. 3477. Cocos-Fussabstreifer

(Thürvorleger.) feineres Bastgeflecht mit naturfarbigem Fond und rother, blauer oder grüner Bordüre

Grösse Nr. 1,	60 Cm. lang,	35 Cm. breit	fl. — 90
" "	2, 68 " "	40 " "	1.15
" "	3, 78 " "	45 " "	1.45



Fig. 3478. Cocos-Bürstenmatte

(Thürvorleger.) Dauerhafter Fussabstreifer, pelucheartig geknüpft, mit rothen, blauen oder grünen Bordüren.

Grösse Nr. 1,	60 Cm. lang,	40 Cm. breit,	fl. 1.90
" "	2, 70 " "	45 " "	2.50
" "	3, 75 " "	50 " "	2.90



Fig. 3479. Cocos-Bürstenmatte

(Thürvorleger.) Praktischer, sehr dauerhafter Fussabstreifer, aus besten naturfarbigen Cocosfasern geknüpft

Grösse Nr. 1,	62 Cm. lang,	38 Cm. breit	fl. 1.20
" "	2, 68 " "	42 " "	1.60
" "	3, 75 " "	45 " "	2.—
" "	4, 85 " "	55 " "	3.25
" "	5, 100 " "	65 " "	5.50

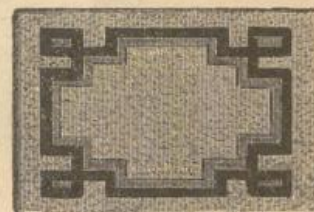


Fig. 3480. Cocos-Bürstenmatte

(Thürvorleger.) Sehr dauerhafter naturfarbiger Fussabstreifer, aus bestem Cocos-Materiale geknüpft, mit schwarz-rother Bordüre.

Grösse Nr. 1,	62 Cm. lang,	36 Cm. breit	fl. 1.75
" "	2, 68 " "	40 " "	2.40
" "	3, 75 " "	45 " "	2.80

TISCH- UND BETT-GARNITUR.

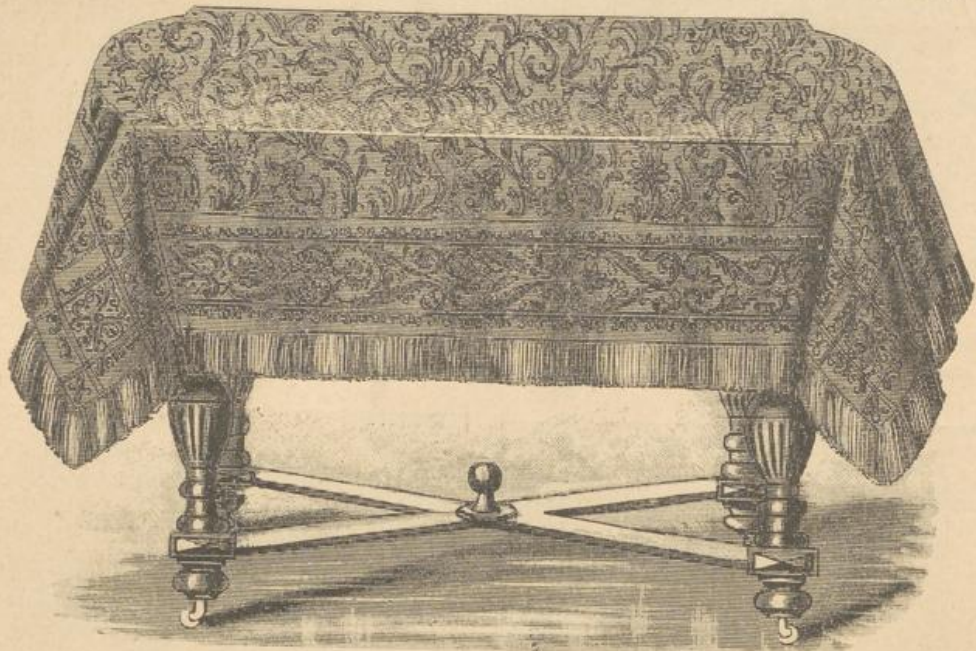


Fig. 3481.

Aus zweifärbig gewebtem Jutestoff mit angewebten Borduren und Fransen in folgenden Dispositionen: drap mit bordeaux, drap mit braun, drap mit roth, drap mit grün, drap mit oliv und drap mit blau. Complete Garnitur, bestehend aus:

1 Tisch- und 2 Bettdecken	fl. 10.—
Einzelne Bettdecke	3.75
„ Tischdecke	3.25
Genau passender completer Jutevorhang	7.50

Hochprima Tisch- und Bettgarnituren aus mehrfärbig gewebtem Jutestoff in sämtlichen Möbelfarben, mit geschmackvollen Arabeskendessins, per Garnitur, bestehend aus

1 Tisch- und 2 Bettdecken	fl. 14.—
Einzelne Bettdecke	5.—
„ Tischdecke	4.—
Genau dazupassender Jutevorhang	11.50

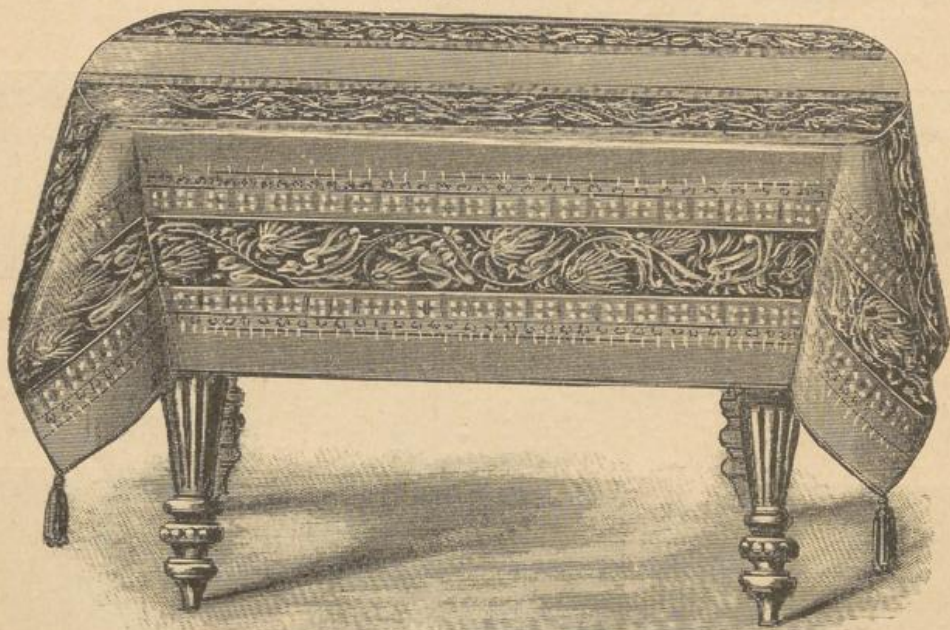


Fig. 3482.

Beliebte Sorte Streif-Rips-Decken in nachbenannten Farbenstellungen: grün, holzbraun, licht-, mittel- und dunkelbordeaux, dunkelblau, per Garnitur, bestehend aus:

1 Tisch- und 2 Bettdecken	fl. 7.—
Einzelne Tischdecke	2.—
„ Bettdecke	2.50

Gobelinartige dauerhafte Garnituren mit lebhaftem Streifdessin in sämtlichen angeführten Grundfarben.

Per Garnitur	fl. 13.50
Einzelne Tischdecke	4.—
„ Bettdecke	4.75

Schafwooll-Gobelin-Garnituren mit effectvoller Streifdessinirung in folgenden Grundfarben: grün, holz-, oliv- und kaffeebraun, hochroth, 2 Nuancen bordeaux, blau etc.

Per Garnitur	fl. 16.—
Einzelne Tischdecke	4.75
„ Bettdecke	5.75

TISCH- UND BETT-GARNITUR.



Fig. 3483.

In eigener Farbe dessinirte Damast-Garnitur aus Schafwolle, bewährt gute, dauerhafte und sehr beliebte Sorte. Nachbenannte Farben sind entweder genau laut Abbildung oder mit anderen geschmackvollen Zeichnungen lagernd. Holz-, oliv- und kaffeebraun, 2 Nuancen bordeaux, 2 Nuancen grün, blau etc. etc. Preis per complete Garnitur, bestehend aus:

1 Tisch- und 2 Bettdecken	fl. 20.—
Einzelne Tischdecke	6.—
„ Bettdecke	7.50

Baumwoll-Damast-Garnitur mit ähnlichem Dessin wie die obenangeführten, in folgenden Farben: 2 Nuancen braun, 2 Nuancen bordeaux, grün.

Per Garnitur	fl. 12.50
Einzelne Tischdecke	3.75
„ Bettdecke	4.50



Fig. 3484.

Nouveauté!!! Hochfeine Schafwoll-Garnitur mit glatter Bordeaux- oder Oliv-Grundfarbe und äusserst effectvoller angewebter Bordure, genau laut Illustration, Preis per complete Garnitur, bestehend aus

1 Tisch- und 2 Bettdecken, ohne Quasten	fl. 30.—
Einzelne Tischdecke	9.—
„ Bettdecke	11.—

mit Quasten montirt kostet eine Decke um fl. 3.— mehr. Aus gleichem Material erzeugter genau passender completer Vorhang fl. 25.—.

Ausser abgebildeter Sorte finden hier noch verschiedene Qualitäten Fantasie-, Bourette- und feine Schafwoll-Garnituren Erwähnung, deren grosse Anzahl eine ausführliche Beschreibung beanspruchen würde. Wegen Raumangel beschränken wir uns auf die Anführung der Preise und ersuchen bei geneigter Bestellung um gütige Bezeichnung derselben. Garnituren (ohne Quasten) sind zu fl. 18.—, 20.—, 22.—, fl. 24.—, 26.—, 28.—, 30.—, 35.—, 40.—, 45.— und höher lagernd. Montirung mit Quasten erfolgt auf speciellen Wunsch entsprechend der Qualität.

MÖBEL-PASSEMENTERIE.

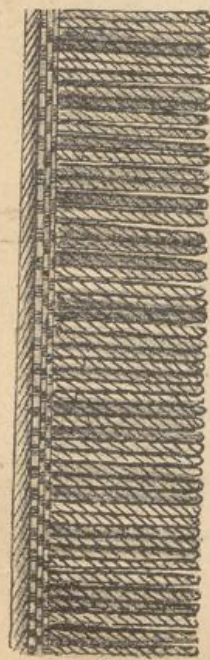


Fig. 3485. Gedrehte Schafwollfranse mit Schnur, 8 Cm. breit, pr. Mtr. 85 kr., 11 Cm. breit, pr. Mtr. fl. 1.02, 13 Cm. breit, pr. Mtr. fl. 1.26, 15 Cm. breit, pr. Mtr. fl. 1.45.

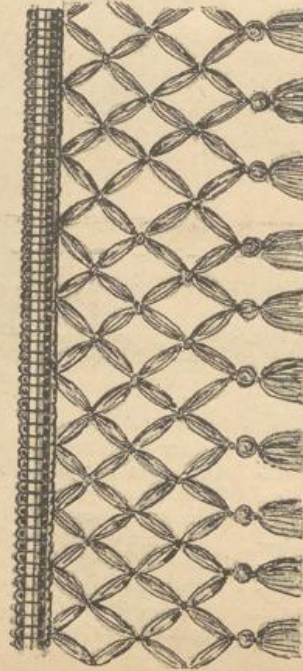


Fig. 3486. Offene Gitterfranse mit Quasten pr. Mtr. fl. 1.-.



Fig. 3487. Gedrehte Crepinerfranse aus Schafwolle, 8 Cm. breit, pr. Mtr. 75 kr., 11 Cm. breit, pr. Mtr. 95 kr., 13 Cm. breit, pr. Mtr. fl. 1.15, 15 Cm. br. pr. Mtr. fl. 1.35.



Fig. 3489. Offene Büschelfransen, pr. Mtr. 30 kr.



Fig. 3488. Einfache Möbelcrepine, pr. Mtr. 7 kr.



Fig. 3490. Bessere Möbelcrepine aus Schafwolle pr. Mtr. 15 kr.



Fig. 3491. Glockenzug mit gedrehter Schafwollmasse, pr. Stück fl. 1.20, 1.40, 1.80, 2.10

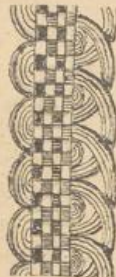


Fig. 3492. Bogencrepine, pr. Mtr. 30 kr.



Fig. 3493. Bogencrepine, pr. Mtr. 22 kr.



Fig. 3494. Nagelschnur in Schafwolle, pr. Mtr. 15 kr., in Baumwolle 12 1/2 kr., in Seide 35 kr.



Fig. 3495. Crepine mit Seidenspiegel, pr. Mtr. 22 kr.



Fig. 3496. Crepine mit Seidenspiegel, pr. Mtr. 18 kr.



Fig. 3497. Pufferfranse mit Crepine, pr. Mtr. 50 kr., feinere Sorte, pr. Mtr. 60 kr.

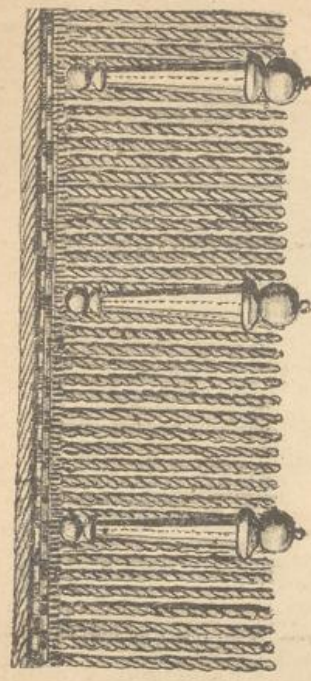


Fig. 3498. Gedrehte Schafwollschmurfrause mit Chautillen Aufputz, 13 Cm. breit, pr. Mtr. fl. 3.-, 11 Cm. breit, pr. Mtr. fl. 2.40.

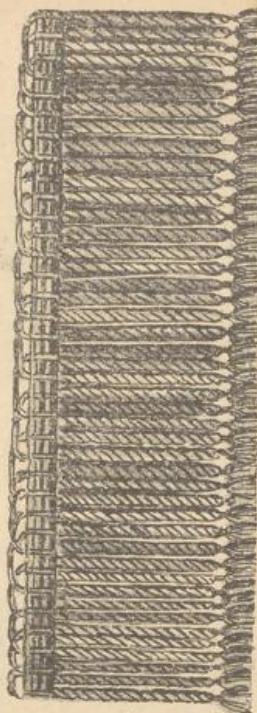


Fig. 3499. Gedrehte Schafwollfranse mit offenen Enden, 9 Cm. breit, pr. Mtr. fl. 1.70, 11 Cm. breit, pr. Mtr. fl. 1.95, 13 Cm. breit, pr. Mtr. fl. 2.20.

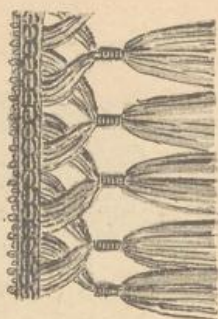


Fig. 3501. Gewickelte Harresfranse, pr. Mtr. 42 kr.

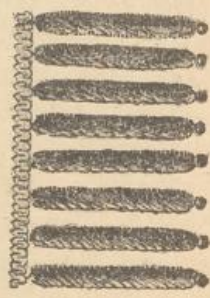


Fig. 3500. Chenillenfranse für Möbel, Draperien, Vorhänge etc. pr. Mtr. 65 kr.

Sämtliche illustrierte Möbel-Passementerie-Artikel und-Emblassen (Vorhanghalter) sind, zu jedem Molekstoff passend, ein- oder mehrfarbig, zu den angesetzten Preisen zu haben.

MÖBEL-PASSEMENTERIE und EMBRASSEN (Vorhanghalter).



Fig. 3516. Gedrehte Schafwoll-Embrasse mit Seidenstampeln, pr. St. fl. 1.95.



Fig. 3513. Puffe, pr. St. 20 kr.



Fig. 3514. Gedrehte Möbel- u. Decken-Quaste, p. St. 36 kr.

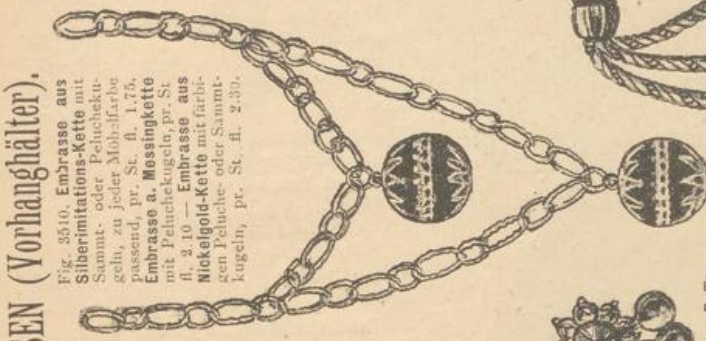


Fig. 3510. Embrasse aus Silberimitations-Kette mit Sammt- oder Peluchekugeln, zu jeder Möbel-farbe passend, pr. St. fl. 1.75. — Embrasse a. Messingkette mit Peluchekugeln, pr. St. fl. 3.10 — Embrasse aus Nickelgold-Kette mit farbigen Peluche oder Sammtkugeln, pr. St. fl. 2.30.

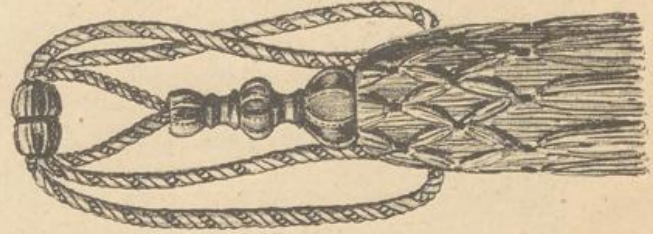


Fig. 3515. Offene Netzembrasse, pr. St. 69 kr. — mit Rosette, pr. St. 69 kr. — glatt oder schotisch, pr. St. 85 kr.

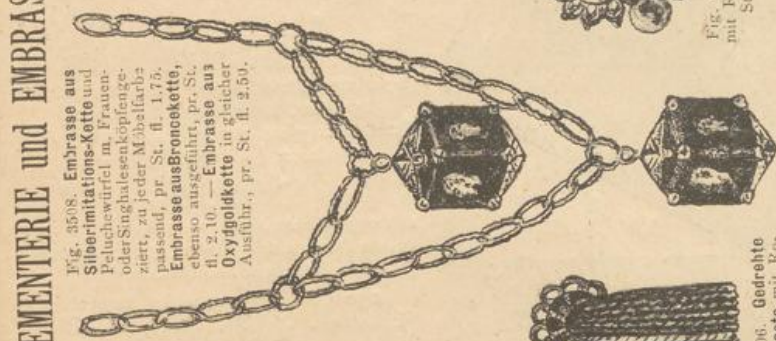


Fig. 3508. Embrasse aus Silberimitations-Kette und Peluchewürfel m. Frauen- oder Stuhllesenkopfengeziert, zu jeder Möbel-farbe passend, pr. St. fl. 1.75. — Embrasse aus Bronce-Kette, ebenso ausgeführt, pr. St. fl. 2.10. — Embrasse aus Oxygoldkette in gleicher Ausführung, pr. St. fl. 2.50.



Fig. 3511. Puffe mit Rosette, pr. St. 20 kr.



Fig. 3507. Chemillen-Quaste mit Rosette, pr. St. 23 kr. — ohne Rosette, pr. St. 23 kr.

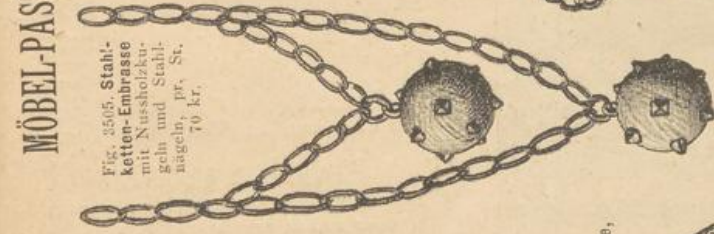


Fig. 3505. Stahlketten-Embrasse mit Nusslöcher, gehn und Stahlnägeln, pr. St. 70 kr.

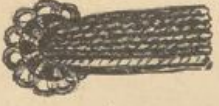


Fig. 3506. Gedrehte Springquaste mit Rosette, pr. St. 55 kr.

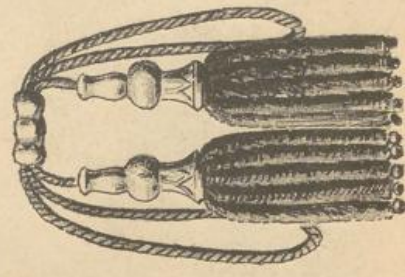


Fig. 3509. Chemillenbrasso m. vergoldeten Holzformen, pr. St. 30 kr.

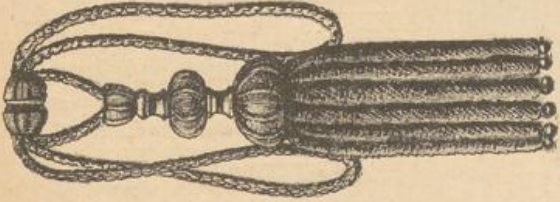


Fig. 3503. Chemillen-Embrasse, pr. St. 66 kr.

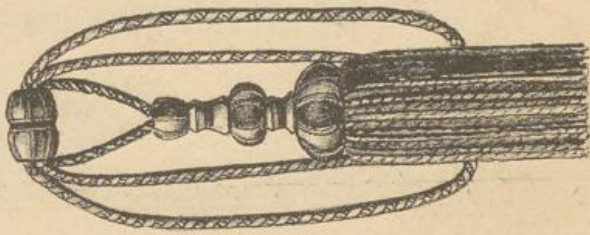


Fig. 3504. Gedrehte Schafwoll-Embrasse, pr. St. fl. 1.20.

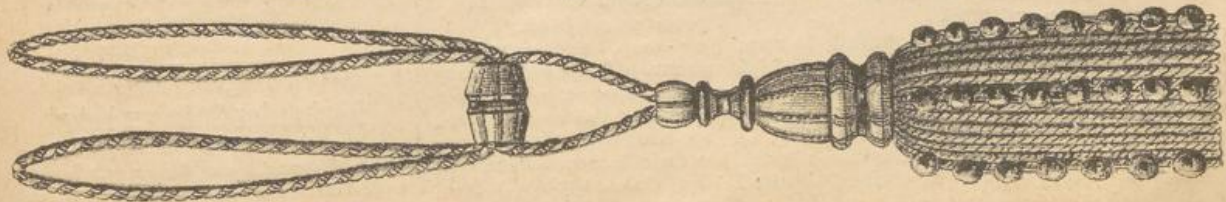


Fig. 3502. Gedrehte Embrasse mit Puff-Sträußchen, pr. St. fl. 2.20.

Nammliebe illustrierte Möbel-Passementerie-Artikel und Embrassen (Vorhanghalter) sind zu jeder Webstoff passend, ein- oder mehrfarbig, zu den angezeigten Preisen zu haben.

Schafwollflanell-Decken.

Fig. 3517.

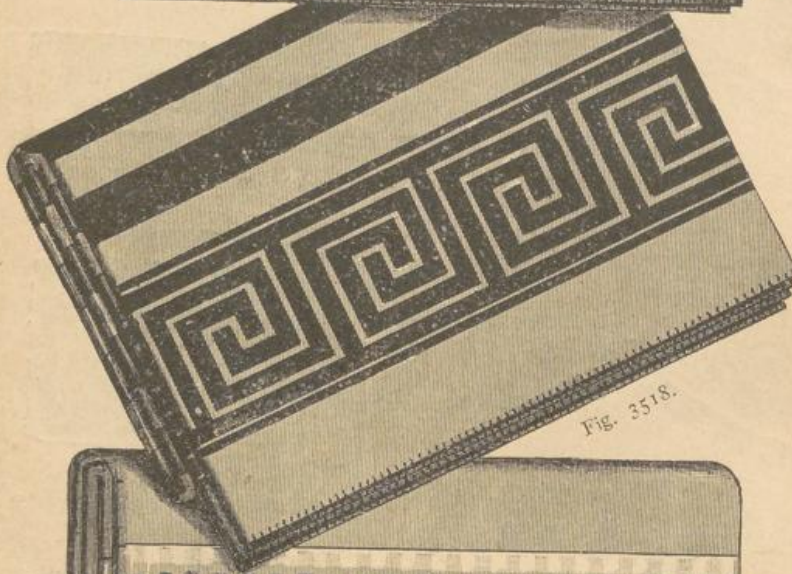


Fig. 3518.



Fig. 3519.

Schwarze englische Pferddecken.

Preise per Stück.
Glatt, schwarz, Grösse 155/195 fl. 6.25, 195/210 fl. 8.75. Schwarz mit rothen, blauen oder gelben Bandstreifen, Grösse 155/195 fl. 7.50, 195/210 fl. 10.—, Schwarz # Fond mit breiten rothen, blauen oder gelben Borden, Grösse 155/195 fl. 7.75, 195/210 fl. 10.50.

Englische drap Pferddecken.

Preise per Stück.
Ia fein, glatt-drap, Grösse 155/195 fl. 7.50, 190/210 fl. 9.25. Ia fein, drap mit rothen und schwarzen oder rothen und blauen Streifen, Grösse 155/195 fl. 7.75, 190/210 fl. 10.25. Ia drap mit # Fond mit breiten rothen oder blauen Borden, Grösse 155/195 fl. 9.—, 190/210 fl. 11.50.

Die als Schlafdecken und Couverturen verwendbaren Schafwollflanell-Decken bilden in Folge ihres Doppelzweckes einen sehr beliebten Artikel, wir lenken daher die Aufmerksamkeit unserer geehrten Kunden auf die nachfolgende Beschreibung der Qualitäten und Grössen.

Preise per Stück.

115 Cm. breit, 170 Cm. lang:	
Prima-Qualität	fl. 7.—
IIa "	5.50
IIIa "	4.50
125 Cm. breit, 180 Cm. lang:	
Hochprima-Qualität	fl. 9.75
Prima- "	8.75
IIa "	7.—
IIIa "	5.50
150 Cm. breit, 200 Cm. lang:	
Hochprima-Qualität	fl. 12.50
Prima- "	10.75
IIa "	8.75
IIIa "	7.—

Die drei illustrierten Dessins Fig. 3517, 3518 und 3519 sind nur in Hochprima und Prima-Qualität zu haben.

Kinder-Flanelldecken.

80 Cm. breit, 115 Cm. lang:	
Prima-Qualität	fl. 5.50
IIa "	4.25
100 Cm. breit, 150 Cm. lang:	
Prima-Qualität	fl. 6.—
IIa "	5.50

Ganzwollene Normal-Bettdecken.

(System Professor Dr. Jaeger.)
150 Cm. breit, 200 Cm. lang:
Extrafein, glatt naturdrap Fond mit dunkleren Borduren fl. 13.—.

Reisedecken

aus englischem Mohairpeluche, in effectvollen Dessins ausgeführt, mit kräftigem schwarzen Peluchefutter.

150 Cm. lang, 120 Cm. breit:	
I. Sorte	fl. 17.50
II. "	16.50
III. "	14.50
IV. "	13.—
V. "	12.50
VI. "	10.—

Aus einfarb. Doublepeluche ohne Futter, 150 Cm. lang, 120 Cm. breit fl. 7.—.

Pferdedecken, ungewalkt.

Drapfärbig mit rothen und schwarzen oder rothen und blauen Streifen.

Grösse 116/175	130/190	155/195
Preis pr. St. fl. 3.—	4.—	5.—.

Graue englische Pferddecken.

Glatt, grau Fond mit rothen u. schwarzen oder rothen und blauen Streifen.

Grösse 155/195
Preis per Stück fl. 5.25.

Grau # Fond mit breiten rothen oder blauen Borden

Grösse 155/195
Preis per Stück fl. 6.75.

Pferdedecken-Stoffe per Meter

sind in sämtlichen benannten Qualitäten lagernd, die Preise sind entsprechend der abgepassten Decken billigst notirt.

Abgenähte Bettdecken.

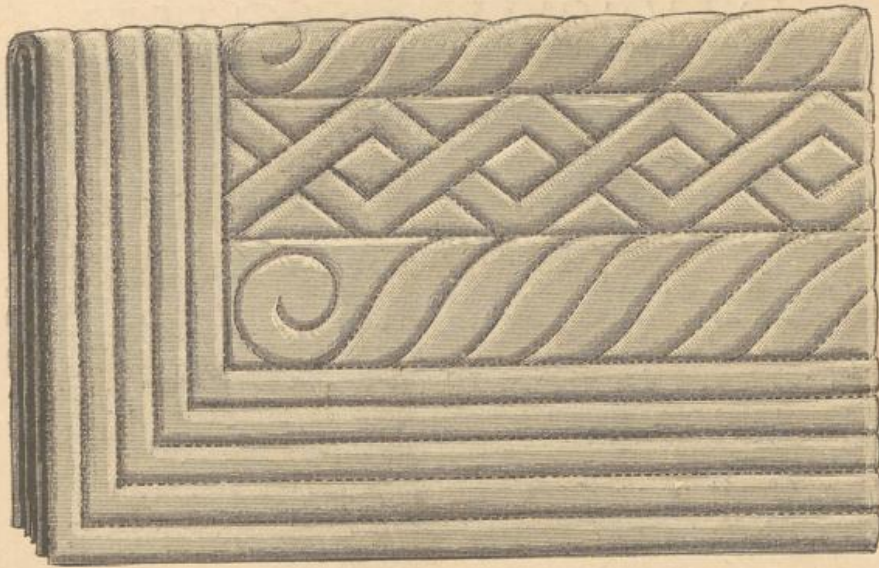


Fig. 3520. Dessin für Cretonne-, Rouge- und Cachemirdecken.

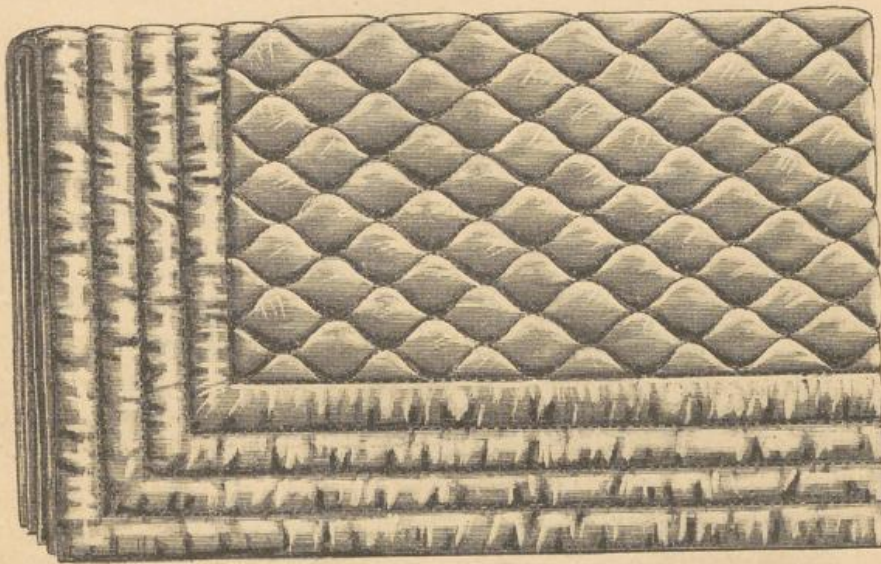


Fig. 3521. Dessin für Wollatlas (Satin), Seide, Seidenatlas und feinere Cachemirdecken.

Abgenähte Bett-Decken.

	Nr. 1		Nr. 2		Nr. 3		Nr. 4		Monogramme in jeder beliebigen Grösse zu den bil- ligsten Preisen.
	170 Cm. lang 105 „ breit	3.25	175 Cm. lang 115 „ breit	3.60	180 Cm. lang 125 „ breit	4.80	190 Cm. lang 135 „ breit	5.30	
Aus färbigem Cretonne	2.75 bis	3.25	3.30 bis	3.60	4.30 bis	4.80	4.85 bis	5.30	
„ türkischem „	3.30	3.75	3.75	4.10	4.80	5.25	5.25	5.60	
„ Rouge	3.85	4.—	4.—	4.75	5.—	5.75	6.—	6.75	
„ Cachemir in jeder Farbe	4.80	5.75	5.75	6.25	7.—	7.75	8.—	8.75	
„ Wollatlas (Satin) in jeder Farbe	7.50	9.—	8.—	9.50	8.50	11.—	9.50	13.—	
„ Seide oder Seiden-Atlas	15.—	20.—	17.—	24.—	20.—	30.—	24.—	36.—	

Kinder-Bettdecken.

	120 Cm. lang, 80 Cm. breit			130 Cm. lang, 85 Cm. breit			140 Cm. lang, 90 Cm. breit		
	mittel- fein	fein	hochfein	mittel- fein	fein	hochfein	mittel- fein	fein	hochfein
Aus Rouge	2.75	3.25	4.25	3.—	4.—	5.—	3.50	4.50	5.50
„ Cachemir in jeder Farbe	3.25	4.25	5.25	3.75	4.75	6.—	4.25	5.50	7.—
„ Schafwollatlas „ „	4.50	5.25	6.—	5.—	5.75	6.50	5.50	6.50	8.—
„ Seide od. Seid.-Atlas „ „	7.50	9.—	12.—	8.50	10.50	13.50	9.50	11.50	14.50

Wenn direct die illustrierten Dessins gewünscht werden, bitten wir dies in der Bestellung anzugeben, da ausser diesen beiden noch viele andere Muster zu haben sind.

