

# ABTHEILUNG

## Herren- und Knaben-Confection.

Fig. 4) Sa. Jagd- und Touristen-Anzug.  
Hose aus grauem Vossing oder Tricot,  
Sacco aus echtem österreichischen Loden mit  
oder ohne farbigen Aufschläger fl. 20, 23,  
fl. 25, 28 bis 30. Lodenrock mit Steiß- od.  
Umstülpzügen fl. 10, 12, 14, 16, 18 bis 20.  
Stiefelhosen oder Pantillons fl. 7, 8, 10, 12.

A—A Rückebreite  
A—B Ärmellänge  
C—C Tailllänge  
C—D Schosslänge

l—l Brustumfang  
m—m Hosenweite in der Hüfte genommen.  
G—G Schrittlänge für die Hose.  
H—H Schenkelumfang  
I—I Knieumfang  
K—K Weite über den Stiefel genommen.

Fig. 4) Sa. Herren-Schlafrock  
aus vorzüglichem Doubletstoff mit farbiger  
Tuchauflage gepuzt fl. 10, 12, 14, 16, 18  
bis fl. 20. Aus geringeren Schlafrockstoffen  
mit einfacher Tuchverzierung fl. 8—9. Die  
Farben der Tuchauflagen sind rotz, braun,  
braun und dunkelviolett.

Bei Dimensionen, welche aus normale Masse überschreiten, calculiren sich sämtliche Confectionsstücke um 10% höher.

Herrn-Strichhüte.



Fig. 4374. Herrenhut aus gestreiftem eng-  
lischem Geflecht, schwarz oder braun, per  
Stück R. 1,80, 2.—, 2,50, 3,25 bis 5.—  
R. 5.—



Fig. 4377. Kaschuhut aus gestreiftem eng-  
lischem Geflecht als glattem oder gestreiftem  
Modellband schwarz oder braun, per  
Stück R. 1,80, 1,80, 2.—, 2,50, 3,25 bis 5.—  
Aus schmalen Strohflecht R. 1,80  
R. 2.—, 2,50, 3,25 bis 5.—



Fig. 4378. Herrenhut aus gestreiftem eng-  
lischem Strohflecht, schwarz oder braun  
mit glattem oder gestreiftem Modellband  
schwarz R. 1,30, 1,80, 2.—, 2,50, 3,25  
bis 5.— Aus lichteilbem Strohflecht  
R. 1,80, 2.—, 2,50, 3,25 bis 5.—



Fig. 4379. Herrenhut aus gestreiftem eng-  
lischem Strohflecht, schwarz oder braun  
R. 2.—, 2,50, 3,25, 3,75, 4,50, 5.—  
Aus weissen Panama-Geflecht zu R. 1,50  
R. 2.—, 3.—, 4.—, 5.—, 6.—, 7.—  
R. 8.—, 9.—, 10.— bis 11.—

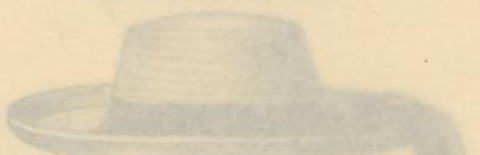


Fig. 4380. Kaschuhut aus gestreiftem  
Geflecht, schwarz, braun oder weis, mit  
hängender Schleife  
R. 1,50, 1,80, 2.—, 2,50, 3,25 bis 5.—  
R. 2.—, 2,50, 3,25 bis 5.—



Fig. 4381. Herrenhut aus gestreiftem  
englischer Strohflecht, schwarz oder  
braun, mit glattem oder gestreiftem  
Modellband, per Stück R. 2,50, 3,25  
R. 4.—, 5.—

ABTHEILUNG  
Regenschirme

Fig. 1.  
Rein - Seiden-  
Crack-Regen-  
schirm mit  
Wandgriff aus  
schwarz. Holz,  
Schirmweite  
38 Cm., f. Damen  
R. 4.—, f. Herren  
R. 4,75 bis 5.—  
Crack-Regen-  
schirm R. 2,25  
Fig. 2.  
Rein - Seiden-  
Crack-Regen-  
schirm  
mit Wandgriff  
aus schwarz. Holz,  
Schirmweite  
38 Cm., f. Damen  
R. 4.—, f. Herren  
R. 4,75 bis 5.—  
Crack-Regen-  
schirm R. 2,25

Herrn- und Knaben-Confectio.



schönem Fas-  
tastgriff, Schi-  
renlänge 58  
Cm., f. Damen  
R. 7,40, 60 Cm.  
für Herren  
R. 7,90, f. 2 Per-  
sonen R. 8,40  
Fig. 6.  
Rein - Seiden-  
Taffel-Regen-  
schirm mit  
schön. Wand-  
griff, Schi-  
renlänge 58 Cm.  
Damen R. 3,75  
60 Cm., f. Her-  
ren R. 4,25,  
Cm., f. 2 Per-  
sonen R. 4,75  
Fig. 7.  
Satiné-Regen-  
schirm mit  
anderem Wand-  
griff aus  
damer Weich-

Fig. 1. Rein - Seiden-Crack-Regenschirm mit Wandgriff (Bildhauer) aus schwarz. Holz mit eng. Halbschienen. Der Schirm ist in 3 Abschn. in 3 Personen ausgeführt zu haben: lichtfarb. mit schwarz. Wandgriff mit schwarz. Holz, Schirmweite 38 Cm., f. Damen R. 17,50, 60 Cm., f. Herren R. 17,50, 60 Cm., für 2 Personen R. 18,50. Dunkelbl. Schirm mit gestreiftem Wandgriff aus

holz, Schirmenlänge 58 Cm., f. Damen R. 5,70, 60 Cm., f. Herren R. 5,70, 60 Cm., für 2 Personen R. 6,20.  
Fig. 8. Stefanie-Haut-nouveauté en Gats-Satiné-Regenschirmen mit Bordure und Hornholzgriff, Schirmenlänge 58 Cm., f. Damen R. 8,25, 60 Cm., für Herren R. 8,75, 60 Cm., für 2 Personen R. 9,25.  
Fig. 9. Rein-Seiden-Glatte-Satiné-Regenschirm in den effectvollsten Original-Ausführungen, wie: Schilke mit schwarz, dunkel mit schwarz, blass mit schwarz und grün mit schwarz, handgeschuldet u. grav. Griff, Schirmenlänge 58 Cm., f. Damen R. 8, 60 Cm., für Herren R. 8,50, 60 Cm., für 2 Personen R. 9.  
Fig. 10. Taffel, exquisite Qualität, hochfeiner original englischer Regenschirm mit Halbschienen, gravirtem Kolben und Seidenhülle, Schirmenlänge 60 Cm., R. 10.

Feiner unterhalten wir ein bedeutendes Lager von Regenschirmen beliebiger, aber dennoch ganz empfehlenswerther Qualität, von welchen wir hervorheben:  
Bismarck-Glatte-Regenschirm R. 1,25 bis 2,40.  
Dach-Regenschirm mit Aufsicht, pr. St. R. 1,80, 2 bis 3.  
Bismarck-Regenschirm, bester Serie, per Stück R. 2,60, 2,80.  
Glatte-Regenschirm, besonders vorzügliche Halbschienen-Regenschirm R. 1,75, R. 3,50.

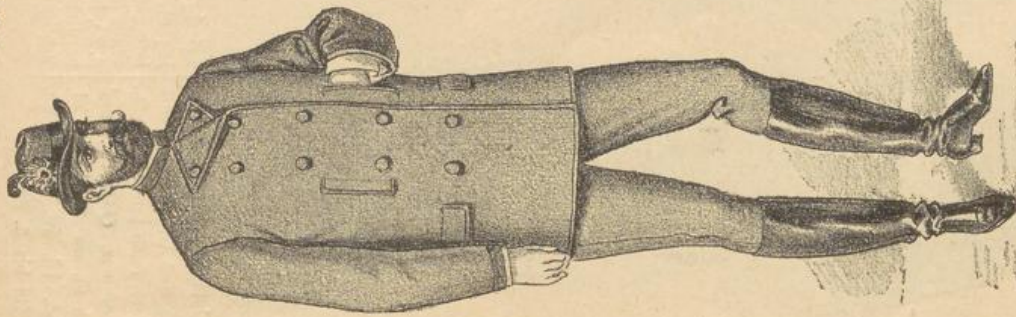
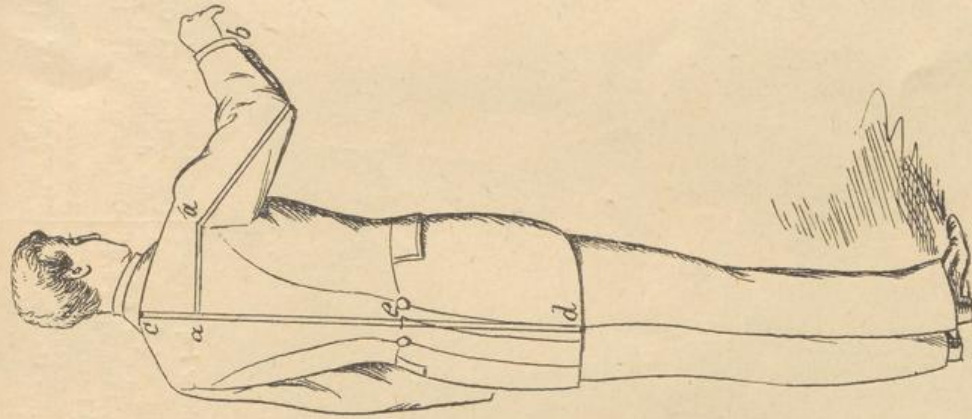
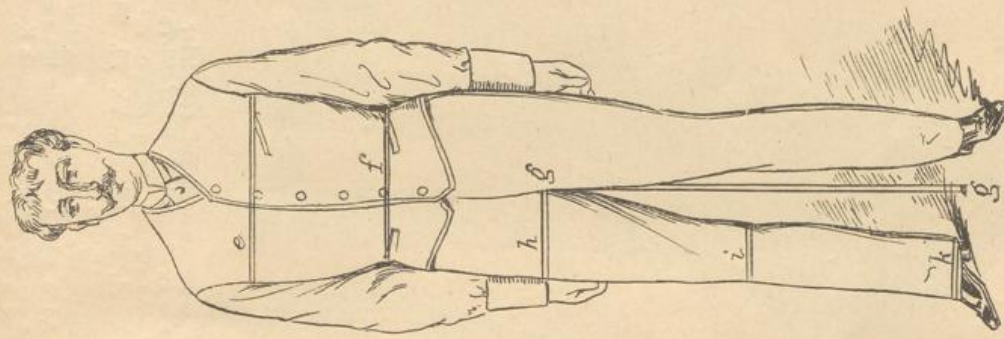


Fig 438a. Jagd- und Touristen-Anzug.

Hose aus grauem Tosing oder Tricot, Sacco aus echtem steierischen Loden mit oder ohne farbigen Aufschlägen fl. 20, 23, fl. 25, 28 bis 30, Lodenrock mit Steh- od. Umlegkragen fl. 10, 12, 14, 16, 18 bis 20, Stiefelhosen oder Pantalons fl. 7, 8, 10, 12.



A—A Rückenbreite.  
A—B Aermellänge.  
C—C Tailllänge.  
C—D Schosslänge.



E. Ganzer Brustumfang.  
F Taillweite in der Hüfte genommen.  
G bis G Schrittlänge für die Hose.  
H Schenkelumfang.  
I Knieumfang.  
K Weite über den Stiefel genommen.

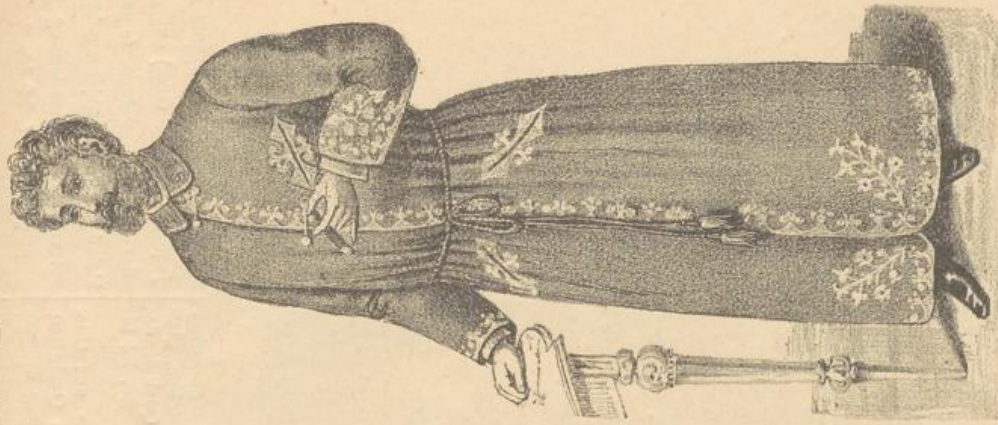


Fig. 4383. Herren-Schlafrock

aus vorzüglichstem Doublestoff mit farbiger Tuchauflege geputzt fl. 10, 12, 14, 16, 18 bis fl. 20. Aus geringeren Schlafrockstoffen mit einfacher Tuchverzierung fl. 8—9. Die Farben der Tuchauflegen sind roth, blau, braun und dunkelviolett.

Bei Dimensionen, welche das normale Mass überschreiten, calculiren sich sämtliche Confectionsstücke um  $10\frac{0}{100}$  höher.

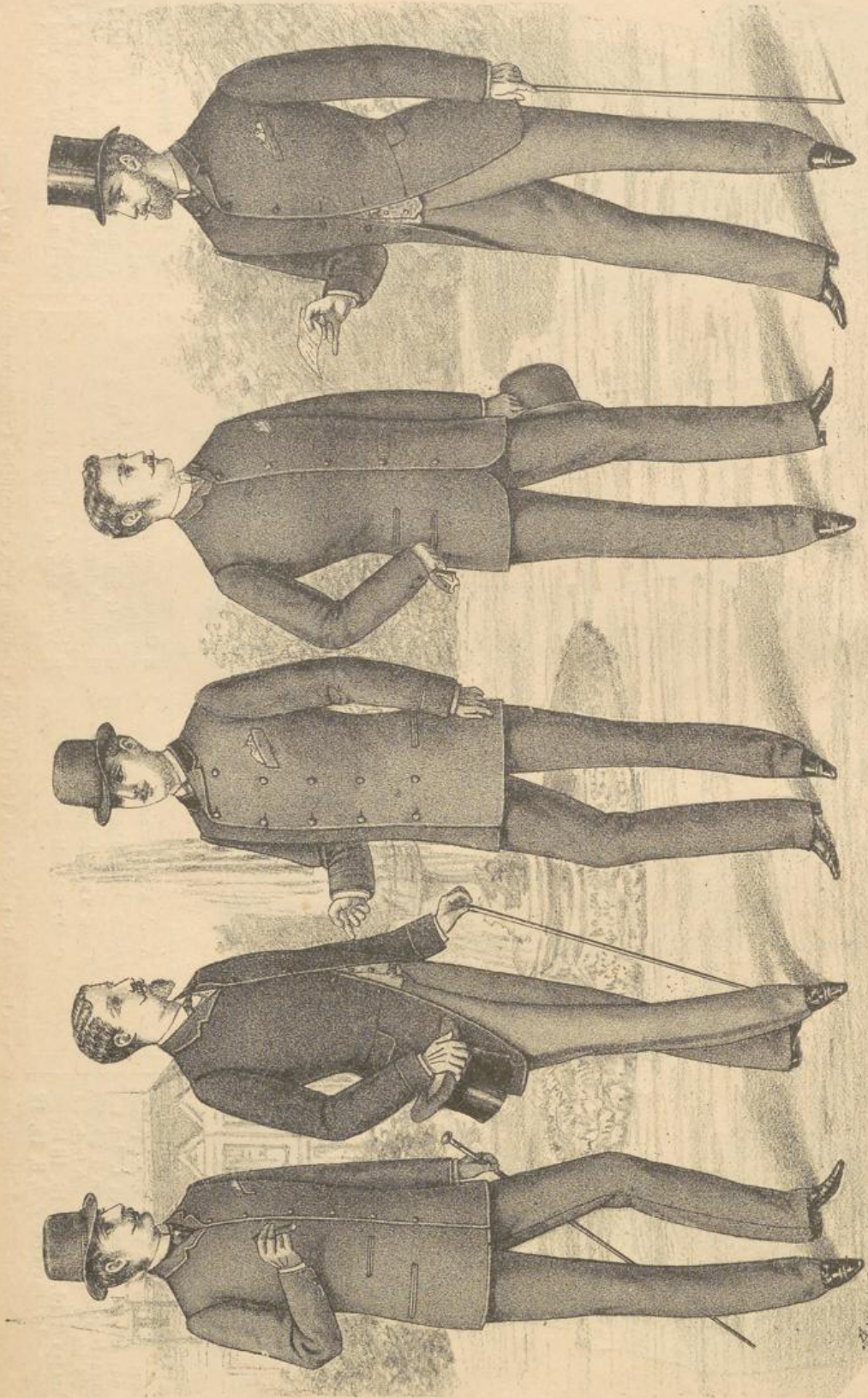


Fig. 4384 **Completer Sacco-Anzug.** (Sacco, Hose und Gilet) aus praktischen modernen Tuchstoffen für Frühjahr und Sommer, Qualitäten und Dessins nach unserer Tuchstoff Collection, zu fl. 16, 18, 20, 22, 25, fl. 30 bis fl. 35.

Fig. 4385. **Completer Jaquet-Anzug.** Jaquet und Gilet aus feinen einfarbigen Tuchstoffen oder aus vorzüglichem Schafwollkammgarn fl. 20, fl. 25, 30 bis fl. 35. Dazu eine elegante, in lichterem Tone gehaltene, gestreifte oder carrirte Hose zu fl. 8, fl. 9, 10, 12 bis fl. 14.

Fig. 4386 und 4387. **Ein- oder zweireihiger completer Sacco-Anzug.** (Sacco, Hose und Gilet) aus zweckmäßigen Schafwoll-Tuchstoffen, glatt oder dessinirt, mit solider Ausstattung, entsprechend zur Qualität des Oberstoffes fl. 16, 18, 20, 21, 22, 23, 24, 25, 26, 28, 30, 32 bis fl. 35.  
Aus zweierlei Stoffen zusammengestellte Anzüge, u. zw. Sacco und Gilet aus einfarbigem Cheviot, Adria oder Coachman, in besseren Qualitäten, zu fl. 16, 18, 20, 24, Hose aus gestreiften oder glatten Kammgarnsorten, zu fl. 8, 9, 10, 12 bis fl. 14.

Fig. 4388. **Completer Jaquet-Anzug** (Jaquet, Hose und Gilet) aus glatten oder diagonalgewebten, ferner aus kleindessinirten Frühjahrstuchstoffen, mit vorzüglicher Ausstattung fl. 18, fl. 21, 23, 27, 30 bis fl. 40.

Bei Dimensionen, welche das normale Mass überschreiten, calculiren sich sämtliche Confectionsstücke um 10<sup>o</sup>/<sub>o</sub> höher.

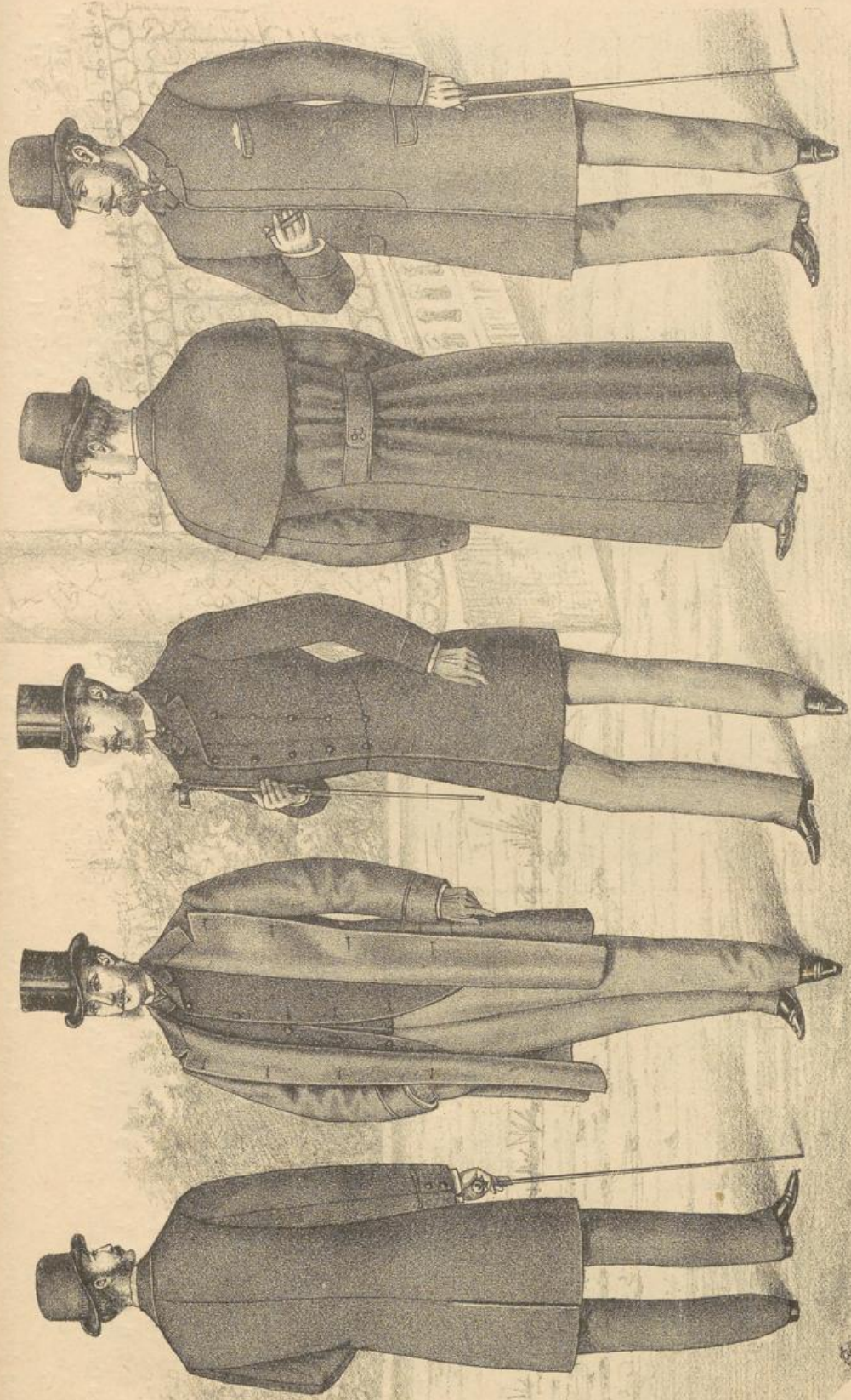


Fig. 4389 und 4390. Herren-Ueberzieher (Vorder- und Rückansicht).

Aus dauerhaftem Cheviot, Diagonal, mit gutem Clothfutter, fl. 14, fl. 16 und 18. Aus feinen ganzwollenen Tuchstoffen, mit Glanz oder matt, in lichten, mitteln oder dunkeln Modifarben, mit bestem Cloth gefüttert fl. 20, 22, 24, 26, 28 bis fl. 30. Aus ebensolchen Tuchstoffen mit gestreiftem Seidenfutter fl. 26, 28, fl. 30, 32 bis fl. 36. Die Steigerung der Preise ist übereinstimmend mit den Qualitäts-Abstufungen.

Fig. 4391. Anzug mit Schlussrock.

Hose aus zartgemustertem (Streif- oder Carreaudeessin) französischen Kammgarn oder leichten Frühjahrestuchstoffen, Rock und Gilet aus schwarzem oder dunkelblauem Kammgarn fl. 32, 35, 38, 40 bis fl. 50.

Salonanzug aus Peruvienne, Hose aus Tosking, zu fl. 25, 30, 32 bis fl. 40.

Fig. 4392. Reise-Ueberzieher.

mit oder ohne Pelerinkragen aus glattem und carrirtem Cheviot oder anderen dem Zweck entsprechenden Tuchstoffen in einfarbigen und melirten Nuancen fl. 20.—, 22.—, 24.—, 26.— und höher.

Fig. 4393. Herren-Ueberzieher.

Aus hochfeinen glanzreichen Tuchstoffen in lichten, mitteln und dunkeln Farben, Ausstattung entsprechend zur Qualität. Mit Schafwollcloth gefüttert fl. 22, 24, fl. 26, 28, 30 bis fl. 32. Mit gestreiftem Seidenstoff gefüttert fl. 28, 32, 35 bis fl. 38.

Bei Dimensionen, welche das normale Mass überschreiten, calculiren sich sämtliche Confectionsstücke um  $10\frac{1}{16}$  höher.

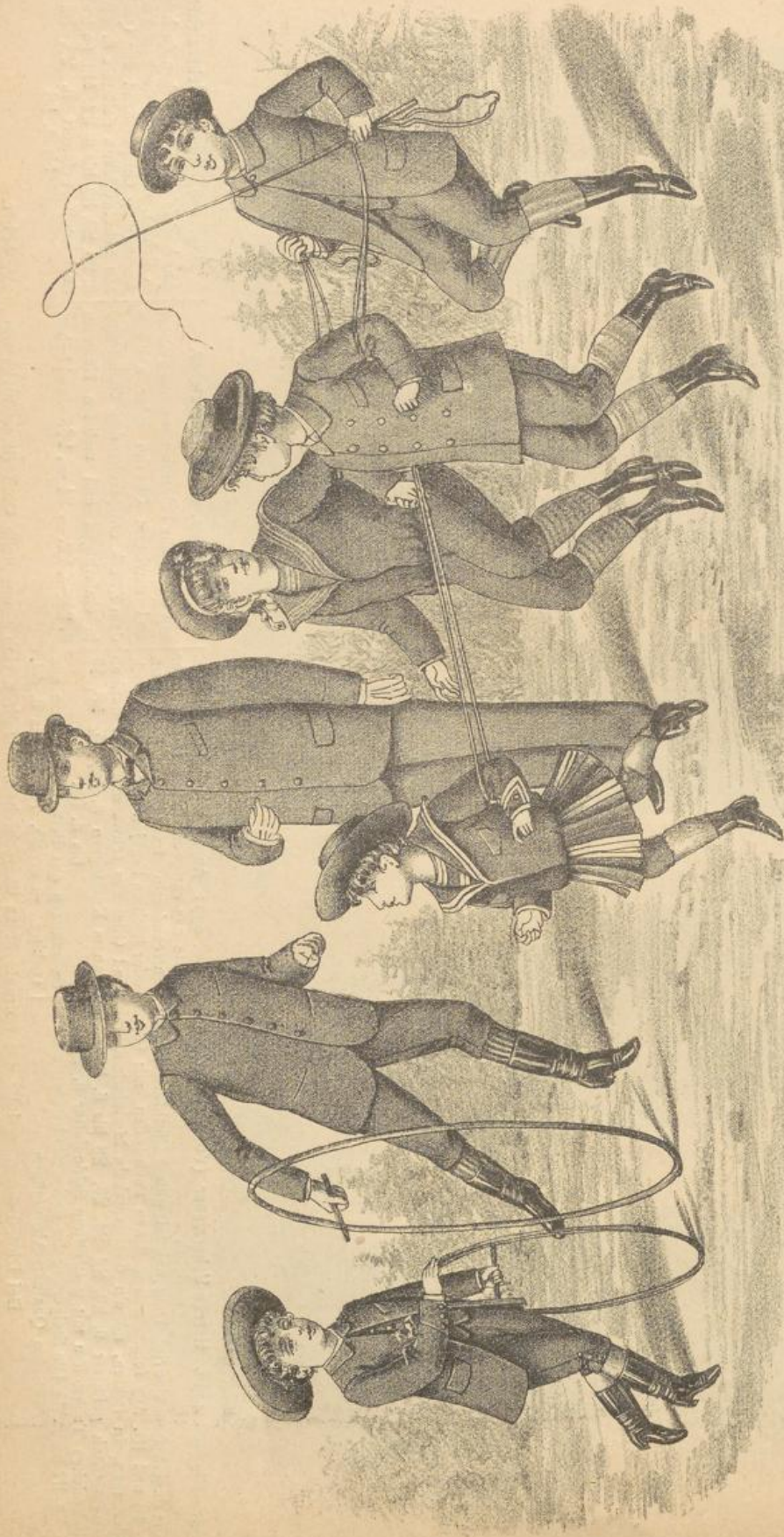


Fig. 4394. **Knabenanzug** mit Gilet-Einsatz aus einfarbigen oder dessinirten Tuchstoffen, von 3 bis 5 Jahren fl. 6, 7, 8, von 6 bis 8 Jahren fl. 7, 8, 9. In ganz feinen Qualitäten entsprechend höher.

Fig. 4395. **Knabenanzug** aus praktischen kleingemusterten Tuchstoffen, von 3 bis 5 Jahren fl. 5, 6, fl. 7, von 6 bis 8 Jahren fl. 6, 7, 8, von 9 bis 11 Jahren fl. 7, 8, 9, 10.

Fig. 4396. **Plissé-Anzug** aus blauem Cheviot mit crème Schafwollborten, speciell für 2- bis 4jährige Knaben fl. 6, 7, 8. Für höheres Alter eignet sich diese Façon nicht.

Fig. 4397. **Completer Knabenanzug**, bestehend aus Sacco, Hose und Gilet. Angefertigt aus zweckmäßigen melirten oder kleingemusterten Schafwollstoffen, von 11 bis 13 Jahren fl. 11, 12, 13, bessere Sorten fl. 14, 15, fl. 16, von 14 bis 16 Jahren fl. 11, 13, 14, 16, bessere Sorten fl. 15, 16, fl. 17 bis fl. 20.

Fig. 4398. **Matrosen-Anzug** aus togethroff blauem Cheviot und Cachemir, mit farbigen Borten geputzt, von 3 bis 5 Jahren fl. 5, 6, 7, von 6 bis 8 Jahren fl. 6, 50, 7, 50, fl. 8, 50 bis fl. 9, 50. Aus dunkelblauem Schafwolltricot, von 3 bis 5 Jahren fl. 7, 8, 9 bis fl. 10, von 6 bis 8 Jahren fl. 8, 9, fl. 10 bis fl. 11.

Fig. 4399. **Knabenanzug**, zweireihige Façon, aus bewährten kleingemusterten Schafwolltuchstoffen, von 3 bis 5 Jahren fl. 5, fl. 6, 7, von 6 bis 8 Jahren fl. 6, 7, 8, 9, von 9 bis 12 Jahren fl. 7, 8, fl. 9, 10, 11 bis fl. 12.

Fig. 4400. **Completer Knabenanzug**, bestehend aus Sacco, Hose und Gilet aus empfehlenswerthen Brünnner Tuchstoffen, glatt oder zart gemustert, von 8 bis 12 Jahren fl. 9, 10, 11, 12 bis fl. 14.

Bei Bestellung der Knabenanzüge genügt die Angabe des Alters, um das richtige Mass zu erhalten. — Bei aussergewöhnlichen Dimensionen ist jedoch die Massanleitung für Herrenanzüge zu beachten.



Fig. 4401. **Knaben-Ueberzieher** mit abnehmbarer Pelerine, aus glatten oder melirten Tuchstoffen, von 4 bis 6 Jahren fl. 7, 8, 9, fl. 10, 11, von 7 bis 10 Jahren fl. 8, 9, 10, 11, fl. 12, von 11 bis 12 Jahren fl. 10, 12, 14.

Fig. 4402. **Knaben-Ueberzieher** aus zweckentsprechenden, glatten, melirten oder kleindessinirten Tuchstoffen, von 3 bis 5 Jahren fl. 5, 6, 7, 8, von 6 bis 8 Jahren fl. 6, 50, fl. 7, 50, 8, 50, 10 bis fl. 11, von 9 bis 12 Jahren fl. 8, 50, 9, 50, 11, 12 bis fl. 14.

Fig. 4403. **Uhlanten-Anzug**. Waffenrock aus blauem Tuchstoff, mit rothen Aufschlägen, Hose und Kappe aus hochrothem Tuch, im Ganzen eine Uhlanten-Uniform vorstellend, von 3 bis 6 Jahren fl. 13, 14 bis fl. 15.

Fig. 4404. **Capitän-Anzug** aus dunkelblauem Conchoman, mit Schafwollborten geputzt, von 3 bis 5 Jahren fl. 6, 7, 8, 9, von 6 bis 8 Jahren fl. 7, 8, fl. 9, 10. Dasselbe Fagon aus dunkelblauem Tricot, von 3 bis 5 Jahren fl. 7, fl. 8, 9, von 6 bis 8 Jahren fl. 8, 9, 10, 11. 1 Matrosenmütze kostet fl. 1, 75.

Fig. 4405. **Matrosen-Wasch-Anzug** aus glattem oder dessinirtem Leinen, mit aufgenähtem Anker, von 3 bis 5 Jahren fl. 3, 50, fl. 4, 50, 6, von 6 bis 8 Jahren fl. 4, 50, 5, 50 bis fl. 7.

Fig. 4406. **Knabenanzug** (nach System Professor Jäger) aus vorzüglichem decatirten Sommer-Lodenstoff, von 3 bis 5 Jahren fl. 5, 6, 7, von 6 bis 8 Jahren fl. 6, 7, 8, von 9 bis 11 Jahren fl. 8, 9, fl. 10 bis fl. 12.

Fig. 4407. **Steirer-Anzug** aus vorzüglichem decatirten Loden, mit grünem Gilet und grüner Egallierung, von 3 bis 5 Jahren fl. 7, 8, 9, von 6 bis 8 Jahren fl. 8, 9, 10, von 9 bis 12 Jahren fl. 9, fl. 10, 11 bis d. 12.

Bei Bestellung der Knabenanzüge genügt die Angabe des Alters, um das richtige Mass zu erhalten. — Bei aussergewöhnlichen Dimensionen ist jedoch die Massanleitung für Herrenanzüge zu beachten.

# HERREN-HUT-MODE

Saison 1886.



Fig. 1. **Seidenhut.**  
(Vorder- und Seitenansicht.)

I. Qualität . . . . . fl. 8.—	III. Qualität . . . . . fl. 4.75
II. " " " " " 7.—	IV. " " " " " 4.—

Fig. 2. **Millöcker.**  
(Vorder- und Seitenansicht.)  
fl. 3.50, 4.—, 4.50.

Fig. 3. **Strauss.**  
(Vorder- und Seitenansicht.)  
fl. 3.50, 4.—, 4.75.

Fig. 4. **Genée.**  
(Vorder- und Seitenansicht.)  
fl. 3.25, 3.75, 4.50.

Fig. 5. **Knabenhut.**  
(Vorder- und Seitenansicht.)  
Mit glattem oder gestreiftem Band fl. 3.—.

Fig. 6. **Suppé.**  
Weicher Filzhut, schwarz und braun  
fl. 3.50, 3.80, 4.50.  
Aus Wollfilz, licht melirt fl. 2.25, 2.90.

Die bei den Herren-Filzhüten angeführten Preise beziehen sich auf die Farben schwarz und braun; in anderen Moden-  
Nuancen, wie: grau, drap, oliv etc., kostet das Stück Prima-Qualität fl. 5.—.



# Herren-Cravaten.

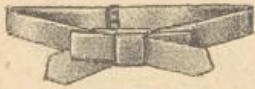


Fig. 4408. Masche mit Halsteil aus schwarzen oder farbigen Seidenstoffen in allen Nuancen, per Stück 30, 35, 45, 55 kr.



Fig. 4409. Arminio. Praktische Brustcravate aus glatten oder dessinirten Seidenstoffen, schwarz und farbig, per Stück 30, 40, 50, 60, 70, 80, 90 kr., fl. 1.— bis fl. 1.20. — Aus dessinirtem Waschpique, per Stück 15 kr.



Fig. 4410. Nouveauté 1886. Elegante Brustcravate aus einfarbigen Seidenstoffen mit absteichendem Einsatz, per Stück 95 kr.



Fig. 4411. Masche mit Halsteil, speciell für Stehkrägen geeignet, aus glatten oder dessinirten Seidenstoffen in allen Farben, per Stück 30, 35, 45, 50, 60 kr.



Fig. 4413. Masche aus schwarzem Atlas oder Faille, für Umlegekrägen geeignet, per Stück 20, 25, 30, 35, 40 und 50 kr.

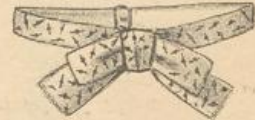


Fig. 4412. Saison. Masche mit Halsteil, speciell für Stehkrägen geeignet. Aus glatten und dessinirten Seidenstoffen in lichten Farben, per Stück 35, 45, 55, 65 kr.



Fig. 4414. Masche mit Halsteil, für Stehkrägen geeignet, aus schwarzem Faille oder Atlas, per Stück 25, 30, 35, 40, 50, 60, 70 kr.



Fig. 4415. Masche mit Halsteil, für Stehkrägen geeignet, aus schwarzem Faille oder Atlas, per Stück 25, 30, 40, 50, 60 kr.



Fig. 4420. Franklin. Elegante Brustcravate aus glatten oder dessinirten Seidenstoffen in lichten oder dunkeln Farben, per Stück 40, 50, 60, 70, 80 kr., fl. 1.—, fl. 1.20 bis 1.50. — Aus lichtdessinirtem Waschpique, per Stück 25 kr.

Fig. 4416. Nouveauté. Elegante Brustcravate aus einfarbigen Seidenstoffen mit absteichendem Einsatz und Perlmutterknöpfen, per Stück fl. 1.—.

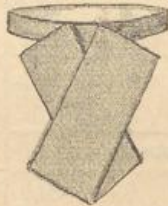


Fig. 4417. Grant. Kurze Brustcravate aus farbigen oder schwarzen, glatten Seidenstoffen, per Stück 40, 50, 60, 70, 90 kr., fl. 1.—.



Fig. 4419. Lord. Kurze elegante Brustcravate für Steh- und Umlegekrägen aus glatten oder dessinirten Seidenstoffen, schwarz und farbig, per Stück 35, 45, 55, 65, 75 kr., aus lichtdessinirtem Sommerpique per Stück 15 kr.



Fig. 4421. Regatte. Sehr beliebte Façon, aus schwarzem Atlas oder Faille, ferner aus farbigen, dessinirten Seidenstoffen, per Stück 35, 45, 55, 65, 75 bis 90 kr.



Fig. 4423. Salonbinde. Aus schwarzem Faille, per Stück 15, 20, 25, 30, 40, 50, 60 kr.



Fig. 4424. Lavalières. Aus glatttem oder dessinirtem Seidenstoff in schwarz und allen Farben, per Stück 40, 50, 60, 70, 80, 90 kr., fl. 1.—, 1.25 bis fl. 1.50.



Fig. 4425. Regatte aus schwarzem Atlas oder Faille, per Stück 30, 35, 45, 55, 65, 75, 85 kr., fl. 1.—.



Fig. 4422. Masche zum Anknöpfen aus schwarzem Faille, per Stück 20, 25, 30, 35, 45, 50 kr.



Fig. 4426. Masche aus schwarzem Faille oder Atlas zum Anknöpfen, per Stück 20, 25, 30, 35 kr.

# Herrenhemden.



Fig. 4427. Ohne Kragen, ohne Manchetten.



Fig. 4428. Ohne Kragen, mit angenähten Manchetten.



Fig. 4429. Mit angenähtem Kragen und Manchetten.

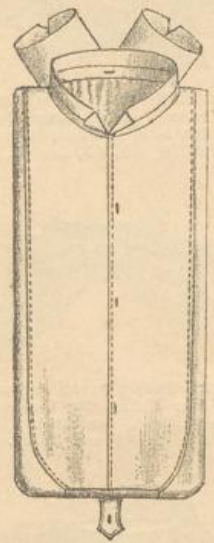


Fig. 4430. Mit angenähtem Kragen und Manchetten.

Ganz aus Chiffon				Ganz aus Chiffon				Ganz aus Chiffon				Ganz aus Chiffon			
Qualität I.	Qualität II.	Qualität III.	Qualität IV.	Qualität I.	Qualität II.	Qualität III.	Qualität IV.	Qualität I.	Qualität II.	Qualität III.	Qualität IV.	Qualität I.	Qualität II.	Qualität III.	Qualität IV.
1.50	2.10	2.50	3.—	1.75	2.10	2.75	3.25	2.10	2.50	3.—	3.50	2.10	2.50	3.—	3.50
Aus Chiffon mit Leinenbrust				Aus Chiffon m. Leinenbrust u. Manch.				Aus Chiffon m. Leinenkragen u. Manch.				Aus Chiffon m. Leinenbrust u. Manch.			
2.25	2.75	3.—	3.50	2.75	3.—	3.50	4.—	3.—	3.50	4.—	4.50	3.—	3.50	4.—	4.50
Ganz aus Leinen				Ganz aus Leinen				Ganz aus Leinen							
2.75	3.50	5.—	6.—	3.25	4.—	5.50	7.—	4.—	5.—	6.—	8.50				

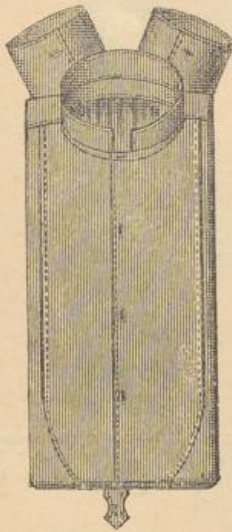
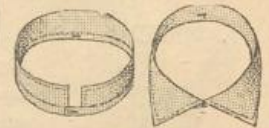


Fig. 4431.



Fig. 4432.



Fig. 4433.

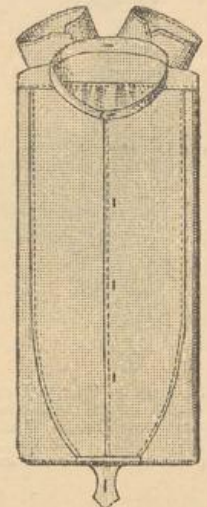
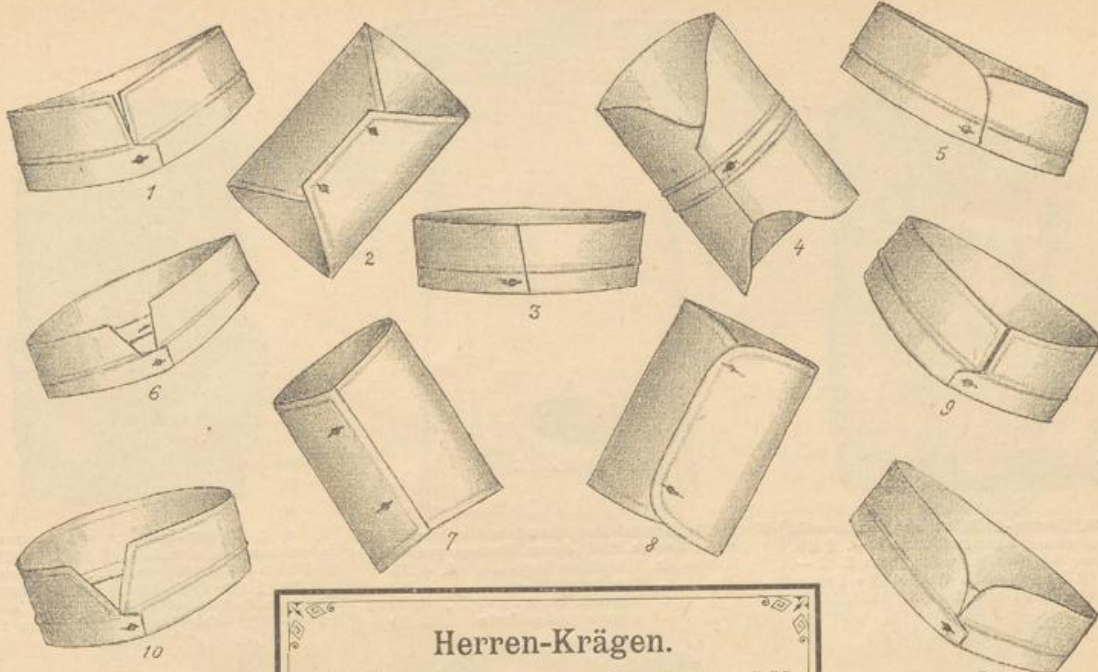


Fig. 4434.

Fig. 4431, 4432, 4433 und 4434. **Cretonne-** und **Oxford-Hemden** mit angenähten Krägen und Manchetten.

Aus gutem echtfarbigem Cretonne . . . . . fl. 2.—	Ia Qualität Oxford . . . . . fl. 2.—
Aus sehr gutem französischen Cretonne . . . . . „ 2.50	Hochprima Englisch Oxford . . . . . „ 2.50

Sowohl Cretonne, als Oxford-Hemden kosten mit 2 separaten Krägen um 25 kr. mehr per Stück.



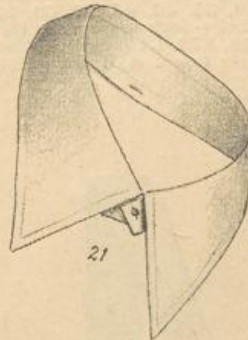
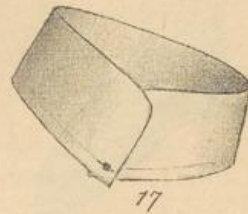
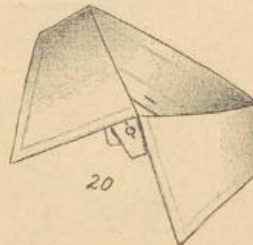
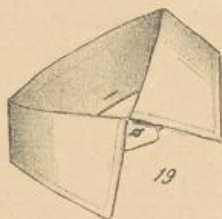
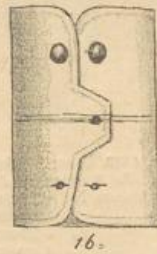
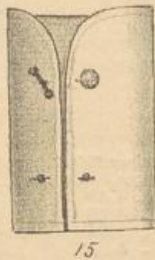
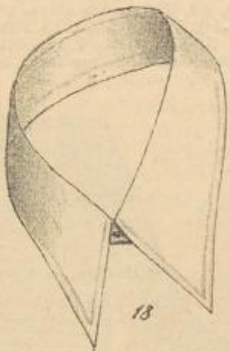
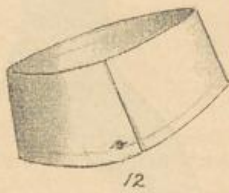
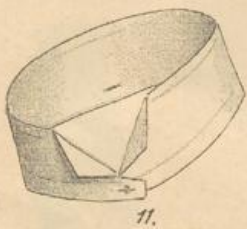
**Herren-Krägen.**

4fach, hochprima . . . . .	per Dtz. fl.	2.25
Adjustirt in Carton . . . . .	"	2.35
Einzelne Stücke . . . . .	"	—20

**Manchetten.**

4fach, hochprima . . . . .	per Dtz. fl.	4.20
Adjustirt in Carton . . . . .	"	4.35
Einzelnes Paar . . . . .	"	—35

Nachfolgende Façons sind nur mindestens per 1 Dtz. erhältlich. Fig. 3, 5, 12, 13, 14, 17, 18, bei Manchetten Fig. 15 und 16. Die anderen illustrierten hier nicht bezeichneten Nummern werden aber auch stückweise abgegeben.



**Mass-Anleitung für Krägen.**



Bei Bestellungen auf Krägen bitten wir um Angabe der Länge vom Knopfloch X bis Z.

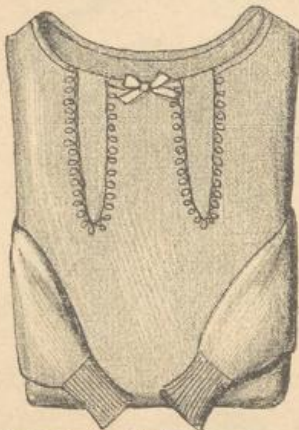


Fig. 4435. Damen-Leibchen aus Baumwolle (Seidenimitation), naturfarbig fl. 1.—, 1.20. Aus dünner Schafwolle, weiss, roth fl. 2.—, fl. 2.25, 2.50. Dieselbe Qualität in lichten Farben, wie: grau und drap fl. 2.40, 2.75.



Fig. 4436. Normal-Herrenhemd (aus reiner Schafwolle), System Prof. Jäger, Sommerqualität.  
Grösse Nr. 1 kleinere Sorte . . . fl. 4.25  
" " 2 mittelgross . . . 4.50  
" " 3 grosse Sorte . . . 4.75  
" " 4 ganz grosse Sorte . . . 5.60

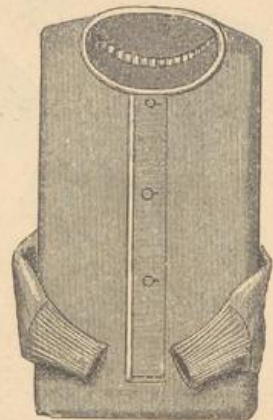


Fig. 4437. Herren-Leibchen aus Baumwolle (Schweissauger), naturfarbig 55, 70 bis 90 kr. Aus Baumwolle (Seidenimitation), naturfarbig fl. 1.20, 1.40. Echte Seidentricotleibchen für Herren und Damen fl. 4, 5, 6, 7 bis 10. Herren-Unterhemdkleider aus Seide, zu fl. 5, fl. 6, 7, 8, 9 bis 12.



Fig. 4433. Gestreifte Herren-Tricot-Socken, per Paar 30, 35, 40, 45, 50, 60, 70 kr. Gestreifte Zwirn-Socken, per Paar 90 kr., fl. 1.10, 1.30, 1.50, 1.75. Gestreifte Seiden-Socken, per Paar fl. 4, 5, 6 bis 7.50.



Fig. 4439. Normal-Unterbeinkleid (aus reiner Schafwolle) System Prof. Jäger, Sommerqualität.  
Grösse Nr. 1 kleinere Sorte . . . fl. 4.50  
" " 2 mittelgross . . . 4.75  
" " 3 grosse Sorte . . . 5.25  
" " 4 ganz grosse Sorte . . . 5.75



Fig. 4440. Einfarbige glatte Herren-Tricot-Socken aus Baumwolle, per Paar 30, 35 kr. 40, 45, 50, 60, 70 kr. Aus Zwirn, per Paar 90 kr., fl. 1.10, 1.30, 1.50, 1.75. Aus Seide, per Paar fl. 3, 4, 5, 6 bis 7.50. Schweissauger-Socken, ohne Zug, per Dutz. 85 kr., fl. 1.20, mit Zug fl. 1.70.



Fig. 4441. Kinderstrümpfe, glatt und gestreift, je nach Alter und Qualität, per Paar 20 kr., 30, 35 bis 45 kr. Patentgestrickte Kinderstrümpfe in allen Farben (mit Ausnahme von rosa und crème), je nach Alter, per Paar 40, 50, 60, 70, 80 kr., fl. 1 bis 1.25. Die stufenartige Steigerung der Preise ist übereinstimmend mit der Alterssteigerung.

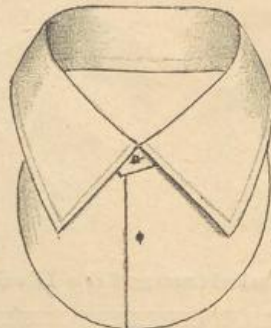
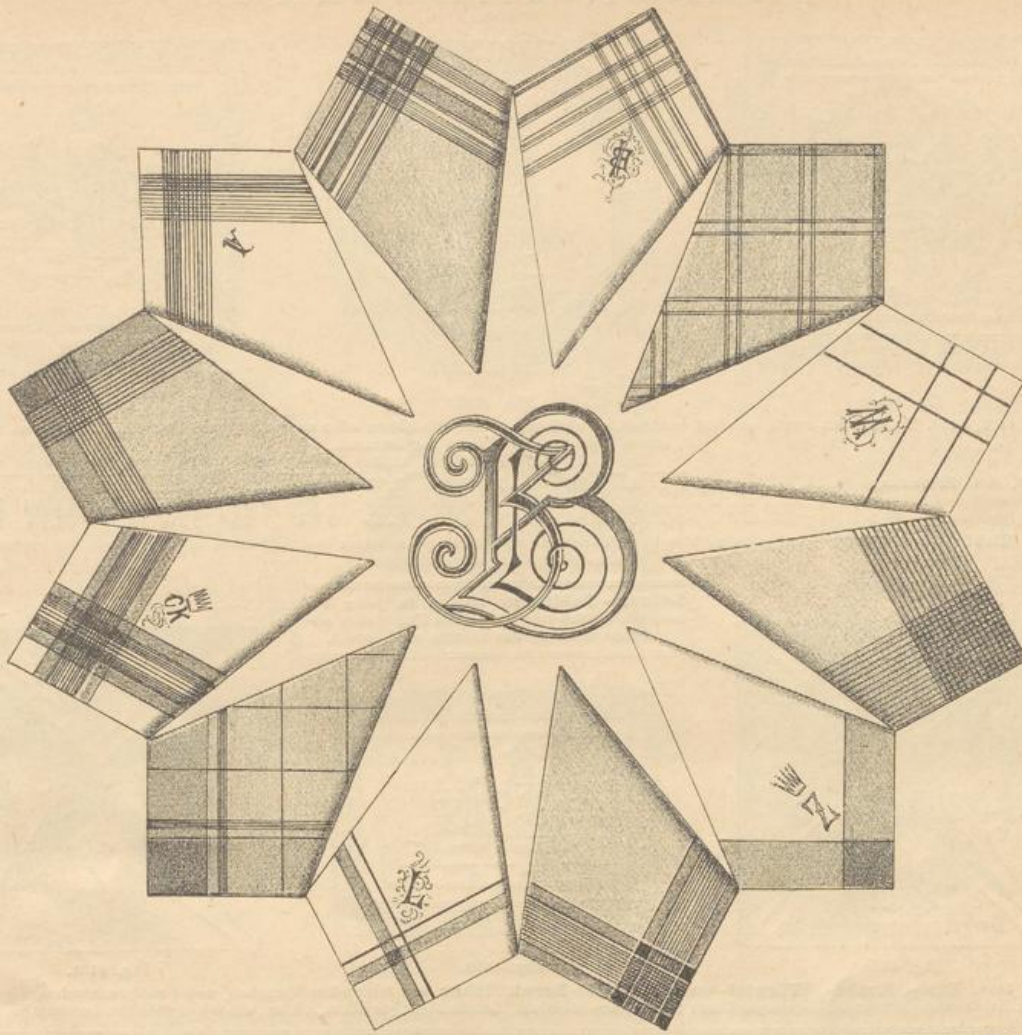


Fig. 4442. Jäger-Curasse, entweder genau laut Zeichnung oder mit Sportkragen, aus gutem Chiffon, per Dutzend fl. 4.25, ein halbes Dutzend fl. 2.15. Das kleinste Verkaufsquantum ist 1/2 Dutzend.



Fig. 4443. Gestreifte oder glatte Damen-Tricot-Strümpfe aus Baumwolle, per Paar 25, 30 kr., 35, 40, 50, 60, 70, 80, 90 kr. bis fl. 1. Gestreifte oder glatte Fil d'Ecosse-Strümpfe, per Paar fl. 1.30, 1.60 bis 2.—. Echte Seiden-Knie-Strümpfe in allen Farben fl. 3, 3.50, fl. 4, 5, 6, 7, 8, 9, 10 bis 12.



- Reinleinen-Taschentücher** mit eingewebten echtfarbigen sehr geschmackvollen Jacquardborduren, per Dutz. fl. 6.—
- Reinleinen-Taschentücher** mit den neuesten, waschechten gewebten Borduren, per Dutzend fl. 4.50, 5.— bis 6.50
- Qualität in  $\frac{3}{4}$  Leinen** mit sehr hübschen gewebten, waschechten Borduren, per Dutzend . . . fl. 3.50, 4.—
- Qualität in  $\frac{1}{2}$  Leinen** mit schönen, waschechten Borduren, per Dutzend . . . . . fl. 2.50, 3.—
- Reinleinen-Taschentücher** in den Grundfarben, écru, grau, lichtblau und chamois, mit waschechten, farbigen Borduren, per Dutzend . . . . . fl. 4.80, 6.—
- Halbleinen-Taschentücher** in ebensolcher Ausführung, mit waschechten Borduren . . . . . fl. 3.50
- Weisse Leinenbatist-Taschentücher** m. Hohlsaumborden in Cartons adjustirt zu . . . fl. 6, 7, 8, 9, 10 bis 15.—
- Weisse Woll- oder Batist-Taschentücher** mit Hohlsaumborden, in Carton adjustirt zu . fl. 2.50, 3, 3.50, 4, 5.—
- Weisse batistartige Taschentücher** mit zarten farbigen Borduren, in sehr hübschen Cartons adjustirt . fl. 2.—
- Bunte Baumwoll-Taschentücher** für Herren, blau, chamois, braun und roth dessinirt, per Stück 20, 25, 30 kr.
- Farbige Reinleinen-Taschentücher** für Herren (Schnupftücher) in Kippblau (garantirt waschecht), Grösse 60 Cm., per Dutz. fl. 4.80, 5.25, 65 Cm., per Dutz. fl. 5.75, 70—75 Cm., per Dutz. fl. 6.25, 6.75, in chamois mit weiss dessinirt, 60 Cm., per Dutz.

- fl. 5.—, 65 Cm. fl. 5.50, 6.—, in braun und roth Fond, 60 Cm. per Dutz. fl. 6.—, in chamois und braun, mit schönen Borduren oder geschmackvollen Dessins, Grösse 70—78 Cm. . . . fl. 8.— bis 9.—
- Kinder-Taschentücher** in weiss, mit farbigen Borduren per Dutzend . . . . . fl. 1.—, 1.20

#### Weisse Leinen-Taschentücher.

1. Sorte $\frac{3}{4}$ Leinen 48/50 Cm. gross,	starkfädig	fl. 1.80
2. " " " " "	" "	2.—
3. " " " " "	" "	2.50
4. " " " " "	" "	2.80
5. " Leinen 50 " "	" "	3.20
6. " " " " "	" "	3.50
7. " Reinleinen 51/52 " "	Ia feinfädig	4.—
8. " " " " "	anerkannt beste Marke	4.80
9. " " " " "	" "	5.25
10. " " " " "	" "	5.75
11. " " " " "	" "	6.25
12. " " " " "	" "	6.75
13. " " " " "	" "	7.—
14. " " " " "	" "	7.50
15. " " " " "	" "	8.—
16. " " " " "	hochprima	8.50
17. " " " " "	" "	9.—
18. " " " " "	" "	10.—
19. " " " " "	" "	11.—
20. " " " " "	" "	12.—

Die angeführten Preise verstehen sich per Dutzend.

### Alle Arten Monogramme

werden sowohl auf Taschentüchern als auch auf allen Wäschesorten nach Wunsch angefertigt und je nach Ausführung zu 20, 30, 40, 60, 80 kr. bis fl. 1.— und höher berechnet. Einzelne Buchstaben zu 8 bis 15 kr.

LEINEN-TABLETTES.



Fig. 4446



Fig. 4447.



Fig. 4448.

Fig. 4446, 4448, 4450. **Tablettes** rund, quadrat, rechteckig, oval, aus weissgebleichtem oder crèmefarbigem Leinenatlas, oder aus weissem oder crème Leinencrepe. Preise per Dutzend.

	Nr.	17/17	17/25	20/30	25/35	30/30	35/35	35/45	35/55	50/50	35/60
Ganz glatt, ohne Zeichnung . . . . .	fl.	1.10	1.50	2.20	3.15	3.15	3.75	4.70	5.70	6.25	6.25
Einfarbig gezeichnet . . . . .	"	2.40	3.—	4.25	5.70	5.70	6.60	8.50	9.50	11.50	11.50
Zweifarbige gezeichnet . . . . .	"	2.65	3.65	4.75	6.25	6.25	7.25	8.75	11.—	13.75	13.75

Fig. 4417. **Tablettes** achteckig (octogon) sind blos in Grösse 21/21 und 26/26 zu entsprechenden Preisen zu haben, wie die correspondiren den Dimensionen bei obigen Sorten.

**Leinen-Tablettes** können in jeder benannten Grösse nur zu halben Dutzenden abgegeben werden, die Dessins sind sortirt.



Fig. 4449.



Fig. 4450.



Fig. 4451.

Fig. 4449, 4451. **Eier-, Krebs-, Würstel- und Kartoffel-Servirtücher** mit oder ohne Sprüchen, nebst entsprechendem Figurendessin in zweifarbig. Zeichnung. Aus weiss. Leinen per Stück 60 kr., aus gebleicht. Leinenkörper per Stück 80 kr., aus weissgebleicht. Leinenatlas pr. St. 95 kr.

**Tischdecke** aus weissgebleichtem Leinenatlas mit offener Franse oder ebensolchem Leinencrepe mit Knüppfranse, ganz glatt ohne Zeichnung, Grösse 110/110 Cm. fl. 2.40, Prima-Qualität mit schwerer, gekrüpfter Franse, 150/150 Cm. fl. 6.25, 170/170 Cm. fl. 8.—, 170/230 Cm. fl. 10.50, 200/200 Cm. fl. 10.50, 200/310 Cm. fl. 15.75, mit Zeichnung allegorisch, Renaissance oder Roccoco 110/110 Cm. fl. 3.80, 150/150 Cm. fl. 10.—, 170/170 Cm. fl. 11.25, 170/240 Cm. fl. 16.25, 200/200 Cm. fl. 17.50, 200/300 Cm. fl. 21.25, mit neuester echtfarbiger Flachstickerei 110/110 Cm. fl. 15.—, 150/150 Cm. fl. 22.50, 170/170 Cm. fl. 30.— Dazu passende Desserts per Dutzend ohne Zeichnung Grösse 30/30 Cm. fl. 3.20, zweifarbig gezeichnet fl. 6.50, mit Flachstickerei fl. 20.—

**Theedecke.** Grösse 82/82 Cm. aus weissgebleichtem Leinenatlas mit offener Franse, oder aus weissem Leinencrepe mit Knüppfranse, ganz glatt, ohne Zeichnung fl. 1.25, gezeichnet fl. 2.75, mit neuester echtfarbiger Flachstickerei fl. 8.75

Fig. 4452. **CREDENZ-TÜCHER.**



Preise per Stück		Grösse	Ohne Zeichnung	Einfarbig gezeichnet	Zweifarbige gezeichnet	Zweifarbige ausgenäht
Aus weissgebleichtem Leinen-Atlas . . .		60/130	fl. 1.65	fl. 2.75	fl. 3.—	fl. 6.50
" weissgebleichtem Leinen-Atlas . . .		60/150	" 1.90	" 3.—	" 3.25	" 7.25
" weissgebleichtem Leinen-Atlas . . .		60/170	" 2.15	" 3.25	" 3.50	" 8.25

## Handtücher mit geknüpfter Franse.



Fig. 4453.



Fig. 4454.



Fig. 4455.

Preise per Dutzend		Grösse	Ohne Zeichnung	Einfarbig gezeichnet	zweifärbig gezeichnet	zweifärbig ausgenäht	
Aus weissem Leinen	55/120	Ia fl. 9. -	IIa fl. 7.50	Ia fl. 13.25	IIa fl. 11.25	Ia fl. 14.50	IIa fl. 12.50
" weissem oder crème Leinenkörper	55/120	Ia " 11.25		Ia " 15. -		Ia " 16.25	
" weissem oder crème Leinencrepe	55/120	Ia " 12. -		Ia " 15. -		Ia " 16.25	
" weissgebleichtem Leinen-Atlas	55/150	Ia " 15. -		Ia " 19.50		Ia " 20.50	

Die illustrierten Dessins-Handtücher Fig. 4453, 4454, 4455 sind im Preise gleich.

## TISCH-LÄUFER.



Fig. 4456.



Fig. 4457.

Preise per Stück		Grösse	Ohne Zeichnung	Einfarbig gezeichnet	Zweifärbig gezeichnet	Zweifärbig ausgenäht
Aus weissgebleichtem Leinen-Atlas	35/150		fl. 1.15	fl. 2.20	fl. 2.40	fl. 5.75
" weissgebleichtem Leinen-Atlas	35/170		" 1.40	" 2.25	" 2.60	" 8.15
" Leinen-Atlas, cremefarbig	35/150		" 1.50	" 2.40	" 2.75	" 6. -
" Leinen-Atlas, cremefarbig	35/170		" 1.75	" 2.65	" 2.95	" 8.15

Die illustrierten Dessins-Tischläufer Fig. 4456, 4457 sind im Preise gleich.

## Tischtücher, Servietten, Garnituren und Handtücher.

### Weisse Reinleinen-Tischtücher in sehr hübschen Zwillch-mustern

Breite	Länge	per Stück
140	145	fl. 1.80, 1.95, 2.20
140	170	" 2.25, 2.45
140	190	" 2.85, 3.30
140	230	" 2.90, 3.30, 3.60, 4.10
140	270	" 3.90, 4.30, 4.60, 5.15
140	310	" 4.35, 5.75

### Weisse Reinleinen-Tischtücher in neuesten Jacquardmustern

Breite	Länge	per Stück
140	145	fl. 2.15
140	150	" 2.45, 2.70, 2.90, 3.35, 3.95
140	170	" 2.65
140	190	" 3.25, 3.60, 3.80, 4.35, 5.—
140	220	" 3.45
140	230	" 4.10, 4.30, 4.80, 5.20, 5.80
140	270	" 4.10
140	270	" 4.70, 5.10, 5.40, 6.10, 7.50
140	310	" 5.40, 5.85, 6.20

### Weisse Reinleinen-Tischtücher in den feinsten Damast-mustern

Breite	Länge	per Stück
155	150	fl. 3.20, 3.55, 3.75, 4.15, 4.40, 4.80, 5.20
155	195	" 3.90, 4.40, 4.80, 5.15, 5.65, 5.80, 6.20
155	230	" 4.70, 5.40, 6.20, 6.75, 7.55, 8.—, 8.70
155	270	" 5.50, 5.90, 6.25, 6.80, 7.70, 8.20, 9.—
155	310	" 6.30, 6.90, 7.80, 8.70, 9.20, 9.70, 10.30

### Weisse Reinleinen-Hausmacher-Tischtücher (starkfädig)

Breite	Länge	per Stück	Länge	Breite	per Stück
155	150	fl. 3.25, 3.65,	180	400	fl. 16.—
155	195	" 4.—, 4.90,	180	620	" 19.50
155	230	" 4.80, 5.40,	195	195	" 5.90
155	270	" 5.70, 6.70,	195	230	" 8.—
155	310	" 6.65, 8.—,	195	310	" 8.50
180	180	" 5.90,	195	400	" 14.80
180	230	" 7.35,	195	620	" 18.20
180	300	" 9.40			

Die hier angeführten Breiten und Längen sind die am meisten verwendeten. Wir haben jedoch ausser diesen Grössen zu entsprechenden Preisen noch lagernd:

	Breite	Länge	Preis	Breite	Länge	Preis
<b>Zwillch</b>	135	135	fl. 1.35,	135	170	fl. 1.65
	155	155	" 1.75,	155	195	" 2.25
	155	230	" 2.60,	155	270	" 3.—
	155	310	" 3.50,	165	170	" 3.30
	165	200	" 3.80,	165	230	" 4.35
	165	300	" 5.75,	185	185	" 3.90
	185	230	" 4.95,	185	300	" 5.95
	185	400	" 9.20,	185	620	" 12.30
<b>Jacquard</b>	180	180	" { 5.—,	180	230	" { 6.25
			" { 5.95,			" { 7.25
	180	300	" { 8.10,	180	400	" { 13.—
			" { 10.10,			" { 15.40
<b>Damast</b>	180	620	" 16.50, 19.40			
	180	180	" 4.30,	180	230	" 5.90
	180	300	" 7.—,	180	400	" 12.60
	180	620	" 16.—,			
	195	195	" 5.80,	195	230	" 6.90
	195	310	" 8.50,	195	400	" 15.—
	195	620	" 18.50, 20.—, 23.50, 26.25, 28.50			

Zu sämtlichen angeführten Tischtüchern haben wir genau passende Servietten zu nachfolgenden, der jeweiligen Qualität entsprechenden Preisen lagernd.

### Weisse Reinleinen-Servietten in sehr hübschen Zwillchmustern

60 cm. gross im Quadrat	per Dutzend	fl. 3.—
62 " " " " " "	" " "	" 4.30, 4.65
64 " " " " " "	" " "	" 3.30, 5.20
68 " " " " " "	" " "	" 3.80, 5.80
70 " " " " " "	" " "	" 6.65
72 " " " " " "	" " "	" 7.—

### Weisse Reinleinen-Servietten in neuesten Jacquardmustern

62 cm. gr. im □	per Dutzd.	fl. 4.80
64 " " " □	" " "	" 5.25, 5.50, 6.—, 7.—, 8.40
70 " " " □	" " "	" 6.20, 6.70, 7.50
76 " " " □	" " "	" 9.80, 12.—

### Weisse Reinleinen-Servietten in den feinsten Damastmustern

64 cm. gr. im □	per Dtzd.	
fl. 6.30, 6.80, 7.10, 6.60	8.50	9.20
70 cm. gr. im □	per Dtzd.	
fl. 7.30, 8.20, 9.20, 9.70, 10.30, 11.50		
76 cm. gr. im □	per Dtzd.	
fl. 9.60, 10.—, 11.10, 11.80, 12.—, 14.—		

### Weisse Reinleinen-Hausmacher-Servietten (starkfädig)

68 cm. gr. im □	per Dtzd.	fl. 7.—, 7.30
70 " " " □	" " "	" 10.—
74 " " " □	" " "	" 9.—

### Weisse Reinleinen-Dessert-Servietten

40 cm. gr. im □	incl. 3 cm. Fransen	per Dtzd.	fl. 2.70, 3.20
44 " " " □	" 3 " " " "	" " "	" 3.50, 4.20

und höher.

### Weisse Halbleinen-Dessert-Servietten

36 cm. gross im □	incl. 3 cm. Fransen	per Dtzd.	fl. 2.20
38 " " " □	" 3 " " " "	" " "	" 2.50

### Weisse Halbleinen-Servietten in Zwillch und Jacquard

62 cm. gross im Quadrat	per Dutzend	fl. 2.80, 3.20, 3.60
64 " " " " " "	" " "	" 3.—, 3.40, 3.80

### Weisse Halbleinen-Tischtücher in Zwillch und Jacquard

Breite	Länge	Zwillch	Jacquard
146	150	per Stück fl. 1.20	1.35
148	190	" " " 1.80	2.—

### Weisse Reinleinen-Tisch- und Tafel-Garnituren „bestes Fabrikat“

Garnit. f. 6 Pers. in Jacquard	zu fl.	4.90, 5.10, 6.15, 6.70
" " 6 " " Damast	" " "	6.50, 7.—, 8.—, 9.—
" " 12 " " Jacquard	" " "	10.—, 11.—
" " 12 " " Jacquard	" " "	9.—, 10.—, 11.—, 11.50
" " 12 " " Damast	" " "	12.—
" " 12 " " Damast	" " "	12.—, 13.—, 14.—, 15.—
" " 18 " " " " "	" " "	16.—, 18.—, 20.—u.höher
" " 18 " " " " "	" " "	20.—, 23.—, 24.—, 25.—
" " 24 " " " " "	" " "	26.—, 27.—, 28.—, 30.—
" " 24 " " " " "	" " "	32.—, 34.—, 36.—u.höher
" " 24 " " " " "	" " "	28.—, 30.—, 32.—, 34.—
" " 24 " " " " "	" " "	36.—, 40.—, 45.—, 50.—

und höher.

Wir unterhalten ausserdem noch Lager von grösseren allen Anforderungen entsprechenden Garnituren, die wir der zu grossen Verschiedenheit wegen nicht anführen können.

Alle mit Reinleinen bezeichnete Waren sind vorzüglichstes, best garantirtes Fabrikat.



**Weisse Reinleinen-Handtücher**, gebleicht und geklärt

	Breite	Länge	per Dutzend			
in Zwilch	45 cm.	105 cm.	fl. 4.10,	4.60,	4.95,	5.50
	47 "	110 "	5.80,	6.40		
in Jacquard	45 "	110 "	5.—,	6.—		
	45 "	130 "	7.10			
	47 "	110 "	6.75,	7.40,	8.70	
in Damast	48 "	116 "	8.—,	9.—,	9.80,	11.—
	48 "	130 "	8.80,	9.60,	11.—,	12.—
	54 "	130 "	11.—,	12.90,	16.—	
in Doppel-Damast	von 50/58 cm. Breite und 140 cm. Länge		per Dutzend fl. 14.—, 17.—, 18.50, 22.50, 26.— und höher.			

**Weisse Reinleinen-Handtücher**

in Zwilch	45 cm. breit	per Meter	32,	37,	40,	45 kr.
in Jacquard	47/48 "	" "	50,	55,	60,	65 "

**Huckaback-Handtücher** (exclusive 16 cm. breiter Franse mit weisser oder farbiger Borde

Breite	Länge	
47	100 cm.	per Dtzd. 6.—
50	104 "	" " " 7.80 diese mit färbig. Streifborde
50	104 "	" " " 8.50 " " " Jacquardborde
50	114 "	" " " 9.80 " " " Streifborde
50	114 "	" " " 10.80 " " " Jacquardborde
55	110 "	" " " 9.80, 10.60 diese mit 24 cm. langer, geknüpfter Franse, färbiger oder weisser Jacquardborde.

**Türkische Frottirhandtücher** in weiss mit einfachen rothen Streifborden, 55 cm. breit, 110 cm. lang per Dtzd. fl. 10.50; dieselben 60 cm. breit, 120 cm. lang per Dtzd. fl. 11.50, 12.—, 13.—, beide Sorten mit geschmackvoll eingewebter, schöner, farbiger Borde zu fl. 11.—, 12.—, 13.— und 14.—.

**Halbgebleichte Leinen-Handtücher**, Zwilch und Jacquard, in verschiedenen hübschen Dessins 47/50 cm. breit per Meter 30, 35, 40 und 45 kr.

**Ungebleichte Halbleinen- und Leinen-Handtücher** in Stücken zu 23 Meter à fl. 3.50, 4.—, 4.50, 5.50, 6.50. Dieselben Sorten auch abgepasst per Dtzd. à fl. 2.30, 2.80, 3.20, 3.80, 4.50.

**Weisse Halbleinen- und Baumwoll-Handtücher** in sehr netten Zwilch- und Jacquardmustern per Meter 26, 28, 35 und 40 kr.

**Weisse Reinleinen-Tischmesszeug** für grosse Haushaltungen und Wirthe 116 cm. breit per Meter fl. —.90, 1.—  
 140 " " " " " 1.15, 1.40, 1.60  
 140/150 " " " " " 1.40, 1.60.

**Reinleinen-Tricot-Tisch-Decken und Desserts**, starkfädig, mit geknüpften, sehr dichten, langen Fransen in roh- und halberème.

Grössen exclusive Fransen		Preis per Stück
Breite	Länge	
140	140	fl. 4.30
140	180	" 5.75
140	200	" 6.50
140	220	" 7.50
140	310	" 9.50
175	175	" 8.30
175	200	" 9.50
175	230	" 10.60
175	310	" 15.—

Die genau dazu passenden Desserts 30 cm. im Quadrat per Dtzd. fl. 2.80.

**Reinleinen-Tricot-Tisch-Decken und Desserts** aus feinfädigeren Leinengarnen nur in Halberème

Grössen exclusive Fransen		Preis per Stück
Breite	Länge	
148	148	fl. 4.50
148	190	" 6.50
148	230	" 7.60
148	310	" 10.—

Genau dazu passende Desserts 30 cm. im □ per Dtzd. fl. 2.80.

**Reinleinen-Crêpe-Tischdecken und Desserts**, starkfädig, mit geknüpften, sehr dichten, langen Fransen und Cannevas-Gardinenbund oder Medaillon-Borde, welche zum Aussticken geeignet sind.

Grössen exclusive Fransen		halberème	weiss
Breite	Länge	Preis per Stück	
115	115	fl. 3.90	4.20
115	150	" 4.90	5.20
140	140	" 5.20	5.50
140	180	" 6.60	7.—
140	200	" 7.40	7.80
140	230	" 8.30	8.70
140	300	" 11.50	12.—
175	175	" 9.—	9.60
175	200	" 10.30	11.—
175	220	" 11.60	12.—
175	310	" 15.—	16.—

Die genau dazu passenden Desserts 30 cm. im Quadrat halberème fl. 2.80, weiss fl. 3.— per Dtzd.

**Dessert-, Tassen-, Credenz-, Toilette- und Mitteltücher** aus feinfädigem Leinen-Crêpe mit Cannevas-Borde zum Sticken

Grössen excl. Fransen	Breite	Länge	vernähte Fransen		starkfädig mit geknüpften Fransen	
			halberème	weiss	halberème	weiss
14	14	□ u. rund	fl. —.96	1.08		
17	17	"	1.32	1.56		
30	30	"	2.80	3.12		
35	35	"	3.80	4.10		
40	40	"	—	5.28		
20	30	längl. u. oval	2.40	2.64		
30	40	"	4.20	4.80		

Preise per Dutzend.

Grössen		Preise per Stück			
35	50	fl. —.55	— 60		
47	47	" —.65	— 70	— 85	— 90
47	60	" —.80	— 87	1.—	1.05
47	88 f. kl. Tischchen	" 1.10	1.20	1.35	1.45
47	120 für Credenzen	" 1.50	1.60	1.75	1.90
47	140	" 1.70	1.85	2.25	2.40
67	67	" 1.30	1.40	1.50	1.60
67	120, 3 Seiten Fransen	" 2.30	2.60	2.40	2.60
67	140, 3 " "	" 2.70	3.—	2.80	3.—
88	78, 4 " "	" 2.40	2.60	2.50	2.70

**Glatte Leinen-Cannevas-Tischdecken zum Sticken** mit geknüpften, dichten und langen Fransen

Grössen exclusive Fransen		roh	weiss
Länge	Breite	Preis per Stück	
115	115	fl. 3.75	4.—
115	150	" 5.—	
140	140	" 4.50	5.—
140	180	" 5.80	6.30
140	200	" 6.60	7.20
140	230	" 7.80	8.50
140	300	" 9.60	10.70

**Dessert-, Tassen-, Toilette-, Credenz- und Mittel-Tücher** derselben Qualität mit geknüpfter Franse

Breite	Länge	Preis per Dtzd.	
		roh	weiss
17	17	fl. 1.80	2.—
30	30	" 4.20	4.60

**Dessert-, Tassen-, Toilette-, Credenz- und Mittel-Tücher** derselben Qualität mit geknüpfter Franse

Größen exclusive Fransen	roh weiss	weiss
Breite Länge	Preis per Stück	Preis per Stück
47 47	fl. — 75	
47 60	" — 95	
47 88	" 1.35	
47 120	" 1.85	
47 140	" 2.15	
88 88	" 2.40	2.60

**Leinen-, Cannevas- und Gardinenbund-Stoffe** zum Stücken geeignet

	roh	halbcrème	weiss
80 cm. breit per Meter fl.	1.35	1.40	1.50
140 " " " " " "	2.40	2.50	2.65

**Mode-Damast-Kaffeetücher** mit Fransen nebst dazupassenden Desserts, in weiss und verschiedenen beliebten wasch-echten Modefarben

Größenangabe incl. Fransen	Prima Qualität	Beste reinl. Qual.
	Preis per Stück	Preis per Stück
102 cm. im Quadrat	fl. 1.65, 1.80, 1.90	
136 " " "	" 2.30, 2.50, 2.65	
150 " " "	" 2.80, 2.95, 3.70	4.20, 5.20
150 " breit 195 cm. lang	" 3.75, 4.20, 4.80	5.90, 6.75
150 " " 230 " " "	" 4.80, 5.10, 5.70	7.20, 8.20
150 " " 310 " " "	" 6.20, 6.50, 7.50	9.—, 10.30
168 " " 170 " " "	" — — 4.80	6.—, 6.90
168 " " 230 " " "	" — — 6.20	8.20, 9.20
168 " " 310 " " "	" — — 8.40	11.20, 12.40

Die genau zu den Tüchern passenden Dessert-Servietten stellen sich 42 cm. gr. im Quadrat excl. Fransen in Prima-Qual. per Dtzd. fl. 2.30, in Reinleinen-Qualität per Dtzd. fl. 3.30.

Die hier angeführten Sorten und Größen Mode-Damast-Tischtücher und Desserts sind auch in weiss mit farbigen Borduren lagernd und stellen sich im Preise mit 8% bis 12% höher.

**Farbige Baumwoll-Damast-Tischtücher** mit oder ohne Fransen in sehr guter waschechter Qualität

Breite	Länge	blau u. braunweiss	rothweiss u. blauroth
112	112	per Stück fl. 1.—	per Stück fl. 1.20
110	148	" " " 1.60	" " " 1.75
150	155	" " " 1.75	" " " 2.—
150	185	" " " 2.25	" " " 2.50
155	225	" " " "	" " " 3.—

Die dazu passenden Desserts in blau- und braunweiss per Dtzd. fl. 1.30, in rothweiss und blauroth fl. 1.60.

**Farbige Mode-Damast-Tischtücher** in sehr schönen Farbenschatirungen, 150 cm. gross im Quadrat sammt dazu passenden 6 Desserts, die Garnitur fl. 2.80.**Halbleinen-Zwisch-Tischtücher** für Dienerschaftszimmer mit glatter Franse in blau- und rothweiss (waschecht) 150 cm. gross im Quadrat per Stück fl. 1.25.**Billigste Sorte Zwisch-Tischtücher** für Dienerschaft und Wirthe in roh-, braun-, blau-, gelb- und rothweiss

Breite	Länge	per Stück
105	125	45 kr.
105	168	60 "

**Farbige Tischmesszeuge** geeignet für grosse Haushaltungen und Wirthe zu Langgedecken

115 cm. breit in braun und blauweiss	per Meter fl. — 90
115 " " " rothweiss und blauroth	" " " 1.—
148 " " " rothweiss	" " " 1.25

## Leinen- und Baumwollwaren.

**Woll- und Halbleinwand**, 72—75 cm. breit, das Stück mit 23 Meter, zu fl. 5.20, 5.50, 6.—, 6.50. Dieselben Sorten 83 bis 86 cm. breit um fl. 1.—, 1.50 per Stück höher.

**Rasengebleichte Garnleinwand**, 75—78 cm. breit, das Stück mit 23—23 $\frac{1}{3}$  Meter, aus stärkeren Leinengarnen à fl. 6.50, 7.—, aus mittleren und feineren fl. 7.50, 8.— und 8.50. Dieselben Sorten 85 bis 88 cm. breit, per Stück um fl. 1.50 bis fl. 2.— höher.

**Schlesische rasengebleichte Leinwand** aus garantirt besten Leinengarnen, stark, mittelstark und fein, 78 cm. breit, in Stücken mit 23—23 $\frac{1}{3}$  Meter zu fl. 9.—, 9.50, 10.—, 10.50, 11.—, 11.50, 12.— und 12.50. Dieselben Sorten 88 cm. breit, per Stück um fl. 2.— bis 2.50 höher.

**Weiss gebleichte Creas-Leinwand**, 75—78 cm. breit, das Stück 23—23 $\frac{1}{3}$  Meter zu fl. 8.—, 8.50, 9.— bis 10.—. Dieselbe Sorte 83 cm. breit um fl. 1.50, 88 cm. breit um fl. 2.50 höher. **Feinfädige für Kinderwäsche** 70/72 cm. breit per Stück fl. 10.50, per Meter 50 kr., 80 cm. breit per Stück fl. 11.50, per Meter 60 kr.

**Weiss gewaschene Prima-Bleichleinen** (Rein-Leinen garant.), 78 cm. breit, in Stücken mit 23—23 $\frac{1}{3}$  Meter zu fl. 10.50, 11.—, 11.50, 12.—, 12.50, 13.—, 13.50, 14.—, 88 cm. breit um fl. 2.— bis 2.50 per Stück höher.

**Weiss gewaschene „Extra Prima“ Bleichleinen** (bestes garantirtes Rein-Leinen), 78 cm. breit in Stücken zu 23 $\frac{1}{3}$  Meter à fl. 10.50, 11.—, 11.50, 12.—, 12.50, 13.—, 13.50, 14.—, 14.50, 15.—, 15.50, 16.—, 16.50, 17.—, 17.50, 18.—, 18.50, 19.—, 19.50, 20.—, 21.— und 22.— per Stück.

87 cm. breit fl. 12.50, 13.—, 13.50, 14.—, 14.50, 15.—, 15.50, 16.—, 16.50, 17.—, 17.50, 18.—, 18.50, 19.—, 19.50, 20.—, 20.50, 21.—, 22.—, 23.—, 24.—, 25.— und 26.— per Stück.

**Holländer und Irländer Weben**, allerbeste reinleinen Qualität, 78 cm. breit, per Stück 32 $\frac{1}{2}$ —33 Meter zu fl. 25, 29, 34, 40, 44, 52 und 58; 88 cm. breit, in Stücken zu 38 Meter, zu fl. 35, 37, 39, 41, 44, 48, 52, 56, 60, 65, 70, 76, 82, 93, 103, 120, 135, 145, 160 per Stück.

**Rumburger Weben extra Prima**, vorzüglichste anerkannt beste Marke, das Stück zu 42 Meter, 84/88 cm. breit, zu fl. 24, 26, 27, 28, 30, 32, 33, 35, 36, 37, 38, 39, 40, 42, 44, 46, 48, 50, 52, 54, 56, 58, 60, 63, 67, 72, 77, 82 per Stück; 92 cm. breit zu fl. 35, 37, 38, 39, 40, 41, 42, 43, 45, 47, 48, 50, 52, 55, 59, 63, 67, 72, 78, 84, 90, 95, 100, 106, 110, 115, 120, 130, 135, 145, 160 per Stück.

**Bettücher-Leinwand** ohne Naht, beste reinleinen Qualität auch zu Deckenkappen, das Stück zu 28 Meter (für 12 Bettücher), 154/155 cm. breit per Stück fl. 27, 29, 31, 33, 35, 37, 40, 43, 46; 172/175 cm. breit, zu fl. 31, 33, 35, 37, 39, 41, 44, 47, 50, 55 und höher; 195, 230 und 275 cm. breite Sorten entsprechend höher im Preise der besseren Qualitäten.



**Blaue Schürzen-Halbleinen**, echtfärbig, 75 cm. breit, per Meter 33 und 35 kr., 85 cm. breit . . . 45 kr.

**Blaugefärbte Reinleinen** (Kippelinen) zu Schürzen und Arbeiterkleidern, in verschiedenen Stärken, 75 bis 78 cm. breit, per Meter 35, 40, 45, 50, 55 kr., 85—88 cm. breit 45, 55, 65, 70 kr., 116 cm. breit . . . . . 90 kr., fl. 1.—

**Starkfädige blaue Mollinos**, geeignet für Arbeiteranzüge, garantiert waschecht, 75 cm. breit, per Meter . . . . . 40, 45 und 50 kr.

**Jute-Leinwand**, in schwerer Qualität, zu Säcken und Industriezwecken, 110/113 cm. breit, per Meter von . . . . . 24 bis 35 kr.

**Jute-Packleinwand**, 80 cm. breit, per Meter 16 kr., 100 cm. breit 17 bis 20 kr., 110—112 cm. breit, per Meter . . . . . 22 bis 25 kr.

**Frottirstoff** zu Wäsche und Badegegenständen, 115 bis 120 cm. breit, per Meter . . . . . fl. 1.90

**Fertige Bademäntel**, glatt, weiss und mit verschiedener farbiger Ausstattung für Damen und Herren von fl. 6.— bis 9.—

**Handschuhe aus Frottirstoff**, ebenso **Badeschuhe**, mit Korksohlen, glatt, weiss und tambourirt zu billigsten Preisen.

**Gläsertücher**, 67—78 cm. gross, weiss mit rothen und blauen  $\#$  oder blos solchen Borduren, per Dtzd. zu fl. 3.20 bis 3.80. In der Bordure eingewebt: Gläser, Teller, 70 cm. gross, per Dtzd. fl. 4.50; 80 cm. gross . . . . . fl. 5.50

**Küchen- und Abwischtücher**, 55 cm. gross, in roh mit farbigen Borduren zu fl. 1.80; 70 cm. gross fl. 2.40; weiss mit farbiger Bordure ebenso  $\#$  60 cm. gross, per Dutzend fl. 2.40; 70 cm. breit fl. 3.—; 78 cm. breit . . . . . fl. 3.50

**Piqué Decken**, weiss, in den schönsten Zeichnungen, per Stück  
115 cm. breit, 150 cm. lang . . . . . fl. 4.—  
140 " " 180 " " . . . . . fl. 4.80 bis 5.50  
150 " " 200 " " beste Qualität . . fl. 6.—  
150 " " 210 " " farbig in den neuesten Dessins . . . . . fl. 7.—  
Breitere Sorten entsprechend höher im Preise.

#### **Weiss Schnürl-Barchent,**

68—70 cm. breit, 23 Meter per Stück fl. 6.40, per Meter 30 kr.  
70 cm. breit, 23 Meter per Stück fl. 7.30, per Meter 33 kr.  
72 cm. breit, 23 $\frac{1}{3}$  Meter per Stück fl. 8.50, per Meter 36 kr.  
75 cm. breit, 23 $\frac{1}{3}$  Meter per Stück fl. 10, per Meter 45 kr.  
75 cm. breit, Prima 23 $\frac{1}{3}$  Meter per Stück fl. 11, Meter 50 kr.  
77 cm. breit, Hochprima 23 $\frac{1}{3}$  Meter per Stück fl. 12.—, per Meter 55 kr.  
78 cm. breit, Primiissima 23 $\frac{1}{3}$  Meter per Stück fl. 14.—, per Meter 65 kr.  
78 cm. breit, Extra 23 $\frac{1}{3}$  Meter per Stück fl. 16, per Meter 75 kr.  
78 cm. breit, Extra-Prima, per Stück fl. 18, per Meter 80 kr.

**Leinen-Läuferstoffe** (sehr praktisch), zum Schutze für Teppiche, aus starkem naturgrauen Gradl mit brauner, grüner und rother Bordure, 67—68 cm. breit, per Meter . . . . . 55, 60 und 65 kr.

**Piqué-Kinderdecken**, weiss, 80 cm. breit, 100 cm. lang, von fl. 1.— bis 1.10; farbig, 86 cm. breit, 100 cm. lang, von . . . . . fl. 1.20 bis fl. 1.40

**Tricot-Bettdecken**, weiss, weiss mit farbigen Borduren oder farbig carrirt mit und ohne Fransen, per Stück 150 cm. breit, 200 cm. lang, von . . fl. 3.— bis 4.—

**Weiss Piqué-Barchent** in zahlreichen schönen Dessins  
Erste Qualität 65—66 cm. breit, per Stück 15 $\frac{1}{4}$  Meter fl. 5.25, per Meter 35 kr.  
Mittlere Qualität 68 cm. breit, per Stück 15 $\frac{1}{4}$  Meter fl. 6.—, per Meter 42 kr.  
Gute Qualität 68—70 cm. breit, per Stück 15 $\frac{1}{4}$  Meter fl. 7.70, per Meter 52 kr.  
Prima Qualität 70 cm. breit, per Stück 15 $\frac{1}{4}$  Meter fl. 9.—, per Meter 60 kr.  
Beste Qualität 70—72 cm. breit, per Stück 15 $\frac{1}{2}$  Meter fl. 12.50, per Meter 85 kr.  
Extra Qualität 72 cm. breit, per Stück 15 $\frac{1}{3}$  Meter fl. 15.—, per Meter fl. 1.—  
Mehrmasse (die Stücke enthalten auch 16 Meter) unter Separatberechnung.

**Damen- oder Atlasbarchent**, weiss, 74—78 cm. breit, per Meter . . . . . 60, 65, 75, 85 kr. und fl. 1.—

**Croisé- oder Gradl-Barchent**, ungebleicht oder gebleicht, 65 cm. breit, per Meter 30 kr.; 68—70 cm. breit, per Meter 35 und 40 kr.; 72—77 cm. breit, per Meter 45 und 50 kr.

**Weiss Strucksbarchent**, halb und ganz gebleicht, sehr geeignet für Herrenhosen, 60—65 cm. breit, per Meter 40, 45 und 50 kr.

**Weiss Doppelbarchent**, halbgebleicht, 60—65 cm. breit, per Meter 35, 40 kr.; 66—70 cm. breit, halbgebleicht, per Meter 45, 50 kr.; 72—74 cm. breit, halbgebleicht und gebleicht . . per Meter 55, 60 kr.

**Blaue und braune Barchente**, croisirt undegradelt, 62 cm. breit, per Meter 26, 30 kr.; 64—68 cm. breit, per Meter 35, 40 kr.; 70—76 cm. breit, per Meter . . . . . 40, 45 und 50 kr.

**Weisschuss-Barchente**, ungerauht, in blau und braun, per Meter . . . . . 35 und 40 kr.

**Rother Codrigton**, waschecht, 60—64 cm. breit, per Meter 35 u. 40 kr.; 65—68 cm. breit, Prima Qualität, per Meter . . . . . 45 und 50 kr.

**Hochroth croiségearbeiteter Barchent**, vollkommen waschecht, II. Qualität 45 kr., prima Qualität 65 cm. breit, per Meter . . . . . 55 kr.

**Hochrother Schnürlbarchent**, vollkommen waschecht, 65 cm. breit, per Meter . . . . . 60 kr.

**Farbige Kleider- und Wiener Barchente**, stets in den neuesten Dessins, 64—66 cm. breit, per Meter 35 kr.; 67—68 cm. breit, vollkommen waschecht, per Meter . . . . . 40, 45 50, 55 und 60 kr.

**Doppelbarchente**, 55—60 cm. breit, in verschiedenen Farben, wie grau, drap, braun und schwarz, per Meter 30, 35, 40, 45 und 50 kr.; hochroth und seidenblau, vorzügliche Qualität, zu . . 55 und 60 kr.

**Bedruckte Cosmanoser Barchente**, in den geschmackvollsten Cretonne- und Satinoulard-Dessins, 60 cm. breit, IIa Qualität 40 kr., Ia Qualität 45 kr., hochprima Qualität 50 kr. per Meter.