

Lager der Vorhänge

Möblirungs-Artikel

und

TEPPICHE.

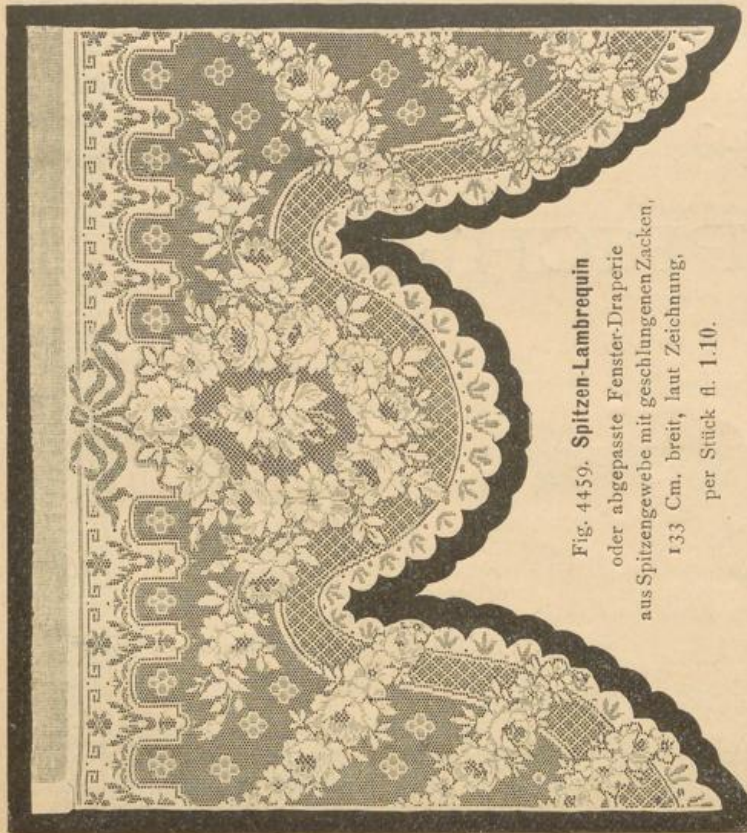


Fig. 4459. Spitzen-Lambrequin
oder abgepasste Fenster-Draperie
aus Spitzenweben mit geschlungenen Zacken,
133 Cm. breit, laut Zeichnung,
per Stück fl. 1.10.

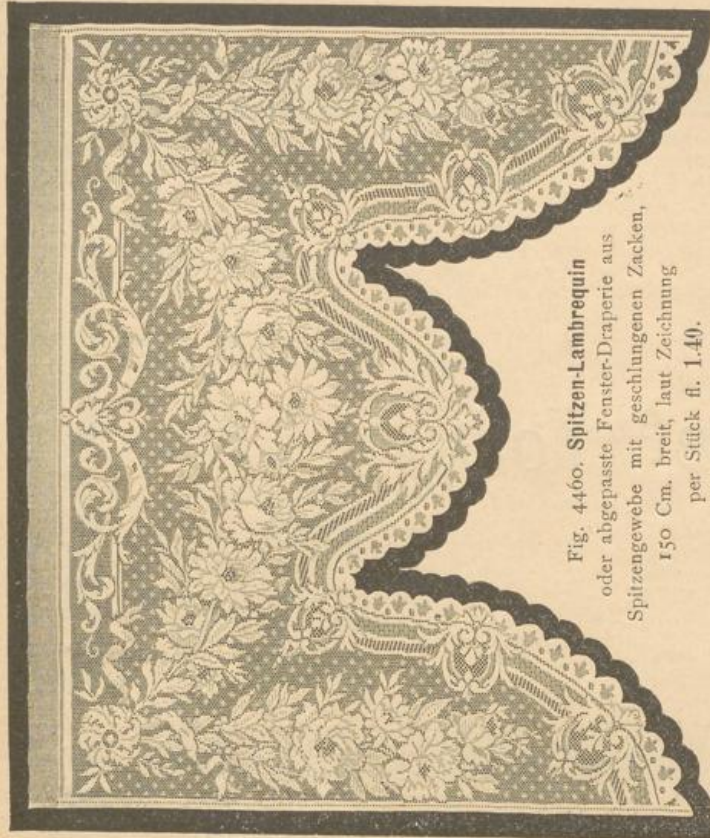


Fig. 4460. Spitzen-Lambrequin
oder abgepasste Fenster-Draperie aus
Spitzenweben mit geschlungenen Zacken,
150 Cm. breit, laut Zeichnung,
per Stück fl. 1.40.



Fig. 4461. Schutzdecke aus Spitzenweben,
33 Cm. im Durchmesser, per Stück 20 kr.



Fig. 4462. Schutzdecke aus Spitzenweben,
in feiner Crème-Ausführung, 35 Cm. im Quadrat
48 kr., 42 Cm. im Quadrat 80 kr. per Stück.



Fig. 4463. Schutzdecke aus Spitzenweben
in neuester Crème-Ausführung, 81 Cm. im Quadrat
36 kr. per Stück.



Fig. 4464. Schutzdecke aus Spitzenweben,
mit geschlungenen Zacken, darunterhabes dichtes
Gewebe, 39 Cm. im Durchmesser 28 kr., 50 Cm. im
Durchmesser 40 kr. per Stück.

Spitzen-Lambrequins und Schutzdecken.

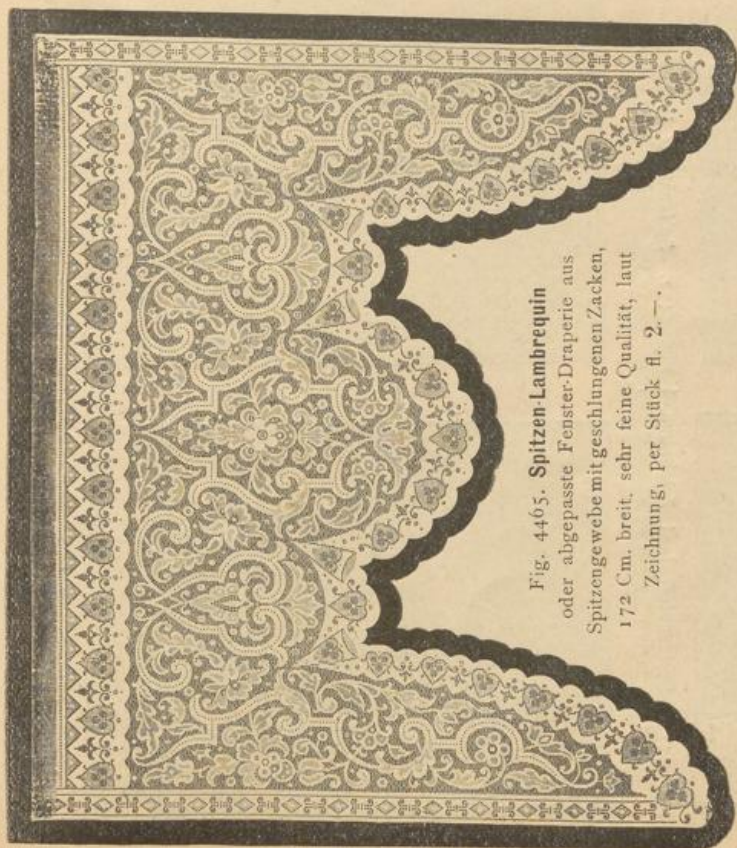


Fig. 4465. **Spitzen-Lambrequin**
oder abgepasste Fenster-Draperie aus
Spitzengewebe mit geschlungenen Zacken,
172 Cm. breit, sehr feine Qualität, laut
Zeichnung, per Stück fl. 2.-.

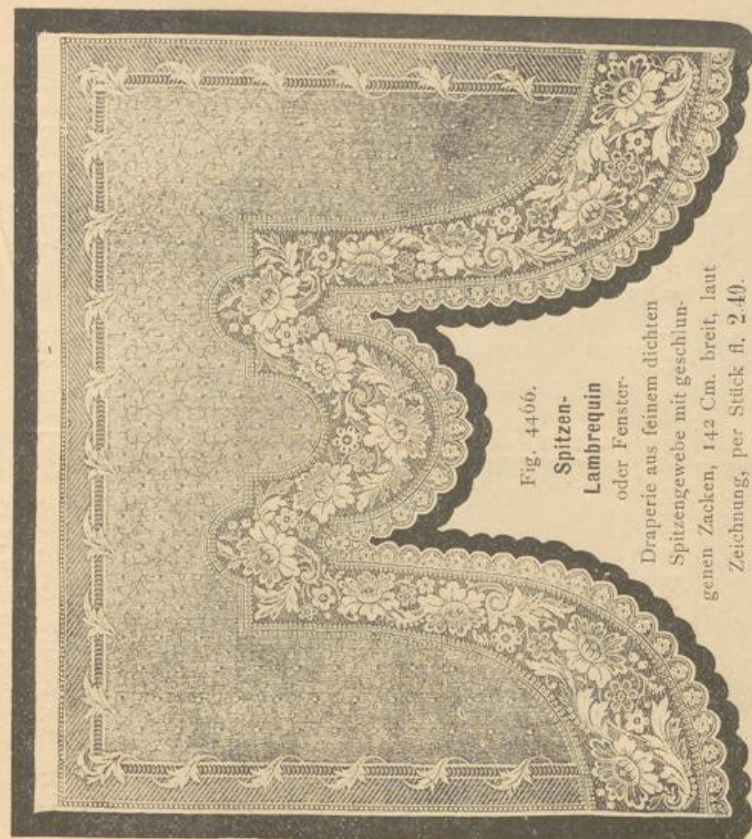


Fig. 4466.
Spitzen-Lambrequin
oder Fenster-
Draperie aus feinem dichten
Spitzengewebe mit geschlun-
genen Zacken, 142 Cm. breit, laut
Zeichnung, per Stück fl. 2.40.



Fig. 4467. **Schutzdecke aus Spitzengewebe,**
35 Cm. im Quadrat 30 kr., 45 Cm. im Quadrat
48 kr. per Stück.



Fig. 4468. **Schutzdecke aus Spitzengewebe,**
in feiner Crème-Ausführung mit geschlungenen
Zacken, 35 Cm. im Quadrat 45 kr., 45 Cm. im
Quadrat 65 kr. per Stück.



Fig. 4469. **Schutzdecke aus Spitzengewebe,**
33 Cm. im Quadrat 25 kr. per Stück.



Fig. 4470. **Schutzdecke aus Spitzengewebe,**
mit geschlungenen Zacken, 35 Cm. im Quadrat
35 kr., 45 Cm. im Quadrat 55 kr.

Vorhänge für Thüren und Fensterflügel (Vitragen).



Fig. 4471. Spitzenstoff laut Zeichnung, 58 Cm. breit, per Meter 30 kr.

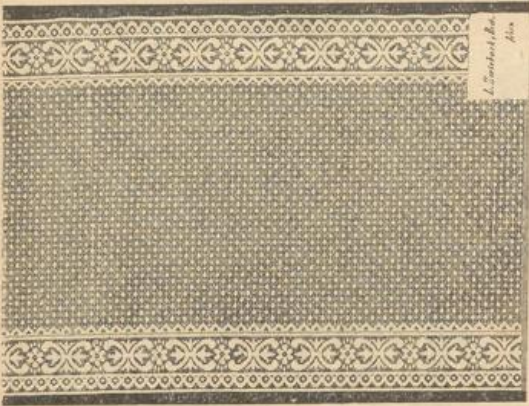


Fig. 4472. Spitzenstoff laut Zeichnung, 60 Cm. breit, per Meter 35 kr.



Fig. 4473. Spitzenstoff laut Zeichnung, 70 Cm. breit, per Meter 35 kr.



Fig. 4474. Spitzenstoff laut Zeichnung, sowohl weiss als crème, 70 Cm. breit, per Meter 45 kr.



Fig. 4475. Spitzenstoff laut Zeichnung, 70 Cm. breit, per Meter 50 kr.



Fig. 4476. Spitzenstoff laut Zeichnung, sowohl weiss als crème, 80 Cm. breit, pr. Meter 58 kr.

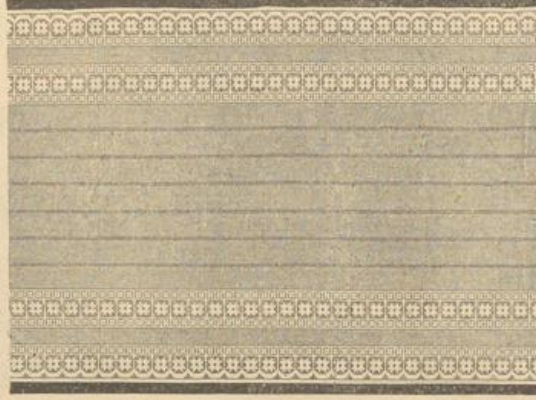


Fig. 4477. Spitzenstoff (Congress, das Neueste) laut Zeichnung, ausschliesslich in crème, 80 Cm. breit, per Meter 70 kr.



Fig. 4478. Thür-Vorhang aus brochirtem Mousselein, laut Zeichnung, 75 Cm. breit, per Meter 40 kr.



Fig. 4479. Abgepasster Vorhang, complet für 1 Fenster, aus 2 Theilen à 3 Meter, 100 Cm. breit, zum ausserordentlich billigen Preise von fl. 1.70, per Meter 30 kr.

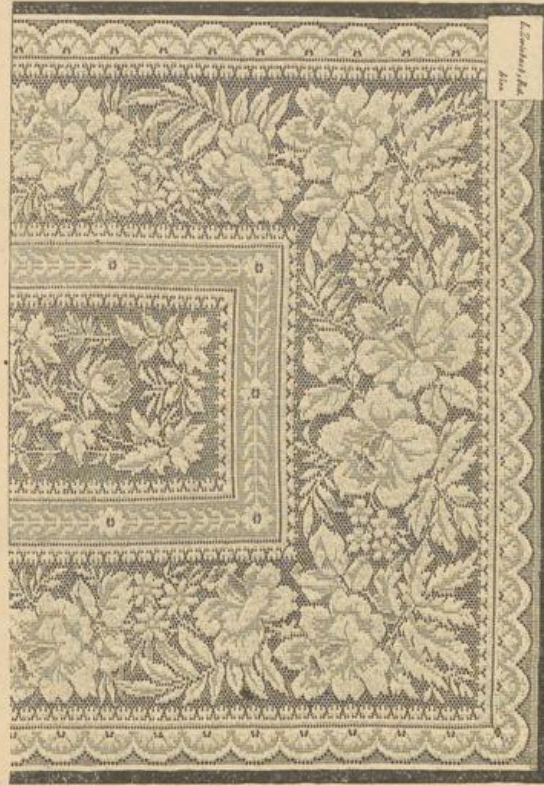


Fig. 4481. Abgepasster Vorhang, complet für 1 Fenster, aus 2 Theilen à 3 Meter, 118 Cm. breit fl. 3.30, aus 2 Theilen à 3 1/2 Meter fl. 3.80, per Meter 50 kr.

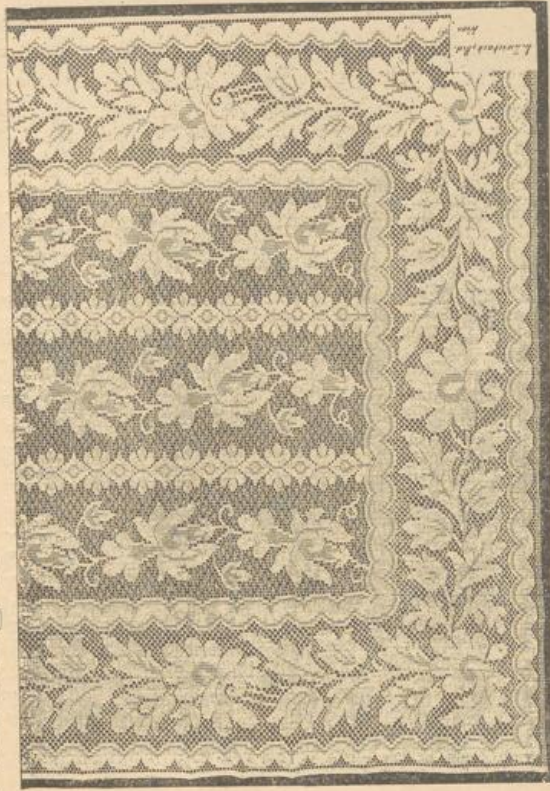


Fig. 4480. Abgepasster Vorhang, complet für 1 Fenster, bestehend aus 2 Theilen à 3 Meter, 114 Cm. breit fl. 2.60, Derselbe Dessin per Meter 40 kr.



Fig. 4482. Abgepasster Vorhang, complet für 1 Fenster, aus 2 Theilen à 3 Meter, 114 Cm. breit fl. 3.50.
Infolge mangelhafter photographischer Aufnahme ist auf dieser Zeichnung die dem Muster entsprechend geschmackvoll gehaltene Abschlussbordure nicht ersichtlich.

Spitzen-Vorhänge.

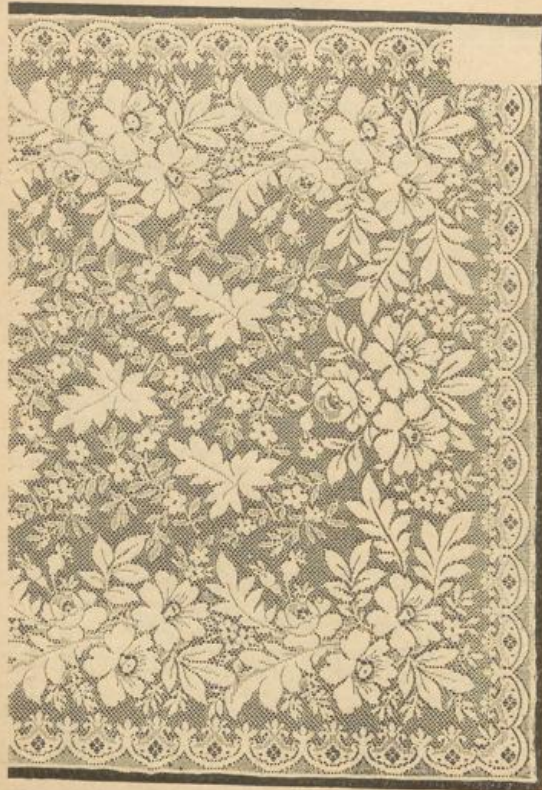


Fig. 4483. Abgepasster Vorhang, complet für 1 Fenster, bestehend aus 2 Theilen à 3 Meter, 118 Cm. breit fl. 3.70, aus 2 Theilen à 3 1/2 Meter fl. 4.25.

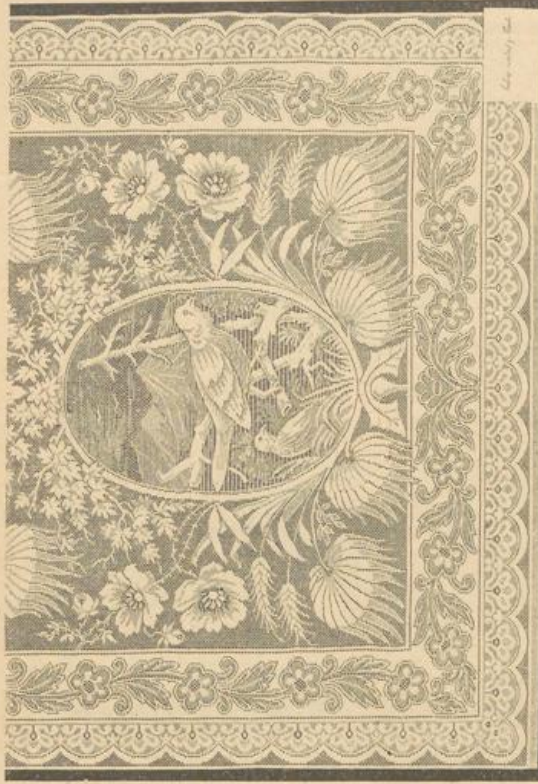


Fig. 4484. Abgepasster Vorhang, complet für 1 Fenster, bestehend aus 2 Theilen à 3 Meter, 114 Cm. breit fl. 4.20, aus 2 Theilen à 3 1/2 Meter fl. 4.80.



Fig. 4485. Abgepasster Vorhang, complet für 1 Fenster, bestehend aus 2 Theilen à 3 1/2 Meter, 138 Cm. breit fl. 5.—, aus 2 Theilen à 4 Meter fl. 5.75, per Meter 70 kr.



Fig. 4486. Abgepasster Vorhang, complet für ein Fenster, bestehend aus 2 Theilen à 3 1/2 Meter, 142 Cm. breit fl. 6.—, aus 2 Theilen à 4 Meter fl. 6.80.

Spitzen-Vorhänge.



Fig. 4488. **Abgepasster Vorhang**, sowohl weiss als crème, complet für 1 Fenster, bestehend aus 2 Theilen à $3\frac{1}{3}$ Meter, 140 Cm. breit fl. 6.25, aus 2 Theilen à $3\frac{9}{10}$ Meter fl. 7.25.



Fig. 4490. **Abgepasster Vorhang**, sowohl weiss als crème, complet für 1 Fenster, bestehend aus 2 Theilen à $3\frac{1}{3}$ Meter, 140 Cm. breit fl. 7.75, aus 2 Theilen à $3\frac{9}{10}$ Meter fl. 8.50.

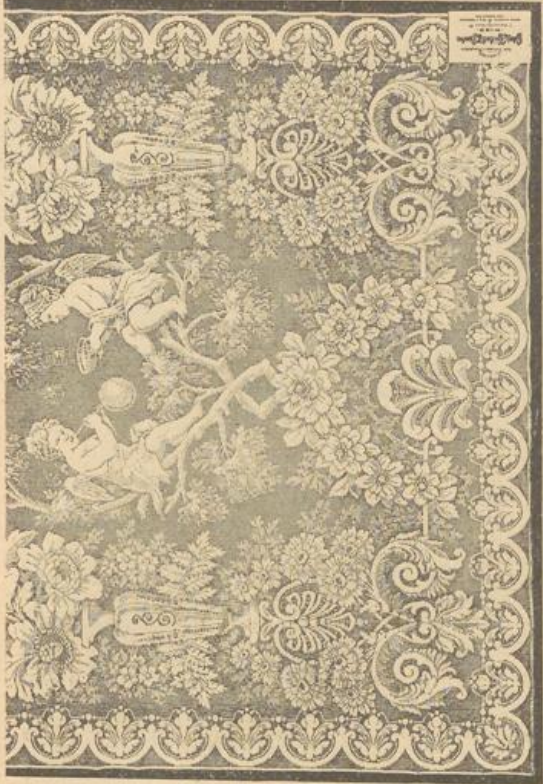


Fig. 4489. **Abgepasster Vorhang**, complet für 1 Fenster, bestehend aus 2 Theilen à $3\frac{1}{10}$ Meter fl. 6.80, aus 2 Theilen à 4 Meter fl. 7.70.



Fig. 4491. **Abgepasster Vorhang**, sowohl weiss als crème, complet für 1 Fenster, à $3\frac{1}{4}$ Meter, 140 Cm. breit fl. 9.75, aus 2 Theilen à 4 Meter fl. 11.—.

Möblirungs-Stoffe.

Jutestoff bedruckt

für Vorhänge u. verschied. Decorationszwecke, i. grün, braun, roth, bordeaux und oliv, mit und ohne Bordure 75 Cm. breit, pr Mtr. 30 kr. Zwei- u. dreifarbig bedruckt in den erwähnten Farben mit einf. bedruckter Rückseite, 75 Cm. breit, mit od. ohne Bordure, pr. M. 32 kr.

Jutestoff gewebt

für Möbelüberzüge, Garnituren und Vorhänge in einfachen und lebhafteren Dessins, hochprima Qualität, 115/118 Cm. breit, mehrfarbig, per Meter fl. 1.35. Ia Qualität, zweifarbig, 115/118 Cm. breit, per Meter fl. 1.15, IIa Qualität, zweifarbig, 115 Cm. breit, per Meter fl. 1.—. Dazu passende Borduren s. Fransen, 15 bis 20 Cm. breit, per Meter 25 kr.

Möbel-Ripse und Damaste

in den schönsten lebhaften und dunkeln Farben, wie: grün, blau, zwei Nuancen bordeaux, zwei Nuancen braun u. drap, 110/115 Cm. breit, per Meter fl. 1.—.

Schafwoll-Ripse und Damaste

in sämtl. Möbelfarben, wie: holz- u. kaffeebraun, 3 Nuancen bordeaux, drap, grün, olivbraun, olivgr. etc. 116/117 Cm. breit, per Meter fl. 2.—.

Schafwoll-Venetien,

stark geschnürt, Schafwoll-rips in sämtl. angeführten Farben, 116/117 Cm. breit, per Meter fl. 2.—.

Fantasie-Möbelstoffe,

115 bis 120 Cm. breit, sehr beliebte bunt dessinirte Möbelstoffe in den geschmackvollsten blumenart. Zeichnungen. Sowohl zu Sitzmöbeln, als auch zu Vorhängen und Bettgarnituren vorzüglich geeignet, per Meter fl. 2.50.

Gobelintiger Möbelstoff

in mehreren soliden Farben und geschmackvollen Renaissance u. Arabesken-Dessins zu kompletten Garnituren bestens geeignet, 115 Cm. breit, pr. M. fl. 1.80.

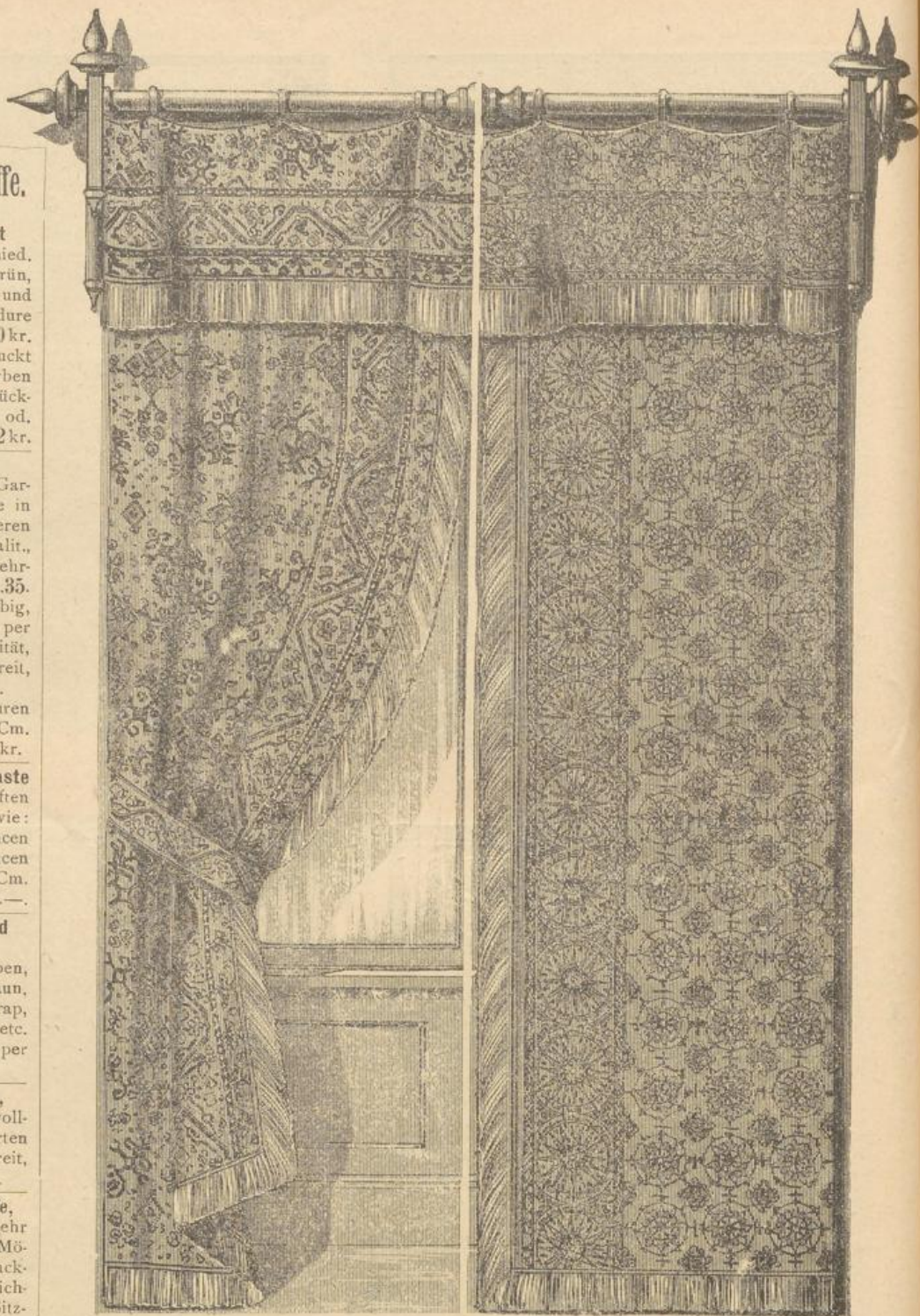


Fig. 4492.

Fig. 4493.

Completer Vorhang (ohne Carnisse).

Fig. 4492. Zweifarbig bedruckter Jutevorhang mit bedruckter Rückseite, genau laut Zeichnung in folgenden Farbenstellungen: drap Fond mit roth und schwarz, oder drap Fond mit grün und schwarz, 3 Meter 30 Cm lang fl. 3.—

Fig. 4493. Dreifarbig bedruckter Jutevorhang mit bedruckter Rückseite, genau laut Zeichnung. Farbenstellung: drap Fond mit schwarz, roth-oliv und blau-grün, oder drap Fond mit schwarz-roth-oliv und neu-grün dessinirt, 3 Meter 30 Cm. lang fl. 3.50.

Zu den hier abgebildeten und sammtlichen angeführten Jutevorhängen sind passende Garnituren lagernd. Dieselben bestehen aus 2 Bettdecken und 1 Tischdecke. Preis per Garnitur fl. 6.50 bis 7.—.

Carnissen genau laut Zeichnung, schön politirt fl. 3.— per Stück.

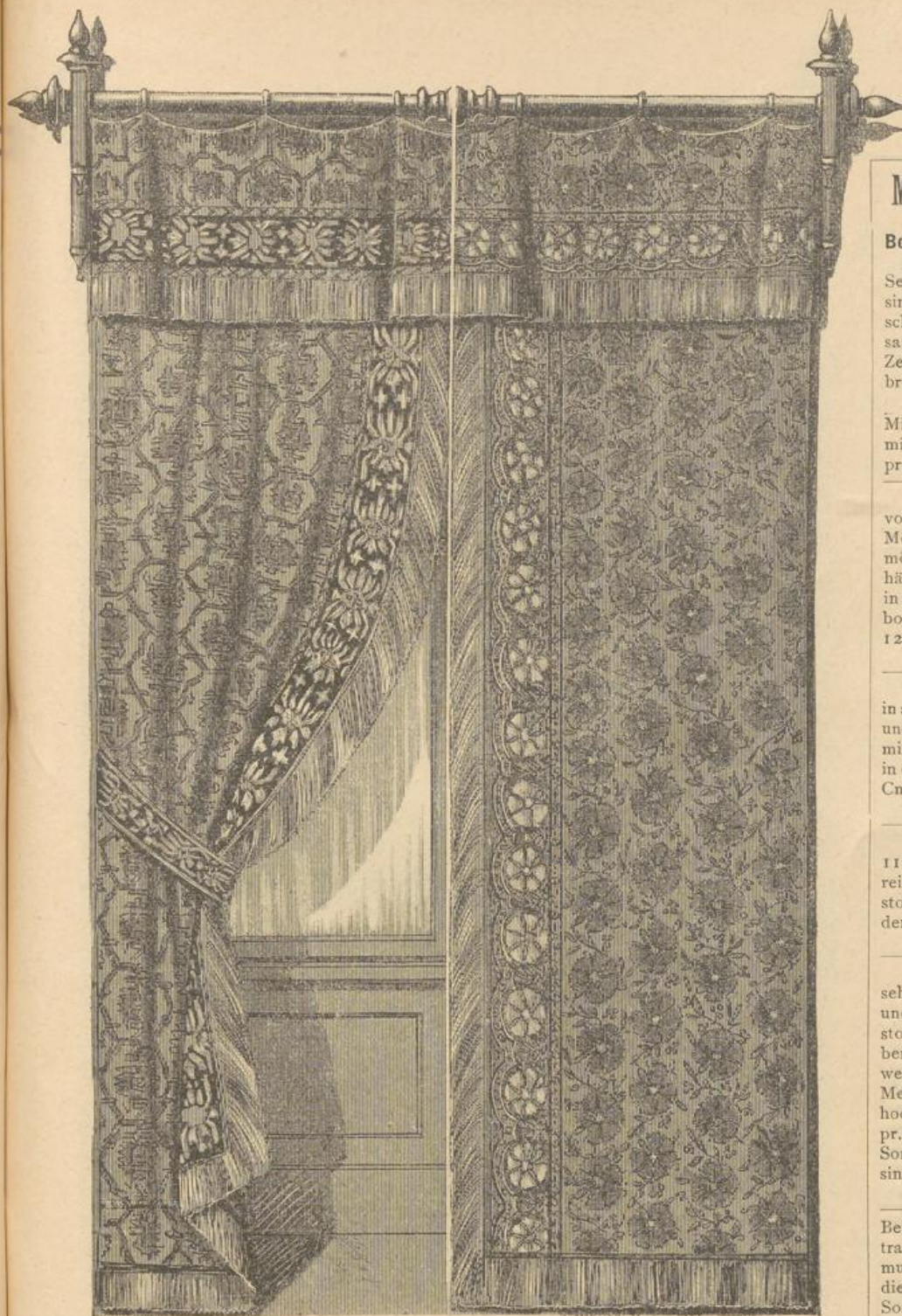


Fig. 4494.

Fig. 4495.

Completer Vorhang (ohne Carnisse).

Fig. 4494. Vierfarbig bedruckter Jutevorhang, bester Qualität, mit einfarbig bedruckter Rückseite, genau laut Zeichnung in folgender Farbendisposition: drap Fond mit schwarz-roth-oliv und grün dessinirt, $3\frac{1}{2}$ Meter lang fl. 4.50.

Fig. 4495. Mehrfarbig bedruckter Jutevorhang, bester Qualität, mit einfarbig bedruckter Rückseite, genau laut Zeichnung in nachbenannter Farbenstellung: drap Fond mit oliv-schwarz und roth-ombré dessinirt. $3\frac{1}{2}$ Meter lang fl. 4.50.

Zu beiden Dessins passende Tisch- und Bettgarnituren, bestehend aus einer Tisch- und 2 Bettdecken fl. 8.50. Gewaschene hochprima Jutevorhänge, in mehreren geschmackvollen Dessins, mit bedruckter Rückseite, $3\frac{1}{2}$ Meter lang fl. 7.—.

Möblirungs-Stoffe.

Bourette- und Tapiserie-Möbelstoffe.

Sehr feine prachtvoll desinirte Möbelstoffe in verschied. persischen, Renaissance und orientalischen Zeichnungen, $115/120$ Cm. breit, per Meter fl. 3.50, fl. 3.80 4.25.

Mit Seide, höchst effectvoll mit oder ohne Metallfäden, pr. Mtr. fl. 4.50 5, 6 bis 8.

Granité,

vorzüglicher, reinwollener Möbelstoff, sowohl zu Sitzmöbeln als auch zu Vorhängen geeignet, vertreten in folgenden Farben: oliv, bordeaux, braun und blau, 120 Cm. breit, pr. Meter fl. 2.20.

Seiden-Damaste

in allen erdenklich. lichten und dunkeln Möbelfarben mit prachtvollen Dessins, in eigener Farbe, $117/120$ Cm. breit, pr. Mtr. fl. 5.25, 6.50 bis 9.50.

Möbel-Wollatlas.

$117/120$ Cm. breiter, glanzreicher, effectvoller Möbelstoff in sämtl. existirenden Möbelfarben, per Meter fl. 3.50.

Möbel-Peluche,

sehr praktischer dauerhaft. und äusserst solider Möbelstoff in allen mod. Farben (besond. empfehlenswerth), 60 Cm. breit, per Meter fl. 2.50 bis fl. 3.—, hochprima 60 Cm. breit, pr. M. fl. 4.—. Dieselben Sorten, m. effectvollen Dessins gepresst, per Meter um 25 kr. höher.

Bei Ertheilung eines Auftrages auf Möbelstoffmuster, beliebe man gütigst die einzelnen gewünschten Sorten besonders zu bezeichnen.

Auf speciellen Wunsch besorgen wir die Anfertigung und Montirung von Garnituren und Vorhängen aus sämtlichen in unserer Collection vertret. Möbelstoffen, welche ihrer Beschaffenheit entsprechend adjustirt u. auf das billigste berechnet werden.

Möblirungs-Stoffe.

Zu allen Möbelstoffen passende Passementerie, Schnüre, Quasten, Rosetten etc. etc. lassen wir schnellstens anfertigen u. werden dieselben zu den billigsten Preisen in Rechnung gestellt. (Siehe Seite 100, 101.)

Möbel-Cretonne.

In sehr effectvollen Blumen- und türkischen Dessins, 78/80 Cm breit, per Meter zu 35 und 40 kr.

Matratzengradl.

In rohleinen oder weisser Grundfarbe, mit roth, braun und blau gestreift, 115/117 Cm. breit, per Meter 58, 65, 70, 75, 80 bis 90 kr.

Rouleaux-Gradl.

Glatt, rohfarb., rohfarb. m. braunen, blauen u. rothen Borduren, 117 Cm. breit, per Mtr. 75, 80 u. 90 kr. Glattweis oder weiss mit roth Bordure, pr. M. 90 kr.

Teppiche.

Smyrna-Teppiche

Diese hochwollige handgeknüpfte Sorte zeichnet sich durch unverwüthliche Qualität und wahrhaft prachtvolle Dessins ganz besonders aus. Der stets wachsenden Nachfrage begegnen wir dadurch, dass wir in mannigfachen Farbenstellungen, Zeichnungen und Grössen ein reich sortirtes Lager unterhalten und überdies in der Lage sind, alle beliebigen Dimensionen, Farben und Dessins genau nach Anordnung direct erzeugen zu lassen.

Preise per Quadrat-Meter:

- I. Sorte fl. 12.—
- II. " " 14.—
- III. " " 16.—

Dazu passende Vorleger per Stück fl. 10 bis fl. 15.

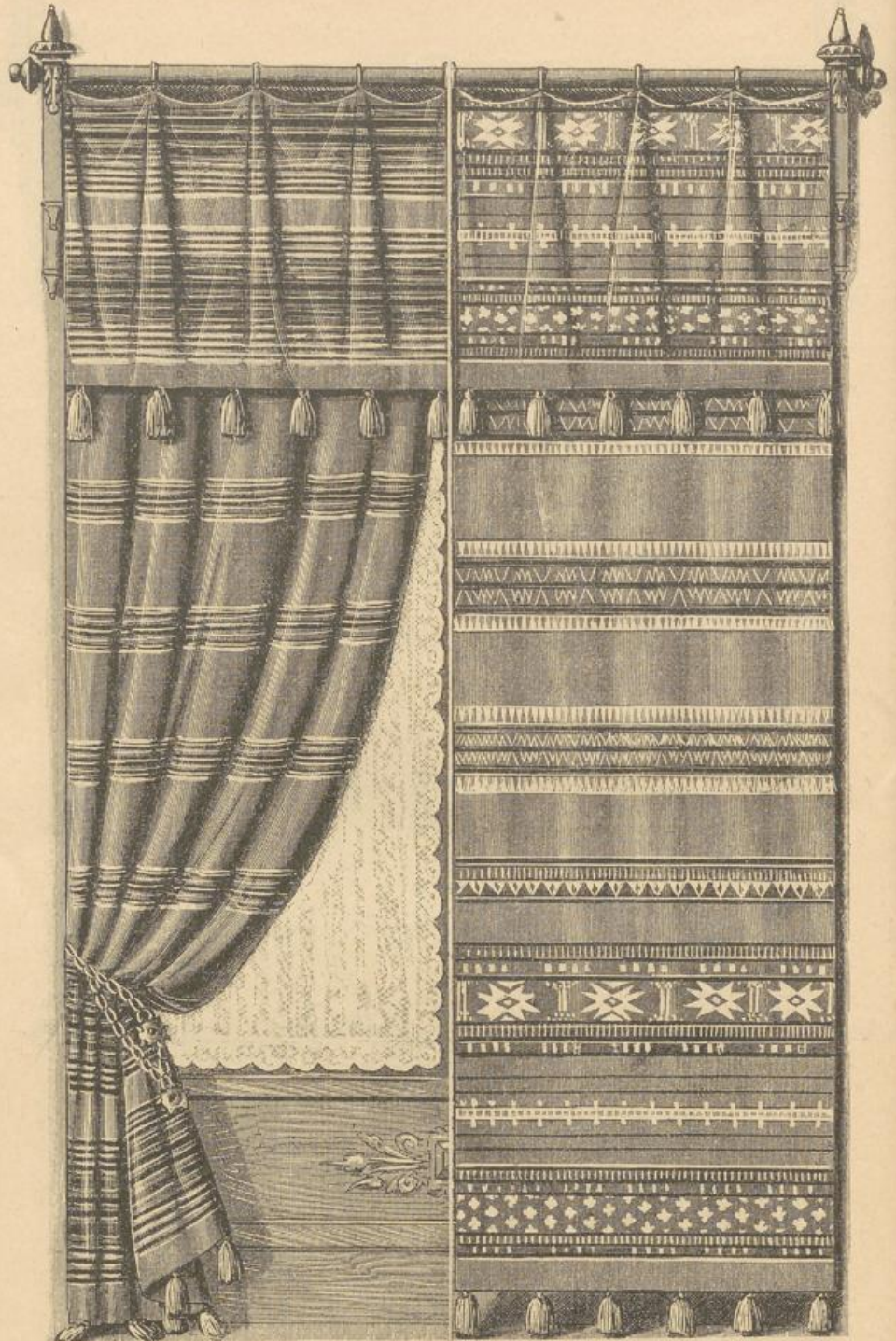


Fig. 4496.

Fig. 4497.

Completer Vorhang (ohne Carnisse).

Fig. 4496. Tunesische Portiére mit angewebter Draperie aus Schafwolle, in stylgerechten Travers-Dessins und nachbenannten Grundfarben: bordeaux, oliv, 2 Nuancen blau und hochroth. Der einzelne Flügel ist 1 Meter breit, 4 Meter lang (inclusive Draperie), Preis fl. 5.50. Mindere Qualität in ähnlichen Farbenstellungen und gleicher Dimension, per einzelnen Flügel fl. 3.25.

Fig. 4497. Marokko-Portiére mit angewebter Draperie, aus bestem Schafwollmaterial; die stylgerechte Querstreifessinirung, übereinstimmend mit nachbenannten lebhaften Grundfarben, bezeichnet den ursprünglichen Geschmack dieses gegenwärtig beliebten modernen Vorhanges. Fonds: 2 Nuancen bordeaux, oliv, crème und 2 Nuancen blau. Der einzelne Flügel ist 1 Meter breit, 4 Meter lang (inclusive Draperie), Preis fl. 8.—.

Die benannten Sorten Portièren werden sowohl zu Fenstern als auch zu Thüren verwendet. Nachdem im letzteren Falle ein einzelner Flügel hinreicht, haben wir die Preise per Flügel angesetzt. 2 Flügel kosten das Doppelte.

Passende Stahlketten-Embrassen, per Stück 50 kr. Hiezu geeignete Haken, per Stück 20 kr.

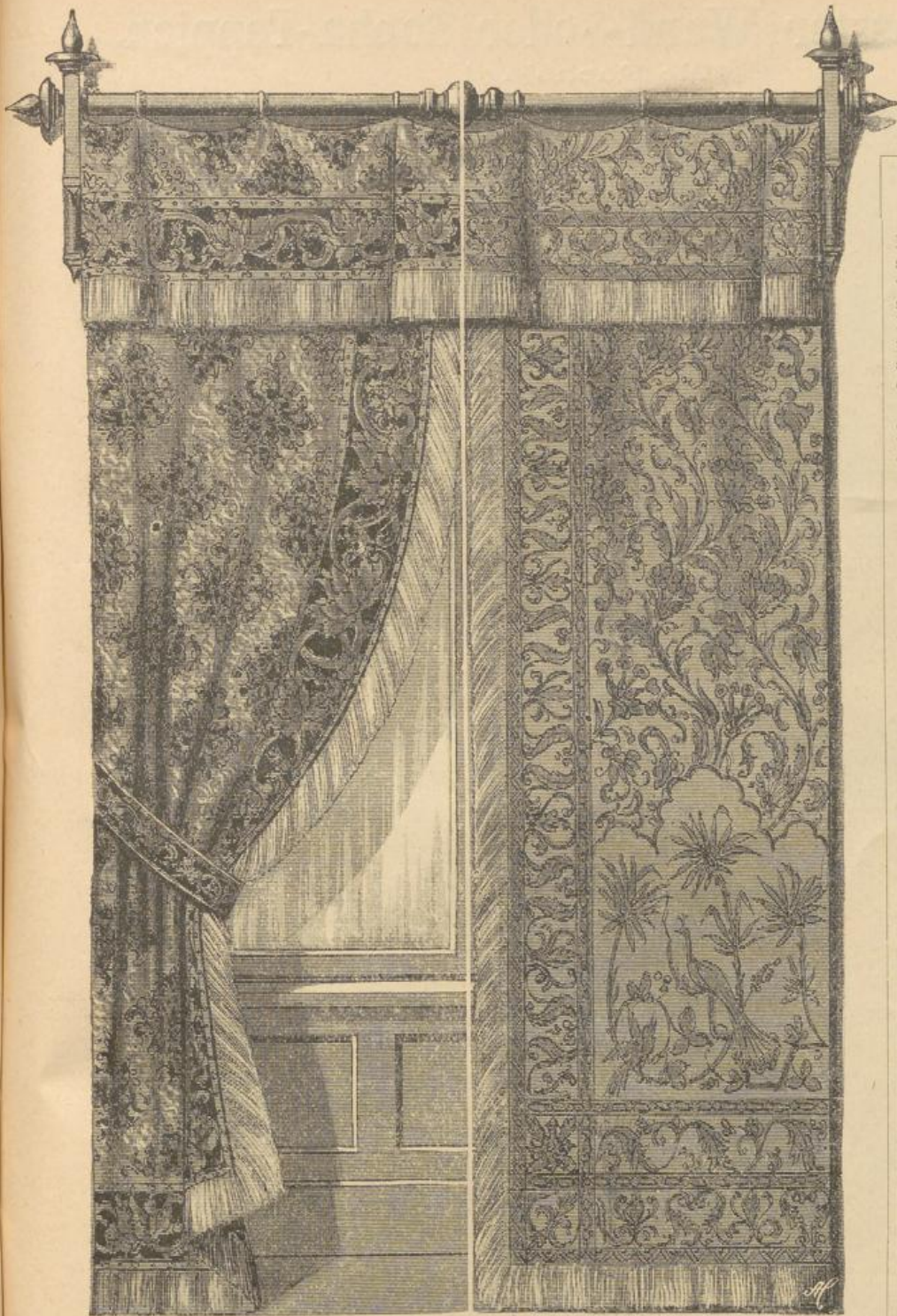


Fig. 4498.

Fig. 4499.

Completer Vorhang (ohne Carnisse).

Fig. 4498. Hocheleganter bouretteartiger Vorhang, in den geschmackvollsten Farbendispositionen, zu sämtlichen Möbelfarben passend. Diese Sorte ist genau laut Zeichnung und in vielen anderen Arabesken-Dessins vorrätig. $3\frac{1}{2}$ Meter lang. Preis per Fenster fl. 12.50. Dazu passende Garnitur, bestehend aus 1 Tisch- und 2 Bettdecken fl. 16.—.

Carnissen, genau laut Zeichnung, schön politirt fl. 3.—.

Fig. 4499. Gewebter Jutevorhang aus vorzüglichstem Materiale, genau laut Abbildung oder in zahlreichen anderen stylgerechten Zeichnungen und nachbenannten Farbendispositionen: drap mit bordeaux, drap mit braun, drap mit grün, drap mit blau, drap mit oliv etc. etc. $3\frac{1}{2}$ Meter lang, per Fenster fl. 7.—. Genau passende Garnituren, bestehend aus 1 Tisch- u. 2 Bettdecken fl. 9.50.

Teppiche.

Angorafelle.

Diese aus echten Fellen geschnittenen, langhaarigen, weichen Vorleger eignen sich zu Schreibtischen u. Betten ganz vorzüglich, und unterscheiden sich von anderen ähnlichen Artikeln durch besondere Wärme u. Dauerhaftigkeit. Farben: chamois, crème, gelb, lichtblau, dunkelblau, oliv, bordeaux, braun, schwarz, weiss, etc. etc.

Grösse	Preis per Stück
Nr. 1	fl. 3.25
" 2	" 4.50
" 3	" 5.50
" 4	" 6.50
" 5	" 8.—
" 6	" 12.—

Altar-Teppiche.

Für den zunehmenden Bedarf dieser Teppichsorte geben die zahlreich einlaufenden Bestellungen den kräftigsten Beweis; infolge dieser Beobachtung haben wir uns veranlasst, für Kirchenteppiche geeignete specielle Gattungen mit imposanten, stylgerechten Dessins erzeugen zu lassen. Auf Wunsch dienen wir sowohl mit Musterabschnitten als auch mit genauen Preis-Berechnungen der fertigmontirten Stücke.

Zusammengesetzte Salon-Teppiche.

Erfahrungsgemäss ist die beschränkte Anzahl von Grössen der abgepassten Teppiche für den riegigen Bedarf in diesem Artikel unzulänglich, somit ergibt sich die Nothwendigkeit, gewisse Dimensionen, die zum Belegen ganzer Zimmerflächen geeignet sein sollen, direct zusammensetzen zu lassen.

Zu diesem Zwecke verwendet man mit Vorliebe die im gegenwärtigen Cataloge abgebildeten Tapestry-, Brüsseler-, Velours- u. echte Velvet-Teppiche (s. S. 95, 96). Die Confectionirung geschieht je nach Wunsch entweder mit oder ohne Borduren. Gegen die Preise der abgepassten Waare resultirt eine verhältnismässige Differenz zu Gunsten der confectionirten Teppiche.

Abgepasster Wand- oder Sopha-Teppich.

(Die Fuchsjagd.)



Fig. 4500.

Velours (Sammtteppich), Ia Qualität, 200 Cm. lang, 135 Cm. breit, per Stück fl. 15.50
 Ausser diesem hier abgebildeten Teppiche lagern noch zahlreiche andere Figuren-Dessins
 in den geschmackvollsten Farbenstellungen.

Abgepasster Wand- oder Sopha-Teppich.



Fig. 4501.

Velours (Samtteppich), 200 Cm. lang, 135 Cm. breit, Ia Qualität fl. 15.50

Velours (Wandteppich), Grösse 4, 175 Cm. lang, 75 Cm. breit . . . fl. 8.50

Ausser diesem hier abgebildeten Teppiche lagern noch zahlreiche andere Figuren - Dessins
in den geschmackvollsten Farbenstellungen.

Abgepasste Sopha- und Salon-Teppiche.



Fig. 4502.

Tapestry (unaufgeschnitten). I. Qualität.

200 Cm. lang, 135 Cm. breit	fl. 10.—
230 " " 175 " "	15.50
300 " " 200 " "	23.—

Velours (Samtteppich). I. Qualität.

200 Cm lang, 135 Cm. breit	fl. 13.—
230 " " 175 " "	22.—
300 " " 200 " "	33.—

Dazu passende Bettvorleger.
Tapestry.

Grösse Nr. 1, 120 Cm. lang, 55 Cm. breit	fl. 2.50
" " 2, 135 " " 65 " "	3.75

Velours.

Grösse Nr. 1, 120 Cm. lang, 55 Cm. breit	fl. 3.75
" " 2, 135 " " 65 " "	4.50

Abgepasste Sopha- und Salon-Teppiche.

(Das hier reproducirte Dessin ist Prima-Qualität.)



Fig. 4503.

Tapestry (unaufgeschnitten).			Ia	IIa	Velours (Samtteppich).			Ia	IIa
200 Cm. lang,	135 Cm. breit	fl.	12.—	10.—	200 Cm. lang,	135 Cm. breit	fl.	15.—	13.—
230 " "	175 " "	"	18.—	—	230 " "	175 " "	"	25.—	—
300 " "	200 " "	"	26.—	23.—	300 " "	200 " "	"	38.—	33.—
310 " "	235 " "	"	38.—	—	310 " "	235 " "	"	52.—	—
340 " "	200 " "	"	52.—	—	340 " "	200 " "	"	68.—	—

Mit Ausnahme der beiden Secundaqualitäten sind sämtliche angeführte Grössen genau laut Abbildung zu haben; wir bemerken jedoch, dass wir in Blumen-, Perser-, Renaissance-, Arabesken- und verschiedenen anderen Dessins ein umfangreiches Lager unterhalten und ersuchen höflichst bei freundlichem Auftrage anzugeben, ob ein Teppich genau laut Illustration oder ob ein anderes Genre gewünscht wird. Zur correcten Effectuirung erforderlich ist zugleich die nähere Mittheilung bezüglich der Grundfarbe, ob licht, mittel oder dunkel.

BETT-VORLEGER.



Tapestry (unaufgeschnitten).
 Grösse Nr. 1, 120 Cm. lang, 55 Cm. breit . . . fl. 2.50
 " " 2, 135 " " 65 " " . . . " 3.75

Fig. 4504.

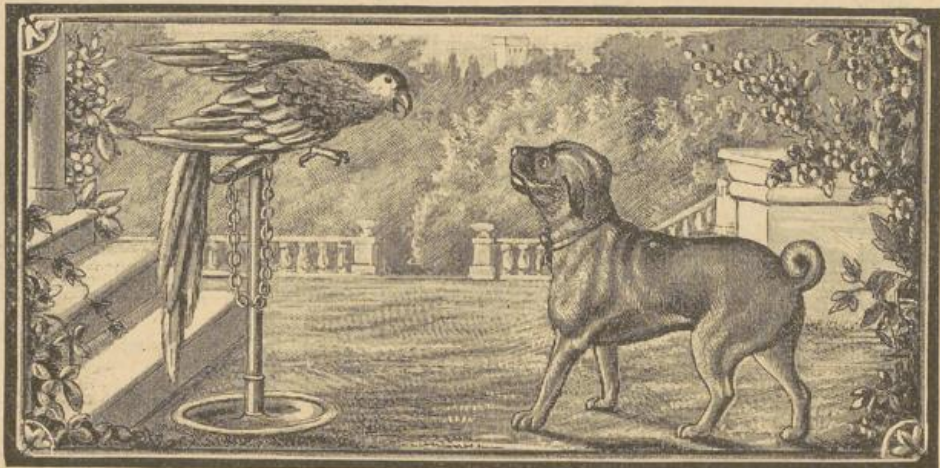
Velours (Sammt).
 Grösse Nr. 1, 120 Cm. lang, 55 Cm. breit fl. 3.75
 " " 2, 135 " " 64 " " 4.50
 " " 4, 175 " " 75 " " (Wandteppich) 8.50
 Wandteppich, 200 " " 134 " " 15.50



Tapestry (unaufgeschnitten).
 Grösse Nr. 1, 120 Cm. lang, 55 Cm. breit . . . fl. 2.50
 " " 2, 135 " " 65 " " . . . " 3.75

Fig. 4505.

Velours (Sammt).
 Grösse Nr. 1, 120 Cm. lang, 55 Cm. breit fl. 3.75
 " " 2, 135 " " 65 " " 4.50
 " " 4, 175 " " 75 " " (Wandteppich) 8.50

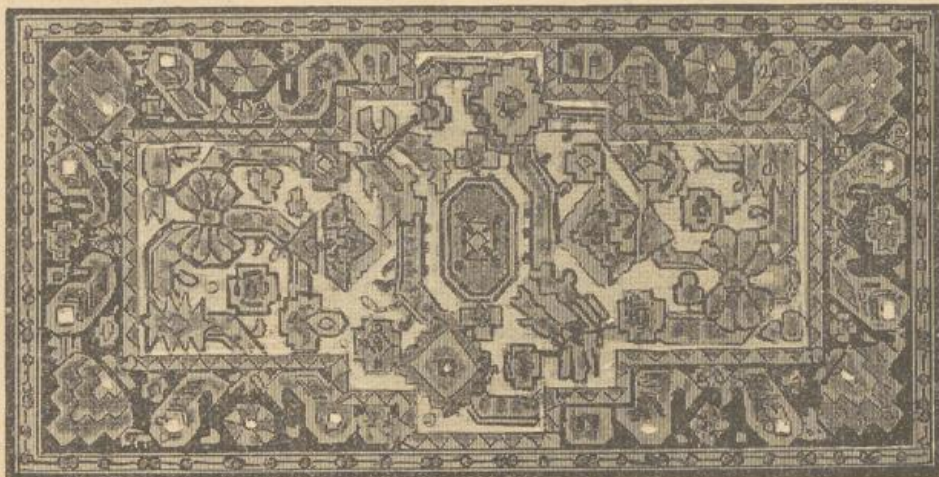


Tapestry (unaufgeschnitten).
 Grösse Nr. 1, 120 Cm. lang, 55 Cm. breit . . . fl. 2.50
 " " 2, 135 " " 65 " " . . . " 3.75

Fig. 4506.

Velours (Sammt).
 Grösse Nr. 1, 120 Cm. lang, 55 Cm. breit fl. 3.75
 " " 2, 135 " " 65 " " 4.50
 " " 4, 175 " " 75 " " (Wandteppich) 8.50

BETT-VORLEGER.



Tapestry (unaufgeschnitten).		Fig. 4507.	Velours (Sammt).	
Grösse Nr. 1, 120 Cm. lang, 55 Cm. breit	fl. 2.50	Grösse Nr. 1, 120 Cm. lang, 55 Cm. breit	fl. 3.75	
" " 2, 135 " " 65 " "	3.75	" " 2, 135 " " 65 " "	4.50	



Tapestry (unaufgeschnitten).		Fig. 4508.	Velours (Sammt).	
Grösse Nr. 1, 120 Cm. lang, 55 Cm. breit	fl. 2.50	Grösse Nr. 1, 120 Cm. lang, 55 Cm. breit	fl. 3.75	
" " 2, 135 " " 65 " "	3.75	" " 2, 135 " " 65 " "	4.50	



Tapestry (unaufgeschnitten).		Fig. 4509.	Velours (Sammt).	
Grösse Nr. 1, 120 Cm. lang, 55 Cm. breit	fl. 2.50	Grösse Nr. 1, 120 Cm. lang, 55 Cm. breit	fl. 3.75	
" " 2, 135 " " 65 " "	3.75	" " 2, 135 " " 65 " "	4.50	

Die abgebildeten Vorleger Fig. 4507, 4508, 4509 veranschaulichen zugleich die Dessins von abgepassten Salontepichen, deren genaue Beschreibung auf Seite 91 ersichtlich ist.

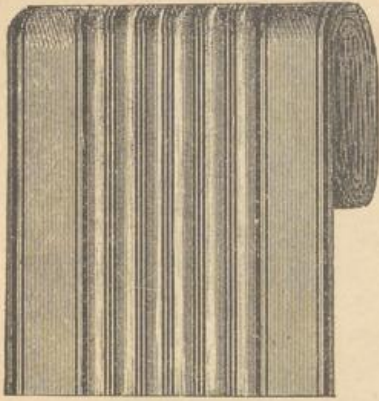


Fig. 4510. Diagonal-Läufer.

64 bis 65 Cm. breiter gewirnter Laufteppich, Dessin laut Zeichnung, Farbenstellungen: grau mit grün, grau mit roth, drap mit grün, drap mit roth, Preis per Meter 35 kr.



Fig. 4511. Jacquard-Läufer.

Auf beiden Seiten ganz gleich dessinirter effectvoller Laufteppich, genau laut Zeichnung, zum Bespannen ganzer Zimmerflächen gleichfalls bestens geeignet. Farbenstellungen: drap mit roth, drap mit grün, 64 bis 65 Cm. breit, per Meter 44 kr.



Fig. 4512. Jacquard-Läufer.

Auf beiden Seiten ganz gleich dessinirter effectvoller Laufteppich, 64 bis 65 Cm. breit, per Meter 44 kr. Farbenstellungen: drap mit roth, drap mit grün.

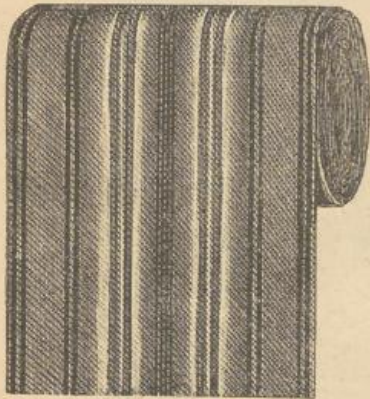


Fig. 4513. Double-Körper-Läufer.

Praktischer, seitengleich gearbeiteter Laufteppich, 64 bis 65 Cm. breit, per Meter 48 kr., 90 Cm. breit per Meter 75 kr. Farbenstellungen: drap ombré mit grün, drap ombré mit roth.

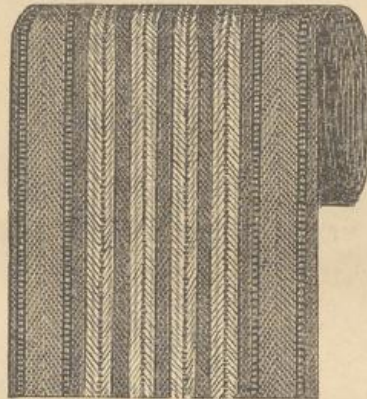


Fig. 4514. Manilla-Läufer.

Vorzüglicher, seitengleich dessinirter Laufteppich mit gradelartiger fester Bindung, 64 bis 65 Cm. breit, per Meter 55 kr. Farbenstellungen: drap mit grüner Bordure, drap mit rother Bordure.



Fig. 4515. Manilla-Läufer.

Sehr geschmackvoll gemusterter, seitengleich gearbeiteter Läufer, empfehlenswerthe vorzügliche Qualität, 64 bis 65 Cm. breit, per Meter 60 kr. Farbenstellungen: drap mit roth, drap mit grün.

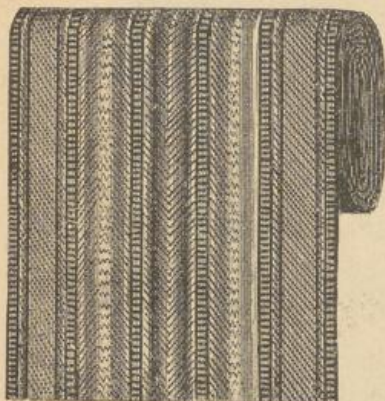


Fig. 4516. Manilla-Läufer.

Kräftiger, seitengleich gearbeiteter Laufteppich, genau laut Zeichnung, Farbenstellung: drap mit grün, 64 bis 65 Cm. breit, bedeutend reducirter Preis per Meter 60 kr.

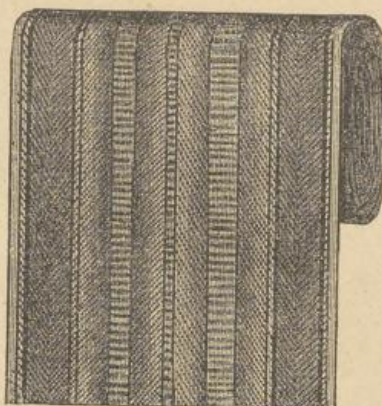


Fig. 4517. Manilla-Läufer.

Kräftiger, seitengleich dessinirter Laufteppich mit Schafwoll-Borduren 64 bis 65 Cm. breit, per Meter 72 kr. Farbenstellungen: drap, braun mit bordeauxrother Bordure oder drap, braun mit grüner Bordure.

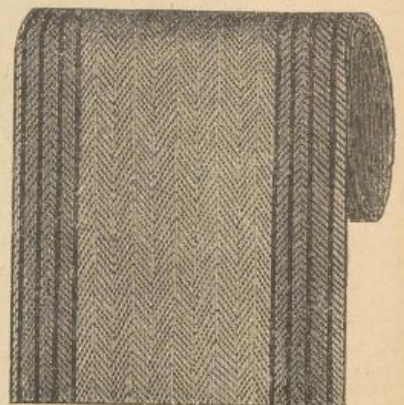


Fig. 4518. Prima Manilla-Läufer.

Vorzüglicher sehr empfehlenswerther Laufteppich, spagatartig, auf beiden Seiten ganz gleich gearbeitet, 66 Cm. breit, per Meter 85 kr., 90 Cm. breit, per Meter fl. 1.20.

Zu allen Laufteppichen passende Einfassborten kosten per Meter 8 kr.

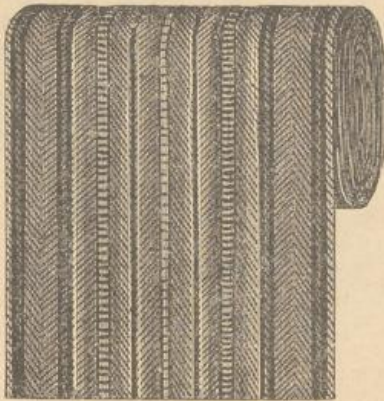


Fig. 4519. Holländer Läufer.

Seitengleich gewebter Laufteppich aus dauerhaftem Rindshaar-Materiale 66 Cm. breit, per Meter 90 kr. 90 Cm. breit per Meter fl. 1.35. Farbenstellungen: drap, braun mit grün, drap, braun mit roth

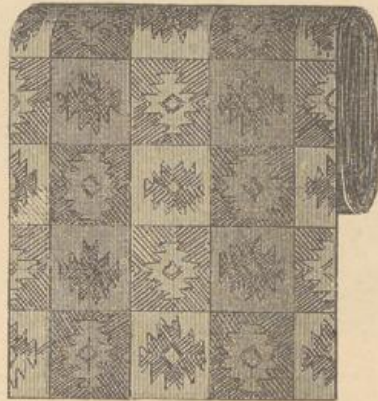


Fig. 4520. Prima Manilla-Läufer.

Vorzüglicher spagatartiger Laufteppich, ist in Folge parquettenartiger, äusserst geschmackvoller Dessinirung sowohl als Läufer, wie auch zum Zusammensetzen und Bespannen ganzer Zimmerflächen verwendbar. Seitengleich gearbeitet, 66 Cm. breit, per Meter 85 kr. 90 Cm. breit, per Meter fl. 1.20.

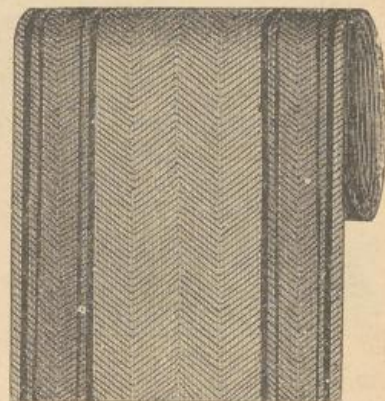


Fig. 4521. Hochprima Holländer Läufer.

Seitengleich gewebter, besonders dauerhafter Laufteppich aus bestem Rindshaar-Materiale, 66 Cm. breit, per Meter fl. 1.25. 90 Cm. breit, per Met. fl. 1.80. Farbenstellungen: grau Fond mit grüner oder rother Bordure und drap. Fond mit grüner oder rother Bordure.

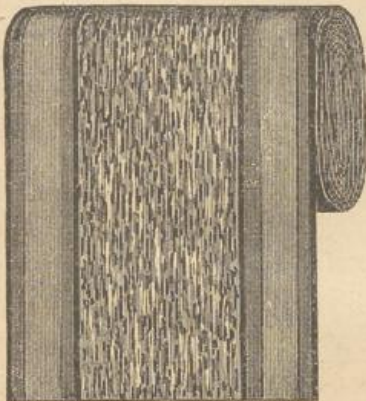


Fig. 4522. Tapestry-Läufer.

Vorzüglicher Schafwoll-Maschentepich (unaufgeschnitten), mit dunkelfarbigem festen Spagatrücken. Das abgebildete Muster eignet sich ausschliesslich als Läufer und empfiehlt sich durch besondere Dauerhaftigkeit. 70 Cm. breit, per Meter fl. 1.80. Farbendisposition: irisartig buntfarbiger Fond mit bordeauxrother Bordure.



Fig. 4523. Schafwoll-Teppich.

Vierfarbig gewebter hochprima Schafwoll-Teppich, auf beiden Seiten verwendbar. Diese vorzügliche Qualität eignet sich als Läufer ferner zum Bespannen ganzer Zimmerflächen und als Luftzugschützer (Lambrequin) bei Fenstern. 90 Cm. breit, per Meter fl. 2.—. Farbenstellung: schwarz-bordeaux-oliv und gelb gemischt.

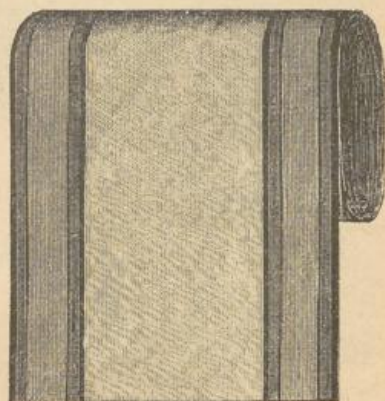


Fig. 4524. Tapestry-Läufer.

Vorzüglicher Schafwoll-Maschentepich (unaufgeschnitten) mit festem Spagatrücken. Das illustrierte, genau nach Original aufgenommene Muster eignet sich speciell als Läufer für bessere Appartements und ist sehr empfehlenswerth. Farbenstellungen: drap melirter Fond mit rother, bordeaux od grüner Bordure. 70 Cm. breit, fl. 2 —. 90 Cm. breit, fl. 2.75 per Meter



Fig. 4525. Tapestry-Läufer.

Maschenartiger Schafwollteppich mit festem Spagatrücken, genau laut Illustration oder in anderen geschmackvollen Zeichnungen, zu jeder Möbelfarbe passend 70 Cm. breit, IV. Sorte fl. 1.30. III. Sorte fl. 1.50. Das illustr. Dessin entspricht der Qualität zu fl. 1.30 per Meter.

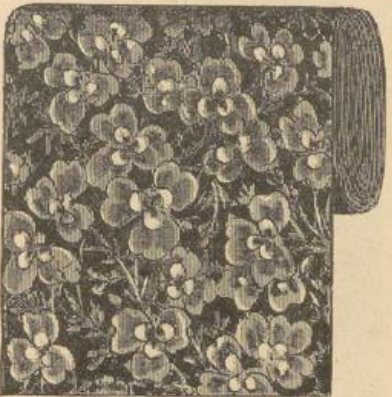


Fig. 4526. Tapestry-Läufer.

Vorzügliche Qualität Schafwoll-Maschentepich (unaufgeschnitten), mit festem Spagatrücken, genau laut Illustration oder in vielen anderen äusserst geschmackvollen, zu jeder Möbelfarbe passend disponirten Blumen-, Arabesken-, Parquetten und persischen Dessins. Geeignet zu Läufern und zum Bespannen ganzer Zimmerflächen. 70 Cm. breit, per Meter fl. 2.—. II. Sorte, ähnlich dessinirt fl. 1.60.

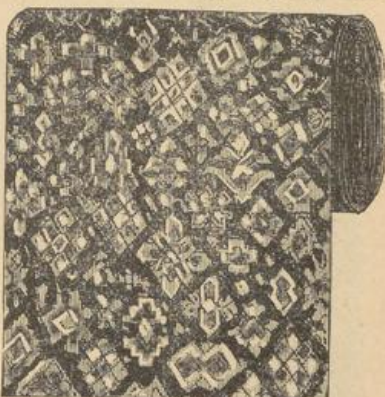


Fig. 4527. Tapestry-Läufer.

Vorzügliche Qualität Schafwoll-Maschentepich (unaufgeschnitten), mit festem Spagatrücken, genau laut Illustration oder in vielen anderen sehr geschmackvollen Parquetten-Dessins, zu jeder Möbelfarbe passend disponirt. 70 Cm. breit, per Meter fl. 2.—. Billigere Sorte per Meter fl. 1.80

Sämmtliche angeführte, resp. abgebildete Tapestry-Läufer eignen sich zum Bespannen ganzer Zimmerflächen und können in gewissen, selbst zu bestimmenden Dimensionen mit oder ohne Bordure zusammengesetzt werden. Borduren sind 35 Cm breit und kosten per Meter fl. 1.—.



Fig. 4528. Tapestry-Läufer.

(Dessin auch für Altar-Teppiche.)

Vorzügliche Qualität Schafwoll-Maschentepich (aufgeschnitten), mit imposantem Medaillon-Blumen-Dessin, zu Altar-Teppichen besonders geeignet. 70 Cm. breit, per Meter fl. 2.—

Ausser diesem illustrierten Muster sind zahlreiche andere zum gleichen Zwecke bestimmte Zeichnungen lagernd.

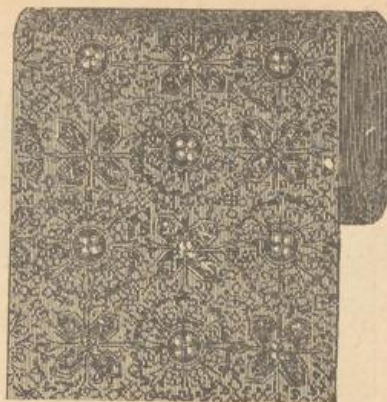


Fig. 4529. Brüsseler Läufer.

Vorzüglicher durchgewebt, Schafwoll-Maschentepich mit geschmackvollen altdeutschen, Renaissance- und Parquette-Dessins, in soliden Farbentönen ausgeführt. Brüsseler Läufer eignen sich ebenfalls zum Bespannen ganzer Zimmerflächen, sowie für zusammengesetzte Salonteppeiche. 70 Cm. breit, I. Qual. fl. 3 50 Bordure, 85 Cm. breit fl. 1 75 II. Qualität fl. 2 90. Bordure fl. 1 45 per Meter

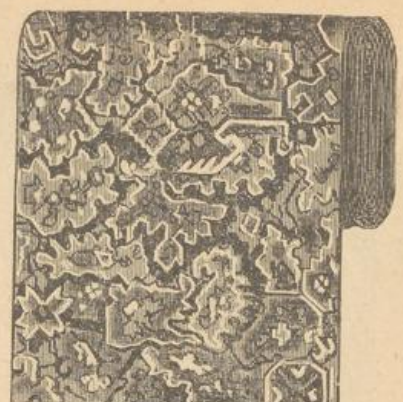


Fig. 4530. Velours- (Sammt-) Läufer.

Hochfeiner geschorener Sammtteppich mit dunklem Spagatrücker, in zahlreichen, effectvoll persisch-, Arabesken-, Blumen- und Parquetten-Dessins, zu jeder Möbelfarbe passend. Dieselben eignen sich zum Bespannen ganzer Zimmerflächen, sowie zum Zusammensetzen für Salonteppeiche, deren Montirung auf Wunsch mit od. ohne Bord, geschieht. 70 Cm. br., pr. M. I. Sorte fl. 3 60, II. Sorte fl. 3. Borduren, pr. M. fl. 1 80.



Fig. 4531. Wachsparquette (Fusstapete).

Sehr praktischer Wachsteppich sowohl zum Belegen ganzer Bodenflächen als auch für Läufer, vorzüglich in stark frequentirte Locale geeignet. Die geschmackvollen und dauerhaften Dessins sind in folgenden Breiten vertreten:

68 Cm. breit, per Meter	fl. — 85
90 " " " "	1 10
115 " " " "	1 50
165 " " " "	2 50
180 " " " "	3 20



Fig. 4532. Linoleum (Kork-) Teppich.

Diese ausserordentlich dauerhafte, besonders praktische Sorte hat sich für den allgemeinen Gebrauch vollständig eingebürgert und bestens bewährt. Wir sehen uns daher veranlasst, ein beliebtes Dessin zur Veranschaulichung zu bringen und lassen in Kurzem die übersichtliche Beschreibung der Breiten folgen.

57 Cm. breit, mit od. ohne Bordur.	fl. 2 15
67 " " " "	2 40
90 " " " "	3 25
110 " " " "	4 25
185 " " glatt fl. 5.—, m. Dessin	6 10



Fig. 4533. Wachsparquette (Fusstapete)

Sehr praktischer Wachsteppich, sowohl zum Belegen ganzer Bodenflächen als auch für Läufer, vorzüglich in stark frequentirte Locale geeignet. Die geschmackvollen und dauerhaften Dessins sind in folgenden Breiten vertreten:

68 Cm. breit, per Meter	fl. — 85
90 " " " "	1 10
115 " " " "	1 50
165 " " " "	2 50
180 " " " "	3 20

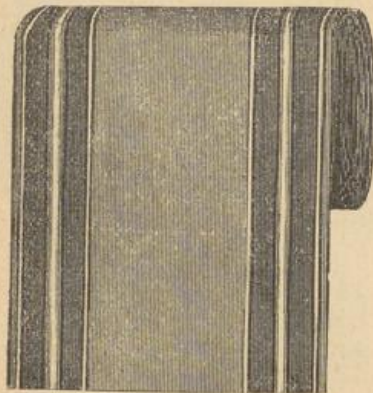


Fig. 4534. Echter Manilla-Läufer

Aus dauerhaftem vorzüglichem Manilla asern-Materiale seitengleich gearbeiteter Laufteppich, für stark frequentirte Locale, Corridore, Badezimmer, Hôtels, Restaurants etc., etc. bestens geeignet. Farbe: naturdrap. m. dunkler Bordure.

68 Cm. breit, per Meter	fl. 1 35
90 " " " "	1 90

Zu Manilla-



Fig. 4535. Echter Manilla-Läufer.

Aus demselben dauerhaftem Materiale, wie nebenstehende Fig. 4534, seitengleich gearbeiteter Laufteppich, eignet sich zu den gleichen Zwecken und lässt sich in Folge der Beschaffenheit des Dessins auch zusammengesetzt für stark benutzte Appartements, wie Kinderzimmer etc. verwenden.

68 Cm. breit, per Meter	fl. 1 40
90 " " " "	2.—

und Cocos-Läufern passende Einfassborten, per Meter 15 kr.

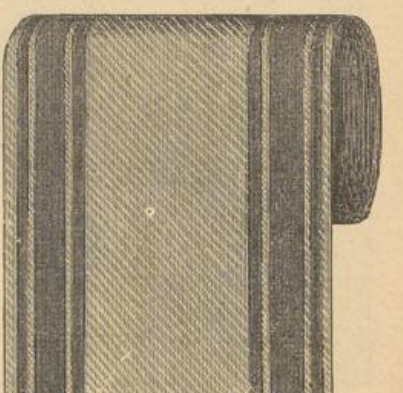


Fig. 4536. Echter Cocos-Läufer.

Speziell für Stiegen, Corridore, Badezimmer und Hôtels geeignet, sehr dauerhafter, compacter, naturfarbiger Bastläufer in nachbenannten Breiten mit und ohne Bordure:

68 Cm. breit, ohne Bordure, pr. Met.	fl. — 88
68 " " mit " " " "	1 10
90 " " ohne " " " "	1 20
90 " " mit " " " "	1 40
110 " " ohne " " " "	1 70
110 " " mit " " " "	1 90

Tisch- und Bett-Garnituren.

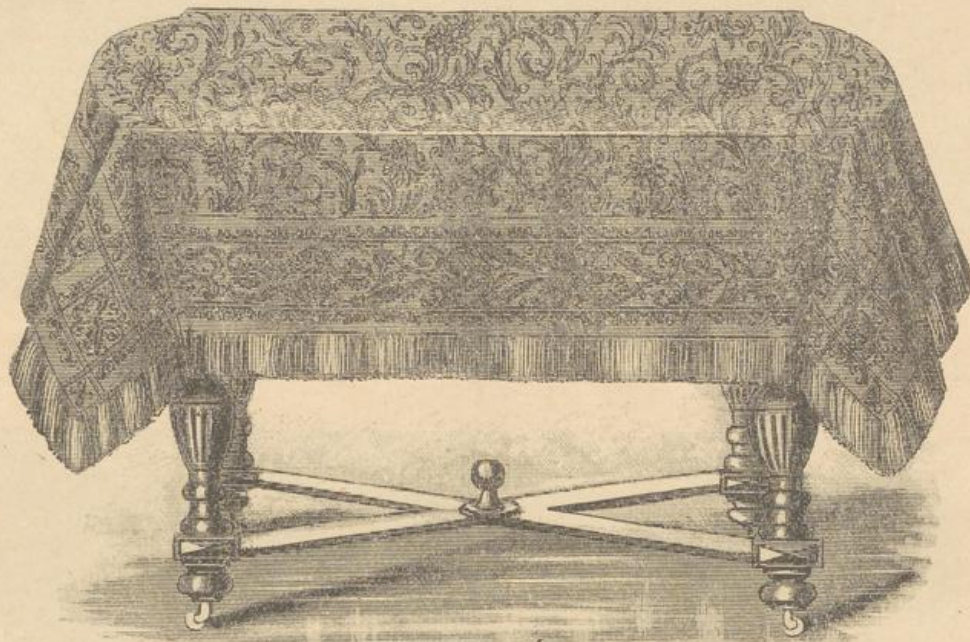


Fig. 4547.

Aus zweifarbig gewebtem Jutestoff mit angewebten Borduren und Fransen, in folgenden Dispositionen: drap mit bordeaux, drap mit braun, drap mit roth, drap mit grün, drap mit oliv und drap mit blau. Complete Garnitur, bestehend aus:

1 Tisch- und 2 Bettdecken	fl. 9.50
Einzelne Bettdecke	„ 3.50
„ Tischdecke	„ 3.—
Genau passender completer Jutevorhang	„ 7.—

Hochprima Tisch- und Bettgarnituren aus mehrfarbig gewebtem Jutestoff in sämtlichen Möbelfarben, mit geschmackvollen Arabeskendessins und geknüpften Fransen, per Garnitur, bestehend aus

1 Tisch- und 2 Bettdecken	fl. 14.—
Einzelne Bettdecke	„ 5.—
„ Tischdecke	„ 4.—
Genau dazupassender Jutevorhang	„ 11.50

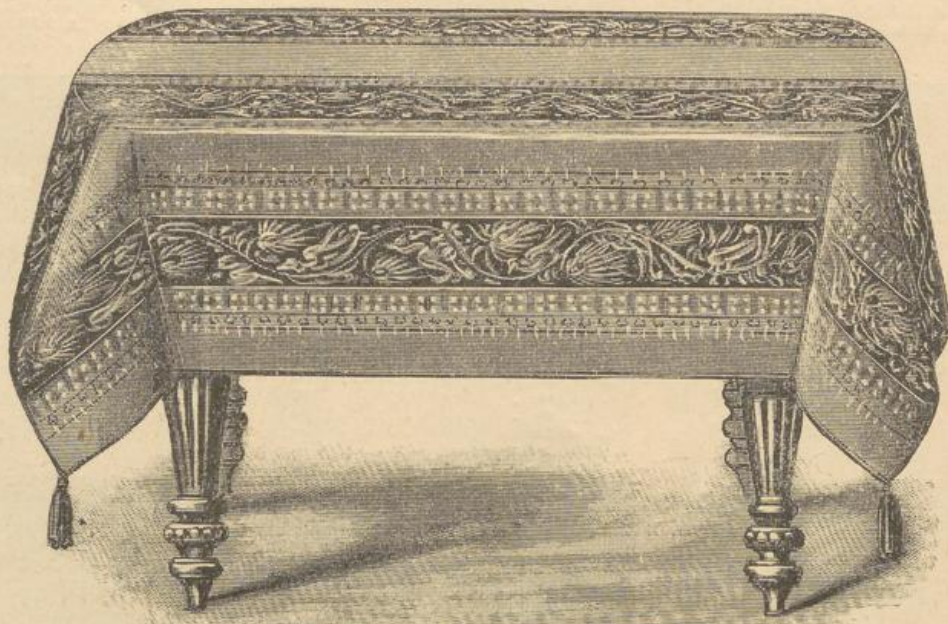


Fig. 4548.

Beliebte Sorte Streit Rips-Decken in nachbenannten Farbstellungen: grün, holzbraun, licht-, mittel- und dunkelbordeaux, dunkelblau, per Garnitur, bestehend aus:

1 Tisch- und 2 Bettdecken	fl. 5.90
Einzelne Tischdecke	„ 1.80
„ Bettdecke	„ 2.10

Schafwooll-Gobelin-Garnituren mit effectvoller Streifdessinirung in folgenden Grundfarben; grün, holz-, oliv- und kaffeebraun, hochroth, 2 Nuancen bordeaux, blan etc.

Per Garnitur	fl. 15.—
Einzelne Tischdecke	„ 4.25
„ Bettdecke	„ 5.—

Bedruckte Jute-Tisch- und Bettgarnituren, in geschmackvollen Dessins, bestehend aus 1 Tisch- und 2 Bettdecken zu fl. 6.50, 7.—, 8.— bis 13 —. Zu diesen Garnituren passende Vorhänge (siehe Seite 84, 85.)

Tisch- und Bett-Garnituren.

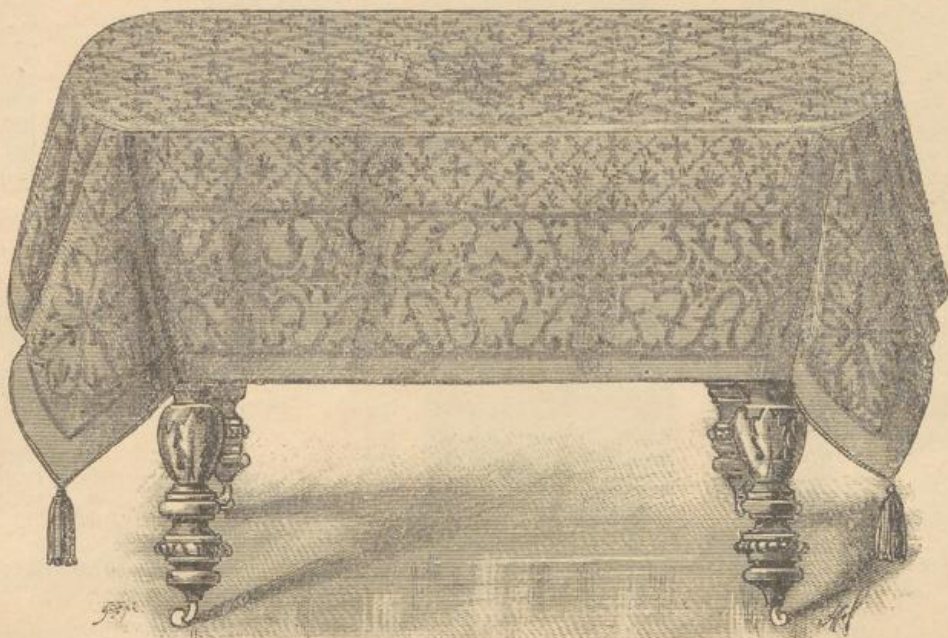


Fig. 4549.

In eigener Farbe dessinirte Damast-Garnitur aus Schafwolle, bewährt gute, dauerhafte und sehr beliebte Sorte. Nebenbenannte Farben sind entweder genau laut Abbildung oder mit anderen geschmackvollen Zeichnungen lagernd. Holz, oliv- und kaffeebraun, 2 Nuancen bordeaux, 2 Nuancen grün, blau etc. etc. Preis per complete Garnitur, bestehend aus:

1 Tisch- und 2 Bettdecken	fl. 20.—
Einzelne Tischdecke	6.—
„ Bettdecke	7.25

Baumwoll-Damast-Garnitur mit ähnlichem Dessin wie die nebenangeführten, in folgenden Farben: 2 Nuancen braun, 2 Nuancen bordeaux, grün.

Per Garnitur	fl. 12.50
Einzelne Tischdecke	3.75
„ Bettdecke	4.50



Fig. 4550.

Hochfeine Schafwoll-Garnitur mit glatter Bordeaux- oder Oliv-Grundfarbe und äusserst effectvoller angewebter Bordure genau laut Illustration, Preis per complete Garnitur bestehend aus

1 Tisch- und 2 Bettdecken, ohne Quasten	fl. 30.—
Einzelne Tischdecke	9.—
„ Bettdecke	11.—

mit Quasten montirt kostet eine Decke um fl. 3.— mehr. Aus gleichem Material erzeugter genau passender completer Vorhang fl. 24.—.

Ausser abgebildeter Sorte finden hier noch verschiedene Qualitäten Fantasie-, Bourette- und feine Schafwoll-Garnituren Erwähnung, deren grosse Anzahl eine ausführliche Beschreibung beanspruchen würde. Wegen Raummangel beschränken wir uns auf die Anführung der Preise und ersuchen bei geneigter Bestellung um gütige Bezeichnung derselben. Garnituren (ohne Quasten) sind zu fl. 18.—, 20.—, 22.—, fl. 24.—, 26.—, 28.—, 30.—, 35.—, 40.—, 45.— und höher lagernd. Montirung mit Quasten erfolgt auf speciellen Wunsch entsprechend der Qualität.

MÖBEL-PASSEMENTERIE.

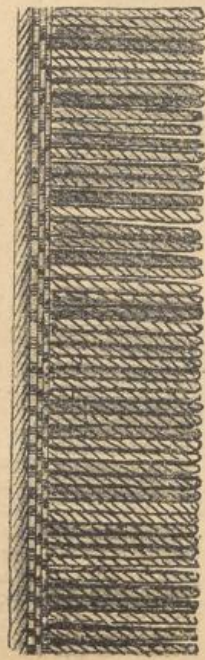


Fig. 4561. Gedrehte Schafwoll-Möbelfranse mit Schnur, 8 Cm. breit, per Meter 85 kr., 11 Cm. breit, per Meter fl. 1.02, 13 Cm. breit, per Meter fl. 1.26, 15 Cm. breit, per Meter fl. 1.45.

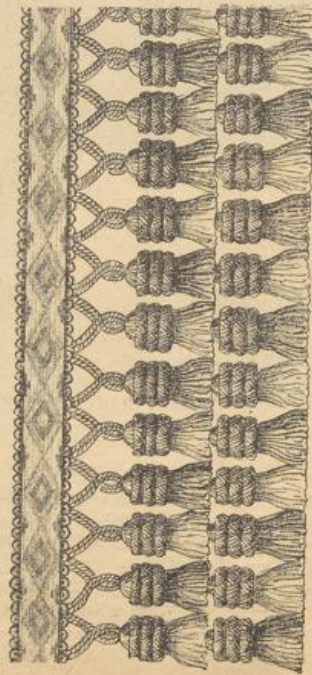


Fig. 4564. Modernste Doppelquaston-Franse, 13 Cm. breit, per Meter fl. 2.75.



Fig. 4577. Französische Schafwoll-Möbelfranse, 6 Cm. breit, per Meter 60 kr.



Fig. 4558. Puffe mit Rosette, per Stück 20 kr.



Fig. 4562. Bogencrepine, per Meter 22 kr.



Fig. 4501. Einfache Möbelcrepine, per Meter 7 kr.



Fig. 4562. Chemillen-Möbelfranse für Möbel, Draperien, Vorhänge etc., per Meter 65 kr.

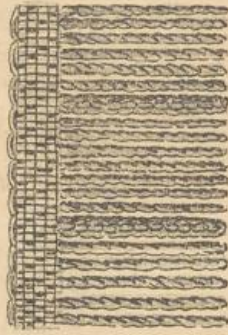


Fig. 4557. Gedrehte Crepinen-Möbelfranse aus Schafwolle, 8 Cm. breit, per Meter 75 kr., 11 Cm. breit, per Meter 95 kr., 13 Cm. breit, per Meter fl. 1.15, 16 Cm. breit, per Meter fl. 1.35.

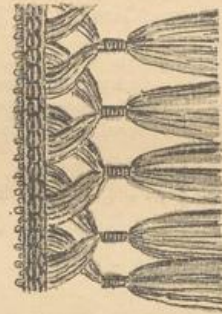


Fig. 4559. Gewinkelte Harrasfranse, per Meter 45 kr.



Fig. 4563. Nagelschnur in Schafwolle, per Meter 15 kr., in Baumwolle, per Meter 12 1/2 kr., in Seide, per Meter 35 kr.

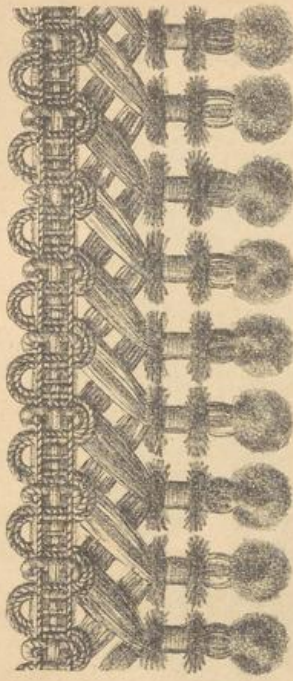


Fig. 4533. Venetianische Möbelfranse aus Schafwolle, 11 Cm. breit, per Meter fl. 2.05.

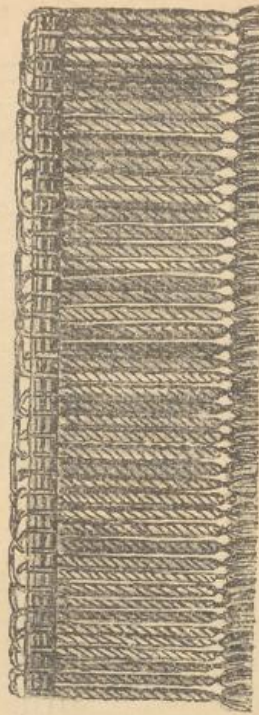


Fig. 4556. Gedrehte Schafwoll-Möbelfranse mit offenen Enden, 9 Cm. breit, per Meter fl. 1.70, 11 Cm. breit, per Meter fl. 1.95, 13 Cm. breit, per Meter fl. 2.20.

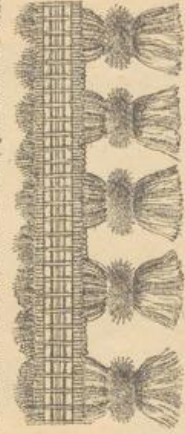


Fig. 4760. Neueste Schafwoll-Möbelfranse mit metall-durchwebter Crepine, 11 Cm. breit, per Meter fl. 1.60.



Fig. 4581. Puffe, per Stück 20 kr.



Fig. 4564. Bogencrepine, per Meter 30 kr.



Fig. 4565. Bossere Möbelcrepine aus Schafwolle, per Meter 15 kr., mit Seidenspiegel, per Meter 18 und 22 kr.

Sämtliche illustrierte Möbel-Passamenterie-Artikel und Embrassen (Vorhanghalter) sind zu jedem Möbelstoff passend, ein- oder mehrfarbig, zu den angesetzten Preisen zu haben.

MÖBEL-PASSEMENTERIE und EMBRASSEN (Vorhängehalter).



Fig. 4566. Gedrehte Embrasse mit Pufferlaufputz, pr. St. fl. 2.20.

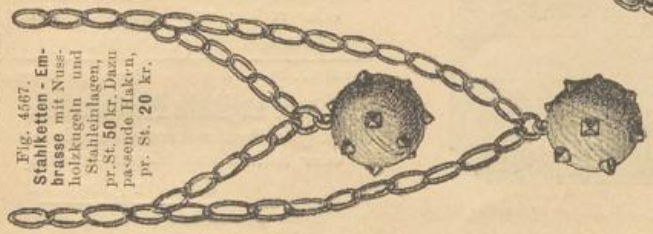


Fig. 4567. Stahlfetten-Embrasse mit Nuss-holzkegeln und Stahlrollen, pr. St. 50 kr. Dazu passende Haken, pr. St. 20 kr.

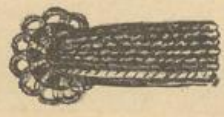


Fig. 4568. Gedrehte Springquaste mit Rosette, pr. St. 60 kr.



Fig. 4571. Gedrehte Möbel- und Decken-quaste, pr. St. 36 kr.

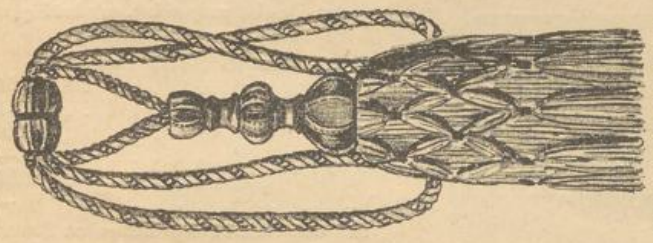


Fig. 4670. Offene Netz-Embrasse, pr. St. 85 kr.

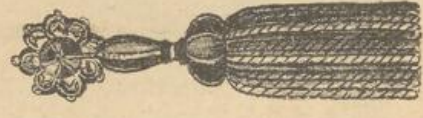


Fig. 4572. Gedrehte Quaste mit Rosette, pr. St. 60 kr.



Fig. 4574. Glockenzug mit gedrehter Schaftquaste, pr. St. fl. 1.20, 1.40, 1.80, 2.10.



Fig. 4573. Pufferfranse mit Crepine, pr. Meter 90 kr., feinere Sorte pr. Meter 60 kr.

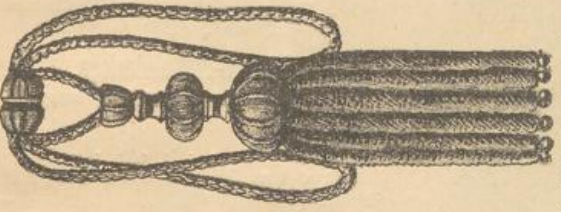


Fig. 4575. Chemillen-Embrasse, pr. St. 70 kr.



Fig. 4576. Chemillen-Quaste mit Rosette, pr. St. 35 kr.; ohne Rosette 25 kr.

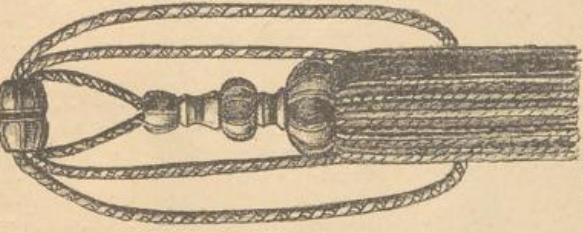


Fig. 4577. Gedrehte Schaftwoll-Embrasse, pr. St. fl. 1.30.

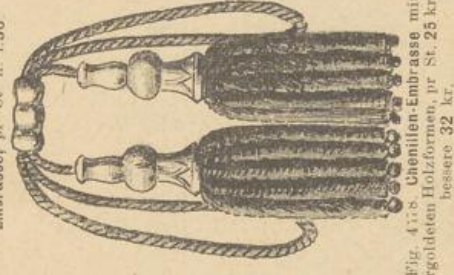


Fig. 4578. Chemillen-Embrasse mit vergoldeten Holzformen, pr. St. 25 kr.; bessere 32 kr.

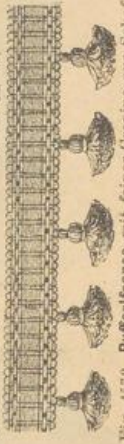


Fig. 4579. Pufferfranse mit feiner Crepine aus Schaftwolle, pr. Meter 90 kr.



Fig. 4580. Gedrehte Schaftwoll-Embrasse mit Seide, pr. St. fl. 1.95.

Sämmtliche illustrierte Möbel-Passementerie Artikel und Embrassen (Vorhängehalter) sind zu jedem Möbelstoff passend ein- oder mehrfarbig, zu den angesetzten Preisen zu haben.

Schafwollflanell-Decken.

Fig. 4582.

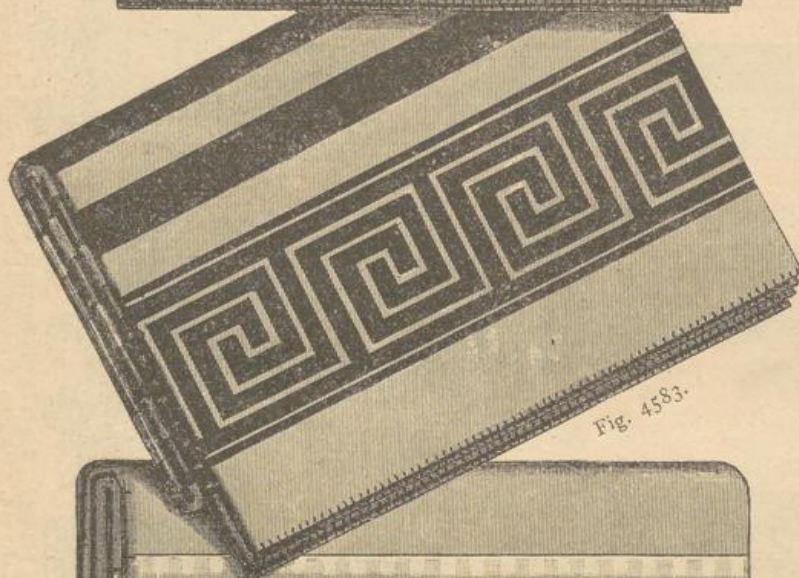


Fig. 4583.



Fig. 4584.

Schwarze englische Pferddecken.

Preise per Stück.

Glatt, schwarz Grösse 155/195 fl. 6.25, 195/210 fl. 8.75. Schwarz mit rothen, blau, en oder gelben Bandstreifen, Grösse 155/195 fl. 7.50, 195/210 fl. 10.—, Schwarz # Fond mit breiten rothen, blauen oder gelben Borden, Grösse 155/195 fl. 7.75, 195/210 fl. 10.50.

Englische drap Pferddecken.

Preise per Stück.

Ia fein, glatt-drap, Grösse 155/195 fl. 7.50, 190/210 fl. 9.25. Ia fein, drap mit rothen und schwarzen oder rothen und blauen Streifen, Grösse 155/195 fl. 7.75, 190/210 fl. 10.25. Ia drap mit # Fond mit breiten rothen oder blauen Borden, Grösse 155/195 fl. 9.—, 190/210 fl. 11.50.

Die als Schlafdecken und Couverturen verwendbaren Schafwollflanell-Decken bilden in Folge ihres Doppelzweckes einen sehr beliebten Artikel, wir lenken daher die Aufmerksamkeit unserer geehrten Kunden auf die nachfolgende Beschreibung der Qualitäten und Grössen.

Preise per Stück.

115 Cm. breit, 170 Cm. lang:	
Prima-Qualität	fl. 7.—
IIa "	5.50
IIIa "	4.50
125 Cm. breit, 180 Cm. lang:	
Hochprima-Qualität	fl. 9.75
Prima- "	8.75
IIa "	7.—
IIIa "	5.50
150 Cm. breit, 200 Cm. lang:	
Hochprima-Qualität	fl. 12.50
Prima- "	10.75
IIa "	8.75
IIIa "	7.—

Die drei illustrierten Dessins Fig. 4582, 4583 und 4584 sind nur in Hochprima- und Prima-Qualität zu haben.

Kinder-Flanelldecken.

80 Cm. breit, 115 Cm. lang:

Prima-Qualität	fl. 5.50
IIa "	4.25

100 Cm. breit, 150 Cm. lang:

Prima-Qualität	fl. 6.—
IIa "	5.50

Ganzwollene Normal-Bettdecken.

(System Professor Dr. Jaeger.)

150 Cm. breit, 200 Cm. lang:

Extrafein, glatt naturdrap Fond mit dunkleren Borduren fl. 13.—.

Reisedecken

aus englischem Mohairpeluche, in effectvollen Dessins ausgeführt, mit kräftigem schwarzen Peluchefutter.

150 Cm. lang, 120 Cm. breit:

I. Sorte	fl. 17.50
II. "	16.50
III. "	14.50
IV. "	13.—
V. "	12.50
VI. "	10.—

Aus einfarb. Doublepeluche ohne Futter, 150 Cm. lang, 120 Cm. breit fl. 7.—.

Pferdedecken, ungewalkt.

Drapfarbig mit rothen und schwarzen oder rothen und blauen Streifen.

Grösse 116/175 130/190 155/195

Preis pr. St. fl. 3.— 4.— 5.—.

Graue englische Pferddecken.

Glatt, grau Fond mit rothen u. schwarzen oder rothen und blauen Streifen.

Grösse 155/195

Preis per Stück fl. 5.25.

Grau # Fond mit breiten rothen oder blauen Borden.

Grösse 155/195

Preis per Stück fl. 6.75.

Pferdedecken-Stoffe per Meter

sind in sämtlichen benannten Qualitäten lagernd, die Preise sind entsprechend der abgepassten Decken billigst notirt.

Abgenähte Bettdecken.

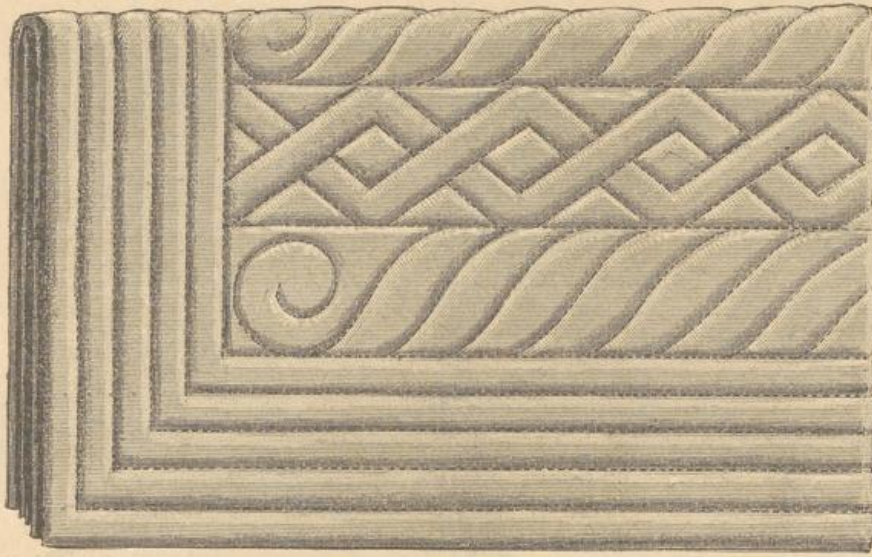


Fig. 4585 Dessin für Cretonne-, Rouge- und Cachemirdecken.

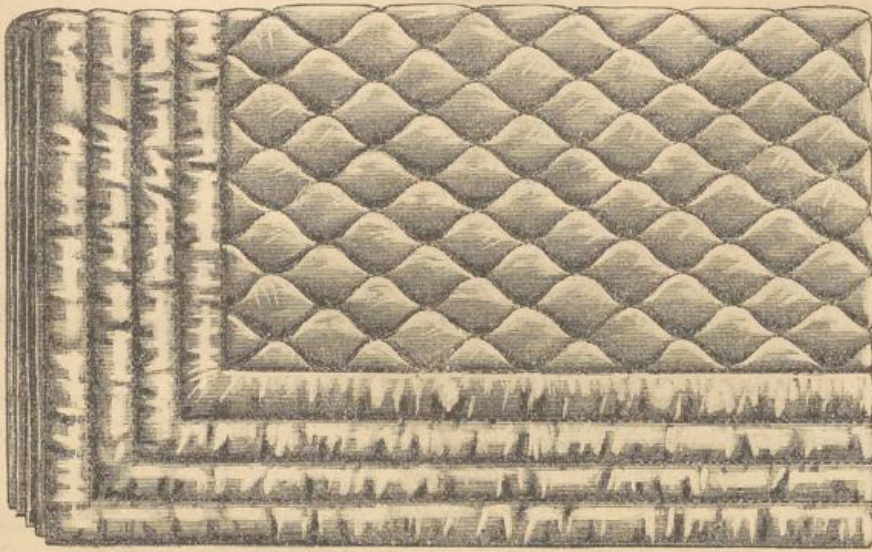


Fig. 4586. Dessin für Wollatlas (Satin), Seide, Seidenatlas und feinere Cachemirdecken.

Abgenähte Bettdecken.

	Nr. 1		Nr. 2		Nr. 3		Nr. 4	
	100 Cm. breit 160 „ lang		105 Cm. breit 165 „ lang		115 Cm. breit 175 „ lang		135 Cm. breit 190 „ lang	
Aus farbigem oder türkischem Cretonne .	2.40	3.—	2.75	3.50	3.40	4.25	4.60	5.60
„ Rouge	2.65	3.50	3.10	4.—	4.—	5.—	5.25	6.50
„ Cachemir in jeder Farbe	4.40	5.—	4.75	6.—	6.—	7.25	7.50	9.25
„ Wollatlas (Satin) in jeder Farbe . .	5.—	5.90	6.—	7.25	7.25	8.50	8.75	11.—
„ Seide oder Seiden-Atlas	—	—	16.—	22.50	18.75	25.—	21.50	29.—

Kinder-Bettdecken.

	Nr. 1		Nr. 2		Nr. 3	
	80 Cm. breit 120 „ lang		85 Cm. breit 130 „ lang		90 Cm. breit 140 „ lang	
Aus Rouge	2.20	3.15	2.35	3.50	2.50	4.—
„ Cachemir in jeder Farbe	3.15	3.75	3.50	4.25	3.75	4.75
„ Wollatlas (Satin) in jeder Farbe . .	3.75	5.—	4.35	5.60	4.90	6.25
„ Seide oder Seiden-Atlas	7.50	8.75	8.75	11.25	11.25	15.—

Monogramme in jeder beliebigen Grösse zu den billigsten Preisen.
Deckenkappen (siehe Seite 104).

Wenn direct die illustrierten Dessins gewünscht werden, bitten wir dies in der Bestellung anzugeben, da ausser diesen beiden noch viele andere Muster zu haben sind.

BETTWÄSCHE.

Leinfücher.

Ohne Naht, aus Baumwoll-Leinen, $\frac{3}{4}$ breit, fl. 2.— fl. 2.50 bis 3.—	Ohne Naht, aus Reinleinen, $\frac{9}{4}$ breit fl. 4.50 " " " " " $\frac{10}{4}$ " " 5.—
--	---

Deckenkappen.

Bei Bestellung ist die genaue Angabe der Grösse erforderlich. Die folgenden Preisnotirungen sind den Original-Deckengrößen (siehe Seite 103 abgenähte Bettdecken von Nr. 1 bis Nr. 4) entsprechend calculirt.

Nr. 1.

170 Cm. lang, 105 Cm. breit.

Aus Baumwoll-Leinen oder Chiffon, glatt fl. 2.—
" Reinleinen, glatt " 4.—
" " " mit Spitzen " 5.—
" " " " Einsätzen " 7.—

Nr. 2.

175 Cm. lang, 115 Cm. breit.

Aus Baumwoll-Leinen oder Chiffon, glatt fl. 2.75
" Reinleinen, glatt " 4.50

Aus Reinleinen mit Spitzen und gesteppt fl. 5.50
" " " " Einsätzen " 8.50
" " " " Stickerei fl. 15.— bis 18.—

Nr. 4.

190 Cm. lang, 135 Cm. breit.

Aus Baumwoll-Leinen oder Chiffon, glatt fl. 4.—
" Reinleinen, glatt " 5.50
" " " mit Spitzen und gesteppt " 7.—
" " " " Einsätzen " 10.—
" " " " Stickerei fl. 16.— bis 25.—
" " " " Volants fl. 14.— bis 20.—

Polster-Überzüge.

Grösse: 78 Cm. lang, 52 Cm. breit.

Blau carrirte, einfach 70 kr.
Farbig gestreift aus Leinen 90 "
Aus weissem Gradl mit Gimpen 80 bis 90 "
" Chiffon, glatt 90 kr. bis fl. 1.—
" Leinen mit Gimpen 1.25
" " glatt gesteppt * 1.50
" " mit Einsatz 2.—
" " " Volants fl. 3.75 bis 5.—
" " " Stickerei 5.— " 8.—

Grösse: 87 Cm. lang, 53 Cm. breit.

Blau carrirte, einfach 80 kr.
Farbig gestreift aus Leinen fl. 1.—
Aus weissem Gradl mit Gimpen 90 kr. bis fl. 1.—
" Chiffon, glatt fl. 1.— bis 1.10
" Leinen mit Gimpen fl. 1.50
" " glatt gesteppt 2.—
" " mit Einsatz 2.50
" " " Volants fl. 4.50 bis 6.—
" " " Stickerei 6.— " 10.—

Federdecken (Tuchet)-Überzüge.

Grösse: 169 Cm. lang, 117 Cm. breit.

Blau carrirte, einfach fl. 2.50	Aus weissem Leinen mit Gimpen fl. 4.50
Aus Leinen, farbig gestreift 3.—	" " " glatt ohne Naht 5.50
" weissem Gradl mit Gimpen 3.—	" " " mit Einsatz 7.—
" " Chiffon, glatt 3.—	" " " Stickerei fl. 9.— bis 18.—

Plumeaux-Überzüge.

Grösse: 117 Cm. lang, 117 Cm. breit.

Aus weissem Gradl fl. 2.—	Aus weisser Leinwand mit Volants fl. 7.— bis 15.—
" " Chiffon 2.25	" " " " Stickerei 15.— " 30.—
" " Leinen mit Gimpen 3.75	" " " " mit Stickerei od. Spitzen 20.— " 35.—
" " " glatt gesteppt ohne Naht, eine	" Tüll, glatt fl. 4.50
Breite der Leinwand 4.—	" " mit Spitzen 8.50

Rosshaar-Matrassen aus bestem Leinen-Gradl.

	80 Cm. breit, 180 Cm. lang		95 Cm. breit, 190 Cm. lang	
	Preis per Stück			
Mit ordinärem Haar gefüllt	fl. 12.—		fl. 15.—	
" mittelfeinem II ^a " "	" 16.—		" 20.—	
" " " Ia " "	" 20.—		" 24.—	
" feinem " "	" 25.—		" 30.—	
" extrafeinem " "	" 30.—		" 36.—	
" extra superfeinem " "	" 40.—		" 50.—	

In drei Theilen getheilte Rosshaar-Matrassen sind bei allen Sorten um 20% theurer.

Das Gewicht der Matrassen ist von 80 Cm. breit, 180 Cm. lang circa 11 Kilo, von 95 Cm. breit, 190 Cm. lang circa 12 $\frac{1}{2}$ Kilo. Die in drei Theilen gearbeiteten Rosshaar-Matrassen enthalten um 20% mehr Materiale.

Ausführliche Preis-Courante sämtlicher Bettwaren-Artikel versenden wir auf Verlangen franco.

Frühjahr- und Sommer-Saison 1886.

ILLUSTRIRTER PREIS-COURANT

von

ZUGEHÖR-ARTIKELN

für

Schneider und Modisten

von

Ludwig Zwieback & Bruder

WIEN

Mariahilferstrasse Nr. 111 und 108.

Faille-Band, schwarz und farbig
Nr. 2 4 6 9 12 14 16

Preis pr. St. à 10 Met. kr. 30 42 55 68 85 fl. 1.15 1.40

Preis per Meter kr. 4 5 6 8 10 14 16

Faille-Atlas-Band in allen Farben.
Nr. 4 6 9 12 14 16

Preis per Stück à 10 Meter kr. 55 70 85 fl. 1.20 1.35 1.58

Preis per Meter kr. 6 8 10 13 16 18

Faille-Band, schwarz und farbig mit Atlasrücken, Ia
Nr. 4 6 9 12 14 16

Preis per Stück à 10 Meter fl. 1.10 1.40 1.75 2.25 2.90 3.40

Preis per Meter kr. 12 15 20 24 32 36

Ottoman-Band, schwarz und farbig
Nr. 6 9 12 14 16

Preis per Stück à 10 Meter fl. 1.65 1.95 2.50 3.10 3.90

Preis per Meter kr. 18 22 27 33 42

Samtband mit Atlasrücken, per Meter von 20 kr. bis fl. 1.50.

Schleifen-Bänder, in schwarz und allen Farben. Qualitäten:
Satin-Merveilleux, Faille mit Atlasrücken und reinseidener Ottoman, von 15-40 Cm. breit, per Meter

fl. 1.20, 1.50, 2.—, 3.—, 4.—, 5.—, 6.—

Atlas, schwarz, zu kr. 65, 75, fl. 1.—, 1.20, 1.35, 1.60, 2.—

und fl. 2.50 per Meter.

Atlas, farbig, zu kr. 75, 85, fl. 1.20, 1.60 und fl. 2.25 per Meter.

Satin-Merveilleux, schwarz, fl. 1.30, 1.50, 1.80, 2.—, 2.40, fl. 3.— bis fl. 3.50.

Satin-Merveilleux, farbig, fl. 1.65, 2.25, 2.50 per Meter.

Surah, schwarz fl. 1.40, 1.80, 2.25 per Meter.

Surah, farbig fl. 1.50, 2.— per Meter.

Brocate, schwarz und farbig, von fl. 1.20 bis fl. 3.— per Meter.

Schwarze Wollsamtte
Nr. 1 200 6 7 12 16 21 24

Per Meter kr. 68 72 85 95 fl. 1.10 1.20 1.30 1.40

Nr. 26 B3 B6 B9
Per Meter fl. 1.60 1.70 2.— 2.50

Farbige Wollsamtte, IIa, per Meter 85 kr., Ia, per Meter fl. 1.10, Patent, per Meter fl. 1.60.

Schwarze Seidensamtte von fl. 1.90, 2.50, 3.—, 3.25, fl. 4.—, 4.50, 5.—, 6.—, 7.—, 8.— bis fl. 10.— per Meter.

Farbige Seiden-(Chappe-)Samtte von fl. 2.—, 2.20, 2.50, fl. 3.—, 3.50, 4.—, Reinseide fl. 5.—, 6.—, 8.— per Meter.

Baumwoll-Cloth, 140 Cm. breit, IIa, per Meter 52 kr., Ia, per Meter 80 kr.

Schafwoll-Cloth, 140 Cm. breit, von fl. 1.30, 1.40, 1.50 bis fl. 2.— per Meter.

Lager schwarzer, farbiger Lustre, Mohair und Alpacca.

Schwarz Lustre, 60-64 Cm. breit, per Meter fl. —27, —30, fl. —35, —40, —45, —50

Schwarz Lustre brillant, 65-68 Cm. breit, pr. Met. fl. —58, fl. —68, —75, —85

Schwarz Alpacca, 70-74 Cm. breit, per Meter fl. 1.—, 1.10, fl. 1.20, 1.30, 1.50

Schwarz Sicillienne, 68-74 Cm. Breit, besonders kräftiger Stoff (auch zu Herrenröcken), per Meter fl. 1.15, 1.40 und höher.

Lustre farbig, 60 Cm. breit, in reichster Farbenwahl, per Meter fl. —33, —35, —42 und —45

Lustre Grenoble, sehr gute kräftige Qualität, in grösstem Farben-Sortiment, per Meter fl. —50

Lustre Brillantine, 65 Cm. breit, prachtvoll glanzreiche Sorte in grosser Farbenwahl, per Meter fl. —60

Mohair glacé, 62-64 Cm. breit, naturgraue Stoffe in lichten und dunkleren Nuancen, per Meter fl. —35, —40, fl. —46, —52, —58, —65

Alpacca glacé, 65-70 Cm. breit, feine sehr glanzreiche naturgraue Stoffe in lichten, mittleren und dunkeln Nuancen, per Meter fl. —80, —90, 1.—

Woll-Cord, 60 Cm. breit, sehr kräftiger Stoff in mehreren glattgrauen, melirten und kleingestreiften Ausführungen, besonders für Strapazkleider und Jupons, per Meter fl. —46

Schwarze Schafwoll-Moiré zu Jupons.

60 Cm. breit, per Meter fl. —35, —40, —45

62 " " " " fl. —50

64 " " " " fl. —60, —65, —70, —75

60 Cm. breit, per Meter fl. —90

65 " " Reinwolle, starkfädig, per Meter fl. —75, 1.10

66 " " " " " " " " fl. 1.25

Spanische Seiden-Spitzen-Tücher.

Fichus und Echarpes.

- Fichus Espagnoles** in crème und schwarz, per Stück fl. 1.20, fl. 1.50, 2.—, 2.75, 3.25, 3.50.
- Fichus Espagnoles** aus reinseidenem Matelassé-Spitzenstoff, schwere Qualität, in schwarz und crème, per Stück fl. 3.50, 4.50, 5.—, 6.—.
- Mantilles Espagnoles** aus reinseidenem Matelassé-Spitzenstoff in weiss, crème und schwarz, per Stück fl. 5.—, 6.—, fl. 7.—, 8.50, 9.50, 10.—, 12.—, 14.—, 16.—, 18.— bis fl. 20.—.

- Chales Espagnoles** aus halbseidenem Spitzenstoff in crème und schwarz, per Stück fl. 3.—, 3.50, 4.— bis fl. 5.—.
- Chales Espagnoles** aus reinseidenem Spitzenstoff in weiss, crème, schwarz, per Stück fl. 5.—, 5.50, 6.—, 7.—, 8.—, 10.—, 12.—, 14.— bis fl. 15.—.
- Grosse Umhängtücher** aus Espagnole-Spitzenstoff, crème und schwarz, per Stück fl. 8.—, 9.—, 10.—, 12.—.
- Grosse Umhängtücher** aus reinseidenem Matelassé-Spitzenstoff, per Stück fl. 12.—, 15.—, 18.—, 20.—, 24.—, 28.— bis fl. 30.—.

Lager von Fantasie-, gewirkten

Schwarze Cachemir-Tücher mit reinseidener dauerhafter Franse zu fl. 1.70, 2.—, 2.20, 2.60, 3.—, 3.25, 3.50,

Chiffon,	Nr. 32	34	36	38	40	42	43	46	48
per Meter	kr. 15	18	20	22	24	27	30	32	34

Shirting, schwarz und grau, per Meter	kr. 14—20
braun und drap " " " " " " " "	22
buntfarbig " " " " " " " "	24

Croisé, weiss, drap, braun, grau und schwarz	Nr. 5	10	20	7	8	9
Preis per Meter	kr. 22	24	26	28	32	35

Satin rayé (gestreift), weiss, drap, braun, grau und schwarz	Nr. GF	GH	GG
per Meter	kr. 28	35	52

Farbiger Satin, per Meter	30 kr.
--	--------

Organtin, weiss, Nr. 0	1	2	3	4	5	6	7
per Stück	kr. 54	60	68	72	78	84	88 fl. 1.—

Organtin, schwarz, Nr. 0	1	2	3	4	5	6	7
per Stück	kr. 60	66	74	80	86	96	fl. 1.06 1.12

Kautschuk, weiss und schwarz, per Meter	22 kr.
--	--------

Tangeb, weiss und schwarz	Nr. 0	1
per Meter	kr. 20	22

Mousseline, weiss u. schwarz, $\frac{3}{4}$ breit, per Meter 18—30 kr.

Mousseline, farbig, per Meter	26 kr.
--	--------

Rosshaarstoff, per Meter	38 kr.
---	--------

Eisengarn-Schlussband, weiss, schwarz, grau und drap	per Meter 6 kr.
---	-----------------

Dieselben mit Silberstreifen	" " 8 kr.
--	-----------

Köper-Band, weiss, schwarz und grau, per Stück 8 bis 27 kr.
--

Fischbeinband (weiss Percailband), per Stück à 7 Meter

kr. 6, 7, 8, 9, 10, 11, 12, 13, 14, 15, 16, 17, 18, 19, 20, 21, 22.

Weiss Leinen-Köper-Band, per Stück à 7 Meter kr. 8, 10, 12, 14, 16, 18, 20, 22, 24, 26, 28.
--

Gummi-Band für Hüte, breitere Sorte für Kleider und Strumpfbänder, weiss und schwarz, zu verschiedenen Preisen.
--

Gummi-Strumpfband, roth und blau, Baumwolle, per Meter 12 und 16 kr.; Seide, per Meter 40 und 60 kr.

und gehäkelten Berlinertüchern.

fl. 3.75, 4.—, 4.25, 4.50, 4.75, 5.—, 5.50, 6.—, 6.50, fl. 8.—, 9.—, 10.50, 11.50, 15.—, 18.— bis fl. 20.—.

Tournurefedern, per Meter	Breite in $\frac{m}{m}$	8	10	12	14
per Meter	kr. 4	5	6	7	

Tournurefedern, abgepasst, 30—50 Cm. Länge, per Dtzd.	30 kr., per Stück 3 kr.
Breitere Sorte: Länge 30—36 Cm.	38—51 Cm. 56 Cm.

	3 kr.	3 kr.	3 kr.
--	-------	-------	-------

Horn-Fischbein, 1 Dekka	6 kr.
--	-------

Büffelhorn-Fischbein, 1 Dekka	9 kr.
--	-------

Echtes Fischbein bis 30 Cm. lang, 1 Dekka	9 kr.
--	-------

Echtes Fischbein in Stangen, 120 Cm. lang, 27, 35 u. 45 kr.
--

Fischbein in Stangen, roh, per Dekka	32 kr.
---	--------

Tailen-Federn, per Dutzend	20 und 30 kr.
---	---------------

Centimeter, per Stück	8, 10 und 12 kr.
--	------------------

Schwarze Schafwoll-Litzen, Nr. 37	41	45	49	53
Preis per Stück	kr. 22	25	28	30 35

Farbige Schafwoll-Litzen, per Stück 30 kr., per Meter 3 kr.
--

Spulenzwirn.

Clark (Marke: Elefant) und Coats (Kettenzwirn), 275 Meter lang, weiss und schwarz, von Nr. 16—40 44—100

per Dutzend	fl. 1.20	1.—
-------------	----------	-----

per Spule	kr. 10	8
-----------	--------	---

Schweissblätter,		
Vulcanisirt	Nr. 2 { Dtzd. 80 kr. Paar 7 kr.	Nr. 3 { Dtzd. 95 kr. Paar 9 kr.

Roth Cotton	Nr. 2 { Dtzd. fl. 1.30 Paar 12 kr.	Nr. 3 { Dtzd. fl. 1.60 Paar 15 kr.
------------------------------	------------------------------------	------------------------------------

System Prof. Jäger Nr. 2	{ Dtzd. fl. 1.30 Paar 12 kr.	Nr. 3 { Dtzd. fl. 1.60 Paar 15 kr.
---------------------------------	------------------------------	------------------------------------

Rehleder	Nr. 2 { Dtzd. fl. 1.90 Paar 17 kr.	Nr. 3 { Dtzd. fl. 2.40 Paar 22 kr.
---------------------------	------------------------------------	------------------------------------

Billroth, Batist	Nr. 2 { Dtzd. fl. 2.— Paar 20 kr.	Nr. 3 { Dtzd. fl. 2.60 Paar 24 kr.
-----------------------------------	-----------------------------------	------------------------------------

Patent-Gummi	Nr. 2 { Dtzd. fl. 2.40 Paar 24 kr.	Nr. 3 { Dtzd. fl. 3.— Paar 30 kr.
-------------------------------	------------------------------------	-----------------------------------

Amerik. Tricot	Nr. 2 Paar 45 kr.	Nr. 3 Paar 50 kr.
---------------------------------	-------------------	-------------------

Stecknadeln in allen Grössen, per Dekka	2 1/2 kr.
--	-----------

Alle Sorten **Seiden-Passementerie-Artikel** sind in bedeutender Auswahl vorrätig.
Direct bestellte Passementerie-Arbeiten werden schnellstens angefertigt.

Grosses Lager
von **Kleider- und Mantel-Schliessen in Metall und Perlmutter**
zu 15, 20, 25, 30, 35, 40, 50, 55, 60, 70, 80, fl. 1.—, 1.50, 2.— bis fl. 2.50.

Grosses Lager aller Sorten Weisswaaren,

wie: Moll, Battist-Claire, Crêpe-Lisse, Illusion für Brautschleier.

Ausgenähter schwarzer Perltüll, Nouveauté, 70 Cm. breit, per Meter fl. 6.—, 8.— bis fl. 12.—
Dazupassende Perltüll-Spitzen von 4—15 Centimeter breit, von fl. 1.20 bis fl. 4.50

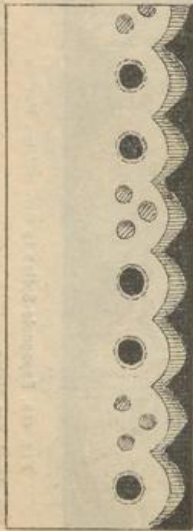


Fig. 473. Weiße Stickerei, per Meter 11 kr.



Fig. 474. Weiße Stickerei, per Meter 12 kr.

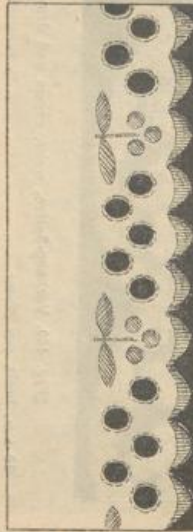


Fig. 475. Weiße Stickerei, per Meter 15 kr.

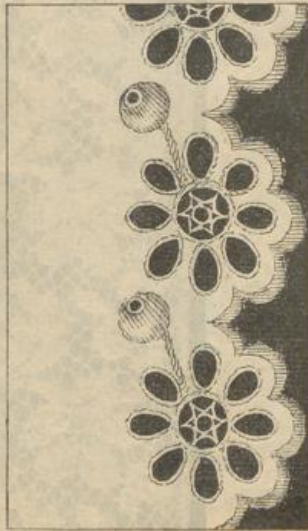


Fig. 476. Weiße Stickerei, per Meter 20 kr.

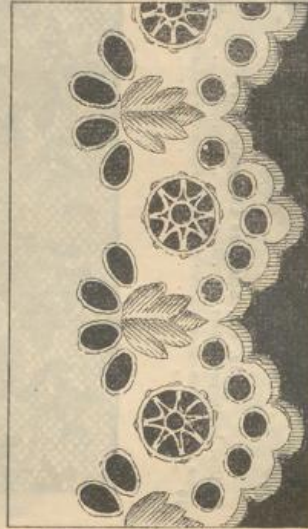


Fig. 477. Weiße Stickerei, per Meter 20 kr.

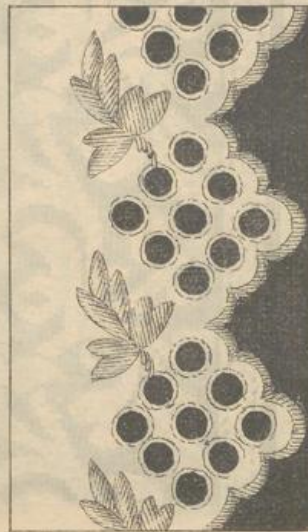


Fig. 478. Weiße Stickerei, per Meter 22 kr.



Fig. 479. Weiße Voll-Stickerei, per Meter 48 kr.



Fig. 480. Weiße Stickerei, per Meter 28 kr.



Fig. 481. Weiße Stickerei, per Meter 26 kr.

Weiße Stickereien sind in Coupons zu 4 Meter, 20 Centimeter, ferner in Doppel-Coupons zu 8 Meter, 40 Centimeter und auch per einzelnen Meter zu den angeführten Preisen zu haben. Zu den meisten illustrierten Stickereien sind passende EINSÄTZE vorhanden.

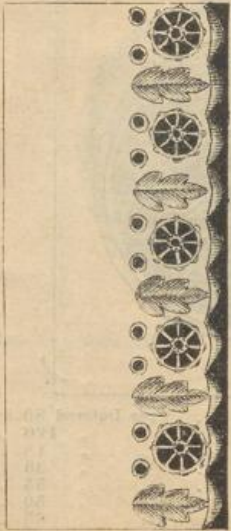


Fig. 482. Weiße Stickerei, per Meter 16 kr.



Fig. 483. Weiße Stickerei, per Meter 22 kr.



Fig. 484. Weiße Stickerei, per Meter 22 kr.

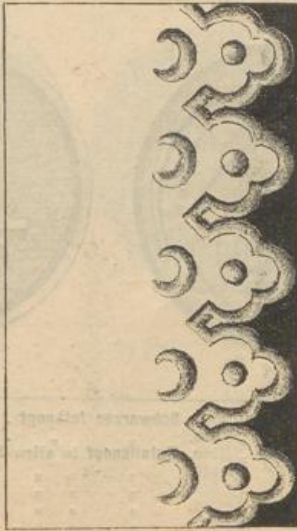


Fig. 485. Weiße Voll-Stickerei, per Meter 36 kr.



Fig. 486. Weiße Stickerei, per Meter 21 kr.

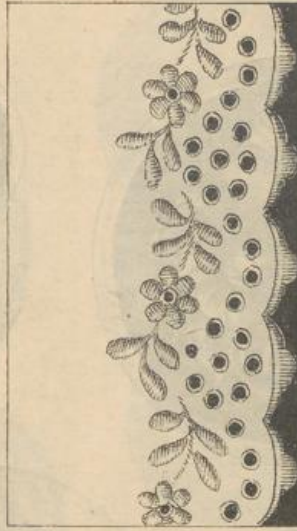


Fig. 487. Weiße Stickerei, per Meter 27 kr.

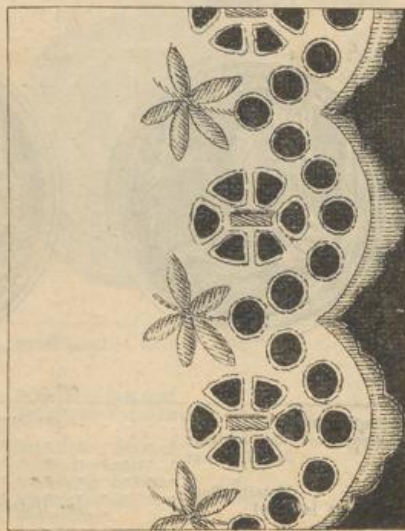


Fig. 488. Weiße Stickerei, per Meter 27 kr.



Fig. 489. Weiße Stickerei, per Meter 28 kr.



Fig. 490. Weiße Stickerei, per Meter 20 kr.

Weiße Stickereien sind in Coupons zu 4 Meter, 20 Centimeter, ferner in Doppel-Coupons zu 8 Meter, 40 Centimeter und auch per einzelnen Meter zu den angeführten Preisen zu haben.
Zu den meisten illustrierten Stickereien sind passende EINSÄTZE vorrätig.



Fig. 500. Perlmutterknopf	per Stück 15 kr.	Fig. 507. Schwarzer Jetknopf	per Dutzend 80 kr
" 501. Holzknopf mit Metallaufgabe	" " 50	" 508. " " " " " " " " " " " "	" " 120 "
" 502. " " Metalleinlage	" " 35	" 509. Metallknopf in allen Farben	" " 18 "
" 503. " " " " " " " " " " " "	" " 35	" 510. " " " " " " " " " " " "	" " 30 "
" 504. " " Metallaufgabe	" " 50	" 511. " " " " " " " " " " " "	" " 55 "
" 505. Schwarzer Jetknopf	per Dutzend 18	" 512. " " " " " " " " " " " "	" " 50 "
" 506. " " " " " " " " " " " "	" " 55	" 513. " " " " " " " " " " " "	" " 65 "



Fig. 514. Metallknopf in allen Farben . . . per Dutzend 20 kr.

515.	"	"	"	"	"	40
516.	"	"	"	"	"	55
517.	"	"	"	"	"	50
518.	"	"	"	"	"	40
519.	"	"	"	"	"	18
520.	"	"	"	"	"	40
521.	"	"	"	"	"	70
522.	"	"	"	"	"	100
523.	"	"	"	"	"	24
524.	"	"	"	"	"	45
525.	"	"	"	"	"	55
526.	"	"	"	"	"	24
527.	"	"	"	"	"	30
528.	"	"	"	"	"	40

Fig. 529. Metallknopf in allen Farben . . . per Dutzend 32 kr.

530.	"	"	"	"	"	65
531.	"	"	"	"	"	100
532.	Schwarzer Jetknopf	"	"	"	"	24
533.	Perlmutter-Kugel-Knopf	"	"	"	"	65
534.	"	"	"	"	"	45
535.	Schwarzer Jetknopf	"	"	"	"	15
536.	Perlmutterknopf	"	"	"	"	20
537.	Schwarzer Jetknopf	"	"	"	"	15
538.	Steinussknopf in allen Farben	"	"	"	"	9
539.	Metallknopf	"	"	"	"	15
540.	Schwarzer Jetknopf	"	"	"	"	15
541.	Metallknopf mit Perlmutter-Einlage in allen Farben	"	"	"	"	18
542.	Metallknopf in allen Farben	"	"	"	"	15



Fig. 461. Satin-Biais, buntfarbig, per Meter 14 kr.



Fig. 462. Satin-Biais mit Gold, buntfarbig, per Meter 22 kr.



Fig. 463. Crème-Atlas-Biais mit goldlitzze, per Meter 25 kr.

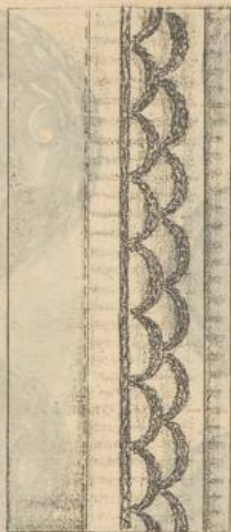


Fig. 464. Crème-Satin-Biais mit Gold-Sourthe, per Meter 28 kr.

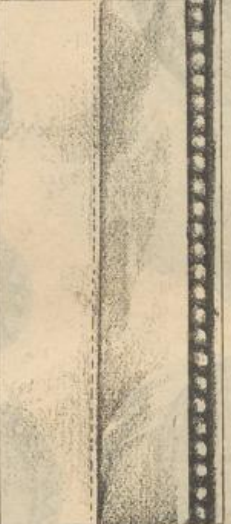


Fig. 465. Crème-Atlas-Biais mit Metallperlen, per Meter 45 kr.

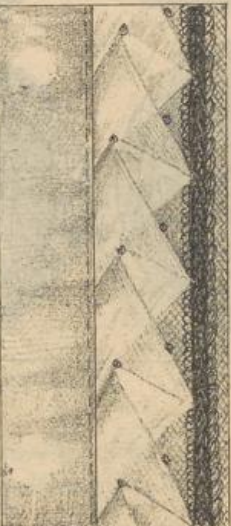


Fig. 466. Füssell-Ruche mit Goldperlen und Bordeaux-Chenillen, per Meter 48 kr.



Fig. 467. Schwarze Spitzen-Ruche für Trauercolletten, pr. Mtr. 50 kr.



Fig. 468. Mode-Biais mit Gold u. farbigen Chenillen, pr. Mtr. 45 kr.



Fig. 469. Crème-Seiden-Crêpe-Lisse-Ruche mit couffrirten Spitzen, per Meter 40 kr.

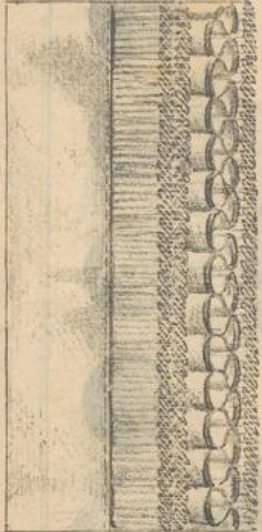


Fig. 470. Crème-Seiden-Crêpe-Lisse-Ruche mit Gold, pr. Meter 60 kr.

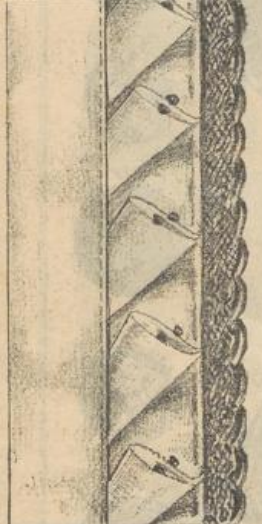


Fig. 471. Crème-Seiden-Crêpe-Lisse-Ruche mit Goldborten u. Perlen, per Meter 60 kr.

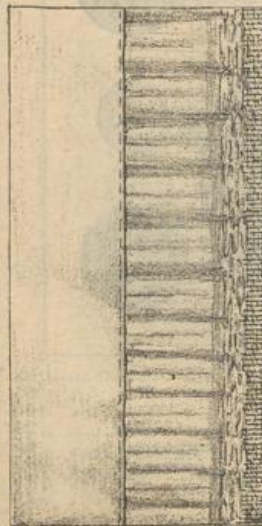


Fig. 472. Crème-Seiden-Crêpe-Lisse-Ruche mit Gold, per Meter 40 kr.