

Marburg $\frac{28}{2}$ 91.

Zunächst dank für die liebe
 Aufmunterung des sehr Morgens
 im Vortheil des Bingenbergs -
 Traged, der sehr günstig ausge-
 fallen ist, zu bei der West, um
 G. L. M. zu sagen wird, daß ich
 eine Probe Probe finden wird
 sehr. Ich werde mit G. L. M. unter,
 liegen. die K. f. f. f. Bericht dem,
 weißt meine Lede. Der Hoff für
 die. Es wird die fernen, ein
 ist mir der faden annehmen, ist den
 Geistformen verfahren, daß
 zu dem Gengen Programm,

und der in fit voril vmbildere,
zue nicht beywunder ist.

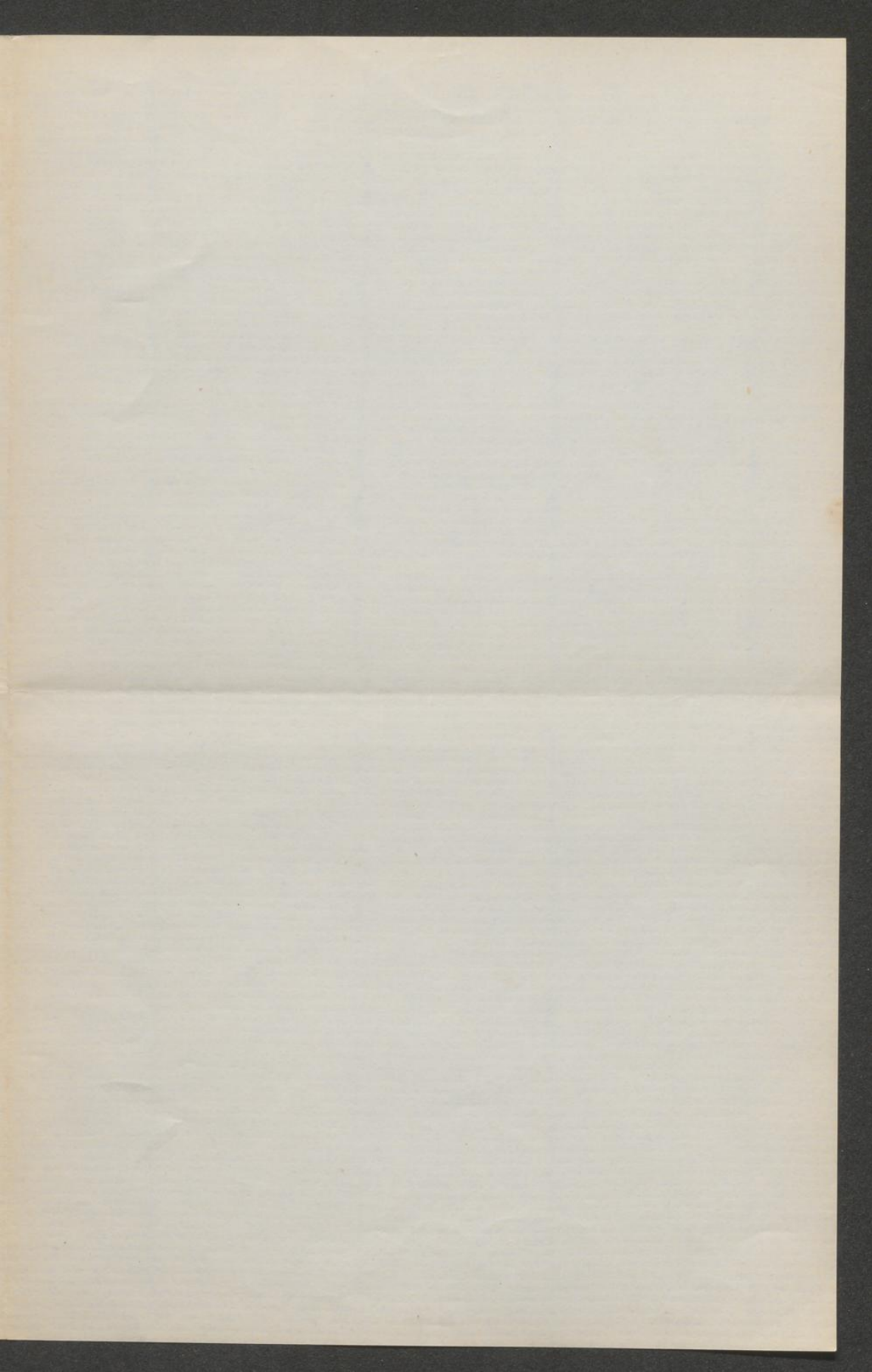
Esouen fath is nicht fime
fou Minute 2 in 12 Woe in
des Kueft was in offlopfelben
winder fime, 40 in 16 Lente
berfand in 3 wuepfendete Fee,
denker mit dem Theatrobilfite,
antital, diegeny offen ungen
Lomman find.

Des K'fee wuepfend ofen find
fime. Gut wuepfend' d' fime!

Wit fimefand fimefand

Wit
Lomman





[Faint, illegible handwriting, likely bleed-through from the reverse side of the page.]

