

Auszug aus dem Tarife für das Lohnkutschergewerbe in Gleichenberg.

Bezeichnung der Fahrt	Für Zwei- spänner		Für Ein- spänner	
	K	h	K	h
Vom Kurorte Gleichenberg:				
Zum Bahnhofe in Feldbach, Hinfahrt . . .	7	—	5	—
Zum Bahnhofe in Purkla, Hinfahrt	10	—	6	—
Von der Station Feldbach zum Kurorte Gleichenberg	7	—	5	—
Von der Station Purkla zum Kurorte Gleichenberg	10	—	6	—

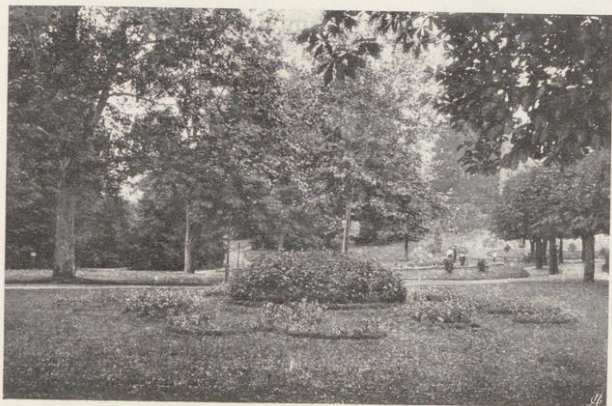
Für Fahrten während der Nachtzeit (das ist von 8 Uhr abends bis 6 Uhr früh) ist auf die festgesetzten Preise noch ein Drittel aufzuzahlen. Für das im Wagen untergebrachte Gepäck ist nichts zu entrichten, jedoch für das vorne oder rückwärts angebrachte Gepäck ist sowohl dem Zweispänner als dem Einspänner zu bezahlen: Für Gepäck bis 25 kg K 1—, von 25 bis 50 kg K 2—, von 50 bis 150 kg K 3—, von 150 bis 200 kg K 4—.

K. k. Bezirkshauptmannschaft

in **Feldbach**. — K. k. Statthaltereirat **Marquis Louis Villavicencio**.

K. k. Bezirksgericht

in **Feldbach**. — Bezirksgerichts-Vorsteher: **Felix Machatschki**, k. k. Landesgerichtsrat.



Parkpartie,

K. k. Kur-Inspektion

im „Vereinshause“. — K. k. Kur-Inspektor: **Karl Vallon.**

Direktionskanzlei

befindet sich im „Vereinshause“, Parterre. — Kur-Direktor: **Karl Vallon.**

Unterhaltung.

Unterhaltungsabende (Kabarett, Reunionen, Tanz) jeden Samstag. Anfang halb 8 Uhr abends. Tombola während der Hochsaison jeden Donnerstag am Kur-