

Parkpartie.

GLEICHENBERG.

Lage des Kurortes.

Im östlichen Teile der grünen Steiermark, in den Ausläufern des steirischen Hochgebirges, liegt der Kurort Gleichenberg.

Gegen Norden vor rauhen Winden durch die beiden „Gleichenberge“ geschützt, im Osten und Westen von sanftem Hügellande umsäumt, gegen Süden offen, dies ist die Lage des Tales, in welches Gleichenberg eingebettet liegt.



Schluchtpartie.

Ist diese Lage schon an und für sich als ideal zu bezeichnen, so wird das Günstige derselben durch die schönen Waldungen und Parkanlagen noch bedeutend erhöht.

Natur und Menschenhand haben sich hier vereint und haben in den herrlichen Rahmen ein nicht minder schönes Bild gefügt.

Die ernsten Nadelwälder wechseln mit den leuchtenden Laubbölzern, dem Landschaftsbilde eine prächtige Abwechslung, dem Auge einen frohen Genuß, dem Körper aber Gesundheit und Heilung spendend.

Ein ausgedehnter, wohlgepflegter Park mit schönen Spaziergängen und lauschigen Ruheplätzchen umgibt die im Mittelpunkte des Kurortes stehenden Villen, deren Wohnräume ihrer glücklichen Lage zufolge reichlichst mit reiner frischer Luft versorgt sind.

Die zur Fremdenbeherbergung bestimmten Wohnungen sind licht, trocken, luftig, haben somit alle Eigenschaften, die man an gesunde Wohnräume zu stellen gewohnt ist.

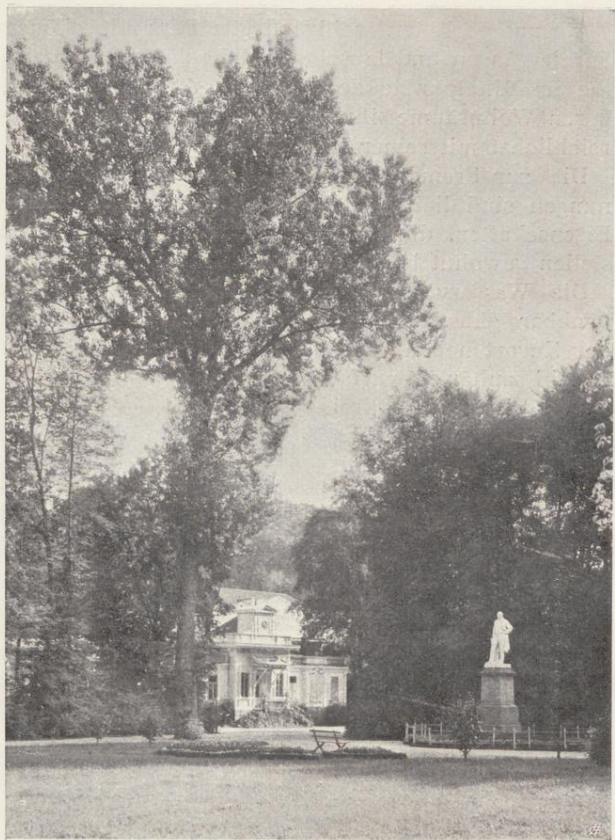
Die Wasserversorgung in Gleichenberg ist die denkbar günstigste, da der Kurort neben einer Anzahl sanitär einwurfsfreier Brunnen drei Wasserleitungen besitzt, welche den Kurort mit genügenden Mengen ausgezeichneten Trinkwassers versehen.

Straßen, Wege und Plätze werden peinlichst sauber gehalten, der Verhütung der Staubentwicklung ein besonderes Augenmerk zugewendet.

Gleichenberg kann vermöge seiner sanitären Einrichtungen und seiner



Straße durch die Klause.



Parkpartie, Wickenburgmonument und Kaltbad.



Parkpartie mit Prasil-Monument.

fast sprichwörtlichen Reinlichkeit den idealsten Kurorten an die Seite gestellt werden.

Klima.

Die Lage in einem nur nach Süden geöffneten Tale, das gegen Osten und Westen durch Hügelketten von mäßiger Höhe, gegen Norden aber durch eine höhere Bergkette abgeschlossen ist, bietet den möglichsten Schutz vor rauhen Winden.

Dementsprechend ist das Klima milde, südlich subalpin, mäßig feuchtwarm, mit den mittleren Sommerwerten von 735 Millimetern Luft-