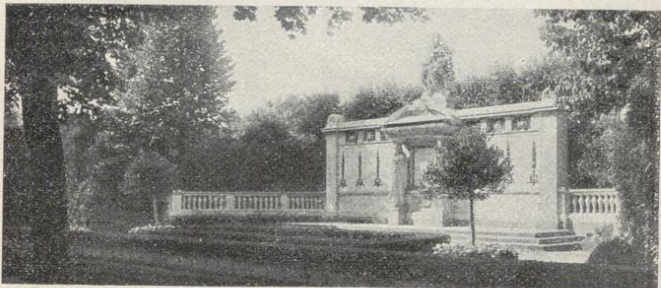


Allerseelen, die christlichen Festtage der Toten, entfallen. An diesen Tagen sind fast die gesamten öffentlichen Verkehrsmittel der Stadt durch den Friedhofsbesuch in Anspruch genommen.

Das vorliegende Büchlein enthält ein Verzeichnis der in künstlerischer oder historischer Hinsicht bemerkenswerten Gräber, ausgewählte Abbildungen der hervorragendsten Denkmäler und einen Plan des Friedhofes.



Grabstätte der beim Ringtheaterbrände 1881 Verunglückten. Gruppe 30 A.