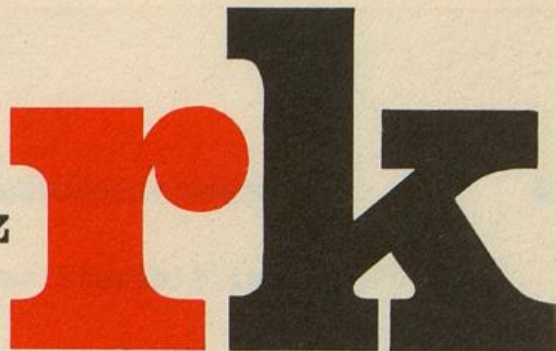


rathaus · korrespondenz

Chef vom Dienst: 42 800/2971 (Durchwahl)
von 7.30 bis 19.30 Uhr, Sa. 10 bis 17 Uhr,
So. 12 bis 17 Uhr, übrige Zeit: Tonband



gegründet 1861

Samstag, 21. Juli 1984

Blatt 1642

Heute in der "RATHAUSKORRESPONDENZ":

Kultur: Adolf-Bauerle-Ausstellung in der Stadtbibliothek
(gelb)

Adolf-Bäuerle-Ausstellung in der Stadtbibliothek

=++++

1 #Wien, 21.7. (RK-KULTUR/LOKAL) In der Wiener Stadt- und Landesbibliothek ist derzeit die Ausstellung "Adolf Bäuerle und das Wiener Volkstheater" zu sehen. Die Zeit vor und um Bäuerle, der Dramatiker Bäuerle und der Journalist und Herausgeber Bäuerle sind die Themenschwerpunkte der Ausstellung, die bis Mitte November von Montag bis Freitag von 9 bis 15 Uhr auf dem Bibliotheksgang im Rathaus (Eingang Felderstraße, 4. Stiege, 1. Stock) zu sehen ist. Ein illustrierter Katalog zur Ausstellung ist kostenlos erhältlich. #

Adolf Bäuerle (1786 - 1859) war ein Vorläufer von Raimund und Nestroy. Bäuerles Theaterstücke, die allerdings in den letzten Jahren nur noch selten aufgeführt wurden, geben einen lebendigen Eindruck vom Wien zwischen 1813 und 1830. Über die Bedeutung Bäuerles als Dramatiker geht die als Chronist seiner Zeit hinaus. Die von ihm gegründete und ein halbes Jahrhundert lang geführte "Theaterzeitung" hat uns Schauspielergrößen wie Ignaz SCHUSTER, Therese KRONES, Wenzel SCHOLZ und viele andere in ihren wichtigsten Rollen erhalten.

Insgesamt bietet die Ausstellung sowohl für Wiener wie auch für Besucher unserer Stadt einen interessanten Einblick in die lebendige Welt des Altwiener Volkstheaters. (Schluß) gab/gg

NNNN