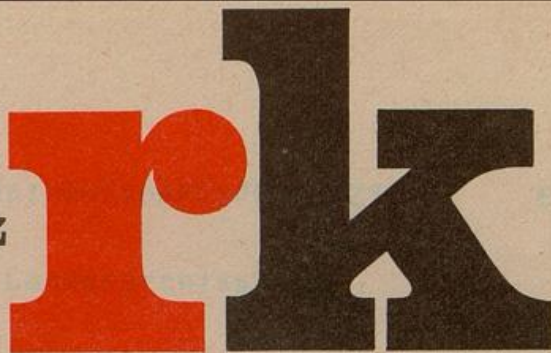


rathaus · korrespondenz

Chef vom Dienst: 42 800/2971 (Durchwahl)
von 7.30 bis 19.30 Uhr, Sa. 10 bis 17 Uhr,
So. 12 bis 17 Uhr, übrige Zeit: Tonband



gegründet 1861

Samstag, 10. November 1984

Blatt 2587

Heute in der "RATHAUSKORRESPONDENZ":

Lokal: Fünf Ausstellungen des Wiener Landesarchivs
(orange)

Fünf Ausstellungen des Wiener Landesarchivs

=++++

1 Wien, 10.11. (RK-LOKAL) Fünf Ausstellungen des Wiener Stadt- und Landesarchivs sind derzeit im Rathaus bzw. in Bezirksmuseen zu sehen.

- o Der "Historische Atlas von Wien (2. Lieferung, 1984)", ein Werk für jeden, der sich intensiv für die Geschichte Wiens interessiert, wird im Rahmen einer kleinen Ausstellung bis 14. Dezember, Montag bis Freitag von 8 bis 15.30 Uhr im Rathaus, 1, Lichtenfelsgasse 2, 6. Stiege, 1. Stock, präsentiert.
- o "200 Jahre Evangelische Gemeinde H.B. in Wien" dokumentiert unter anderem die Beziehungen Zwinglis zu Wien, Reformation und Gegenreformation in Wien und die Baugeschichte der Stadtpfarrkirche in der Dorotheergasse. Die Ausstellung ist bis Ende Dezember Montag bis Freitag (24.12. und Feiertage ausgenommen) von 8 bis 15.30 Uhr im Rathaus, Schmidthalle, zu sehen.
- o "Franzosen in Wien" befaßt sich mit Persönlichkeiten (Künstler, Architekten, Wissenschaftler) aus dem französischen Kulturbereich, die in Wien gewirkt haben (Bezirksmuseum Alsergrund, 9, Währinger Straße 43, Sonntag von 10 bis 12 Uhr und Mittwoch von 9 bis 11 Uhr, bis 25. November).
- o "Vom Tragsessel zur U-Bahn" zeigt die Geschichte des Wiener Straßenverkehrs (Bezirksmuseum Penzing, 14, Penzinger Straße 59, Sonntag von 10 bis 12 Uhr und Mittwoch von 17 bis 19 Uhr, bis 23. Dezember).
- o "Wiens Stadtbild nach 1683 - Kontinuität oder Wende?" behandelt die Frage, ob die Türkenbelagerung jenes entscheidende Ereignis war, das den Wandel vom mittelalterlichen zum barocken Wien ausgelöst hat (Bezirksmuseum Josefstadt, 8, Schmidgasse 18, Sonntag von 10 bis 12 Uhr und Mittwoch von 18 bis 20 Uhr, bis 30. Jänner 1985). (Schluß) am/ko

NNNN