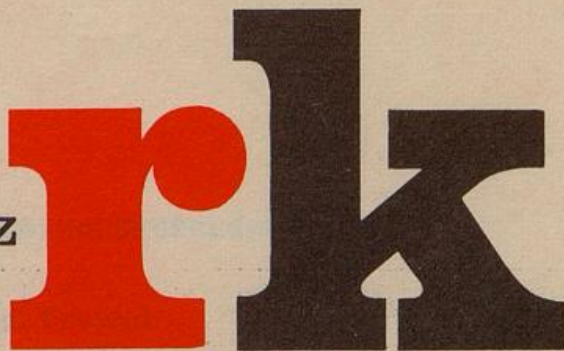


rathaus · korrespondenz

Chef vom Dienst: 42 800/2971 (Durchwahl)
von 7.30 bis 19.30 Uhr, Sa. 10 bis 17 Uhr,
So. 12 bis 17 Uhr, übrige Zeit: Tonband



gegründet 1861

TELEFONNACHRICHTEN: 15 40

Samstag, 24. September 1983

Blatt 2597

Heute in der "RATHAUSKORRESPONDENZ":

Lokal: Familiensonntag: Planeten und Tropen
(orange)

Familiensonntag: Planeten und Tropen

=++++

1 Wien, 24.9. (RK-LOKAL) Ein bisschen exotisch geht's beim Familiensonntag des Landesjugendreferates am 25. September zu: Wer will, kann einen Hauch ferner Welten erleben oder einen Ausflug in die Tropen unternehmen - bei einem Besuch im Planetarium beziehungsweise im Botanischen Garten der Wiener Universität. Und beide Ausflüge sind kostenlos.

Am kommenden Sonntag, dem 25. September, bietet das Landesjugendreferat wieder ein umfangreiches Programm aus Anlaß des siebenten Familiensonntags. Dazu gehört etwa die Schau "Planeten, Schwesternwelten im Sonnensystem", in der man erfährt, wie die mit freiem Auge am Himmel sichtbaren Planeten tatsächlich aussehen (Planetarium, beim Riesenrad, 15 Uhr) ebenso wie die Sonderschau "Tropische Nutzpflanzen", die extra wegen des Familiensonntags verlängert wurde. Insgesamt gibt es 7.000 Pflanzen zu bewundern. Besonderes "Zuckerl" ist die himmelblau blühende Seerose, die in Australien und Neuguinea wächst (Botanischer Garten der Universität, 3, Mechelgasse, hinter der Staatsdruckerei).

Weitere Schwerpunkte an diesem Familiensonntag sind eine Radltour mit den Naturfreunden (Treffpunkt 19, Nußdorfer Platz, 9 Uhr, 20-km-Rundkurs, nicht bei Regen) und ein Radsportnachmittag des Landesjugendreferates (Hallenstadion, 2, Engerthstraße 267-269, 14 bis 17 Uhr) sowie ein Besuch des Wurstelpraters zum "Familiensonntagstarif" (Familien-Gutschein erforderlich.). Die "Wienerwaldsafari" führt diesmal auf Exelberg und Dahaberg (Treffpunkt 8.45 Uhr, Neuwaldegg, Endstelle Straßenbahnlinie "2".)

Um zu allen Veranstaltungen rechtzeitig zu kommen, sollte man nicht übersehen, daß am Sonntag die Sommerzeit vorüber ist. Daher: Uhren um eine Stunde zurückstellen. (Schluß) and/ko

NNNN