

Fänner, Eismonath, hat 31 Tage.

Lage der Wochen.	N.	Katholisch.	Protestantisch.	E.	Natürl. Erwählung der Aspekten.
Mittwoch	1	Neujahr	Neujahr	♄	☾ 4 U. 27 m. a.
Donnerst.	2	Macarius	Abel u. Seth	♄	Anhaltende Kälte, mit unfreundlichen Tagen.
Freitag	3	Genoseva	Enoch	♄	
Samstag	4	Titus B.	Sfabella	♄	
Sonntag	5	☾ Telesphor	☾ Simeon	♄	Windig und etwas gelinder.
Montag	6	☾ Heil. 3 Könige	☾ Ersch. Chr.	♄	
Dienstag	7	Valentin	Raim. Isid.	♄	☾ in d. Erdnähe
Mittwoch	8	Severin	Erhard	♄	☾ 8 U. 18 m. m.
Donnerst.	9	Marcellin	Kaspar	♄	heiterer Himmel,
Freitag	10	Paul Eins.	Paul Eins.	♄	Sonnenblicke,
Samstag	11	Hyginus	Mathilde	♄	trockene Kälte.

K. Nachd. Herodes gest. war. Matth. 2. Pr. B. d. Flucht n. Egypt. Matth. 2.

Kath. u. Prot. Als Jesus 12 Jahre alt war. Luc. 2.

Sonntag	12	☾ 1 Epiph.	☾ 1 Ep. R.	♄	☾ Ernest
Montag	13	Hilarius	Hilarius	♄	anhaltend heitere
Dienstag	14	Felix	Felix	♄	sehr kalte Tage,
Mittwoch	15	Maurus	Maurus	♄	☾ 9 U. 56 m. m.
Donnerst.	16	Marcellus	Marcellus	♄	Unfreundliches
Freitag	17	Anton Eins.	Anton Eins.	♄	Wetter, heftiger
Samstag	18	Prisca J.	Prisca J.	♄	Nordwestwind.

Kath. und Prot. Von den Arbeitern im Weinberge. Math. 20.

Sonntag	19	☾ Septuages.	☾ Sept. S. F.	♄	☾ Canutus
Montag	20	Fab. u. Seb.	Fab. u. Seb.	♄	☾ in d. Erdferne
Dienstag	21	Agnes	Agnes	♄	☾ tritt in den ☾
Mittwoch	22	Vincenz	Vincenz	♄	umwölkt. Himm.
Donnerst.	23	Maria Berm.	Emerentia	♄	☾ 3 U. 26 m. a.
Freitag	24	Timotheus B.	Timotheus	♄	Thauwetter tritt
Samstag	25	Pauli Bek.	Pauli B.	♄	ein mit Regen.

Kath. u. Prot. Vom Säemann und Samen. Luc. 8.

Sonntag	26	☾ Sexages.	☾ Sexag. P.	♄	☾ Polycarp
Montag	27	Johann Chr.	Julianus	♄	Wind, Schneegestöber mit starkem Nordwind,
Dienstag	28	Carolus M.	Carolus M.	♄	Kälte nimmt zu,
Mittwoch	29	Franz Sal.	Franz Sal.	♄	
Donnerst.	30	Martina J.	Udelgunde	♄	
Freitag	31	Petr. Kol.	Birgilius	♄	☾ 3 U. 1 m. m.

Mondesviertel.

☾
 Letztes Viertel den 1. um 4 Uhr 27 Min. Abends.
 Den 1. geht die Sonne um 7 Uhr 53 Min. auf, und um 4 Uhr 15 Min. unter.

☾
 Neumond den 8. um 8 Uhr 18 Min. Morgens.
 Den 8. geht die Sonne um 7 Uhr 51 Min. auf, und um 4 Uhr 23 Min. unter.

☾
 Erstes Viertel den 15. um 9 Uhr 56 Min. Morgens.
 Den 15. geht die Sonne um 7 Uhr 48 Min. auf, und um 4 Uhr 32 Min. unter.

☾
 Vollmond den 23. um 3 Uhr 26 Min. Abends.
 Den 23. geht die Sonne um 7 Uhr 41 Min. auf, und um 4 Uhr 43 Min. unter.

☾
 Letztes Viertel den 31. um 3 Uhr 1 Min. Morg.
 Den 31. geht die Sonne um 7 Uhr 32 Min. auf, und um 4 Uhr 56 Min. unter.

☾
Roostag:
 Bizenzi Sonnenschein, füllt die leeren Fässer mit Wein. Viele Regen im Fänner sind der Saat sehr schädlich.

Jüd. Kalender. 5605.
 Ebebeth; hat 29 Tage.
 8. - 29. Monat-Ende.
 Schebath; hat 30 Tage.
 23. - 15. Freudentag.

Türkischer Kalender.
 10) 1. Silhidische 1261.
 22) 13.)
 23) 14.) glückliche Tage.
 24) 15.)

In diesem Monathe nimmt der Tag um 1 Stunde und 2 Min. zu.

Februar, Chaumonath, hat 28 Tage.

Tage der Wochen.	M. L.	Katholisch.	Protestantisch.	☾	Natürl. Erwählung der Aspekten.	Mondesviertel.
Samstag	1	Janaz M.	Brigitta	☾	rauh und windig	<p style="text-align: center;">☾</p> <p>Neumond den 6. um 7 Uhr 41 Min. Abends. Den 6. geht die Sonne um 7 Uhr 23 Min. auf, und um 5 Uhr 5 Min. unter.</p>
Kath. u. Prot. Jesus heilet einen Blinden. Luc. 18.						
Sonntag	2	Q. M. Lcht.	Q. M. R.	☾	trüb und nasskalt	<p style="text-align: center;">☾</p> <p>Erstes Viertel den 14. um 6 Uhr 5 Min. Morgens. Den 14. geht die Sonne um 7 Uhr 10 Min. auf, und um 5 Uhr 18 Min. unter.</p>
Montag	3	Blasius	Blasius	☾	Chaumetter,	
Dienstag	4	Fastnacht	Beronika	☾	C in d. Erdnähe	
Mittwoch	5	Ascherm. †	Agatha	☾	Agatha	
Donnerst.	6	Dorothea †	Dorothea	☾	7 U. 41 m. a.	
Freitag	7	Romuald †	Richard	☾	umwölkt. Himm.	
Samstag	8	Joh. v. M. †	Salomon	☾	windig u. trocken	
Kath. u. Prot. Jesus wird vom Teufel versucht. Matth. 4.						
Sonntag	9	Quadrages.	Quad. A.	☾	Apollonius	<p style="text-align: center;">☾</p> <p>Vollmond den 22. um 7 Uhr 52 Min. Morgens. Den 22. geht die Sonne um 6 Uhr 56 Min. auf, und um 5 Uhr 32 Min. unter.</p> <p style="text-align: center;">☾</p> <p>Loostag: Wenn es im Hornung nicht wohl friert, so besorgt man ein kaltes und der Saat schädliches Vorjahr. Auf unzeitige Wärme pflegt gemeintlich eine rauhe Kälte zu kommen. Wenn die gefangenen Vögel sehr fett sind, so soll es Schnee und Kälte bedeuten.</p>
Montag	10	Scholastica	Scholastica	☾	veränderlich, die	
Dienstag	11	Euphrosine	Euphrosine	☾	Kälte läßt nach,	
Mittwoch	12	Quatember †	Eulalia S.	☾	Eulalia,	
Donnerst.	13	Katharina	Castor	☾	unfreundl. noß.	
Freitag	14	Balentin †	Balentin	☾	6 U. 5 m. m.	
Samstag	15	Faustin †	Faustin	☾	Regen u. Schnee	
Kath. B. d. Verkl. Christi. Matth. 17. Prot. B. Chanana. Weibe. Matth. 15.						
Sonntag	16	Reminisc.	Remin. J.	☾	Juliana,	<p style="text-align: center;">☾</p> <p>Jüd. Kalender. 5605. 1 - 24. Schebath. 8. - 1. Adar. Monats-Anfang. Adar hat 30 Tage. 21. - 14. Klein-Purim.</p>
Montag	17	Julianus	Constantin	☾	C in d. Erdferne	
Dienstag	18	Flavian	Concordia	☾	Sonnenschein,	
Mittwoch	19	Gabinus †	Gabinus	☾	O tritt in die M	
Donnerst.	20	Eleutherius	Eucharis	☾	Westwinde bringen	
Freitag	21	Eleonora †	Eleonora	☾	Schneegef.	
Samstag	22	Petri Stf. †	Petri Stf.	☾	7 U. 52 m. m.	
Kath. u. Prot. Jesus treibt einen Teufel aus. Luc. 11.						
Sonntag	23	Deuli	Deuli S.	☾	Romana	<p style="text-align: center;">☾</p> <p>Türkischer Kalender. 1) 23. Moharrem. 9) 1. Sfar. 21) 13. } glückliche Tage. 22) 14. } 23) 15. }</p> <p>In diesem Monate nimmt der Tag um 1 Stunde und 36 Minuten zu.</p>
Montag	24	Mathias Ap.	Math. Ap.	☾	Schnee und gro-	
Dienstag	25	Walburga	Victorin	☾	ße Kälte.	
Mittwoch	26	Mitfasten †	Gotthilf	☾	Alexander,	
Donnerst.	27	Leander	Leander	☾	heitere Tage mit	
Freitag	28	Romanus †	Romanus	☾	zieml. mild. Luft,	

März, Frühlingsmonath, hat 31 Tage.

Tage der Wochen.	N. L.	Katholisch.	Protestantisch.	C. F.	Naturl. Erwählung der Aspekten.	Mondesviertel.
Samstag	1	Albinus	+ Albinus	☾	☾ 11 U. 19 m. m.	☾ Letztes Viertel den 1. um 11 Uhr 19 Min. Morgens. Den 1. geht die Sonne um 6 Uhr 43 Min. auf, und um 5 Uhr 43 Min. unter.
Kath. u. Prot. Jesus speiset 5000 Mann. Joh. 6.						
Sonntag	2	E Lätare	E Lätare G.	☾	Simplicius	☾
Montag	3	Kunigunde	Kunigunde	☾	C in d. Erdnähe	☾
Dienstag	4	Casimir	Adrian	☾	Feuchte und sehr unfreundliche	☾
Mittwoch	5	Eusebius	+ Friedrich	☾	Witterung mit etwas Regen.	☾
Donnerst.	6	Friedrich	Fridolin	☾	☾ 7 U. 12 m. m.	☾
Freitag	7	Thomas	+ Felicitas	☾		☾
Samstag	8	Johann	+ Philemon	☾		☾
Kath. u. Prot. Die Juden wollten Jesum steinigen. Joh. 8.						
Sonntag	9	E Jubica	E Jubica	☾	Franziska	☾
Montag	10	40 Martyrer	Alexander	☾	Umwölfter Himmel, nasskalt,	☾
Dienstag	11	Heraclius	Rosina	☾	mäßige Kälte, heiter, windstill,	☾
Mittwoch	12	Gregor	+ Gregor	☾	Nordostwind,	☾
Donnerst.	13	Rosina	Ernest	☾	Regen u. Schnee	☾
Freitag	14	Schm. Mar.	+ Zacharias	☾		☾
Samstag	15	Longinus	+ Christoph	☾		☾
Kath. u. Prot. Vom Einzuge Jesu in Jerusalem. Matth. 21.						
Sonntag	16	E Palmsonnt.	E Palmf.	☾	☾ 2 U. 58 m. m.	☾
Montag	17	Gertrude	Gertrude	☾	C in d. Erdferne [den 16.]	☾
Dienstag	18	Eduard	Anselm.	☾	trüb, nasskalt,	☾
Mittwoch	19	Joseph	+ Joseph	☾	☾ tritt in den V	☾
Donnerst.	20	Gründonn.	+ Gründonn.	☾	Frühlings-Anf.	☾
Freitag	21	Charfreht.	+ Charfrehtag	☾	Tag u. Nacht gl.	☾
Samstag	22	Charfamst.	+ Charfamst.	☾		☾
Kath. u. Prot. Von der Auferstehung Jesu. Marc. 16.						
Sonntag	23	E Osterfont.	E Osters.	☾	☾ 9 U. 24 m. a.	☾
Montag	24	Ostermontag	Ostermontag	☾	Gabriel	☾
Dienstag	25	Maria Verk.	Maria Verk.	☾	Raues Wetter mit anhaltendem	☾
Mittwoch	26	Emanuel	Emanuel	☾	Sturmwinde.	☾
Donnerst.	27	Rupert	Hubert	☾	C in d Erdnähe	☾
Freitag	28	Guntram	Eustachius	☾	trüb mit Regen.	☾
Samstag	29	Cyrillus	Malchus	☾		☾
Kath. u. Prot. Jesus kommt bey verschlossener Thür. Joh. 20.						
Sonntag	30	E 1 Quasim.	E 1 Quasf. G.	☾	☾ 6 U. 6 m. ab.	☾
Montag	31	Amadeus	Philipp	☾	Veränderl. Tage	☾

☾
Erstes Viertel den 16. um 2 Uhr 58 Min. Morgens. Den 16. geht die Sonne um 6 Uhr 13 Min. auf, und um 6 Uhr 5 Min. unter.

☾
Vollmond den 23. um 9 Uhr 24 Min. Abends. Den 23. geht die Sonne um 5 Uhr 59 Min. auf, und um 6 Uhr 15 Min. unter.

☾
Letztes Viertel den 30. um 6 Uhr 6 Min. Abends. Den 30. geht die Sonne um 5 Uhr 44 Min. auf, und um 6 Uhr 24 Min. unter.

☾
Foostag:
Die Charwoche geht selten ohne Sturm und Regen hin.

Jüd. Kalender. 5605.
1. - 22. Mar.
10. - 1. Beadar.
20. - 11. Fasten Ekber.
23. - 14. Fastnacht.
24. - 15. Fastnachts-Nachfeier.

Türkischer Kalender.
10) 1. Rebiuleb.
22) 13.
23) 14. } glückliche Tage.
24) 15.

In diesem Monathe nimmt der Tag um 1 Stunde und 44 Minuten zu.

April, Ostermonath, hat 30 Tage.

Tage der Wochen.	N.	Katholisch	Protestantisch.	C.	Natürl. Erwählung der Aspekten.
Dienstag	1	Hugo B.	Theodor	☾	Trübe, windige
Mittwoch	2	Franz de P.	Theodosia	☾	Witterung mit
Donnerst.	3	Richard	Darius	☾	etwas Regen,
Freitag	4	Isidor	Ambrós	☾	es heitert sich aus
Samstag	5	Vincentius	Hoseas	☾	Sonnenblicke.

Kath. u. Prot. Vom guten Hirten. Joh. 10.

Sonntag	6	E 2 Miseric.	E 2 Mis. J.	☾	● 8 U. 46 m. ab.
Montag	7	Hermann	Gölestin	☾	sehr angenehme
Dienstag	8	Albert	Albert	☾	und heitere Tage.
Mittwoch	9	Demetrius	Demetrius	☾	kühl und windig,
Donnerst.	10	Ezechiel	Ezechiel	☾	regnerisch, trüb,
Freitag	11	Leo P.	Leo	☾	zuweilen heiter,
Samstag	12	Julius	Julius	☾	C in d. Erdferne

Kath. u. Prot. Über ein Kleines werdet ihr mich sehen. Joh. 16.

Sonntag	13	E 3 Jubilate	E 3 Jub. J.	☾	Hermenegild
Montag	14	Siburtius	Valerian	☾	● 10 U. 29 m. a.
Dienstag	15	Anastasia	Abadias	☾	veränderlich,
Mittwoch	16	Turibius	Charisius	☾	Luft zieml. rauh,
Donnerst.	17	Rudolph	Rudolph	☾	fortwährend hei-
Freitag	18	Apollonius	Valerius	☾	terer Himmel,
Samstag	19	Crescentius	Hermogen.	☾	○ tritt in den 8

Kath. u. Prot. Ich gehe zu dem, der mich gesandt hat. Joh. 16.

Sonntag	20	E 4 Cantate	E 4 Cant. S.	☾	U g n e s
Montag	21	Anselmus	Adolarius	☾	angenehme Tage
Dienstag	22	Soth. u. Caj.	Lothar	☾	● 8 U. 18 m. m.
Mittwoch	23	Adalbert	Georg	☾	mit rauher Luft,
Donnerst.	24	Georg	Adalbert	☾	C in d. Erdnähe
Freitag	25	Markus	Markus	☾	windig u. heiter,
Samstag	26	Cletus	Cletus	☾	veränderlich,

Kath. u. Prot. Was ihr in meinem Namen bitten werdet. Joh. 16.

Sonntag	27	E 5 Rogate	E 5 Rog. U.	☾	Peregrinus
Montag	28	Vitalis	Vitalis	☾	anhalt. Regenw.
Dienstag	29	Petrus M.	Sybilla	☾	● 0 U. 25 m. m.
Mittwoch	30	Kathar. S.	Eutropius	☾	ziemlich kühl,

Mondesviertel.

●

Neumond den 6. um 8 Uhr 46 Min. Abends.
Den 6. geht die Sonne um 5 Uhr 29 Min. auf, und um 6 Uhr 35 Min. unter.

☾

Erstes Viertel den 14. um 10 Uhr 29 Min. Abends.
Den 14. geht die Sonne um 5 Uhr 14 Min. auf, und um 6 Uhr 46 Min. unter.

☾

Vollmond den 22. um 8 Uhr 18 Min. Morgens.
Den 22. geht die Sonne um 4 Uhr 58 Min. auf, und um 6 Uhr 58 Min. unter.

☾

Letztes Viertel den 29. um 0 Uhr 25 Min. Morgens.
Den 29. geht die Sonne um 4 Uhr 45 Min. auf, und um 7 Uhr 9 Min. unter.

☾

Loostag:
Wenn sich ein Rabe um Georgi im Korn verbergen kann, so ist es eine Anzeige von einem guten Getreidejahre.

Jüd. Kalender. 5605.
1. - 23. Weabar.
8. - 1. Nisan.
22. - 15. Passa. *
23. - 16. 2. Festtag. *
24. } 17. Passafestes Halb-
27. } 20. Feiertage.
29. - 22. Passa-Ende. *

Türkischer Kalender.
9) 1. Kebiulachir.
21) 13. } glückliche Tage.
22) 14. }
23) 15. }

In diesem Monathe nimmt der Tag um 1 Stunde und 38 Minuten zu.

Das folgende ist ein Brief vom 15. Sept. 1854
vom 15. Juli 1854

~~Das folgende~~

Das Benjamin ist ein Brief vom 15. Juli 1854
bis zum 15. August 1854 gültig 1854

bei 11 Uhr 30 Uhr am 15. Juli 1854

Wunsch 18 fl. 10 monatlich in 1854

bei 28 August 1854

52 fl. 10 monatlich in 1854

Wunsch in 1854

[Faint, mirrored handwriting, likely bleed-through from the reverse side of the page. The text is illegible due to fading and bleed-through.]

May, Bonnemonth, hat 31 Tage.

Lage der Wochen.	N. L.	Katholisch.	Protestantisch.	C. P.	Natürl. Erwählung der Aspekten.
Donnerst.	1	Chr. Himmelf.	Chr. Himm.		Phil. und Jacob
Freitag	2	Athanasia	Sigmund		schöne und warme
Samstag	3	† Erfindung	† Erfindung		Witterung.

Kath. u. Prot. Wenn der Tröster kommen wird. Joh. 13—16.

Sonntag	4	E 6 Graudi	E 6 Gr. Fl.		Florian
Montag	5	Gotthard	Gotthard		Beränd. Witter.
Dienstag	6	Johann v. Pf.	Dietrich		11 U. 3 m. m.
Mittwoch	7	Stanislaus	Gottfried		etwas kühl, doch
Donnerst.	8	Michael E.	Stanislaus		bald wieder ange-
Freitag	9	Gregor N.	Hiob		nehm und warm,
Samstag	10	Antoninus †	Epimachus		C in d. Erdferne

Kath. u. Prot. Wer mich liebt, wird mein Wort halten. Joh. 14.

Sonntag	11	E Pfingstf.	E Pfingstf.		Mamertus
Montag	12	Pfingstmont.	Pfingstm.		Pancratius
Dienstag	13	Peter Reg.	Servatius		Nordwestwinde,
Mittwoch	14	Quatember †	Christian		3 U. 14 m. a.
Donnerst.	15	Sophie	Sophie		anhaltend schöne
Freitag	16	Joh. v. N. †	Nicephorus		u. warme Tage,
Samstag	17	Ubalduß †	Jodocus		heiter ab. schwül.

Kath. Mir ist alle Gewalt gegeben. Matth. 28. Prot. V. Nicodemus. Joh. 3.

Sonntag	18	E 1 Dreyfalt.	E Dreyf. L.		Benantius
Montag	19	Ivo, Bischof	Potentius		Regenwolken,
Dienstag	20	Bernhard	Bernhard		O tritt in die II
Mittwoch	21	Felix E.	Prudentius		5 U. 4 m. ab.
Donnerst.	22	Trohnleihn.	Helena		Julia, S.
Freitag	23	Desiderius	Desiderius		C in d. Erdnähe
Samstag	24	Johanna	Esther		anhaltend schön,

Kath. Vom großen Abendmahle. Luc. 14. Prot. Vom reichen Manne. Luc. 16.

Sonntag	25	E 2 Urbanus	E 1 Er. Urb.		angenehme und
Montag	26	Philipp Her.	Eduard		warme Früh-
Dienstag	27	Johann P.	Beda		lingstage.
Mittwoch	28	Wilhelm	Wilhelm		7 U. 31 m. m.
Donnerst.	29	Mariminus	Manilius		Die Nächte sind
Freitag	30	Herz Jesufest	Eduard		etwas kühl,
Samstag	31	Angela	Petronella		warmer Regen,

Mondesviertel.

●

Neumond den 6. um 11 Uhr 3 Min. Morgens.
Den 6. geht die Sonne um 4 Uhr 35 Min. auf, und um 7 Uhr 17 Min. unter.

☾

Erstes Viertel den 14. um 3 Uhr 14 Min. Abends.
Den 14. geht die Sonne um 4 Uhr 23 Min. auf, und um 7 Uhr 29 Min. unter.

☾

Vollmond den 21. um 5 Uhr 4 Min. Abends.
Den 21. geht die Sonne um 4 Uhr 14 Min. auf, und um 7 Uhr 38 Min. unter.

☾

Letztes Viertel den 28. um 7 Uhr 31 Min. Morgens.
Den 28. geht die Sonne um 4 Uhr 8 Min. auf, und um 7 Uhr 46 Min. unter.

Loostag:

Nicht zu kalt und nicht zu naß, füllt die Scheuern und das Faß.

Kühler May gibt viel Heu und guten Wein.

Wenn es in diesem Monath viel donnert, so hofft man ein gutes Jahr.

Jüd. Kalender. 5605.

1. - 24. Nisan.
8. - 1. Sjar. Sjar hat 29 Tage.
25 - 18. Freudentag.

Türkischer Kalender.

8) 1. Dschemasilwewel.
20) 13.)
21) 14.) glückliche Tage.
22) 15.)

In diesem Monathe nimmt der Tag um 1 Stunde und 16 Minuten zu.

Juny, Brachmonath, hat 30 Tage.

Lage der Wochen.	M. Z.	Katholisch.	Protestantisch.	C. P.	Natürl. Erwählung der Aspekten
Kath. Vom verloren. Schafe. Luc. 15. Prot. Vom groß. Abendmahle. Luc. 14.					
Sonntag	1	E3 Iuvent.	E2 Tr. Nik.	☉	schöne und warme Tage, dann
Montag	2	Erasmus	Ephraim	☽	trübe Witterung
Dienstag	3	Clotildis	Erasmus	☽	mit etwas Regen
Mittwoch	4	Quirinus	Ulrike	☽	☉ 2 U. 13 m. m.
Donnerst.	5	Bonifacius	Bonifacius	☽	es heit. sich aus.
Freitag	6	Norbert	Norbert	☽	☉ in d. Erdferne
Samstag	7	Hykarion	Lucretia	☽	

Kath. Vom reichen Fischzuge. Luc. 5. Prot. Vom verlorenen Schafe. Luc. 15.					
Sonntag	8	E4 Medard.	E3 Tr. Med.	☽	sehr heiße Tage,
Montag	9	Primus	Felician	☽	Wind u. Regen,
Dienstag	10	Margaretha	Dnuphrius	☽	Wärme hält an,
Mittwoch	11	Barnabas	Barnabas	☽	unfreundl. Wett.
Donnerst.	12	Johann F.	Basilides	☽	Hitze nimmt zu,
Freitag	13	Anton v. Pad.	Tobias	☽	☉ 4 U. 49 m. m.
Samstag	14	Basilius	Modestus	☽	mäßige Winde,

Kath. Wenn ihr nicht gerechter seyd. Matth. 5. Pr. Seyd barmherzig. Luc. 6.					
Sonntag	15	E5 Vitus M.	E4 E. Vitus	☽	schwüle Tage, es
Montag	16	Franz R.	Iustina	☽	zeigen sich Ge-
Dienstag	17	Benno	Bolkmar	☽	witterw., war-
Mittwoch	18	Leontius	Paul	☽	mer Südostwind
Donnerst.	19	Iuliana	Gervasius	☽	öst. Sonnenblicke
Freitag	20	Silverius	Regina	☽	☉ 0 U. 24 m. m.
Samstag	21	Aloysius	Albanus	☽	☉ in d. Erdnähe

Kath. Jesus speiset 4000 Mann. Marc. 8. Pr. Vom reichen Fischzug. Luc. 5.					
Sonntag	22	E6 Paulinus	E5 Tr. Achaz	☽	Sommeranfang
Montag	23	Zeno	Basilius	☽	☉ tritt in den ☽
Dienstag	24	Johann d. E.	Joh. d. E.	☽	l. Tag, k. Nacht,
Mittwoch	25	Prosper	Eulogius	☽	veränderlich,
Donnerst.	26	Joh. u. Paul	Jeremias	☽	☉ 4 U. 33 m. ab.
Freitag	27	Radislaus R.	Philippine	☽	Nordwestwinde,
Samstag	28	Leo P. †	Leo P.	☽	Gewitterwolken,

Kath. Vom falsch. Proph. Matth. 7. Pr. Wenn ihr nicht gerecht. seyd. Matth. 5.					
Sonntag	29	E7 Pet. u. P.	E6 Tr. P. P.	☽	größtentheils hei-
Montag	30	Pauli Ged.	Pauli Ged.	☽	ter, veränderlich,

Wondesviertel.

☉

Neumond den 5. um 2 Uhr 13 Min. Morgens.
Den 5. geht die Sonne um 4 Uhr 3 Min. auf, und um 7 Uhr 53 Min. unter.

☽

Erstes Viertel den 13. um 4 Uhr 49 Min. Morgens.
Den 13. geht die Sonne um 4 Uhr 1 Min. auf, und um 7 Uhr 59 Min. unter.

☉

Vollmond den 20. um 0 Uhr 24 Min. Morgens.
Den 20. geht die Sonne um 4 Uhr 0 Min. auf, und um 8 Uhr 2 Min. unter.

☽

Letztes Viertel den 26. um 4 Uhr 33 Min. Abends.
Den 26. geht die Sonne um 4 Uhr 2 Min. auf, und um 8 Uhr 2 Min. unter.

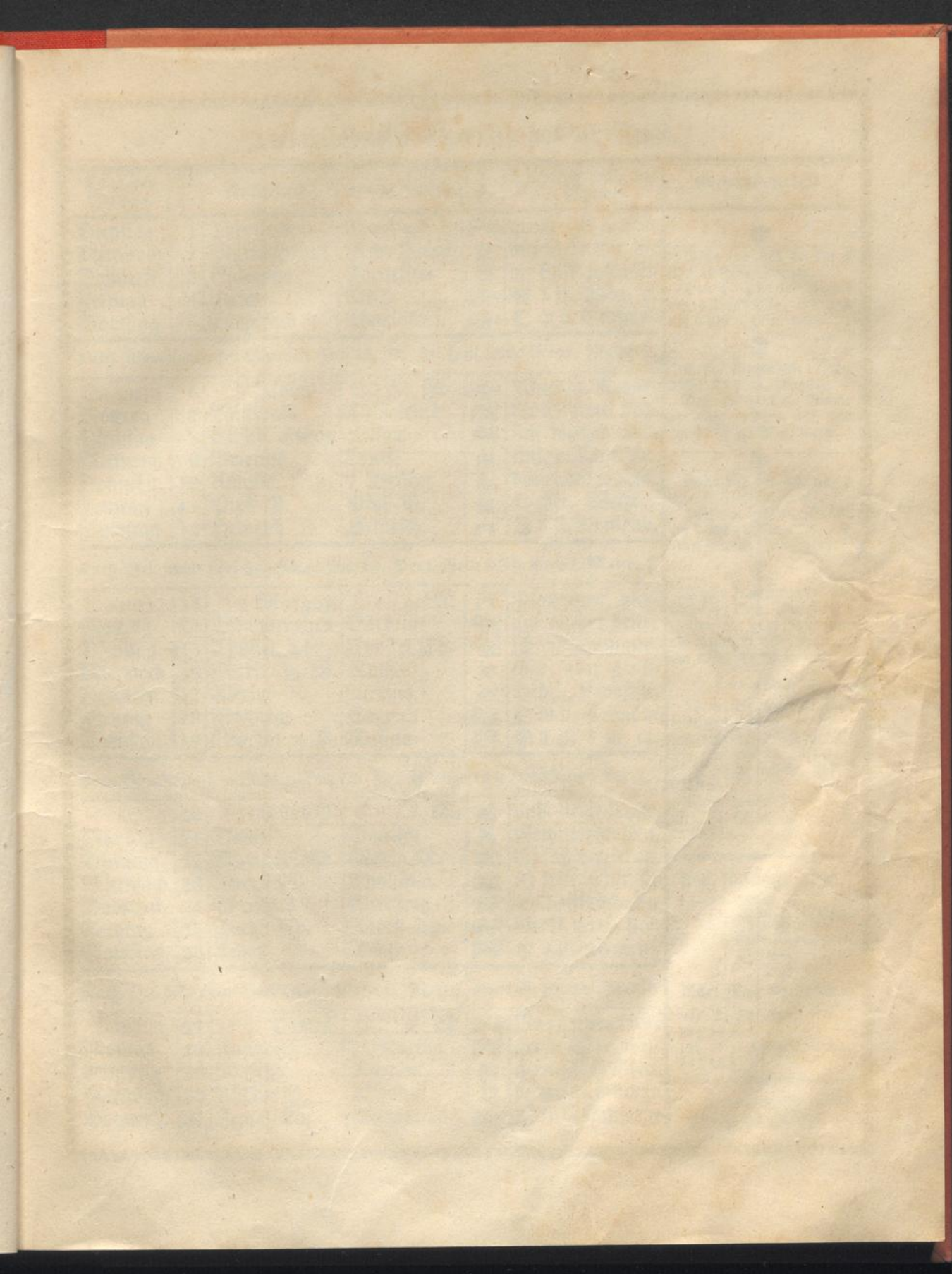
☉

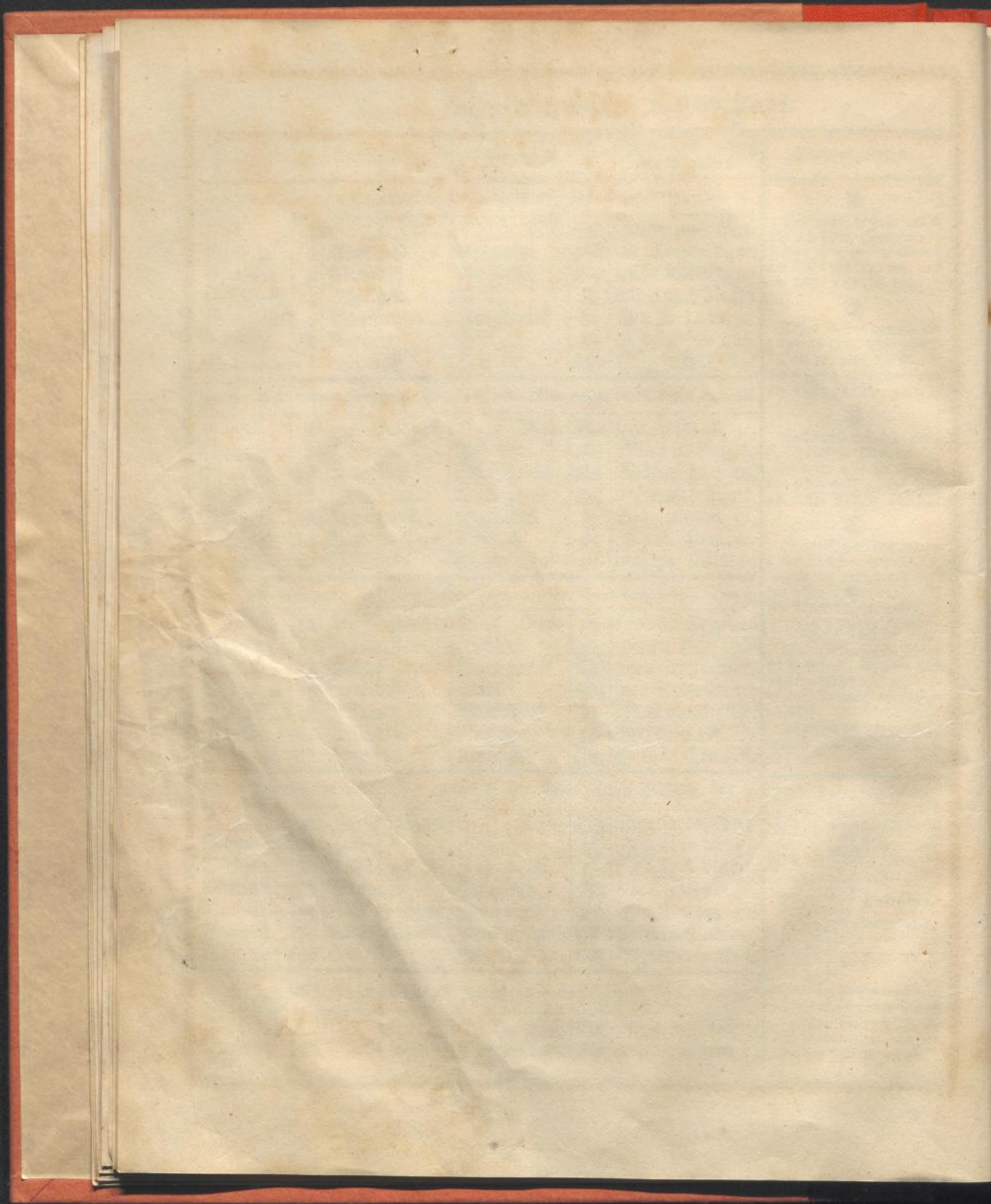
Loostag:
Ein kalter und nasser Brachmonath ist allen Gewächsen hinderlich, dem blühenden Weinstock aber höchst schädlich.
Wenn es am Johannistag regnet, sollen die Rüsse misrathen.

Jüd. Kalender. 5605.
1. - 25. Jjar.
6. - 1. Eiman. Eivan hat 30 Tage.
11. - 6. Wochenfest. *
12. - 7. zweytes Fest.

Türkischer Kalender.
7) 1. Dschemasilachir.
19) 13. } glückliche Tage.
20) 14. }
21) 15. }

In diesem Monathe nimmt der Tag bis zum 21. um 18 Minuten zu, und von da um 6 Minuten ab.





July, Heumonath, hat 31 Tage.

Tage der Wochen.	N. Z.	Katholisch.	Protestantisch.	C.	Natürl. Erwählung der Aspekten.
Dienstag	1	Theobald	Theobald	☿	große Hitze, dar-
Mittwoch	2	Maria Heimf.	Mar. Heimf.	♁	auf Gewitter, die
Donnerst.	3	Eulogius	Cornelius	♁	die Luft abkühlen
Freitag	4	Ulrich	Ulrich	☿	☉ 5 U. 35 m. a.
Samstag	5	Domitius	Charlotte	♁	☾ in d. Erdferne

Kath. Vom ungerecht. Haushält. Luc. 16. Pr. Jes. speis. 4000 Mann. Matth. 8.

Sonntag	6	Es Isaias	Es Er. G.	☿	Wind u. Regen.
Montag	7	Willibald	Demetrius	♁	der Himmel heit.
Dienstag	8	Elisab. Kilian	Kilian	♁	sich wieder aus,
Mittwoch	9	Briccius	Louise	♁	einige Tage an-
Donnerst.	10	Amalia	7 Brüder	♁	haltendes trübes,
Freitag	11	Pius P.	Pius P.	♁	regner. Wetter,
Samstag	12	Heinrich	Heinrich	♁	☉ 3 U. 28 m. ab.

Kath. Jes. weint über Jerusalem. Luc. 19. Prot. Vom falsch. Proph. Matth. 7.

Sonntag	13	Es Margar.	Es Er. M.	♁	Plakregen, hier-
Montag	14	Bonaventura	Caroline	♁	auf wieder heiter
Dienstag	15	Apostel Th.	Apostel Th.	♁	schöne Sommer-
Mittwoch	16	Maria v. B.	Ruth	♁	tage, aber große
Donnerst.	17	Alexius	Alexius	♁	Hitze, windstill,
Freitag	18	Friedrich	Eugen	♁	☾ in d. Erdnähe
Samstag	19	Vincenz v. P.	Rufina	♁	☉ 7 U. 8 m. m.

Kath. Vom Pharis. u. Böllner. Luc. 18. Pr. B. ungerecht. Haushälter. Luc. 16.

Sonntag	20	Es Elias P.	Es Er. El.	♁	anh. heiße Tage,
Montag	21	Daniel	Pauline	♁	Gewitterwolken,
Dienstag	22	Maria Magd.	Maria M.	♁	die sich verziehen,
Mittwoch	23	Liborius	Apollinar	♁	☉ tritt in den S.
Donnerst.	24	Christina	Christina	♁	Südostwinde, die
Freitag	25	Jacob Ap.	Jacob Ap.	♁	Wolk. zerth. sich,
Samstag	26	Anna	Anna	♁	☾ 4 U. 26 m. m.

Kath. Jes. heilt einen Taubstumm. Marc. 7. Pr. Jes. weint üb. Jerusaf. Luc. 19.

Sonntag	27	Es Pantal.	Es Er. M.	♁	Veränderlich,
Montag	28	Innocenz	Pantaleon	♁	große Hitze, wel-
Dienstag	29	Martha	Beatrice	♁	che mäßige Win-
Mittwoch	30	Abdon S.	Abdon	♁	de etwas mildern
Donnerst.	31	Ignaz Loj.	Germanus	♁	☾ in d. Erdferne

Mondesviertel.

☉
Neumond den 4. um 5 Uhr 35 Min. Abends.
☽
Den 4. geht die Sonne um 4 Uhr 7 Min. auf, und um 8 Uhr 1 Min. unter.

☽
Erstes Viertel den 12. um 3 Uhr 28 Min. Abends.
☉
Den 12. geht die Sonne um 4 Uhr 13 Min. auf, und um 7 Uhr 57 Min. unter.

☽
Vollmond den 19. um 7 Uhr 8 Min. Morgens.
☉
Den 19. geht die Sonne um 4 Uhr 21 Min. auf, und um 7 Uhr 51 Min. unter.

☽
Letztes Viertel den 26. um 4 Uhr 26 Min. Morgens.
☉
Den 26. geht die Sonne um 4 Uhr 29 Min. auf, und um 7 Uhr 43 Min. unter.

Loostag:

☽
Wenn die Ameisen ihre Haufen um diese Zeit höher und weiter, als sonst gewöhnlich machen, so bedeutet es einen frühen, kalten Winter.

☽
Wenn es um Jacobi regnet, so sollen die Eichen verderben.

Jüd. Kalender. 5605.

1. - 26. Siwan.
6. - 1. Schamus. Schamus hat 29 Tage.
22. - 17. Fasten. Tempel-Eroberung.

Türkischer Kalender.

6) 1. Redscheb.
18) 13.)
19) 14.) } glückliche Tage.
20) 15.)

☽
In diesem Monate nimmt der Tag um 56 Min. ab.

August, Erntemonath, hat 31 Tage.

Tage der Wochen.	N. Z.	Katholisch.	Protestantisch.	C. P.	Natürl. Erwählung der Aspekten.	Mondesviertel.
Freitag	1	Petri Kettenf.	Petri Kett.	☾	nicht unfreundliche Tage, trüb.	●
Samstag	2	Portiuncula	Portiuncula	☾		●
Kath. Vom barmherz. Samaritan. Luc. 10. Pr. B. Pharis. u. Zöllner. Luc. 18.						
Sonntag	3	E 12 Steph.	E 11 Er. A.	☾	☉ 8 U. 30 m. m.	●
Montag	4	Dominik	Dominik	☾	veränderl., doch	●
Dienstag	5	Maria Schnee	Dswald	☾	schwül u. dunstig	●
Mittwoch	6	Berklar. Chr.	Sirtus	☾	anhalt. Regen,	●
Donnerst.	7	Cajetan	Donatus	☾	schöne und an-	●
Freitag	8	Cyriacus	Cyrril.	☾	haltend warme	●
Samstag	9	Romanus	Roland	☾	Witterung.	●
Kath. Jes. heilt 10 Aussäg. Luc. 17. Prot. Jes. heilt einen Taubst. Marc. 7.						
Sonntag	10	E 13 Laurenz	E 12 Er. L.	☾	☉ 11 U. 46 m. a.	●
Montag	11	Susanna	Titus	☾	Große Hitze,	●
Dienstag	12	Clara J.	Clara J.	☾	äußerst schwüle	●
Mittwoch	13	Cassianus	Hippolytus	☾	Tage, windstill,	●
Donnerst.	14	Anastasia †	Eusebius	☾	Gen. m. Hagel,	●
Freitag	15	Maria Himm.	Mar. Himm.	☾	☉ in d. Erdnähe	●
Samstag	16	Kochus	Kochus	☾	veränderlich	●
Kath. Niem. E. zwey Herren dien. Matth. 6. Pr. B. barmh. Samarit. Luc. 10.						
Sonntag	17	E 14 Liberat.	E 13 Er. B.	☾	☉ 2 U. 23 m. ab.	●
Montag	18	Helena	Emilie	☾	Gewitterwolken,	●
Dienstag	19	Ludwig J.	Sebald	☾	die sich mit Re-	●
Mittwoch	20	Stephan K.	Bernhard	☾	gen und starkem	●
Donnerst.	21	Johanna	Adolph	☾	Hagel entladen,	●
Freitag	22	Timotheus	Dswald	☾	freundliche Tage	●
Samstag	23	Philipp	Zachäus	☾	☉ tritt in die ♀	●
Kath. Vom Jungling zu Naim. Luc. 7. Pr. Jesus heilt zehn Aussägige. Luc. 17.						
Sonntag	24	E 15 Barth.	E 14 Er. B.	☾	☉ 7 U. 33 m. a.	●
Montag	25	Ludwig K.	Ludwig K.	☾	etwas kühl, bald	●
Dienstag	26	Samuel	Samuel	☾	wieder angenehm	●
Mittwoch	27	Joseph Cal.	Gebhard	☾	☉ in d. Erdferne	●
Donnerst.	28	Augustin	Augustin	☾	warmer Regen,	●
Freitag	29	Johanni Ent.	Joh. Enth.	☾	mit schöner und	●
Samstag	30	Rosa J.	Benjamin	☾	heit. Witterung.	●
Kath. Jes. heilt einen Wassers. Luc. 14. Pr. Niem. kann 2 Herren dien. Matth. 6.						
Sonntag	31	E 16 Sch. E. F.	E 15 Er. P.	☾	R a i m u n d	●

Neumond den 3. um 8 Uhr 39 Min. Morgens.
Den 3. geht die Sonne um 4 Uhr 39 Min. auf, und um 7 Uhr 33 Min. unter.

Erstes Viertel den 10. um 11 Uhr 46 Min. Abends.
Den 10. geht die Sonne um 4 Uhr 49 Min. auf, und um 7 Uhr 21 Min. unter.

Vollmond den 17. um 2 Uhr 23 Min. Abends.
Den 17. geht die Sonne um 4 Uhr 58 Min. auf, und um 7 Uhr 10 Min. unter.

Letztes Viertel den 24. um 7 Uhr 33 Min. Abends.
Den 24. geht die Sonne um 5 Uhr 8 Min. auf, und um 6 Uhr 56 Min. unter.

Foostag:

In diesem Monathe pflügen schwere Regen mit heftigen Winden, auch Reife zu kommen, wovon alles Laub an den Bäumen bleich und welk wird, und davon abfällt.

Jüd. Kalender. 5605.
1. - 27. Thamus.
4. - 1. Ab. Ab hat 30 Tage.
12. - 9. Fasten. Tempelverbrennung.

Türkischer Kalender.
1) 1. Schaban.
17 | 13. } glückliche Tage.
18 | 14. }
19 | 15. }

In diesem Monathe nimmt der Tag um 1 Stunde und 34 Minuten ab.

160
49

50
82
199

Einmal ...
 ...
 ...
 ...

...
Juni	27	1	Juni	12	30	Juni	19
Juli	23	16	Juli	11	30	Juli	11
August	12	24	August	25	30	August	61
September	8	21	September	25	30	September	112
Oktober	11	20	Oktober	10	30	Oktober	13
November	2	25	November	120	30	November	25
Dezember	9	25	Dezember	10	30	Dezember	8
	14			120	30		1
	27			25	30		23
	23			10	30		7
	12	50					30
	8	54					
	11	40					
	10	30					
	2	42					
	9	12					
		40					
	182	2					
	26	27					
	106	2					
	317	10					
	277	20					
	1015	21					

...
 ...
 ...
 ...

Königliche Majestät
No 19, November 1855
Georg Friedrich

Am 7 August 1856
Königliche Majestät
Georg Friedrich
No 2, September 1856
Königliche Majestät
Georg Friedrich

September, Herbstmonath, hat 30 Tage.

Tage der Wochen.	N.	Katholisch.	Protestantisch.	C.	Natürl. Erwählung der Aspekten.	Mondesviertel.
Montag	1	Aeghdius	Aeghdius	☾	☉ 10 U. 40 m. a.	 Neumond den 1. um 10 Uhr 40 Min. Abends. Den 1. geht die Sonne um 5 Uhr 19 Min. auf, und um 6 Uhr 41 Min. unter.
Dienstag	2	Stephan K.	Ernestin	☾	warme Tage,	
Mittwoch	3	Mansuetus	Mansuetus	☾	angenehme, lieb-	
Donnerst.	4	Rosalia	Rosalia	☾	liche Herbsttage.	
Freitag	5	Victorin	Herkules	☾	regner. Wetter,	
Samstag	6	Zacharias	Magnus	☾	Nordwestwind,	

Kath. Vom größten Gebothe. Matth. 22. Pr. Vom Jüngl. zu Naim. Luc. 7.

Sonntag	7	E 17 Regina	E 16 Er. R.	☾	trockene Witter.,	 Erstes Viertel den 9. um 6 Uhr 30 Min. Morgens. Den 9. geht die Sonne um 5 Uhr 30 Min. auf, und um 6 Uhr 24 Min. unter.
Montag	8	Maria Geb.	Maria Geb.	☾	dabey etw. kühl,	
Dienstag	9	Corbinian	Bruno	☾	☾ 6 U. 30 m. m.	
Mittwoch	10	Nicolaus L.	Sosthenes	☾	heft. Nordwinde	
Donnerst.	11	Prot., Giac.	Gerhard	☾	veränderl. Tage,	
Freitag	12	Tobias	Syrus	☾	C in d. Erdnähe	
Samstag	13	Maurilius	Christlieb	☾	bewölkt. Himmel	 Letztes Viertel den 23. um 1 Uhr 32 Min. Abends. Den 23. geht die Sonne um 5 Uhr 49 Min. auf, und um 5 Uhr 55 Min. unter.

Kath. Jes. heilt einen Sichtbr. Matth. 9. Pr. Jes. heilt ein. Wassers. Luc. 14.

Sonntag	14	E 18 R. M. F.	E 17 Er. + E.	☾	Kreuzerhöhung	☉ 11 U. 19 m. a. Nächte sind kühl, Lambert Wind u. Regen, die Tage sind heiter u. warm,
Montag	15	Nikodemus	Constantia	☾		
Dienstag	16	Ludmilla	Euphemia	☾		
Mittwoch	17	Quatember +	Lambert	☾		
Donnerst.	18	Thomas B.	Titus	☾		
Freitag	19	Januarius +	Sidonia	☾		
Samstag	20	Eustachius +	Fausta S.	☾		

Kath. Von d. königl. Hochj. Matth. 22. Prot. B. größt. Geboth. Matth. 22.

Sonntag	21	E 19 Matth.	E 18 Er. M.	☾	angen. Witter.,	☉ tritt in die ☾ ☉ 1 U. 32 m. ab. C in d. Erdferne Herbst-Anfang, Tag u. Nacht gl. Morgennebel
Montag	22	Mauritius	Moriz	☾		
Dienstag	23	Thecla	Thecla	☾		
Mittwoch	24	Gerard	Joh. Empf.	☾		
Donnerst.	25	Cleophas	Cleophas	☾		
Freitag	26	Cyprianus	Cyprianus	☾		
Samstag	27	Cozm. Dam.	Cozm. Dam.	☾		

Kath. V. d. Kön. frank. Sohn. Joh. 4. Pr. Jes. heilt einen Sichtbrüch. Matth. 9.

Sonntag	28	E 20 Wenc.	E 19 Er. W.	☾	regnerische und	In diesem Monathe nimmt der Tag um 1 Stunde und 38 Minuten ab.
Montag	29	Michael E.	Michael E.	☾	trübe, unfreund-	
Dienstag	30	Hieronymus	Hieronymus	☾	liche Witterung.	

Jüd. Kalender. 5606.

1. - 29. Ab.
 3. - 1. Etul. Etul hat 29 Tage.

Türkischer Kalender.

3) 1. Ramasan.
 15) 13.)
 16) 14.) glückliche Tage.
 17) 15.)

October, Weinmonath, hat 31 Tage.

Tage der Wochen.	N. Z.	Katholisch.	Protestantisch.	C. P.	Natürl. Erwählung der Aspekten.
Mittwoch	1	Remigius	Remigius	♄	♁ 0 U. 5 m. ab.
Donnerst.	2	Leodegar	Leodegar	♄	Nächte sehr kühl
Freitag	3	Candidus	Tairus	♄	u. öfters neblicht,
Samstag	4	Franz Ser.	Franz Ser.	♁	unfreundl. Tage,

Kath. W. d. Königs Rechn. Matth. 18. Prot. W. d. Königl. Hochz. Matth. 22.

Sonntag	5	E 21 Rosenk.	E 20 Tr. F.	♁	Placidus
Montag	6	Bruno	Friederike	♄	regner. Wetter,
Dienstag	7	Justina	Abadias	♄	anhalt. Nordw.
Mittwoch	8	Brigitta	Velagius	♁	♁ 0 U. 37 m. ab.
Donnerst.	9	Dionysius	Dionysius	♁	C in d. Erdnähe
Freitag	10	Franz B.	Friedmann	♄	(den 8.)
Samstag	11	Burkhard	Burkhard	♄	unbeständ. Witt.

K. Geb. d. Kais. was d. Kais. ist, Matth. 22. Pr. W. d. Kön. frank. Sohn. Job. 4.

Sonntag	12	E 22 Maxim.	E 21 Tr. M.	♁	Morgennebel,
Montag	13	Soloman	Eduard	♄	anhaltende un-
Dienstag	14	Callistus	Callistus	♁	freundl. Witter.
Mittwoch	15	Theresia	Hedwig	♁	♁ 11 U. 2 m. m.
Donnerst.	16	Gallus U.	Gallus U.	♁	trüber Himmel,
Freitag	17	Hedwig	Florentin	♁	Sonnenblicke
Samstag	18	Lucas Ev.	Lucas Ev.	♁	umwölkt, gelind,

Kath. Von d. Oberst. Tocht. Matth. 9. Pr. Von d. Kön. Rechnung. Matth. 18.

Sonntag	19	E 23 Kirchwf.	E 22 Tr. F.	♄	Ferdinand
Montag	20	Felician	Wendelin	♄	unfreundliche,
Dienstag	21	Ursula	Ursula	♁	kalte Witterung.
Mittwoch	22	Gordula	Gordula	♁	C in d. Erdferne
Donnerst.	23	Johann G.	Severin	♁	♁ 9 U. 20 m. m.
Freitag	24	Raphael	Salome	♁	♁ tritt in den M
Samstag	25	Crispinus	Wilhelmine	♁	sehr kalte Witt.

K. Jes. heilt einen Auss. Matth. 8. Pr. Gebet d. Kais., w. d. Kais. ist. Matth. 22.

Sonntag	26	E 24 Evarist.	E 23 Tr. U.	♄	wenig Regen,
Montag	27	Sabine	Sabine	♄	mit kalter und
Dienstag	28	Sim. u. Jud.	Sim. u. J.	♁	sehr unfreundli-
Mittwoch	29	Zenobius	Narcissus	♄	cher Witterung.
Donnerst.	30	Germanus	Hartmann	♄	Nachts neblicht,
Freitag	31	Wolfgang +	Reformat.	♁	♁ 0 U. 48 m. m.

Mondesviertel.

☾
Neumond den 1. um 0 Uhr 5 Min. Abends.
Den 1. geht die Sonne um 6 Uhr 1 Min. auf, und um 5 Uhr 39 Min. unter.

☾
Erstes Viertel den 8. um 0 Uhr 37 Min. Abends.
Den 8. geht die Sonne um 6 Uhr 10 Min. auf, und um 5 Uhr 26 Min. unter.

☾
Vollmond den 15. um 11 Uhr 2 Min. Morgens.
Den 15. geht die Sonne um 6 Uhr 21 Min. auf, und um 5 Uhr 11 Min. unter.

☾
Letztes Viertel den 23. um 9 Uhr 20 Min. Morgens.
Den 23. geht die Sonne um 6 Uhr 33 Min. auf, und um 4 Uhr 55 Min. unter.

☾
Neumond den 31. um 0 Uhr 48 Min. Morgens.
Den 31. geht die Sonne um 6 Uhr 45 Min. auf, und um 4 Uhr 43 Min. unter.

Loostag:

Wenn man die Schafe des Abends mit Gewalt fortreiben muß, soll es Regen oder Schnee bedeuten.

Jüd. Kalender. 5606.

- 2. - 1. * Neujahrsfest.
- 3. - 2. * Zweytes Fest.
- 5. - 4. Fast. w. Gedal. Tod.
- 11. - 10. * Veröhnungsfest.
- 16. - 15. * Laubhüttenfest.
- 17. - 16. * Zweytes Fest.
- 18. - 17. Laubhüttenf. Halb-
- 21. - 20. Feiertage.
- 22. - 21. Palmfest.
- 23. - 22. * Laubhüttenf. Ende.
- 24. - 23. * Gesehfreude.

Türkischer Kalender.

- 3) 1. Schawal.
- 15) 13. }
- 16) 14. } glückliche Tage.
- 17) 15. }

In diesem Monathe nimmt der Tag um 1 Stunde und 40 Minuten ab.

Wochentag	Mo	Di	Do	Fr	Sa	Son	Summe	Pro
Januar	7	45	Januar	5		Januar		
Februar	6	40	Februar	1	00	Februar	124	30
März	7	34	März	6	15	März	2	30
April	9	42	April	47	40	April	37	30
Mai	10	40	Mai	26	-	Mai	42	
Juni	18	24	Juni	18	-	Juni	47	
Juli	7	22	Juli	24	4	Juli		
August	27	37	August	12	8	August	269	3
September	7	54	September			September		
Oktober	24	56	Oktober			Oktober		
November			November			November		
Dezember	25	37	Dezember			Dezember		
	189	17						
	128	29						
	263	30						
	245	16						

Nov 10

Nov 13

1848

Nov 1 August

mit Gott 1 1/2 W
Friedenslose Schrift 22.8 zu 10.2
Anzahl der 29 1/2 zu 29.103 +

Macht im ganzen 25.101 + 10.2

20 Jahre Schrift der Jahre 1842
macht im ganzen 11 — 6 1/2 W

November, Wintermonath, hat 30 Tage.

Tage der Wochen.	N.	Katholisch.	Protestantisch.	C.	F.	Natürl. Erwählung der Aspekten.
------------------	----	-------------	-----------------	----	----	---------------------------------

Mondesviertel.

Samstag | 1 | **Aller Heiligen** | **Aller Heilig.** | ☁ | windig und kalt,

R. Vom Schiffein Christi. Matth. 8. Prot. Von d. Obersten Tochter. Matth. 9.

Sonntag	2	E 25 Victor.	E 24 Trin.	☁	Nordwestwind,
Montag	3	Aller Seelen	Aller Seelen	☁	C in d. Erdnähe
Dienstag	4	Carolus Bor.	Otto	☁	fortwähr. trübe
Mittwoch	5	Emerich	Blandine	☁	neblichte Tage,
Donnerst.	6	Leonhard	Leonhard	☁	☾ 7 U. 20 m. a.
Freitag	7	Engelbert	Malachias	☁	dabey mehr naß-
Samstag	8	Gottfried	Claudius	☁	kalt als trocken.

Kath. Vom guten Sam. Matth. 13. Pr. B. Greuel d. Verwüst. Matth. 24

Sonntag	9	E 26 Theodor	E 25 Tr. Th.	☁	Trübe und neblichte
Montag	10	Andreas	Probus	☁	Witterung,
Dienstag	11	Martin B.	Martin B.	☁	anhaltendes naß-
Mittwoch	12	Martin P.	Jonas	☁	kaltet Wetter,
Donnerst.	13	Stanislaus	Briccius	☁	öfters Regen,
Freitag	14	Zucundus	Levinus	☁	☾ 2 U. 1 m. m.
Samstag	15	Leopold	Leopold	☁	trüber Himmel,

R. D. Himm. ist ein. Senfk. gl. Matth. 13. P. W. d. Menschensohn k. w. Matth. 25.

Sonntag	16	E 27 Edmund	E 26 Tr. D.	☁	feucht u. neblicht,
Montag	17	Gregor Th.	Hugo	☁	äuß. unfreundlich
Dienstag	18	Eugenius	Gelasius	☁	Schneewolken,
Mittwoch	19	Elisabeth	Elisabeth	☁	C in d. Erdferne
Donnerst.	20	Felix B.	Edmund	☁	naßkalte Witter.
Freitag	21	Maria Dpfer.	Maria Dpfer.	☁	es wird heiter,
Samstag	22	Cäcilia	Ernestina	☁	☾ 5 U. 32 m. m.

R. W. Gräuel d. Verwüst. Matth. 24. Pr. Sel. sind d. Armen im Geiste. Matth. 5.

Sonntag	23	E 28 Clemens	E 27 Tr. Cl.	☁	☾ tritt in den A
Montag	24	Johann v. Kr.	Emilie	☁	ziemlich starke
Dienstag	25	Katharina	Katharina	☁	Nordwinde bringen
Mittwoch	26	Conrad	Conrad	☁	Schneegef.
Donnerst.	27	Birgilius	Loth	☁	Kälte nimmt zu,
Freitag	28	Sosthenes	Günther	☁	bewölkt. Himmel
Samstag	29	Saturinus	Walter	☁	☾ 0 U. 47 m. ab.

Kath. Es werd. Zeich. gesch. Luc. 21. Pr. B. Einzug Jesu in Jerus. Matth. 21.

Sonntag | 30 | **E 1. Advents.** | **E 1. Advents.** | ☁ | **Andreas** Apostel

☾

Erstes Viertel den 6. um 7 Uhr 20 Min. Abends.
Den 6. geht die Sonne um 6 Uhr 55 Min. auf, und um 4 Uhr 33 Min. unter.

☉

Vollmond den 14. um 2 Uhr 1 Min. Morgens.
Den 14. geht die Sonne um 7 Uhr 7 Min. auf, und um 4 Uhr 23 Min. unter.

☾

Letztes Viertel den 22. um 5 Uhr 32 Min. Morgens.
Den 22. geht die Sonne um 7 Uhr 19 Min. auf, und um 4 Uhr 13 Min. unter.

☉

Neumond den 29. um 0 Uhr 47 Min. Abends.
Den 29. geht die Sonne um 7 Uhr 29 Min. auf, und um 4 Uhr 9 Min. unter.

☁

Roostag:

Wenn der Schnee auf ein naßes und beregnetes Erdreich fällt, so bedeutet es eine geringe Ernte; fällt er aber auf ein hartes und gefrorenes Land, so hofft man eine reiche Gersten-Ernte.

Jüd. Kalender. 5606.

1. - 1. Cheswan. Cheswan hat 30 Tage.
30. - 1. Kislew. Kislew hat 30 Tage.

Türkischer Kalender.

1) 1. Siftide.
13) 13. } glückliche Tage.
14) 14. }
15) 15. }

In diesem Monathe nimmt der Tag um 1 Stunde und 16 Minuten ab.

December, Christmonath, hat 31 Tage.

Lage der Wochen.	N. L.	Katholisch.	Protestantisch.	C. P.	Natürl. Erwählung der Aspekten.
Montag	1	Eligius	Longinus		C in d. Erdnähe
Dienstag	2	Bibiana	Candidus		anhaltende Kälte
Mittwoch	3	Franz Kav. †	Cassian		heiterer Himmel.
Donnerst.	4	Barbara	Barbara		Schnee mit Regen und Wind.
Freitag	5	Sabbas †	Abigail		
Samstag	6	Nicolaus †	Nicolaus		3 U. 58 m. m.

R. Als Joh. im Gefängn. war. Matth. 11. Pr. Es werd. Zeich. gesch. Luc. 21.

Sonntag	7	E 2. Advents.	E 2. Advent.		A m b r o s
Montag	8	Maria Empf.	Mar. Empf.		Winde verjagen die Wolken, die Kälte nimmt
Dienstag	9	Leokadia	Joachim		fortwährend zu großes Wasser.
Mittwoch	10	Judith †	Judith		
Donnerst.	11	Damasus †	Damasus		
Freitag	12	Marentius †	Epimachus		
Samstag	13	Lucia †	Lucia		7 U. 49 m. a.

Kath. Die Jud. sandt. Priest. Joh. 1. Pr. Als Joh. i. Gefängn. war. Matth. 11.

Sonntag	14	E 3. Advents.	E 3. Advent.		S p i r i d i o n
Montag	15	Srenäus	Ignatius		trübe Witterung mit Nebel.
Dienstag	16	Uelheid	Ananias		C in d. Erdferne
Mittwoch	17	Quatember †	Lazarus		Unfreundliches Wetter, heftiger Nordostwind.
Donnerst.	18	Gratian	Wunibald		
Freitag	19	Remesius †	Abraham		
Samstag	20	Amon †	Isaak		

Kath. Im 15. Jahre d. Regier. Luc. 3. Pr. Die Jud. sandt. Priester. Joh. 1.

Sonntag	21	E 4. Advents.	E 4. Advent.		ziemliche Kälte, C O U. 33 m. m.
Montag	22	Zeno M.	Beate		O tritt in den 7
Dienstag	23	Victoria	Dagobert		Winter = Anfang
Mittwoch	24	Adam, Eva †	Adam u. Eva		1. Tag, 1. Nacht,
Donnerst.	25	H. Christtag	Weihnacht.		anhaltend heitere
Freitag	26	Stephan M.	Stephan M.		sehr kalte Tage.
Samstag	27	Johann Ev.	Johann Ev.		

Kath. und Prot. Joseph und Maria verwunderten sich. Luc. 2.

Sonntag	28	E Unsch. K.	E Unsch. K.		11 U. 58 m. a.
Montag	29	Thomas B.	Jonathan		C in d. Erdnähe
Dienstag	30	David K.	David K.		O kleinste Entf.
Mittwoch	31	Sylvester	Sylvester		kalte Tage,

Mondesviertel.

Erstes Viertel den 6. um 3 Uhr 58 Min. Morgens.
Den 6. geht die Sonne um 7 Uhr 37 Min. auf, und um 4 Uhr 6 Min. unter.

Vollmond den 13. um 7 Uhr 49 Min. Abends.
Den 13. geht die Sonne um 7 Uhr 44 Min. auf, und um 4 Uhr 4 Min. unter.

Letztes Viertel den 22. um 0 Uhr 33 Min. Morgens.
Den 22. geht die Sonne um 7 Uhr 51 Min. auf, und um 4 Uhr 7 Min. unter.

Neumond den 28. um 11 Uhr 53 Min. Abends.
Den 28. geht die Sonne um 7 Uhr 53 Min. auf, und um 4 Uhr 11 Min. unter.

Loostag:

Wenn in diesem Monath kein Schnee fällt, so haben wir zu Ostern kalt; wenn die Milchstraße in diesem Monath schön weiß und hell scheint, so hofft man auf ein gutes und fruchtbares Jahr.

Jüd. Kalender. 5606.

1. - 2. Kisten.
24. - 25. Kirchweihe.
29. - 30. Monathende.
30. - 1. Thebet.

Türkischer Kalender.

30) 1. Moharrem.

In diesem Monathe nimmt der Tag bis zum 21. um 20 Minuten ab, dann bis zum Ende um 6 Min. zu.