

# Tabelle

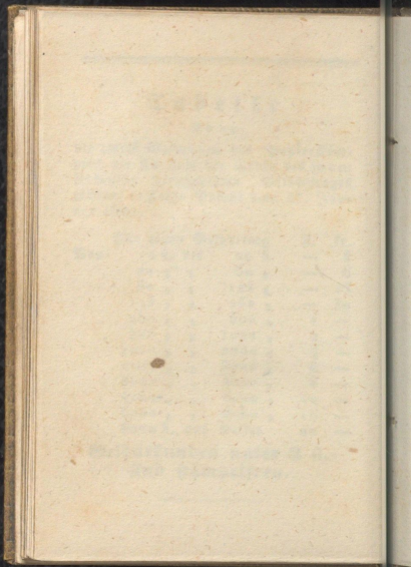
über

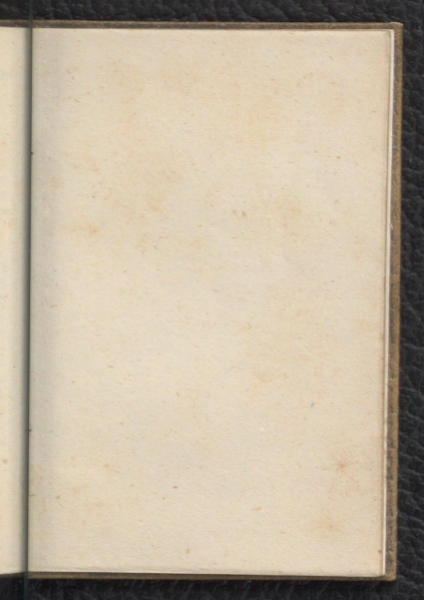
die zwölf Gattungen des Papierstämpels, die sich nach der Größe des in den Urkunden verhandelten Geldbetrages richten, in Folge Patent vom 27. Jänner 1840.

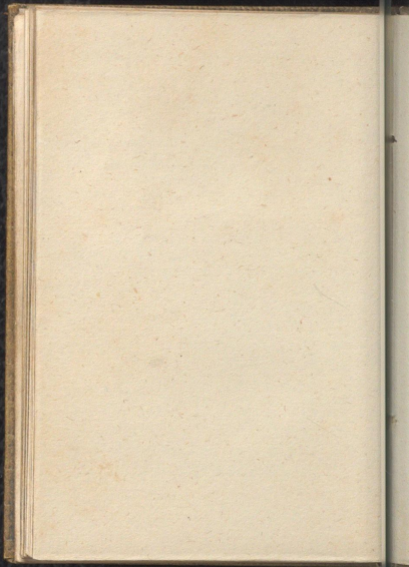
Für einen Geldbetrag		fl.	fr.
Von	2 fl. bis 20 fl.	—	3
	20 „ „ 50 „	—	6
	50 „ „ 125 „	—	15
	125 „ „ 250 „	—	30
	250 „ „ 500 „	1	—
	500 „ „ 1000 „	2	—
	1000 „ „ 2000 „	4	—
	2000 „ „ 3000 „	6	—
	3000 „ „ 4000 „	8	—
	4000 „ „ 6000 „	12	—
	6000 „ „ 8000 „	16	—
	8000 fl. und weiter	20	—

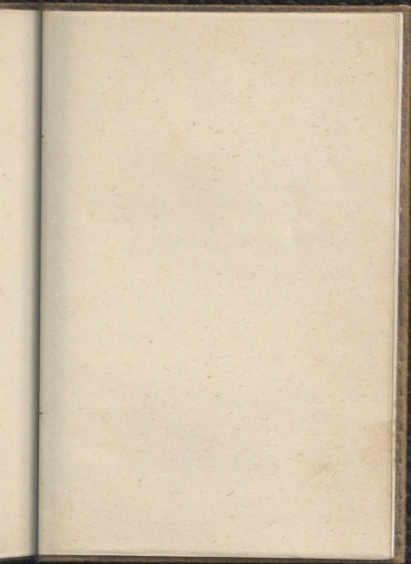
**Geldurkunden unter 2 fl.  
sind stämpelfrey.**

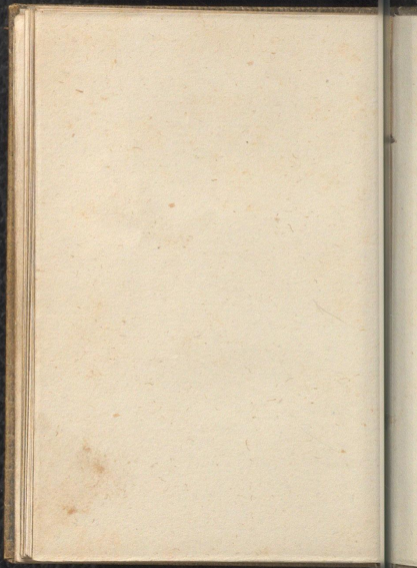
14  
11  
6  
6  
7.  
3  
6  
5  
0  
-  
-  
-  
-  
-

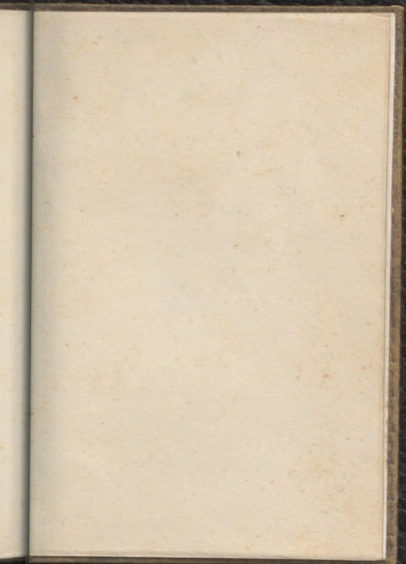




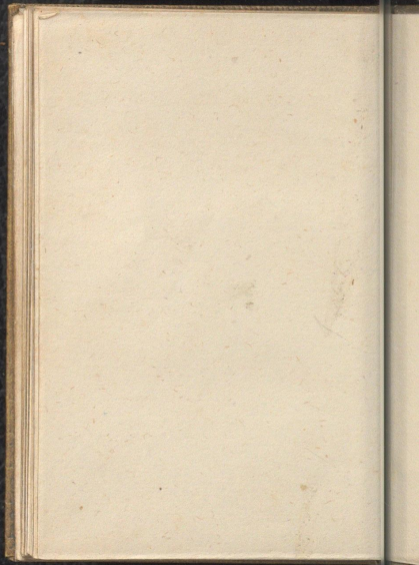












REV 5575 E240<sub>15</sub>

D2170118