

Innerer Durchm. mm.	80	85	85	90	100	100	100	105
Aeuss. " "	110	95	100	106	108	115	124	115
Preis fl.	18.80	6.15	9.45	10.45	6.03	10.65	17.40	7.30
Innerer Durchm. mm.	105	110	120	125	140	140		
Aeuss. " "	121	120	140	135	150	154		
Preis fl.	12.20	9.15	17.90	9.05	9.65	15.20		

Bleirohre geschwefelt zu gleichen Preisen:
 innen verzinkt mit 5⁰/₁₀ Aufschlag.
 innen und aussen verzinkt mit 10⁰/₁₀ Aufschlag.
 mit Zinneinlage mit 30⁰/₁₀ Aufschlag.

Zinnrohre.

Preise per Meter.

Innerer Durchm. mm.	3	3	5	5	5	6	6
Aeuss. " "	5	6	7	8	10	12	10
Preis fl.	-.16	-.28	-.28	-.42	-.80	1.25	-.30
Innerer Durchm. mm.	6	7	7	7	8	8	8
Aeuss. " "	16	10	12	14	15	12	14
Preis fl.	2.35	-.60	1.-	1.65	1.90	-.80	1.40
Innerer Durchm. mm.	9	9	9	9	9	10	10
Aeuss. " "	12	14	16	18	19	14	16
Preis fl.	-.70	1.15	1.90	2.45	2.80	1.-	1.60
Innerer Durchm. mm.	10	10	11	11	12	12	12
Aeuss. " "	18	20	14	16	16	18	20
Preis fl.	2.25	2.90	-.85	1.35	1.15	1.85	2.60
Innerer Durchm. mm.	12	13	13	13	14	14	15
Aeuss. " "	21	16	18	21	17	28	20
Preis fl.	3.05	-.90	1.65	2.80	1.25	5.80	1.75
Innerer Durchm. mm.	15	16	16	18	19	20	22
Aeuss. " "	25	19	20	23	28	25	30
Preis fl.	4.-	1.20	1.55	2.10	4.20	2.35	4.75
Innerer Durchm. mm.	25	25	25	26	26	26	28
Aeuss. " "	29	31	32	30	33	37	34
Preis fl.	2.10	3.25	4.-	2.01	4.10	7.20	3.80
Innerer Durchm. mm.	30	30	33	35	35	35	40
Aeuss. " "	40	49	40	40	45	43	48
Preis fl.	7.70	14.80	5.55	3.75	8.85	4.50	7.75

Ventilationsrohre und Wetterluten.

Schraubenförmig gerippte Patent-Zink-Wetterluten.

Die schraubenförmig gerippten Patent-Zink-Wetterluten sind widerstandsfähiger als alle anderen bis jetzt bekannten Lutenfabrikate. Wie Versuche zeigten, ertragen sie den circa 40fachen Druck der glatten Luten von gleicher Zinkstärke.

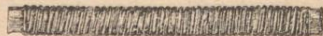


Fig. 590.

Preise von schraubenförmig gerippten Patent-Zink-Wetterluten.

Schnittweite oder gestrecktes Mass des Rohrumfanges cm.	40	50	50	65	65	80	80	100
Durchmesser der Lutte mm.	125	155	155	205	205	250	250	315
Nummer des Zinkbleches	12	12	13	13	14	14	15	15
Preis per Meter fl.	1.70	2.—	2.20	2.70	2.90	3.50	3.95	4.90

Schnittweite oder gestrecktes Mass des Rohrumfanges cm.	100	128	128	159	159	185	185	185
Durchmesser der Lutte mm.	315	400	400	500	500	570	570	570
Nummer des Zinkbleches	16	15	16	15	16	15	16	17
Preis per Meter fl.	5.40	6.40	7.05	8.60	9.50	10.20	11.30	12.35

Die schraubenförmig gerippten Lutten sind circa 1.97 m. lang. Das weitere Ende derselben trägt aussen und das engere innen einen eisernen verzinkten Verstärkungsring.

Verbindungs-, Knie- und T-Stücke werden nach Angabe angefertigt.

Glatte Zink-Wetterluten.

Die glatten Lutten sind genau 2 m. lang. An beiden Enden sind dieselben mit einer Rippe versehen und trägt das weitere Ende aussen und das engere innen einen eisernen verzinkten Verstärkungsring.

Preise der glatten Zink-Wetterluten.

Schnittweite o. gestrecktes Mass des Rohrumfanges cm.	17	25	33	40	50
Durchmesser der Lutte mm.	50	78	105	125	155
Nummer des Zinkbleches	11	11	12	12	12
Preis per Meter fl.	—,95	1.15	1.50	1.60	1.90
Schnittweite o. gestrecktes Mass des Rohrumfanges cm.	50	65	65	80	80
Durchmesser der Lutte mm.	155	205	205	250	250
Nummer des Zinkbleches	13	13	14	14	15
Preis per Meter fl.	2.10	2.55	2.75	3.35	3.75
Schnittweite o. gestrecktes Mass des Rohrumfanges cm.	100	100	100	128	128
Durchmesser der Lutte mm.	315	315	315	400	400
Nummer des Zinkbleches	15	16	17	16	17
Preis per Meter fl.	4.60	5.15	5.65	6.70	7.60
Schnittweite o. gestrecktes Mass des Rohrumfanges cm.	159	159	185	185	185
Durchmesser der Lutte mm.	500	500	570	570	570
Nummer des Zinkbleches	17	18	17	18	19
Preis per Meter fl.	9.90	11.—	11.60	12.80	13.95

Wetterluten aus verzinktem Eisenblech.

Diese Lutten sind 2 Meter lang, ohne Quernaht, die Längsnaht ist doppelt gefalzt und genietet, sowie an beiden Enden mit einer Verstärkungsrippe versehen.

Preise der Wetterluten aus verzinktem Eisenblech.

Durchmesser der Lutte mm.	78	78	105	105	125
Nummer des Eisenbleches	23	22	22	21	22
Preis per Meter fl.	1.05	1.15	1.45	1.75	1.75

Innerer Durchm. mm.	150	175	200	225	250	275	300
Baulänge des Rohres Meter	3	3	3	3	3	3	3
Preis fl.	11.85	11.85	11.85	11.85	11.85	11.85	11.85

Façonrohre höher um fl. 2.20 per 100 Kilo.



Flanschenrohre, unappretirt.
Preis per 100 Kilo.

Fig. 594.

Innerer Durchm. mm.	40	50	65	80	100	125	150
Baulänge des Rohres Meter	1.5	2	2	3	3	3	3
Preis fl.	13.50	12.95	12.95	12.95	12.65	12.65	12.65
Innerer Durchm. mm.		175	200	225	250	275	300
Baulänge des Rohres Meter		3	3	3	3	3	3
Preis fl.		12.65	12.65	12.65	12.65	12.65	12.65

Façonrohre höher um fl. 2.20 per 100 Kilo.

Flanschenrohre, appretirt

mit abgedrehten Arbeitsleisten und gebohrten Schraubenlöchern
von 40 50 65 80—100 125—250 275 mm. u. gröss. Diameter
höher um fl. 4.40 3.60 3.30 3.05 2.20 1.65 per 100 Kilo
als die rohen Rohre.

Die Appretur bei Façonröhren nach Vereinbarung.

Retiraderohre, getheert.

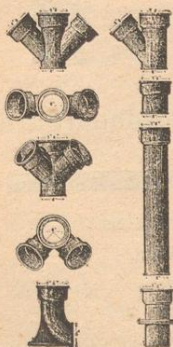


Fig. 595.

a) Gewöhnlich starke.

6 Zoll inn. Durchm., 1 M. lang } per 100 Kilo
7 " " " 1 " " " } fl. 11.85
Ansatzrohre, einfache und doppelte

b) Ganz leichte.

6 Zoll inn. Durchm. { incl. der noth- } fl. 3.30
7 " " " { wendigen kur- } " 3.60
" " " { zen Ausgleichs- }
" " " { stücke per Met. }

Per Stück
Aufschlag f. ein einf. 6zöll. Ansatzrohr fl. —.90
" " " dopp. 6 " " " 1.95
" " " einf. 7 " " " 1.05
" " " dopp. 7 " " " 2.20

Retradegainzen, oben 12 Zoll weit

Länge Zoll	15	18	21	24
Preis per Stück fl.	2.50	2.75	3.05	3.30



Gainzen zu englischen Apparaten

Länge Zoll	18	24
Preis per Stück fl.	1.30	1.65

Fig. 596.

Abfallrohre, getheert.

100 mm. innerer Diam., 1 m. Baulänge per 100 Kilo	fl. 14.30
Muffenknie, 3.5 Kilo, Abzweigrohr 33 cm. lang,	
7 Kilo	" 100 " " 16.50
65 mm. innerer Diam. 1.5 m. Baulänge	" 100 " " 14.30
Muffenknie, 3 Kilo, Abzweigrohr 33 cm. lang,	
4 Kilo	" 100 " " 16.50

Abfallrohrständer.

Preis per 100 Kilo fl. 15.40.

Nummer	I	II	III				
Höhe mm.	960	1015	1200				
Aeuß. Diam. "	100	140	150				
Innerer "	80	120	130				
Gewicht Kilo	37	51	63				
Nummer	IV	V	VI				
Höhe mm.	1280	1395	1430				
Aeuß. Diam. "	145	160	200				
Innerer "	125	140	180				
Gewicht Kilo	72	98	84				
Nummer	VII	VIII					
Höhe "	1400	1340					
Aeuß. Diam. mm.	140	140					
Innerer "	120	120					
Gewicht Kilo	56	54					
Nummer	IX	X					
Höhe mm.	1330	1050					
Aeuß. Diam. "	120	100					
Innerer "	100	80					
Gewicht Kilo	47 1/2	34 1/2					
Nummer	XI	XII	XIII	XIV	XV	XVI	XVII
Höhe mm.	1440	1800	2350	2380	2770	2500	1820
Aeußerer Diam. "	140	150	140	160	160	140	210
Innerer "	120	130	120	140	140	120	180
Gewicht Kilo	70	78	107	118	142	102	105

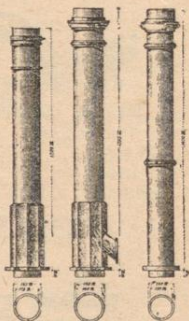


Fig. 597.

Doppelt glasirte Steinzeugröhren

mit festen oder beweglichen Muffen für Wasser-, Canal-, Abort-, Luft-, Säure-, Wein-, Petroleum- und Kabelleitungen, ferner für Eisenbahn-Durchlässe, Drahtzüge bei Zugbarrieren, Weichenstellungen etc.

Preise für glasirte Steinzeugröhren und Façonstücke.

Gerade Röhren mit festen Muffen.

Fig. 598.

Fig. 599.

Fig. 600.



Mit Muffe.

Mit Schiebemuffen.

Gelocht.

Lichter Durchmesser mm.	50	75	100	125	150	175	200	225	
Fleischstärke mm.	18	19	19	20	21	21	22	22	
Gewicht per Meter Kilo.	10.2	13	18	22	28	34	37	42	
Preis per Meter ö. W. fl.	— .60	— .75	1.—	1.20	1.50	1.85	2.20	2.60	
Lichter Durchm. mm.	250	300	350	400	450	500	600	700	1000
Fleischstärke mm.	23	26	28	32 ¹ / ₂	32 ¹ / ₂	33	35	40	50
Gewicht per Meter Kilo	49	64	80	95	114	129	170	240	330
Preis per Meter ö. W. fl.	3.—	4.—	5.20	6.60	8.10	9.90	15.—	18.—	30.—

Röhren mit Schiebemuffen sind um 10⁰/₀, gelochte Röhren um 25⁰/₀ theurer als gerade Röhren mit festen Muffen.

Bogen- und Kniestücke

in Stücken von circa 50–70 cm. Länge.



Fig. 601. Fig. 602. Fig. 603. Fig. 604.



Fig. 605. Fig. 606. Fig. 607. Fig. 608. Fig. 609.

Lichter Durchm. mm.	50	75	100	125	150	175	200	225	
Preis per Stück . . . fl.	— .45	— .60	— .75	— .90	1.15	1.35	1.55	1.80	
Lichter Durchm. mm.	250	300	350	400	450	500	600	700	1000
Preis per Stück . fl.	2.10	3.—	5.60	7.05	8.—	10.—	15.—	18.—	30.—

Einfache Zweigröhren und T-Stücke

in Stücklängen bis 60 cm. vorrätig.



Fig. 610. Fig. 611. Fig. 612. Fig. 613.

Lichter Durchmesser mm.	50	75	100	125	150	175	200	225	
Preis per Stück von 50–60 cm.									
Hauptrohrlänge . . . fl.	— .90	1.—	1.25	1.45	1.90	2.30	2.70	3.10	
Licht. Durchm. mm.	250	300	350	400	450	500	600	700	1000
Preis per Stück von 50–60 cm. Hauptrohrlänge . . . fl.	3.60	5.—	7.10	8.50	9.35	12.65	16.50	19.80	33.—

Doppelte Zweigröhren und Kreuzstücke

in Stücklängen bis 60 cm. vorrätig.



Fig. 614. Fig. 615. Fig. 616. Fig. 617.

Lichter Durchmesser mm.	50	75	100	125	150	175	200	225	
Preis p. Stück von 50—60 cm.									
Hauptrohrlänge fl.	1.16	1.25	1.70	2.—	2.60	3.10	3.60	4.—	
Licht. Durchm. mm.	250	300	350	400	450	500	600	700	1000

Preis per Stück von 50—60 cm.

Hauptrohr. fl. 4.60 6.30 9.50 11.30 13.50 18.40 23.75 33.80 48.—

Zweigrohren mit drei Flügeln werden wie eine einfache und doppelte zusammengenommen, solche mit vier Flügeln wie zwei doppelte unter nachstehenden Modalitäten berechnet.

Die Preise für einfache und doppelte Zweigrohren verstehen sich bis 60 cm. Fallrohr-(Hauptrohr-)Länge. Bei Stücken, welche kürzer als 50 cm. sind, wird der Preis um den Minderwerth der fehlenden Länge reducirt, bei längeren Stücken die Ueberlänge des Fallrohres zugerechnet.

Putzöffnungen mit Steinzeugdeckel werden mit fl. —.50 bis 1.— berechnet.

Für Röhren mit Ringansatz als Aufstandstücke werden per Ringansatz fl. —.15 bis —.40 je nach Rohrweite berechnet.

Syphons.

Länge nach Bedarf und der Weite entsprechend.



Fig. 621.

Fig. 620.

Fig. 618.

Fig. 619.

Lichter Durchm. mm.	50	75	100	125	150	175	200	225	
Preis per 100 cm. Stücklänge	2.32	2.50	3.40	4.—	5.20	6.20	7.20	8.—	
Licht. Durchm. mm.	250	300	350	400	450	500	600	700	1000

Preis per 100 cm.

Stücklänge 9.20 12.60 19.— 22.60 27.— 36.80 47.50 67.80 96.—

Reductionsstücke.

Preis per Stück ohne Unterschied der Länge.

Lichter Durchm. mm. 50 75 100 125 150

fl. —.30 —.38 —.50 —.65 —.80

Lichter Durchm. mm. 175 200 225 250 300

fl. —.98 1.10 1.23 1.45 2.10

Lichter Durchm. mm. 350 400 450 500 600 700 1000

fl. 2.80 3.65 4.— 5.— 7.50 9.— 15.—



Fig. 622.

Poröse Drainageröhren und Muffen hiezu

zur Entwässerung von wasserreichen Grundstücken, Kellern etc.



Fig. 623.

	40	60	80	100	125	150	Millimeter lichter Durchm.
fl.	25.—	37.50	62.50	87.50	125.—	150.—	per 1000 Stück à 33 cm. lang

Schiebmuffen hiezu

für	40	60	80	100	125	150	Millimeter lichter Durchm.
fl.	15.—	25.—	37.50	50.—	62.50	75.—	per 1000 Stück

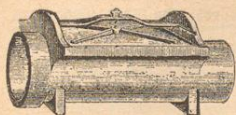


Fig. 624.

Rohrlichte . . . mm.	150	175	200	230	250	300	340
Preis per Stück . fl.	5.20	5.50	5.70	5.90	6.30	7.30	8.30

Fig. 625. Fig. 626. Fig. 627.

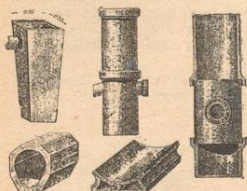


Fig. 628. Fig. 629.

Patent-Putzkästen aus Steinzeug

mit gusseisernem Deckel und drehbarer Stange sammt hermetisch schliessender Kautschuk-Dichtung.

Fig. 625. Steinzeug-Sinkkasten.

Mit 1 Ansatz	per Stück . . . fl.	7.—
" 2 Ansätzen	" " " " . . . fl.	7.60
" 3 " " " " " " " " " "	" " " " " " " " " " " "	8.20

Fig. 626. Hof-Sinkkasten.
300 mm. lichte Weite.

Unterteil	fl. 7.—
Obertheil wie gerades Rohr.	

Fig. 627. Strassen-Sinkkasten.
480 mm. lichte Weite.

Complet	fl. 20.—
-------------------	----------

Fig. 628. Canalstück.

Innen 35 cm. hoch, 32 cm. breit, Fleischstärke $6\frac{1}{2}$ cm. In Stücken à 50 cm. lang.

Per Meter	fl. 6.—
---------------------	---------

Fig. 629. Canalsohlen.

30 cm. lichte Weite, 8 cm. lichte Tiefe, 35 cm. Basis.

Per Meter	fl. 2.50
---------------------	----------

Fig. 630.

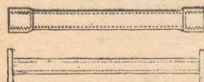


Fig. 631.

Hartgummi-Rohre mit Muffen und Flanschen.

	Nr.	1	2	3	4	5
Lichte Weite mm.		10	15	20	25	30
Normallänge d. Muffenrohre "		1030	1035	1040	1045	1050
Preis der {	Muffenrohre . fl.	7.—	8.—	10.—	12.—	13.—
	Flanschenrohre "	9.—	11.—	12.—	14.—	17.—
	Nr.	6	7	8	9	10
Lichte Weite mm.		35	40	45	50	55
Normallänge d. Muffenrohre "		1055	1060	1065	1070	1075
Preis der {	Muffenrohre . fl.	15.—	17.—	19.—	21.—	23.—
	Flanschenrohre "	19.—	22.—	24.—	26.—	28.—
	Nr.	11	12	13	14	15
Lichte Weite mm.		60	65	70	75	80
Normallänge d. Muffenrohre "		1080	1085	1090	1095	1100
Preis der {	Muffenrohre . fl.	25.—	28.—	30.—	33.—	35.—
	Flanschenrohre "	31.—	33.—	35.—	38.—	40.—

Die Flanschenrohre sind 1 m. lang.

Hähne ganz aus Hartgummi.

Diese Hartgummi-Hähne werden von sauren Flüssigkeiten und Säuren aller Art, ja selbst von Chlorwasserstoff nicht angegriffen und eignen sich auch für andere Flüssigkeiten, welche mit Metallen nicht in Berührung gebracht werden dürfen.

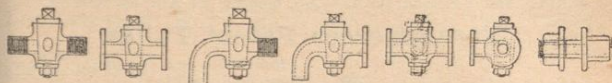


Fig. 632. 633. 634. 635. 636. 637. 638.

Preise in Gulden ö. W.

Nummer	Für Rohre etc. mit Lichtweite mm.	Durchgangshahn beiderseits mit Gewindezapfen	Durchgangshahn beiderseits mit Flanschen	Auslaufhahn einseits m. Flansche, andererseits m. Auslauf	Auslaufhahn einseits m. Gewindezapfen, andererseits m. Auslauf	Dreiweghahn allseits mit Flanschen	Verschraubungen mit Innengewinde
1	10	8.—	11.—	9.—	9.—	12.—	4.70
2	15	10.—	12.—	10.—	11.—	15.—	5.50
3	20	12.—	14.—	12.—	13.—	18.—	6.40
4	25	14.—	18.—	15.—	16.—	22.—	7.50
5	30	17.—	21.—	18.—	20.—	26.—	8.50
6	35	20.—	25.—	21.—	23.—	30.—	9.80
7	40	23.—	29.—	25.—	27.—	36.—	11.—
8	45	27.—	34.—	29.—	32.—	41.—	12.—
9	50	31.—	38.—	33.—	37.—	46.—	13.—
10	55	35.—	43.—	38.—	42.—	52.—	15.—
11	60	40.—	49.—	43.—	49.—	59.—	17.—
12	65	45.—	54.—	48.—	54.—	65.—	18.—
13	70	51.—	60.—	54.—	61.—	72.—	20.—
14	75	56.—	67.—	60.—	69.—	80.—	22.—
15	80	63.—	74.—	67.—	76.—	88.—	24.—

Hartgummi-Verbindungsstücke

(passend zu Rohren und Hähnen aus Hartgummi).

Fig. 639. 640. 641. 642. 643. 644. 645.



Fig. 646. 647. 648. 649. 650. 651. 652.

Hartgummi-Verbindungsstücke als Muffen für gleiche Gewinde, innere Muffen (Nipples), Reductions-Muffen, Schlauch-Muffen, Stopfen, Schliesskappen, Krümmer für Muffen, Krümmer mit Muffen, T-Stücke mit Muffen, Kreuzstücke mit Muffen, Krümmer mit Flanschen, T-Stücke mit Flanschen, Kreuzstücke mit Flanschen werden auf Verlangen geliefert.

Guttapercha-Röhren

		Qualität	
		Best	Extra
von 3 bis 10 mm. lichter Weite	per Kilo	fl. 8.80	8.50
über 10 "	25 " " " " "	8.30	7.65
"	25 " " " " "	7.30	6.60

Guttapercha-Röhren, beliebig gebogen.

Knie- und T-Stücke um fl. —.65 theurer per Kilo als Röhren.

Wassermesser Patent Fallers.

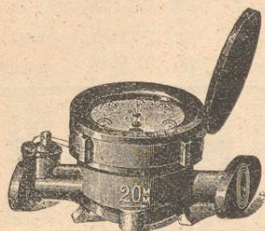


Fig. 653.

Rohrlichte mm.	10	13		
Zeigt noch richtig bei Lit. per Stunde	40	60		
Durchlassfähigkeit bei 3-4 Atm. per Stunde in m ³	3	5		
Preis per Stück fl.	25.—	26.—		
Rohrlichte mm.	15	20		
Zeigt noch richtig bei Lit. per Stunde	80	100		
Durchlassfähigkeit bei 3-4 Atm. per Stunde in m ³	6	8		
Preis per Stück fl.	29.—	32.50		
Rohrlichte mm.	25	30	40	50
Zeigt noch richtig bei Lit. per Stunde	150	200	250	450
Durchlassfähigkeit bei 3-4 Atm. per Stunde in m ³	10	18	30	45
Preis per Stück fl.	39.—	47.—	60.—	82.—
Rohrlichte mm.	65	80	100	
Zeigt noch richtig bei Liter per Stunde	750	1100	1500	
Durchlassfähigkeit b. 3-4 Atm. p. Stunde i. m ³	60	125	175	
Preis per Stück fl.	108.—	133.—	163.—	

Hartgummi-Wassermesser (Patent Schinzel).



Fig. 654.

Fig. 654 zeigt einen Trockenläufer, Fig. 655 einen Nassläufer. Bei letzterem befindet sich das ganze Zählwerk sammt Zifferblatt und Zeigern immer unter Wasser, während beim ersteren diese Theile trocken bleiben.



Fig. 655.

Rohrlichte mm.	10	13	15	20	25	30
Zeigt noch richtig b. Lit. per Stunde	20	40	50	70	100	150
Durchlassvermögen bei 3-4 Atm. per Stunde in m ³	3	4	5	7	11	18
Preis n. Fig. 654 fl.	31.—	32.—	33.—	37.—	45.—	58.—
" " " 655 "	29.—	30.—	32.—	34.—	42.—	52.—
Preis des Trockenläufers für Heisswasser fl.	46.—	47.—	51.—	55.—	65.—	84.—

Rohrlichte mm.	40	50	60	70	80	90
Zeigt noch richtig b. Lit. per Stunde	220	280	400	600	800	900
Durchlassvermögen bei 3-4 Atm. per Stunde in m ³	35	46	62	90	120	135
Preis n. Fig. 654 fl.	86.—	102.—	140.—	159.—	195.—	220.—
" " " 655 "	79.—	94.—	125.—	143.—	172.—	188.—
Preis des Trocken- läufers für Heiss- wasser fl.	116.—	139.—	180.—	206.—	247.—	273.—

Clappenventil

für Flüssigkeiten oder Gas.

Der Inhalt des Gefässes presst die Klappe, gleichviel, ob Flüssigkeit oder Gas, von hoher oder gewöhnlicher Temperatur gegen die Austrittsdüse, somit entspricht einem stärkeren inneren Druck ein intensiverer Verschluss. Als Auslassvorrichtung bietet das Clappenventil den Vortheil eines geraden, freien Durchganges von ganz beliebigem Querschnitt. Die Klappe wird von der Hand geöffnet und bei sehr hohem Druck eine Zahnräderübersetzung angewendet. Festsetzen oder Einbrennen des Ventils ist vollständig ausgeschlossen.

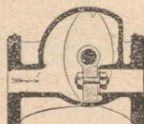


Fig. 656.

Durchgang mm. 40 50 65 80

Preis mit Gehäuse in Gusseisen, Klappe und Hebel aus schmiedbarem Guss fl. 25.— 30.— 40.— 53.—

Grössere Dimensionen zu entsprechenden Preisen.

Selbstschliessendes Clappenventil

zum selbstthätigen Absperrn der Dampf-, Speise- und Ablass-Rohrleitungen bei mehreren Kesseln mit gemeinschaftlichen Rohrleitungen.

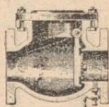


Fig. 657.

Durchgang mm.	15	20	25	30	35	40	45
Preis fl.	8.—	9.50	10.—	12.—	12.50	14.—	16.50
Durchgang mm.	50	55	60	65	70	80	
Preis fl.	20.—	22.—	24.—	27.—	30.—	38.—	

Grössere Ventile nach besonderer Vereinbarung.

Wasserversorgung.

Der Verbrauch an Wasser für Dampfmaschinen beträgt bei einer Hochdruckmaschine per Pferdekraft und Stunde circa 35 Liter, für eine Condensationsmaschine circa 300 Liter. Für das einmalige Besprengen von 10 Quadratmeter Strasse 10, für Gärten und Anlagen 15 Liter. Für eine Person ist durchschnittlich täglich 25 Liter, für ein Pferd 75 Liter, für ein Bad 300 Liter zu rechnen. Der Wasserbedarf einer grösseren Stadt vertheilt sich etwa wie folgt: 40 bis 50% entfallen für die Hauswirthschaft, 10 bis 30% für den Bedarf der Industrie, 20 bis 25% für das Besprengen der Strassen und das Durchspülen der Canäle, 10 bis 15% für Feuerlöschern und Springbrunnen.

Die Güte des Wassers mit Rücksicht auf seine Verwendung als Trink- und Nutzwasser richtet sich nach seinen chemischen und organischen Verunreinigungen. Als Grenzwert für die Zulässigkeit von

Wasser hat nach Reichardt zu gelten, wenn 100.000 Theile nicht mehr enthalten als bis 50 Theile festen Rückstand, 0.4 Salpetersäure, 3 bis 5 organische Substanzen, 0.2 bis 0.8 Chlor, 6.3 Schwefelsäure. Seine Härte richtet sich nach dem auf 100.000 Theile entfallenden Kalkgehalt; die so erhaltene Ziffer bezeichnet den Härtegrad. Wasser, dessen Härtegrad 20 nicht überschreitet, ist noch zu industriellen Zwecken brauchbar. Weich nennt man Wasser von etwa 10^o Härte. Der Probedruck, den Wasserleitungsröhren zu bestehen haben, beträgt 15 Atmosphären, der effective Druck in städtischen Wasserleitungen beträgt in der Regel 3 bis 6 Atmosphären. Eiserne Wasserleitungsrohre halten diesen Druck stets aus, und für solche aus anderen Metallen nehme man bei einer Lichtweite von 13 15 20 25 30 mm. ein Mindestgewicht per Meter

bei Blei- " Zinn-	rohren " rohren	von Kilo	3	3 ¹ / ₂	4 ¹ / ₂	5	7
			1 ¹ / ₄	1 ¹ / ₂	2 ¹ / ₄	2 ³ / ₄	3 ¹ / ₄

Für Abflussleitungen können schwächere Rohre gewählt werden. Der Durchmesser der Zuleitungen für jeden Zapfhahn in der Küche beträgt 13 mm., für ein Waschbecken 13 mm., für eine Badewanne 20 mm., für eine Abortspülung 20 mm. Der Durchmesser der Abschlussrohre ist für verticale Leitungen 50 mm., für geneigte 65 mm.

Für Closets nimmt man den Abflussrohr-Durchmesser je nach der Anzahl und dem Rohrgefälle 100 bis 200 mm. Feuerhähne in Fabriken und Magazinen sollen nicht unter 50 mm. weit sein; für Wohngebäude genügt ein Hahn von 25 mm. Weite.

Armaturen für Wasserleitungen.

Wasserschieber, Peets-Schieber, Ventile und Hähne für Wasserleitungen, siehe unter Armaturen für Dampfleitungen.

Fig. 658. 659. 660.

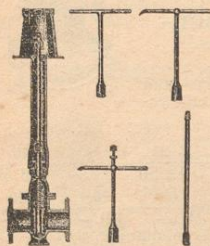


Fig. 661. 662.

Fig. 663. Strassenkasten

	Höhe	Breite	Länge	
Ohne Rippen	195 mm.	175 mm.	280 mm.	{ mit Kette à fl. 4.60
Schwere Sorte mit Rippen	160 "	225 "	325 "	" Schloss " " 5.20
				" " " " " 6.90

Schlüssel u. Hahnkästen.

Fig. 668.	Schlüssel für Hahnkästen fl.	1.75
" 659.	Steckschlüssel, 320 mm. lang "	— .95
" 660.	Schlüssel für Schieber . . . "	5.50
" 661.	Schlüssel für Schieber . . . "	6.90
" 658.	Einbaugarnitur für Schieber	
	von 40 und 50 mm.	8.—
	" 60 bis 225 "	10.—
	über 225 mm.	12.—
	Strassenkasten allein	3.50
" 662.	Schlüssel, 900 mm. lang	— .95
" 665.	Hahnkasten	1.20
" 667.	Detto	1.20
" 666.	Detto	1.50



Fig. 663. 664. 665. 666. 667. 668.