

MODERNE STÄDTEBILDER

ABTH. IV.

NEUBAUTEN

IN

WIEN



BERLIN

VERLAG VON ERNST WASMUTH

ARCHITEKTUR-BUCHHANDLUNG

35 — MARKGRAFENSTRASSE — 35

1900

NEUBAUTEN IN WIEN

TAFEL I



OTTO WAGNER ARCH.

LICHTDRUCK VON C. G. RÖDER LEIPZIG

WIENZEILE — WOHNHAUS MAGDALENENSTRASSE 40

GRUNDRISS VERGL. TAFEL 5

NEUBAUTEN IN WIEN

TAFEL 2



OTTO WAGNER ARCH.

LICHTDRUCK VON C. G. RÖDER LEIPZIG

PORTAL KÖSTLERGASSE 1 — LINKE WIENZEILE 40



OTTO WAGNER ARCH.

LICHTDRUCK VON C. G. RÖDER LEIPZIG

PORTAL DES WOHNHAUSES VI KÖSTLERGASSE 3



OTTO WAGNER ARCH.

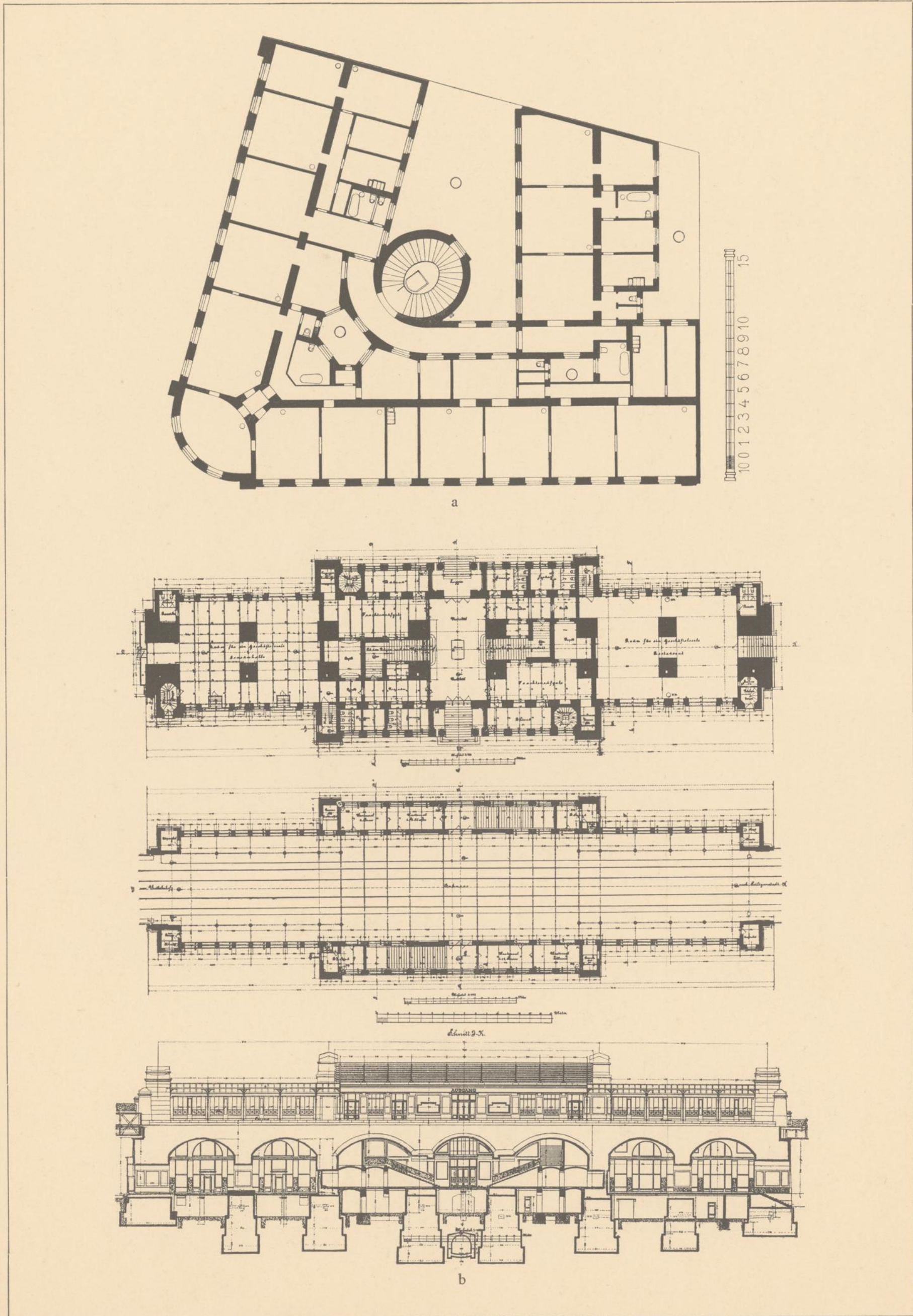
LICHTDRUCK VON C. G. RÖDER LEIPZIG

STADTBAHN — HALTESTELLE WÄHRINGERSTRASSE
MITTELBAU

GRUNDRISSE UND SCHNITT VERGL. TAFEL 5

NEUBAUTEN IN WIEN

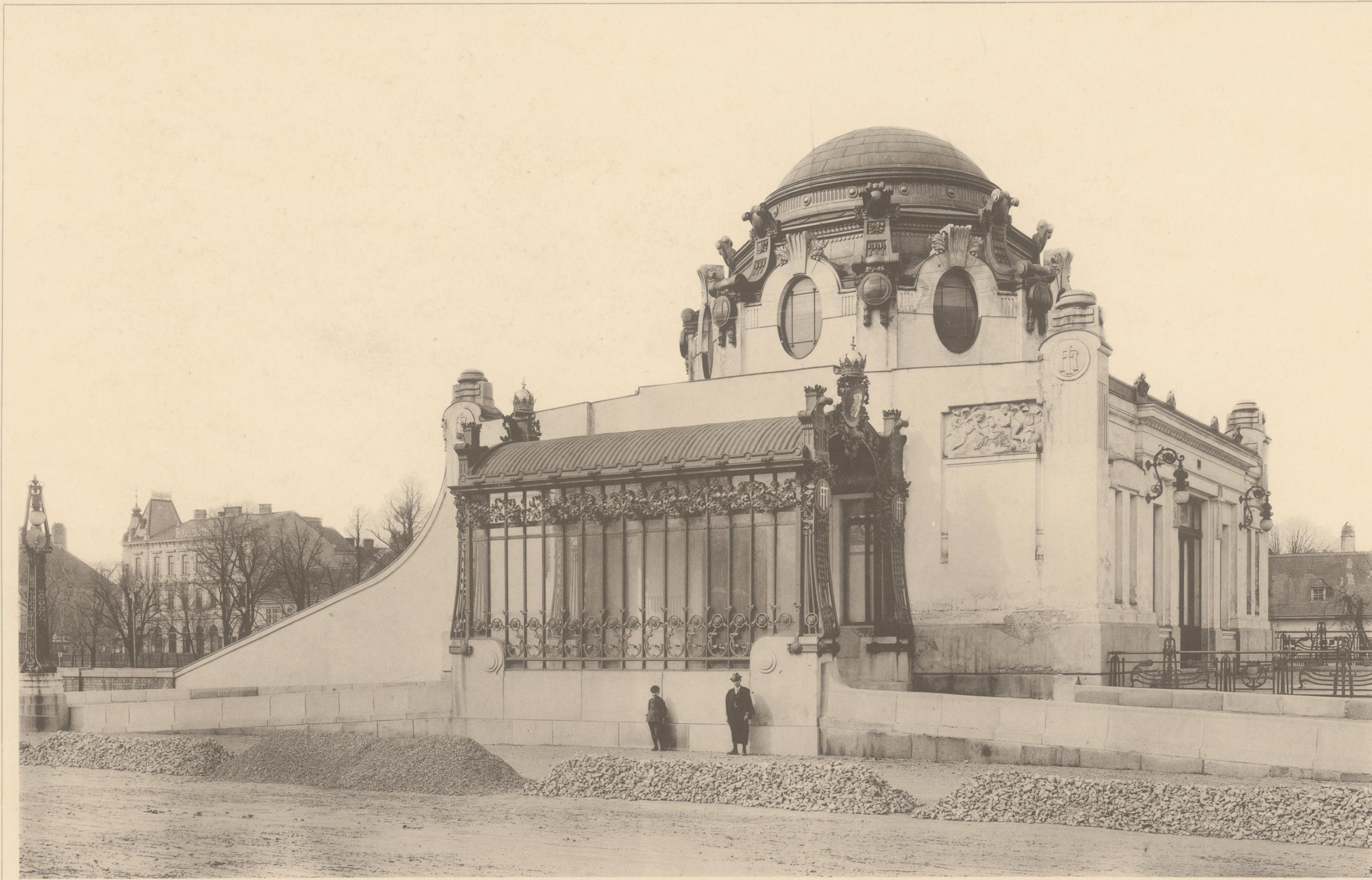
TAFEL 5



OTTO WAGNER ARCH.

a. WIENZEILE — WOHNHAUS MAGDALENENSTRASSE 40.

b. STADTBAHN — HALTESTELLE WÄHRINGERSTRASSE.



OTTO WAGNER ARCH.

LICHTDRUCK VON C. G. RÖDER LEIPZIG

STADTBahn — HALTESTELLE HIETZING
PAVILLON DES K. UND K. ALLERHÖCHSTEN HOFES

GRUNDRISS VERGL. TAFEL 18



OTTO WAGNER ARCH.

LICHTDRUCK VON C. G. RÖDER LEIPZIG

STADTBahn — HALTESTELLE HIETZING
PAVILLON DES K. UND K. ALLERHÖCHSTEN HOFES UNTERFAHRT

NEUBAUTEN IN WIEN

TAFEL 8



OTTO WAGNER ARCH.

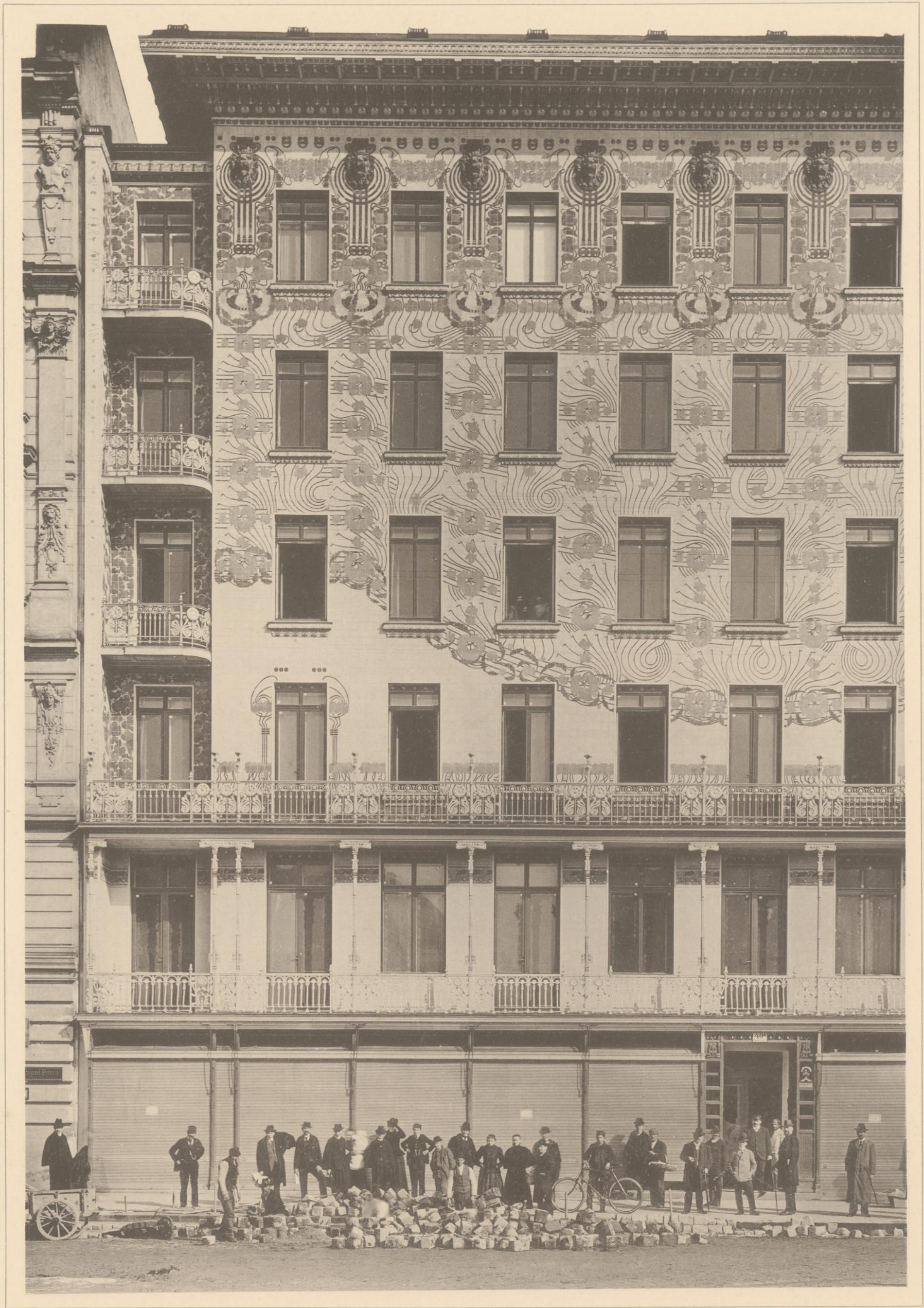
LICHTDRUCK VON C. G. RÖDER LEIPZIG

WIENZEILE — WOHNHAUS MAGDALENENSTRASSE 40a

GRUNDRISS VERGL. TAFEL 18

NEUBAUTEN IN WIEN

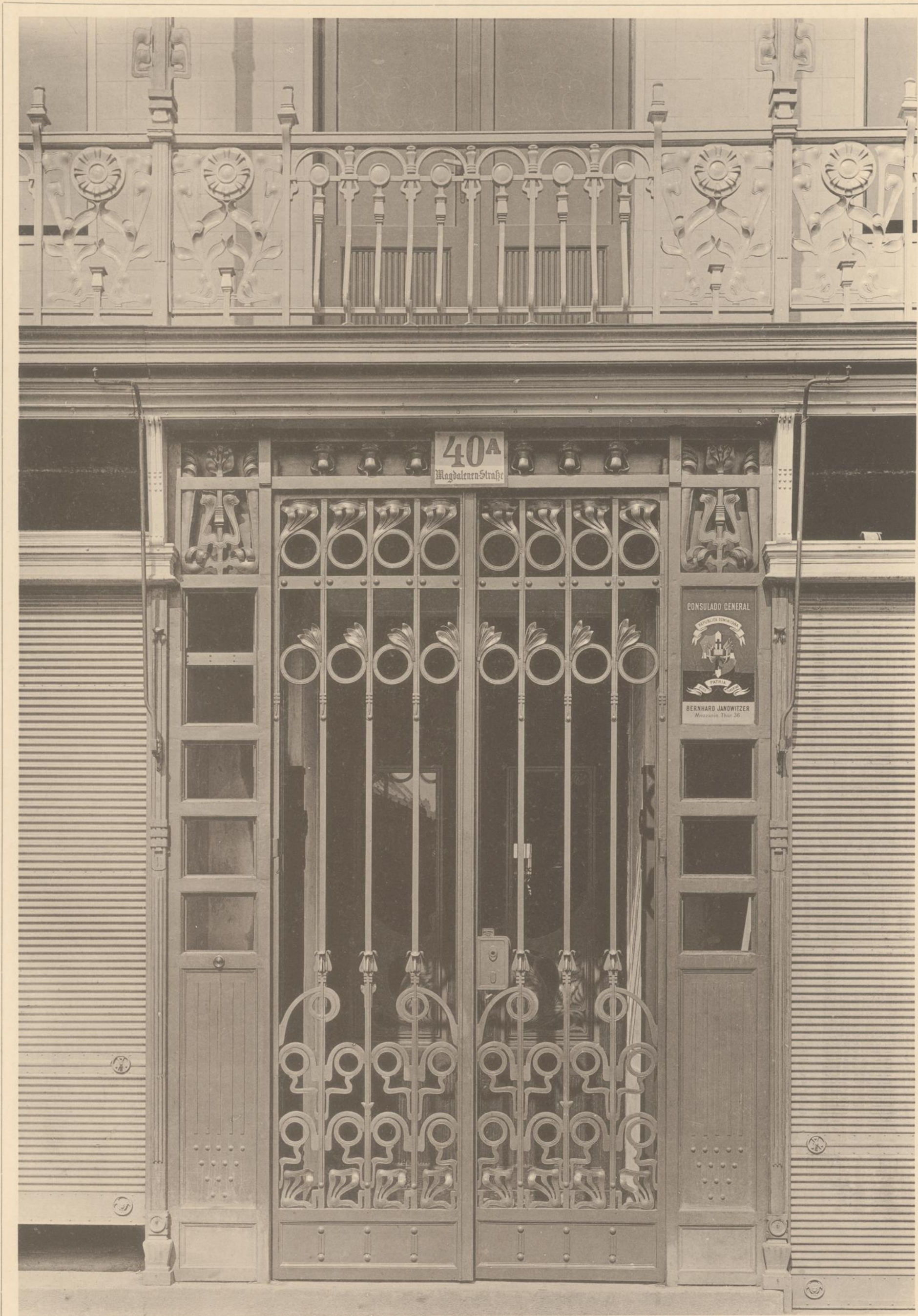
TAFEL 9



OTTO WAGNER ARCH.

LICHTDRUCK VON C. G. RÖDER LEIPZIG

WIENZEILE — WOHNHAUS MAGDALENESTRASSE 40a



OTTO WAGNER ARCH.

LICHTDRUCK VON C. G. RÖDER LEIPZIG

WIENZEILE — PORTAL AM WOHNHAUSE MAGDALENESTRASSE 40a



OTTO WAGNER ARCH.

LICHTDRUCK VON C. G. RÖDER LEIPZIG

STADTBahn — HALTESTELLE KARLSPLATZ

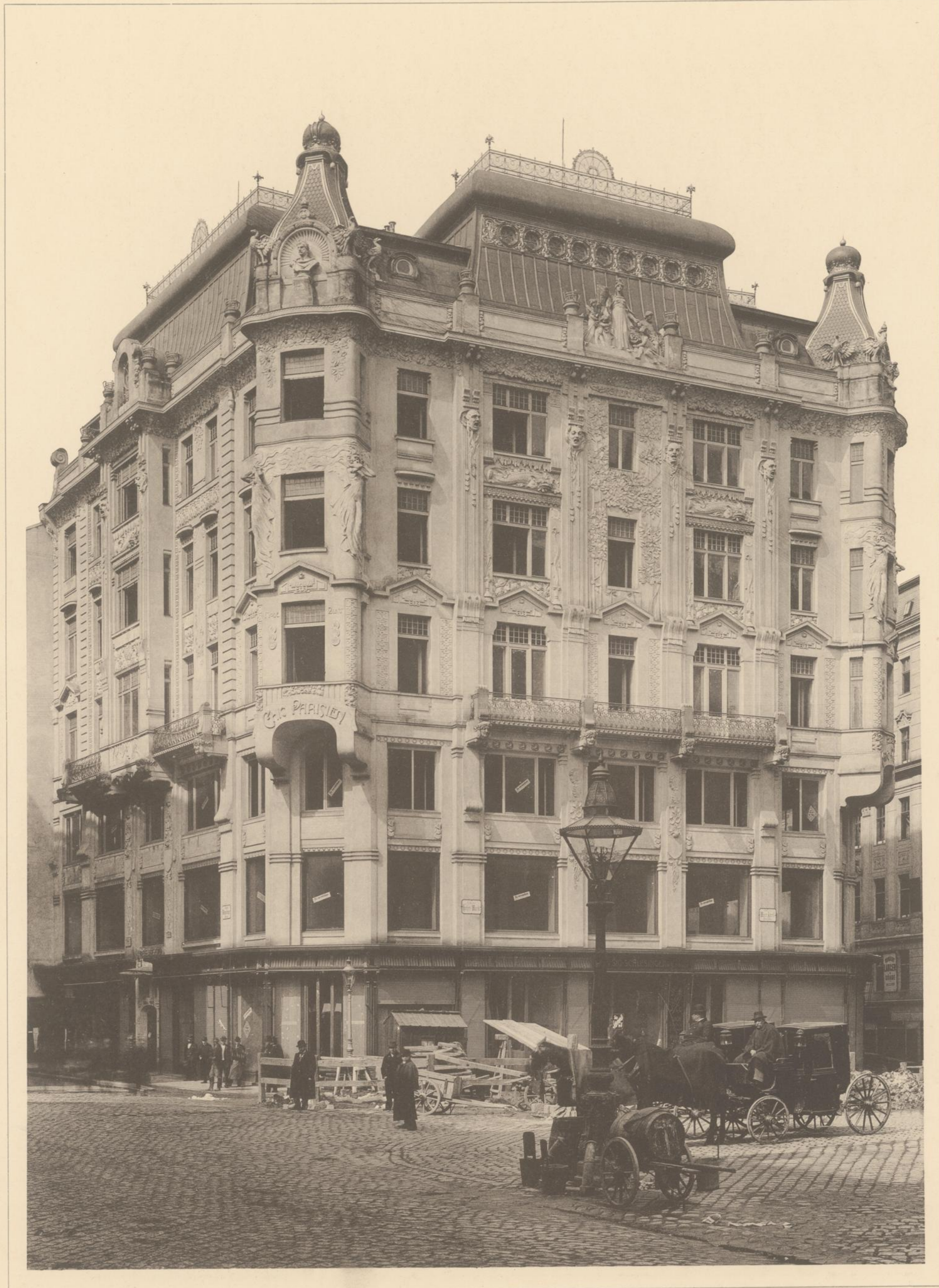


OTTO WAGNER ARCH.

LICHTDRUCK VON C. G. RÖDER LEIPZIG

STADTBahn — HALTESTELLE KARLSPLATZ

MITTELBAU



JUL. DEISINGER ARCH.

LICHTDRUCK VON C. G. RÖDER LEIPZIG

„RÖMERHOF“ HOHER MARKT

GRUNDRISS VERGL. TAFEL 18



JUL. DEININGER ARCH.

LICHTDRUCK VON C. G. RÖDER LEIPZIG

„RÖMERHOF“ BALKON IN DER WIPPLINGERSTRASSE



JUL. DEISINGER ARCH.

LICHTDRUCK VON C. G. RÖDER LEIPZIG

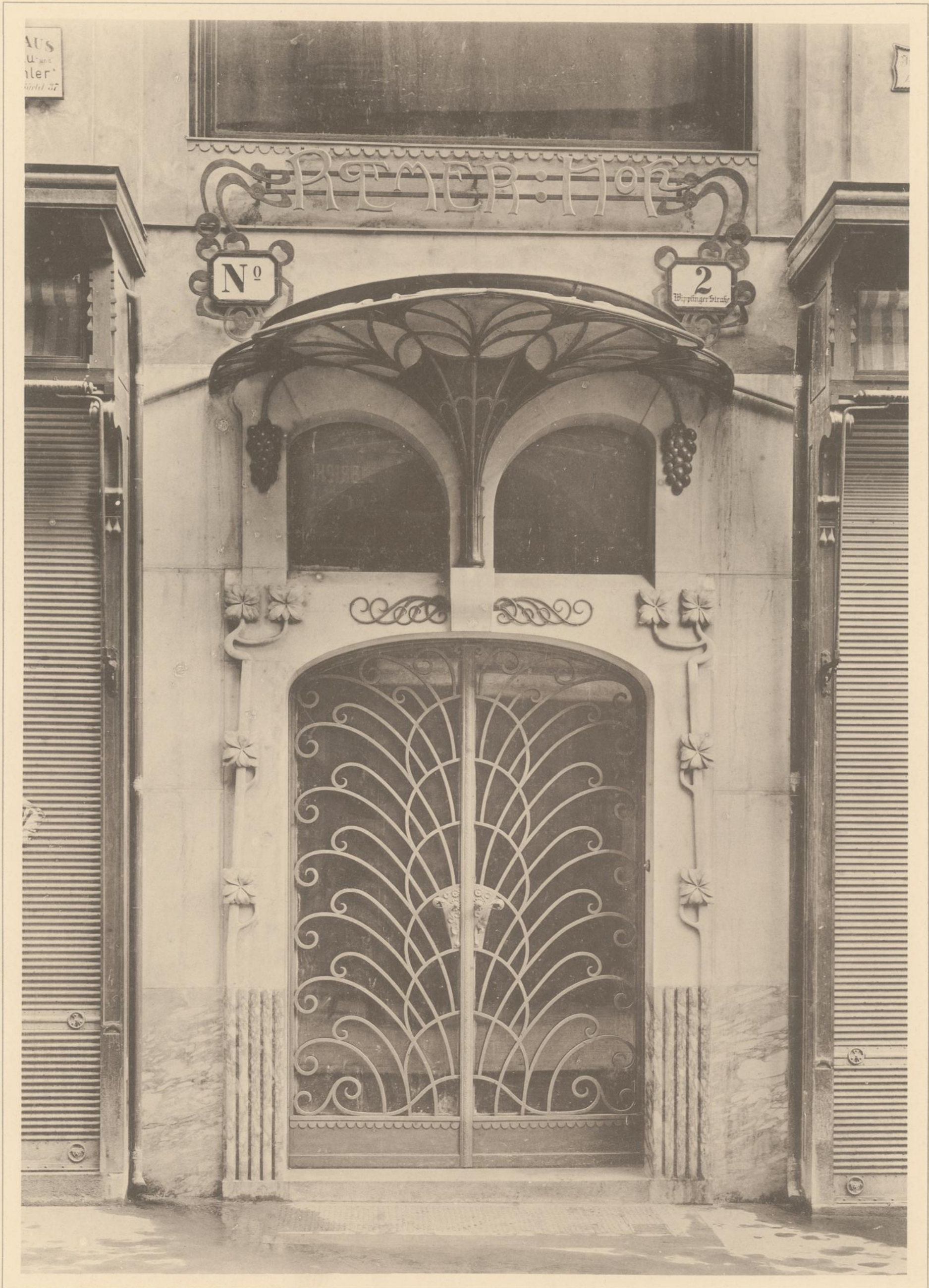
„RÖMERHOF“ FASSADENDETAIL UND ERKER VON DER MARC-AUREL-STRASSE



JUL. DEININGER ARCH.

LICHTDRUCK VON C. G. RÖDER LEIPZIG

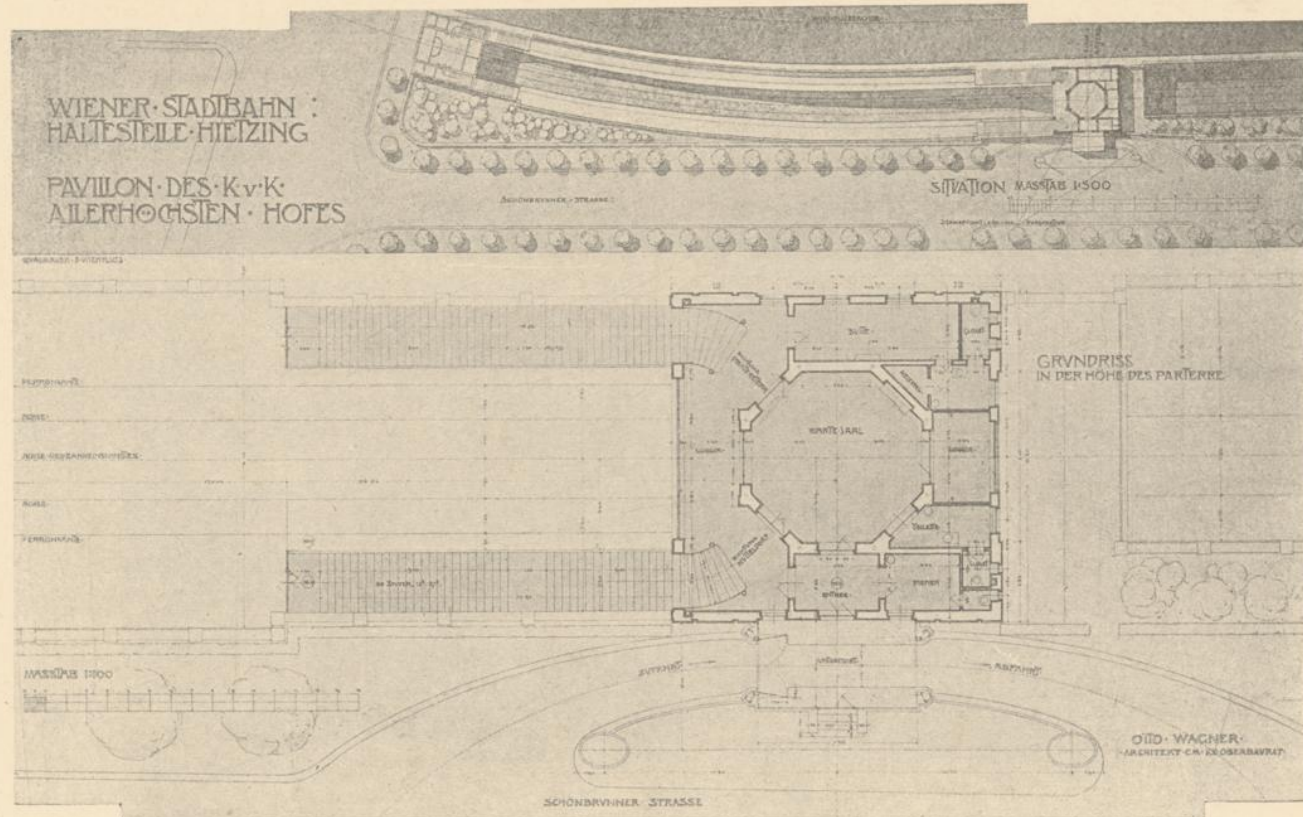
„RÖMERHOF“ FASSADENDETAIL VOM HOHEN MARKT



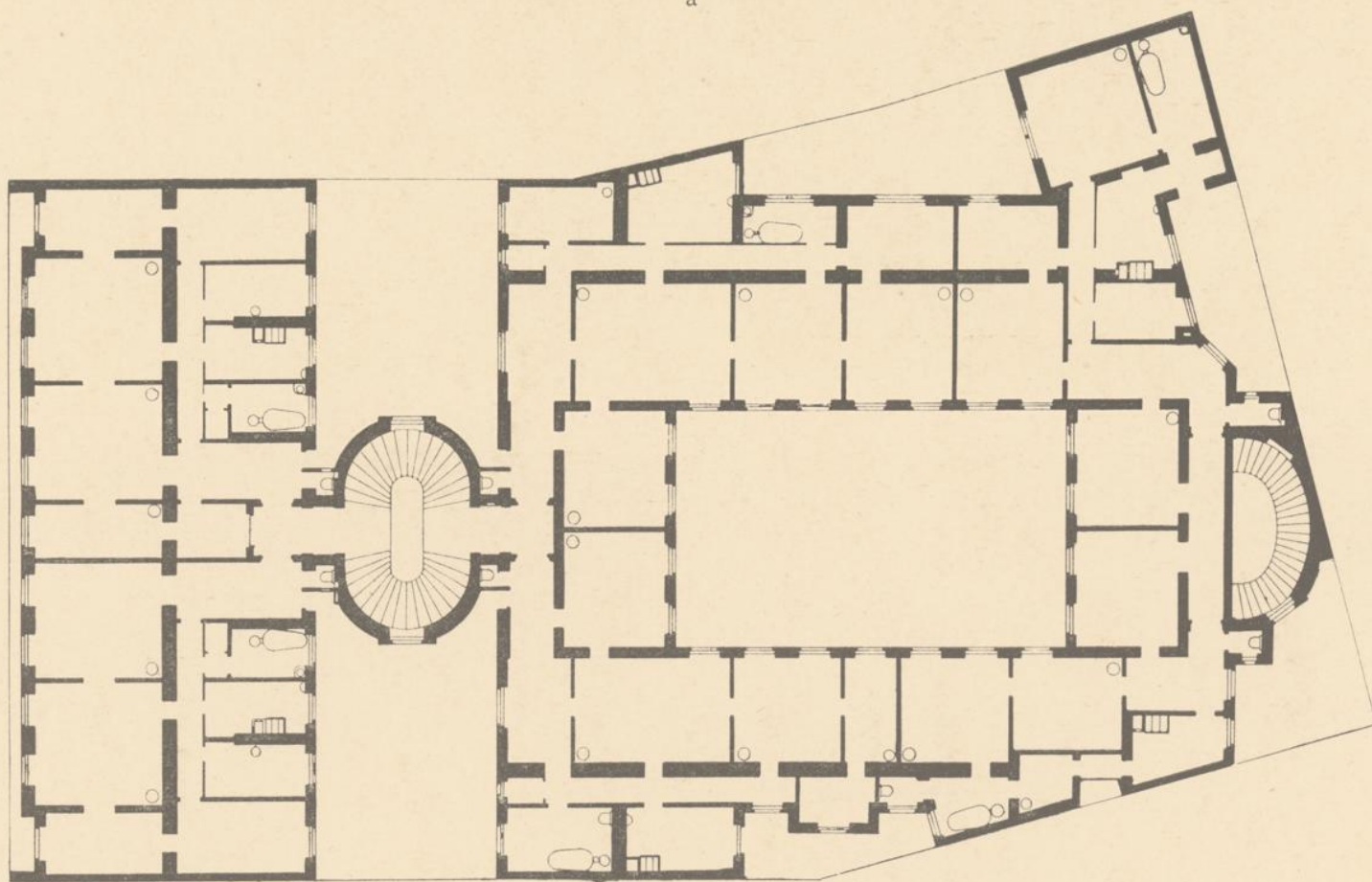
JUL. DEININGER ARCH.

LICHTDRUCK VON C. G. RÖDER LEIPZIG

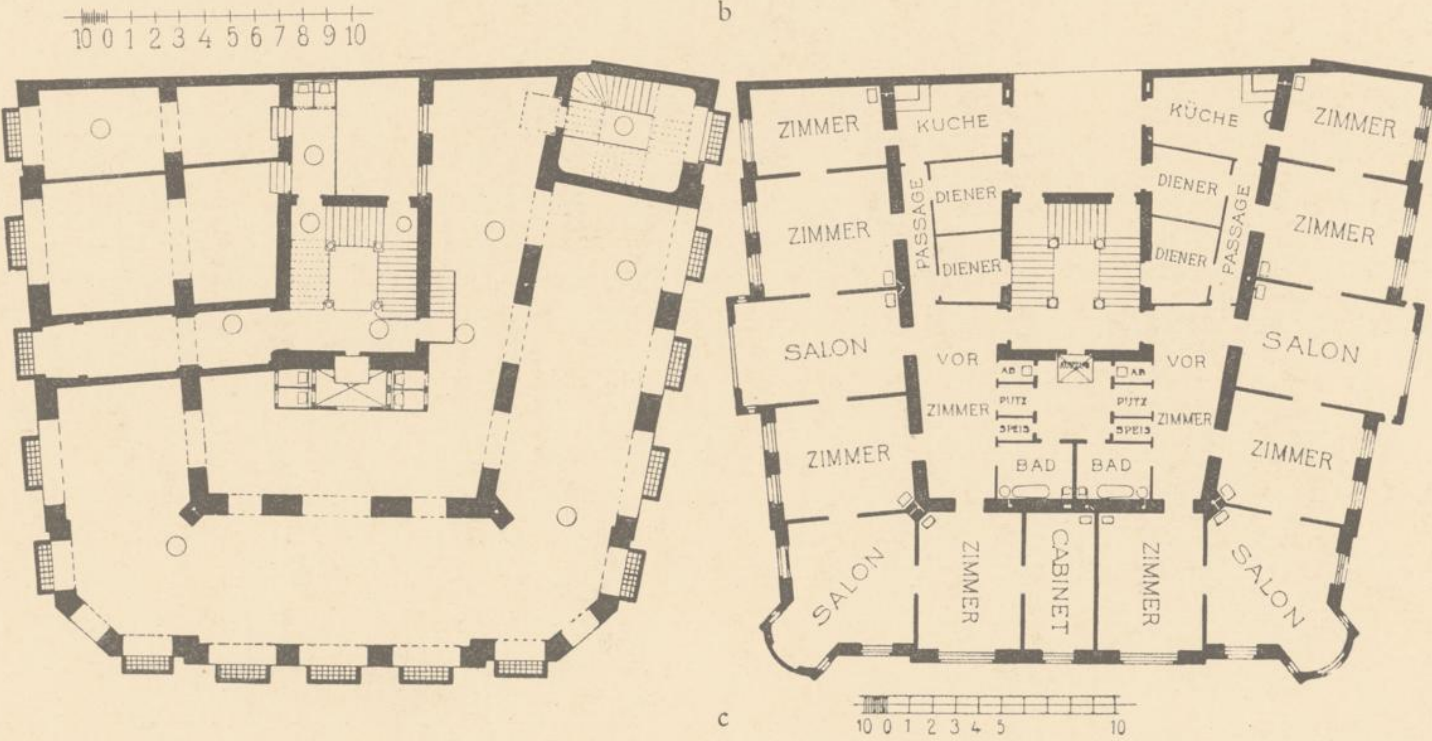
„RÖMERHOF“ PORTAL IN DER WIPPLINGERSTRASSE



a



b



c

a. STADTBAHN — HALTESTELLE HIETZING.
OTTO WAGNER ARCH.

b. WIENZEILE — WOHNHAUS MAGDALENENSTRASSE 40a.
OTTO WAGNER ARCH.

c. „RÖMERHOF“ HOHER MARKT.
JUL. DEININGER ARCH.



J. ZACHERL
 INSECTENVERITIGENDE
 SPECIALITÄTEN
 ORIGINALMARKE
 „ZACHERLIN“
 DAS BESTE ZUR
 TOTALEN AUSROTTUNG
 JEDLICHER ART VON
 UNGEZIEFER
 IN WÖHNUNGEN
 KÜCHEN
 STALLUNGEN
 GÄRTEN
 MAGAZINEN

DIE MÖTTENFRASS
 VERSICHERUNG
 UNTERNEHMUNG
 ZACHERL
 ÜBERNIMMT TÜR- UND
 VORHÄNGE
 JEDERLEI PELZWERK
 UND WINTERKLEIDER
 ZUR AUFBEWAHRUNG
 ÜBER DEN SOMMER
 UND VERSICHERT
 DIESELBEN
 GEGEN ALLE
 SCHÄDEN

F. v. KRAUSE & J. TÖLK ARCH. FLIESENGEMÄLDE VON J. M. AUCHENTALLER MALER

LICHTDRUCK VON C. G. RÖDER LEIPZIG

BAUERNMARKT 7 — FASSADENDETAIL



JOSEPH M. OLBRICH ARCH.

LICHTDRUCK VON C. G. RÖDER LEIPZIG

AUSSTELLUNGSGEBÄUDE DER VEREINIGUNG BILDENDER KÜNSTLER ÖSTERREICHS
(SECESSION)

GRUNDRISS VERGL. TAFEL 28



JOSEPH M. OLBRICH ARCH.

LICHTDRUCK VON C. G. RÖDER LEIPZIG

AUSSTELLUNGSGEBÄUDE DER VEREINIGUNG BILDENDER KÜNSTLER ÖSTERREICHS
(SECESSION)



JOSEPH M. OLBRICH ARCH.

LICHTDRUCK VON C. G. RÖDER LEIPZIG

AUSSTELLUNGSGEBÄUDE DER VEREINIGUNG BILDENDER KÜNSTLER ÖSTERREICHS
(SECESSION)
DECORATION DER RÜCKSEITE



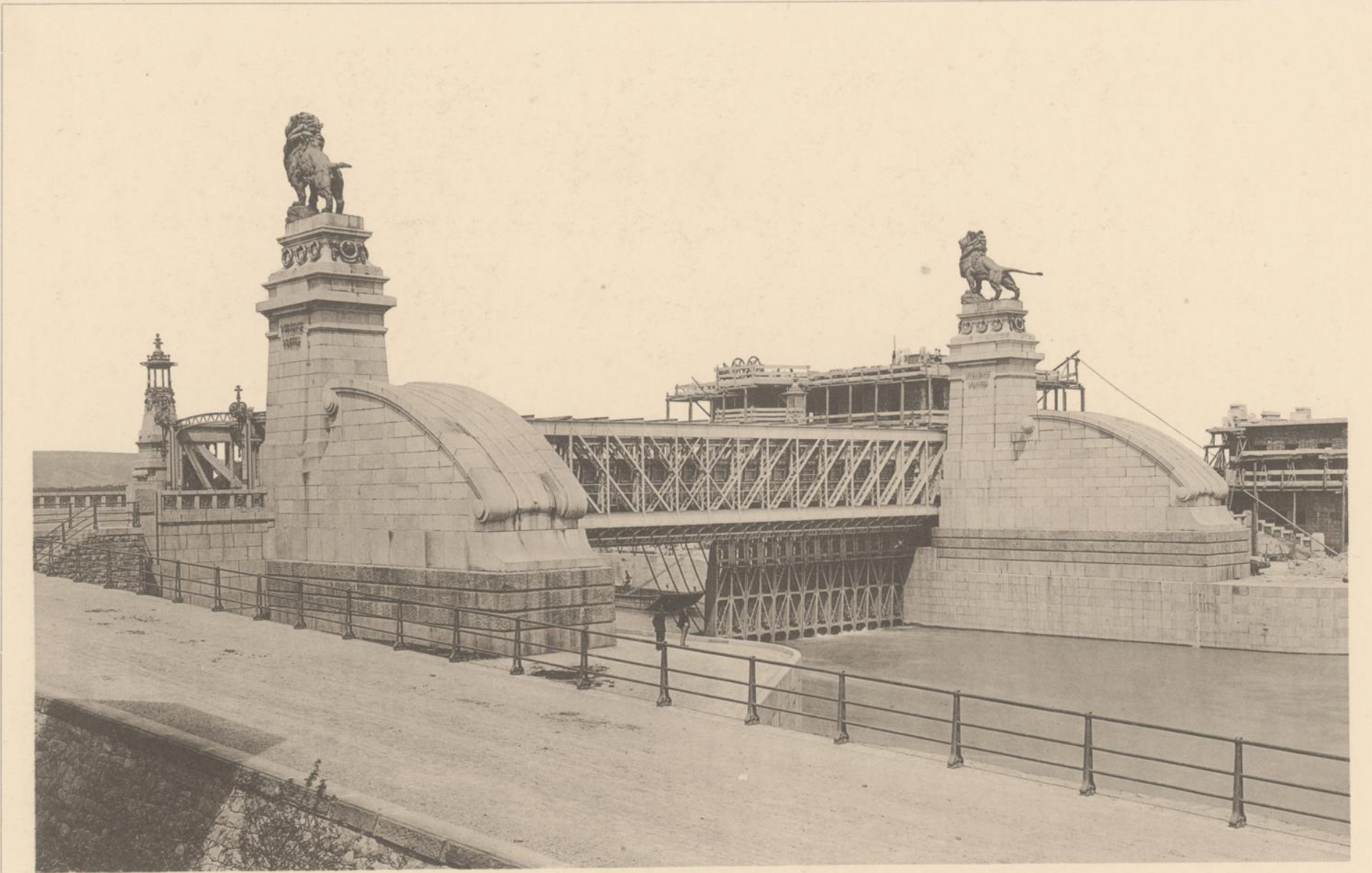
OTTO WAGNER ARCH.

LICHTDRUCK VON C. G. RÖDER LEIPZIG

NADELWEHR IN NUSSDORF

NEUBAUTEN IN WIEN

TAFEL 24



OTTO WAGNER ARCH.

LICHTDRUCK VON C. G. RÖDER LEIPZIG

NADELWEHR IN NUSSDORF



JUL. DEININGER ARCH.

LICHTDRUCK VON C. G. RÖDER LEIPZIG

CAFÉ SECESSION — FASSADENDETAIL VON DER ROTHENTHURMSTRASSE

GRUNDRISSSE VERGL. TAFEL 28



FRANZ R. VON NEUMANN ARCH.

LICHTDRUCK VON C. G. RÖDER LEIPZIG

GESCHÄFTSHAUS „REGENSBURGERHOF“ — FASSADENDETAIL AM LUGECK

GRUNDRISS VERGL. TAFEL 28



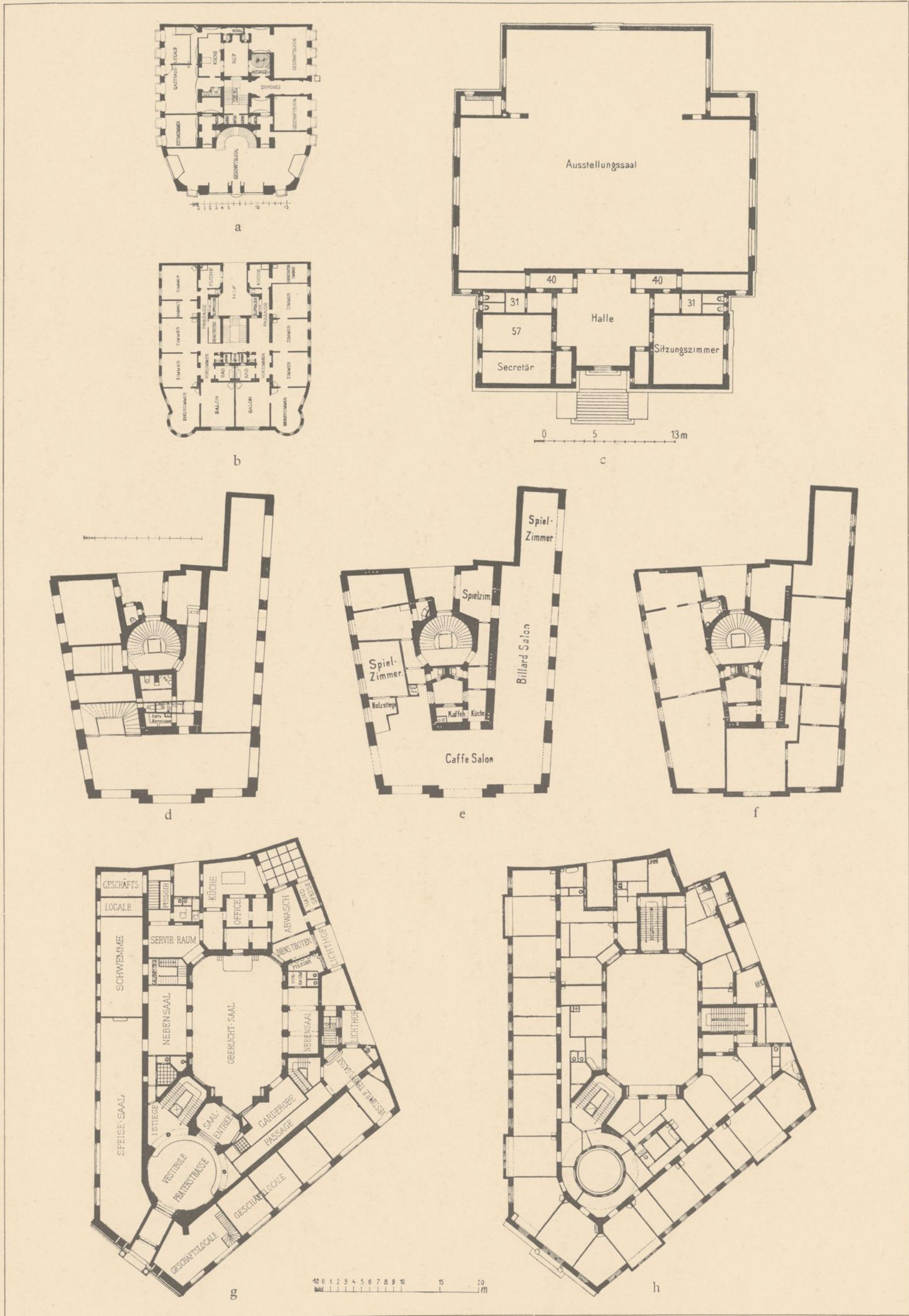
OSKAR MARMOREK ARCH.

LICHTDRUCK VON C. G. RÖDER LEIPZIG

NESTROY-HOF PRATERSTRASSE 34 — FASSADENDETAIL

GRUNDRISS VERGL. TAFEL 28

NEUBAUTEN IN WIEN



a u. b. GESCHÄFTSHAUS „REGENSBURGERHOF“.
FRANZ R. VON NEUMANN ARCH.

c. AUSSTELLUNGSGEBÄUDE DER VEREINIGUNG BILDENDER KÜNSTLER ÖSTERREICHS (SECESSION).
JOSEPH M. ÖLBRICH ARCH.

d, e u. f. CAFÉ SECESSION ROTHENTHURMSTRASSE.
JUL. DEININGER ARCH.

g u. h. „NESTROY-HOF“ PRATERSTRASSE 34.
OSKAR MARMOREK ARCH.



CARL KÖNIG ARCH.

LICHTDRUCK VON C. G. RÖDER LEIPZIG

WOHN- UND GESCHÄFTSHAUS NEUER MARKT I

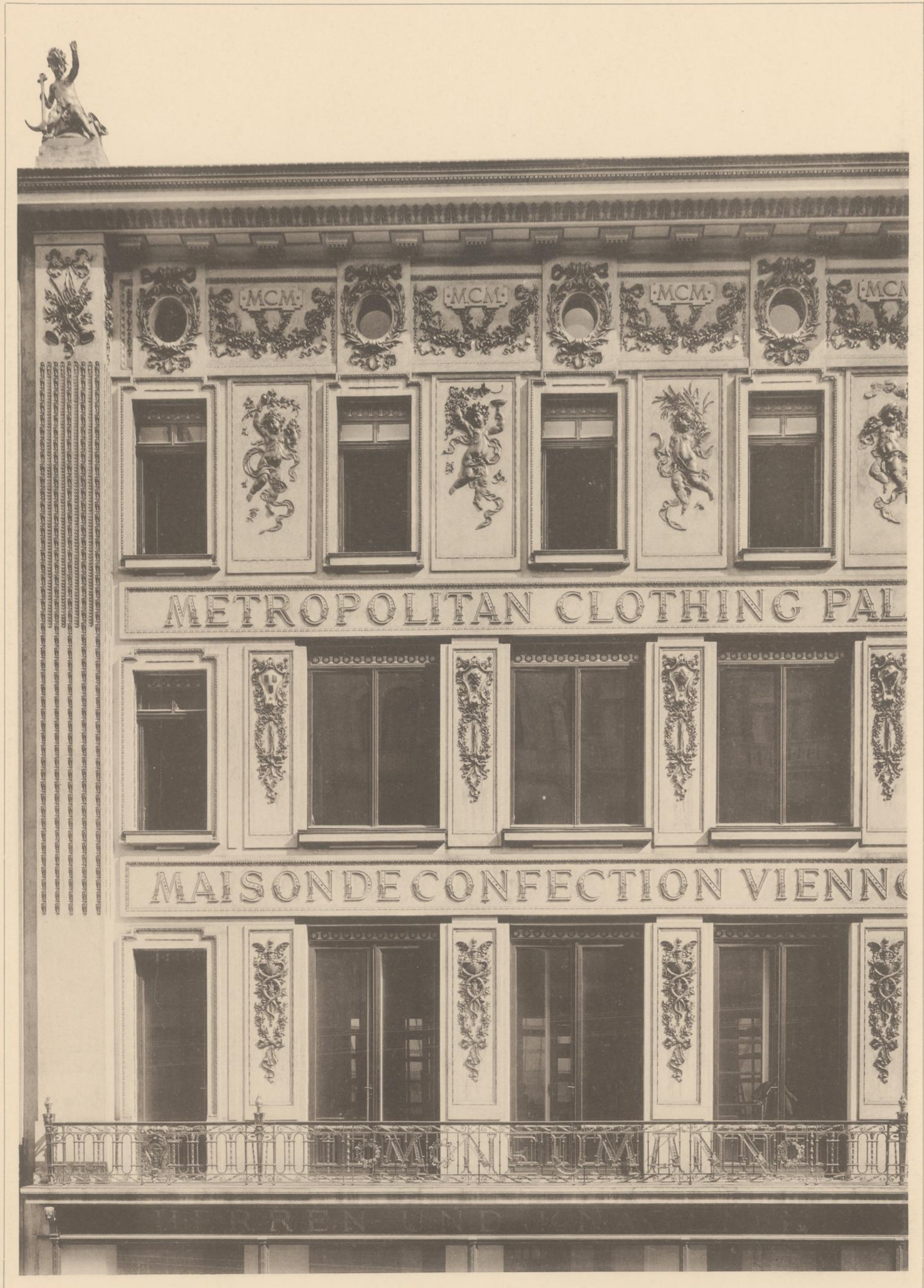


A. HEYMANN ARCH.

LICHTDRUCK VON C. G. RÖDER LEIPZIG

WOHN- UND GESCHÄFTSHAUS GEBRÜDER WILD NEUER MARKT 10-11

GRUNDRISS VERGL. TAFEL 32

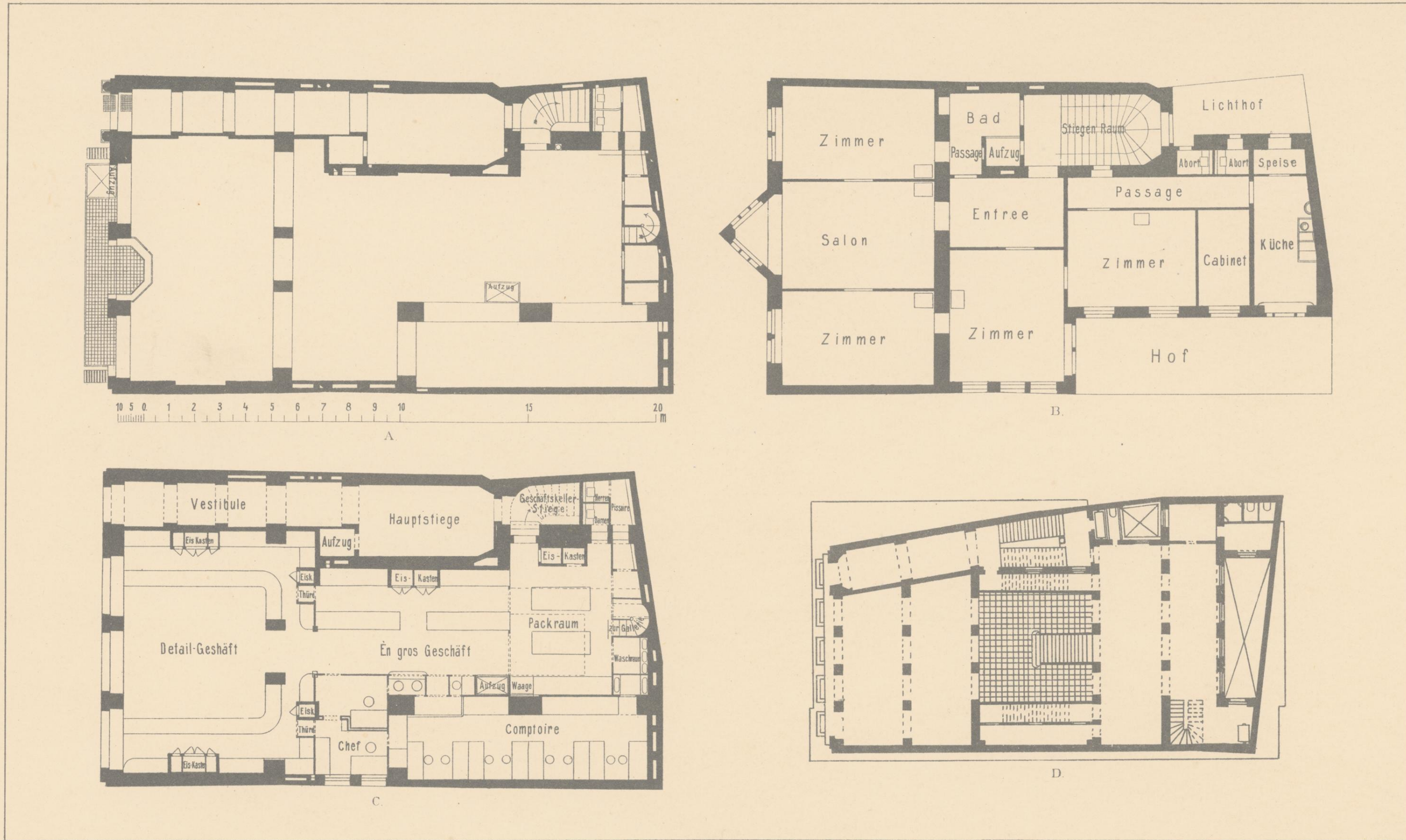


OTTO WAGNER ARCH.

LICHTDRUCK VON C. G. RÖDER LEIPZIG

WARENHAUS KÄRNTNERSTRASSE 19 — FASSADENDETAIL

GRUNDRISS VERGL. TAFEL 32



Lith. u. Druck d. Kunstst. von Ernst Wasmuth, Berlin

A. B. C. WOHN UND GESCHÄFTSHAUS GEBRÜDER WILD NEUER MARKT 10-11
A. HEYMANN ARCH.

D. WARENHAUS KÄRNTNERSTRASSE 19
OTTO WAGNER ARCH.

NEUBAUTEN IN WIEN

TAFEL 33



FELLNER & HELMER ARCH.

LICHTDRUCK VON C. G. RÖDER LEIPZIG

RESIDENZ-HOF SEILERSTÄTTE 16

GRUNDRISSE VERGL. TAFEL 35

VERLAG VON ERNST WASMUTH BERLIN W. 8, MARKGRAFENSTRASSE 35

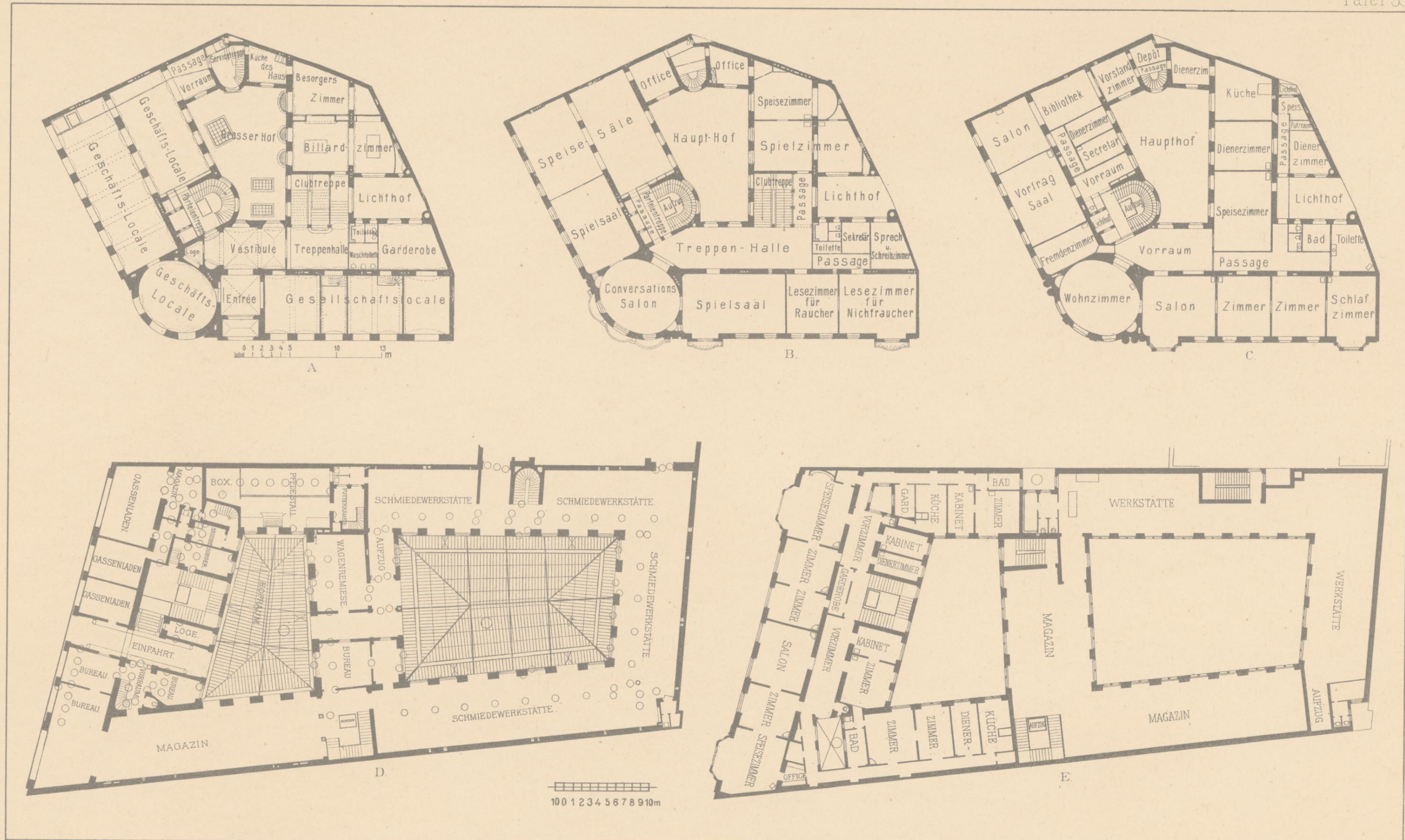


L. BAUMANN ARCH.

LICHTDRUCK VON C. G. RÖDER LEIPZIG

WOHN- UND GESCHÄFTSHAUS PORZELLANGASSE 4-6

GRUNDRISSE VERGL. TAFEL 35



Lith. u. Druck d. Kunstanst. von Ernst Wasmuth, Berlin

A. B. C. RESIDENZ-HOF SEILERSTÄTTE 16
 FELLNER & HELMER, ARCH.
 D. E. WOHN UND GESCHÄFTSHAUS PORZELLANGASSE 4-6
 L. BAUMANN, ARCH.



OTTO WAGNER ARCH.

LICHTDRUCK VON C. G. RÖDER LEIPZIG

STADTBahn — HALTESTELLE HEILIGENSTADT



OTTO WAGNER ARCH.

LICHTDRUCK VON C. G. RÖDER LEIPZIG

STADTBahn — HALTESTELLE HEILIGENSTADT
MITTELBAU