

**Type „Julius“**

- 1 Divan mit Messingstange, Teppich u. Plüsch S 260.—
- 1 Serviertisch mit Tasse S 95.—
- 1 Uhr mit gutem Werk S 125.—

Ausführung: Nuß, innen Mahagoni mit Messingfassungen, fein geschliffenen Spiegeln, Effektschnitzerei, Rundbau, bestehend aus 1 Kredenz mit Voronamarmor, Messingbeschläge, 1 Pfeilerkasten mit Voronamarmor, Messingbeschläge, 1 Speisetisch für 12 Personen, Schuberpateent, 6 Sessel mit Leder.

Excepcioneller Gesamtpreis: IIa. Qualität S 750.—  
Ia. Qualität S 890.—

In Eiche, dunkelbraun S 800.—  
In Mahagoni oder Palisander S 1100.—



— Gediegenes, apartes Speisezimmer. —

**Type „Karl“**

Ausführung: Eiche, braun oder schwarz, neue Art, mit schönem Mittelaufbau, Schnitzerei, geschliffene Spiegel und Sternschliffgläser, bestehend aus: 1 Kredenz, 1 Silberkasten, 1 Speisetisch für 12 Personen, Patentschuber auszug, 6 Ledersessel.

Unschlagbarer Gesamtpreis S 720.—  
In Nuß oder Palisander, glanz politiert S 1190.—

1 Serviertisch, 4 Seiten aufklappbar S 100.—  
1 Divan mit Rahmen, Teppich u. Plüsch S 290.—  
1 Bild, Landschaft S 35.—



Tischler- und Tapezierer-Möbel-Niederlage RUDOLF HAAS, Wien, VI., Mariahilferstraße 79.

Type „Gute Zeit“

Ausführung: Nuß, innen Eiche, Façon altdeutsch, Gravierungen, Säulen, Galerienmanier, bestehend aus: 1 Kredenz mit Marmor, 1 Pfeilerkasten mit Marmor oder 1 Trumeau mit Marmor und Spiegel, 1 Tisch für 12 Personen, Patentschuber, 6 Sessel, Leder.

IIa. Qualität, Gesamtpreis S 790.—  
Ia. Qualität Gesamtpreis S 980.—

1 Divan mit Teppich u. Plüsch S 350.—



## — Solides, praktisches Speisezimmer. —

**Type „Alexander“**

Ausführung: Nuß oder Eiche, braun, Oberkästen Vorbau mit Gravuren, Pracht-Messingfassungen, bestehend aus: 1 Kredenz mit Veronamarmor, 1 Pfeiler mit Veronamarmor, 1 Tisch für 12 Personen, Patentauszug, 6 Sessel mit Leder.

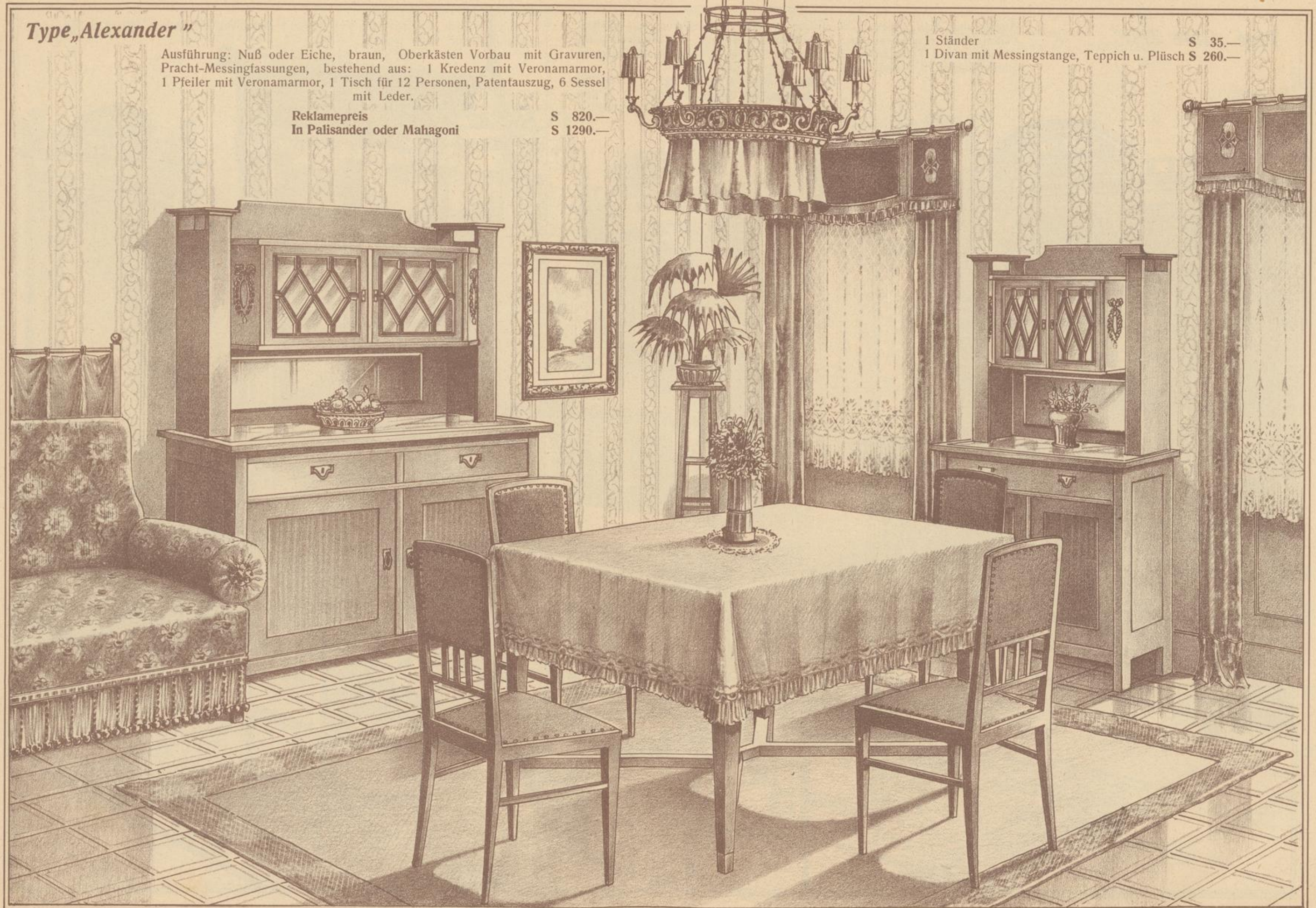
Reklamepreis  
In Palisander oder Mahagoni

S 820.—  
S 1290.—

1 Ständer

S 35.—

1 Divan mit Messingstange, Teppich u. Plüsch S 260.—



Tischler- und Tapezierer-Möbel-Niederlage RUDOLF HAAS, Wien, VI., Mariahilferstraße 79.

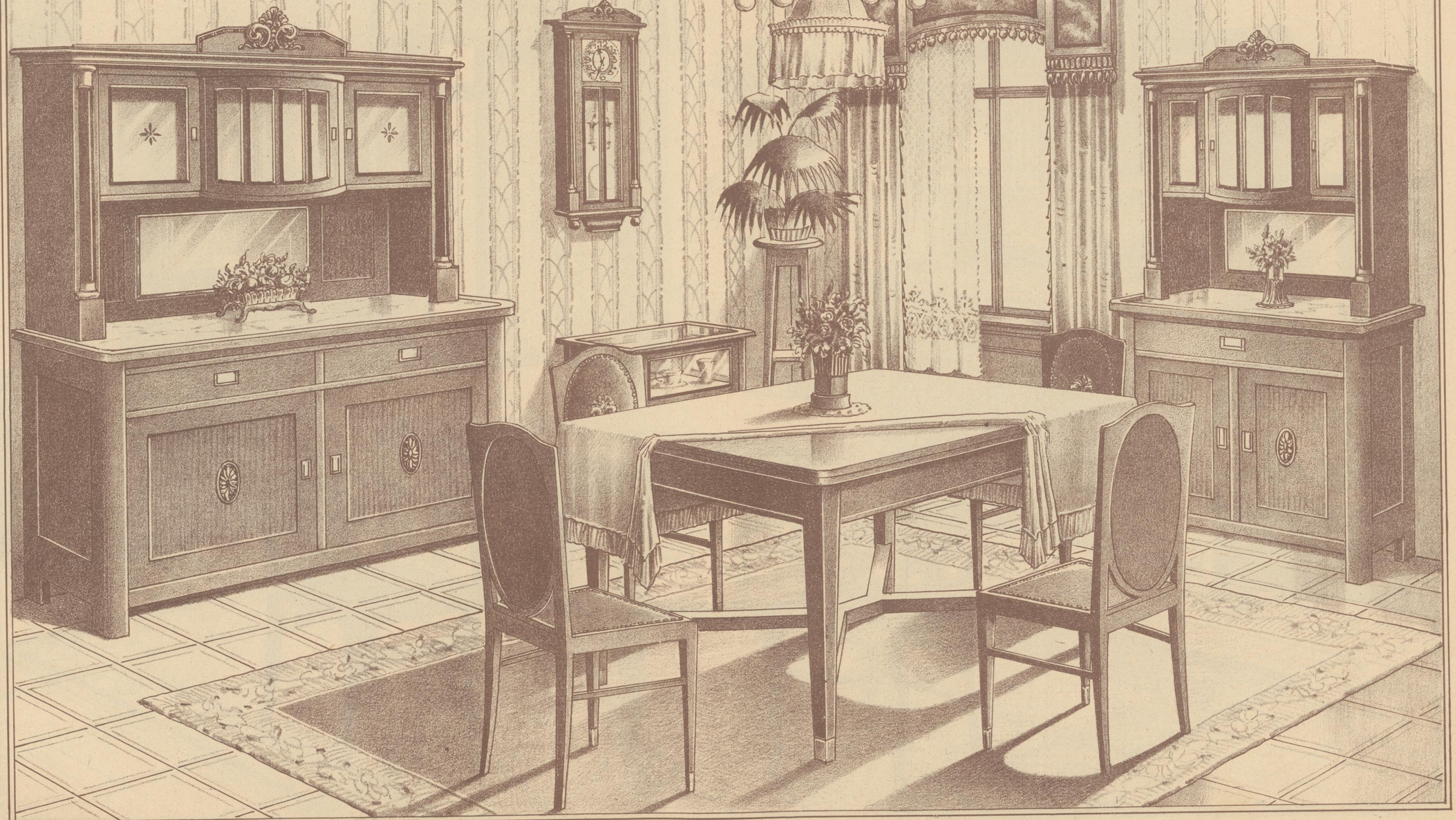
Type „Georg“

Ausführung: Eiche braun oder Nuß gewischt, mit polierten Säulen, geschlitzter Aufsatz, Rundbau, geschliffen Spiegelfacettenverglasung mit Sternenschliff, bestehend aus: 1 Kredenz mit Untersbergmarmor, 1 Pfeiler mit Untersbergmarmor oder 1 Silberkasten, 1 Speisetisch für 12 Personen, Patent-schuber, 6 Sessel mit Leder.

In Eiche, in Nuß Ausnahmspreis S 890.—  
In Palisander glanz poliert S 1490.—

- 1 Serviertisch, 4 Seiten aufklappbar
- 1 Pendeluhr, gutes Werk
- 1 Ständer

- S 120.—
- S 110.—
- S 35.—



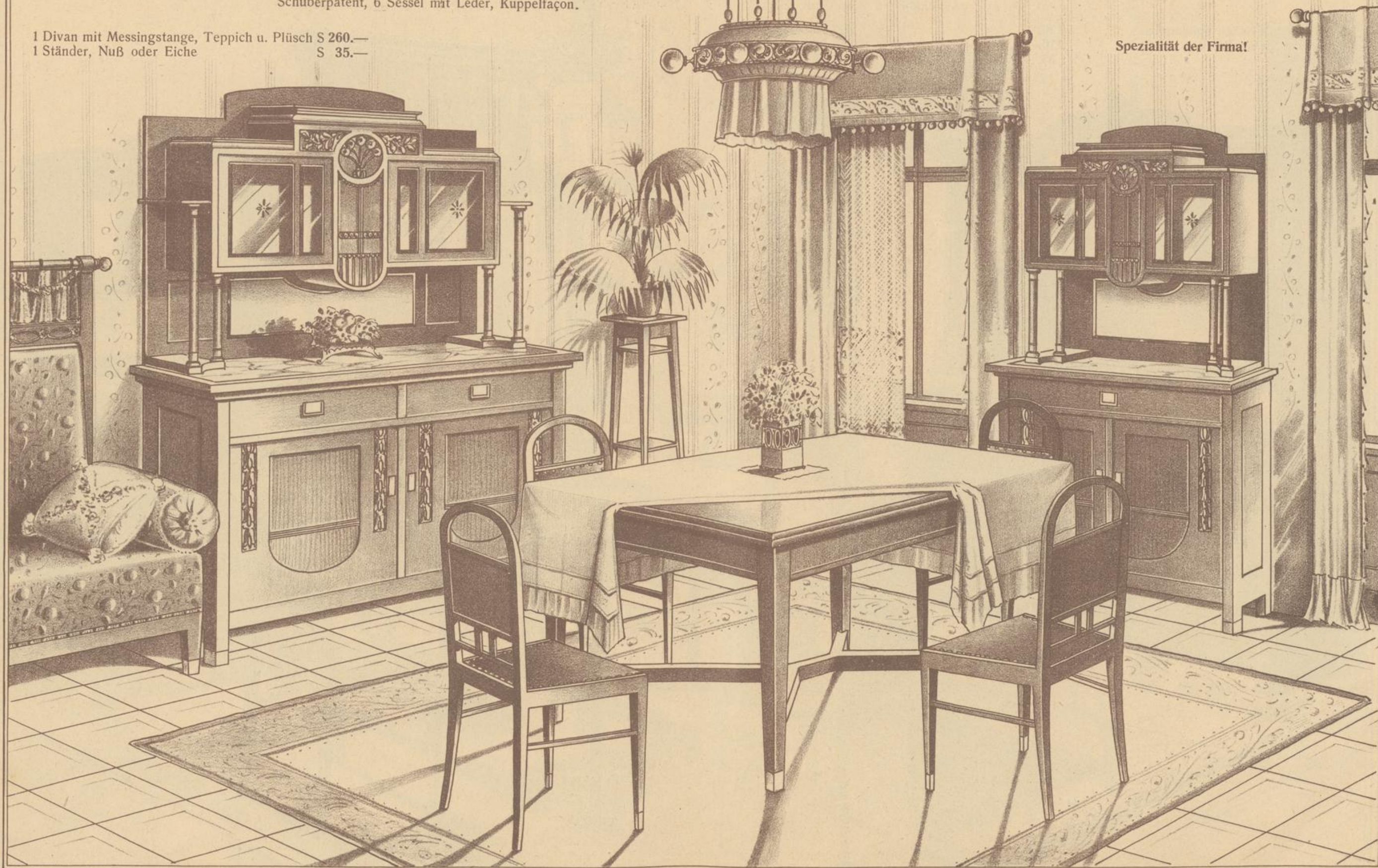
— Sehr elegantes und vornehmes Speisezimmer. —

**Type „Peter und Paul“** Ausführung: Nuß oder Eiche, braun, aparte Façon, fabelhafter Aufsatzbau mit Bildhauerarbeit, Säulenmanier, geschliffene Spiegel und Kristallverglasung mit Sternschliff, innen Mahagöni poliert, bestehend aus 1 Kredenz mit Fleur-Marmor, 1 Pfeilerkasten mit Fleur-Marmor, 1 Speisetisch für 12 Personen, Schuberpate, 6 Sessel mit Leder, Kuppelfaçon.

1 Divan mit Messingstange, Teppich u. Plüsch S 260.—  
1 Ständer, Nuß oder Eiche S 35.—

In Eiche od. Nuß Gesamt — Reklamepreis S 1020.—  
In Mahagöni oder Palisander, glanz poliert S 1580.—

Spezialität der Firma!



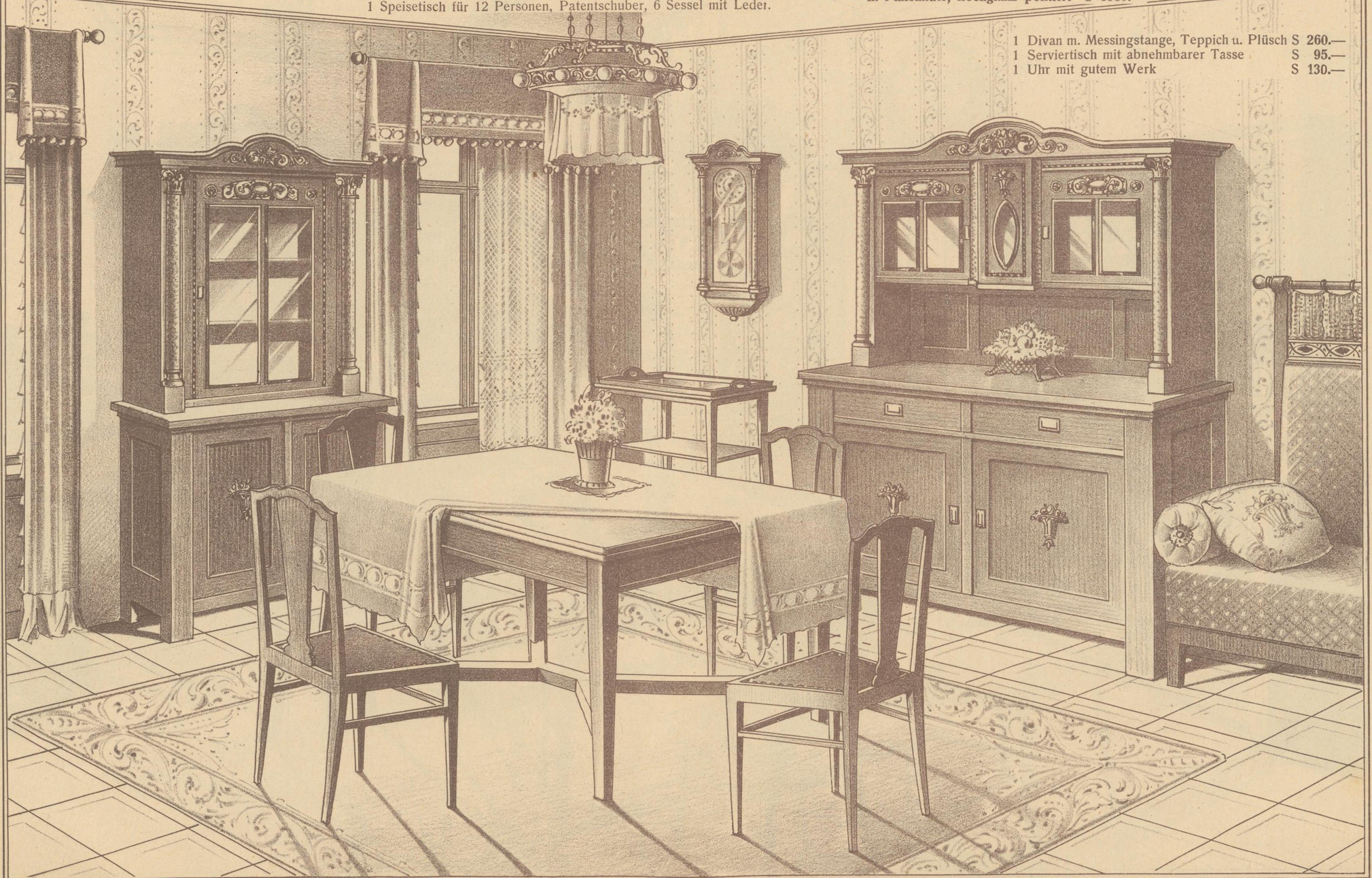
Tischler- und Tapezierer-Möbel-Niederlage RUDOLF HAAS, Wien, VI., Mariahilferstraße 79.

Type „Johann Nepomuk“

Ausführung: Eiche, braun oder dunkelschwarz, aparte Säulenmanier mit Kapitälern, Wiener Bildhauerarbeit, Kuppelaufsatzbau, bestehend aus:  
1 Kredenz mit Facetteverglasung, 1 Silberschrank mit Facetteverglasung,  
1 Speisetisch für 12 Personen, Patentschuber, 6 Sessel mit Leder.

In Eiche oder Nuß, Gesamtpreis S 1050.—  
In Palisander, hochglanz poliert S 1580.—

1 Divan m. Messingstange, Teppich u. Plüsch S 260.—  
1 Serviertisch mit abnehmbarer Tasse S 95.—  
1 Uhr mit gutem Werk S 130.—



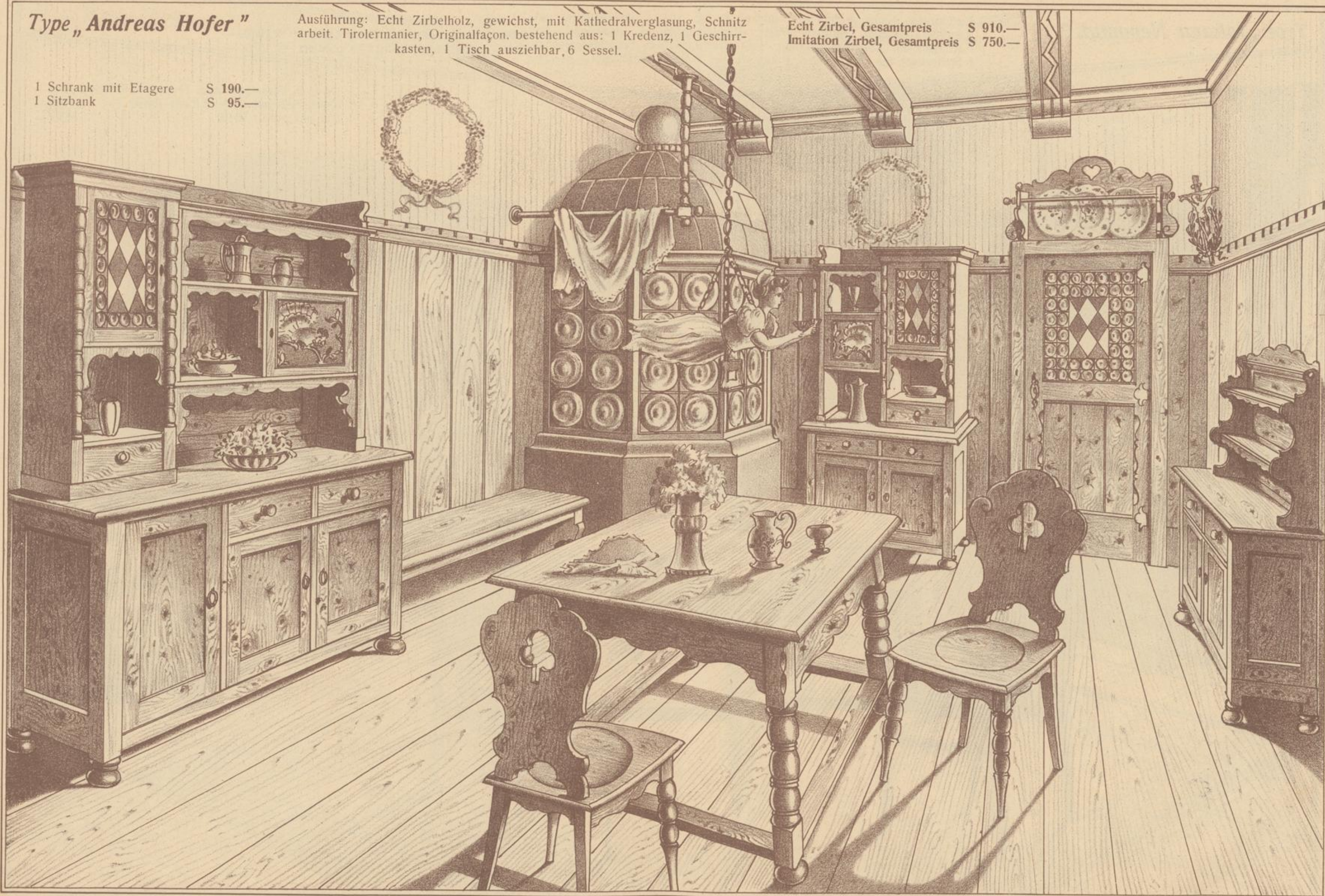
— Bauern, Wohn- und Gaststube Speisezimmer —

Type „*Andreas Hofer*“

Ausführung: Echt Zirbelholz, gewichst, mit Kathedralverglasung, Schnitzarbeit. Tirolermanier, Originalfaçon. bestehend aus: 1 Kredenz, 1 Geschirrkasten, 1 Tisch ausziehbar, 6 Sessel.

Echt Zirbel, Gesamtpreis S 910.—  
Imitation Zirbel, Gesamtpreis S 750.—

1 Schrank mit Etagere S 190.—  
1 Sitzbank S 95.—



Tischler- und Tapezierer-Möbel-Niederlage RUDOLF HAAS, Wien, VI., Mariahilferstraße 79.

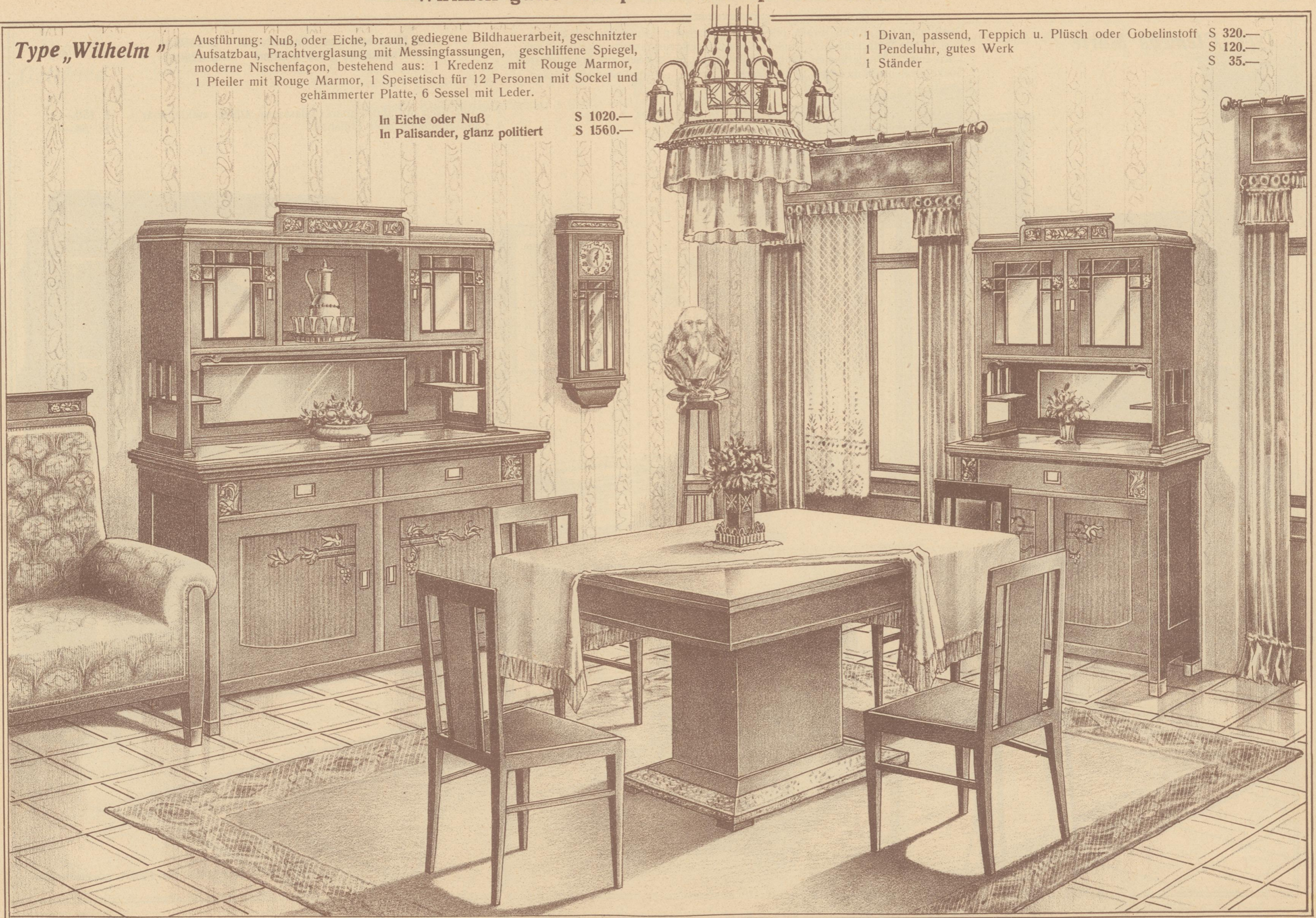


**Type „Wilhelm“**

Ausführung: Nuß, oder Eiche, braun, gediegene Bildhauerarbeit, geschnittener Aufsatzbau, Prachtverglasung mit Messingfassungen, geschliffene Spiegel, moderne Nischenfaçon, bestehend aus: 1 Kredenz mit Rouge Marmor, 1 Pfeiler mit Rouge Marmor, 1 Speisetisch für 12 Personen mit Sockel und gehämmerter Platte, 6 Sessel mit Leder.

In Eiche oder Nuß S 1020.—  
In Palisander, glanz poliert S 1560.—

1 Divan, passend, Teppich u. Plüsch oder Gobelinstoff S 320.—  
1 Pendeluhr, gutes Werk S 120.—  
1 Ständer S 35.—



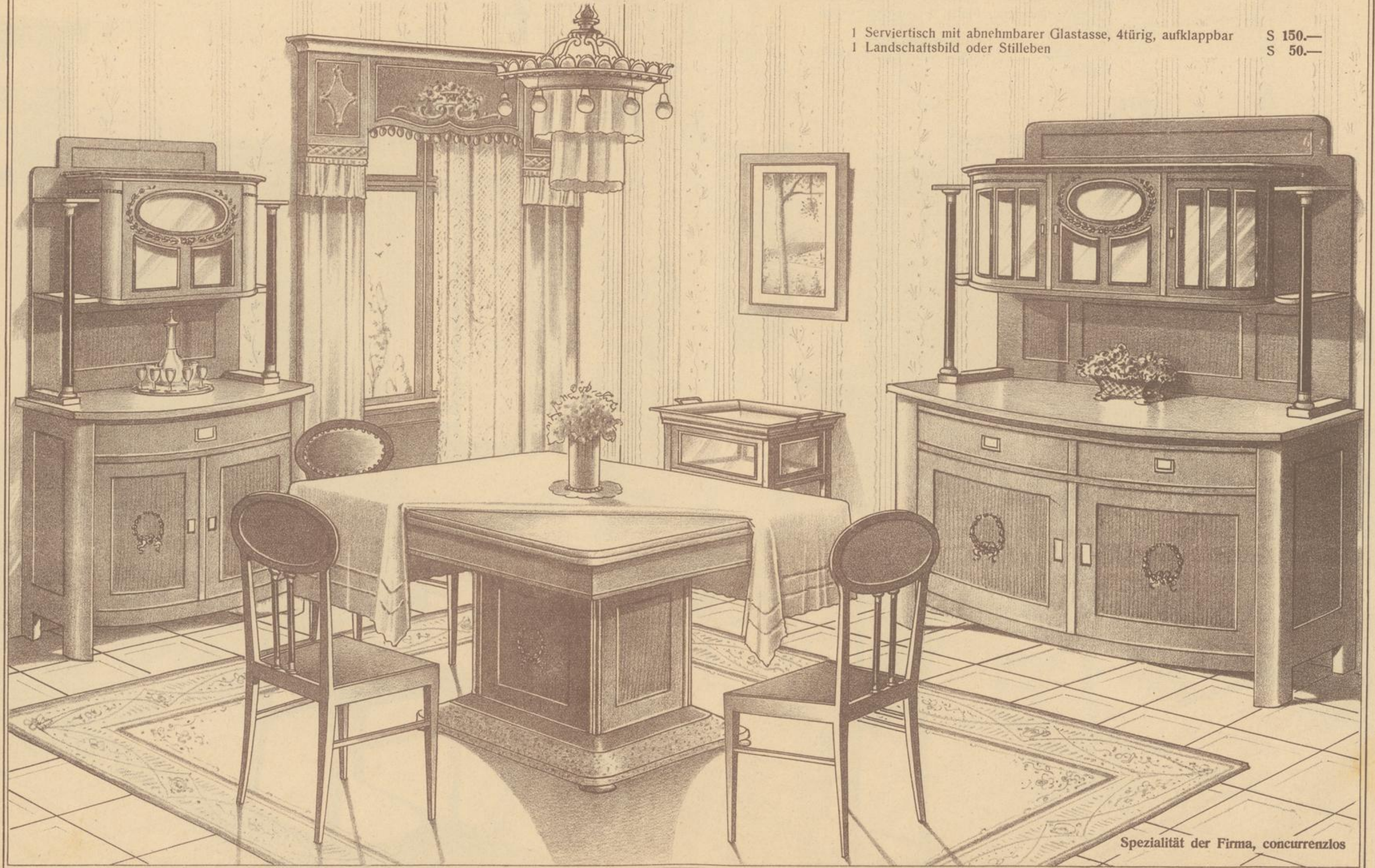
— Wunderschönes und raumgemäßes Speisezimmer. —

Type „Clemens Marie“

Ausführung: In Eiche, braun oder Nuß, durchwegs Rundbau mit Säulen, geschnitzte Kranzelmanner, Ovalen, Kristallfacetteverglasung, bestehend aus: 1 Kredenz, 1 Pfeilerkasten (Silberschrank), 1 Sockeltisch mit gehämmerten Sockel, Patentschuber, für 12 Personen, 6 Sessel, echtes Leder mit Säulen.

In Eiche oder Nuß, Gesamtpreis S 1050.—  
In Palisander, glanz politiert S 1290.—

1 Serviertisch mit abnehmbarer Glastasse, 4türlich, aufklappbar S 150.—  
1 Landschaftsbild oder Stilleben S 50.—



Spezialität der Firma, concurrenzlos

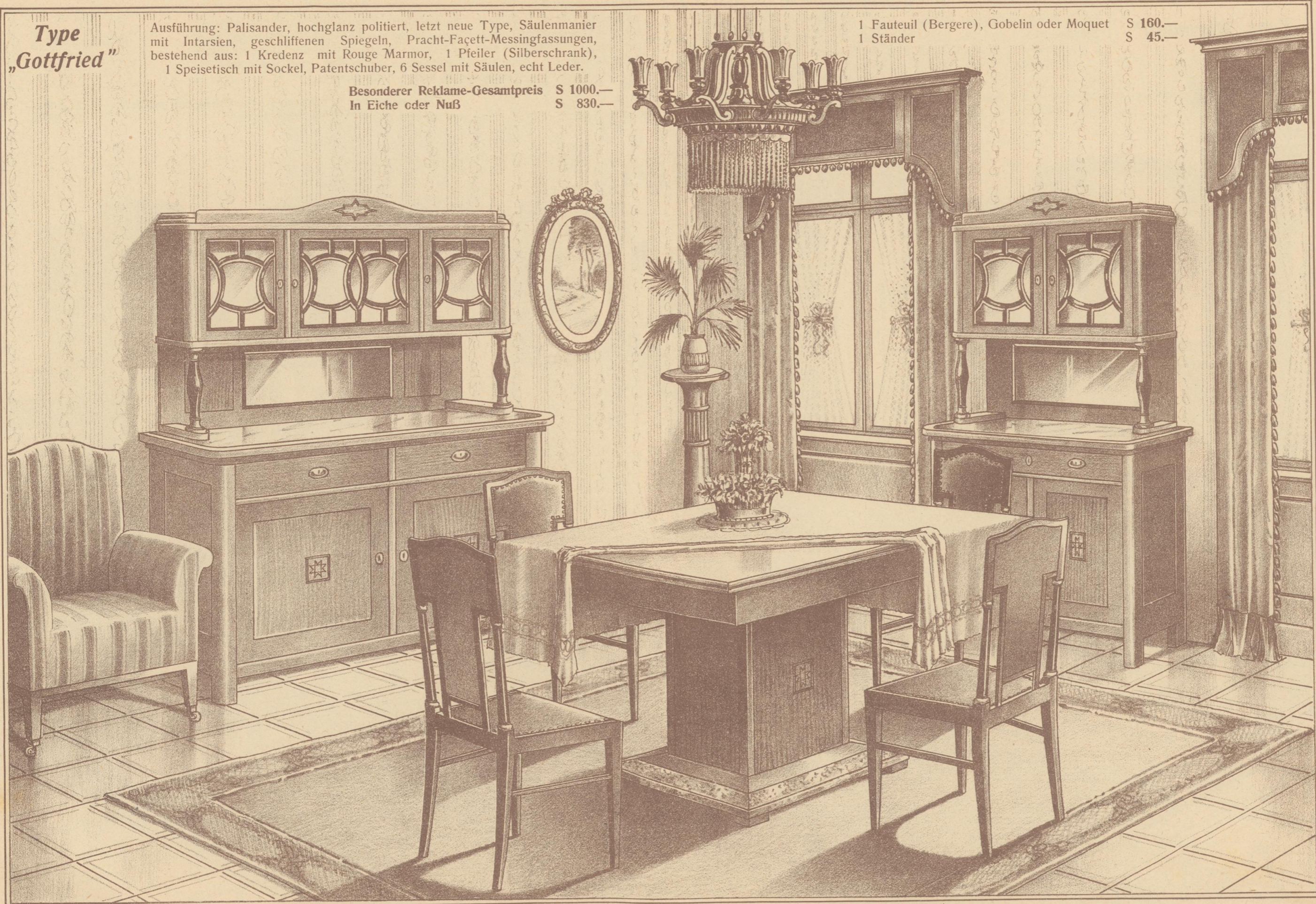
Tischler- und Tapezierer-Möbel-Niederlage RUDOLF HAAS, Wien, VI., Mariahilferstraße 79.

**Type**  
**„Gottfried“**

Ausführung: Palisander, hochglanz poliert, letzter neue Type, Säulenmanier mit Intarsien, geschliffenen Spiegeln, Pracht-Facett-Messingfassungen, bestehend aus: 1 Kredenz mit Rouge Marmor, 1 Pfeiler (Silberschrank), 1 Speisetisch mit Sockel, Patentschuber, 6 Sessel mit Säulen, echt Leder.

Besonderer Reklame-Gesamtpreis S 1000.—  
In Eiche oder Nuß S 830.—

1 Fauteuil (Bergere), Gobelin oder Moquet S 160.—  
1 Ständer S 45.—



— Letzt modernes gutes Speisezimmer. —

Type „Hermann“

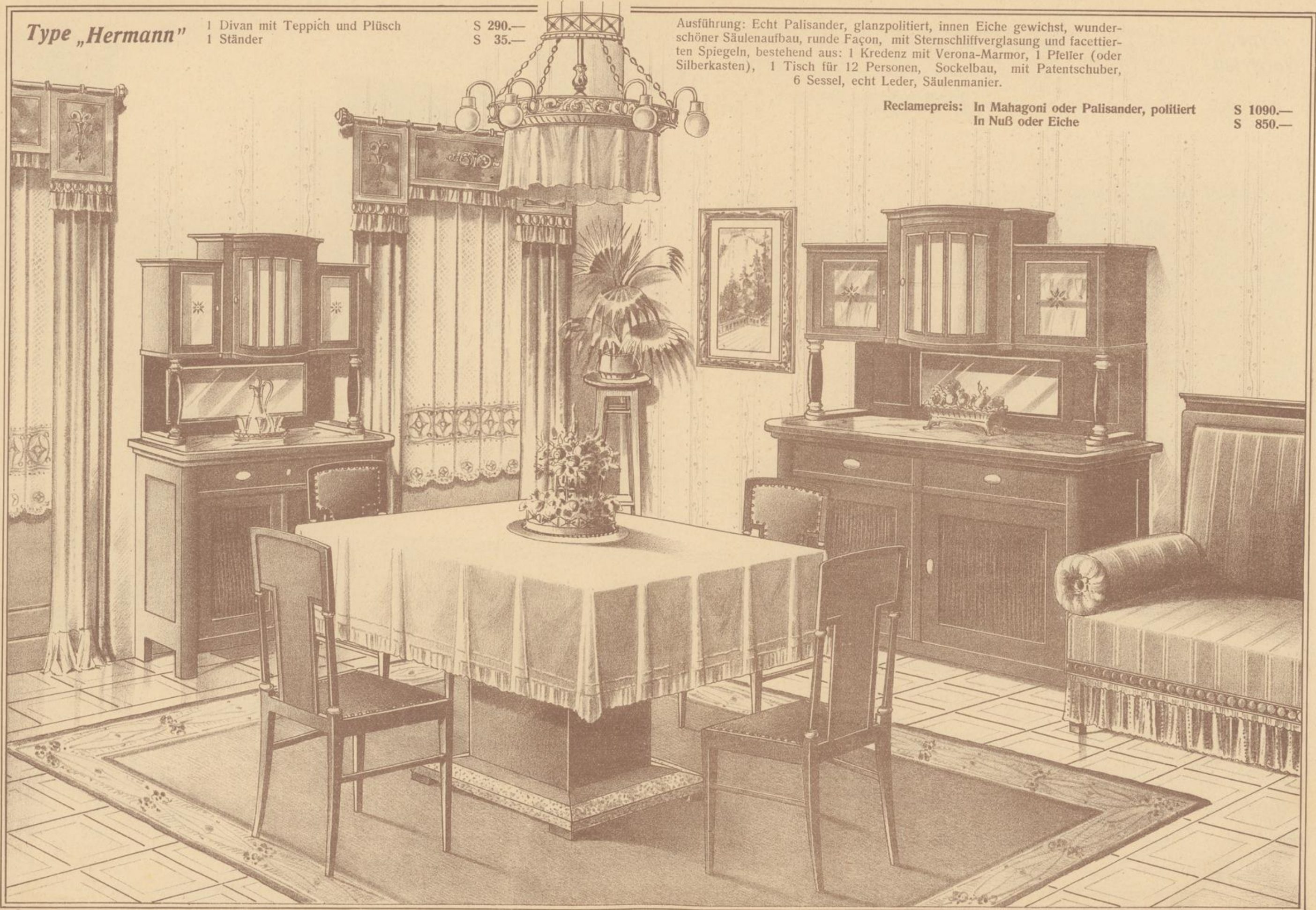
1 Divan mit Teppich und Plüsch  
1 Ständer

S 290.—  
S 35.—

Ausführung: Echt Palisander, glanzpolitiert, innen Eiche gewichst, wunderschöner Säulenaufbau, runde Façon, mit Sternschliffverglasung und facettierten Spiegeln, bestehend aus: 1 Kredenz mit Verona-Marmor, 1 Pfeller (oder Silberkasten), 1 Tisch für 12 Personen, Sockelbau, mit Patentschuber, 6 Sessel, echt Leder, Säulenmanier.

Reclamepreis: In Mahagoni oder Palisander, politiert  
In Nuß oder Eiche

S 1090.—  
S 850.—



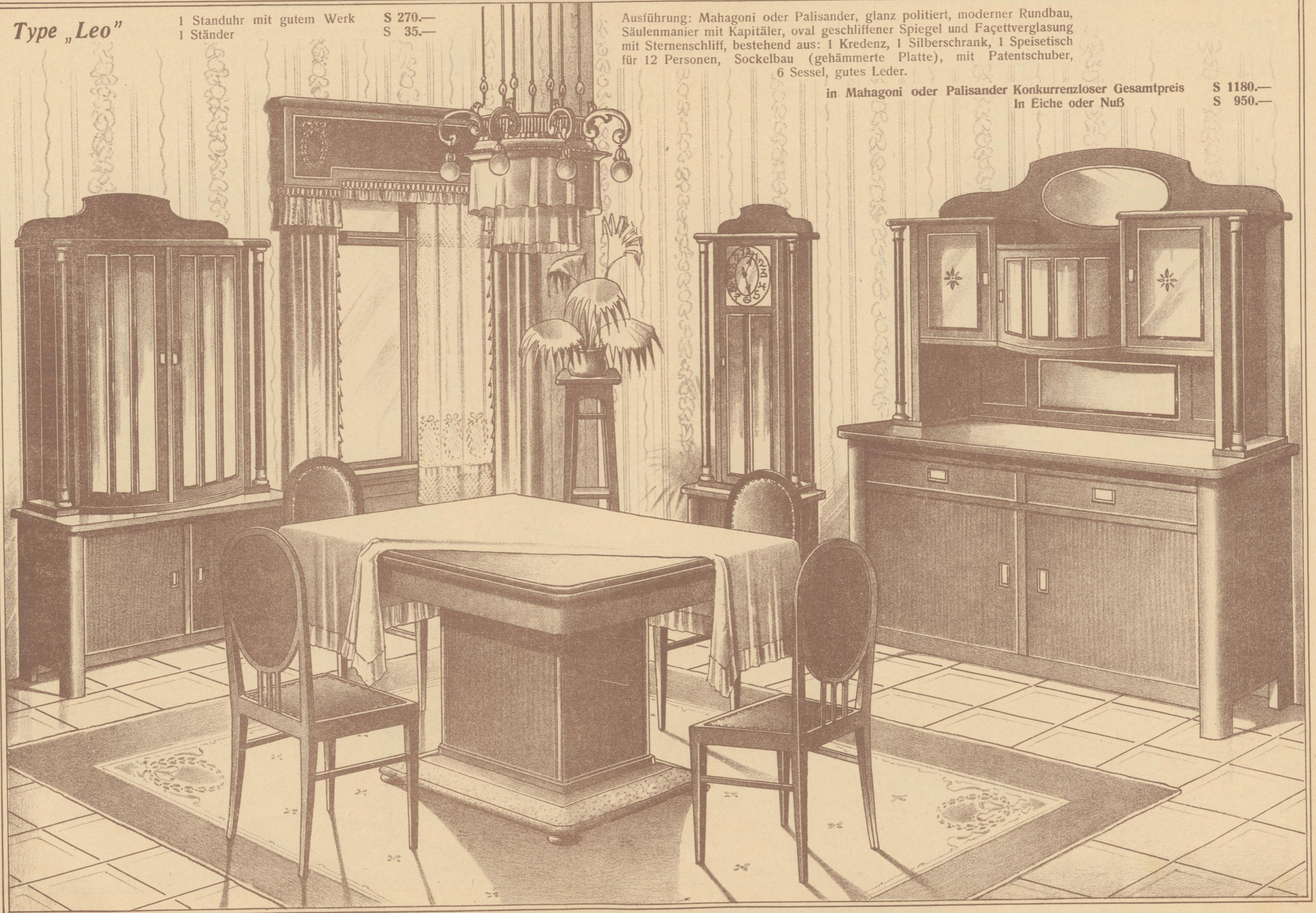
Tischler- und Tapezierer-Möbel-Niederlage RUDOLF HAAS, Wien, VI., Mariahilferstraße 79.

Type „Leo“

1 Standuhr mit gutem Werk S 270.—  
1 Ständer S 35.—

Ausführung: Mahagoni oder Palisander, glanz poliert, moderner Rundbau, Säulenmanier mit Kapitälern, oval geschliffener Spiegel und Facettverglasung mit Sternenschliff, bestehend aus: 1 Kredenz, 1 Silberschrank, 1 Speisetisch für 12 Personen, Sockelbau (gehämmerte Platte), mit Patentschuber, 6 Sessel, gutes Leder.

in Mahagoni oder Palisander Konkurrenzloser Gesamtpreis S 1180.—  
In Eiche oder Nuß S 950.—



— Apartes schönes, äußerst gediegenes, Speisezimmer. —

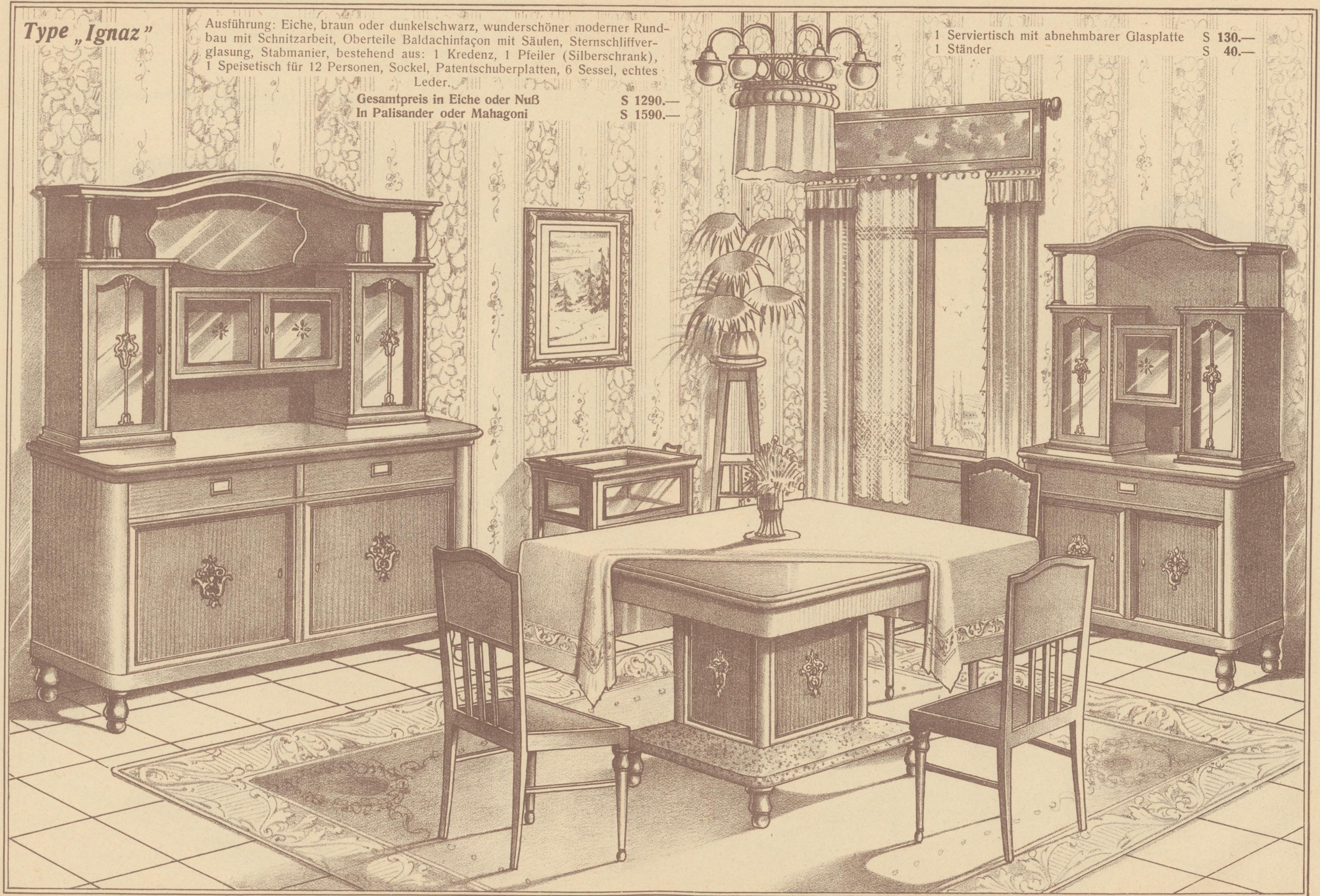
Type „Ignaz“

Ausführung: Eiche, braun oder dunkelschwarz, wunderschöner moderner Rundbau mit Schnitzarbeit, Oberteile Baldachinfaçon mit Säulen, Sternschliffverglasung, Stabmanier, bestehend aus: 1 Kredenz, 1 Pfeiler (Silberschrank), 1 Speisetisch für 12 Personen, Sockel, Patentschuberplatten, 6 Sessel, echtes Leder.

Gesamtpreis in Eiche oder Nuß  
In Palisander oder Mahagoni

S 1290.—  
S 1590.—

1 Serviertisch mit abnehmbarer Glasplatte S 130.—  
1 Ständer S 40.—



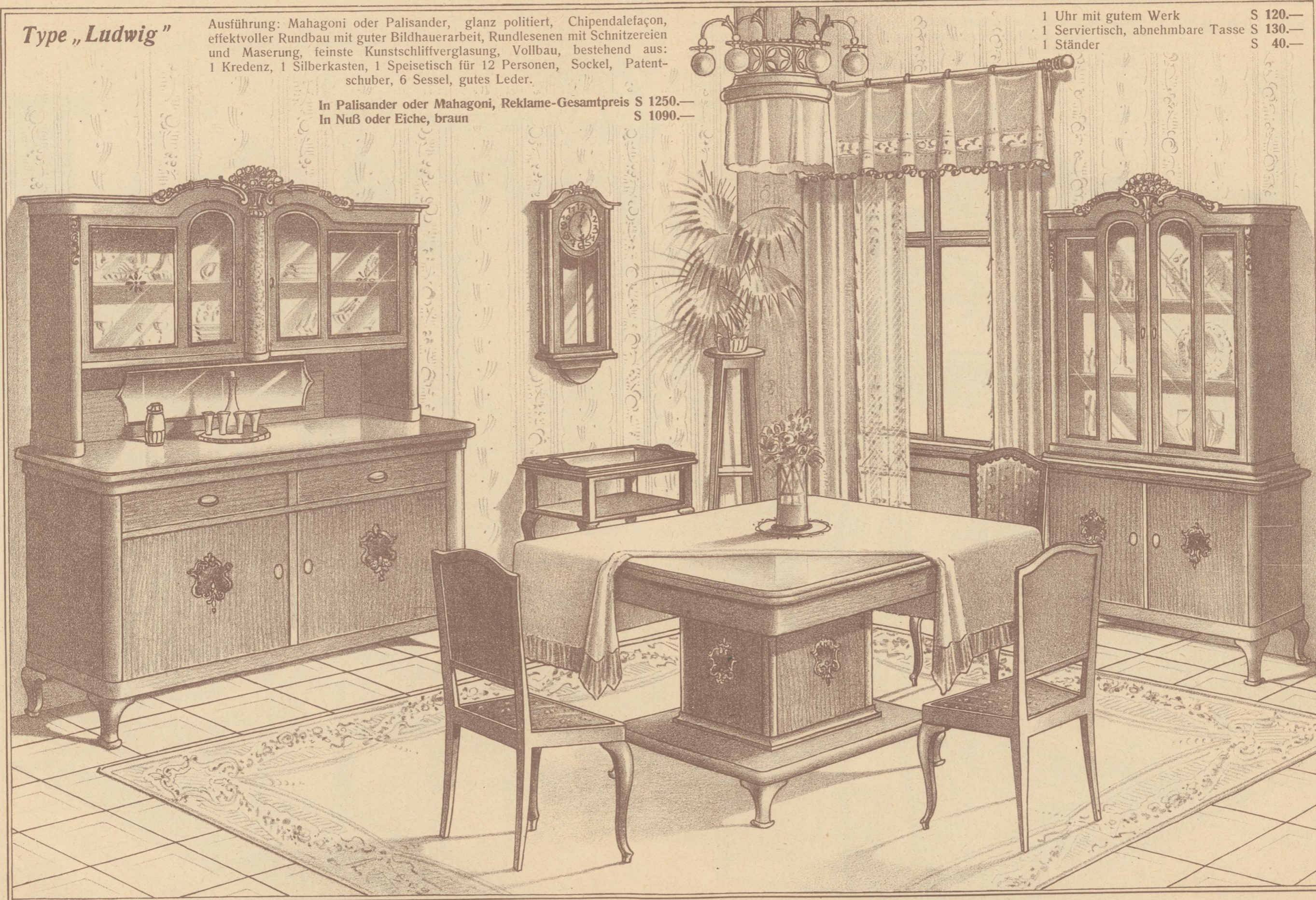
Tischler- und Tapezierer-Möbel-Niederlage RUDOLF HAAS, Wien, VI., Mariahilferstraße 79.

**Type „Ludwig“**

Ausführung: Mahagoni oder Palisander, glanz poliert, Chipendelefaçon, effektvoller Rundbau mit guter Bildhauerarbeit, Rundlesenen mit Schnitzereien und Maserung, feinste Kunstschliffverglasung, Vollbau, bestehend aus: 1 Kredenz, 1 Silberkasten, 1 Speisetisch für 12 Personen, Sockel, Patent-schuber, 6 Sessel, gutes Leder.

In Palisander oder Mahagoni, Reklame-Gesamtpreis S 1250.—  
In Nuß oder Eiche, braun S 1090.—

1 Uhr mit gutem Werk S 120.—  
1 Serviertisch, abnehmbare Tasse S 130.—  
1 Ständer S 40.—



— Sehr vornehmes und gutes Speisezimmer. —

Type „Urban“

Ausführung: Eiche, braun oder dunkelschwarz, herrlicher bombierter Unterbau mit Chipendalefüße, Stabmanier, selten schöne Maserung, Oberbau geschnitzte Kuppelfaçon, Sternschliffverglasung, bestehend aus: 1 Kredenz, 1 Silberkasten, 1 Speisetisch für 12 Personen, Sockel, Patentschuberplatten, 6 Sessel, echtes Leder.

In Eiche oder Nuß Gesamtpreis S 1680.—  
In Mahagoni oder Palisander S 1950.—

1 Uhr mit gutem Werk S 170.—  
1 Serviertisch mit abnehmbarer Glasplatte S 135.—



Tischler- und Tapezierer-Möbel-Niederlage RUDOLF HAAS, Wien, VI., Mariabilderstraße 79.

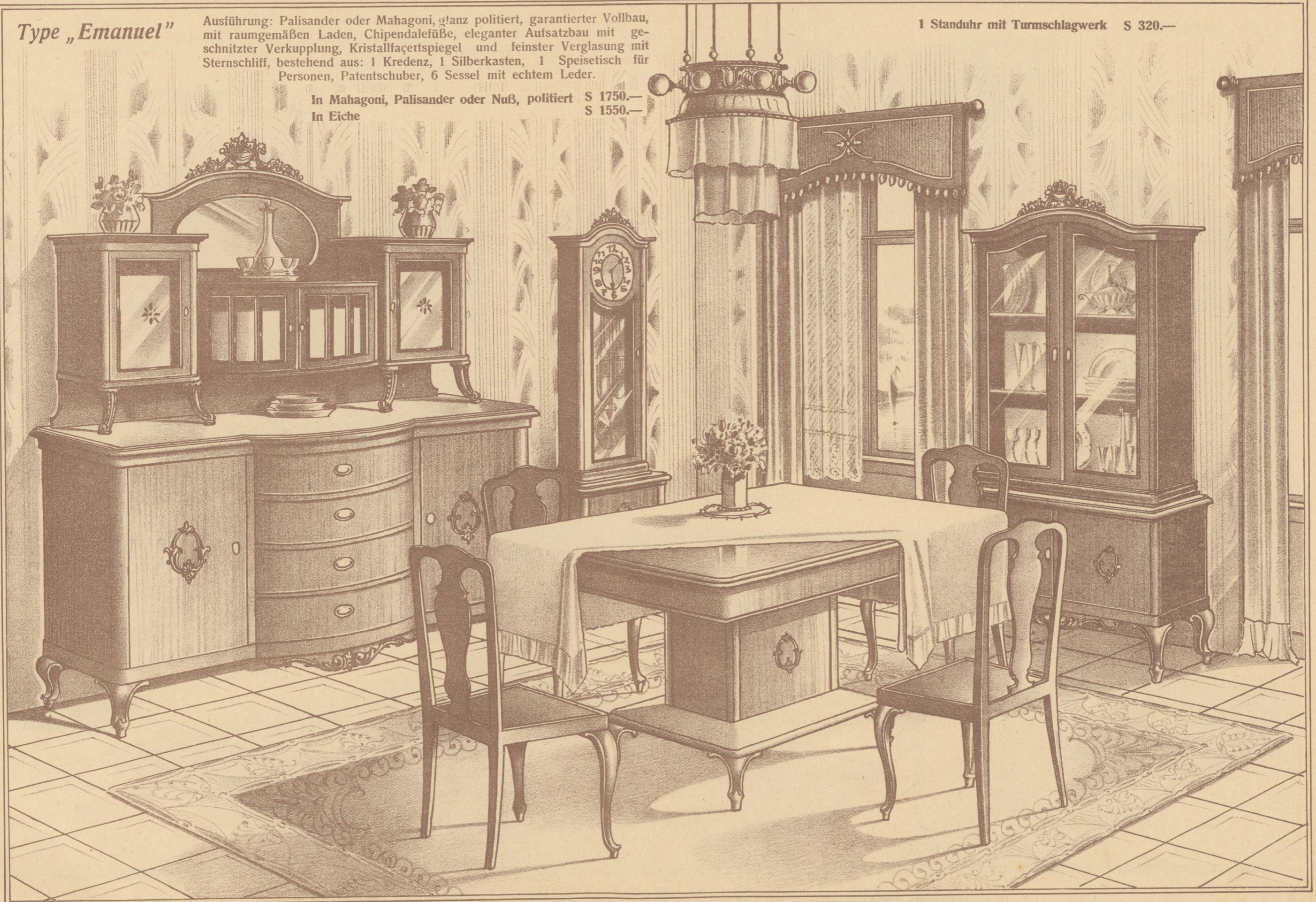


Type „Emanuel“

Ausführung: Palisander oder Mahagoni, glanz poliert, garantierter Vollbau, mit raumgemäßen Laden, Chipendalefüße, eleganter Aufsatzbau mit geschnitzter Verkopplung, Kristallfacettenspiegel und feinsten Verglasung mit Sternschliff, bestehend aus: 1 Kredenz, 1 Silberkasten, 1 Speisetisch für Personen, Patentschuber, 6 Sessel mit echtem Leder.

In Mahagoni, Palisander oder Nuß, poliert S 1750.—  
In Eiche S 1550.—

1 Standuhr mit Turmschlagwerk S 320.—



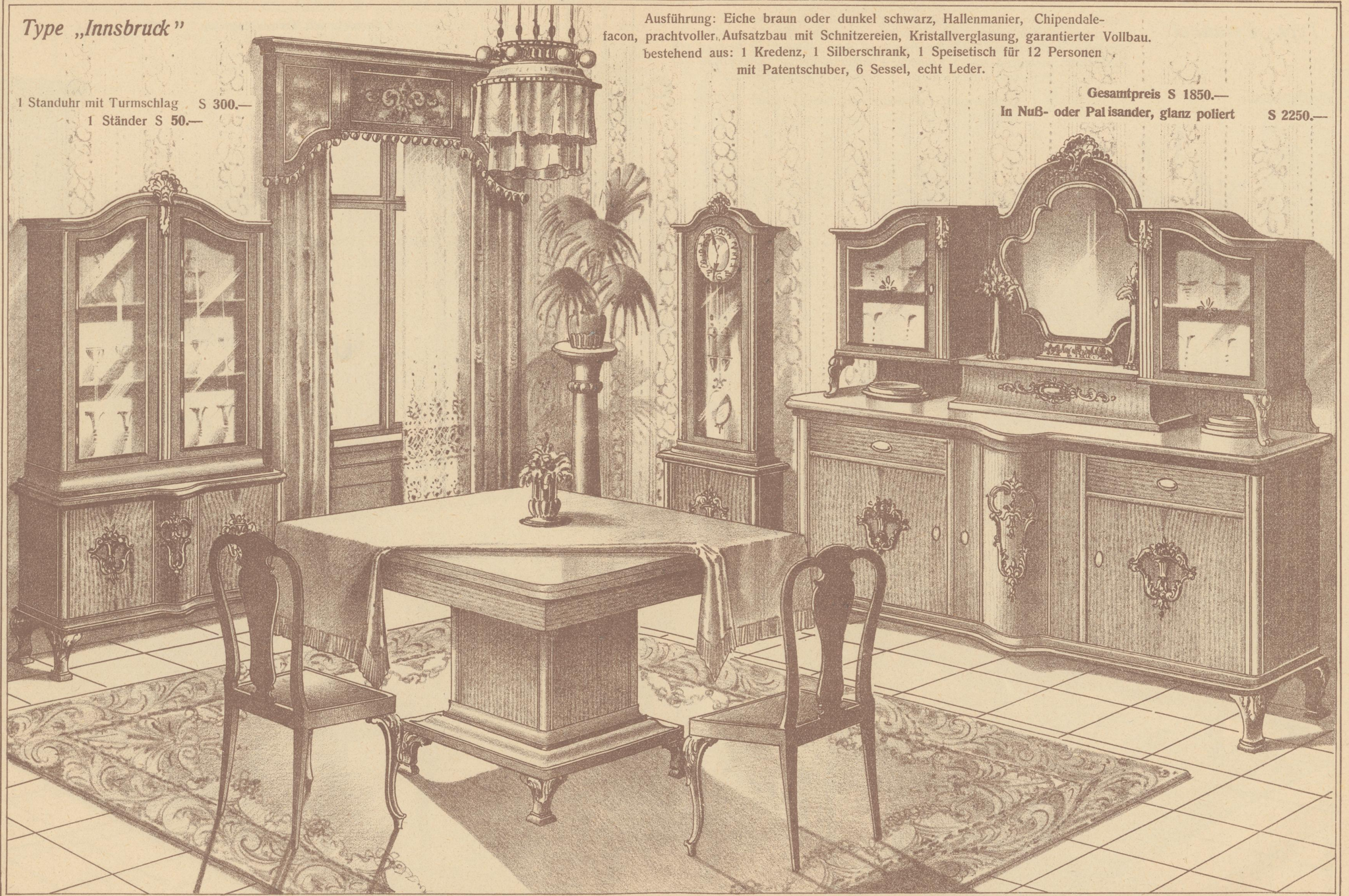
== Wunderschönes, sehr geschmackvolles Speisezimmer ==

Type „Innsbruck“

1 Standuhr mit Turmschlag S 300.—  
1 Ständer S 50.—

Ausführung: Eiche braun oder dunkel schwarz, Hallenmanier, Chipendele-  
facon, prachtvoller Aufsatzbau mit Schnitzereien, Kristallverglasung, garantierter Vollbau.  
bestehend aus: 1 Kredenz, 1 Silberschrank, 1 Speisetisch für 12 Personen  
mit Patentschuber, 6 Sessel, echt Leder.

Gesamtpreis S 1850.—  
In Nuß- oder Palisander, glanz poliert S 2250.—



Tischler- und Tapezierer-Möbel-Niederlage RUDOLF HAAS, Wien, VI., Mariahilferstraße 79.

Type  
„Schloß Ambros“

Ausführung: In braun oder dunkelschwarz Eiche, schwerster Kuppelbau mit Bildhauerarbeit, modernste Ladenanordnung, für Silber bombierde Façon, erstklassige Arbeit, bestehend aus: 1 Kredenz, 1 Silberkasten, 1 Speisetisch für 12 Personen, Patentschuberplatten, 6 Sessel mit echtem Leder oder Gobelin

in Eiche, S 2180.—  
In Nuß oder Palisander, hochglanz poliert S 2800.—

1 Standuhr mit Turmschlag-Werk S 350.—



## Type „Museum“

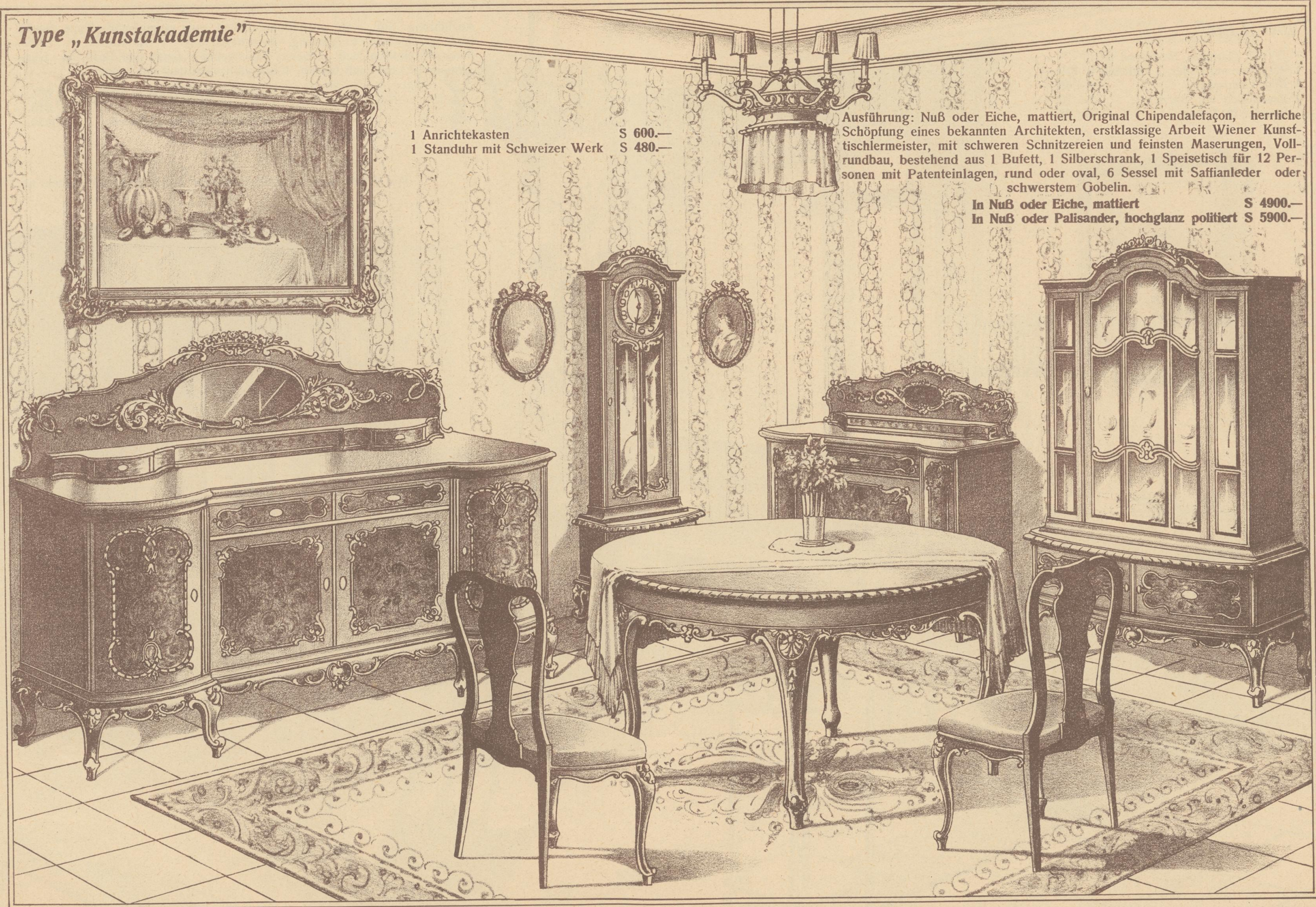
1 Anrichteschrank S 500.—  
1 Standuhr mit Schweizer Werk S 380.—

Ausführung: Nuß oder Eiche, mattiert, reiner Adamsstil mit überaus reicher Bildhauerarbeit, feinsten Verglasung, Rundbau, erstklassige Wiener Kunstschlerarbeit, bestehend aus: 1 Buffet, 1 Silbervitrine, 1 Speisetisch für 12 Personen mit Patentschuberplatten, rund oder oval, 6 Tafelstühle mit echtem Leder oder schwerem Gobelin.

In Nuß oder Eiche, mattiert S 3900.—  
In Nuß oder Palisander, hochglanz poliert S 4500.—



Type „Kunstakademie“



1 Anrichtekasten S 600.—  
1 Standuhr mit Schweizer Werk S 480.—

Ausführung: Nuß oder Eiche, mattiert, Original Chipendalefaçon, herrliche Schöpfung eines bekannten Architekten, erstklassige Arbeit Wiener Kunsttischlermeister, mit schweren Schnitzereien und feinsten Maserungen, Vollrundbau, bestehend aus 1 Bufett, 1 Silberschrank, 1 Speisetisch für 12 Personen mit Patenteinlagen, rund oder oval, 6 Sessel mit Saffianleder oder schwerstem Gobelin.

In Nuß oder Eiche, mattiert S 4900.—  
In Nuß oder Palisander, hochglanz politiert S 5900.—