

Wienbibliothek im Rathaus

d 343221

9 - SD 25 - 062015 - MA 21

Wienfluss - Regulierung
1894 - 1900.

4213.01C1

70. Bilder

d-343221



DS-2016-7782

GEMEINDE WIEN.

WIENFLUSS-REGULIRUNG.



Fotogr. v. R. Lechner, Wien

aufgen. am 18. Febr. 1897.

GRUNDWEHR AM ANFANG DER REGULIRUNGSTRECKE DES WIENFLUSSES.

Bücherei
des Wiener
Stadt-Bauamtes

H213 B

1



GEMEINDE WIEN.

WIENFLUSS-REGULIRUNG.



Fotogr. v R. Lechner, Wien.

Aufgen. am 19. September 1900.

ENDWERK DER STAUBASSINS IN WEIDLINGAU.

4213 B

2



GEMEINDE WIEN.

WIENFLUSS-REGULIRUNG.



Fotogr. v R. Lechner, Wien.

Aufgen. am 19. September 1900.

FUNDIRUNG DES RECHENS IM VORBASSIN WEIDLINGAU.

3



GEMEINDE WIEN.

WIENFLUSS-REGULIRUNG.



Fotogr. v R. Lechner, Wien.

Aufgen. am 19. September 1900.

FUNDIRUNG DES RECHENS IM VORBASSIN WEIDLINGAU.

4213 B

u



GEMEINDE WIEN.

WIENFLUSS-REGULIRUNG.



Fotogr. v. R. Lechner, Wien

aufgen. am 18. Febr. 1897.

GESAMMTANSICHT DES SPERRWERKES BEI MARIABRUNN.

Bücherei
des Wiener
Stadt-Bauamtes

5



GEMEINDE WIEN.

WIENFLUSS-REGULIRUNG.



Fotogr. v. R. Lechner, Wien

aufgen. am 18. Febr. 1897.

BAUSTELLE BEI STAUWEHR I, MARIABRUNN.

Bücherei
des Wiener
Stadt-Bauamtes



GEMEINDE WIEN.

WIENFLUSS-REGULIRUNG.



Fotogr. v. R. Lechner, Wien

aufgen. am 18. Febr. 1897.

DETAIL DES STAUWEHRES I.

Bücherei
des Wiener
Stadt-Bauamtes

7



GEMEINDE WIEN.

WIENFLUSS-REGULIRUNG.



Fotogr. v. R. Lechner, Wien

aufgen. am 18. Febr. 1897.

SCHOTTERWÄSCHE BEI MARIABRUNN.

Bücherei
des Wiener
Stadt-Bauamtes



GEMEINDE WIEN.

WIENFLUSS-REGULIRUNG.



Fotogr. v. R. Lechner, Wien

aufgen. am 18. Febr. 1897.

EINLASSWERK IN DAS GROSSE MAUERBACH-BASSIN.

Bücherei
des Wiener
Stad-Bauamtes

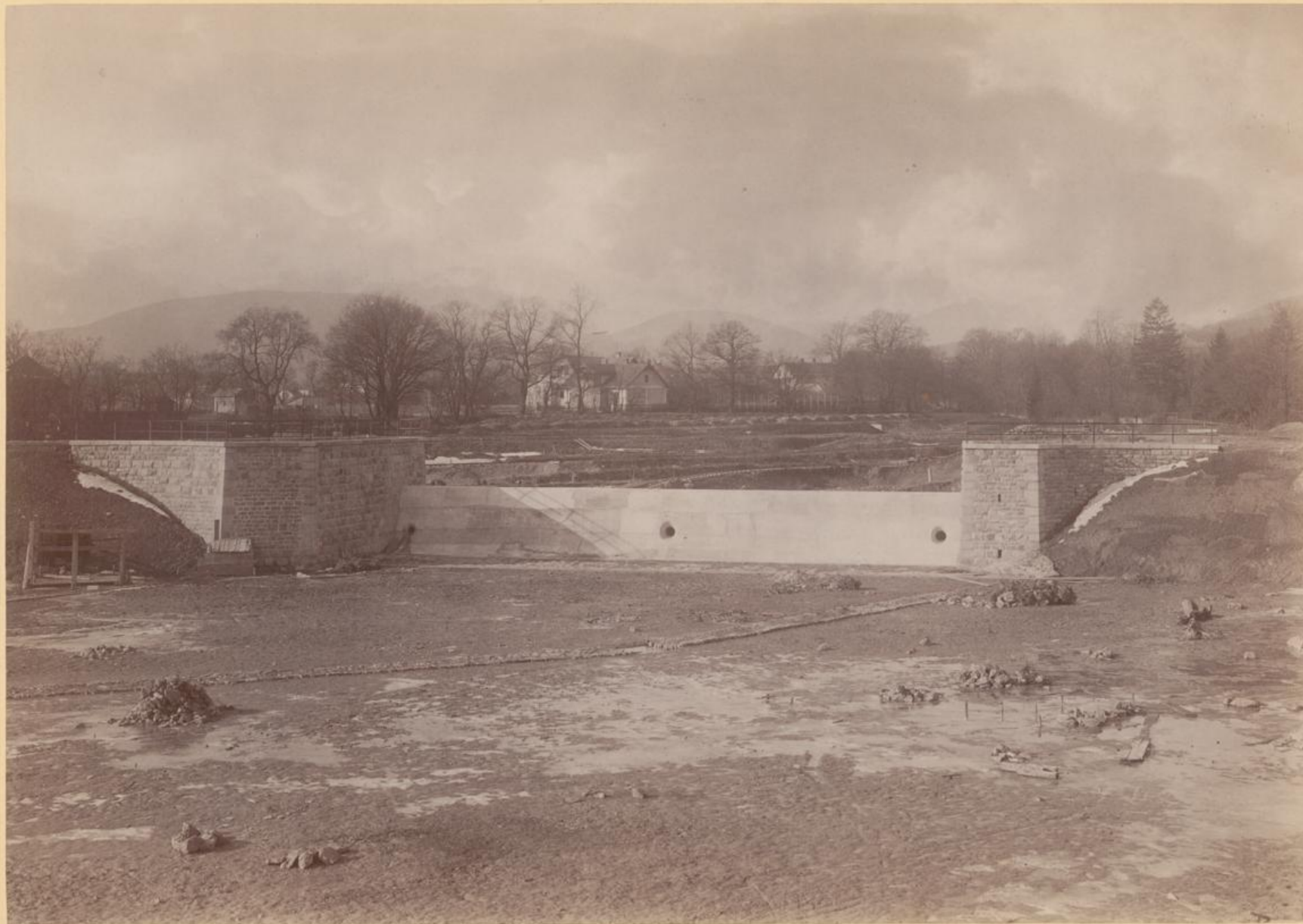
4213 B

9



GEMEINDE WIEN.

WIENFLUSS-REGULIRUNG.



Fotogr. v. R. Lechner, Wien

aufgen. am 18. Febr. 1897.

EINLAUFWERK IN DAS GROSSE MAUERBACH-BASSIN.

Bücherei
des Wiener
Stad-Bauamtes

42 13 B

10



GEMEINDE WIEN.

WIENFLUSS-REGULIRUNG.



Fotogr. v. R. Lechner, Wien

aufgen. am 18. Febr. 1897.

AUSLASS-SCHLEUSE DES GROSSEN MAUERBACH-BASSINS.

Bücherei
des Wiener
Stadt-Bauamtes

4213 B

11



GEMEINDE WIEN.

WIENFLUSS-REGULIRUNG.



Fotogr. v. R. Lechner, Wien

aufgen. am 18. Febr. 1897.

CORRECTION DES MAUERBACHES.



12



GEMEINDE WIEN.

WIENFLUSS-REGULIRUNG.



Fotogr. v. R. Lechner, Wien

aufgen. am 18. Febr. 1897.

ALTE AUHOFBRÜCKE ÜBER DIE WIEN.

Bücherei
des Wiener
Stadt-Bauamtes

13



GEMEINDE WIEN.

WIENFLUSS-REGULIRUNG.



Fotogr. v. R. Lechner, Wien

aufgen. am 18. Febr. 1897.

NEUE AUHOFBRÜCKE ÜBER DEN REGUL. WIENFLUSS.

Bücherei
des Wiener
Stadt-Baumeisters

14



GEMEINDE WIEN.

WIENFLUSS-REGULIRUNG.



Fotogr. v. R. Lechner, Wien

aufgen. am 18. Juni 1897.

ANSICHT VON DER NEUEN AUHOFBRÜCKE.

Bücherei
des Wiener
Stadt-Bauamtes



GEMEINDE WIEN.

WIENFLUSS-REGULIRUNG.



Fotogr. v. R. Lechner, Wien.

Aufgen. am 19. September 1900.

EINMÜNDUNG DES HALTERBACHES IN DEN WIENFLUSS.



GEMEINDE WIEN.

WIENFLUSS-REGULIRUNG.



Fotogr. v. R. Lechner, Wien

aufgen. am 5. März 1897.

SCHLOSSBRÜCKE IN SCHÖNBRUNN.



GEMEINDE WIEN.

WIENFLUSS-REGULIRUNG.



Fotogr. v. R. Lechner, Wien

aufgen. am 5. März 1897.

KAISER FRANZ-JOSEFS-BRÜCKE IN HIETZING.

Bücherei
des Wiener
Stadt-Bauamtes

13



GEMEINDE WIEN.

WIENFLUSS-REGULIRUNG.



Fotogr. v. R. Lechner, Wien

aufgen. am 5. März 1897.

PARTIE BEIM SECHSHAUSER HOF MIT LOBKOWITZBRÜCKE.



GEMEINDE WIEN.

WIENFLUSS-REGULIRUNG.



Fotogr. v. R. Lechner, Wien

aufgen. am 5. März 1897.

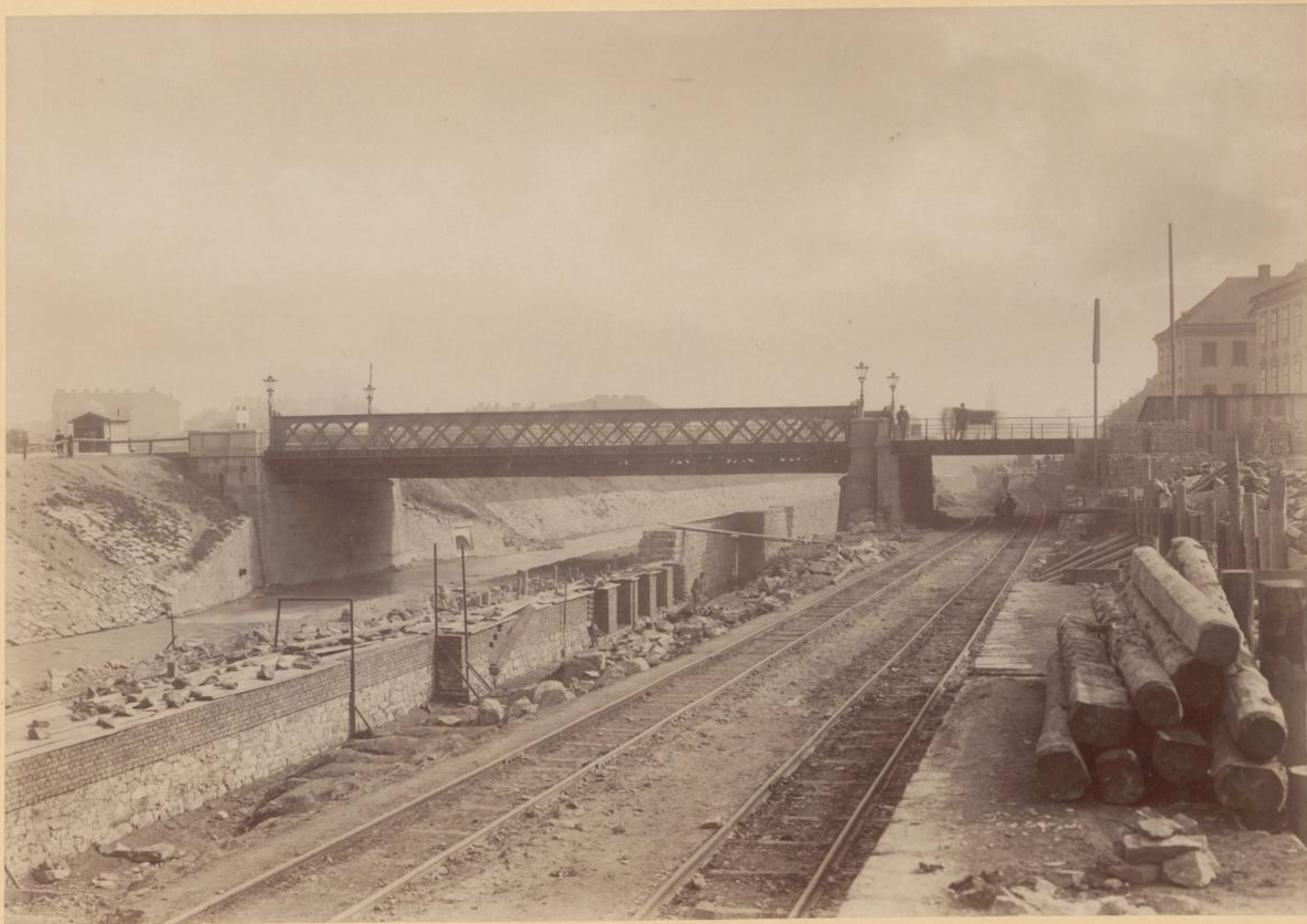
PARTIE OBERHALB DES WALTHERSTEGES
(GAUDENZDORFER GASANSTALT).

Bücherei
des Wiener
Stadt-Bauamtes



GEMEINDE WIEN.

WIENFLUSS-REGULIRUNG.



Fotogr. v. R. Lechner, Wien

aufgen. am 5. März 1897.

MARIA THERESIA-BRÜCKE IN MEIDLING.



GEMEINDE WIEN.

WIENFLUSS-REGULIRUNG.



Fotogr. v. R. Lechner, Wien

aufgen. am 5. März 1897.

STORCHEN-STEG IN MEIDLING.



GEMEINDE WIEN.

WIENFLUSS-REGULIRUNG.



Fotogr. v. R. Lechner, Wien

aufgen. am 5. März 1897.

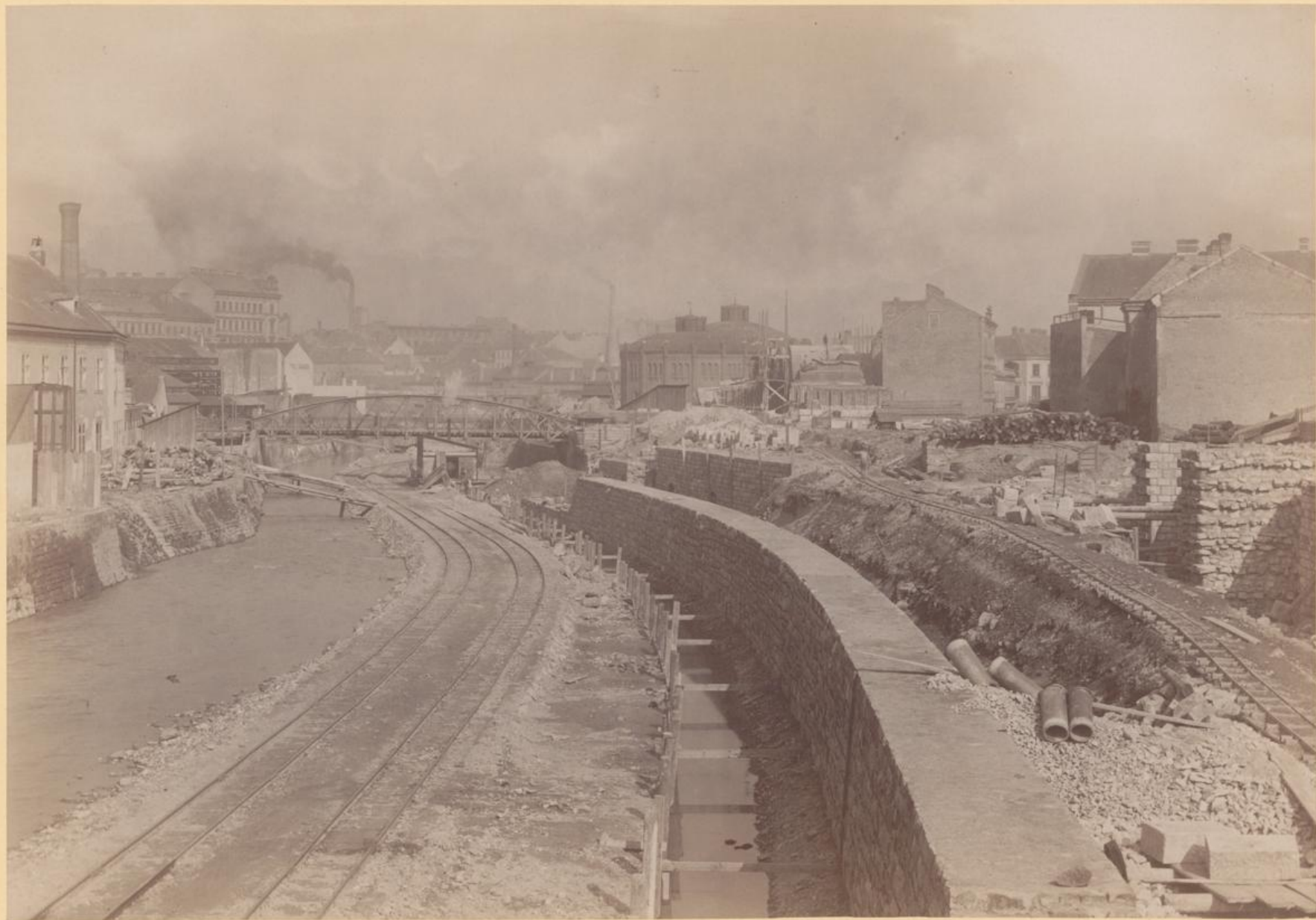
STIEGERBRÜCKE IN MEIDLING.

Bücherei
des Wiener
Stadt-Bauamtes



GEMEINDE WIEN.

WIENFLUSS-REGULIRUNG.



Fotogr. v. R. Lechner, Wien

aufgen. am 5. März 1897.

KOBINGERSTEG IN MEIDLING.

24



GEMEINDE WIEN.

WIENFLUSS-REGULIRUNG.



Fotogr. v. R. Lechner, Wien

aufgen. am 5. März 1897.

PARTIE BEIM GUMPENDORFER SCHLACHTHAUS.



GEMEINDE WIEN.

WIENFLUSS-REGULIRUNG.



Fotogr. v. R. Lechner, Wien

aufgen. am 5. März 1897.

WACKENRODERSTEG NÄCHST DER MUNDSTHURMERLINIE.



GEMEINDE WIEN.

WIENFLUSS-REGULIRUNG.



Fotogr. v. R. Lechner, Wien

aufgen. am 5. März 1897.

PARTIE OBERHALB DER NEVILLEBRÜCKE.



GEMEINDE WIEN.

WIENFLUSS-REGULIRUNG.



Fotogr. v. R. Lechner, Wien

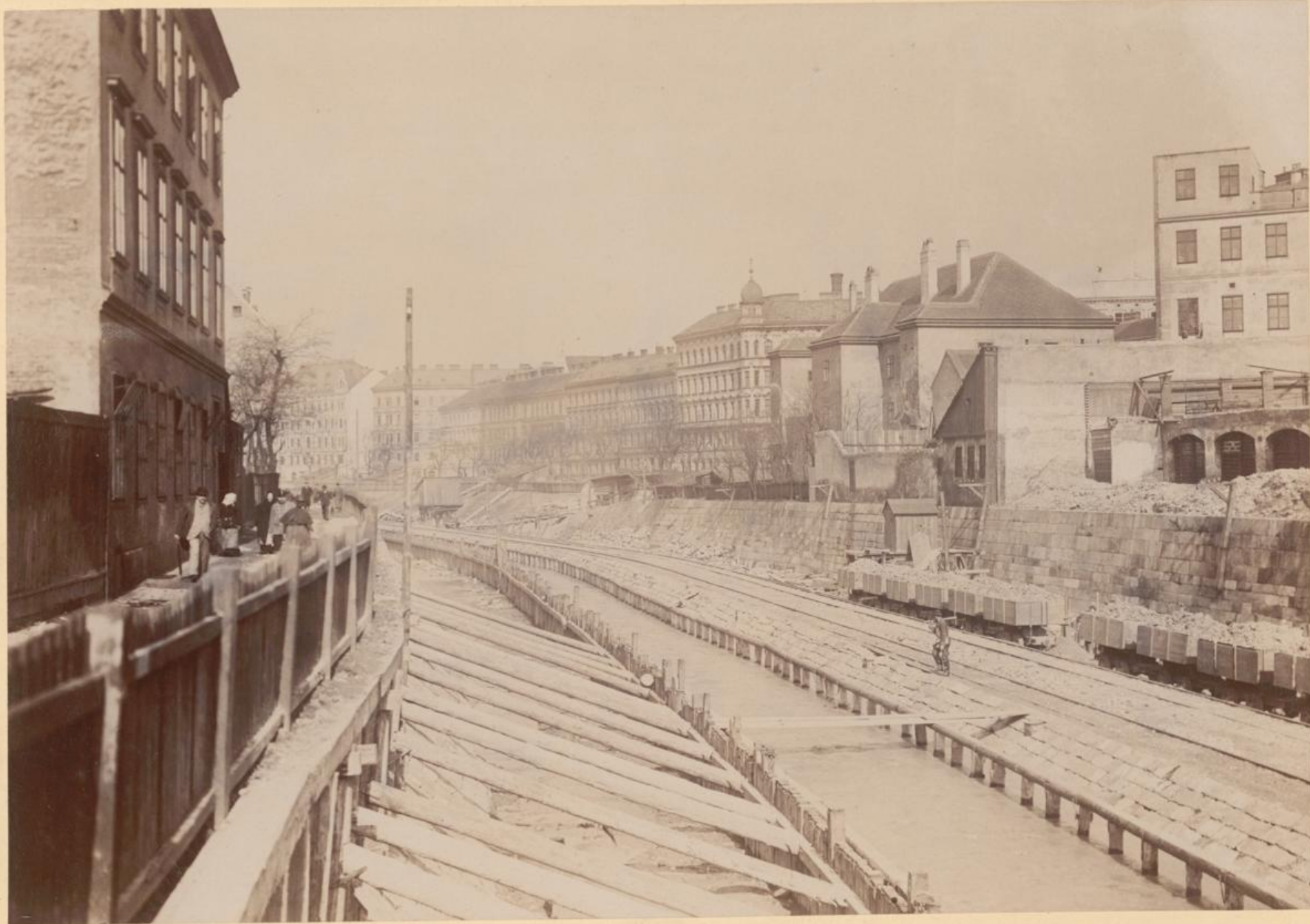
aufgen. am 5. März 1897.

PARTIE OBERHALB DES REINPRECHTSDORFERSTEGES.



GEMEINDE WIEN.

WIENFLUSS-REGULIRUNG.



Fotogr. v. R. Lechner, Wien

aufgen. am 26. März 1897.

PARTIE DER UFERGASSE UNTERHALB DES REINPRECHTSDORFERSTEGES.



GEMEINDE WIEN.

WIENFLUSS-REGULIRUNG.



Fotogr. v. R. Lechner, Wien

aufgen. am 26. März 1897.

PILGRAMBRÜCKE VON OBERHALB GESEHEN.



GEMEINDE WIEN.

WIENFLUSS-REGULIRUNG.



Fotogr. v. R. Lechner, Wien

aufgen. am 26. März 1897.

MAGDALENERBRÜCKE.



GEMEINDE WIEN.

WIENFLUSS-REGULIRUNG.



Fotogr. v. R. Lechner, Wien

aufgen. am 26. März 1897.

PARTIE UNTERHALB DER MAGDALENEBRÜCKE.



GEMEINDE WIEN.

WIENFLUSS-REGULIRUNG.



Fotogr. v. R. Lechner, Wien

aufgen. am 26. März 1897.

RUDOLFSBRÜCKE VON UNTERHALB GEGEHEN.



GEMEINDE WIEN.

WIENFLUSS-REGULIRUNG.



Fotogr. v. R. Lechner, Wien

aufgen. am 26. März 1897.

LEOPOLDSBRÜCKE.



GEMEINDE WIEN.

WIENFLUSS-REGULIRUNG.



Fotogr. v. R. Lechner, Wien

aufgen. am 26. März 1897.

SCHIKANEDERSTEG.



GEMEINDE WIEN.

WIENFLUSS-REGULIRUNG.



Fotogr. v. R. Lechner, Wien

aufgen. am 26. März 1897.

ELISABETHBRÜCKE.



GEMEINDE WIEN.

WIENFLUSS-REGULIRUNG.



Fotogr. v. R. Lechner, Wien

aufgen. am 26. März 1897.

NOTHBRÜCKE OBERHALB DER ELISABETHBRÜCKE.



GEMEINDE WIEN.

WIENFLUSS-REGULIRUNG.



Fotogr. v. R. Lechner, Wien.

aufgen. am 22. März 1898.

ABTRAGUNG DER ELISABETHBRÜCKE (MIT NOTHBRÜCKE).



GEMEINDE WIEN.

WIENFLUSS-REGULIRUNG.



Fotogr. v. R. Lechner, Wien.

aufgen. am 22. März 1898.

ABTRAGUNG DER ELISABETHBRÜCKE.



GEMEINDE WIEN.

WIENFLUSS-REGULIRUNG.



Fotogr. v. R. Lechner, Wien.

aufgen. am 11. October 1898.

BETONIRUNG EINES GEWÖLBERINGES UNTERHALB DER ELISABETHBRÜCKE.



GEMEINDE WIEN.

WIENFLUSS-REGULIRUNG.



Fotogr. v. R. Lechner, Wien.

aufgen. am 15. April 1898.

ARBEITSPLATZ IN DER VERLÄNGERTEN ACADEMIESTRASSE.



GEMEINDE WIEN.

WIENFLUSS-REGULIRUNG.



Fotogr. v. R. Lechner, Wien.

aufgen. am 11. October 1898.

MONIERGEWÖLBE ÜBER DER HALTESTELLE „AKADEMIESTRASSE“
DER WIENER STADTBahn.



GEMEINDE WIEN.

WIENFLUSS-REGULIRUNG.



Fotogr. v. R. Lechner, Wien

aufgen. am 26. März 1897.

PARTIE BEI DER AKADEMIESTRASSE.



GEMEINDE WIEN.

WIENFLUSS-REGULIRUNG.



Fotogr. v. R. Lechner, Wien.

aufgen. am 14. April 1898.

ÜBERSICHT DER STRECKE: SCHWARZENBERGBRÜCKE-ELISABETHBRÜCKE.



GEMEINDE WIEN.

WIENFLUSS-REGULIRUNG.



Fotogr. v. R. Lechner, Wien

aufgen. am 26. März 1897.

SCHWARZENBERGBRÜCKE.



GEMEINDE WIEN.

WIENFLUSS-REGULIRUNG.



Fotogr. v. R. Lechner, Wien.

aufgen. am 22. März 1898.

ABTRAGUNG DER SCHWARZENBERGBRÜCKE.



GEMEINDE WIEN.

WIENFLUSS-REGULIRUNG.



Fotogr. v. R. Lechner, Wien

aufgen. am 26. März 1897.

JEGETTHOFFBRÜCKE.



GEMEINDE WIEN.

WIENFLUSS-REGULIRUNG.



Fotogr. v. R. Lechner, Wien.

aufgen. am 22. März 1898.

LEHRGERÜST FÜR DIE EINWÖLBUNG OBERHALB DER JEGETTHOFFBRÜCKE.



GEMEINDE WIEN.

WIENFLUSS-REGULIRUNG.



Fotogr. v. R. Lechner, Wien.

aufgen. am 22. März 1898.

AUFSTELLUNG DES LEHRGERÜSTES FÜR DIE EINWÖLBUNG.

U9



GEMEINDE WIEN.

WIENFLUSS-REGULIRUNG.



Fotogr. v. R. Lechner, Wien.

aufgen. am 15. April 1898.

ANSICHT DES ERSTEN GEWÖLBERINGES BEI DER JEGETTHOFFBRÜCKE.



GEMEINDE WIEN.

WIENFLUSS-REGULIRUNG.



Fotogr. v. R. Lechner, Wien.

autgen. am 11. October 1898.

ABTRAGUNG DER PFEILER DER TEGETTHOFFBRÜCKE.

5A



GEMEINDE WIEN.

WIENFLUSS-REGULIRUNG.



Fotogr. v. R. Lechner, Wien.

aufgen. Ende Mai 1897.

ANSICHT VON DER JEGETTHOFFBRÜCKE NACH ABWÄRTS.



GEMEINDE WIEN.

WIENFLUSS-REGULIRUNG.



Fotogr. v. R. Lechner, Wien.

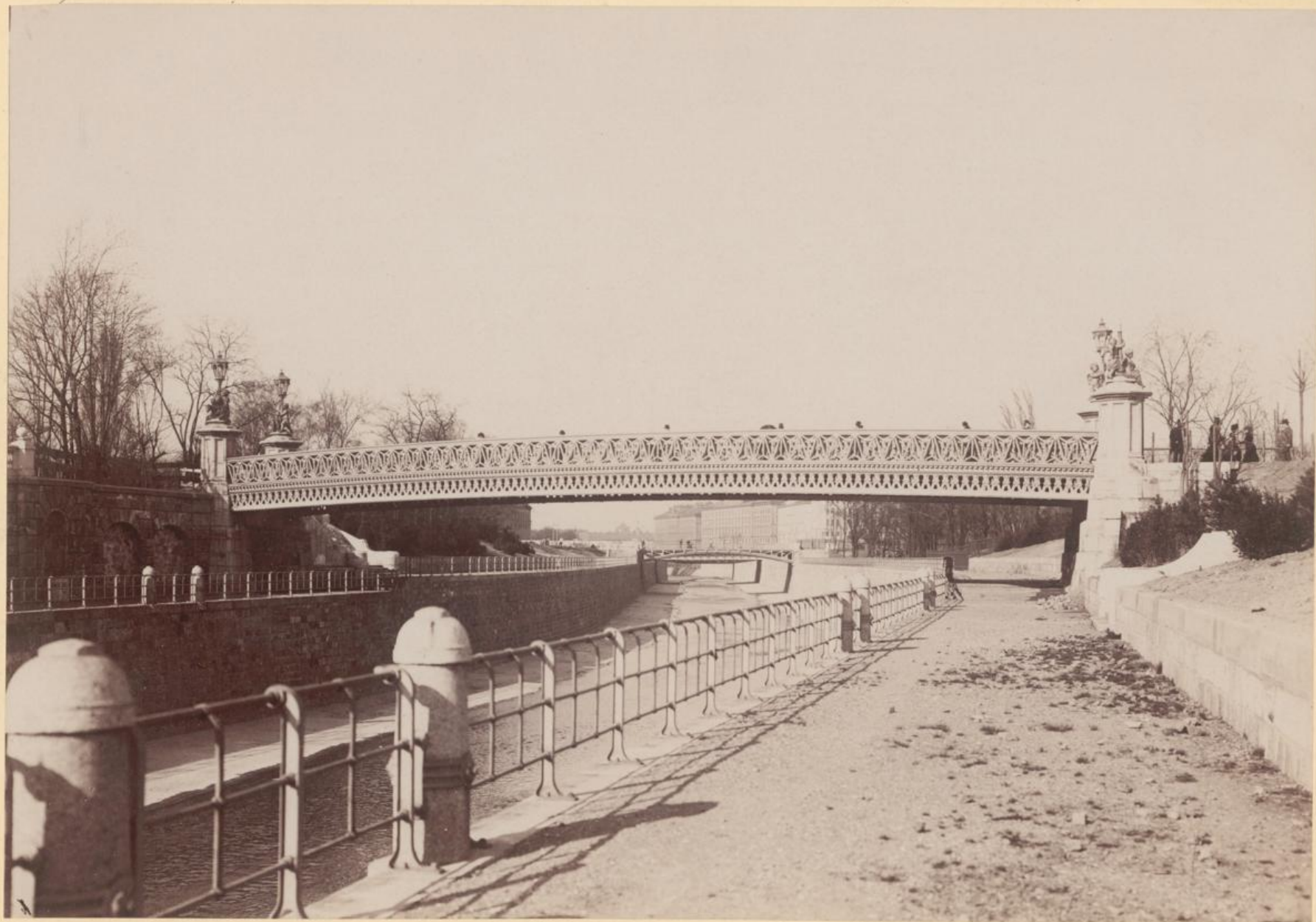
aufgen. Ende Mai 1897.

CAROLINENBRÜCKE.



GEMEINDE WIEN.

WIENFLUSS-REGULIRUNG.



Fotogr. v. R. Lechner, Wien.

Aufgen. am 4. April 1901.

CAROLINENBRÜCKE NACH DER HEBUNG.



GEMEINDE WIEN.

WIENFLUSS-REGULIRUNG.



Fotogr. v. R. Lechner, Wien.

aufgen. Ende Mai 1897.

DIE STUBENTHORBRÜCKE VON OBERHALB GEGEHEN.



GEMEINDE WIEN.

WIENFLUSS-REGULIRUNG.



Fotogr. v. R. Lechner, Wien.

Aufgen. am 23. December 1898.

BAUZUSTAND OBERHALB DER STUBENTHORBRÜCKE.



GEMEINDE WIEN.

WIENFLUSS-REGULIRUNG.



Fotogr. v. R. Lechner, Wien.

Aufgen. am 23. December 1898.

BAUZUSTAND OBERHALB DER STUBENTHORBRÜCKE.



GEMEINDE WIEN.

WIENFLUSS-REGULIRUNG.



Fotogr. v. R. Lechner, Wien.

aufgen. am 11. October 1898.

VERLEGUNG DES WIENFLUSSBETTES BEI DER STUBENTHORBRÜCKE.



GEMEINDE WIEN.

WIENFLUSS-REGULIRUNG.



Fotogr. v. R. Lechner, Wien.

Aufgen. am 23. December 1898.

BAUZUSTAND UNTERHALB DER STUBENTHORBRÜCKE.



GEMEINDE WIEN.

WIENFLUSS-REGULIRUNG.



Fotogr. v. R. Lechner, Wien.

Aufgen. am 23. December 1898.

BAUZUSTAND UNTERHALB DER STUBENTHORBRÜCKE.



GEMEINDE WIEN.

WIENFLUSS-REGULIRUNG.



Fotogr. v. R. Lechner, Wien.

aufgen. Anfang Juni 1897.

DIE STUBENTHORBRÜCKE VON UNTERHALB GESEHEN.

6A



GEMEINDE WIEN.

WIENFLUSS-REGULIRUNG.



Fotogr. v. R. Lechner, Wien.

aufgen. am 11. October 1898.

HERSTELLUNG DES WIENFLUSSBETTES UNTERHALB DER STUBENTHORBRÜCKE.



GEMEINDE WIEN.

WIENFLUSS-REGULIRUNG.



Fotogr. v R. Lechner, Wien.

Aufgen. am 4. April 1901.

STUBENTHORBRÜCKE NACH DER REGULIRUNG.



GEMEINDE WIEN.

WIENFLUSS-REGULIRUNG.



Fotogr. v. R. Lechner, Wien.

aufgen. am 11. October 1898.

VERLEGUNG DES WIENFLUSSBETTES IN DER VERL. MARXERGASSE
(MIT ANSICHT DER ALTEN UFERVERSICHERUNG).



GEMEINDE WIEN.

WIENFLUSS-REGULIRUNG.



Fotogr. v. R. Lechner, Wien

aufgen. Ende Mai 1897.

ZOLLAMTSBRÜCKE.



GEMEINDE WIEN.

WIENFLUSS-REGULIRUNG.



Fotogr. v. R. Lechner, Wien.

augen. am 11. October 1898.

VERLEGUNG DES WIENFLUSSBETTES BEI DER ZOLLAMTSBRÜCKE.



GEMEINDE WIEN.

WIENFLUSS-REGULIRUNG.



Fotogr. v R. Lechner, Wien.

Aufgen. am 4. April 1901.

ZOLLAMTSSTEG UND STADTBAHNBRÜCKE.



GEMEINDE WIEN.

WIENFLUSS-REGULIRUNG.



Fotogr. v. R. Lechner, Wien

aufgen. Ende Mai 1897.

RADEZKYBRÜCKE.



GEMEINDE WIEN.

WIENFLUSS-REGULIRUNG.



Fotogr. v. R. Lechner, Wien.

aufgen. Anfang Juni 1897.

MÜNDUNG DES WIENFLUSSES IN DEN DONAUCANAL.



GEMEINDE WIEN.

WIENFLUSS-REGULIRUNG.



Fotogr. v. R. Lechner, Wien.

Aufgen. am 4. April 1901.

RADEZKYBRÜCKE.





