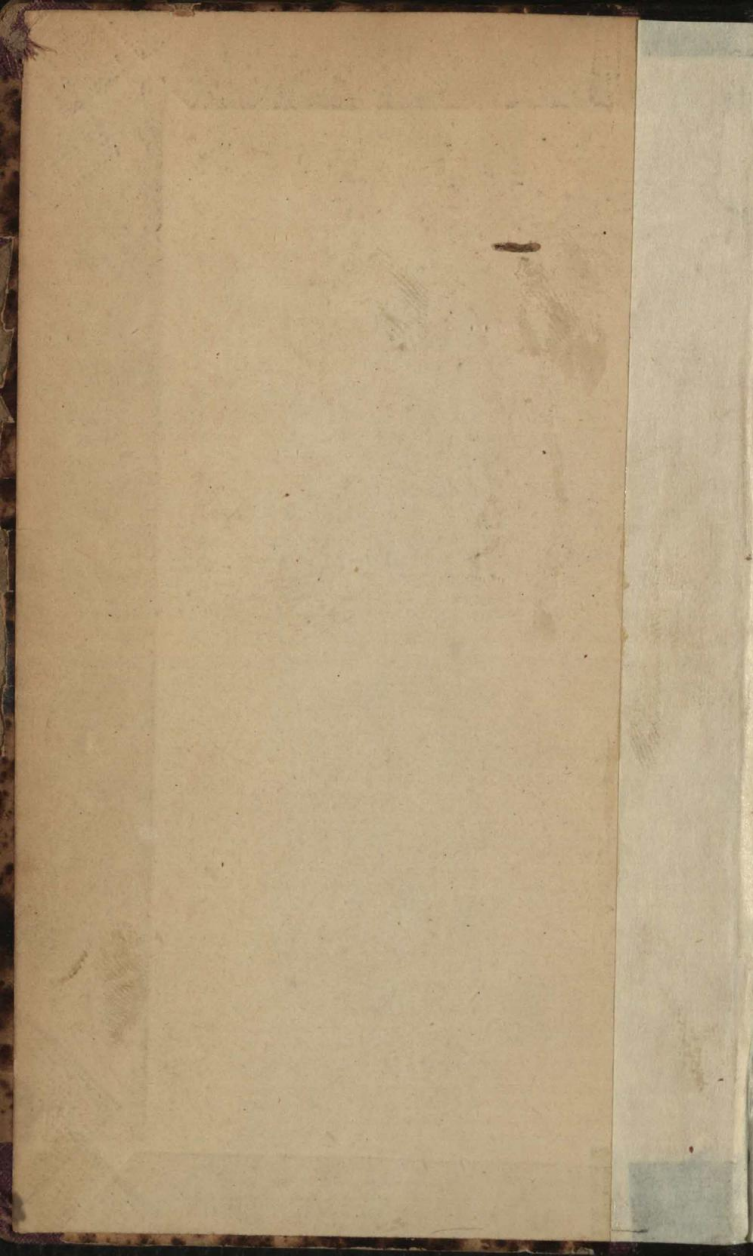


Wiener Stadt- und  
Landesbibliothek

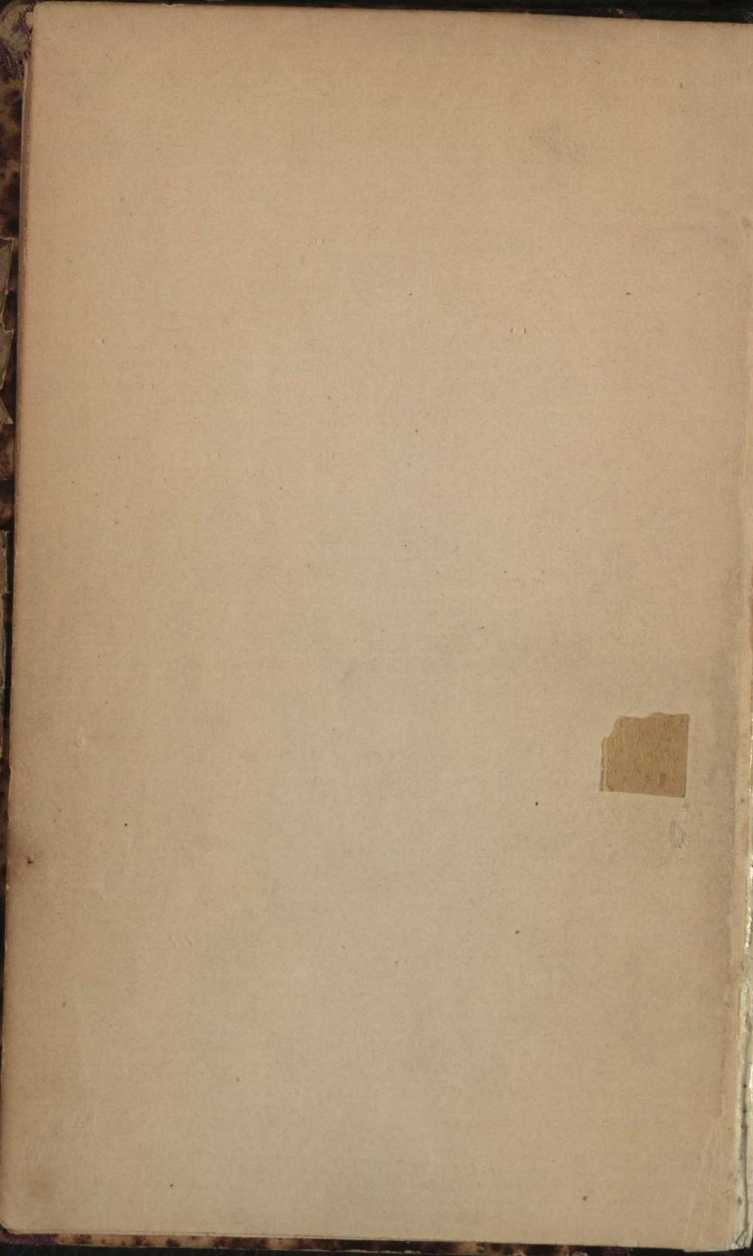
10144

A

MA 9 - SD 25 - 50 - 7611 - 39532 - 45



A 10.144





**B e r z e i c h n i s s**  
der  
in der k. k. Haupt- und  
**Residenzstadt Wien**

befindlichen  
Gassen, numerirten Häuser,  
Innhaber, und ihrer Schilde,  
sammt einer

neuen verbesserten und zum sichersten  
Gebrauch bequem eingerichteten

**Rechnungstabelle,**

worinn die

Dukaten und Souveraind'ors, dann  
Niederländer Kronthaler, und Gulden,  
wie auch Siebenzehner und Siebner, zu fünf  
auf einen Wurf, alles von 1. bis 1000.  
enthalten sind.

---

**W I E N,**

gedruckt u. zu finden bey Jos. Gerold,  
kais. kön. Reichshof- und Universitäts-  
Buchdruckern auf dem Dominikanerplatz.

1 7 7 6.



699  
I

# Verzeichniß

der in Wien befindlichen Gassen, Häuser,  
Inhaber, und ihrer Schilde.

Nro.	Inhab. u. Schil.	Nro.	Inhab. u. Schil.
1	Die Kais. Königl. Burg.	2	Die Röm. Kaiserl. Reichskanzley.

## Kohlmarkt links.

3	Joh. von Gudenus sel. Erben.	5	Joseph v. Albrechtsburg.
4	Olymp. Fleckhame- rin sel. Erben.	6	Joseph Ehrenreich Krammer.

## Schauflergassen links.

7	Anton Frik, Bier- wirth. Schild. Grüne Tanne.	9	Johann Baptist von Gudenus.
8	do. Weinhaus zum Klepperer.	10	Staatskanzley Do- mest. Wohn.

## Schauflergasse rechts.

11	Geheimer Staats- kanzley.	14	K. K. Ballhaus.
12	Rev. P. Minoriten Convent.	15	Julius Graf Bette- rany.
13	Kais. Kön. Kriegs- Buchhalterey.	16	Leop. Maria Gr. v. Dietrichstein.

## Herrngasse links.

17	Leop. Maria Gr. v. Dietrichstein.	20	Karl Fürst von Die- trichstein.
18	Graf Prasicani.	21	Wenzel Fürst von Clary.
19	Karl Fürst von Die- trichstein.	22	Niederl. Kanzley.



Nro.	Zimhab. u. Schil.	Nro.	Zimhab. u. Schil.
23	Nieder Dester. Landhaus.	25	Heinrich Baron von Bielleis.
24	Leopold Graf von Kinsky.	26	Elisabeth Donin, Niederlägerin.

### Vordere Schenkenstraße.

27	Heinrich Fürst von Auersperg.	ger, K. K. H. K. Schil. Schwarze Thor.
28	Ferdinand von Hol-	

### Minoriten Platz.

29	Das kleine Landhaus.	31	Minorit. neu erbau- tes Zimshaus sammt der Kirche.
30	Catharina v. Reichsheim.		

### An der Basten.

32	Leopold Gräfl. Dietrichstein Stall.	34	Gräfllich Dgilvische Stallung.
33	do. do.		

### Gegenüber.

35	Gräfl. Dgilvi gebühr-	ne v. Vels.
----	-----------------------	-------------

### Minoriten Platz.

36	Graf Uhlesfeld sel. Erben.	38	Gräflinn von Windischgraf.
37	Fürst Franz v. Rich- tenstein.	39	Graf Stahrenberg.

### Anderer Bastenseite.

40	Graf Bathiany Stallung.	42	Fürst Lichtensteini- sche Stallung.
41	Graf Uhlesfeldische Stallung.	43	Joh. Graf Palsi. do.
		44	Graf Althan. do.



Nro. | Innhab. u. Schil. | Nro. | Innhab. u. Schil.

An der Basten.

45 | Joh. Graf v. Palfi | | Stall. u. Wohn.

Gegenüber.

46 | Graf Palm, vorhin | | Pr. Hildburgh.

Zurück Schenkenstraße.

47 | Graf v. Althan geh. | 49 | Hungar. Kön. Hof-  
Rath. | kanzley.

48 | Fürst von Bathiany | 50 | Joh. Fürst v. Traut-  
Erben. | son, K. K. Landm.

Rechts hintere Schenkenstraße.

51 | Siebenbürgis. Hof- | 54 | Adam Graf Abens-  
kanzley. | sperg und Traun.

52 | Nic. Graf von Er- | 55 | Fürst von Bathiany  
dödy. | Erben.

53 | Zeno Graf v. Mon- | 56 | do. do.  
tecucoli.

Herrngasse.

57 | Fürst von Bathiany | 59 | Nieder Oester. Re-  
Erben. | gierung.

58 | Norb. Gr. v. Traut-  
mansdorf.

Frenung.

60 | Ferd. Gr. von Har- | 61 | Ferd. Fürst v. Lam-  
r ch. | berg.

Theinfaltstraße links.

62 | Katharina von Mo- | 64 | Graf Leopold Pal-  
serin. | fy.

63 | Maria Anna Dent-  
lerin.



Nro. | Innhab. u. Schil. | Nro. | Innhab. u. Schil.

Rosengasse.

65	Hungar. Hofkanzley Stall u. Bohn.	66	Andreas Schaller, Bierwirth.
----	--------------------------------------	----	---------------------------------

Theinfaltstraße.

67	Abt zu Molk.	70	Georg Bock, Bur- ger.
68	Charlotta Gräfinn von Kinski.	71	Baptist Wittmann, Bauschreiber.
69	Maria Fel. Schwarz- zin. Schil. Schö- ne Laterne.	72	Bruderschaft zum Schotten.

An der Pasten.

73	Fürst Bathiany		Stall u. Bohn.
----	----------------	--	----------------

Theinfaltstraße.

74	Anton Graf v. Ha- milton.	76	Drey Kaiserl. vere. Stallung u. Sat- telkammer.
75	Ladisl. Graf v. Kol- lonik.		

Gegen der Mülkerbasten.

77	An. Sonnenmayrin.	84	Georg Weiß.
78	do. do. Sch. Hollerstauden.	85	Claudius Bairaut, gew. Kaufmann.
79	Sibilla Gerhardin seel. Erben.	86	Magdalena Maye- rin, verehlichte Großhauptin.
80	Franz Ant. Gr. von Esterhas.	87	Kais. Kön. Militar- Wachstube.
81	do. do.	88	Martin Brenner.
82	Franz Schretter, Hofmeister.	89	P. Blas. Fredi, Pr.
83	Wenzel Paschkatzl, Käufer.	90	Sebastian Fuchs, Kutscher.



Nro. | Innhab. u. Schil. | Nro. | Innhab. u. Schil.

Gegen der Mülkerbasten.

91	Franz Rinzners Wittwe.	93	Franz Gerhard Huf- schmid.
92	Franz Gerhard, Huf- schmid.	94	Gottfried Zöhr, Taz- Amts-Dff.

Zum Schotten links.

95	Reinold Graf von Neuperg.	97	Abt zu Mölk.
96	Abt zu Mölk.	98	do. do. das Eckhaus.

Linkerhand im Gassel zur Basten.

99	Matthias Penizka.	107	K. K. Min. Banco- Haus.
100	Johann Kreuzer.	108	Maria An. Koppin.
101	Ferdinand v. Hohen- berg.	109	Nicolaus Kautsch, Tischler.
102	Fridrich v. Bram- mer Erben.	110	Joh. Georg Grop- penberger.
103	Johann Honausko.	111	Constantia Hessin.
104	Martin Graser.	112	Ignaz Pexel, Büch- senschiifter.
105	Ferd. Geschwaidl, Kurenthand.	113	Kais. Kön. Militar- Wachstube.
106	K. K. Min. Banco- Haus.		

Ober dem Schottenthor.

114	Eva Prouschkain.		Hung. Agent. Frau.
-----	------------------	--	--------------------

Nächst dem Schottenthor.

115	Mauthaus Gemein. Stadt Wien.	116	Jos. Graf v. Win- dischgratz.
		117	Der Schottenhof. Frey

4 Nro. | Innhab. u. Schil. | Nro. | Innhab. u. Schil.

Nr

Freyung.

118	Neuerb. Normalschul.	120	Wenzl Fürst v. Kau-
119	Ernst Graf von Har-		nitz, Staatskanz.
	rach.	121	do. do.

Herrngasse.

122	Anton Gr. von Aben-	123	do. das Eckhaus.
	sperg und Traun.		

Strauchgasse.

124	Georg von Ungrechts-	125	Ferdinand Eberle seel.
	burg, Kais. Kön.		Erben.
	Rath.	126	do. Backhaus.

Herrngasse.

127	Jos. Zimmermanns	130	Fürst Franz von Lich-
	Wittib.		tenstein.
128	Graf von Ruffstein,	131	do. do.
	Kammerherr.	132	do. Beneficiaten-
129	Fürst Franz von Lich-		haus.
	tenstein.		

Kohlmarkt.

133	Rudolph Gr. v. Aben-	138	Joseph Eckel v. Helm-
	sperg u. Traun.		berg.
	Sch. 3. Lauser.	139	Crescentia Gräfin von
134	Clara Peppermannin.		Montecucoli.
135	Peter Hanselbergers	140	Franz Braumens.
	Wittib.		Sch. grüne Gatter.
136	Anna Gräfinn von	141	Joh. Bapt. Bürger.
	Halleweil.	142	Maria Theres. Spöts-
137	Cäcilia von Pistrich.		lin, nun verehlich-
	Schild. Schwarze		te Rechbergerin.
	Lam.		Sch. Gold. Basel.

Kohl



Nro. | Innhab. u. Schil. | Nro. | Innhab. u. Schil.

Rohlsmarkt.

143	Anton Lechner, Rie- mer.	144	Jakob von Pergin. Schild. Goldene Brunn.
-----	-----------------------------	-----	--

Wallnerstraße.

145	Ihro Kais. Majestät Joseph II.	150	Jos. Bar. von Wal- terkirchen. Sch. Grüne Baum.
146	Franz Fürst von Lich- tenstein.	151	Graf von Rappach.
147	Leop. Geiter, D. J. Stell Offi.	152	Christian Mazl, Rie- mer. Schild. Wo- der Wolf den Gän- sen predigt.
148	Ant. Bar. v. Grecht- ler.	153	Anna Gyrnuffin.
149	Phil. Jos. v. Jonard.		

Gegenüber.

154	Gr. Caprara seel. Er- ben.	155	Joseph Fürst v. Re- venhüller.
		156	do. do.

Im Haarkhof.

157	Clara Henslerin.		Fischler. Schild.
158	Ant. Diehler, Kirsch- ner.		Flucht in Egypten.
159	Ignaz Strattmann,	160	Joseph Grauß, Bin- der.

Gegenüber.

161	Elisabeth Höfingerin.	163	Franz Popp, Burg. Nadler.
162	Eleonora von Ebers- feld.	164	Nic. Fürst v. Esterhas.



Nro. | Innhab. u. Schil. | Nro. | Innhab. u. Schil.

## Wallnerstraße.

165	Nic. Franz von Esterhas.	166	Andre Franz Höfing, Em. St. Wienn Grundb. Offi.
-----	--------------------------	-----	---

## Kohlmarkt.

167	Michael von Großer, Hofjuwelier.	170	Rosina Krammerin, verehlichte Hauerin. Schild. Goldene Sonn.
168	Franz von Lackner.		
169	Andreas Fernkorn, Perückenmacher.		

## Gegenüber.

171	Carol. Schük, Hof- Cam. Kath. Sch. Schwáb. Jungfr.	172	Maximil. Kocher, Doc- tor.
		173	do. do.

## Naglergasse links.

174	Theresia Dikin, sel. Erben. Sch. Gol- denes Lam.	182	Matthäus Samül- ner, Schlosser.
175	Karl von Gruber, J. U. D.	183	Jos. Predner, Prov. Officier.
176	Ignaz Eckhardt, Sch. Zum Sieb.	184	Elisabeth Georginin.
177	Leopold Stelzer, Gold- arbeiter.	185	Jakob Zottmeyer.
178	Ferdin. Obrist, Ku- pferschmid.	186	Anton Nadlinger.
179	Jakob Straub, Chy- rurgus.	187	Georg von Graffens- burg.
180	do. do.	188	Johann Blatt.
181	Bauerspach sel. Er- ben. Sch. Neubad.	189	Sibilla Gerhardin.
		190	Joseph Ruck, Med. Doktor.
		191	Mathias Juschik, M. Doct.





Nro. | Junhab. u. Schil. | Nro. | Junhab. u. Schil.

Naglergasse links.

192	Anton Forster, Oberkammer A. Offic.	198	Georg Erhards seel. Erben.
193	Mathias Hofengriegl.	199	Jos. Holzwart, Käsestecher.
194	Aug. v. Fragn. Hofkr. R. Conc.	200	Johann Grunn. Sch. Goldene Sessel.
195	Franz Bodenreiter, Schil. Goldener Pflug.	201	Mathias Gradinger.
196	Bapt. von Medorost. Sch. Gute Hirt.	202	Kaspar Melker, Kammerdiener.
197	Kasper Schinko.	203	Ignaz Fessel sel. Erben.
		204	Johann Steffani.

Wiederum Strauchgasse.

205	Karl Graf von Dettingen.	208	Konrad Wohlgemuth, Tischler.
206	Item das kleinere.	209	Conv. St. Pauli zu Neustadt. Schil. Pauliner Hof.
207	Martin Ackerle sel. Erben.		

Wiederum Naglergasse.

210	Albert Pablat, Schloßser.	211	Franz Bauer, Kupferschmid.
-----	---------------------------	-----	----------------------------

Auf dem Hof.

212	Eleonora Kollerin.	214	Päpstliche Nunciatur.
213	Johann Georg Groppenperger.	215	Gräfinn von Halleweil.

Bognergassel.

216	Augustin Heckel, Kleinuhrmacher.	217	Burckische Erben.
-----	----------------------------------	-----	-------------------



Nro. | Innhab. u. Schil. | Nro. | Innhab. u. Schil.

Bognergasse.

218	Burckische Erben das Große.	224	Burckische Erben. Sch. Wenighoffer.
219	Karl Vorholzer.	225	Franz Summerer, Flaschner.
220	Gebrüder v. Fezer. Sch. Todtenkopf.	226	Thaddäus Kivola, Zinngießer.
221	Scheretische Erben.	227	Edler von Zorn, sel. Erben. Sch. Weis- ßer Engel.
222	Mathias Schuller. Sch. 3. Schweis- ßer.		
223	Anna Klebesin.		

Tuchlauben.

228	Franz Oliva, Bürg. Trakter.	231	Kaiserl. Königl. Hof- kriegskanzley.
229	Edler von Zorn sel. Erben.	232	Anton Medelhamer sel. Witt.
230	Abt zu Mauerbach. Seizerhof.		

Ben dem Baylerthor.

233	Franz Fuchs.	234	Kaiserliches Profess- haus.
-----	--------------	-----	--------------------------------

Judenplatz.

235	Thomas Gr. v. Col- laldo sel. Erben.	239	Joseph von Barckens- feld. Schil. Zum Engl. Gruß.
236	Georg Joh. Vock.	240	Schöntanische Erben. Sch. Stadt Pa- ris.
237	Jos. Edler v. Sensel.		
238	Melch. Peter, K. Ni- derland Verwalter. Sch. Gold. Saule.		





Nro. | Innhab. u. Schil. | Nro. | Innhab. u. Schil.

Gegen den Jesuiterplatz.

241	Anna Barbara Geigerinn.	242	Arnold v. Löwenau.
		243	Aug. Bernardi, Universitäts Buchh.

Judenplatz.

244	Burckische Erben.	245	Theresia Gräfinn von Alberti. Fr. Franc. v. Schellern.
245	Barbara Wismanin, Sch. S. Nikolaus.		

Currentgasse.

247	Freyherr v. Bartholotti.	250	Barbar. Kollerin von Wagenfeld. Sch. Stanislai Kapell.
248	Bernhard Edler von Thasser, J. U. D.	251	Georg Strohmayr Wittib. Sch. Zum Steindl.
249	Theresia Domnig.		

Gegen den Tuchlauben hinaus.

252	Jos. Martin Edler von Sensel, des J. R. Sch. Zum Mohren.	253	Mariana Sellierin se. Erben.
		254	Jos. Gimmich. Sch. Grün Felberbaum.

Tuchlauben.

255	Sallische Erben. Sch. Stein. Kleeblatt.	256	Gundacker Graf von Stahremberg.
-----	---	-----	---------------------------------

In dem kleinen Gassel im Ofenloch.

257	Franz Wimmer, burgerl. Handschuhmacher. Sch. Klein Ofenloch.	258	Georg Weger, Chirurgus.
		259	Peter Kottauscher. Sch. Große Ofenl.



Nro. | Junhab. u. Schil. | Nro. | Junhab. u. Schil.

Zuchlauben links herunter.

260	Franz Jos. Freyherr von Jungwirth. N. D. R.	263	Anton Palestrazi seel. Erben.
261	do. do.	264	Karl Vorholzer.
262	Mathias Hütner seel. Erben.	265	Karl Anton Freyherr von Schöberg.

Im Schultergassel.

266	Theresia Hölbin, Wit- tib.	268	Nikol. von Paccassi, Hofarchitekt. Sch. Kleine Jordan.
267	Theresia von Stöger. Sch. Sternhof.		

Judenplatz.

269	Franz Joseph Thurn, burg. Leinwandh. Sch. Flucht in Eg.	272	Johann Buchberger, Messerschmid.
270	Katharina v. Stett- nerin. Sch. Große Jordan.	273	Ignaz Hoffmann.
271	Joh. Bleyer, Zuchh. sel. Erben. Sch. Neben 5. Kronen.	274	Michael Lautter.
		275	Christian Berthold sel. Erben.
		276	Ferdinand Gölkerstor- fer, Schneiderm.

Abermal Schultergassel.

277	Katharina Seyfartin sel. Erben.	279	Dorothea Lorenzin, Bierwirthin.
278	Juliana Karierin.	280	Simon Gassel, Schn.

Hohen Markt.

281	Theodor Feigel. Sch. Zum Mohren.	282	Joseph Felbermayer, des N. R.
-----	-------------------------------------	-----	----------------------------------



Nro. | Junhab. u. Schil. | Nro. | Junhab. u. Schil.

Hohen Markt.

283	Joseph Felbermeyer, des A. N.	284	do. do.
-----	----------------------------------	-----	---------

Wildwerkerstrasse.

285	Anna Hochleitnerin, Sch. 3. Engel.	290	Nied. Dester. Böhm. Hofkanzley.
286	Franz Blank, Schlei- fer.	291	Burgerl. Schneider- Zechhaus.
287	Simon Dunzendor- fer, Schneidern.	292	Franz Wambacher, Brandweiner.
288	Franz de Paula von Frasel.	293	Heinrich Kranz.
		294	Item.
289	Anton Loyck sel. Er- ben.	295	Jak. Krebs, Wagner.

Färbergasse links.

296	Sebast. Erhard Wit- tib, nun verehligte Pettentkofferin. S. Kother Sabel.	297	Jakob Kofler, Ban- ko - Kassa Rait- Officier.
-----	--	-----	---

Färbergasse rechts.

298	Johann Ziegthausen,		des Inner. Raths.
-----	---------------------	--	-------------------

Am Hof.

299	Joseph Wirth, Huf- schmid.	304	Christ. Deyerl, Bier- wirth. Sch. Blaue Kriegl.
300	Joh. Blener, Tuchh.		
301	Theresia Erasmusin.	305	Theres. Irkain, Frag- nerin.
302	Egidius Bollgruber, des A. N.	306	Burg. Stadt - Zeug- haus.
303	Franz Dorman, Wirth. Sch. Gol- dene Kugel.		

Nro. | Innhab. u. Schil. | Nro. | Innhab. u. Schil.

## Gegenüber.

307	Stadt Wien Unter- kammeramt.	312	Paul Gabriati.
308	Theresia Reithallerin.	313	Franz Schleglhofer sel. Erben. Sch. Stadt Frankfurt.
309	Franz Schuller seel. Erben. Sch. Gro- ße Weintrauben.	314	Elisabeth Freyin von Wassenberg.
310	Ferd. v. Wallenburg. Sch. Kleine Wein- traube.	315	Vened. Mandl Hof- Agent. Sch. Bey dem Haafel.
311	Barbara Boschin. S. Goldene Kreuz.		

## Rechts hinüber.

316	Erzbischof zu Wien.		Sch. H. S. Stift.
-----	---------------------	--	-------------------

## Im tiefen Graben hinunter.

317	Michael Andre Bä- ckens sel. Erben.	323	do. do.
318	Katharina Greinerin.	324	Gregori Pirinder.
319	Salaf. Greiner, K. K. Hofrath.	325	Ursula Büchnerin.
320	Theresia Ensin, und Magd. Voglin.	326	Anton Machacz.
321	Friderich Krempel, Schuster.	327	Franz Biedon, K. K. Hofmaler.
322	Gottlieb Fischer, Ku- pferschmid.	328	Joh. Karl Träringer, Hutterer. Schil. H. 3. König.

## Neuthor Basten.

329	Franz Grün, Fleisch- hacker.	331	Johann Auer, Hut- terer.
330	Joseph Stadler.	332	Georg Mathes.





Nro. | Inhab. u. Schil. | Nro. Inhab. u. Schil.

Neuthor Basten.

333	Philipp Bäck, Fleisch- beschauer.	341	Michael Truckmüller sel. Erben.
334	Joh. And. Schissel, K. K. Trabant.	342	Angela de Riba sel. Erben. Sch. Spi- kel Kramer.
335	Maunthhäusel.		
336	K. K. Militär-Wach- stube.	343	Johann Kirchschlager sel. Erben.
337	Gnaden Stockhaus.	344	Anna Döcklin.
338	Maria Auerin.	345	Abt zu Zell in Oester- reich. Sch. Golde- ner Zahn.
339	Militär Stockhaus.		
340	Kais. Militär Infan- terie Kaffarn.		

Im Glend.

346	Kais. Arsenal unterer Theil.	350	Maria Regina Freyin von Buoll.
347	Graf Nostitz und Nei- neck.	351	Franz Wedel, Wirth. Sch. Grün. Gatter.
348	Frider. Eisenhut sel. Erben.	352	Gemein. Stadt Wien.
349	Item das Nebenhaus.	353	do. do.
		354	do. do.

Im tiefen Graben.

355	Policenhau.	360	Franz Kreimel, Huf- schmied.
356	Paul Mayer sel. Er- ben.	361	Gabriela v. Bernhard S. Weißer Hahn.
357	Anton Schützenhof- fers Wittib.	362	Joseph Krotenthaler, Kupferschmied.
358	Jos. Stadler, Schlo- ßer.	363	Balthasar Weiss, Schlosser.
359	Anton Gundian sel. Erben.		



Nro. | Inhab. u. Schil. | Nro. | Inhab. u. Schil.

Im tiefen Graben.

364	Ferdinand Eberl sel. Erben.	367	Barthol. Kenner.
365	Anton Harold, Haf- ner.	368	Magdalena Selausin.
366	Anton Schmid, Hof- schlosser. Sch. Gol- dene Schlüssel.	369	do. do.
		370	Kaspar Bürger, Ku- pferschmid. Sch. Grüne Säulen.
		371	Barbara v. Liebensfels.

Gegen der Kenngasse.

372	Michael Scheneckers sel. Wittib. Sch. Kothes Mandl.	373	Fridrich Schwab. S. Goldene Strauß.
		374	Leopold Bauer, Hans- delsmann.

Kenngasse.

375	Graf von Schönborn, K. K. H. K.	379	Abt zu Kloster Neu- burg.
376	Franz Graf v. Gon- dola.	380	Das große arme Haus in der Alstergasse, vorhin v. Gaimann sel.
377	Falkenhaynische Er- ben.	381	Joseph Stürmer.
378	Franz Ignaz Ku- nesch.	382	Anna von Anderlin.

Gegen der hohen Brücken.

383	Elisabeth Kottenstäd- terin. Sch. Blaue Säulen.		Erben. Sch. Wei- ße Lamm.
384	Anna von Löwern.	386	PP. Theatiner Be- hausung.
385	Anna Gundianin sel.	387	Lorenz Strecker von Kautenstrauch.



Nro. | Innhab. u. Schil. | Nro. | Innhab u. Schil.

Wieder Kenngasse.

388	Graf von Abensperg und Traun, K. K. W. K. Sch. 3.	389	Graf von Losimthal.
	Hacken.	390	K. K. Zeughaus.

Abermal hohe Brücke.

391	K. K. Arsenal, oberer Theil.	395	Gottlieb Freyherr von Ehrenfeld.
392	Graf von Nostitz.		
393	Maria Freyin von Buoll.	396	Gabriela von Pichlerin, gebörne von Eybin.
394	Anton v. Nichen, N. De. Rath, u. Land- rechts Besizer.	397	Theresia Mühlendorferin, Färberin.

Gegen Maria Stiegen.

398	Martin Elemenschütz, J. U. D. Sch. 7. Schwerter.	400	Anna Christina Him- melbaurin.
		401	Balthasar Hackmül- ler sel. Erben.
399	Balthasar Hackmül- ler sel. Erben.	402	Franz Jos. Stäbler.
		403	Jakob Jagatitsch.

Gegenüber.

404	Johann Mayer, Bier- wirth.	407	Anton Losert. Sch. Grüne Jäger.
405	Francisca Babitschin. Sch. Gold. Glöckl.	408	Officialwoh. der Pas- sauer = Dioces.
		409	Passauer Renthof.
406	Johann Thaler. Sch. Grüne Hirsch.	410	Keinerus, Abt zu Zwetel.





Nro. | Inhab. u. Schil. | Nro. | Inhab. u. Schil.

Wildwerkerstraße.

411	Heinr. Graf v. Stahremberg.	417	Rathhaus von der Stadt Wien.
412	Benzel Gr. v. Herberstein sel. Erben.	418	Pfarrhof und Kirche St. Salvator.
413	do. do.	419	Elisabeth v. Ludwigsdorf.
414	Leopoldina Gräfin von Sternberg.	420	Ignaz Raab.
415	Leonh. Straubmayer. Sch. Stoß in Him.	421	Angelus Belesini, des U. K.
416	J. K. K. Ap. Maj. Maria Theresia. Sch. Goldene Mueschel.	422	Lorenz Hieß.

Hohen Markt.

423	Franz Schlagitweit.	424	Mariana Nothhelferin.
-----	---------------------	-----	-----------------------

Salvatorgäßel.

425	Paul Ulrich Trientl, Maurermeister.		Sch. Große Christoph.
426	Gottfried von Praitznau. S. Schwarze Stiefel.	430	Kaspar Holbein. Sch. Fischer Stiegen.
427	Maria Lienhartin. S. Rothe Stiefel.	431	Georg Großbauer.
428	Pasauerhofs untere Theil.	432	Bartholom. Schimpf.
429	Augustin von Nichen.	433	Heinrich von Kranz, M. Doktor. Sch. Weiße Köbel.
		434	Leopold Paschinger, Bierwirth.

Nro. | Innhab. u. Schil. | Nro. | Innhab. u. Schil.

Am Salzgrieß.

435	Johann le Fevre, J. U. D. Sch. Wei- ßer Löw.	439	Burgerl. Bäckenzech- haus.
436	Schuster Zechhaus.	440	Passauerhof mittlerer Theil.
437	Johann Meyer, Bier- wirth.	441	Theresia Kaiserinn. Sch. Wolf in der Au.
438	B. Stegenthal, Mi. De. Com. N. Sch. Grüne Salzkiesel.	442	Kosalia Marzissin, Fischlerin.

Zurück.

443	Joh. Fernbach, Huf- schmied.	447	Joseph Thalheim, Nachtführer.
444	An. Maria Urbeserin.	448	Jakob Mich. Kern.
445	Philipp Trenker. S. Englische Gruf.	449	Kath. Weillin, Waga- ners Wittwe.
446	3. Casamaten.		

Fischerstiege hinauf.

450	Von Haann, K. K. Stadt-Raths Se- kretair.	453	Cornelius Weinhard sel. Erben.
451	Joh. Schreiblmeyer.	454	Ignaz von Stadern sel. Erben.
452	Fruwirtische Erben.	455	Karl Jos. Petroff.

Wiederum Salvatorgäßel.

456	Zillingerische Erben. Carmelitenhaus.	457	Matthias Neutern. Carmelitenh. Kleins.
-----	--	-----	---

Nächst dem Berghof.

458	Kathar. Schmiedin.	460	Fr. Erndlin, M. D. Wittib. S. Blane Krebs.
459	Anton Steger Edler v. Schönthal.		





Nro. | Innhab. u. Schil. | Nro. | Innhab. u. Schil.

Am Riemmark.

461	Ant. Wayerschwender. Sch. 3. Weiße Lilien.	470	Joh. Dopler, Seiler. Sch. Schwarze Bürste.
462	Theres. Schosulanin. Sch. Blaue Hecht.	471	R. K. Salzamt.
463	Anton v. Sonnenfels. S. Weiße Stern.	472	Blas. Abreng, J.U.D.
464	Jos. v. Weinbrenner. S. Rothe Krebs.	473	Elisabeth Delweinin, gebörne Erdlin.
465	Klosterfrauen R. K. Stift St. Jos.	474	Haunoldin.
466	do. Kloster u. Kirche. Sch. 7. Bücher.	475	Abt zu Gaming, oder Gamingerbhof.
467	R. K. Stifthaus.	476	Nicol Kronister. S. Dämpfungerbhof.
468	Franz von Schwandner.	477	Abt zu Neustadt, oder Neustädterhof.
469	M. Theres. Dichtelin v. Dukingen. S. 7. Sterne.	478	Johann Hanke.
		479	Leop. Franz Gruber. S. Große Presse.

Nächst dem Berghof.

480	Michael Nobel, burgerl. Brandweiner.	481	Joseph Huebel, burgerl. Schuster.
-----	--------------------------------------	-----	-----------------------------------

Berghof.

482	Anna Rath. Landerin sel. Erben.	484	Florian Prosky, Med. Doct. dann Paul Maurer, Obristhofmarsch. Rath, der kleine Theil.
483	Thomas Wiedemann sel. Erben.		



Nro. | Innhab. u. Schil. | Nro. | Innhab. u. Schil.

Am hohen Markt.

485	do. Der große Theil. Sch. Zum weissen Kössel.	487	Maria Franc. Fische- rin, gebohrne Dat- tenriederin.
486	Brunnhaus Gmr. Stadt Wien.	488	do. do.
		489	Moserische Erben.

Judengassel.

490	Michael Pregler, bur- gerl. Schuster.	492	Joh. Wenher, Bur- ger.
491	Paul Hofer, Bier- wirth.	493	Leopold Thiel.
		494	Ferdinand Köbner, Tuchschneider.

Gegen den Judengassel über.

495	Franz Deymbel sel. Erben.	499	Johann Bach, Zu- ckerbäcker.
496	Simon Abel sel. Er- ben. S. H. Drey- faltigkeit.	500	Gräfin von Mollarth sel. Erben. Sch. Dokt. Laizenhof.
497	Philippi Merii Kirche und Pfarrhof.	501	Anton Geissenhof, des A. K.
498	do. Zinnsbaus.	502	Ferdinand Nickel sel. Erben.

Am hohen Markt.

503	Franz Anton Graf v. Bergen sel.	504	Genuinus Schrebe, u. Michael Lauter. S. Blaue Gatter.
-----	------------------------------------	-----	---

Fischhof.

505	Michael Lauter, und Schrebe.	506	Dominicus Wengand Steueramtsos. S. Blauer Wolf.
-----	---------------------------------	-----	---



Nro. | Inhab. u. Schil. | Nro. | Inhab. u. Schil.

Fischhof.

507	Franz Hellmeyer sel. Erben.	509	Johann Eunk, A. N. Brandweiner. S.
508	Wolfgang Hillebrand sel. Erben.		Fischbrunn.

Gegenüber.

510	Johann Weinhofer, Fischhofwirthsh.	511	Anton Billitschotti, Handelsmann.
-----	---------------------------------------	-----	--------------------------------------

Hohen Markt.

512	Achatius v. Klerf.	515	Jakob Jagatisch, des A. N. Sch. Silb. Schlange.
513	Jakob Wildgans, Bierwirth.		
514	Ignaz de Pauli, A. N. Apotheker. S. Rothen Krebsen.	516	Mar. Anna Mebesin, Barbiers Wittib.

Hünnergassel.

517	Michael Dichtel von Duzingen sel. Er- ben. Sch. Golde- ner Ring.	520	Anton Postel, Zucker- baker.
518	Rath. Ehrbacherin.	521	Joh. Mandel, burg. Schnürmacher. S. Goldene Köffel.
519	Wolfgang Steger des A. N.		

Abermal hohen Markt.

522	Franz Graf v. Wall- segg.	525	do. das kleinere. S. Breiten Stein.
523	Franz de Paula Grä- ber, des A. N.	526	Frid. Apolt v. Fran- kenau.
524	Anna edle v. Schick.	527	Die Burg. S. hrane.



Nro. | Junhab. u. Schil. | Nro. | Junhab. u. Schil.

Wintergäßel.

528	Anna de Bielin sel. Erben.	533	Fürst von Lichtenstein Majorat-Haus.
529	Joseph Schmuters- meyer. S. Blauer Herrgott.	534	Freyher v. Tinti. S. Gundelhof.
530	Elisabeth Pürgma- nin. Sch. Weiße Taube.	535	Ehrenreich v. Pram- mern sel. Erben. S. Margarethenhof.
531	Jos. v. Kofler sel. S. Goldene Wage.	536	Anton Hundshagen, J. U. D. sel. Erben. S. Grüne Fasel.
532	Gottlieb Schönthon sel. Erben.	537	Baron v. Salla auf Stollberg.

Schlossergäßel.

538	Anton v. Wartenberg.		ter. S. Goldener Ritter.
539	Balentin Schwab, sel. S. Rebhümel.	542	Eleonora Andresin, Messerschmidin, Sch. H. Drensfal- tigkeit.
540	Karl von Moser sel. Erben. Sch. Zum Sperl.	543	Joseph v. Reissenstein. Sch. Eisgrübel.
541	Franz Karrel, K. K. Kammer-Zürhü-		

St. Peters Kirchhof.

544	Theresia Berrenin, S. Benedictus Pfen.	547	Jos. Bleyer, u. Jak. Diwald sel. Erben. Schil. Silbener Vogel.
545	Joseph Haan, K. K. Postamts officier.	548	K. K. Hauptwachstu- be.
546	Theresia von Ehren- halm. Sch. Wo- der Hahn in Spie- gel sieht.	549	Jos. Gabaleon Graf von Selmour.





Nro. | Junhab. u. Schil. | Nro. | Junhab. u. Schil.

St. Peters Kirchhof.

550	Leopold Mosbach sel. Erben.	554	Joseph Mitterstilller sel. Erben.
551	Anton Feichtenhamer.	555	Johann Gotteschnick von Domeslau sel. Erben. Sch. Baus- erntanz.
552	Joh. Steger, Han- delsmann.	556	Eleonora von Peller.
553	St. Peters Pfarrhof u. Schulhaus.		

Bauernmarkt.

557 | Kath. v. Ehrental, | | geb. v. Hüttner.

Im Gassel rechts heraus.

558	Karl Sotscheck, Han- delsmann.	561	Norbert v. Seidern.
559	Joseph Gudian sel. Erben.	562	Ignaz Willh. Stre- cker von Kautenz- strauch.
560	Michael Miller, Han- delsmann.		

Münzerstraße.

563	Theresia von Moser.		nus. Sch. Kleine Landskron.
564	Jos. Frenh. v. Gude.	565	do. S. Großelandsk.

Kienmark rechts.

566	Christ. Wurschbauer sel. Erben. Sch. Zum Hirschen.	567	Theres. v. Gewen. S. Zum Winter.
-----	--	-----	-------------------------------------

Zuchlauben links.

568	Michael von Zollern sel. Erben.	569	Maria Josepha von Steinbach.
-----	------------------------------------	-----	---------------------------------

Zuch-

Nro. | Junhab. u. Schil. | Nro | Junhab. u. Schil.

Euchlauben links.

570	Kochus Grosser sel. Erben.	573	Mariana Heimerlin do.
571	5. Hrn. Gebrüdere v. Sternegg.	574	Benedict Eberle, Uhrmacher.
572	Karl Kadegg sel. Erben. Sch. Kother Tigel.	575	Mar. Domin. Heimerl, S. Rühfuß.

Gegenüber.

576	Leop. Gr. v. Wisents sel. Stiftung. S. Schönbrunnen.	578	Ferdinand von Engelshofen.
577	Paul Andre sel. Erben. S. Aug Gottes.	579	Joseph Stadler, des A. K. sel. Erben.
		580	Theresia Freywilligin.
		581	Zacharias Kremmel, Zeugschmid.

Paternostergäßel.

582	Johann Baptist Burger.	584	Kathar. Kreinwaldin. Schil. Goldener Hirsch.
583	Leop. Gr. von Schalenberg sel. Erben.	585	Franz Ferner, des A. K. sel. Erben.

Am Graben links.

586	Franz Kritsch, Handelsmann,	591	Johann Thomas von Trattnern. Sch. Freysingerhof.
587	Katharina Pittonein.	592	do. do.
588	Freyfinger Geschwister.	593	do. do.
589	Franz Feliot.	594	do. do.
		595	do. do.
590	Franz Kirchberger.	596	do. do.





Nro. | Innhab. u. Schil. | Nro. | Innhab. u. Schil.

Am Graben links.

597	Jakob Krammer, Wirth.	601	Michael Weinhofer.
598	Johanna von Duma, gebohrne Debacke- rin.	602	Thomas Lidl.
599	Johann Chabas.	603	Johann Pexen, Spo- rer.
600	Leopold Schan, Spo- rer.	604	Andreas Fortmoser. do. do.

Am Graben.

606	Joseph Bock, M. D. S. Goldene Kron.	607	Johann Plenner. S. Zur Kake.
		608	Franz Kav. Cheret.

Alten Roßmarkt.

609	Georg Koplinger.	612	Magdalena von Dop- pelhoffen.
610	Franz Setty.	613	Mariana von Schick. S. Goldener Löw.
611	Theresia v. Kriegl. S. Blaue Flasche.		

Gegenüber St. Stephan.

614	Joh. Schadelbauer. S. Silb. Lambel.	615	Johann Dhmayr.
-----	--	-----	----------------

Brandstadt.

616	Franz Baurseind.	618	Gabriel Hagen seel. Erben.
617	Ant. Salvelor, Gast- geb. Sch. Beym Stern.	619	Johann Steinwan- der, Bierwirth.
		620	Anna Boggi, Wittib.



Nro. | Junhab. u. Schil. | Nro. | Junhab. u. Schil.

Erzbischofshof gegenüber.

621	Anton Seyfridt, Apo- thecker.	624	Silberne Kugel. Leopold Kirchschlager.
622	Anna Mesnerin.	625	Theresia Deklin. S.
623	Jos. Wundsam. S.		Einhorn.

Gegenüber.

626	Edler von Stockham- mer.	627	Peter von Frey sel. Erben. S. Große Federthof.
-----	-----------------------------	-----	--

Kramergäßel.

628	M. Anna Edle v. Erdl, gebohrne Baronin von D'omolley.	631	Severin Schmidl.
629	Franz Fuchs.	632	Lorenz Seisser, Schu- ster.
630	Jakob Tangofsky. S. 3 schwáb. Jungfr.	633	M. Anna Edle von Erdl.

Gegenüber.

634	Joh. Michael Moser, Lebzelter.	637	Joh. Georg Hernege- ger.
635	Paul Hernegger.		
636	Lorenz Nickel, Schu- sters.	638	Theresia Schweikes- rin.

Rathgäßel.

639	Franz Wittmann.	643	Anna Sturbeckin.
640	Lorenz Nieß.		
641	Wolfgang Kottenstä- der.	644	Maria Anna Schmi- din.
642	Thomas Erdt, Chy- rurgus.	645	Christian Arnold von Löwenau.



Nro. | Innhab. u. Schil. | Nro. | Innhab. u. Schil.

Gegenüber.

646	Johann Georg Mann. Sch. 3. Raben.	653	Joseph Pissinger.
647	Thomas Nies.	654	Daniel Hederich sel.
648	Leop. Felmeyer, Bier- wirth.	655	Gottfried Edler von Thron. Sch. Gol- dene Gans.
649	Georg Werner, Za- pezier.	656	Thomas Erd, Baa- der.
650	Ludwig Decret, Nie- derläger.	657	Anton Steinwald.
651	Wiener Waghhaus.	658	Christina Gablerin Wittwe.
652	Augustin Böck, J. U. D. S. fl. Wagh.		

Gegenüber.

659	Leopold Kenner.	660	Prälat zu Gaming.
		661	do. do.

Gegen dem rothen Thurn.

662	Kohlmässer Gewölb.	669	Joh. Georg Leernbe- cher.
663	Joh. Brucker, Schü- ster.	670	Bernhard Reisinger.
664	Math. Riesling.	671	Ant. Thomas Schrei- ber.
665	Ludwig Lani, bürgerl. Schleiffer.	672	Johann Ziegler.
666	Johann Thorwart.	673	Unter den Thor die Mauth.
667	Andreas Wittmann. Sch. 7. Churfür- sten.	674	Christina Gablerin, Sch. Schab den Küffel.
668	Nikolaus Grass.		

Gegenüber.

675	Joseph Hackenmiller.	Schil. Goldenes
676	Max. von Golthoffer.	Kreuz.

Ge=



Nro. | Innhab. u. Schil. | Nro. | Innhab. u. Schil.  
Gegenüber.

677	Johann v. Duzigen. Schil. Schwarzer Elephant.	679	Schil. Goldener Hirsch, Francisca Gräfin von Hangsleben. Sch. Steurer Hof.
678	Andr. von Lumago		

Am Steig.

680	Magdalena Herrnle- bin. Sch. Goldene Sonn.	681	Joh. Prestinary. S. 3. Kronen.
-----	--	-----	-----------------------------------

Nächst dem rothen Thurn.

682	Anna Ederin.	686	Joh. Schmid, Bin- der.
683	Edler v. Lukam. S. Kuß den Pfening.	687	Johann v. Glanz. S. Schwarzer Adler.
684	do. S. Weißen Kaa- ben.	688	Kupfer Verschleißdi- 689 Thornishueber.
685	Anton Braun.	690	Der Fachturm.

Alte Bürgermusterung.

691	Johann Hosp.	696	Rosalia Fernerin.
692	Franz Katschulnit.	697	Joh. Martin Hodl, Sch. 12. Aposteln.
693	Kaspar Saal.		
694	M. Kathar. Trimlin.		
695	Alb. Ruhlmeier.	698	Andreas Rölbingen.

Alter Fleischmarkt.

699	Juliana de Carrierin, S. Gelber Adler.	701	Franz Huber, Mau- rer.
700	Herm. Pitt, burgerl. Schuster.	702	Edler v. Stockham- mer.





Nro. | Innhab. u. Schil. | Nro. | Innhab. u. Schil.

Alter Fleischmarkt.

703	Albert Kullmann.	706	do. do.
704	Frenherr v. Penkler.		
705	Chorfrauen Kloster bey St. Lorenz.	707	do. rückwärts am Eck.

Hinter St. Lorenz.

708	Franz Gundacker Ed- ler v. Dffinger. S. Kother Apfel.	711	Johann Agsberger. Schil. Flucht in Aegypten.
709	Marmilian Höschel, Weisgärber.	712	Franz Barth. Sch. Holländif. Bierh.
710	Härings Niederlag.		

Auf der Basten.

713	Joh. Spatt, Schu- ster. S. Schwarz- zer Mohr.	716	Ferd. Scharinger. S. Grüner Baum.
714	Stadthäusel neben den Abguß.	717	Andre Kabel. Sch. H. Drenfaltigkeit.
715	Jos. Karl Madler.	718	Katharina Ködelin, Färberin.

Hinter St. Lorenz.

719	Margar. Heilwagin.	722	Die neue Haupt- mauth.
720	Ferd. Ködel, Färber.	723	Convent ad S. Bar- baram.
721	Kais. Kön. Mauth- haus.		

Dominikanerplatz.

724	Kais. Kollegii Haus.	726	Kloster der PP. Do- minikaner.
725	Prediger Haus an der Basten.		

Nro. | Innhab. u. Schil. | Nro. | Innhab. u. Schil.

Gegen den alten Fleischmarkt.

727	Kroatisches Kollegium.	741	Johann Graf v. Unverzagt.
728	Kollegium Pakmanianum.	742	Fräulein Anna von Mersch. S. Weiße Rose.
729	Franz Mackh, Goldarbeiter. S. Weißer Dchs.	743	Kath zu Wienerisch Neustadt. S. Goldener Bär.
730	Kollegium Pakmanianum.	744	Franz v. Hacker. S. Zwölfer. Haus.
731	Joseph Greifel, Hutterer.	745	Antonia Josepha verwittibte von Reichmann, geborne v. Heyeck. Sch. Im Grashof.
732	Fr. von Menshengen das Große.	746	Michael von Eineberger.
733	Das kleinere.	747	Anna Brandeskin.
734	Karl Kammeller.	748	Kathar. Kovarion.
735	Magdalena Limpin. S. 2. Drachen.	749	Tabaks Ubaldo.
736	do. do.	750	Theresia Drenghin. S. kl. gold. Hirsch.
737	Kath. von Glanz.		
738	Freyherr v. Weber.		
739	do. do.		
740	Kath. Wagnerin. S. Weißer Wolf.		

Haarmarkt.

751	Graf. v. Gatterburg. S. Golden. Wolf.	754	Joseph Mich. Gold, des A. R.
752	Karl Mandeli H. S. Kam. R. Schil. Langes Haus.	755	Heinrich v. Alpmanshoffen.
753	Graf von Jovanelli. S. Gold. Stern.	756	Joseph von Weinbrenner.





Nro. | Innhab. u. Schil. | Nro. | Innhab. u. Schil.

Haarmarkt.

757	Michael Hagel von Donnersfeld. S. Schwarzer Bär.	758	Theres. Josepha Mar- tineli.
-----	--	-----	---------------------------------

Untere Beckenstraße.

759	Von Albrechtsburg sel. Erben. S. Kel- lerhof.	764	Anton Edler von Pi- strich.
760	Edler von Focky.	765	Andre Waschizka.
761	Karl Schiefel.	766	Ignaz Bernhardi.
762	Koll. Kroatikum. S. Weisse Rose.	767	Prälat zu H. Kreuz. S. H. Kreuzerh.
763	Wenzel Gertleckh.	768	do. do.

Nächst der schönen Latern.

769	An Maria Kaznerin. S. Beym Basi- liken.	772	Kais. Zinnshaus.
770	Joseph Böhheim.	773	Francisca von Gall.
771	Nikolaus Appel.	774	Elisabeth Zeillingerin. S. Schöne Latern.
		775	Starkische Stiftung.

Untere Beckenstraße.

776	Jos. Ferone Kriegs- kommissar.	777	Altes Universitäts- haus.
		778	Kollegium.

Obere Beckenstraße.

779	Das neue Universi- tätshaus.	782	Wasgottwill v. Hüt- ner.
780	Windhag. Stiftung.	783	Joseph v. Pratsch.
781	Anton Graf v. Har- degg.	784	Jos. Edler v. Stock- hammer.



Nro. | Inhab. u. Schil. | Nro. | Inhab. u. Schil.

Obere Beckenstraße.

785	Joseph Freyherr von Bartenstein. Sch. Regenspurgerhof.	790	Jos. Mattheserin von Lehenshofen.
786	Achat. Edler v. Klerf.	791	Theresia Edle von Schmerling.
787	Kath. v. Ehrenthal.	792	Thom. Bar. v. Böck.
788	J. Wilhelm Edler von Ritterspurg.	793	M. Barbara Hillebrand Freyin von Brandau.
789	Charlotte Graf von Nimps. Sch. Wo die Kuh am Brett spielt.	794	do. das Große.
		795	Scola Austriacorum.
		796	do. do.

Gegen dem Stubenthor.

797	Kuraten bey St. Stephan. Seminar.	800	Joseph von Eckler.
798	Paul Rohrbeck. S. Schwarzer Bock.	801	Maria Langin.
799	Ignaz Wachter.	802	Kollegium Akademikum.
		803	do. do.

Wollzeil.

804	Christ. de Pauls.	811	Karl Edler v. Pillovis.
805	Theresia Hillebrandin.	812	Franz von Krauß.
806	Ferdinand v. Engells-hoffen.	813	Ferdinand Graf von Bergen.
807	Franz Joseph Wand-rath.	814	Johann Schwißer, Handelsmann. S. Schmeck. Wurm.
808	Leop. Graf v. Dras-kowiz.	815	Ferdinand Graf von Kinsky sel.
809	Gabriel von Stett-ner sel. Erben.	816	Magdal. Ohnesorg. S. Golde. Wein-traube.
810	Elisabeth Burghar-din.		

\*\*\*

Rechts



Nro. | Innhab. u. Schil. | Nro. | Innhab. u. Schil.

Rechts gegen den Stubenthor.

817	Zwetelhof.	828	Fancisca von Gall.
818	K. K. Kriegskanzley.		
819	Joseph Wenniger. S. Strobelkopf.	829	Baptist von Mayers- feld.
820	Ant. Zirnhoser, Schu- ster.	830	Anna v. Manazetta. S. Goldenes Ka- del.
821	Melchior Edler von Rathgeb.	831	Anton Höfling.
822	Joseph von Lebzelter. Sch. Madelspur- gerhof.	832	Anna Stegerin.
823	Elisab. v. Dambosch.	833	Wenzel Fürst von Paar. Postamt.
824	Johann Marrinelly.	834	Conselis. Haus. Haus. Burgbaad. Sch. Schwarzes Eck.
825	Benedict Egelseer. S. Kotzer Gattern.	835	Joh. Georg Parzer.
826	Joseph Zimmer.		
827	Ignaz Hohenholz. S. Grüner Gat- tern.	836	Anton Bacher von Egendorf.

Schulerstrasse.

837	St. Jakob Kloster. Zinnshaus.	841	Ant. Dobner, Kirsch- ner. Sch. Guter Hirt.
838	Franz Zauscher, Bier- wirth. S. Goldene Wente.	842	Elisabeth von Dam- bosch.
839	Frenherr von Ruffen- stein sel.	843	PP. Piarum Scho- larum. Juristen Schule.
840	Elisabeth von Dier. S. Grünes Köffel.	844	Johann Weinhappel.



Nro. | Innhab. u. Schil. | Nro. | Innhab. u. Schil.

## Schulerstrasse.

845	Joseph Steinbach, S. Weiße Rosen.	847	Kardinal v. Migazzi. S. Grüner Baum.
846	Joseph Camesina, J. U. D.	848	Georg Geberl.

## Zum Erzbischofshof über.

849	Domherrnhof.	854	Kirch St. Stephan.
850	Fixelstift.	855	Thurners Wohnung.
851	Katharinastift.	856	Thurnwachters Woh- nung.
852	Erzbischöfl. Residenz.		
853	Mesners Wohnung.		

## Singerstraße.

857	Erzbischöfl. Thur u. Priest. Wohnung.	858	Kapellmeisters Woh- nung.
-----	--	-----	------------------------------

## Rößmarkt.

859	Franz Hardinger sel.		thecke beyhm golde- nen Löwen.
860	Ad. Jos. v. Wolfen- feld, Tuchhandler.		
861	Franz Rafficioli, Apo- thecker. Sch. Apo-	862	Leop. Pengfeld. Sch. Goldener Becher.

## Singerstraße links.

863	Ignaz Müller, Po- samentirer.	864	Graf v. Migazzi. S. Rother Apfel.
		865	Gregori Ordenshaus.

## Fährndrichhof.

866	Klosterfrauen bey St. Nikola.	868	Franz Wallner, Gürt- ler.
867	Bened. Sieber, Bier- wirth.	869	Leopold Grund, Buch- binder.





Nro. | Innhab. u. Schil. | Nro. | Innhab. u. Schil.

Fährdrichhof.

870	Ignaz von May. S. Salzburgerhof.	873	Klosterfrauen bey St. Nicola.
871	Klosterfrauen bey St. Nicol.	874	do. Kirchen u. Kloft.
872	Dominicus Maul sel. Erben.	875	Johann Brandber- ger. Schuster.

Am grünen Ager.

876	Killian Kappel, Bä- cker.	878	Ant. Ernst v. Schmer- ling.
877	do. do.	879	Barb. Edle v. Smitt- merin.

Im Gassel links.

880	Mathias Georg Gerl sel. Erben.	884	Franz von Keef.
881	do. Rothes Kreuz.	885	Franz Baader. Sch. Goldene Bethe.
882	Trienterhof.	886	K. K. Ministerial- Bankodeputation.
883	Neubergerhof.		

Kumpfgassel.

887	Jos. v. Reissensteinin.	891	Phil. Hackel, Bau- meister.
888	Hr. Domeslau sel. Wittib. Schild. Schwarzer Adler.	892	Karl Lang, Stadtse- quester. S. Neue Welt.
889	Maria Theresia Ket- tingin.	893	Elisabeth' Reichartin.
890	Leopold Freyherr von Mosser.	894	Anna Schwarzkün.

Singerstrasse.

895	Georg Kampmiller.	896	Fridr. von Schmidt.
-----	-------------------	-----	---------------------

Nro. | Junhab. u. Schil. | Nro. | Junhab. u. Schil.

Niemerstrasse.

897	Joseph Nadelmacher.	900	Adam Langenbachers Wittib.
898	Dan. Zech von Zechenfeld. S. Becherlhof.	901	Eman. Graf von Zarocka.
899	Beat. v. Bachmann.	902	Von Managetta. S. Stifthaus.

Jakobergassel.

903	Kloster u. Kirche bey St. Jakob.		Buchdruckers sel. Erben.
904	Knaflische Stiftung.	909	Franz Kay. Schmid, J. U. D.
905	Barbara Kadlerin.	910	Johann Kotter.
906	Jakob Mittermeyer, Hutter sel.	911	Johann Pitroff.
907	Franz Korbalsky, Schmid. S. Golderer Hirsch.	912	Joseph von Fuchs.
908	Ignaz Heyinger,	913	Wunibalt Galler, Schlosser.

Filzgassel.

914	Gen. Feldzeugmeister Quartiere.	917	do. do.
915	4. Quartier zum Zeughaus gehörig.	918	do. do.
916		919	Margaretha Huberin.

Singerstrasse links.

920	Theres. v. Fischerin.	926	Maria Gräfin von Halleweil.
921	Joh. Stangel, Niemers Erben.	927	Joseph von Jaschwitz.
922	Joh. Georg Thier.	928	Johann Schweighard sel. Erben.
923	Domprobsthof.		
924	Ant. Felbermeyer.		
925	Karl Schreiber.		





Nro. | Innhab. u. Schil. | Nro. | Innhab. u. Schil.

## Singerstrasse links.

929	Franz Freyherr von Sternbach. Sch. Steinern. Köpfel.	931	Kaym. von Männer.
930	Melchior Edler von Kathgeb.	932	Joh. Ludw. v. Thiel, N. De. Neg. Kath.

## Kärntnerstrasse.

933	Anton Jos. Stirn sel. Erben.	936	Managettische Stiftung. S. H. Dreyfaltigkeit.
934	Josepha Freyin von Windekopf.	937	Fr. Maria Freyin v. Schmidlin.
935	Joseph v. Schwandner.		

## Weihburggasse.

938	Alonji Freyherr von Audriky.	947	Michael Herm. Graf von Althann.
939	Theresia Sartori sel. Erben.	948	do. do.
940	Lilienfelderhof.	949	Franz Edler v. Porn.
941	Elisabeth Scheidienst sel. Erben.	950	Hr. von Zollner.
942	Maria Anna Sonleitnerin. S. Goldener Engel.	951	Alonji Graf v. Sonnau.
943	Magdalena Frau von Stegner.	952	Korneli Celci. Stift. Sch. Steinerner Löw.
944	Franz Ant. Markl sel.	953	Gottfried Baron von Somerau.
945	Franz Anton v. Detzel sel. Erben.	954	Karl von Moser.
946	Kloster PP. Franciscaner.	955	do. das Große.
		956	Maria Millauerin.

Nro. | Inhab. u. Schil. | Nro. | Inhab. u. Schil.

## Weihburggasse.

957	Samillo Gr. v. Col- loredo.	959	Einederische Geschwis- ster.
958	do. do.		

## Kärntnerstrasse.

960	Paul Edler v. Wild- burg.	963	Jakob Edler v. Pi- strich.
961	Paul Ant. v. Gundel. S. Wilder Mann.	964	Maria Stoperin.
		965	Kathar. Schwarzin.
962	Johann Rancker.	966	Christian Schmid v. u zu Meyenb.

## Auf dem Steig.

967	Bernhard Palaster, Schlosser.	972	Maria Anna Hönigin. S. Zum goldenen A B C.
968	Klosterfr. zur Him- melspforte.	973	Anton Marx sel. Er- ben.
969	Das Amthaus.	974	Joh. Hucker, Han- delsmann.
970	Elisabeth Dabokurin.		
971	Anton Pianka, Cerv. Wurstm.		

## Himmelpfortgasse.

975	Kloster Himmelspfor- te.	980	Der gemeinen Stadt Wien.
976	do. do.	981	Ludwig v. Kamper, weltl. Priester.
977	Klosterfr. zur Him- melspforte.	982	Joh. Louis Bieron sel. Erben.
978	Graf von Erdödi.	983	Joseph Habermann.
979	Jungfr. Regina De- bacherin.	984	K. K. Zeughaus.





Nro. | Innhab. u. Schil. | Nro. | Innhab. u. Schil.

Rauchenstein.

985	Katharina Pucherin, Bäckermeisterin. Sch. Dächel.	988	Anna Katharina von Fially verehligte v. Duce.
986	Veit Weltischhofer. S. Hung. Kron.	989	K. K. Münz- und Kupferamt.
987	Andreas Perwein sel. Erben.	990	do. do.
		991	Franz Rupp sel.

Kärntnerstrasse.

992	Hubert von der Heyden.	994	Aug. Erdl sel. Erben. S. Zum Greiffen.
993	Andreas Mayer.		

Johannesgasse.

995	Phil. Ferdinand de Paula sel. Erben.	1001	Franz Edl. v. Gapp. S. Gold. Kreuz.
996	Heiglische Geschwi- ster. S. Rose.	1002	Herzogin v. Savoy- en sel. Erben. S. Der Goldberg.
997	Domin. Gr. v. Kau- nitz.	1003	do. do.
998	do. do.	1004	Franz Desebruck.
999	Franz Graf v. Sin- zendorf.	1005	Michael Brüner, Bäcker.
1000	K. K. Münz- und Kupferamt.	1006	K. K. Schloßhof. S. Eiserne Birn.
		1007	Ursuliner Kloster.

Kärntnerstrasse.

1008	Johanneshof.		gehörig. S. Pil- gramhaus.
1009	Zum Johanneshof	1100	Edmund v. Sack.

Nro. | Inhab. u. Schil. | Nro. | Inhab. u. Schil.

Annagasse.

1011	Probhaus bey St. Anna.	1019	Anton Bertrand Mayer sel.
1012	Mariazellerhof.	1020	Johann Franz Graf von Nadasti.
1013	Mailbergerhof.	1021	Amand. von Brock- hausen
1014	Klosterfr. bey St. Jakob. Zinshaus.	1022	Kloster Herzogen- burgerhof.
1015	Versakamt.	1023	Kremsminsterhof.
1016	Fr. Ant. v. Sacken.	1024	Franz von Harucker.
1017	Maria Katharina v. Commessin.	1025	Doktor Köffel sel. Erben.
1018	Alexand. Zellmann. S. Zum Karpfen.		

Krugerstraße.

1026	Ant. Luman, K. N. Officiant.	1028	Leop. Kenner, Tisch- ler.
1027	Kloster St. Pöltner- hof. S. Zum Ed- wen.	1029	Graf von Wallis.
		1030	Mart. Müllner sel. Erben.

Sailerstadt links an der Basten.

1031	Versakamtsstadel.	1039	Martin Buchler, Schneider.
1032	Ursulinerkloster. Beichtvater.	1040	Balthasar Mayer, Krepinmacher.
1033	Kaymund von Alb- rechtsburg.	1041	Matthias Bedeel sel. Erben.
1034	do. do.	1042	Johann Kranzber- ger sel. Erben.
1035	Katharina Püsin.	1043	Maria An. Hörde.
1036	Johann Ziegler, K. Erabant.	1044	Franz Paul Schif- fer.
1037	Elisab. Faustmann.		
1038	Johan. Urbaneckin.		





Nro. | Innhab. u. Schil. | Nro. | Innhab. u. Schil.

Übermal Krugerstrasse.

1045	Johann Herz, Hofwagner.		der. S. Blauer Säbel.
		1048	Leop. Ugmann, Bierwirth.
1046	Gabaleon Graf von Salmour.	1049	Ignaz von Stoger.
1047	Jak. Sind, Schnei-	1050	Johann Zuanna.

Kärntnerstrasse.

1051	Johann Georg von Gerstenbrand.	1054	Klosterneuburgerhof.
1052	Anna von Detel.	1055	Edler von Gall, N. De N. Rath.
1053	Rochus Freyherr v. Lobresto.	1056	Graf Salmourische Stallung.

Kärntnerthor.

1057	Casamatt. für Tischler.	1063	August. Weltischhoffen sel.
		1054	Komödienhaus.
1058	Wachstube.	1065	Theatral Direct.
1059	Casamatten.	1066	Joseph Wallner sel. Erben.
1060	Saliteren.	1067	Elis. von Faben, S. Zum Pfau.
1061	Anton Weigand.		
1062	Joh. Ant. Settele.		

Gassel nächst dem Komödienhaus.

1068	K. K. Theatraldirection.	1069	do. Kais. Kd. Hofschmids Wohn.
------	--------------------------	------	--------------------------------

Kärntnerstrasse.

1070	Bernhard Stilli, Niemer.	1071	Johann v. Brean.
		1072	Kathar. Stift zum Burg. Spit.

Kärnt

Nro. | Innhab. u. Schil. | Nro. | Innhab. u. Schil.

Kärntnerstrasse.

1073	Franz Herzog, J. U. D. S. Schwane.	1082	Maria von Kane- giesser.
1074	Gmr. Stadt Wien Mehlgrube.	1083	Johann Prensinger. S. Zur Schlan- ge.
1075	Burg. Spittelhaus.	1084	Theres. Fleischhänd- lerin.
1076	Thomas Spies.	1085	Ignaz v. Micherau.
1077	Mich. Pauer, Bier- wirth.	1086	Heidfeldische Erben.
1078	Barbara Gruberin.	1087	Joseph Hopf, Hand- schuhmacher.
1079	Elisabeth Günterin. von Sternegg.	1088	Jos. Pfrenger, Glo- ckengiesser.
1080	Jakob Rauch, M. Doktor.	1089	Thomas Burger.
1081	Edler von Herman. S. 3. Haafen.		

Stock am Eisenplatz.

1090	Math. Winterholler Sch. Stock am Eisen.	1091	Franz Setty.
		1092	Jos. Heimb, Käs- stecher.

Rosengassel.

1093	Heinrich Graf von Heissenstein, wirk. N. D. Reg. R.	1094	Barbara Patuzzi, Handelsmännin.
		1095	Kathar. Levalliere. Sch. 7. Körbe.

Am neuen Markt links.

1096	Fr. v. Kraftenburg.	1099	Theresia Wieserin, Kupferschmidin.
1097	Joseph Diwald.	1100	Johann Neuf Ku- pferamtsofficier.
1098	Maria Anna Ober- mayrin.		

Am





Nro. | Innhab. u. Schil. | Nro. | Innhab. u. Schil.

Am neuen Markt links.

II01	Georg Pigler, Debst- ler.	II07	Joh. Georg Mosz- bauer.
II02	Anna Barbara von Fekern. Schil. Blaues Hirschel.	II08	Adam Bötz, Schnei- der. Sch. Golde- ner Adler.
II03	Joh. Fritsch, Eisler.	II09	Frenherr von Dinti sel.
II04	Fürst von Schwar- zenberg.	II10	Joseph Heydolf v. Heidenburg.
II05	Kloster der PP. Ka- puciner.	II11	Johann Kanster, Handschuhmacher.
II06	Johann von Bauer- spach.	II12	Johann Holzer, Schmid.

Rosengassel.

III3	Hieronymus Mann- hard sel. S. Gol- dener Dchs.	III7	Gundacker Graf v. Althann.
III4	Barbara Zachin.	III8	Fr. Anton. Ziegl- meyer sel. Erben. S. Matschacker- hof.
III5	Karl Helfferstorffer.	III9	Math. Schnürer.
III6	Böttwenerhof.		

An und gegen dem Graben.

II20	Fr. Mackh, Gold- arbeiter.	II21	Franz Schatt. Sch. Blaue Kron.
------	-------------------------------	------	-----------------------------------

Spiegelgassel.

II22	Graf von Weissen- burg.
------	----------------------------

Vorwärts gegen den Spital.

II23	Numor Lieutenants Wohnung.	II25	do. do.
II24	K. K. Reuterpiquet.	II26	Das Burgerspital. Nächst

Nro. | Inhab. u. Schil. | Nro. | Inhab. u. Schil.

Nächst den Augustinern.

II 27	Augustin. Kloster.	II 30	Gr. Palfische Haus.
II 28	Span. Stallung.		
II 29	Königl. Jungfer Kloster.	II 31	Fürst v. Lobkowitz.
		II 32	do. do.

Spiegelgasse zurück.

II 33	Georg v. Flamburg.	II 35	Von Adelsheimer sel. Erben.
II 34	Augsburgerhof.		

Dorotheegasse.

II 36	Katharina v. Naan. S. Grün. Kranz.	II 40	Gabriela Fürst von Colloredo.
II 37	Fr. Wanbacher. S. Jägerhorn.	II 41	Graf von Schulen- burg.
II 38	Klosterfrauen ad St. Salesium.	II 42	Dorotheerhof.
II 39	do. do.	II 43	Kirche bey St. Do- rothea.

Gegenüber zurück.

II 44	Joseph von und zu Gatterburg sel.	II 46	Edler v. Ehrenburg.
		II 47	do. do.
II 45	Franz Brenner von Flamburg.	II 48	Maria Anna Pil- gramin.
		II 49	do. do.

Am Graben.

II 50	Anton Freyherr von Doblhoff.	II 51	Franz von Schall- heim sel. Erben.
-------	---------------------------------	-------	---------------------------------------

Untere Breunerstrasse.

II 52	Joseph Kurzböck, K. K. Illirisch- und Orientalischer Hof- Landschafts-		und Universitäts- Buchdrucker, und Buchhändler.
-------	---	--	---





Nro. | Inhab. u. Schil. | Nro. | Inhab. u. Schil.

Untere Breunerstrasse.

1153	Johann Freyherr v. Frieß, Wechsler.	1157	Graf von Hohenfeld.
1154	Fürstinn Lichtenstein Wittib.	1158	do. Freyhaus.
1155	Edler von Walterskirchen.	1159	Franz Ant. Schnü- rer.
1156	Clement Freyherr v. Kaiserstein.	1160	Leopold Renner sel.
		1161	Erasmus v. Greß- müller.

Am Graben.

1162	Franz von Selb.	1163	Frau von Montens.
------	-----------------	------	-------------------

Obere Breunerstrasse.

1164	Peter Sulzer, des A. R.	1166	Franz von Andler.
		1167	do. do.
1165	Graf v. Gabriani sel.	1168	Fürst von Trautson.

Gegen über.

1169	Kollegium P. Bar- nabitern St. Mich.	1172	Freyherr von Glan- dorf.
1170	Maria von Kunz.	1173	Franz Schesser. S. Burgun. Kreuz.
1171	Edler von Keß.		

Am Graben.

1174	Freyfr. v. Weberin.	1176	Maria Kubertin.
1175	Theresia Contrinin.		

Kohlmarkt links.

1177	Barbara Edle von Fischer.	1179	Theresia von Wal- lenfeld.
1178	Anton Hillebrand. Fr. v. Brandau.	1180	Ignaz Humlauer, M. D.

Nro. | Inhab. u. Schil. | Nro. | Inhab. u. Schil.

Kohlmarkt links.

1181	Peter Anton Thier- keß.		Altes Michaeler- haus.
		1183	do. do.
1182	P. P. Barnabiten altes Haus. S.	1184	Neuerbautes ROME- dienhaus.

Wastenhauſ von den P. P. August. hinauf.

1185	Das Carolische Ge- bäu.	1190	3. abgebroch. Häuser.
1186	K. K. Hofbauamt.	1191	Paul Edler v. Häu- dan.
1187	Plakmajor v. Pra- ditſch.	1192	Elis. Albrechtin.
1188	Koch. Bar. von Lo- bresto.	1193	Jugen. Quartier.

Wasserkuustbaſten.

1194	Maria Weyßin.	1200	Jakob Waldhör des N. N.
1195	Elis. Lauterbachin.	1201	Simon Brückert.
1196	Christian Scholz.	1202	Felix Bögelle.
1197	Martin v. Groffer.	1203	Johann Scherer.
1198	Nikolaus Jont.	1204	Johann Haßlinger.
1199	Susan. Bodenschla- gin.	1205	Wachstube rechts.

Links gegen den Stubenthor hinauf.

1206	Jnv. Institutum.	1211	Wachstube.
1207	Kathar. Thürantin.	1212	Casamate unter den Dominikanern.
1208	Paul Leichner.		
1209	Georg Steinemann.		
1210	Johann Leicher.	1213	Joseph Zinnerer.

Bieberbaſten.

1214	Franz Schensch.		N. Officier.
1215	Hr. Schöps D. J.		Bie-



Nro. | Innhab. u. Schil. | Nro. | Innhab. u. Schil.

Bieberbasteu.

1216	Ernst Beyer.	1218	Joh. Georg Schue- wein.
1217	Serverin Ant. sel.	1219	Joseph Baumann.

Lorenzerbasteu.

1220	Joh. Kreitzer, Schu- ster.	1225	Joh. Georg Galler.
1221	Anton Hundshagen Wittwe.	1226	Johann Truckfcher.
1222	Johann Trieser.	1227	Wachstube bey dem rothen Thurn.
1223	Catharina Hasin.	1228	Casamaten hintere Sperr.
1224	Georg Meyer, Schu- ster.		

Gegen den Fischerthor.

1229	Casamaten.	1231	Lorenz Prandstät- ter.
1230	Wachstube.		

Ober dem Neuthor.

1232	Matthias Steger- mayer.	1233	August. Erdl sel.
		1234	Leopold Krenberger.

Auf der Glendbasteu.

1235	Johann Kanner sel.	1243	Ludwig Schubert.
1236	Jakob Unger. S. Ungar. Kron.	1244	Jakob Plissacka.
1237	Joseph Pieron sel.	1245	Theresia Spiesin.
1238	Jakob Weiß.	1246	Ignaz Pexel.
1239	Jos. Gründel. Sch. Maria Taserl.	1247	Joh. Wittenberger.
1240	Martin Wiesin.	1248	Max. Scheberl.
1241	Martin Wild.	1249	Wachknechts Woh- nung.
1242	Benedict Pfnotsch.	1250	Joseph Schabel.
		1251	Anton Knoll.

Auf

Nro. | Innhab. u. Schil. | Nro. | Innhab. u. Schil.

Auf der Glendbastei.

1252	Georg Enberth.	1259	Theresia Kieckingerin.
1253	Kathar. Kallitschka. S. Blaue Kugel.	1260	Math. Scheberl.
1254	Franz Schwager.	1261	Bernh. Kaspar.
1255	Johann Reife.	1262	Mar. Neuholdin.
1256	Mazmil. von Locher, M. D.	1263	Kos. Brücklin.
1257	Anton Bernh. Zim- mergesell.	1264	Fr. Sonnenhäutel.
1258	Andreas Amon, Schuster.	1265	Andreas Kreuzer, Sch. Schwarze Stern.

Neben den Brunn rechts.

1266	Johann Schelling.	1268	Frenh. v. Vuol sel.
1267	Fürst Esterhazy.	1269	Zacharias Grün, Schneider.

Ueber das Stiegel hinab.

1270	Joh. Jung, Kurz- messerschmid.	1273	Johann Lachmann sel. Erben. S. Zum Regel.
1271	Math. Melzer.		
1272	Eckerische Erben.		

Linkerhand hinauf.

1274	Mar. Stramerin.	1278	Andr. Harnberger.
1275	Schusterzsch.	1279	Karl Nowack, Buch- druckergesell.
1276	Daniel Dietrich, Maurermeister.	1280	Mathias Leuthner.
1277	Joseph Graf von Salmour.	1281	Philip. Wanbacher, Zim. Amtoffi.

Gegen den Schottenthor.

1282	Das Fortifications-	haus.
------	---------------------	-------





Nro. | Innhab. u. Schil. | Nro. | Innhab. u. Schil.

Gegen den Schottenthor.

1283	Franz Ferd. Koch.	1293	Jaswiz, hung. Secretär.
1284	Wilhelm Höfer.	1294	Sebast. Elsbacher.
1285	do. do.	1295	Simon Lambeck, Maurergesell.
1286	do. do.	1296	Joh. Burger sel. S. St. Antoni.
1287	Johann Brodkorb.	1297	Kunig. Schmidin.
1288	Johann Schmid.	1298	Mathias Scheberl.
1289	Stephan Vogel.	1299	Karl Müller.
1290	Sebastian Sezger, S. Weinausruf-fer.	1300	Mathias Sicka.
1291	Ferdinand von Hohenberg.	1301	Albert Dollack.
1292	do. do.	1302	Peter Mayr.
		1303	Johann Pauschbeck.

Ueber den Berg hinunter.

1304	Alter Pulverthurm.	1305	Steinbildhauer gegen der Brücke.
------	--------------------	------	----------------------------------

Gegen den Thor links.

1306	Eine Wohnung.	1315	Aussere Wachtstube do.
1307	Math. Puecher.	1316	Münzhaus in dem Stadtgraben.
1308	Christ. Altmann.	1317	Altes Wachtthaus zwischen Stuben- u. Kärntnerthor.
1309	Susan. Kaiserin.	1318	K. Pulvermagazin do.
1310	Mittelwache beyder Brücke.	1319	Mauthaus am Saubenthor.
1311	Cass. auf d. Bastey.	1320	Wachtthaus do.
1312	Altes Wachtthaus auf dem Ravelin.		
1313	Mittleres Wachtth. am Kärntnerthor.		
1314	Mauthhaus do.		

Nro. | Innhab u. Schil. | Nro. | Innhab. u. Schil.

Gegen den Thor links.

1321	Wachthaus.	1332	Mautners Wohnung do.
1322	Mauthaus u. neue Hauptmautbrücke.	1333	Aussere Wacht. do.
1323	Ausw. Wachtstube bey dem Theresia-Thor.	1334	Burger. Pulvermagazin.
1324	Mauthaus an der Schlagb. b. dem rothen Thurn.	1335	Mittlere Wache.
1325	Militar Holz = Korporal Wohnung.	1336	Ausser. Wachthaus am Burgthor.
1326	Mittlere Wache do.	1337	Wasserkunst do.
1327	Thorschreibers Wohnung do.	1338	Mauthaus do.
1328	Alte Sperreinlaß do.	1339	Gmr. Stadt Mauthaus.
1329	Salzschr. Wohnung am Schanzel.	1340	Wachthaus.
1330	K. Wassermaut do.	1341	Das K. K. Zimentamt nächst dem rothen Thurn.
1331	Aussere Wachtstube am Neuthor.	1342	Paul Hang.
		1343	Der Burg. Tischler Zechhaus.





# Register.

A.		D.	
	Seite.		Seite.
Anger (am grünen)	36.	Dominikanerplatz	. 30.
Annagasse	41.	Dorotheegasse	. . 45
Augustinern (nächst den)	45.	E.	
B.		Elend (im)	. . 15.
Bastey	2. 3. 30.	Elendbastey	. 48. 49.
Bastengäßel.	. . 5.	Erzbischofshof gegen über	. . 27. 35.
Bastenhauß.	. . 47.	F.	
Bauernmark	. . 24.	Fährndrichhof	. 35. 36.
Banlerthor (bey dem)	10.	Färbergasse	. . 13.
Beckerstrasse (untere)	32.	Filzgassel	. . . 37.
(obere)	32. 33.	Fischerstiege	. . 19.
Berghof (nach dem)	19. 20.	Fischerthor (gegen dem)	. . . 48.
Biberbastey	47. 48.	Fischhof	. . . 21. 22.
Bognergasse	. . . 10.	Fleischmark (alte)	. . 29.
do. Gassel	. . . 9.	do.	. . . 30. 31.
Brandstadt	. . . 26.	Freyung	. . . 3. 6.
Breunerstrasse (un- tere)	. . . 45. 46.	G.	
(obere)	. . 42.	Graben (am)	. 25. 26.
Brücken (gegen der hohen)	. . . 16. 17.	(im tiefen)	14. 15. 16.
Bürgermusterung (alte)	. . . 29.	H.	
C.		Haarhof	. . . . 7.
Currentgasse	. . . 11.	Haarmark	. . . 31. 32.
		Herrngasse	. . . 1. 3. 6.

# Register.

Seite.	Seite.
Himmelporgasse . . . 39.	Mölkerbaffen . . . 5.
Hof . . . 9. 13. 14.	Münzerstrassen . . . 24.
Hünergassel . . . 22.	<b>N.</b>
<b>J.</b>	Naglergasse . . . 8. 9.
Jakobergassel . . . 37.	Neuthor . . . 48.
Jesuitenplatz . . . 11.	Neuthorbaffen . . . 14. 15.
Johannesgasse . . . 40.	<b>D.</b>
Judengassel . . . 21.	Dfenlochgassel . . . 11.
Judenplatz . . . 10. 11.	<b>P.</b>
<b>K.</b>	Paternostergassel . . . 25.
Kärntnerstrasse 38. 39. 40.	Peters Kirchhof . . . 23. 24.
do. . . 42. 43.	<b>R.</b>
Kärntnerthor . . . 42.	Rathgassel . . . 27. 28.
Kienmark . . . 20. 24.	Rauchenstein . . . 40.
Kohlmark . . . 1. 6. 7. 8.	Renngasse . . . 16. 17.
Komedienhausgassel 42.	Riemerstrasse . . . 37.
Kramergassel . . . 27.	Rosengassel . . . 43. 44.
Krugerstrasse . . . 41. 42.	Rosengasse . . . 4.
Kumpfgassel . . . 36.	Rosmark . . . 26. 35.
<b>L.</b>	<b>S.</b>
Latern (nächst der schönen) . . . 32.	Salvatorgassel . . . 18. 19.
Lorenzerbaffen . . . 48.	Salzgries . . . 19.
Lorenz (hinter St.) 30.	Schauflergasse . . . 1.
<b>M.</b>	Schenkenstrasse . . . 2. 3.
Mariastieggen (gegen) 17.	Schlossergassel . . . 23.
Markt (der hohe) 12. 13.	Schotten . . . 5.
do. . . 18. 21. 22.	Schottenthor (ob dem) 5.
(am neuen) . . . 43. 44.	(gegen dem) 49. 50. 51.
Minoritenplatz . . . 2.	Schultergassel . . . 12.
	Schulerstrasse . . . 34. 35.



# Register.

	Seite.		Seite.
Sailerstadt . . .	41.	Zburn (gegen den	
Singerstrasse . . .	35. 36	rothen) . . .	28. 29.
do. . . . .	37. 38.	Zuchlauben . . .	10. 11.
Spiegelgasse . . .	44. 45.	do. . . . .	12. 24. 25.
Spital . . . . .	44.	<b>B.</b>	
Steig . . . . .	29. 39.	Wallnerstrasse . . .	7. 8.
Stoek am Eisen . . .	43.	Wasserkunstbasten . . .	47.
Strauchgasse . . .	6. 9.	Weihburggasse . . .	38. 39.
Stubenthor . . .	33. 34.	Wildwetterstrasse . . .	13. 18.
<b>E.</b>		Wintergassel . . .	23.
Theinfaltstrasse . . .	3. 4.	Wollzeil . . . . .	33.



# TABELLA

Ueber den Betrag folgenden viererley

Sorten Ducaten, von 1. bis 1000.

Stück; nemlichen:

Einen Cremnitzer     "     "     "     à 4. fl. 18. fr.

Ein ord. fais. und königl.     "     à 4. fl. 16. fr.

Ein Holl- und Ausländer     "     à 4. fl. 14. fr.

Ganze Souvraindor     "     "     "     à 12. fl. 40. fr.

richtig gerechnet.

Stück.	Creznitzer Ducaten.		Kaiserl. Ducaten.		Holländer und ord.		Ganze Souvrain.	
	fl.	fr.	fl.	fr.	fl.	fr.	fl.	fr.
1	4	18	4	16	4	14	12	40
2	8	36	8	32	8	28	25	20
3	12	54	12	48	12	42	38	—
4	17	12	17	4	16	56	50	40
5	21	30	21	20	21	10	63	20
6	25	48	25	36	25	24	76	—
7	30	6	29	52	29	38	88	40
8	34	24	34	8	33	52	101	20
9	38	42	38	24	38	6	114	—
10	43	—	42	40	42	20	126	40
11	47	18	46	56	46	34	139	20
12	51	36	51	12	50	48	152	—
13	55	54	55	28	55	2	164	40
14	60	12	59	44	59	16	177	20



Stück.	Cremnitzer Ducaten.		Kaiserl. Ducaten.		Holländer und ord.		Ganze Souvrain.	
	fl.	kr.	fl.	kr.	fl.	kr.	fl.	kr.
15	64	30	64	—	63	30	190	—
16	68	48	68	16	67	44	202	40
17	73	6	72	32	71	58	215	20
18	77	24	76	48	76	12	228	—
19	81	42	81	4	80	26	240	40
20	86	—	85	20	84	40	253	20
21	90	18	89	36	88	54	266	—
22	94	36	93	52	93	8	278	40
23	98	54	98	8	97	22	291	20
24	103	12	102	24	101	36	304	—
25	107	30	106	40	105	50	316	40
26	111	48	110	56	110	4	329	20
27	116	6	115	12	114	18	342	—
28	120	24	119	28	118	32	354	40
29	124	42	123	44	122	46	367	20
30	129	—	128	—	127	—	380	—
31	133	18	132	16	131	14	392	40
32	137	36	136	32	135	28	405	20
33	141	54	140	48	139	42	418	—
34	146	12	145	4	143	56	430	40
35	150	30	149	20	148	10	443	20
36	154	48	153	36	152	24	456	—
37	159	6	157	52	156	38	468	40
38	163	24	162	8	160	52	481	20
39	167	42	166	24	165	6	494	—
40	172	—	170	40	169	20	506	40
41	176	18	174	56	173	34	519	20
42	180	36	179	12	177	48	532	—
43	184	54	183	28	182	2	544	40
44	189	12	187	44	186	16	557	20
45	193	30	192	—	190	30	570	—
46	197	48	196	16	194	44	582	40

Stück.	Cremnitzer Ducaten.		Kaiserl. Ducaten.		Holländer und ord.		Ganze Souvrain.	
	fl.	kr.	fl.	kr.	fl.	kr.	fl.	kr.
47	202	6	200	32	198	58	595	20
48	206	24	204	48	203	12	608	—
49	210	42	209	4	207	26	620	40
50	215	—	213	20	211	40	633	20
51	219	18	217	36	215	54	646	—
52	223	36	221	52	220	8	658	40
53	227	54	226	8	224	22	671	20
54	232	12	230	24	228	36	684	—
55	236	30	234	40	232	50	696	40
56	240	48	238	56	237	4	709	20
57	245	6	243	12	241	18	722	—
58	249	24	247	28	245	32	734	40
59	253	42	251	44	249	4	747	20
60	258	—	256	—	254	—	760	—
61	262	18	260	16	258	14	772	40
62	266	36	264	32	262	28	785	20
63	270	54	268	48	266	42	798	—
64	275	12	273	4	270	56	810	40
65	279	30	277	20	275	10	823	20
66	283	48	281	36	279	24	836	—
67	288	6	285	52	283	38	848	40
68	292	24	290	8	287	52	861	20
69	296	42	294	24	292	6	874	—
70	301	—	298	40	296	20	886	40
71	305	18	302	56	300	34	899	20
72	309	36	307	12	304	48	912	—
73	313	54	311	28	309	2	924	40
74	318	12	315	44	313	16	937	20
75	322	30	320	—	317	30	950	—
76	326	48	324	16	321	44	962	40
77	331	6	328	32	325	58	975	20
78	335	24	332	48	330	12	988	—



Stück.	Cremnitzer Ducaten.		Kaiserl. Ducaten.		Holländer und ord.		Ganze Souvrain.	
	fl.	fr.	fl.	fr.	fl.	fr.	fl.	fr.
79	339	42	337	4	334	26	1000	40
80	344	—	341	20	338	40	1013	20
81	348	18	345	36	342	54	1026	—
82	352	36	349	52	347	8	1038	40
83	356	54	354	8	351	22	1051	20
84	361	12	358	24	355	36	1064	—
85	365	30	362	40	359	50	1076	40
86	369	48	366	56	364	4	1089	20
87	374	6	371	12	368	18	1102	—
88	378	24	375	28	372	32	1114	40
89	382	42	379	44	376	46	1127	20
90	387	—	384	—	381	—	1140	—
91	391	18	388	16	385	14	1152	40
92	395	36	392	32	389	28	1165	20
93	399	54	396	48	393	42	1178	—
94	404	12	401	4	397	56	1190	40
95	408	30	405	20	402	10	1203	20
96	412	48	409	36	406	24	1216	—
97	417	6	413	52	410	38	1228	40
98	421	24	418	8	414	52	1241	20
99	425	42	422	24	419	6	1254	—
100	430	—	426	40	423	20	1266	40
200	860	—	853	20	846	40	2533	20
300	1290	—	1280	—	1270	—	3800	—
400	1720	—	1706	40	1693	20	5066	40
500	2150	—	2133	20	2116	40	6333	20
600	2580	—	2560	—	2540	—	7600	—
700	3010	—	2986	40	2963	20	8866	40
800	3440	—	3413	20	3386	40	10133	20
900	3870	—	3840	—	3810	—	11400	—
1000	4300	—	4266	40	4233	20	12666	40

# TABELLA

Ueber den Betrag folgender zwey Silber-Sorten von 1. bis 1000. Stück,  
nemlichen:

Niderländer Kron-Thaler = à 2. fl. 12. fr.  
Detto halbe Thaler = = = à 1. fl. 6. fr.

Stück.	Niderländer Kron-Thaler.		Niderländer ober halbe Kron-Thaler.		Stück.	Niderländer ober Kron-Thaler.		Niderländer ober halbe Kron-Thaler.	
	fl.	fr.	fl.	fr.		fl.	fr.	fl.	fr.
1	2	12	1	6	22	48	24	24	12
2	4	24	2	12	23	50	36	25	18
3	6	36	3	18	24	52	48	26	24
4	8	48	4	24	25	55	—	27	30
5	11	—	5	30	26	57	12	28	36
6	13	12	6	36	27	59	24	29	42
7	15	24	7	42	28	61	36	30	48
8	17	6	8	48	29	63	48	31	54
9	19	48	9	54	30	66	—	33	—
10	22	—	11	—	31	68	12	34	6
11	24	12	12	6	32	70	24	35	12
12	26	24	13	12	33	72	36	36	18
13	28	36	14	18	34	74	48	37	24
14	30	48	15	24	35	77	—	38	30
15	33	—	16	30	36	79	12	39	36
16	35	12	17	36	37	81	24	40	42
17	37	24	18	42	38	83	36	41	48
18	39	36	19	48	39	85	48	42	54
19	41	48	20	54	40	88	—	44	—
20	44	—	22	—	41	90	12	45	6
21	46	12	23	6	42	92	24	46	12



Stück.	Niderländer ober Fron-Zhaler.		Niderländer ober halbe Fron-Zhaler.		Stück.	Niderländer ober Fron-Zhaler.		Niderländer ober halbe Fron-Zhaler.	
	fl.	fr.	fl.	fr.		fl.	fr.	fl.	fr.
43	94	36	47	18	77	169	24	84	42
44	96	48	48	24	78	171	36	85	48
45	99	—	49	30	79	173	48	86	54
46	101	12	50	36	80	176	—	88	—
47	103	24	51	42	81	178	12	89	6
48	105	36	52	48	82	180	24	90	12
49	107	48	53	54	83	182	36	91	18
50	110	—	55	—	84	184	48	92	24
51	112	12	56	6	85	187	—	93	30
52	114	24	57	12	86	189	12	94	36
53	116	36	58	18	87	191	24	95	42
54	118	48	59	24	88	193	36	96	48
55	121	—	60	30	89	195	48	97	54
56	123	12	61	36	90	198	—	99	—
57	125	24	62	42	91	200	12	100	6
58	127	36	63	48	92	202	24	101	12
59	129	48	64	54	93	204	36	102	18
60	132	—	66	—	94	206	48	103	24
61	134	12	67	6	95	209	—	104	30
62	136	24	68	12	96	211	12	105	36
63	138	36	69	18	97	213	24	106	42
64	140	48	70	24	98	215	36	107	48
65	143	—	71	30	99	217	48	108	54
66	145	12	72	36	100	220	—	110	—
67	147	24	73	42	200	440	—	220	—
68	149	36	74	48	300	660	—	330	—
69	151	48	75	54	400	880	—	440	—
70	154	—	77	—	500	1100	—	550	—
71	156	12	78	6	600	1320	—	660	—
72	158	24	79	12	700	1540	—	770	—
73	160	36	80	18	800	1760	—	880	—
74	162	48	81	24	900	1980	—	990	—
75	165	—	82	30	1000	2200	—	1100	—
76	167	12	83	36					

# Wurf-TABELLA

über die so benannten 17. Kreuzer = Stücke,

5. auf einen Wurf gerechnet, von 1. bis 10000.

inclusive, so thut:

Wurf.	Guld.	Kreuz.	Wurf.	Guld.	Kreuz.	Wurf.	Guld.	Kreuz.	Wurf.	Guld.	Kreuz.
1	1	25	31	43	55	61	86	25	91	128	55
2	2	50	32	45	20	62	87	50	92	130	20
3	4	15	33	46	45	63	89	15	93	131	45
4	5	40	34	48	10	64	90	40	94	133	10
5	7	5	35	49	35	65	92	5	95	134	35
6	8	30	36	51	—	66	93	30	96	136	—
7	9	55	37	52	25	67	94	55	97	137	25
8	11	20	38	53	50	68	96	20	98	138	50
9	12	45	39	55	15	69	97	45	99	140	15
10	14	10	40	56	40	70	99	10	100	141	40
11	15	35	41	58	5	71	100	35	200	283	20
12	17	—	42	59	30	72	102	—	300	425	—
13	18	25	43	60	55	73	103	25	400	566	40
14	19	50	44	62	20	74	104	50	500	708	20
15	21	15	45	63	45	75	106	15	600	850	—
16	22	40	46	65	10	76	107	40	700	991	40
17	24	5	47	66	35	77	109	5	800	1133	20
18	25	30	48	68	—	78	110	30	900	1275	—
19	26	55	49	69	25	79	111	55	1000	1416	40
20	28	20	50	70	50	80	113	20	2000	2833	20
21	29	45	51	72	15	81	114	45	3000	4250	—
22	31	10	52	73	40	82	116	10	4000	6666	40
23	32	35	53	75	5	83	117	35	5000	7083	20
24	34	—	54	76	30	84	119	—	6000	8500	—
25	35	25	55	77	55	85	120	25	7000	9916	40
26	36	50	56	79	20	86	121	50	8000	11333	20
27	38	15	57	80	45	87	123	15	9000	12750	—
28	39	40	58	82	10	88	124	40	10000	14166	40
29	41	5	59	83	35	89	126	5			
30	42	30	60	85	—	90	127	30			

Wurf



# Wurf = TABELLA

über die so benannten 7. Kreuzer = Stücke,  
5. auf einen Wurf gerechnet, von 1. bis 10000.  
inclusive, so thut:

Wurf.	Guld.	Kreuz.	Wurf.	Guld.	Kreuz.	Wurf.	Guld.	Kreuz.	Wurf.	Guld.	Kreuz.
1	—	35	31	18	5	61	35	35	91	53	5
2	1	10	32	18	40	62	36	10	92	53	40
3	1	45	33	19	15	63	36	45	93	54	15
4	2	20	34	19	50	64	37	20	94	54	50
5	2	55	35	20	25	65	37	55	95	55	25
6	3	30	36	21	—	66	38	30	96	56	—
7	4	5	37	21	35	67	39	5	97	56	35
8	4	40	38	22	10	68	39	40	98	57	10
9	5	15	39	22	45	69	40	15	99	57	45
10	5	50	40	23	20	70	40	50	100	58	20
11	6	25	41	23	55	71	41	25	200	116	40
12	7	—	42	24	30	72	42	—	300	175	—
13	7	35	43	25	5	73	42	35	400	233	20
14	8	10	44	25	40	74	43	10	500	291	40
15	8	45	45	26	15	75	43	45	600	350	—
16	9	20	46	26	50	76	44	20	700	408	20
17	9	55	47	27	25	77	44	55	800	466	40
18	10	30	48	28	—	78	45	30	900	525	—
19	11	5	49	28	35	79	46	5	1000	583	20
20	11	40	50	29	10	80	46	40	2000	1166	40
21	12	15	51	29	45	81	47	15	3000	1750	—
22	12	50	52	30	20	82	47	50	4000	2333	20
23	13	25	53	30	55	83	48	25	5000	2916	40
24	14	—	54	31	30	84	49	—	6000	3500	—
25	14	35	55	32	5	85	49	35	7000	4083	20
26	15	10	56	32	40	86	50	10	8000	4666	40
27	15	45	57	33	15	87	50	45	9000	5250	—
28	16	20	58	33	50	88	51	20	10000	5833	20
29	16	55	59	34	25	89	51	55			
30	17	30	60	35	—	90	52	30			

2