

Wiener Stadt- und
Landesbibliothek

220946 A

MA 9 - SD 25 - 13,5 - 925 - 117048 - 22

WIEN. (Liednerstrasse Nr. 7)

Kais. Kön. ausschl. priv.

WELTAUSSTELLUNGS-
UNIVERSAL-
Fremdenführer

mit
BEGÜNSTIGUNGS-BONN

zum Eintritt in alle grössere

VERGNÜGUNGS-LOCALE WIEN^s

(Inhalts-Verzeichnis auf der Rückseite.)

Selbstverlag des Patentinhabers

Emil Simsky.

Für In- und Ausland ausschliessliches Recht

des
Weltausstellungs-Central-Bureau's
für Reise und Wohnung.

Simsky's Patent.

Prachtvolle Fernsicht vom Kahlenberge nächst Wien.

Im Gesichtskreis des Touristen liegen: die Stadt Wien mit allen Vororten, der Donaustrom mit seinen malerischen Ufern und den grossartigen Donauregulierungs-Arbeiten, die neuen grossen Eisenbahnbrücken, das Pohlaugebirge, das Marchfeld, Ausläufer der Karpathen mit dem Thebner Kegel an der Ungarischen Grenze, die Steyrischen Alpen, der Schneeberg, die Raxalpe etc. etc.

Der Kahlenberg hat seinen Namen von dem der Stadt Wien zugekehrten wenig bewaldeten, fast kahlen und nur mit Weinreben bepflanzteten Gehänge. Derselbe ist auf der Kuppe und den Wien abgewendeten Abhängen dicht bewaldet und bildet diese Seite den Ausgangspunct zahlreicher interessanter Partien zu den verschiedenen, in geringer Entfernung tiefer liegenden Belustigungsorten.

Die Oesterreichische Bergbahn-Gesellschaft hat diese, bisher äusserst beschwerliche und anstrengende Bergpartie durch eine auf den Berg führende Eisenbahn (Drahtseilbahn) in einen

angenehmen und bequemen Nachmittags-Ausflug

umgewandelt. Für den Comfort der Reisenden auf der Spitze des Berges ist durch ein elegantes Hôtel mit 60 Passagierzimmern, Badelocale etc., ferner durch eine grosse Bierhalle mit Restauration bestens gesorgt.

Die auf den Berg führende Drahtseilbahn steht

in Europa einzig in ihrer Art

da Die neuesten Erfahrungen auf dem Gebiet der Technik wurden dabei verwertet. Die Fahrt geschieht mittelst grosser Waggons von 100 Personen Fassungsraum. Mit einer nur kurzen Unterbrechung während der Mittagszeit, findet alle 7—10 Minuten eine Fahrt sowohl aufwärts als auch abwärts statt.

Für fortwährende Verbindung zwischen Wien und der unteren Bergbahnstation ist ausreichend gesorgt:

- 1) durch die Kaiser Franz-Josef-Bahn, Bahnhof im IX. Bezirk, (Fahrzeit 20 Minuten bis zur Station „Leopoldsb.“, welche unserer unteren Bergbahn-Station gegenüber liegt. Der Kaiser Franz-Josef-Bahnhof ist mit allen Hauptpuncten Wiens durch Omnibusse und Tramway in ununterbrochenem Verkehr.)
- 2) durch Local-Dampfer auf dem Donau-Canal; vom Weltausstellungsplatze stromaufwärts, und von allen Landungsbrücken bis zur unteren Bergbahn-Station,
- 3) durch Omnibusse nach Klosterneuburg, Abfahrt vom Minoritenplatz,
- 4) durch unsere eigenen Omnibusse direct zur unteren Bergbahnstation.

Alles Nähere in den Anschlagzetteln.

Laut Uebereinkunft mit den Herausgebern dieses k. k. a. priv. Weltausstellungs-Universal-Fremdenführers sind demselben 2 BONS Nr. 7 und 9 links beigegeben, durch welche wir dem Inhaber derselben bei Benützung unserer Kahlenberger Seilbahn, Tour- und Retour-Billet II. Classe, eine Fahrpreis-Ermässigung von 20 Procent an unserer Billet-Casse einräumen.

WIEN, zur Zeit der Weltausstellung 1873.

Oesterreichische Bergbahn-Gesellschaft.

(Eröffnung der Drahtseilbahn am 20. Mai 1873.)

III. Bezirk, Landstrasse,
Marktorgasse 13.
Tramway-Station: Nächst der
Sofienbrücke.

GESSELLSCHAFTS DAMPBÄDER
für
Herrn. Damen.

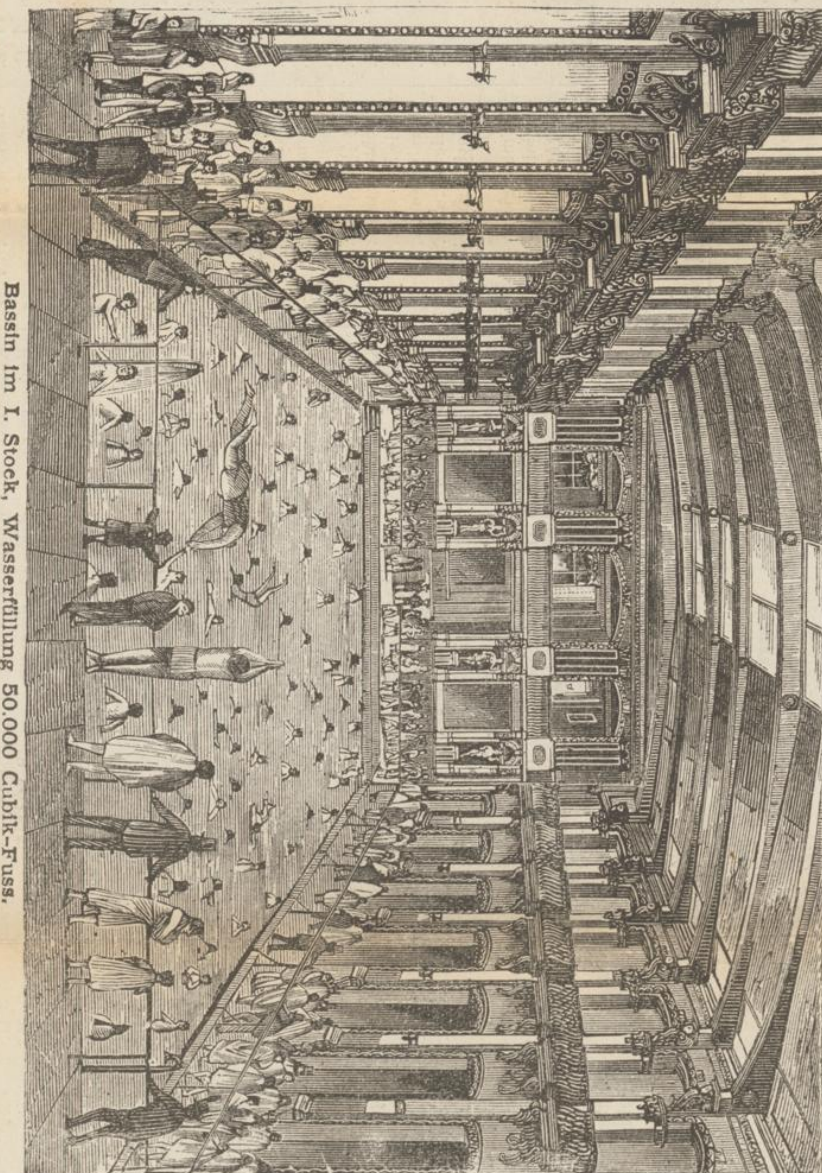
SEPARATE
DAMPFBÄDER
für
einzelne Herren, einzelne Damen.

WANNENBÄDER
mit fließendem Wasser
Porzellan-Wannen.

LADE UND KALTE
Douchebäder.

SCHWIMM-
UND
VOLLBÄDER.

Vollständig: Bäder, Nachbadung, Herbe.



SOFIENBAD-ACTIEN-GESELLSCHAFT IN WIEN.
Grösster und elegantester Bade-Saal in Europa.

Grösster Comfort! Höchste Eleganz! Vollkommenste Reinlichkeit!

III. Bezirk, Landstrasse,
Marktorgasse 13.
Tramway-Station: Nächst der
Sofienbrücke.

PNEUMATISCHER APPARAT:
HEILANSTALT
mit comprimierter Luft
für
Brustkrankheit,
ASTHMA (Kurzhalmigkeit),
EMPHYSEM,
Erkältungen,
HAUSEIDEN,
SCHWERHÖRIGKEIT,
etc. etc.

Laut Uebereinkunft mit den Herausgebern dieses k. k. a. priv. Weltausstellungs-Universal-Fremdenführers sind demselben 3 BONS Nr. 8, 10, 12 rechts beigegeben, durch welche wir dem Inhaber derselben bei Benützung unserer Pneu. Apparats eine Fahrpreis-Ermässigung von 20 Procent an unserer Billet-Casse einräumen.

Die Sofienbad-Direction,
M. Mayer.

Vauxhall im Prater.

Eingang: Prater-Haupt-Allée, vis-à-vis dem Aquarium.

Wirklich grösstes & elegantestes Vergnügungs-Etablissement Wiens.

Flächenraum circa eine halbe Million Quadrat-Fuss.

Täglich ausserordentliche Weltausstellungs-Park-Feste. Abends feenhafte Illumination der zusammenhängenden Gärten.

Brillante Beleuchtung aller Grotten, Cascaden, Teiche, Bärenzwinger etc.

Sirenen-Tempel.

Täglich
BAL CHAMPÊTRE
à la Mabile in Paris & Cremora gardens
in London.

Weithin sichtbare electriche
Riesen-Sonne
und zahllose farbige
Pracht-Lampions.

Venezianische Gondelfahrt
auf dem
Goldfischteiche.

INDISCHER KIOSK.

Täglich Singschiffe, Monstre-Concerte etc.

Mitwirkend:
K. k. Hofballmusik-Director **Eduard Straus** mit seiner Wiener Capelle.
K. k. Regiments-Musik: **Freiherr v. Baltin**.
Capellmeister **C. M. Ziehrer** mit eigener Concert-Capelle.
Regiments-Musik des kaiserlich russischen Leibgarde-Regiments.
Ungarische National-Capelle von **Racz Rudl**.
Capellmeister **Franz Roth** mit der „Vauxhall“ Concert-Capelle.

Näheres in den täglichen Anschlagzetteln.

Laut Uebereinkunft mit den Herausgebern dieses k. k. a. priv. Weltausstellungs-Universal-Fremdenführers sind demselben 5 BONS Nr. 19, 21, 23, 25, 27 links beigegeben, durch welche wir dem Inhaber derselben beim Billet-Kauf an unserer Casse von 4 Uhr Nachmittags bis Nachts eine Eintrittspreis-Ermässigung von 25 Procent einräumen.

Die Direction des Etablissementes „Vauxhall.“

Täglich von 9 Uhr Früh bis 3 Uhr Nachmittags:
Grande Matinée musicale
von drei ausgewählten Musik-Capellen.
Entrée 20 kr. pro Person.

Hierzu die Verzehrungs-Bons Nr. 26, 28, 30, 32, 34, 36, 38, 40, 42, 44 rechts.

Restauration, Buffets, Trinkhallen und Conditorei

bieten den P. T. Besuchern
schmackhafte warme und kalte Speisen,
frische Biere, echte Weine und sonstige Getränke, vorzügliches Speise-Eis etc. etc.
zu jeder Stunde.

Täglich!
Ob schön, ob Regen!

SPERL IN WIEN.

Täglich Ball, Concert, Theater, Volkssänger,
Preis- und National-Tänze etc. etc.

Bal mabile
Champs Elisées.

BALLET-
CANCAN.

Salon-Theater
VARIÉTÉ.

BAL CHAMPÊTRE.

Wiener
Volkssängerinnen.

Promenade-
CONCERT
von
2 Musik-Capellen.



Speisen: schmackhaft! — Bier: frisch vom Fass!

Weine des In- und Auslandes: vorzüglich! Französischer Champagner unter Garantie der Echtheit!

Anfang des Concertes 8 Uhr. Ball 10 Uhr. Ende nach 4 Uhr.

Entrée an der Casse fl. 1.50, bei Extrafesten fl. 2. — Alles Nähere die täglichen Anschlagzettel.

Täglich!
Ob schön, ob Regen!

Laut Uebereinkunft mit den Herausgebern dieses k. k. a. priv. Weltausstellungs-Universal-Fremdenführers sind demselben 5 BONS Nr. 14, 16, 18, 20, 22 rechts beigegeben, durch welche wir dem Inhaber derselben an der Casse unseres Etablissementes vom Entrée à fl. 1.50 zu einer Eintrittspreis-Ermässigung von 50 kr., und vom Entrée à fl. 2. — zu einer Eintrittspreis-Ermässigung von fl. 1. — berechtigen.
E. Hollerer & M. Steindl.

Täglich!
Ob schön, ob Regen!

Französischer
PRUNKSAAL.

GRANDE QUADRILLE
und
Preis-Tänze.

Pracht-Salon.

Oesterreichische
und
ungarische
National-Tänze

von
fünfzig engagierten
Salon-
Tänzerpaaren.

Arrangement
von
J. SCHWOTT.

Täglich!
Ob schön, ob Regen!

WIENER SPECIALITÄTEN

geeignet zu kleinen Einkäufen
als bleibende Erinnerung an die Kaiserstadt.

Wiener-Meerscham-Waaren

(Cigarrenspitzen, Pfeifen etc.)

LUDWIG HARTMANN & EIDAM

VII. Bezirk, Magdalenengasse Nr. 6, Ecke neben dem Theater a. d. Wien.

Hierzu 1 BON Nr. 24 rechts zur Berechtigung eines Ausnahmehabits von 10 Procent.

Wiener Leder- und Bronze-Waaren.

(Portemonnaisen, Cigarren-Etuis, Reiseetaschen etc.)

M. KLEIN.

I. MAGAZIN: Jann Sthal, Stefaniaplatz Nr. 8. II. MAGAZIN: Jann Sthal, Eckwartelgasse Nr. 16.

Hierzu 1 BON Nr. 29 links zur Berechtigung eines Ausnahmehabits von 10 Procent.

Fotografische Ansichten von Wien

Weltausstellung 1873.

KUNSTHANDLUNG VON P. KAESER

RINGSTRASSE, KÄRNTNERRING Nr. 2.

Hierzu 1 BON Nr. 41 links zur Berechtigung eines Ausnahmehabits von 10 Procent.

Wiener Musikalien

(Die beliebtesten Strauss'schen Walzer etc.)

C. A. SPINA'S NACHFOLGER

(Friedrich Schreyber), JÄNNER STADT, GRABEN Nr. 14.

Hierzu 1 BON Nr. 43 links zur Berechtigung eines Ausnahmehabits von 10 Procent.

Vorstand aufgeführte Firmen nehmen bezüglich Geschmack, Solidität, Preiswürdigkeit etc. ihrer Fabricate die erste Stelle in Wien ein, und haben wir dieselben durch Contract gewonnen, rücksichtlich den Inhabern unserer k. k. a. p. W.-U.-Fremdenführers beim Einkauf von fl. 5 aufwärts einen Ausnahmehabit von 10 Procent einzuräumen. Die billigst festgesetzten Fremdenführer sind an jedem Gegenstand deutlich ersichtlich auch ist bei der rühmlichst bekannten Reichhaltigkeit dieser Firmen jedes denkwürdigen Gegenstand vollständig ausgeschrieben.

WIEN, zur Zeit der Weltausstellung 1873.

Die Herausgeber.

Verzeichniss der Strassen und Plätze.

Bezirke: I. Innere Stadt — II. Leopoldstadt — III. Landstrasse — IV. Wieden — V. Margarethen — VI. Mariahilf — VII. Neubau — VIII. Josefstadt — IX. Alsergrund — X. Favoriten.

Table listing streets and squares across various districts (A, B, C, D, E, F, G, H, I, J, K, L, M, N, O, P, Q, R, S, T, U, V, W, X, Y, Z) with their respective numbers and locations.

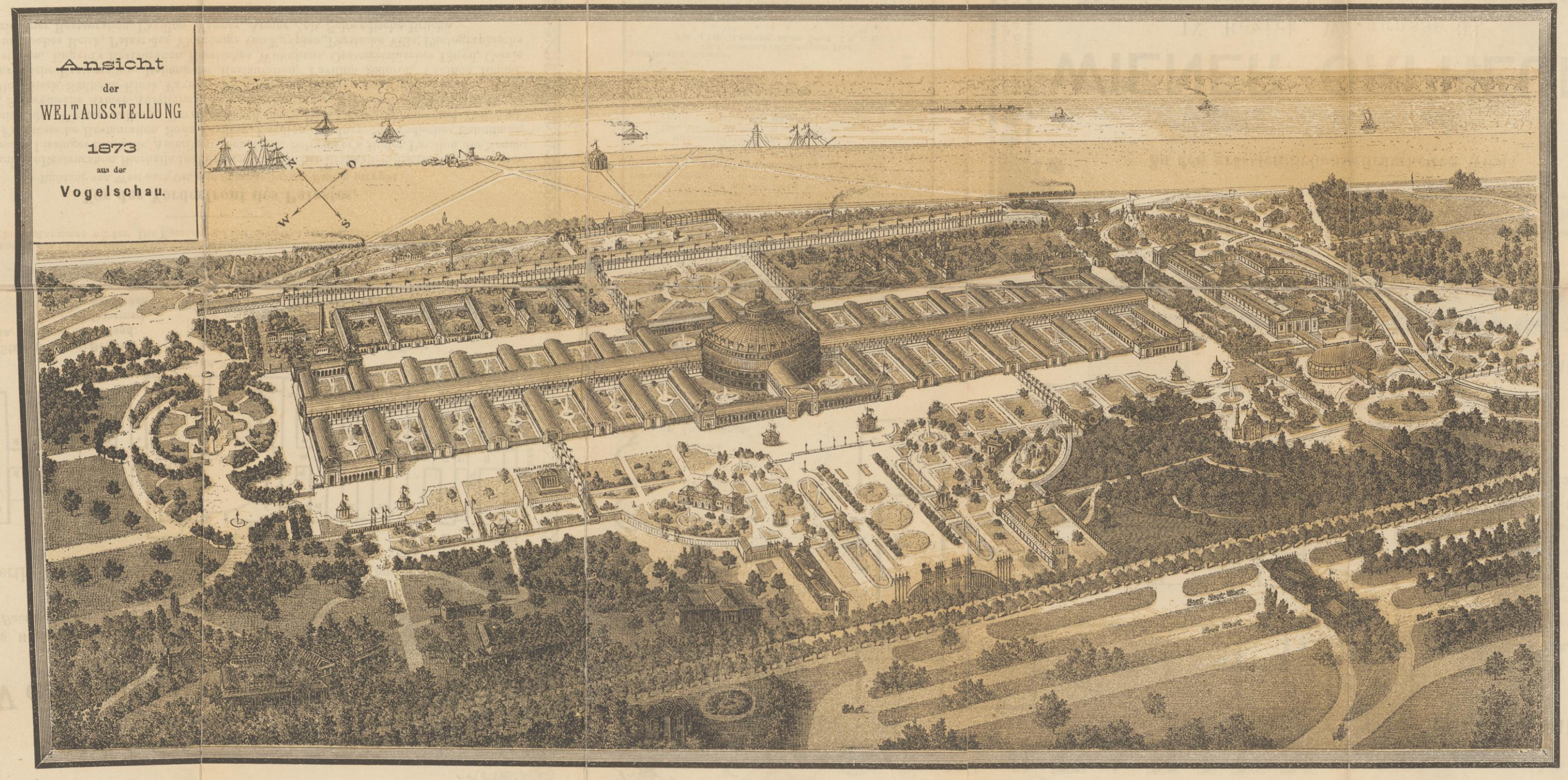
Vorzüglichste Sehenswürdigkeiten!

Die römische Ziffer bezeichnet den Bezirk. Abgeordnethaus, vom Schottenhof. Akademie k. k. der Wissenschaften, I. Universitätsplatz. Arsenal k. k., vor der Belvedere I. etc.

Advertisement for SCHWENDELER'S Colosseum in Rudolfsheim. Includes text: 'Neue Welt in Hietzing', 'AUSSEERORDENTLICHE PARK-FESTE', 'Größtes Park-Etablissements in Europa', and 'Größtes Vergnügungs-Etablissements Wiens'.

Advertisement for REUNION DER ELEGANTEN FREMDEN IN DEN BLUMEN-SÄLEN UND GARTEN AM PARKING. Includes text: 'Die Concerte finden auch bei ungünstiger Witterung statt.', 'WÄHREND DER WELTAUSSTELLUNG TÄGLICH PROMENADE-CONCERTE', and 'ILLUMINATIONS-, DECORATIONS- UND AUSSTATTUNGS-FESTE'.

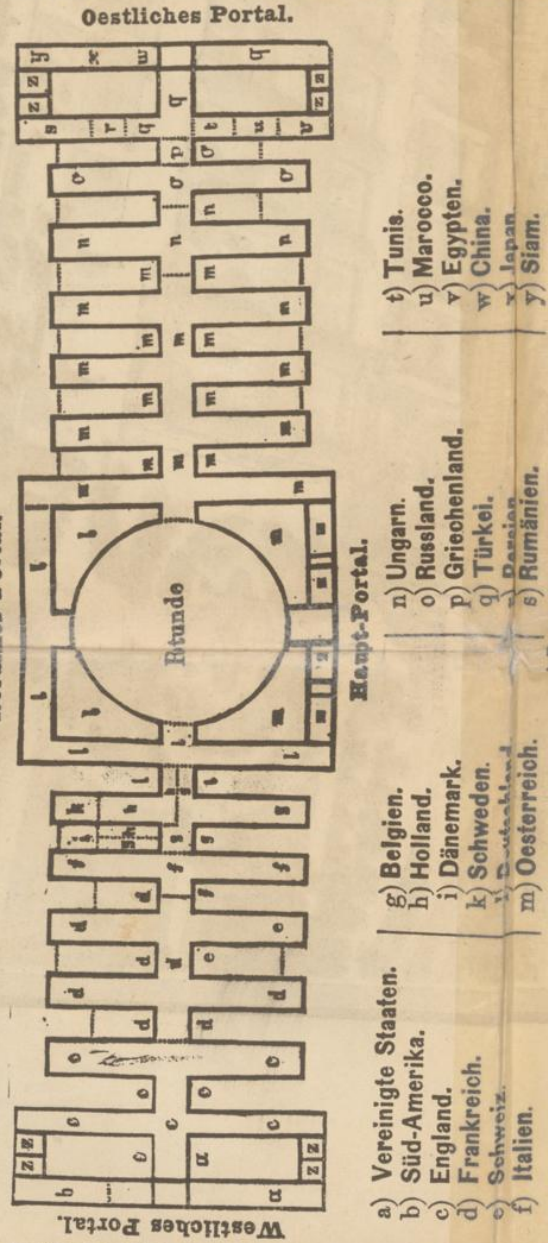
Advertisement for Zehn Verzehrungs-Bons à 20 Kreuzer für Frühstück oder Mittag. Includes text: 'DAS ETABLISSEMENT VAUXHALL', 'im k. k. Prater, Eingang Haupt-Allee, vis-à-vis dem Aquarium', and 'freier Eintritt'.



Weltausstellung 1873.

Dieser kurze Wegweiser soll nur dazu dienen eine rasche Auffindung der einzelnen Ausstellungsräume und Bauten zu ermöglichen; auch sind dieselben durch deutliche Aufschriften und Schilder nachzusehen.

Raumvertheilung des inneren Palastes nach den ausstellenden Nationen.



- Legend for the floor plan: a) Vereinigte Staaten, b) Süd-Amerika, c) England, d) Frankreich, e) Italien, f) Belgien, g) Holland, h) Dänemark, i) Griechenland, j) Schweden, k) Türkei, l) Spanien, m) Rumänien, n) Ungarn, o) Marocco, p) Egypten, q) China, r) Japan, s) Siam, t) Tunis, u) Marocco, v) Egypten, w) China, x) Japan, y) Siam, z) Bureau.

Die, wo der innere des Palastes zugewiesene Raum nicht hinreichte, sind die nachfolgenden Räume theils gedeckt und mit hinzugenommen worden. Die Räume sind gemeinsamer Ausstellungsraum für alle Nationen.

Vor der Vorderfront des Palastes.

Richtung von West nach Ost, sind folgende Separat-Bauten gruppiert: Amerikanische Restauration, Bierhalle des Pilsener Actien-Brauhauses, Liebig'sches Bierhaus, Amerikanisches Kiosk, Schwäger'sches Kiosk, Pavillon der Neuen freien Presse, Französische Restauration, Sothe's Pavillon, Pavillon der Jury, Schwedisches Schulhaus, General-Direction der Weltausstellung, Sothe's Kaiser's, Post-, Telegraphen- und Zoll-Amt, Jagd-Pavillon, Schwedische Armees-Ausstellung, Domaine Finpong, Monument, Kesselhaus, Kien's Pavillon, Pavillon Stark, Südbahn-Kiosk, Pavillon der Sparcasse, Pavillon des Kindes, Oesterr. Eisen-Industrie, Französische Restauration, Italienische Restauration, Pavillon Sidoroff, Pavillon Reiner, Pavillon Hochmann, Engeld's Restauration, Russisches Wohnhaus, Oesterreichischer Lloyd, Cercle orientale, Othomannisches Kiosk, Palast des Vicekönigs von Egypten, Persische Villa, Photographische Association, Tréstorner Restauration, Pavillon Wagner, Armees-Zelt, Schwedische Brücke.

Vor der Hinterfront des Palastes.

Richtung von West nach Ost sind folgende Separat-Bauten gruppiert: Maschinen-Halle, Landwirtschaftliche Ausstellung, Amerikanische Restauration, Roman Uhl's Backhaus, Pavillon Klock, Pavillon Propyl, Wasserthurm, Englisches Commashaus, Unterrichts-wirtschaftslands, Krupp's Ausstellung, Forstwirtschaft des Herzogs von Coburg-Gotha, Forst-R. Ph. Wagner, Pavillon Curly, Pavillon Chally, Vordemberger Industriehalle, Kärnthner Industrie-halle, Immerberger Industriehalle, Silberer's Actien-Brauhaus, Maschinen-Bau-Act-Ges., Pavillon Brosch, Pavillon Vinc. Wenzel, Pavillon Act-G. f. Brücken, u. Strassenbau, Pavillon Baron v. Roth-schild, Pavillon Act-G. Nepum, Pavillon Act-G. f. Brücken, u. Strassenbau, Pavillon Joh. Schuberth, Steiner Tyroler Haus, Pavillon der Staatsbahn, Pavillon der Fräulein, Ackerbau, u. Finanz-Mini-sterium, Elksässer Bauernhaus, Pavillon der Donau-Dampfschiff-Gesellschaft, Englische Restauration, Wein-Kosthalle, Actien-Gesellschaft für Forstindustrie, Steiermärkische Waldwieser, Landwirtschaftliche Ausstellung, Tischlerer Bauern, Kunsthalle, Pavillon des Amateurs, Museal-Ausstellung, Russisches Bauernhaus, Ungarische Forstindustrie, Schwedische Meyer's, Krakauer Bauernhaus, Vorarlberger Bauernhaus, Siebenbürger Stollenhaus, Stöckelhaus, Hütholthaus, Pav. Berkowski, Almhütte, Meyer's der Landwirtschaftl. Gesellschaft, Bauhof, Kasernen, Pferde-Ausstellung.

Advertisement for 'Schuck's Patent' and 'Weltausstellungs-Ginipersel-Prendelreibers' with 'Inhalt' and 'Begründungs-Bonus'.

Advertisement for 'Ballon Captif' featuring an illustration of a hot air balloon and text describing the balloon's safety and construction.

Table titled 'Tagesmarken für die Dauer der Weltausstellung 1873' showing daily market rates for various commodities like flour, oil, and sugar.

Table titled 'Tramway- und Omnibus-Bericht' providing details about tramway and omnibus routes, including stations and schedules.

Table titled 'Weltausstellungs-Ginipersel-Prendelreibers' listing various products and their manufacturers.

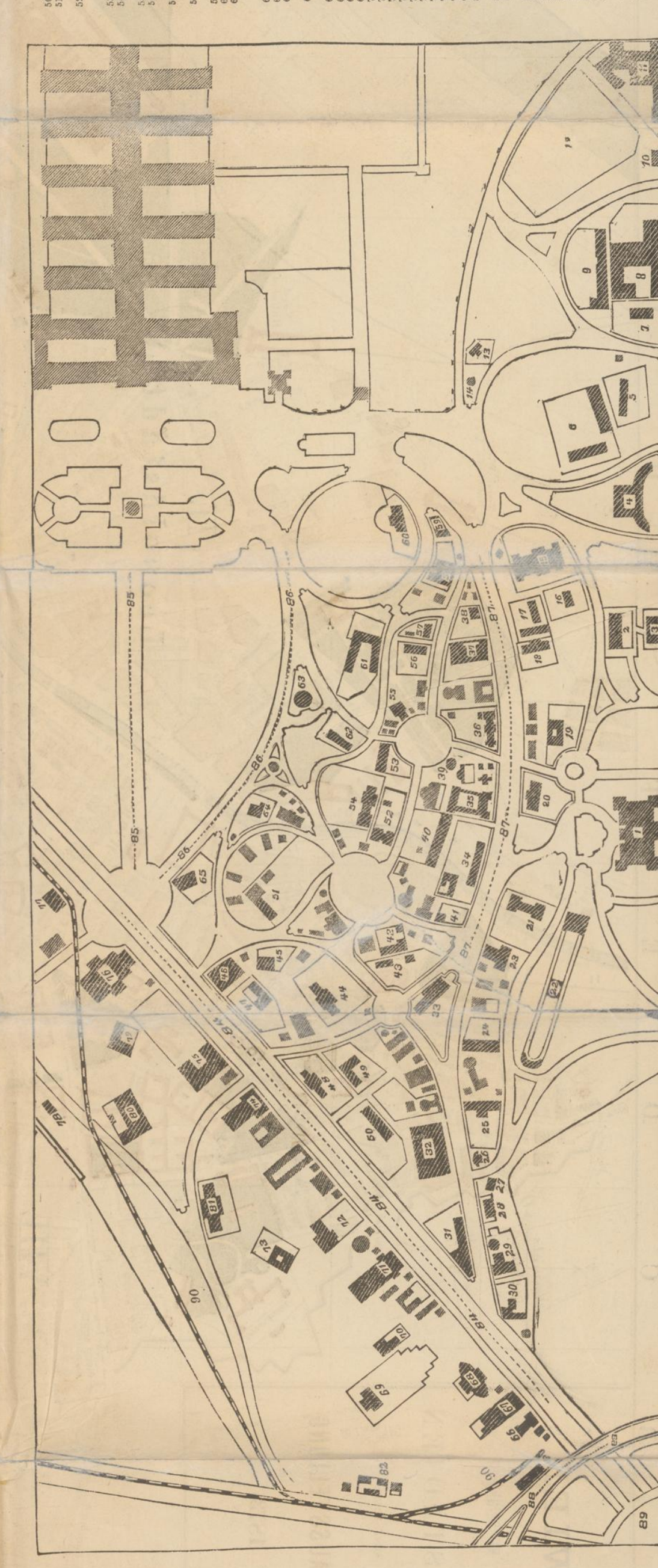
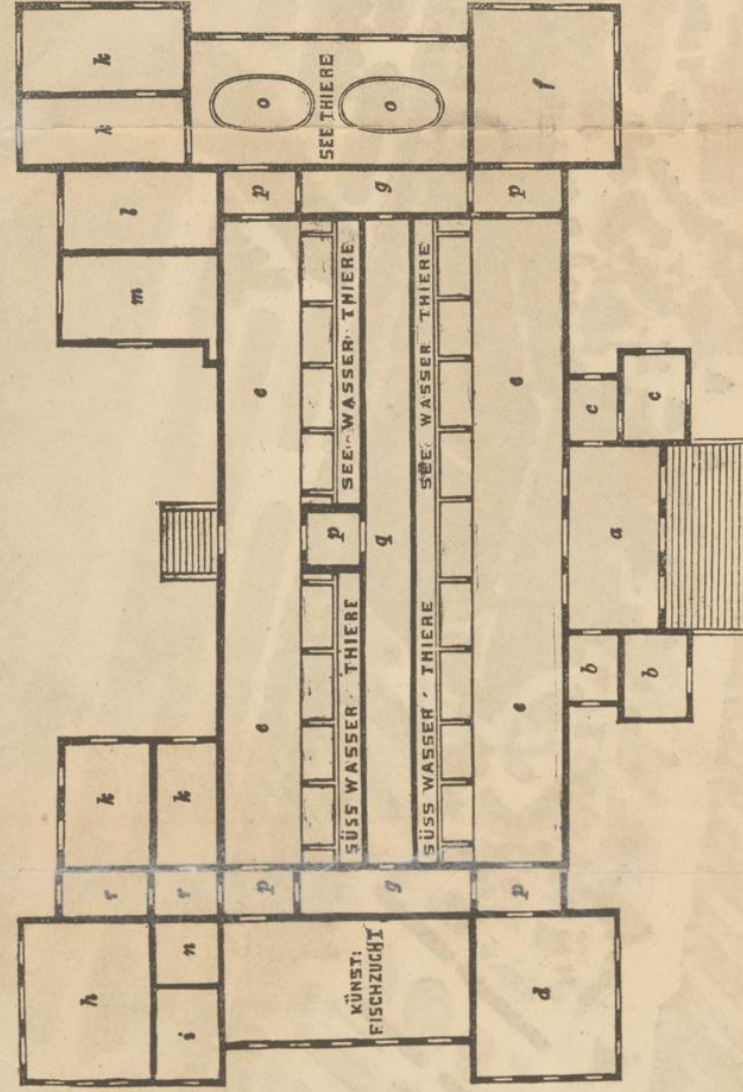


Table listing exhibitors and their products, including names like 'Leber's Rest', 'Altwies's Rest', etc.

Größtes AQUARIUM in Europa.

Prater, Haupt-Allée.

Laut Uebererkennt mit den Herausgebern dieses k. k. a. priv. Weltausstellungs-Universal-Fremdenführers sind demselben 2 BONS Nr. 13 & 15 links beigedruckt, welche den Inhaber derselben beim Billet-Kauf an unserer Aquarium-Casse zu einer Eintrittspreis-Ermäßigung von 20 Prozent berechnen.



Prater, Haupt-Allée.

Größtes AQUARIUM in Europa.

Prater, Haupt-Allée.

Die Dienten aller in Wien... Tabelle für die Dauer der Weltausstellung 1873... (Detailed text and table content)

Telegraphen-Gebühren

Table showing telegraph rates for various destinations including London, Paris, and other European cities.

K. k. conc. Wiener Orpheum, IX. Bezirk, Wasagasse 33.

Zu den grössten Sehenswürdigkeiten Wiens gehört es

WIENER ORPHEUM, Restaurant chantant et varié.

Unübertreffliche Production der ersten Künstler der Welt. Alles Nähere die täglichen Anschlagzettel.

Laut Uebererkennt mit den Herausgebern dieses k. k. a. priv. Weltausstellungs-Universal-Fremdenführers sind demselben 2 BONS Nr. 37 und 39 links beigedruckt, welche den Inhaber derselben beim Billet-Kauf an unserer Casse zu einer Eintrittspreis-Ermäßigung von 20 Prozent berechnen.

K. k. conc. Wiener Orpheum, IX. Bezirk, Wasagasse 33.

Der Volksprater 1873.

Der Volksprater 1873.

INHALT

des kaiserl. königl. ausschliessl. priv.

Weltausstellungs- Universal - Fremdenführers

mit

Begünstigungs-Bons

zum Eintritt in alle grössere

Vergnügungsorte Wiens.

- a) Neuester Plan von Wien mit seinen Vorstädten.
- b) Ansicht der Weltausstellung 1873 aus der Vogelschau.
- c) Plan des neuen Volksplatzes.
- d) Verzeichniss der Strassen und Plätze.
- e) Wegweiser durch die Weltausstellung.
- f) Verzeichniss der vorzüglichsten Sehenswürdigkeiten.
- g) Preise und Plätze der Theater.
- h) Tramway- und Omnibus-Verkehr.
- i) Fiaker- und Einspänner-Taxe.
- k) Dienstmänner-Taxe.
- l) Telegraphen-Taxe für Stadt, In- und Ausland.
- m) Porto-Taxe für Stadt, In- und Ausland.
- n) Mass-, Gewicht- und Münz-Tabelle.
- o) Tagesmarken für die Zeit der Weltausstellung.
- p) Illustrierter Vergnügungs-Anzeiger.
- q) 46 Begünstigungsbons im Werthe von ca. fl. 20.—

— Simsky's Patent. —