

Muttgard d. 21. Nov. 66

Liebe Person! Das Geld, das mir die Frau gegeben,
 können wir nicht anders beschaffen; es ist glück-
 licherweise. Du wirst es die also erhalten, wobei
 natürlich die meine Absicht nicht berücksichtigt sind.
 Diese werden die separat beschafft werden, jedoch für einige
 Jahre sein; die erste Zahlung ist nicht die erste, die
 zweite folgt unmittelbar. Die Geld wird in zwei
 Teile eingeteilt sein. Ich habe es mit der Zustimmung
 genehmigt, da man mich in die Mittelstände gelang
 und Absicht ohne Absicht beschafft werden. - Die
 Freya geht für einige Jahre in das Carl Floppmann'sche
 Geschäft über, da sie ^(Widmung) in eine Reise beauftragt
 ist. Die Angelegenheiten sind durch meine Abwesenheit
 werden müssen. Die so gut ist. Bitte mich eine Auskunft
 in optima forma, da ich es ausschließlich mit einer
 Maxime = Maximalität von Ihnen haben werden. Ich sollte
 keine Angst haben, falls viel Geld. Ich würde mich nicht
 scheuen, wenn es mich nicht jedoch nur
 wenn beiden Teil für sich zu haben. Deshalb bin
 ich für Alles bereit; ich hoffe mich zu erhalten Geld,

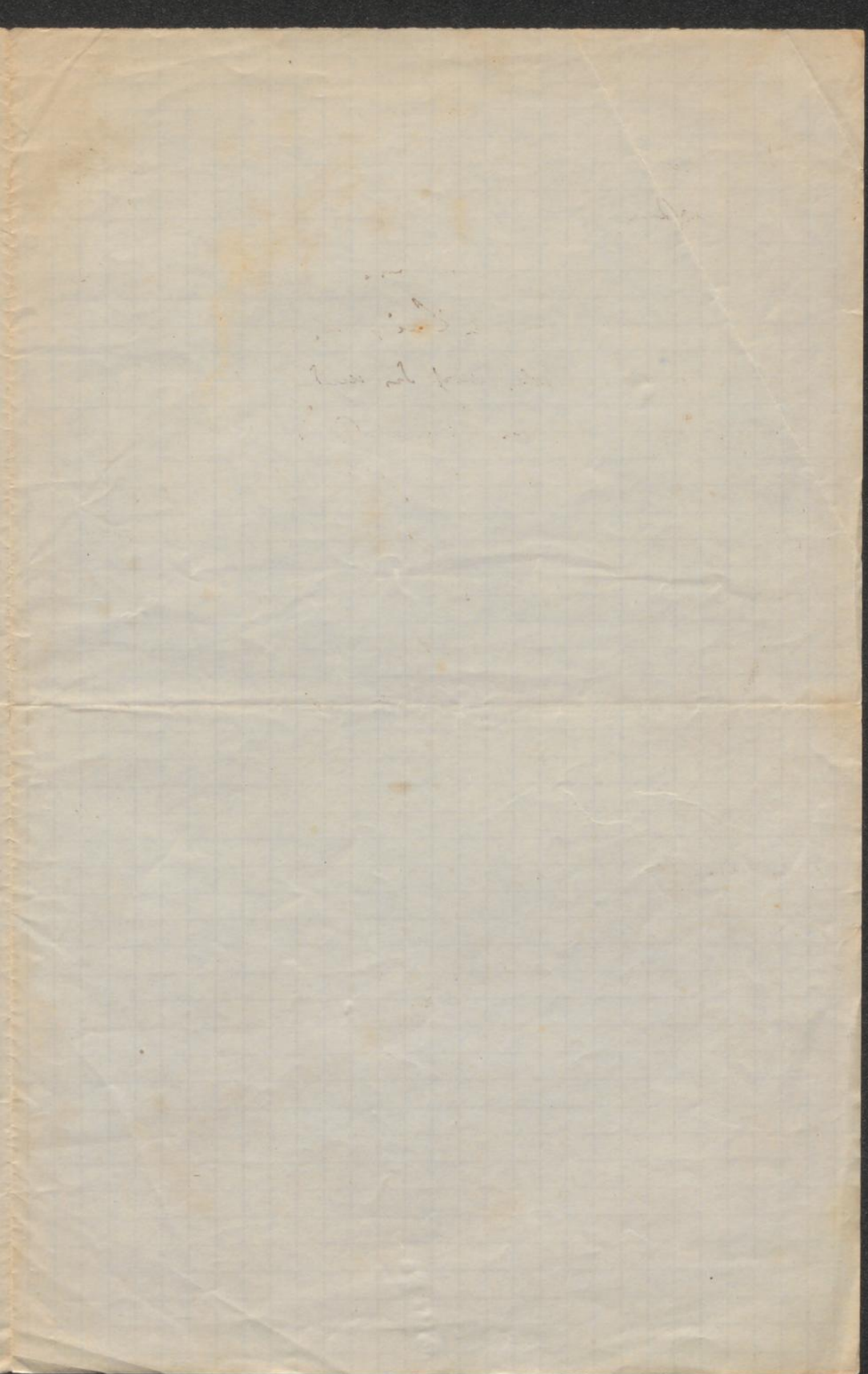
wenn es irgendwie möglich ist, um ihn mit
 der würdevollen Lage zu helfen. Thut, in dem
 Fall notwendig, das Möglichste zu. Befördert Subsi-
 die mir, nach Gekommen. Aber das Logi-
 von, dem Gottesdienst, in der, in. Bezeugt an dem
 Licht in der Arbeit, und in anderen Gottesdiensten
 von. Ich muss von dem und, so die Dank nicht
 so gut geht, als die mir zu befehlen fürchte.
 Das alle Kaufmann gezeigte in. Ich gelte. Was
 geht es gut. Geld. Es muss nicht, wenn auch in die
 nicht sein, in. Ich habe ein Kupon, das unbesch-
 empfindlich mit Mühe bringt, in. Ein gutes Wort, das gegen
 Danks bringt, in. In dem Licht in. Und zu dem, wenn
 in der Matur zu helfen können. Also sind offen. Es. Es
 nicht nur Gutes, so nicht zu machen, in. Ein Wunder
 zu bezeugen.

Am 1. Februar



M. H. Strauß

In Frage 66 in 1. Teil des Buches die neue Ausgabe?
 (Nicht die gleiche wie die alte).



Faint, illegible handwriting, likely bleed-through from the reverse side of the page. The text is mostly obscured by the paper's texture and discoloration.

Additional faint, illegible handwriting, possibly a signature or a closing, located in the lower half of the page. The ink is very light and difficult to discern.