

Hanno Sig. Ferrarini



Avendo presa le misure della ponte  
e delle figure e della ponte di S. Tri-  
nita a Firenze, <sup>avrebbe per grandissima</sup> ~~avrebbe~~ ~~di~~ ~~importanza~~  
per me di <sup>di</sup> conoscere anche le  
misure ~~della~~ quelle della ponte di  
S. Angelo, cioè ~~quella dell'altare~~  
delle figure ~~e delle~~ <sup>l'altare e l'altare</sup> ~~soale~~, ~~di~~  
~~avrebbe~~ ~~bisogno~~ ~~per~~ ~~la~~ ~~lunghezza~~  
~~per~~ ~~la~~ ~~lunghezza~~ ~~della~~ ~~ponte~~ ~~intero~~  
e la ~~lunghezza~~ ~~della~~ ~~ponte~~ ~~intero~~

Mi manca pure il conto giusto, per  
la cassa, spedita il 6. Aprile l'anno cor-  
rente, ~~parimente~~ ~~il~~ ~~nome~~ ~~de~~ ~~dell'~~ ~~spe-~~  
ditore che ha ritirato la suddetta cassa,  
ed io sarei molto obbligato se le mi  
manderebbe il conto di Tambini.

Le ~~avrà~~ <sup>avrà probabilmente</sup> ~~domandato~~ alla cancelleria  
se lascia passare per la cassa di Riccardo  
della Scienza, e della ~~monumento~~ di Schubert  
e spero quindi di ~~trovare~~ al mio ar-  
rivo a Vienna di trovare i recipienti  
per questi soggetti.

Se ha bisogno altri denari, senza  
dubbio, che mi avvisera, intanto io  
pagherò quelle somme che sono da pagare  
al S. Kammer, ~~al~~ ~~monumento~~ ~~ed~~ ~~al~~ ~~regnato~~  
del S. Francesco Smolka.

La salute distintamente e ~~mentre~~ <sup>sono</sup>

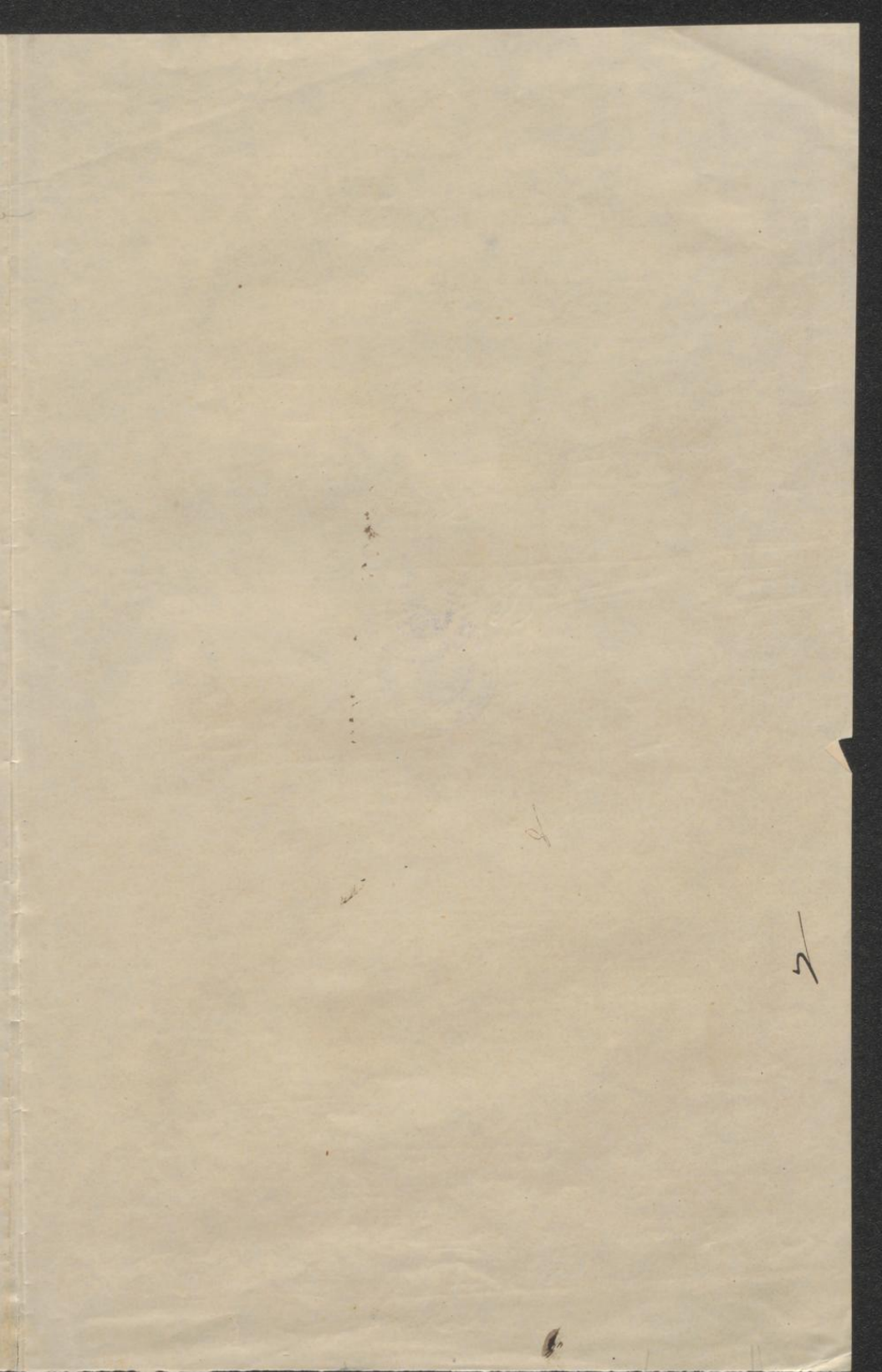
III

Luigi Abbate, Milano

9. 7. 11



*mm*





1  
2