

BUCH- UND KUNSTHANDLUNG

Richard LányiWIEN • I. KÄRNTNERSTRASSE 44
ECKE ELISABETHSTR. 1 • GEGRÜNDET 1785
TELEPHONE B 25-6-75 • B 26-3-33 • B 29-3-65Österr. Postspark. 14.615
Budapest 22.483
Dresden 31.554
Prag 500.994
Zagreb 40.235

Vorlesung Karl Kraus

am 19/IV - 26/IV - 1/V - 5/IV in mittl. Konzertsaal.

Programm - Abrechnungen:

v. 19/IV - 24	24 Programme à - 40p	13.60
	154 " " à - 40p = 61.60	
ab Konzertsaal - Anteil	30.80	30.80

v. 16/IV - 24	5 Programme à - 40p	2.-
	116 " " à - 40p = 46.40	
ab Konzertsaal - Anteil	= 13.20	13.20

v. 1/IV - 24	18 Programme à - 40p	7.20
	146 " " à - 40p = 58.40	
ab Konzertsaal - Anteil	22.20	22.20

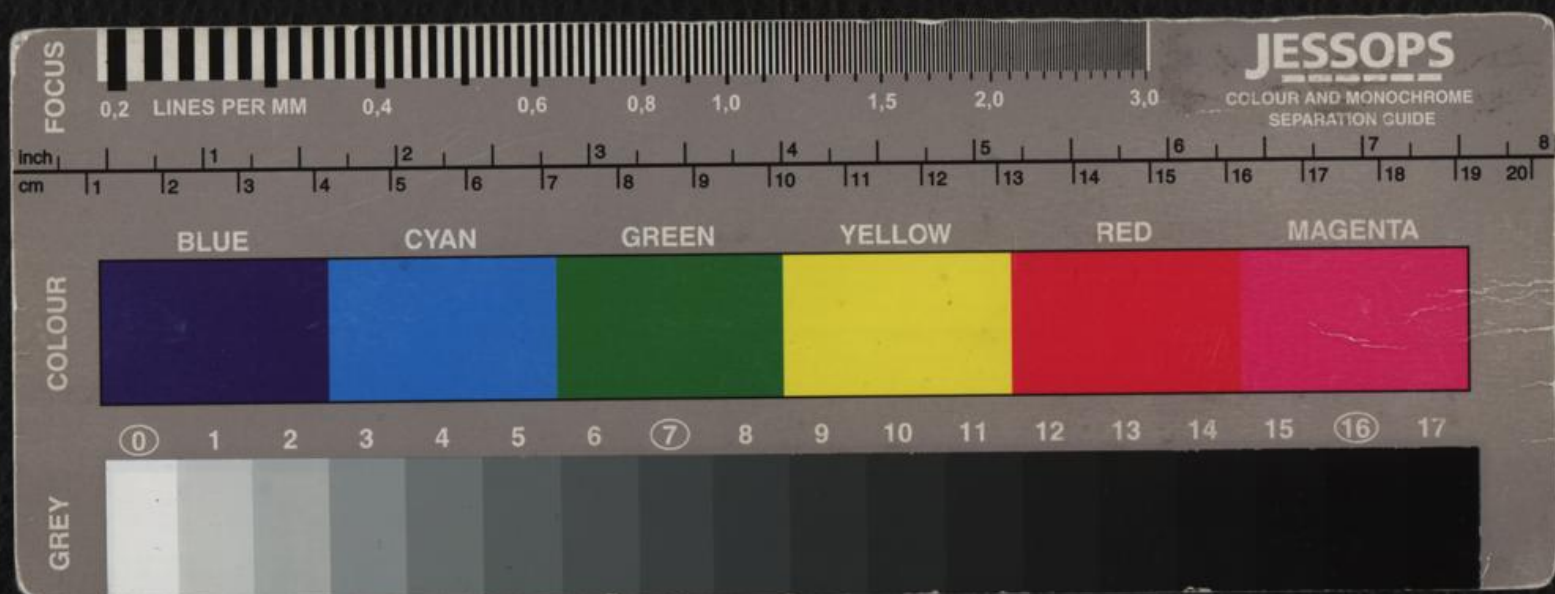
v. 5/IV - 24	19 Programme à - 40p	7.60
	132 " " à - 40p = 52.80	
ab Konzertsaal - Anteil	27.80	27.80
	<u>S. 141.40</u>	

ab Tschuda Rechnung S. 76.20

Reinertrag S. 65.20

+ 70.21

135.41 für Uinapp



H.N. 244.534

WIEN, den

17/XII

1934



BUCH- UND KUNSTHANDLUNG

Richard Lányi

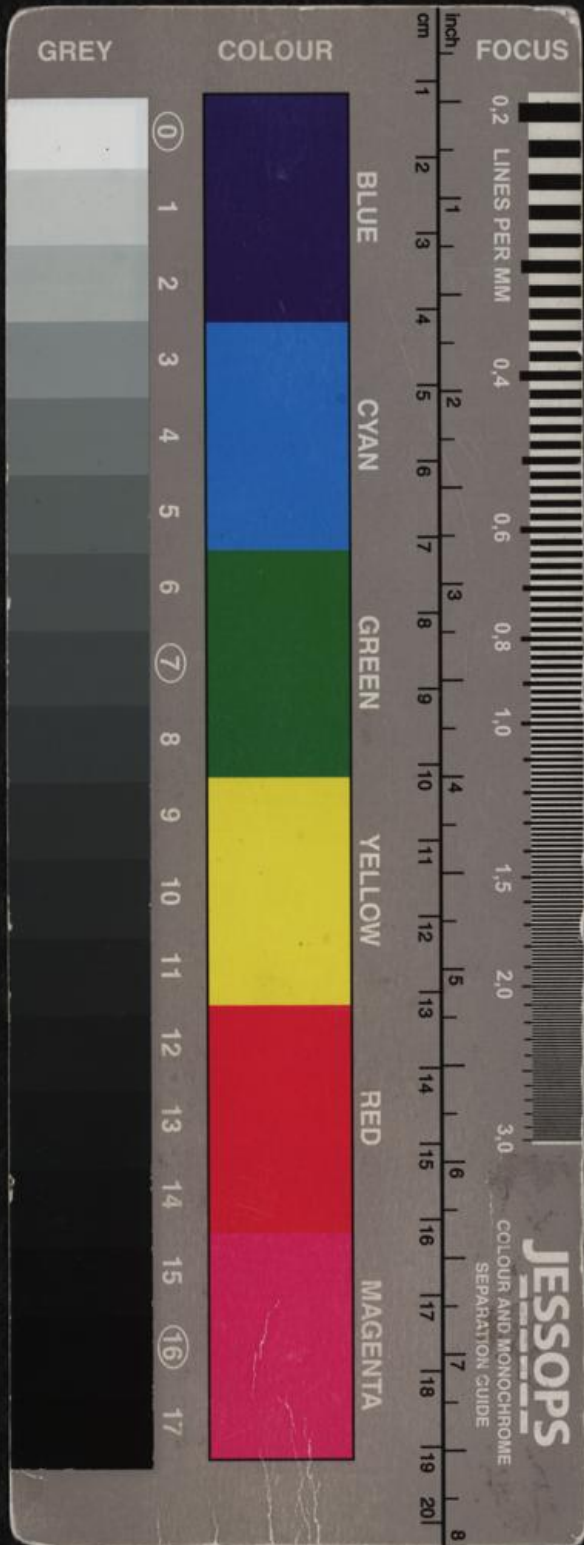
WIEN . I . KÄRNTNERSTRASSE 44
ECKE ELISABETHSTR. 1 / GEGRÜNDET 1785
TELEPHONE B 25-6-75 // B 26-3-33 // B 29-3-65.

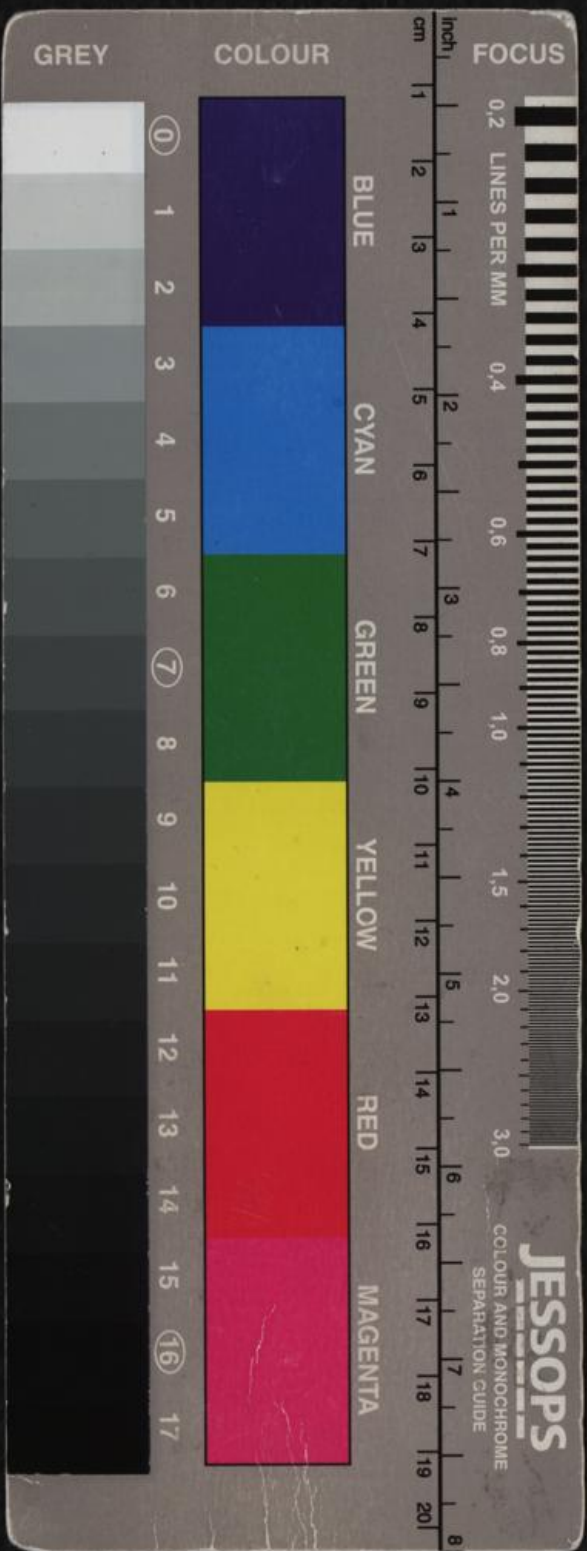
Österr. Postspark. 14.615
Budapest 22.483
Dresden 31.554
Prag 500.994
Zagreb 40.235

Vorlesung Karl Kraus

*am 19./XII. 1934 im mittleren Konzertsaal
Frei zweckf. Verk. Linnere*

18	Boxe	n. S. 5. -	-	5	13	65. -
132	Parterre	1-6 Reihe n. S. 4. -	-	71	61	244. ~
151	>	7-13 Reihe n. S. 3. -	-	35	116	348. ~
66	>	14-16 Reihe n. S. 2. -	-	-	66	132. -
87	>	17-20 Reihe n. S. 1. -	-	-	87	87. -
22	Seitensitze	n. S. 4. ~	-	21	1	4. -
68	Balkon	1 Reihe n. S. 3. -	-	42	26	78. ~
65	>	2. Reihe n. S. 2. -	-	-	65	130. -
50	>	3. Reihe n. S. 1.50	-	-	50	75. -
65	>	4-6 Reihe n. S. 1. -	-	-	65	65. -
100	Nebplätze	n. - 70p	-	96	64	44.80
						S. 1272.80





H.N. 241.534

WIEN, den

1934



BUCH- UND KUNSTHANDLUNG

Richard Lányi

WIEN • I. KÄRNTNERSTRASSE 44
ECKE ELISABETHSTR. 1 / GEGRÜNDET 1785
TELEPHONE B 26-6-75 // B 26-3-33 // B 29-3-65

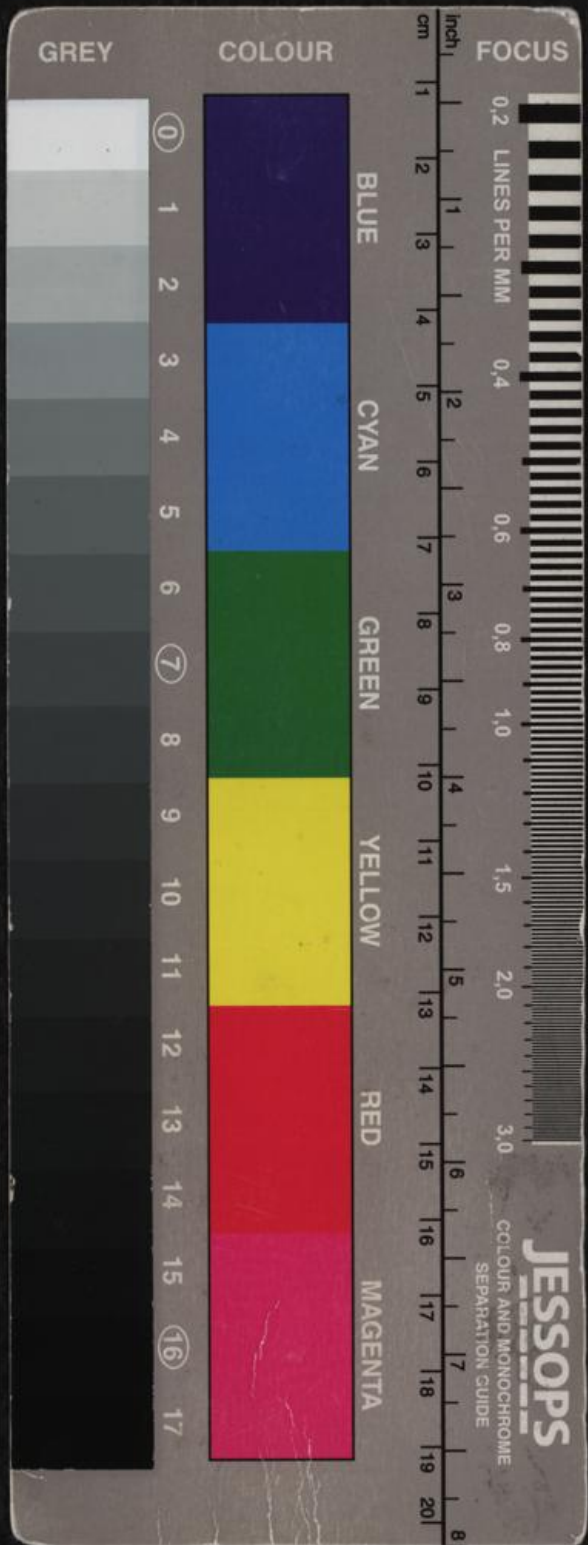
Österr. Postspark. 14.615
Budapest 22.483
Dresden 31.554
Prag 500.994
Zagreb 40.235

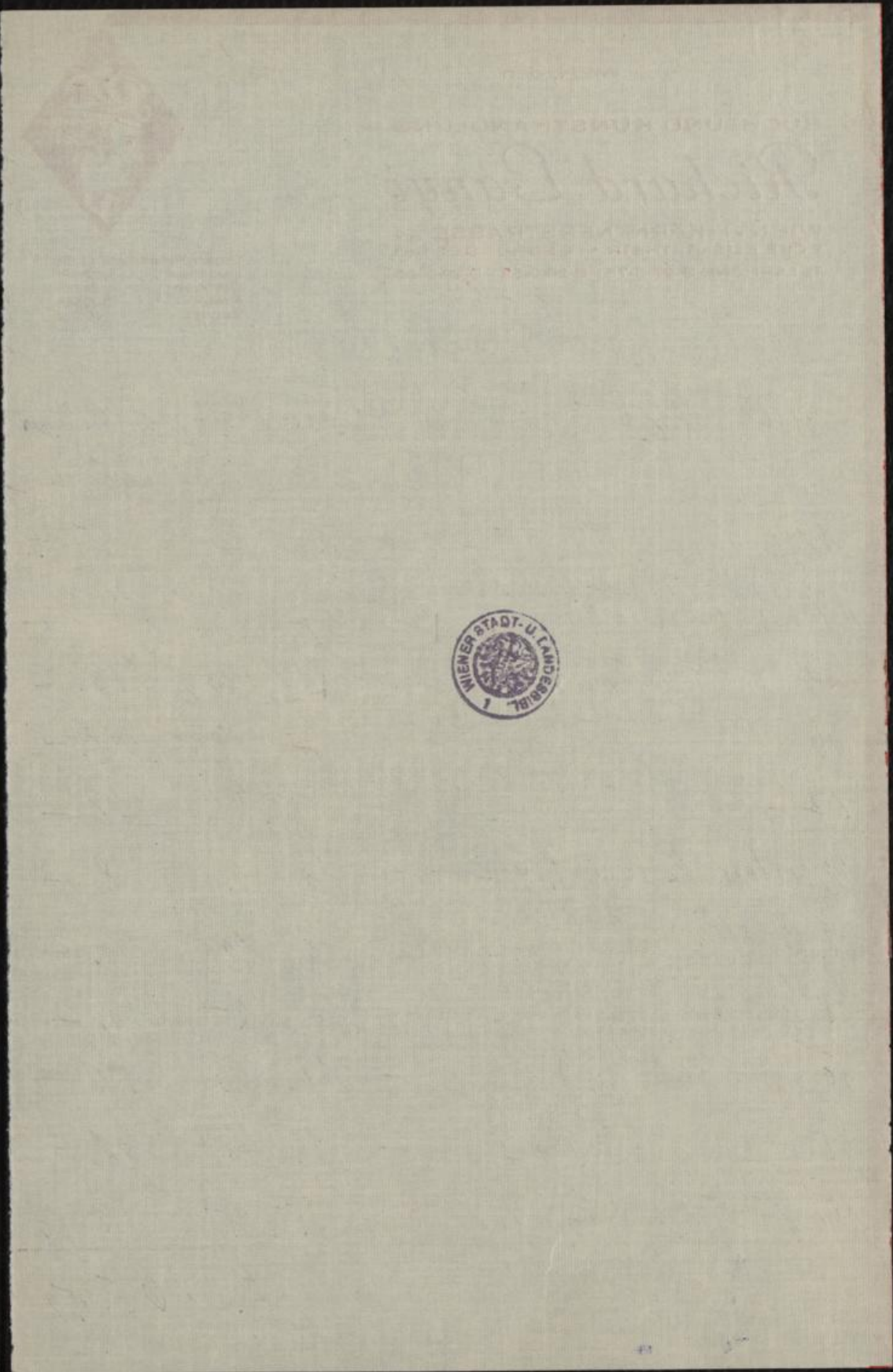
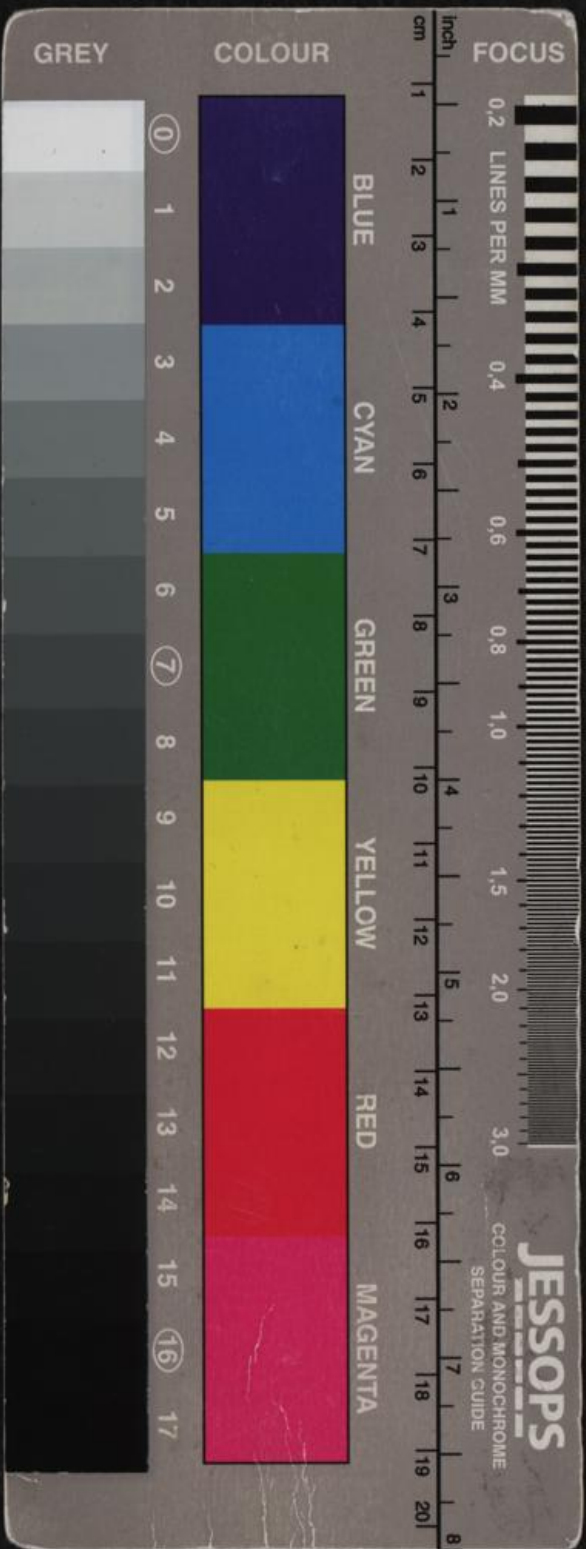
Vorlesung Karl Kraus

am 26. XI 34 im mittleren Konzertsaal

Freiwerkl. Fertlg. Summe

18 Cercle	n. S. 5. -	-	9	9	45. -
172 Parterre	1-6 Reihe n. S. 4. -	4	87	41	164. -
151 >	7-13 Reihe n. S. 3. -	-	81	70	210. -
66 >	14-16 Reihe n. S. 2. -	-	7	59	118. -
87 >	17-20 Reihe n. S. 1. -	-	10	68	68. -
22 Leitertische	n. S. 4. -	-	20	2	8. -
68 Balken	1. Reihe n. S. 3. -	-	58	10	30. -
65 >	2. Reihe n. S. 2. -	-	20	45	50. -
50 >	3. Reihe n. S. 1. 50	-	14	36	54. -
65 >	4-6 Reihe n. S. 1. -	-	4	61	61. -
160 Hehpt.	n. - 70g	-	135	25	17.50
					P. 865.50





H-I.N. 241.534

WIEN, den

1934



BUCH- UND KUNSTHANDLUNG

Richard Lányi

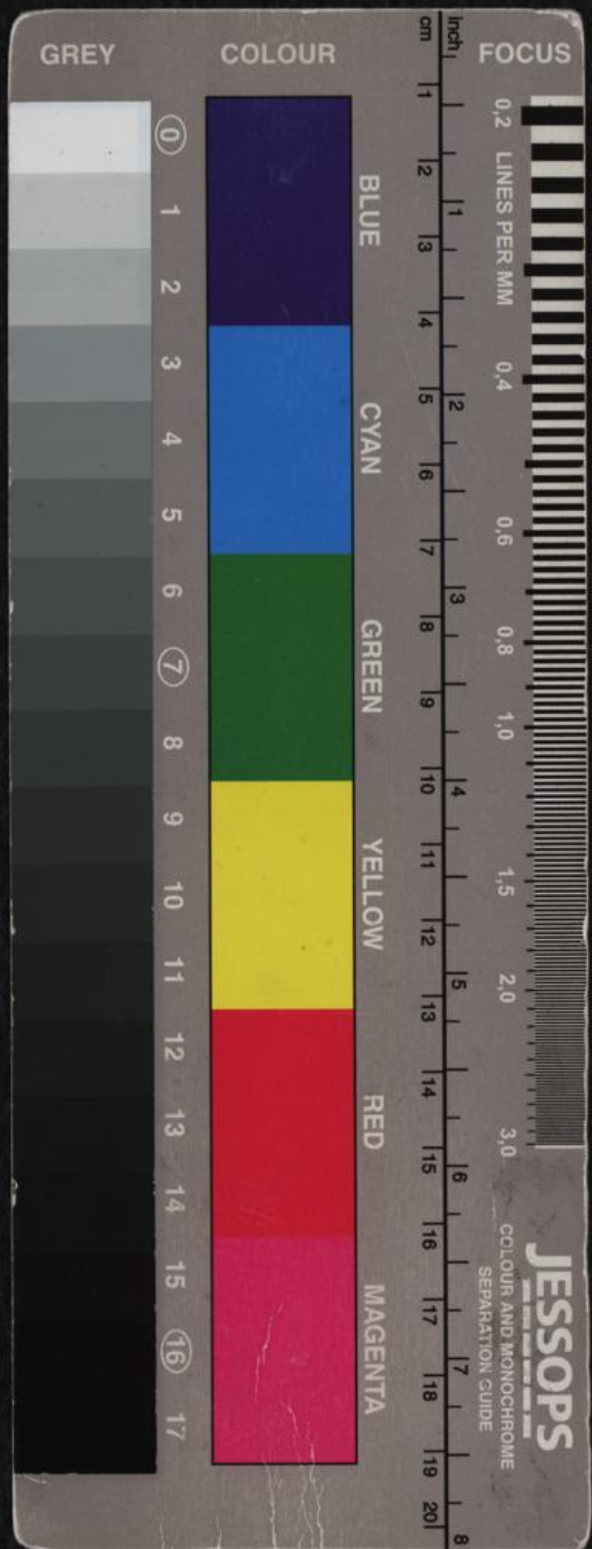
 WIEN · I · KÄRNTNERSTRASSE 44
 ECKE ELISABETHSTR. 1 · GEGRÜNDET 1785
 TELEPHONE B 25-6-75 " B 26-3-33 " B 29-3-65

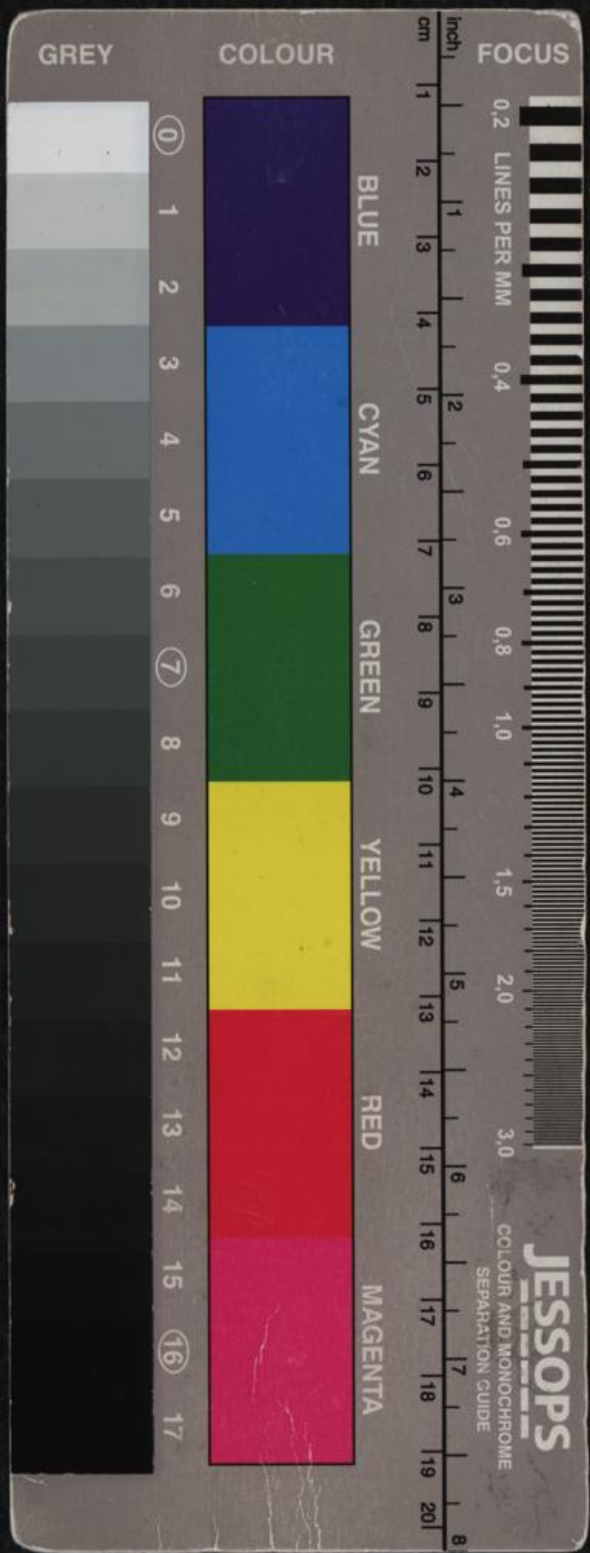
 Österr. Postspark. 14.615
 Budapest 22.483
 Dresden 31.554
 Prag 500.994
 Zagreb 40.235

Vorlesung "Karl Kraus"

 am 1./XII. 34 im mitlären Kongresssaal
 Frei Inverkl. Kalk.

18	Cerole	n. S. 5. -	-	5	13	65.-
132	Parterre	1-6 Reihe n. S. 4. -	6	67	53	236.-
151	>	7-13 Reihe n. S. 3. -	-	63	88	264.-
66	>	14-16 Reihe n. S. 2. -	-	-	66	132.-
87	>	17-20 Reihe n. S. 1. -	-	-	87	87.-
22	Leitseite	n. S. 4. -	-	18	4	16.-
68	Balkon	1. Reihe n. S. 3. -	-	63	5	15.-
65	>	2. Reihe n. S. 3. -	-	1	64	128.-
50	>	3. Reihe n. S. 1. 50	-	-	50	75.-
65	>	4-6 Reihe n. S. 1. -	-	-	65	65.-
160	Gehepl.	n. - 70p	-	114	46	32.20
						S. 1115.20





H.N. 241.534

WIEN, den

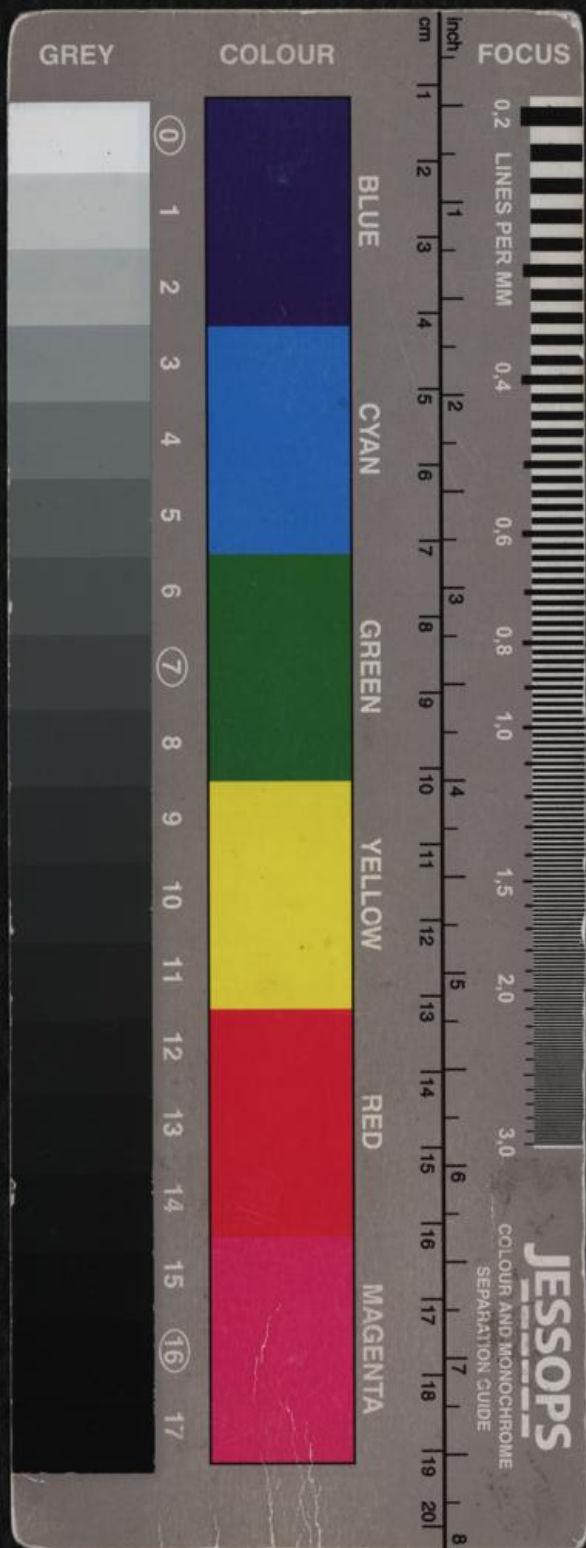
193

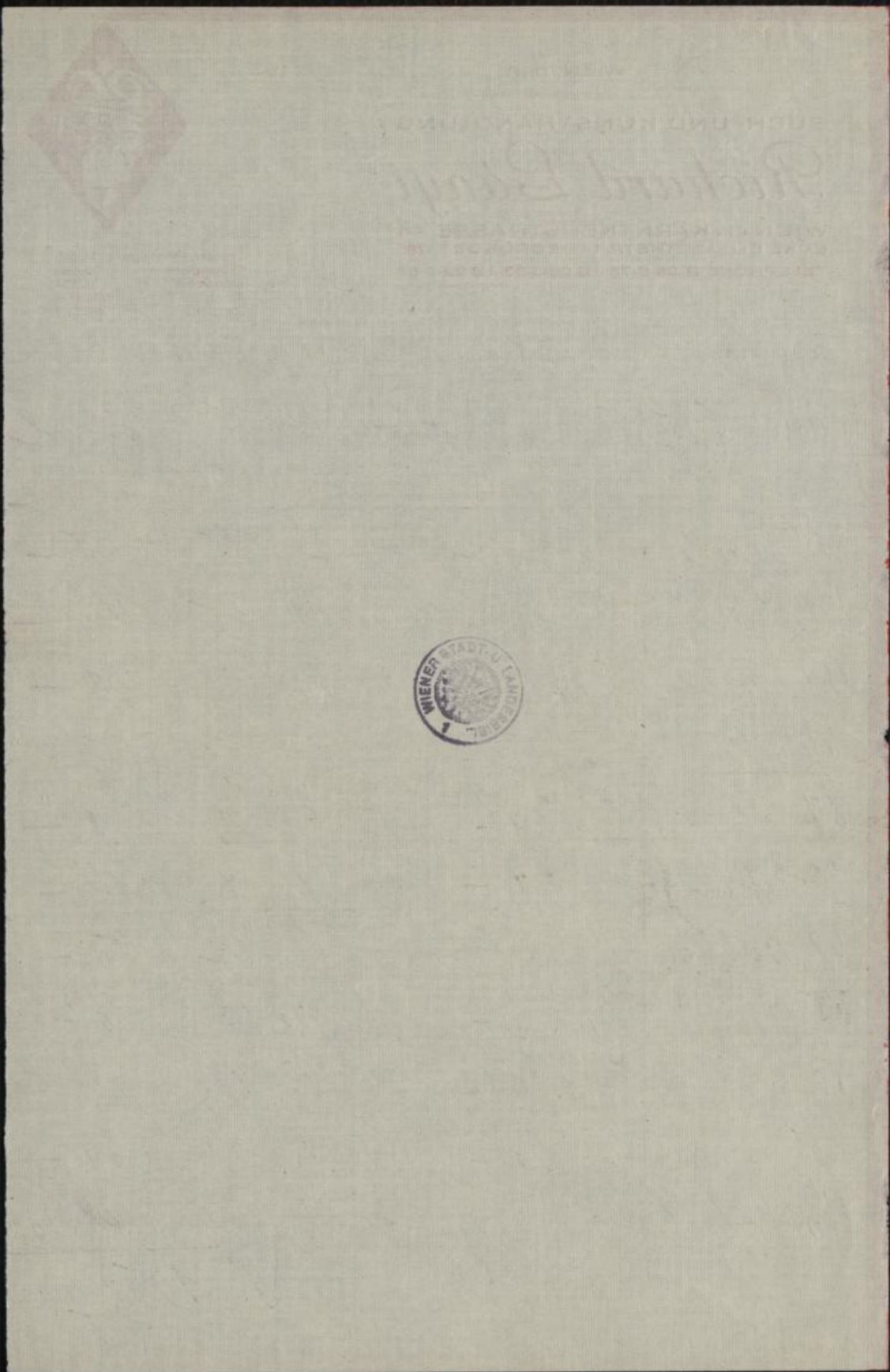
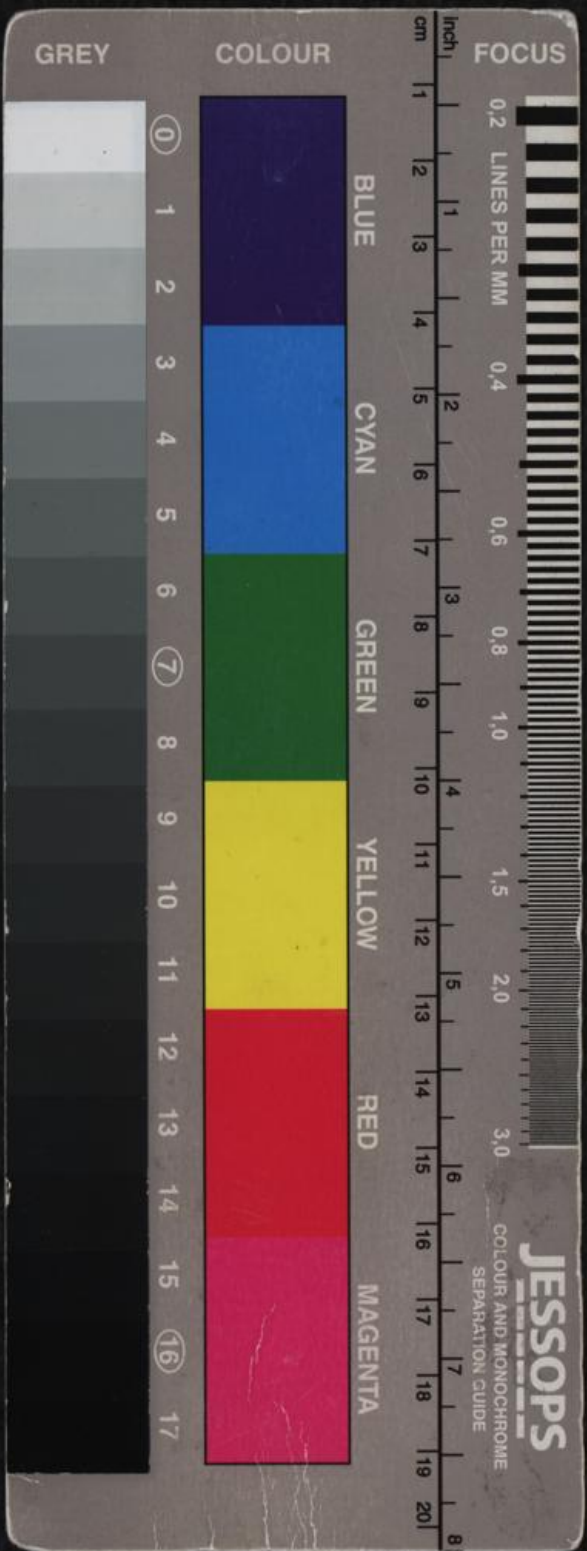
4

BUCH- UND KUNSTHANDLUNG

*Richard Lányi*WIEN · I · KÄRNTNERSTRASSE 44
ECKE ELISABETHSTR. 1 · GEGRÜNDET 1785
TELEPHONE B 25-6-75 // B 26-3-33 // B 29-3-65Österr. Postspark. 14.615
Budapest 22.483
Dresden 31.554
Prag 500.994
Zagreb 40.235*Vorlesung Karl Kraus**am 5./XII. 34 im mittleren Kongresssaal
Frei unverk. Verk. Summe*

18 Bercle	n. S. 5. -	-	3	15	75. -
132 Parterre	1-6 Reihe n. S. 4. -	16	51	65	260. -
151 >	7-13 Reihe n. S. 3. -	-	77	74	222. -
66 >	14-16 Reihe n. S. 2. -	-	12	54	108. -
87 >	17-20 Reihe n. S. 1. -	-	8	73	73. -
22 Seitensitze	n. S. 4. -	-	18	4	16. -
68 Balkon	1. Reihe n. S. 3. -	-	51	17	51. -
65 >	2. Reihe n. S. 2. -	-	22	43	86. -
50 >	3. Reihe n. S. 1. 50	-	4	46	69. -
65 >	4-6 Reihe n. S. 1. -	-	1	64	64. -
160 Gehpl.	n. - 70g	-	113	41	28.70
					S. 1058.70





1156 163-326
#I.N. 241.534 WIEN, den 17/11 1934

BUCH- UND KUNSTHANDLUNG

Richard Lányi

WIEN. I. KÄRNTNERSTRASSE 44
ECKE ELISABETHSTR. 1 / GEGRÜNDET 1785
TELEPHONE B 25-6-75 // B 26-3-33 // B 29-3-65



Osterr. Postspark. 14.615
Budapest 22.483
Dresden 31.554
Prag 500.994
Zagreb 40.235

Herrn
Karl Kraus
Wien V.

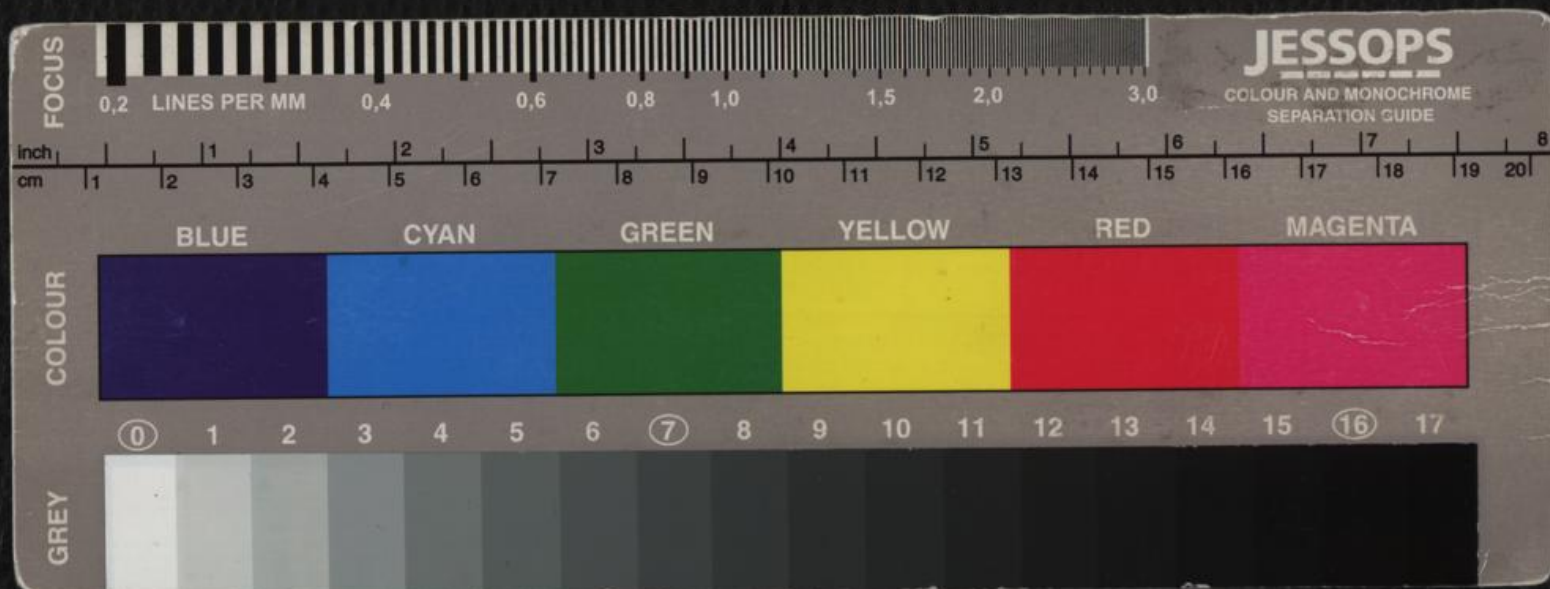
Ihre gestohlene Kunst!

Anteil übergeben ist Ihnen die Ab-
rechnung der 4 Fortsetzungen.

Die Luitpolden	vom	19/11.34	ist	S. 1272.80
"	"	26/11.34	"	865.50
"	"	1/12.34	"	1115.20
"	"	5/12.34	"	1058.70
				<hr/>
				S. 4312.20

Ausgaben u. beilieg. Aufstellung 23 41.98
 S. 1370.21
 Programme - Reinertrag 65.20
 S. 1435.41

Anteil übergeben ist beiliegend
aufgeführt
Richard Lányi



WIEN, den 17. XII. 1934

BUCH- UND KUNSTHANDLUNG

Richard Lányi

WIEN · I. · KÄRNTNERSTRASSE 44
ECKE ELISABETHSTR. 1 · GEGRÜNDET 1785
TELEPHONE B 25-6-75 // B 26-3-33 // B 29-3-65Österr. Postspark. 14.615
Budapest 22.483
Dresden 31.554
Prag 500.994
Zagreb 40.235

Vorlesung 'Karl Kraus'

am 19/XI., 26/XI., 1/XII., u. 5/XII. 34 im Mißlingen

Konzertfreispende

Ausgaben:

Konzert u. Fahrpeld	9.60
Portospesen (bei mir)	12.-
Portospesen (Tschuda)	17.88
Postkarten	19.50
Trinkpeldler (Saalmeister u. Diener i. K.)	16.-
Honorar Mittler	160.-
Inserat Presse n. 4/XI. 34	48.-
" " n. 11/XI. 34	68.-
" " n. 17/XI. 34	33.-
" " n. 22/XI. 34	24.-
" " n. 25/XI. 34	28.-

Transport S. 435.98

Transport	435.98
Inserat Presse f. d. 1/XI. 34	21.-
" " n. 4/XI. 34	18.-
Inserat Reichspost n. 4/XI. 34	36.-
" " n. 17/XI. 34	20.-
" " n. 25/XI. 34	32.-
" Neues H ² Tagblatt n. 4/XI. 34	52.20
" Der H ² Tag n. 4, 11, 17, 22, 25/XI. 34	53.-
" " " n. 1. u. 4/XI. 34	16.-
Saalmiete f. 4 Abende	1600.-
Klavierbestellung	160.-
Konzert u. Trinkkarten d. Konzertth.	16.-
Fachversicherungsteuer	8.-
10% V. Verkaufspr. n. 19/XI. "	7.66
" " n. 26/XI. "	4.35
" " n. 1/XI. "	8.83
" " n. 5/XI. "	5.75
Abendkasse d. Konzertth. f. 4 Abende	16.-
10% d. Brutto-Originalsumme	431.22
	2941.99

