

3 Entwicklung der Bedarfsgemeinschaften

Neben der Entwicklung der Personen in der WMS wird im Quartalsbericht auch die Entwicklung der Bedarfsgemeinschaften (BG) analysiert.

3.1 Entwicklung der Bedarfsgemeinschaften nach WMS-Leistungsart

Die Analyse nach Leistungsarten erfolgt sowohl nach Bedarfsgemeinschaftszahl als auch nach Leistungshöhe.

3.1.1 Leistungsarten

Weit mehr als die Hälfte aller Bedarfsgemeinschaften (BG) bezogen eine Ergänzungsleistung zu einem bestehenden Einkommen, das waren 43.473 Bedarfsgemeinschaften im Juni 2023. 12.745 Bedarfsgemeinschaften hingegen wiesen kein Einkommen auf und bezogen eine Vollbezugsleistung.

Anzahl der WMS-Bedarfsgemeinschaften nach Leistungsart		Jun.22	Apr.23	Mai.23	Jun.23	Veränderung aktueller Monat zum Vorjahresmonat	
						in Prozent	absolut
Dauerleistung (DL)		9.797	10.787	9.597	9.844	0%	47
Mietbeihilfe für Pensionsbeziehende (MB)		8.922	8.392	8.557	8.779	-2%	-143
Ergänzungsleistung (EL)		41.847	42.841	43.398	43.473	4%	1.626
Vollbezug (VB)		11.515	11.754	12.565	12.745	11%	1.230
Alle Leistungsarten		72.081	73.774	74.117	74.841	4%	2.760
<i>Quelle: MA 40 Berichtswesen</i>							

Tabelle 11: Entwicklung der WMS-Bedarfsgemeinschaften nach der Leistungsart, Wien (Juni 2022, April bis Juni 2023)

Die Anzahl der Bedarfsgemeinschaften insgesamt ist gegenüber dem Vorjahresmonat um 2.760 Einheiten gestiegen.

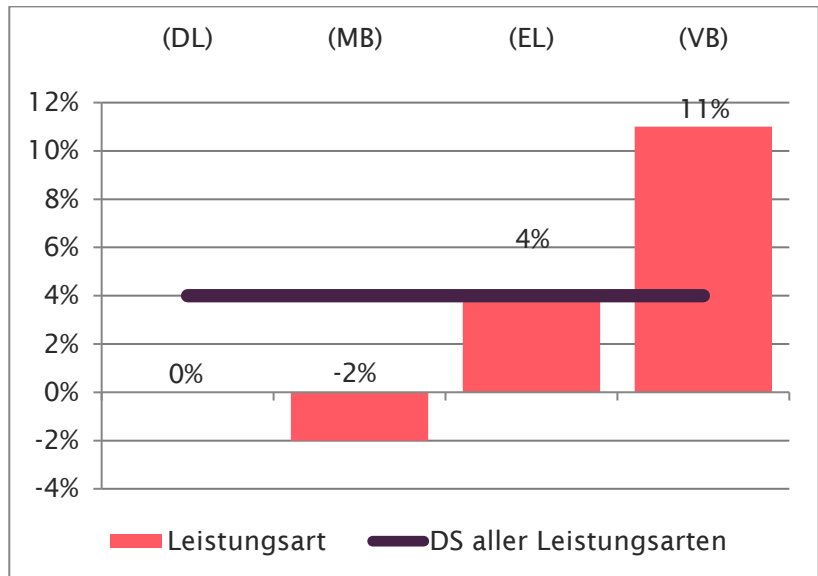


Abbildung 11: Entwicklung der WMS-BG gegenüber dem Vorjahresmonat nach durchgängigem Leistungsbezug, Wien (Juni 2023)

3.1.2 Leistungshöhen der Rechtsanspruchsleistungen

Durchschnittlich erhielt eine Bedarfsgemeinschaft 817 Euro pro Monat, wobei Bedarfsgemeinschaften mit Vollbezug mit 1.142 Euro die höchsten Leistungen und Beziehende einer Mietbeihilfe für Pensionsbeziehende mit 173 Euro die geringsten Leistungen je BG erhielten.

Leistungshöhe je Bedarfsgemeinschaft nach Leistungsarten	Jun.22	Apr.23	Mai.23	Jun.23	Veränderung aktueller Monat zum Vorjahresmonat	
					in Prozent	absolut
Dauerleistung (DL)	€ 947	€ 1.537	€ 1.019	€ 1.013	7%	€ 66
Mietbeihilfe für Pensionsbeziehende (MB)	€ 161	€ 171	€ 172	€ 173	7%	€ 12
Ergänzungsleistung (EL)	€ 723	€ 779	€ 790	€ 778	8%	€ 55
Vollbezug (VB)	€ 1.075	€ 1.110	€ 1.132	€ 1.142	6%	€ 67
Durchschnittlicher Bezug über alle Leistungen	€ 755	€ 902	€ 822	€ 817	8%	€ 62

Quelle: MA 40 Berichtswesen

Tabelle 12: Leistungshöhe je WMS-Bedarfsgemeinschaft n. d. Leistungsart, Wien (Juni 2022, April bis Juni 2023)

Die Leistungshöhen stiegen gegenüber dem Vorjahresmonat mit 8% bzw. 62 Euro pro Monat und Bedarfsgemeinschaft deutlich an.

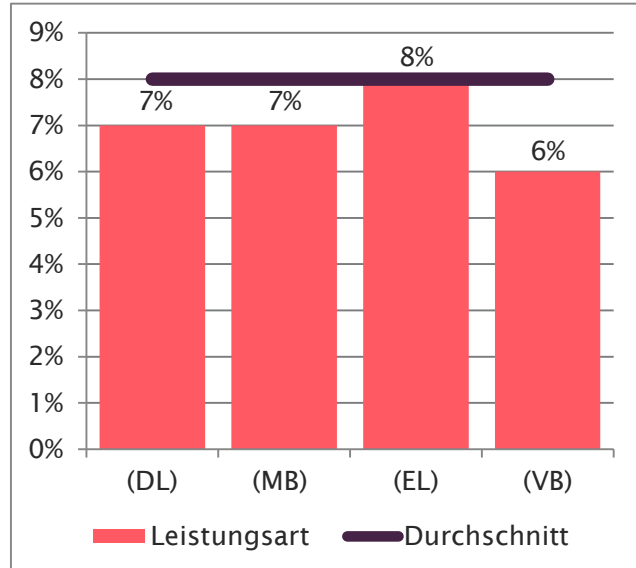


Abbildung 12: Entwicklung der Leistungshöhe je WMS-Bedarfsgemeinschaft gegenüber dem Vorjahresmonat nach Leistungsart, Wien (Juni 2023)