

## 4 Abgänge aus dem WMS-Leistungsbezug

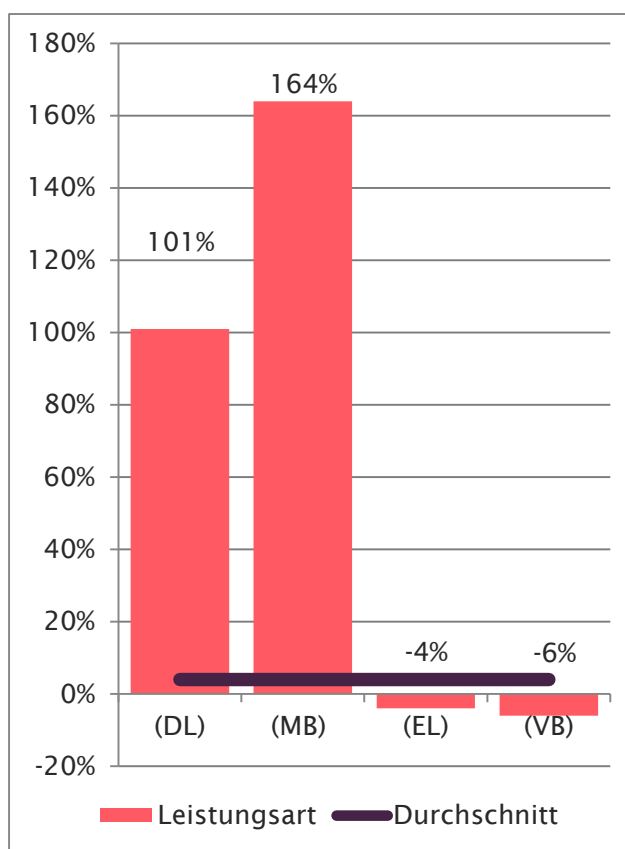
Im Juni 2023 sind 6.368 Personen aus dem Leistungsbezug abgegangen. Die meisten Abgänge waren Ergänzungsleistungsbeziehende mit 4.848 Personen.

Anzahl der aus dem Vormonat ab- gegangenen WMS-Beziehenden nach Leistungsart		Jun.22	Apr.23	Mai.23	Jun.23	Veränderung aktueller Monat zum Vorjah- resmonat	
						in Prozent	absolut
Dauerleistung	(DL)	227	420	829	457	101%	230
Mietbeihilfe für Pensionsbezie- hende	(MB)	142	620	452	375	164%	233
Ergänzungsleistung	(EL)	5.049	5.149	4.446	4.848	-4%	-201
Vollbezug	(VB)	734	626	698	688	-6%	-46
<b>Alle Leistungen</b>		<b>6.152</b>	<b>6.815</b>	<b>6.425</b>	<b>6.368</b>	<b>4%</b>	<b>216</b>

Quelle: MA 40 Berichtswesen

**Tabelle 13: Entwicklung der Abgänge aus dem WMS-Bezug nach Leistungsart, Wien (Juni 2022, April bis Juni 2023)**

Die Abgänge stiegen gegenüber dem Vorjahresmonat um 4%. Der deutliche Anstieg bei der Mietbeihilfe für Pensionsbeziehende ist auf geänderte Rahmenbedingungen zurückzuführen.



**Abbildung 13: Entwicklung der abgegangenen WMS-Beziehenden gegenüber dem Vorjahresmonat nach Leistungsart, Wien (Juni 2023)**

