

2 Entwicklung der Bedarfsgemeinschaften

Neben der Entwicklung der Personen in der WMS wird im Quartalsbericht auch die Entwicklung der Bedarfsgemeinschaften (BG) analysiert.

2.1 Entwicklung der Bedarfsgemeinschaften nach WMS-Leistungsart

Die Analyse nach Leistungsarten erfolgt sowohl nach Bedarfsgemeinschaftszahl als auch nach Leistungshöhe.

2.1.1 Leistungsarten

Weit mehr als die Hälfte aller Bedarfsgemeinschaften (BG) bezogen eine Ergänzungsleistung zu einem bestehenden Einkommen, das waren 43.592 Bedarfsgemeinschaften im Dezember 2023. 12.974 Bedarfsgemeinschaften hingegen wiesen kein Einkommen auf und bezogen eine Vollbezugsleistung.

Anzahl der WMS Bedarfsgemeinschaften nach Leistungsart		Dez.22	Okt.23	Nov.23	Dez.23	Veränderung aktueller Monat zum Vorjahresmonat	
						in Prozent	absolut
Dauerleistung	(DL)	10.079	10.569	9.584	9.853	2%	226
Mietbeihilfe für Pensionsbeziehende	(MB)	8.474	8.810	8.852	8.856	5%	382
Ergänzungsleistung	(EL)	41.255	42.645	43.104	43.592	6%	2.337
Vollbezug	(VB)	11.740	12.672	12.902	12.974	11%	1.234
Alle Leistungsarten		71.548	74.696	74.442	75.275	5%	3.727

Quelle: MA 40 Berichtswesen

Tabelle 11: Entwicklung der WMS-Bedarfsgemeinschaften nach der Leistungsart, Wien (Dezember 2022, Oktober bis Dezember 2023)

Die Anzahl der Bedarfsgemeinschaften insgesamt ist gegenüber dem Vorjahresmonat um 3.727 Einheiten gestiegen.

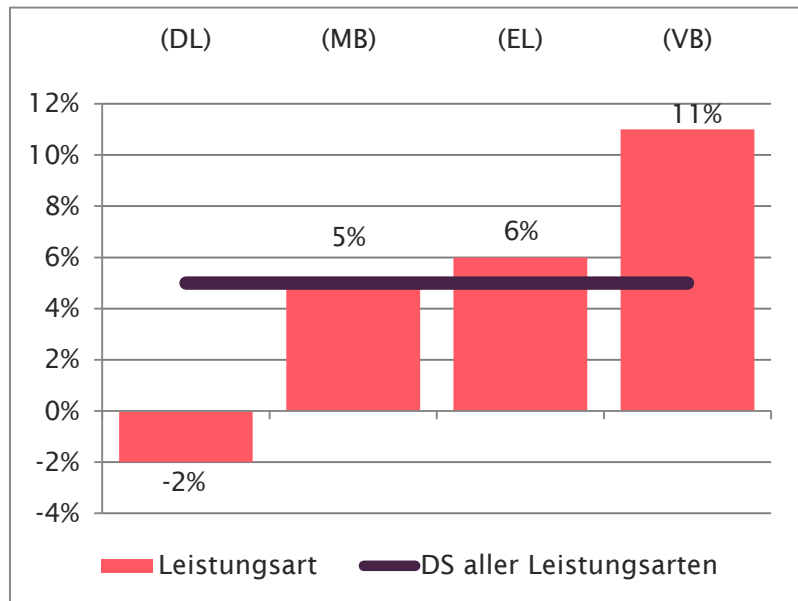


Abbildung 11: Entwicklung der WMS-BG gegenüber dem Vorjahresmonat nach durchgängigem Leistungsbezug, Wien (Dezember 2023)

2.1.2 Leistungshöhen der Rechtsanspruchsleistungen

Durchschnittlich erhielt eine Bedarfsgemeinschaft 832 Euro pro Monat, wobei Bedarfsgemeinschaften mit Vollbezug mit 1.146 Euro die höchsten Leistungen und Beziehende einer Mietbeihilfe für Pensionsbeziehende mit 180 Euro die geringsten Leistungen je BG erhielten.

Leistungshöhe je Bedarfsgemeinschaft nach Leistungsarten	Dez.22	Okt.23	Nov.23	Dez.23	Veränderung aktueller Monat zum Vorjahresmonat	
					in Prozent	absolut
Dauerleistung (DL)	€ 954	€ 1.544	€ 1.037	€ 1.036	9%	€ 82
Mietbeihilfe für Pensionsbeziehende (MB)	€ 167	€ 178	€ 179	€ 180	8%	€ 13
Ergänzungsleistung (EL)	€ 723	€ 784	€ 782	€ 791	9%	€ 68
Vollbezug (VB)	€ 1.057	€ 1.138	€ 1.145	€ 1.146	8%	€ 89
Durchschnittlicher Bezug über alle Leistungen	€ 761	€ 910	€ 823	€ 832	9%	€ 71

Quelle: MA 40 Berichtswesen

Tabelle 12: Leistungshöhe je WMS-Bedarfsgemeinschaft n. d. Leistungsart, Wien (Dezember 2022, Oktober bis Dezember 2023)

Die Leistungshöhen stiegen gegenüber dem Vorjahresmonat mit 9% bzw. 71 Euro pro Monat und Bedarfsgemeinschaft deutlich an.

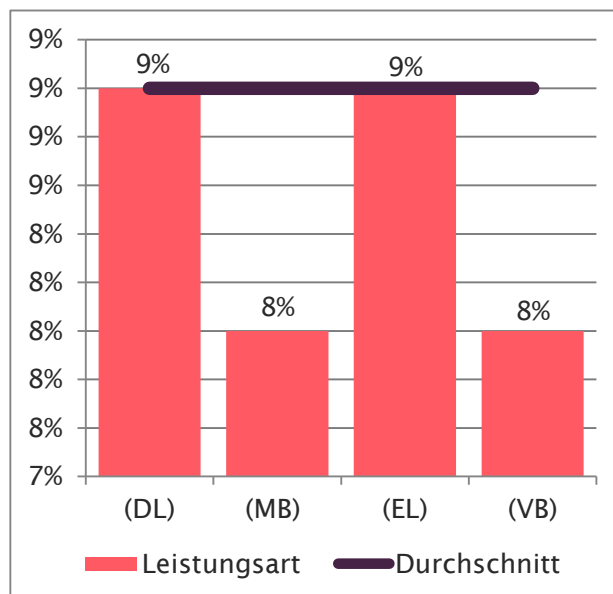


Abbildung 12: Entwicklung der Leistungshöhe je WMS-Bedarfsgemeinschaft gegenüber dem Vorjahresmonat nach Leistungsart, Wien (Dezember 2023)