

M^{rs} Fortaria & C^{ie} à l'OrdreAmsterdam 5^e Février 1839^e

Messieurs

En réponse à la vôtre en date du 5^e Janvier p^{te} j'ai l'avantage de vous annoncer qu'à la fin du mois de Décembre dernier, (ou au commencement de Janvier), j'ai reçu par la voie de M^{rs} Theune & C^{ie} les Exemplaires des Morceaux de Musique en question, et si M^{rs} Del Satto ne vous a pas encore remis le montant de ma part des frais, qui reviennent à ce que je vois à p^{te} 550^e Convent: M^{rs} alors je ne doute pas qu'il ne vous les remettra à la vue de cette lettre quand même il n'aurait pas reçu celle que je lui ai écrite à ce sujet.

Je vous envoie aussi par celle-ci une liste des Gravures qui ont échappés dans la révision des Épreuves des Planches, et que vous me ferez plaisir de faire corriger, ayant comparé le tout avec ma partition, et me peine de vous le dire, mais votre correcteur n'a pas eu dans la révision des Épreuves de ces Morceaux son exactitude ordinaire; car il se peut bien qu'il se soit glissé quelques fautes dans les copies que je vous ai envoyés, mais elle ne peuvent être qu'en très petit nombre, ayant exécuté souvent les Morceaux sur les mêmes copies que je vous ai envoyés pour la Gravure.

Agreez Messieurs les sentiments d'estime et de considération avec lesquels je suis

Messieurs

Vôtre très humble
Serviteur

D. L. Anstett.

Del Satto.

Si M^{rs} Del Satto n'a pas encore payé M^{rs} Fortaria, alors il m'obligera infiniment de vouloir remettre pour mon compte la somme de 550^e Convent: à ces Messieurs

Son Devote Serviteur
D. L. Anstett.





2.11.17
82 VER
82 VER

WIEN
20 FEB.

Messieurs

Montaria & Comp.



Franco

A. Dieme

Mr.

25^{te}

1839.
Ludwig, St. L.
of Underland, St. L.



Quatuor 3123u Violino primo

feuille 3u Portée 3u Mesure 6u Retrouve

Musical notation for Violino primo, first system, measures 6-7. Includes notes and rests with 'x' marks above.

3u — 13u — 8u —

Musical notation for Violino primo, second system, measures 8-9. Includes notes and rests with 'x' marks above.

4u — 5u — 7u —

Musical notation for Violino primo, third system, measures 10-11. Includes notes and rests with 'x' marks above.

~~Mesure 12u~~ 12u

4u — 3u — 6u 7u —

Musical notation for Violino primo, fourth system, measures 12-13. Includes notes and rests with 'x' marks above.

5u — 13u — 5u —

Musical notation for Violino primo, fifth system, measures 14-15. Includes notes and rests with 'x' marks above.

Violino 2u

feuille 3u Portée 6u Mesure 9u Retrouve

Musical notation for Violino 2u, first system, measures 9-10. Includes notes and rests with 'x' marks above.

4u — 6u — 2u —

Musical notation for Violino 2u, second system, measures 11-12. Includes notes and rests with 'x' marks above.

4u — 7u — 4u —

Musical notation for Violino 2u, third system, measures 13-14. Includes notes and rests with 'x' marks above.

5u — 9u — 13u —

Musical notation for Violino 2u, fourth system, measures 15-16. Includes notes and rests with 'x' marks above.

Viola.

feuille 4u portée 4u Mesure 7u Retrouve

Musical notation for Viola, first system, measures 7-8. Includes notes and rests with 'x' marks above.

fol. 2u Portée 2u Mesure 3u Retrouve

Musical notation for Violoncello, first system, measures 3-4. Includes notes and rests with 'x' marks above.

4u — 12 — 15u —

Musical notation for Violoncello, second system, measures 5-6. Includes notes and rests with 'x' marks above.

5u — 3u — 6u —

Musical notation for Violoncello, third system, measures 7-8. Includes notes and rests with 'x' marks above.

5u — 13u — 8u —

Musical notation for Violoncello, fourth system, measures 9-10. Includes notes and rests with 'x' marks above.

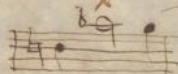
Quartetto Op. 332 2a

Violino Primo.

Fol. 33a Portée 5a Mesure 3a Retrouve



Soit être



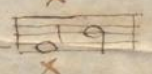
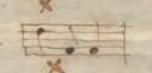
Fol. 33a Portée 5a Mesure 3a
— 8a — 4 — 6a

Violino 2o.

Retrouve



Soit être

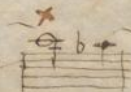


— 10a — 12a — 14a

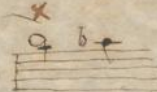
Viola.

Fol. 33a Portée 5a Mesure 3a

Retrouve



Soit être



Suite violoncello primo.

fol: 6^u portée 3^u Mesure 13^e oublié la clef D:ff:
 — 7^u — 12^e — 6^u Note 3^e Setrouve f doit être G.

Violoncello 2^o

fol: 2^u Portée 6^u Mesure 3^e Note 3^e Setrouve b e doit être b D.
 — 2^e — 7^u — ~~8^u~~ — 3^e — 4^e b. ~~mm~~ 4^e A.
 5^u — 2^e — 8^u — ~~1^e~~ 3^e — ~~[C, D, E, F, G]~~ — ~~[C, D, E, F, G]~~
 5^u — 7^u — 3^e — 5^e — c^e ~~mm~~ A.
 5^u — 6^u — 7^e & 8^e — sont trop, effacez les.
 6^u — 15^e 8^u — 10^e Note 3^e Setrouve b. doit être A.
 6^u — 11^e — 8^u — 2^e 3^e — b b — B 4^e B.

Viola principale.

feuille 3^e Portée 3^e Mesure 10^e Note seule Setrouve c. doit être C.
 — 1^e — 3^e — ⁽¹¹⁾ 13^e — 5^e — c. ~~mm~~ D.
 — 3^e — 6^u — 2^e — 3^e — e. ~~mm~~ D.
 — 2^e — 11^e — 5^u — 4^e — d. ~~mm~~ C.
 — 3^e — 3^e — 4^e — 3^e — e. ~~mm~~ D.
 — 3^e — 10^e — 4^e — 1^e 2^e 3^e — fff ~~mm~~ FF G.
 — 4^e — 4^e — 7^e — 2^e — b ~~mm~~ A.
 — 4^e — 6^u — 12^e — seule — f. — # F.
 — 4^e — 10^e — 10^e — seule — ba. ~~mm~~ b B.
 — 4^e — 11^e — 5^u — 4^e — se. ~~mm~~ # F.
 — 5^u — 5^u — 2^e — 2^e — 4^e d. ~~mm~~ b D.
 — 5^u — 10^e — 7^e — 3^e — 4^e b. — B. effacez le 4.
 — 6^u — 6^u — 10^e — 9-10-11^e — ~~ff~~ bag ~~mm~~ A, G, F.
 — 6^u — 8^u — 8^u — 1^e 2^e 3^e — ~~D, D, D~~ ~~mm~~ D, D, D.
 — 6^u — 11^e — 9^u — 2^e — c. ~~mm~~ D.



Et: Ps: il se peut que parmi ces fautes il s'en trouve quelques unes dans les copies mais ce ne peut être qu'un très petit nombre; j'ai suivi toutes les feuilles graver avec la partition et noté à mesure que je les ai trouvés et puis formé l'errata ci dessous.

