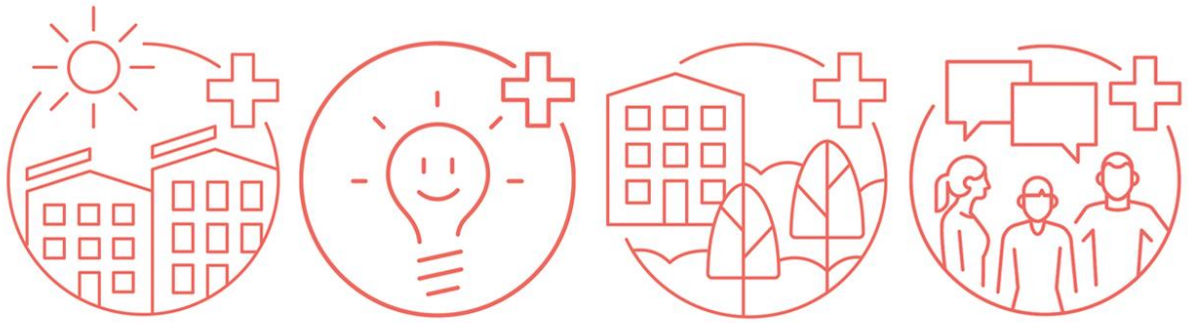


Die vier Säulen von WieNeu+



Gebäude & Energie

Im Bereich **Gebäude und Energie** werden innovative baulich-technische Lösungen im Grätzl entwickelt und umgesetzt, die über den Stand der Technik hinausreichen. Dabei wird stets auf die Berücksichtigung der sozialen Nachhaltigkeit und auf das Thema des leistbaren Wohnens Bedacht gelegt.

Im Zentrum des Bereichs Gebäude und Energie stehen:

- Reduktion des Energieverbrauchs
- Umstieg auf erneuerbare Energieträger
- Reduktion des Ressourcenverbrauchs (Kreislauffähigkeit)
- Begrünung und Klimawandelanpassung