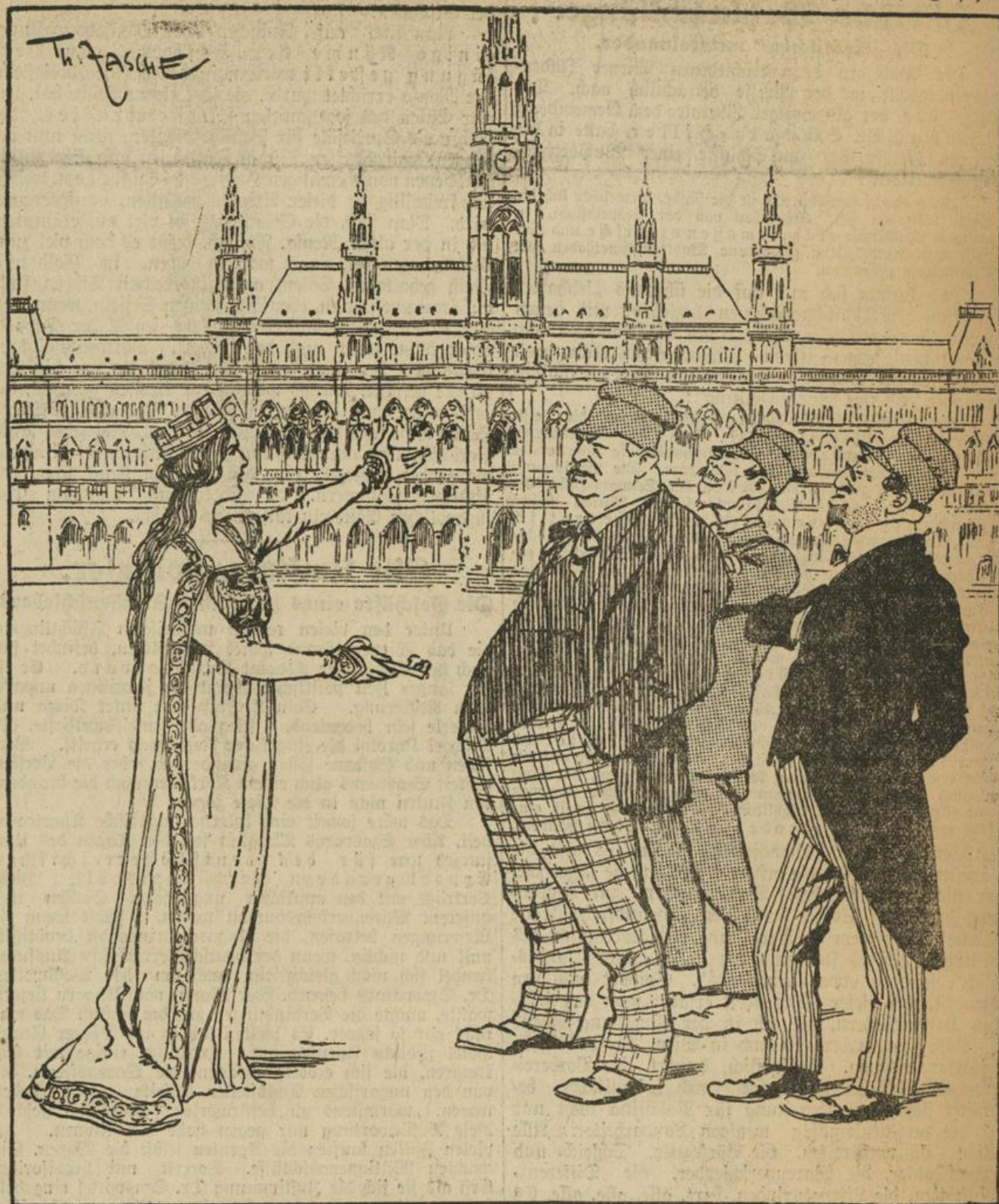


7. IV. 1919

Zeichnung von Theo Fasche



B i n d o b o n a: Ihr habt infolge der vielen neuen Mitwähler aus dem Osten die Mehrzahl der Mandate erhalten, so nehmt denn Besitz von meinem Hause! Ich übergebe Euch den Schlüssel und werde zufrieden sein, wenn Ihr meinem Lueger, dessen Partei mir seit einem Vierteljahrhundert die Wirtschaft führte, auch nur bis zur kleinen See reicht.